



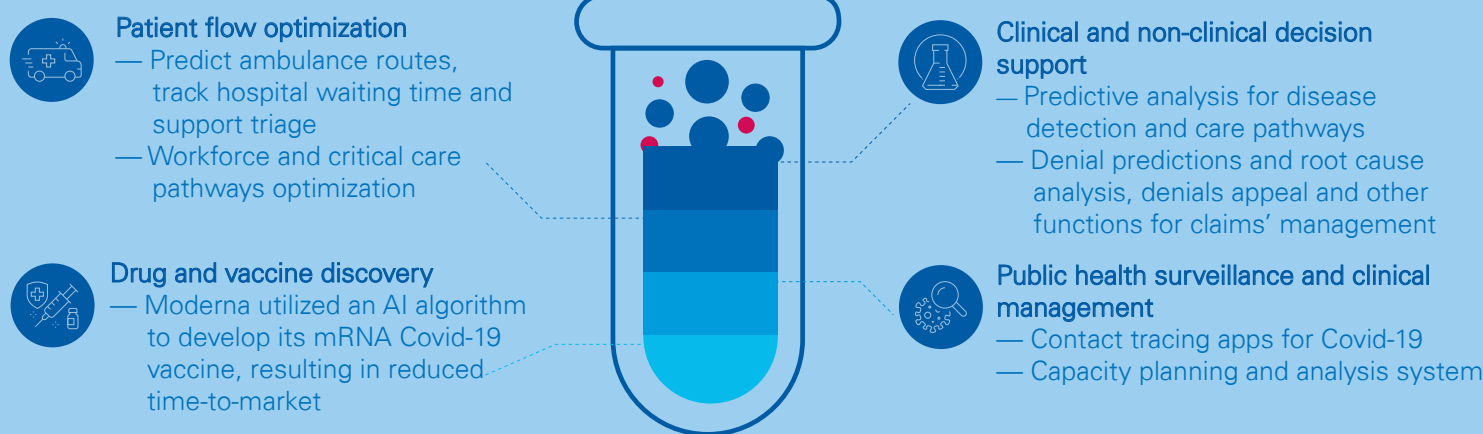
Reshaping healthcare

AI for improved outcomes

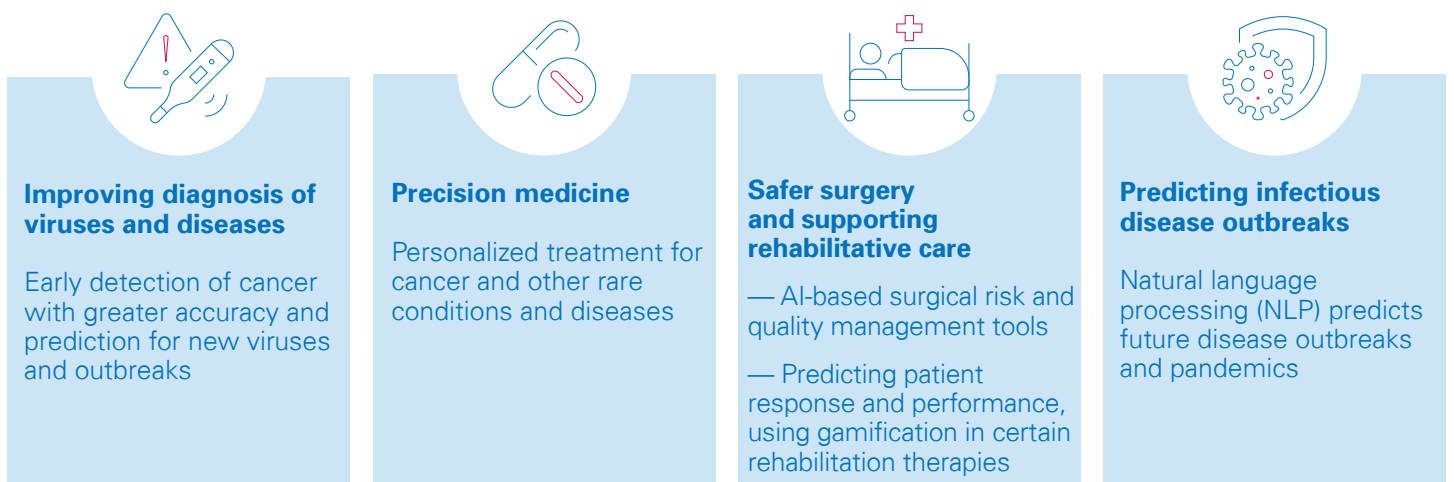


Artificial intelligence (AI) is defined as the **“study and design of intelligent agents.”** Applied in healthcare, AI has tremendous potential, ranging from process automation to improved triage, more accurate diagnosis and even accelerated drug discovery.

Current use cases



Future use cases

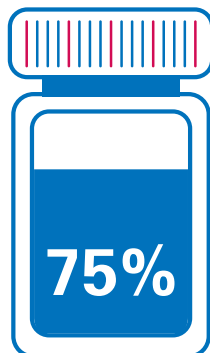


“ AI has positively affected patient safety risks and improved experience, as well as access to healthcare. In addition, clinicians may use AI to diagnose and treat critical illnesses with greater precision, as the technology evolves and improves. ”

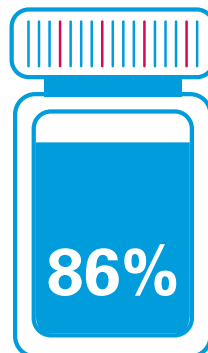
– **Ahmed Faiyaz, Partner, Healthcare Advisory Leader, KPMG Lower Gulf**



believe AI can improve patient experience



believe AI can threaten the security and privacy of patient data



believe their organizations are taking care to protect patient privacy while they implement AI

<https://assets.kpmg/content/dam/kpmg/tw/pdf/05/2020/healthcare-living-in-and-ai-world.pdf>

Contact us:

Ahmed Faiyaz

Partner
Healthcare Advisory Leader
KPMG Lower Gulf
t: +971 435 695 60
ahmedfaiyaz@kpmg.com

Follow us on:



@kpmg_lowergulf

© 2021 KPMG Lower Gulf Limited, licensed in the United Arab Emirates, and KPMG LLC, an Omani limited liability company and a subsidiary of KPMG Lower Gulf Limited, a member firm of the KPMG global organization of independent member firms affiliated with KPMG International Limited, a private English company limited by guarantee. All rights reserved.

3705 AI in healthcare
November 2021



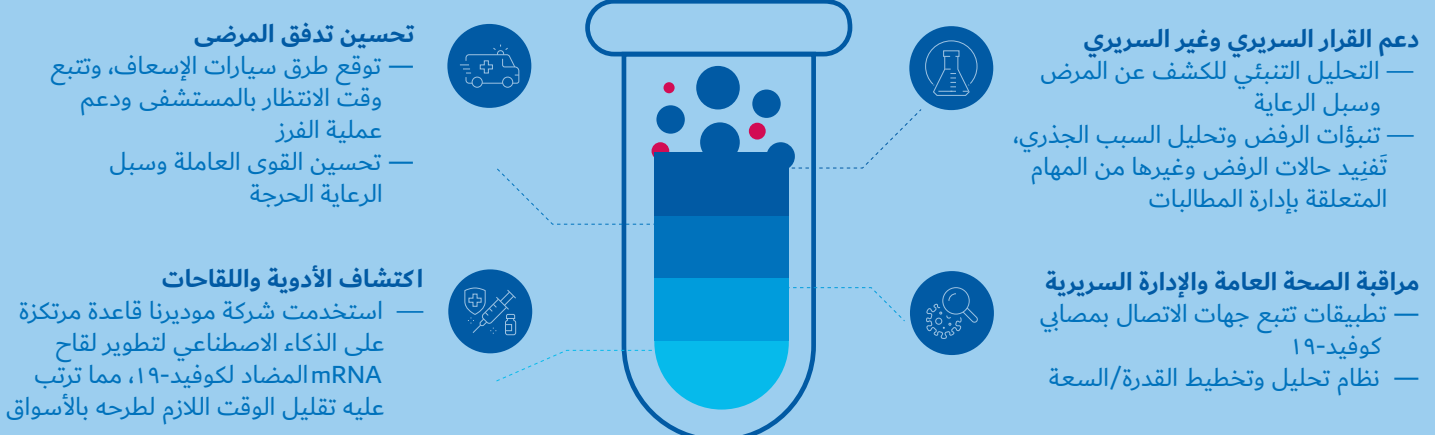
إعادة تشكيل الرعاية الصحية

الذكاء الاصطناعي بغرض تحسين النتائج

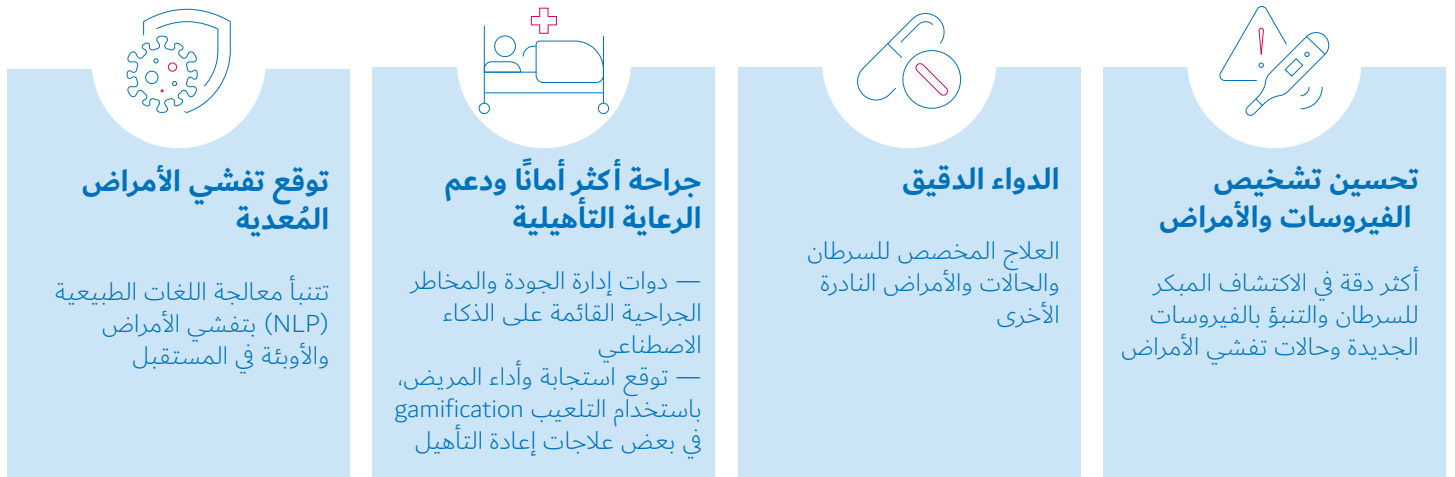
يُعرّف الذكاء الاصطناعي (AI) بأنه "دراسة وتصميم وكلاء أذكىاء". عند تطبيقه في مجال الرعاية الصحية، يمتلك الذكاء الاصطناعي قدرات هائلة، بدءًا من أتمتة العمليات إلى تحسين الفرز والتشخيص الأكثر دقة بالإضافة إلى اكتشاف أسرع للأدوية.



حالات الاستخدام الحالية

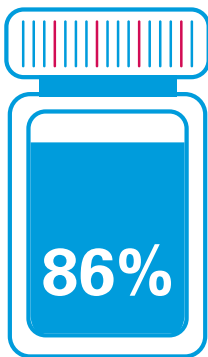


حالات الاستخدام المستقبلية

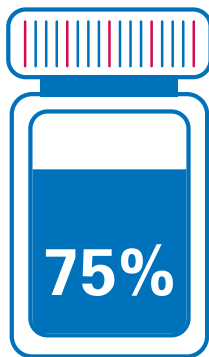


أثر الذكاء الاصطناعي بشكل إيجابي على المخاطر المتعلقة بسلامة المرضى وعزز تجربتهم، فضلاً عن الحصول على الرعاية الصحية. علاوة على ذلك، قد يستخدم الأطباء الذكاء الاصطناعي لتشخيص الأمراض الحرجة وعلاجها بشكل أكثر دقة في ضوء التطور والتقدم التكنولوجي

– أحمد فياض، شريك، رئيس قسم استشارات الرعاية الصحية، كي بي إم جي لوار جلف



يعتقدون أن مؤسساتهم تهتم بحماية خصوصية المريض خلال تطبيق الذكاء الاصطناعي



يعتقدون أن الذكاء الاصطناعي يمكن أن يهدد أمن وخصوصية بيانات المرضى



يعتقدون أن الذكاء الاصطناعي يمكن أن يعزز تجربة المريض

<https://assets.kpmg/content/dam/kpmg/tw/pdf/05/2020/healthcare-living-in-and-ai-world.pdf>

تابعونا على:



@kpmg_lowergulf

© ٢٠٢١ كي بي إم جي لوار جلف ليمتد، شركة مُرخصة في دولة الإمارات العربية المتحدة، وكي بي إم جي ش.م.م، شركة محدودة المسؤولية مسجلة في سلطنة عمان، وإحدى الشركات التابعة ل كي بي إم جي لوار جلف ليمتد، عضو في منظمة كي بي إم جي العالمية للشركات الأعضاء المستقلة التابعة ل كي بي إم جي انترناشيونال ليمتد، شركة انجليزية خاصة محدودة بالضمان. جميع الحقوق محفوظة. دليل لجنة التدقيق والمخاطر

AI in healthcare 3705
2021 November

اتصل بنا:

أحمد فياض

شريك

رئيس قسم استشارات الرعاية الصحية

كي بي إم جي لوار جلف

t: +971 435 695 60

ahmedfaiyaz@kpmg.com