

الذكاء الاصطناعي التوليدي: الريادة في العصر القادم من الحوكمة الرقمية

فبراير ٢٠٢٤

بالتعاون مع:

KPMG

القمة
العالمية
للحكومات 2024

ملخص تنفيذي

يمثل الجيل الجديد من الذكاء الاصطناعي تحولاً نموذجياً من الحوكمة الثابتة أحادية الاتجاه إلى نموذج ديناميكي وتفاعلي شامل. وعلى الرغم من أن هذا التحول يعتبر هائل جداً ، إلا أنه لا يأتي بدون مجموعة من التحديات، التي تتطلب استراتيجيات شاملة، ودعمًا قويًا للبنية التحتية والالتزام بالاعتبارات الأخلاقية .

يكشف هذا التقرير الإمكانيات التحويلية لجيل الذكاء الاصطناعي باعتباره قوة مضاعفة للحكومة الرقمية، مما يجعل الحكومات أكثر سهولة وشفافية وكفاءة. ويتضمن مقابلات مع نعيم يزبك، المدير العام لشركة مايكروسوفت، وجناب مطر الحميري، الرئيس التنفيذي لشركة ديجيتال دبي، يتحدث عن رحلة الذكاء الاصطناعي في دولة الإمارات العربية المتحدة والمنطقة .

أبرز النقاط :

الركيزتان الأساسيتان في عالم الذكاء الاصطناعي العام هما:

الشبكات التوليدية التنافسية

تنطوي الشبكات التوليدية التنافسية على نهج جديد حيث تعمل شبكتان عصبيتان - المولد والمميز - جنباً إلى جنب



أجهزة التشفير التلقائي المتغيرة

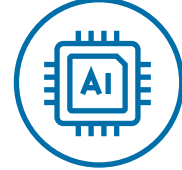
تتبع أجهزة التشفير التلقائي المتغيرة نهج أكثر إحصائية لتوليد بيانات جديدة، مفيدة بشكل خاص في مجال الرعاية الصحية للنمذجة التنبؤية أو تصميم مواد جديدة



أدى ظهور نماذج اللغات الكبيرة مثل سلسلة GPT من Open AI ونماذج Palm 2 من Google و Gemini ونماذج LLaMA-2 من إيليا توسيع نطاق الذكاء الاصطناعي العام

يتمتع الجيل الجديد من الذكاء الاصطناعي بقدرات أساسية ذات صلة بالحوكمة الرقمية في جميع أنحاء العالم، والمتضمنه ل :

إنشاء سيناريوهات غنية ومفصلة ومستنيرة عن طريق قاعدة البيانات، مما يوفر القدرة على الاستنتاج لنتائج السياسات أو خطط التنمية الحضرية أو التوقعات الاقتصادية أو حتى التهديدات الأمنية المحتملة قبل التنفيذ الفعلي



صياغة محتوى مخصص يتردد صداه لدى مجموعات متنوعة من المواطنين، بدءاً من نصائح الصحة العامة أثناء الأزمات، إلى المحتوى التعليمي، إلى الاتصالات المتعلقة بالضرائب



إنشاء بيانات تركيبية تعمل على زيادة مجموعات البيانات الحالية، مما يتيح تحليلات ورؤى أكثر قوة



التشغيل الآلي لعمليات صنع القرار المعقدة من خلال التنبؤ بالنتائج بناءً على مجموعات بيانات ضخمة



إن قدرة الجيل الجديد من الذكاء الاصطناعي على إحداث ثورة في نموذج صنع القرار تمثل تحولاً من الحكم التفاعلي إلى نهج استباقي، مما يسمح بالتخصيص في الخدمات العامة وتمكين الحكومات من الاعتماد على البيانات بشكل حاسم

5

يتطلب مخطط تنفيذ الجيل الجديد من الذكاء الاصطناعي في الحوكمة الرقمية اتباع نهج استراتيجي متعدد الأوجه حول المجالات الحيوية بما في ذلك تحديث البنية التحتية؛ وإدارة البيانات والأمن والخصوصية؛ تنمية المواهب؛ الشراكات بين القطاعين العام والخاص؛ والاستخدام الأخلاقي للذكاء الاصطناعي

6

يكمن التغلب على التحديات وإطلاق العنان لإمكانات الجيل الجديد من الذكاء الاصطناعي في تعزيز ثقة الجمهور :

تشمل التحديات الأخلاقية والقانونية خصوصية البيانات والاعتبارات الأخلاقية والحاجة إلى المرونة التنظيمية



تشمل التحديات التكنولوجية تخصيص الموارد والفجوات في المهارات وطبيعة الصندوق الأسود لأنظمة الذكاء الاصطناعي



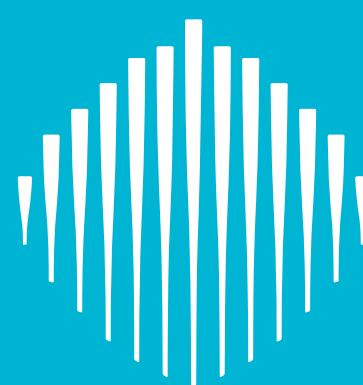
تتضمن التحديات الاجتماعية والاقتصادية بناء ثقة الجمهور في الذكاء الاصطناعي، ومعالجة التفاوتات العالمية في اعتماد الذكاء الاصطناعي، وضمان المرونة الاقتصادية من خلال الذكاء الاصطناعي .



V

الرحلة إلى الذكاء الاصطناعي العام - وهو شكل من أشكال الذكاء الاصطناعي الذي يمكن فهمه وتعلمه وتطبيقه على نطاق واسع ومرن، مثل الإنسان إلى حد كبير، مما يستلزم دراسة متأنية للأطر الأخلاقية وآليات الرقابة وتطوير سياسات قوية لتضمن أن دمج الذكاء الاصطناعي العام في الحوكمة يعزز القيم الديمقراطية وثقة الجمهور .

القمة العالمية للحكومات



كن جزءاً من الحدث

[@WorldGovSummit](#)
www.worldgovernmentssummit.org