



Riscos para o setor de Telecomunicações 2020/2021

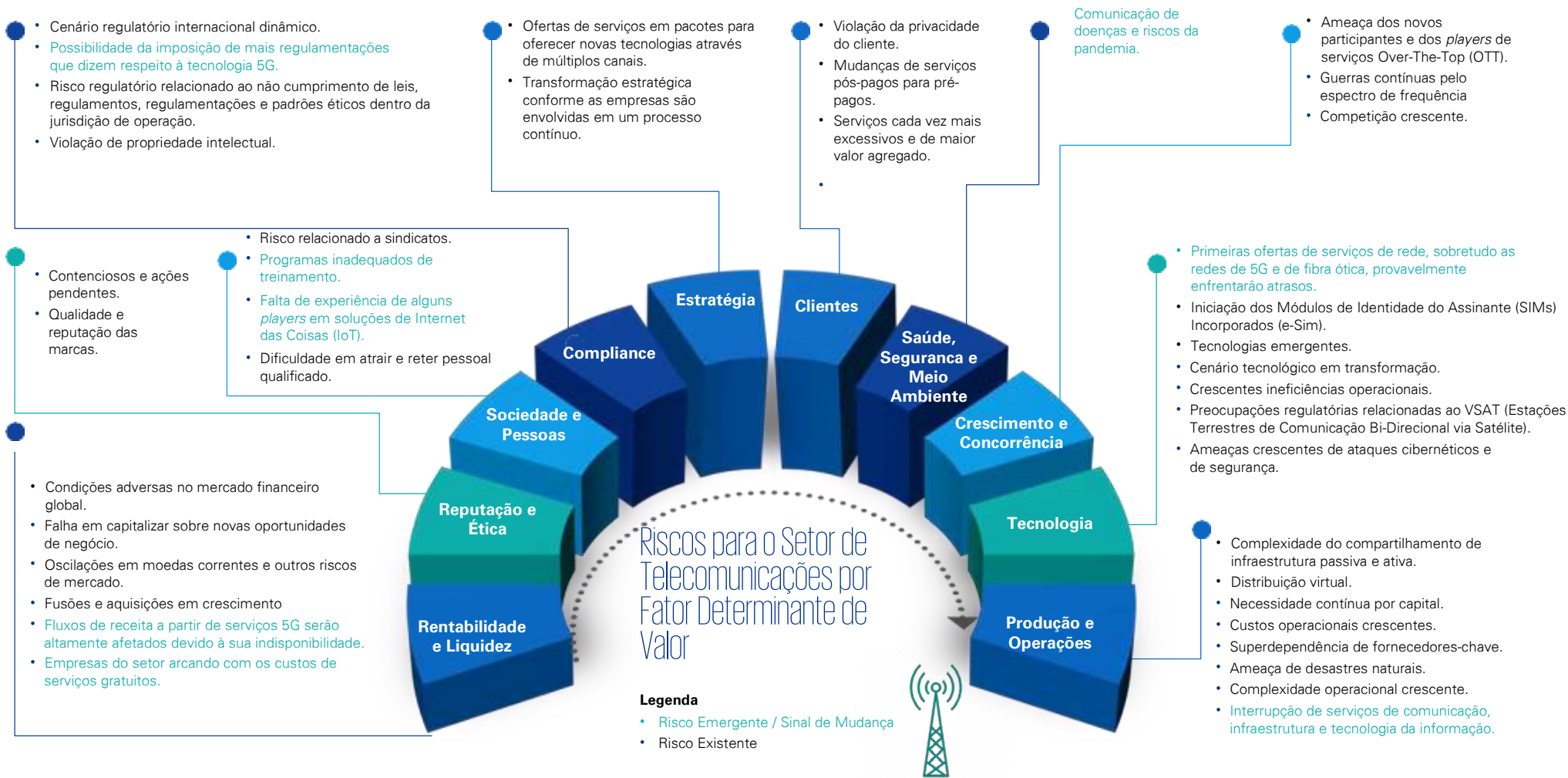
Na atualidade, as empresas continuam a enfrentar mudanças significativas, e os riscos emergentes baseiam-se nas tendências atuais. Em outras palavras: Sinais de Mudança, os quais incluem inovações, novas tecnologias e disrupção. 2020 tem sido um ano que não iremos esquecer. O impacto e a disseminação do novo coronavírus, COVID-19, pelo mundo inteiro, estão afetando todos os ramos de atividade.

A KPMG apresenta a nossa visão dos riscos emergentes e existentes, por fator determinante de valor, enfrentados pelas empresas que atuam no setor de Telecomunicações.

Advisory

Risk Advisory Solutions





#KPMGTransforma



Baixe o nosso APP

kpmg.com.br



/kpmgbrasil

Todas as informações apresentadas neste documento são de natureza genérica e não têm por finalidade abordar as circunstâncias de nenhum indivíduo específico ou entidade. Embora nos empenhemos para fornecer informações precisas e atualizadas, não temos como garantir que tais informações sejam precisas na data em que são recebidas ou que continuem sendo precisas no futuro. Essas informações não devem servir de base para se empreender ação alguma sem orientação profissional qualificada, precedida de um exame minucioso da situação em pauta.

© 2021 KPMG Assessorios Ltda., uma sociedade simples brasileira, de responsabilidade limitada, e firma-membro da rede KPMG de firmas-membro independentes e afiliadas à KPMG International Cooperative ("KPMG International"), uma entidade suíça. Todos os direitos reservados. O nome KPMG e o logotipo são marcas registradas ou comerciais da KPMG International.

Contato

Sandro Silva
Sócio

Risk Advisory Solutions
e-mail: sfdrodrigues@kpmg.com.br

Luis Navarro
Sócio-Diretor

Risk Advisory Solutions
e-mail: laonavarro@kpmg.com.br