




Integridade de alto nível

KPMG Forensic

Ser criativo
transforma negócios.

www.kpmg.com.br



An aerial photograph showing a large fleet of ships, including several aircraft carriers and numerous smaller vessels, sailing in formation on a vast blue ocean under a clear sky with some clouds. The ships are arranged in a loose grid pattern, moving towards the horizon. The water is a deep blue, and the ships leave white wakes behind them.

Cada vez mais as empresas têm atuado em ambientes globais com alto grau de complexidade. Estão mergulhadas em um mar de dados digitais e buscam adaptar-se aos desafios da inserção em novos mercados, adequar-se às múltiplas legislações e mudanças regulatórias às quais estão sujeitas, bem como procuram evitar os custos de autuações e processos contenciosos. A gestão de riscos de fraude e desvios de conduta é, mais do que nunca, um grande desafio.



A KPMG presta assessoria às empresas em seus esforços para alcançar o mais elevado nível de integridade. Munidos de tecnologias adequadas e vivência organizacional, os profissionais de Forensic da KPMG auxiliam o cliente a transformar seus processos de identificação, mitigação e resposta a riscos, gerando economia de tempo e custos. Assessoramos as empresas na gestão eficaz de custos e riscos relacionados a novas leis e atividades de fiscalização. Atuamos na avaliação, desenho e implementação de controles internos e programas de **compliance** que reduzem a vulnerabilidade a fraudes e irregularidades, contribuindo para a prevenção, detecção e resposta a fraudes, desperdícios, abusos e outras formas de desvios de conduta.

Para a KPMG, ajudar o cliente a superar os desafios de seu negócio, gerir seus riscos e evitar a onerosidade de litígios e fiscalizações é um processo que parte de um profundo conhecimento do setor em que o cliente atua. A experiência setorial que reunimos nos permite atender da melhor forma às demandas específicas dos nossos clientes, gerando resultados concretos.

A KPMG oferece acesso a uma ampla estrutura forense global. Em nossa rede mundial atuam mais de 3.500 profissionais multidisciplinares, localizados em mais de cem países. Além de auxiliar os nossos clientes na apuração dos fatos relacionados a questões de fraude e irregularidades, nossos profissionais prestam assistência na avaliação e mitigação de vulnerabilidades a tais práticas. Ajudamos a gerir os custos e a eficiência de projetos complexos e problemáticos, bem como prestamos uma ampla gama de serviços que contribuem para evitar e resolver disputas comerciais, incluindo: levantamento de perdas e danos, resolução de questões contábeis, de auditoria e financeiras e serviços periciais.

Com o suporte de recursos tecnológicos sofisticados, a KPMG Forensic também ajuda as empresas a tratar dos riscos e custos envolvidos na gestão de evidências e produção de provas. Nossos profissionais trabalham ao lado do cliente no gerenciamento das informações desde o momento da sua geração até a sua preservação, coleta, análise e disponibilização. Também aplicamos processos de Data & Analytics na detecção de fraudes e irregularidades.



Quais os diferenciais da KPMG Forensic?

Nosso *know-how* forense

Em nossa trajetória, trabalhamos com empresas líderes globais na formulação de seus valores e normas, na implementação e na avaliação de programas de **compliance** que regem a conduta de seus colaboradores, na avaliação, na correção, no aprimoramento e na comunicação social do impacto desses programas, e na investigação de denúncias de fraudes ou irregularidades.

A partir dessa atuação, construímos um acervo de melhores práticas, conhecimentos críticos e experiência no enfrentamento a desafios específicos de integridade, *compliance* e regulação. Nossa metodologia consiste no entendimento dos desafios diante dos nossos clientes e na aplicação de conhecimentos técnicos multidisciplinares e setoriais para agregar real valor ao negócio, inclusive por meio de Data & Analytics e soluções tecnológicas que reduzem custos.

Metodologias da KPMG Forensic

As metodologias desenvolvidas pela KPMG International (KPMGI) promovem, através de sua rede global de firmas-membro, a mesma geração de valor para clientes em qualquer lugar do mundo. Nossas metodologias e nossos recursos de diagnóstico são analisados e defendidos em âmbito administrativo e judiciário.

- Metodologia global de investigação
- Metodologia proativa anticorrupção
- Metodologia reativa anticorrupção
- Metodologia de inteligência corporativa
- Metodologia de gestão de riscos de fraude
- Metodologia global de análise de dados forenses

Know-how em Data & Analytics

Nossos poderosos recursos de Data & Analytics geram valor imediato. Os resultados produzidos são relevantes, transparentes e facilmente transferíveis à administração, a assessores jurídicos externos ou a equipes de investigação.

Auxiliamos o cliente na gestão e no acesso a grandes volumes de dados digitais, permitindo extrair deles informações que contribuam para uma gestão de risco eficaz, econômica e tempestiva. A KPMG emprega tecnologias e metodologias sofisticadas que permitem obter *insights* sobre parceiros de negócios, clientes e agentes, analisar dados globais para identificar padrões, tendências e erros e apurar os fatos relevantes para avaliar a existência de fraude, irregularidades ou descumprimento da legislação ou das políticas da empresa.

Experiência relevante

Os profissionais da prática Forensic contam com extensa experiência em direito e fiscalização regulatória, análises de risco de fraude e irregularidades, avaliação de programas de ética e integridade, rastreamento de ativos, contabilidade forense, tecnologia forense e análise forense de dados. Muitos de nossos profissionais também fizeram carreira no setor privado, trazendo uma perspectiva interna das questões e dos desafios complexos que nossos clientes enfrentam.

A KPMG Forensic pelo mundo

Com profissionais forenses nas Américas, na Ásia-Pacífico, na Europa, no Oriente Médio e na África, as firmas-membro da KPMGI estão bem posicionadas para prestar serviços com excelência aos clientes mundialmente. Com 42 práticas Forensic credenciadas em todo o mundo, além de profissionais especializados em mais de cem países, as firmas-membro da KPMGI têm ampla capacidade para mobilizar equipes multinacionais, capacitadas nas metodologias globais da KPMGI e que trazem experiências e conhecimentos adquiridos nas diversas disciplinas de atuação das firmas-membro.

42 práticas Forensic credenciadas

- | | |
|------------------------|-------------------------|
| — Argentina | — Sri Lanka |
| — Austrália | — Venezuela |
| — Áustria | — Vietnã e Camboja |
| — Bélgica | — KPMG Islands Group |
| — Brasil | (abrange 17 países) |
| — Canadá | — Golfo Meridional: |
| — Europa Central e | Omã e Emirados Árabes |
| Leste (abrange | Unidos |
| 19 países) | — Luxemburgo |
| — Colômbia | — Malásia |
| — Dinamarca | — México |
| — África Oriental | — Países Baixos |
| (abrange cinco países) | — Nova Zelândia |
| — França | — Nigéria |
| — Alemanha | — Noruega |
| — Grande China | — Paquistão |
| — Grécia | — Portugal e Angola |
| — Gulf Holdings: | — Rússia e CEI |
| Arábia Saudita, | — Cingapura e Indonésia |
| Kuwait e Jordânia | — África Meridional |
| — Índia | (abrange 12 países) |
| — Irlanda | — Espanha |
| — Itália | — Suécia |
| — Japão | — Suíça |
| — Coreia | — Taiwan |
| | — Tailândia |
| | — Turquia |
| | — Reino Unido |
| | — Estados Unidos |
- Novas práticas Forensic**
- Bahrein e Qatar
 - Finlândia
 - Gana



Serviços regulatórios e de *compliance*





As empresas enfrentam intensa pressão regulatória por parte de órgãos reguladores e judiciários nacionais e estrangeiros, podendo ser objeto de extensas investigações, fiscalizações e litígios. Para seu sucesso operacional, as empresas devem investir esforços e recursos na implantação de programas e controles de *compliance* adequados e eficazes, sendo a existência de um sistema de controles para gestão de riscos regulatórios e de *compliance* elemento fundamental de uma cultura de integridade.

Seja na formulação de controles para compor uma plataforma de negócios nova ou aprimorada, seja na tomada de medidas reativas diante de uma questão regulatória emergente, é importante que as empresas tenham programas abrangentes que garantam o cumprimento das leis federais, estaduais e municipais, políticas internas e contratos.

A partir da nossa experiência com a nossa carteira diversificada de clientes, órgãos reguladores e judiciários, transformamos os processos de identificação, mitigação e resposta a riscos regulatórios e de *compliance*.



Foco nos setores altamente regulados

Ajudar o cliente a lidar com os desafios do seu negócio é um processo que parte de um profundo conhecimento dos setores em que ele atua. A partir da última década, verificou-se o surgimento de um ambiente de forte regulação e fiscalização, gerando desafios e riscos sem precedentes em todos os setores. Contudo, em nenhum setor os efeitos foram sentidos com tanta intensidade quanto nos de serviços financeiros, saúde e ciências da vida.

Serviços financeiros

O combate à lavagem de dinheiro e aos crimes financeiros já não mais incide somente nas instituições financeiras tradicionais, passando a figurar, juntamente com as sanções econômicas / comerciais, como arma dos governos contra o financiamento de terrorismo, tráfico de drogas e outros crimes.

Os profissionais da KPMG Forensic assessoram instituições financeiras como bancos, empresas atuantes no mercado de valores mobiliários, seguradoras, casas de câmbio e cassinos na avaliação de sua conformidade com a Lei de Sigilo Bancário (Bank Secrecy Act (BSA)), as leis de combate à lavagem de dinheiro, os programas de sanções administrados pelo Escritório de Controle de Ativos Estrangeiros (Office of Foreign Assets Control (OFAC)) e outros órgãos. Entre os especialistas da área de crimes financeiros da KPMG estão ex-integrantes de órgãos reguladores, oficiais responsáveis pelo cumprimento de leis, promotores e especialistas em *compliance* e em lavagem de dinheiro de grandes instituições financeiras internacionais, com extensa experiência em auditoria e na aplicação das normas BSA/AML/OFAC. Nossa equipe é versada nas respectivas leis, regulamentações e diretrizes.

Nossa abordagem é orientada para resultados e apoia-se em nossa experiência, nossas metodologias, nossas tecnologias e nossa capacitação global. Oferecemos soluções práticas, baseadas em risco, adequadas às necessidades, ao perfil de risco, aos negócios e às regiões de atuação do cliente.

A KPMG oferece serviços tanto proativos quanto reativos

Serviços proativos - A KPMG auxilia o cliente no desenvolvimento e na melhoria de seus programas de combate a crimes financeiros, assegurando a conformidade e a eficiência da empresa. Trabalhamos em estreita sintonia com o cliente, promovendo a evolução de seus programas por meio de diagnósticos e análises da legislação, das exigências regulatórias e das melhores práticas de empresas do setor, com o objetivo de construir o modelo de programa ideal. Também avaliamos e validamos modelos e plataformas tecnológicas, ajudando nossos clientes a alcançar o cenário almejado. Trazemos conhecimentos multissetoriais diferenciados que embasam a nossa avaliação da cultura, da governança e dos recursos de uma empresa.

Nossos clientes também contam com nossos profundos conhecimentos setoriais para se antecipar a mudanças regulatórias. Acompanhamos a evolução ou o surgimento de novas exigências e ajudamos a atualizar os respectivos programas de integridade e *compliance*.

Serviços reativos - A KPMG conta com vasta experiência em ações de resposta à descoberta de irregularidades, seja pela própria empresa, seja em ações de fiscalização externa. Entre os serviços prestados está a realização de investigações de monitoramento e / ou retrospectivas de operações (*lookback*), investigações pós-sanções, retificação de cadastros *know-your-customer*, auditorias de fraude e investigações em resposta a fiscalizações administrativas. Temos extensa experiência na realização de análises de *due diligence* de colaboradores, terceiros e contrapartes, fortalecendo a gestão de riscos de crimes financeiros.



Saúde e Life Sciences

As empresas dos setores de saúde e Life Sciences atuam em um ambiente altamente regulado e lidam com os desafios da constante transformação dos modelos de negócios, tecnologias disruptivas e grandes volumes de dados.

A KPMG ajuda as empresas do setor de saúde e Life Sciences no trabalho em conjunto em busca de novas formas de transformar os negócios de saúde. Oferecemos um portfólio de ferramentas e serviços que são referência no mercado, destinados a ajudar nossos clientes a acompanhar as mudanças regulatórias, adaptar-se ao consumo da saúde, promover a transição para um modelo de resultados baseados em valor e potencializar os investimentos em tecnologias clínicas rumo à convergência.

Saúde

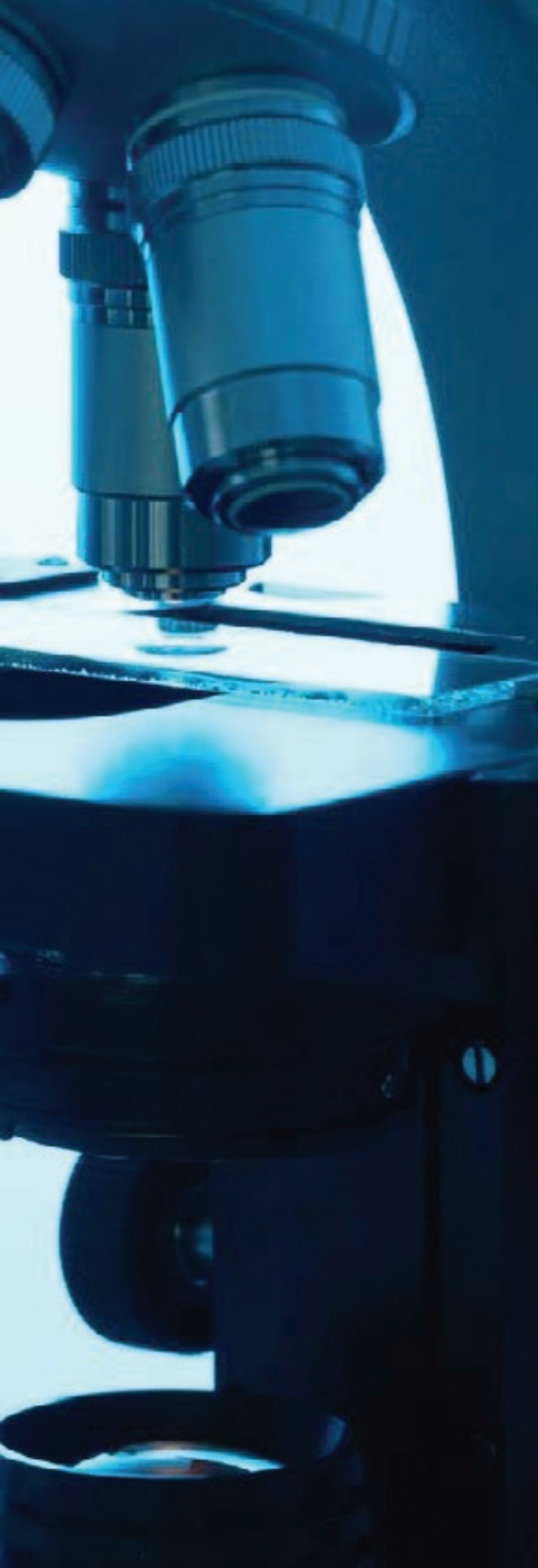
Com o aumento da demanda por serviços de saúde com qualidade crescente a custos cada vez mais reduzidos, em um ambiente regulatório sujeito a constantes mudanças, os riscos e os desafios enfrentados pelos profissionais de saúde nunca foram tão significativos. As empresas devem atuar na prevenção, na detecção e na resposta ao risco de irregularidades em um ambiente de intensa fiscalização.

A KPMG presta às empresas de saúde serviços de consultoria integrados que contemplam todo o ciclo de riscos e mudanças regulatórias. Faz parte desse ciclo a garantia de conformidade e o acompanhamento de novas leis e regulamentações, a atuação com os órgãos reguladores para entender futuras mudanças e a assessoria às empresas na mitigação de riscos. Atuamos na avaliação de processos de codificação e faturamento médico, na avaliação de programas de *compliance*, na análise de dados, na avaliação de processos de contratação de médicos, nas avaliações regulatórias específicas (ADA, EMTALA etc.), bem como nas análises de investigações e litígios em curso. Também ajudamos as empresas a melhorar os processos de coleta e apresentação da documentação necessária para o atendimento a fiscalizações relacionadas a Health Insurance Portability and Accountability Act (HIPAA) e outras auditorias*.

As empresas de saúde, como em outros setores, armazenam grandes volumes de dados utilizados em suas atividades.

A KPMG emprega tecnologias forenses que permitem aumentar a visibilidade dos dados armazenados, identificar e proteger informações confidenciais de saúde / identificação de pacientes, localizar e compilar dados para o cumprimento de exigências administrativas e promover uma gestão e governança de dados proativa.





Life Sciences

A KPMG lidera esforços para ajudar empresas dos setores farmacêuticos, de biotecnologia, análises clínicas e dispositivos médico-hospitalares a se preparar e lidar com a nova onda de reformas e fiscalizações regulatórias. A área de Life Sciences da KPMG reúne extensa experiência no ambiente *jurídico/regulatório* e adota um modelo operacional diferenciado que vem ao encontro das demandas de *compliance* e risco nas áreas governamental, comercial e médica.

Somos versados em normas como a False Claims Act, Anti-Kickback Statute, Foreign Corrupt Practices Act e Corporate Integrity Agreements e nas áreas que regulamentam, como preços de venda ao governo, transparência, códigos PhRMA/Advamed, gestão de risco de terceiros, valor justo de mercado, proteção de dados e privacidade, PAMA e boas práticas clínicas / de fabricação. Avaliamos as práticas e monitoramos os programas adotados nas empresas de forma proativa, visando a evitar a ocorrência de irregularidades. Quando necessário, realizamos investigações diante da ocorrência de multas, processos penais ou proibição de contratar com o poder público como consequência de falhas de *compliance*.

Entendemos o complexo sistema de contratos, dados e práticas comerciais que compõe o modelo operacional do setor, em áreas como *managed care* / programas de descontos, comissões para atacadistas, CROs e produção terceirizada. Realizamos diagnósticos de *compliance* para identificar possíveis problemas em fornecedores e, em seguida, prestamos assistência ao cliente na recuperação de custos e / ou revisão dos respectivos contratos e práticas. Entre nossos diferenciais, temos conhecimentos técnicos em soluções integradas baseadas em *big data* e na integração de linguagens, assuntos e processos jurídicos, operacionais e de TI.

A KPMG assessora o cliente em todas as etapas do ciclo de *compliance*, desde o desenvolvimento de programas robustos de *compliance* até os processos de *benchmarking*, investigação, remediação e recuperação em casos de irregularidades. Ajudamos as empresas a reavaliar e reestruturar seus processos e sua cultura de *compliance* e gestão de riscos. Faz parte da nossa atuação assessorar o cliente no alinhamento de seus programas de *compliance* às demandas específicas de seu setor e região de atuação, antecipando-se às mudanças na legislação e contribuindo para alcançar resultados de excelência.



Gestão de grandes investimentos de capital

Gestão de despesas significativas relacionadas à construção de capital

Na execução de seus planos de crescimento ou grandes projetos de capital, as empresas frequentemente se esbarram em surpresas desagradáveis na forma de atrasos ou custos excedentes. Os grandes investimentos frequentemente envolvem alta complexidade, prazos reduzidos e um ambiente vulnerável a fraudes, incertezas, desperdícios e abusos.

Os *stakeholders* exigem transparência, previsibilidade e prestação de contas, assegurando maior prudência nas decisões da administração sobre seus projetos de investimento. A área de Major Projects Advisory da KPMG assessora os clientes na identificação e na mitigação de riscos ao longo do ciclo de vida do projeto. Nossa metodologia assegura que se realizem os melhores projetos, da melhor forma.

Na etapa de planejamento, a KPMG fornece ao investidor informações objetivas para subsidiar a tomada de decisão na avaliação, a seleção e a criação de programas e projetos.

Já na etapa de execução, trazemos informações objetivas em tempo real ao investidor e às empreiteiras, facilitando decisões proativas para mitigar riscos de custo, prazo, qualidade e outros riscos do projeto.

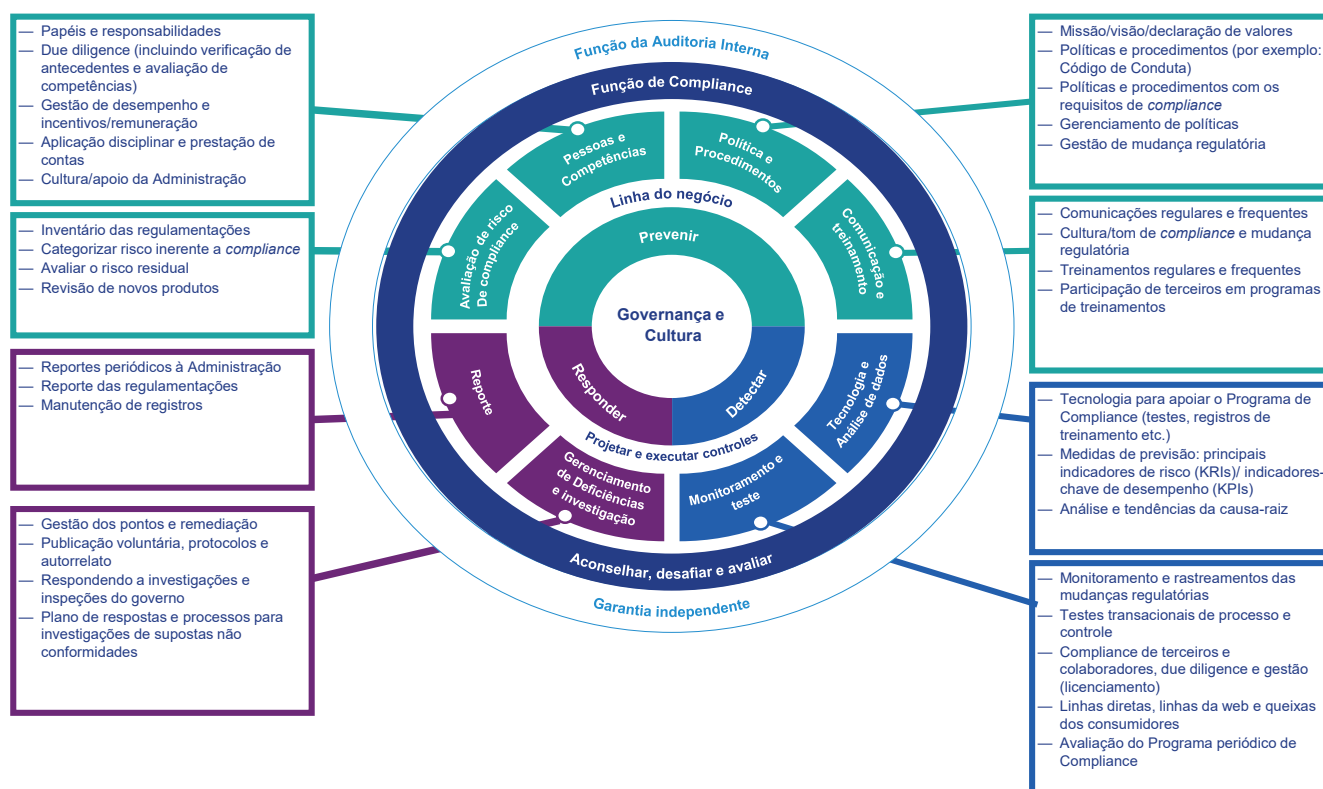
Nossos serviços incluem avaliações de programas de obras, avaliações de riscos de projeto e seus controles, análises de contratos em matéria de *compliance* e levantamentos de custos, bem como suporte a projetos complexos e problemáticos. Trazemos conhecimentos específicos acumulados no setor, equipes multidisciplinares e extensa experiência na gestão dos aspectos financeiros e técnicos de grandes projetos e programas de investimentos de capital.



Materializar o valor de *compliance*

Para serem eficazes, os programas de *compliance* devem contar com a adesão de todos os níveis da empresa e, para seu funcionamento ótimo, devem estar inseridos em uma sólida estrutura de governança, com processos robustos de identificação e mitigação de riscos e uma área de *compliance* devidamente operacionalizada.

A KPMG desenvolveu um modelo de transformação em *compliance* que ajuda as empresas a se adequar à nova realidade de mudanças e desafios regulatórios constantes. Os benefícios da abordagem começam com a maior eficácia da estrutura de *compliance* e se estendem à construção de uma cultura de *compliance* alinhada com a estratégia e incorporada na governança, no planejamento e nas atividades operacionais da empresa.



Para algumas empresas, a transformação em *compliance* representa um processo contínuo de evolução ao longo da jornada rumo à maior integração e interconectividade de seu programa de *compliance* ou à adoção de melhores práticas. Para outras, pode se dar em resposta a uma demanda por grandes mudanças. Seja qual for a motivação para a continuidade dos esforços rumo à maturidade, a KPMG está apta a contribuir para a melhoria da estrutura de *compliance*.



NORDCLOUD
LIMASSOL



Riscos de terceiros

Nem sempre é fácil perceber a dimensão e o alcance da rede de terceiros de uma empresa, porém tais relacionamentos são essenciais para o negócio. Com a dependência cada vez maior do relacionamento com terceiros, além da intensificação da fiscalização regulatória e pública de tais relacionamentos, as empresas estão expostas a uma série de novos desafios nas áreas de risco e *compliance*.

É imprescindível que as empresas examinem suas relações comerciais para analisar os riscos, promover negociações bem informadas e cumprir as exigências regulatórias. Deixar de avaliar adequadamente seus agentes, seus parceiros e seus clientes e conhecer suas atividades pode expor as empresas a danos à reputação, riscos operacionais, investigações de órgãos governamentais, penalidades monetárias e processos criminais.

Gestão de riscos de terceiros

Os serviços de gestão de riscos de terceiros da KPMG ajudam as empresas no atendimento às exigências regulatórias a partir do estabelecimento de controles e do monitoramento das relações com terceiros. Assessoramos o cliente na criação e no desenvolvimento de seus programas, seus controles e seus recursos de governança de terceiros, auxiliando na identificação e na mitigação dos riscos de multas, penalidades, sanções, responsabilidade civil e danos à reputação.

A KPMG também presta assistência no estabelecimento de programas destinados a reduzir custos, melhorar o desempenho, controlar eventuais interrupções nos negócios e garantir o cumprimento das obrigações contratuais de terceiros. A KPMG adota uma abordagem estratégica, econômica e ágil na coleta de informações e na avaliação de riscos de *compliance* e operacionais, incluindo riscos associados a clientes, distribuidores, fornecedores, agentes e outras contrapartes, contribuindo para a melhor informação na tomada de decisões de negócios.

Com soluções tecnológicas, desenvolvemos e implementamos programas redimensionáveis que podem ser adaptados conforme as necessidades específicas da empresa e incorporados em programas globais de *compliance* / cadeia de suprimentos.

Due diligence de integridade de terceiros

Prestamos assistência a clientes em todo o mundo, ajudando-os a tomar decisões bem informadas a partir da identificação de fatores ocultos ou sinais de alerta em processos de *due diligence* de integridade baseada em risco, tendo por objeto as relações com terceiros.

Identificamos questões que podem causar danos reputacionais ou financeiros à empresa, à sua administração e aos seus acionistas. Em regiões de alto risco ou desconhecidas pelo cliente, ajudamos a identificar fatores políticos ou regulatórios nos mercados locais. Nossas equipes assimilam e analisam dados em domínio público, extraindo deles informações precisas e confiáveis de inteligência corporativa sobre os terceiros em questão. Contamos com vasta experiência e conhecimentos técnicos na obtenção de informações que permitam caracterizar a contraparte, independentemente da etapa em que esteja a operação.

Gestão do risco de fraude e irregularidades



Uma reputação íntegra é fundamental para preservar a confiança pública no mercado. A ocorrência de fraudes e irregularidades pode prejudicar seriamente esses esforços, expondo a empresa a prejuízos jurídicos, regulatórios ou reputacionais. É por isso que administradores experientes buscam assegurar a existência de processos eficazes para identificar, mitigar e responder à ocorrência de riscos. Essa atuação é ainda mais importante em um ambiente marcado por intensa fiscalização.

A KPMG Forensic trabalha com o cliente para prevenir, detectar e responder adequadamente ao risco de irregularidades, sempre de modo a reduzir o impacto na produtividade e na rentabilidade. Cada projeto que realizamos segue as particularidades próprias do cliente atendido e busca equilibrar os riscos e os controles, o bom desempenho e a integridade. Temos experiência no atendimento a clientes em diversas situações, sobretudo em ambientes com elevados níveis de fiscalização.



Investigação de suspeitas de fraude e irregularidades

Responder com agilidade a denúncias de fraude ou irregularidades, embora seja fundamental, raramente é fácil, sobretudo quando ocorrem em países estrangeiros. Nas empresas frequentemente faltam recursos humanos com formação adequada para conduzir com competência uma investigação ágil, econômica e objetiva. Fraudes e irregularidades custam bilhões de dólares em prejuízos para empresas em todo o mundo, causam danos à reputação e colocam em risco a confiança pública no mercado, exigindo que todos os níveis da administração atuem com agilidade para investigar a fundo a questão.

A equipe de Serviços de Investigação da KPMG trabalha em estreita sintonia com o cliente para entender os objetivos da investigação, coordenar a abordagem a ser adotada e mobilizar os recursos adequados. Por meio de investigações e análises detalhadas, e com o uso das técnicas mais avançadas de análise de dados, nossos especialistas oferecem meios para apurar com imparcialidade os fatos, avaliar seus efeitos, identificar ações de remediação adequadas, apresentar retificações (*restatements*) e dialogar com reguladores ou auditores externos.

Nosso conhecimento dos mercados internos, das normas culturais estrangeiras, dos idiomas e das leis locais asseguram resultados com qualidade consistente, fruto da aplicação da metodologia de investigação global da KPMG.

Graças à coordenação centralizada, nossos serviços são dimensionáveis, podendo ser prestados por uma pequena equipe em uma única cidade ou por várias equipes atuantes simultaneamente em dezenas de países. Um ponto único de contato pode mobilizar equipes locais ou multinacionais para auxiliar na apuração das informações pertinentes ao caso, para que seja resolvido com rapidez e com custos e transtornos reduzidos.

Tecnologia de investigação

Um dos maiores desafios em qualquer investigação é encontrar os dados pertinentes ao caso e tratar de questões relacionadas ao acesso e ao transporte de tais dados. A coleta deve ser realizada de forma eficiente, econômica e com rigorosas cadeias de custódia.

Os avançados recursos tecnológicos da KPMG asseguram ao cliente agilidade de resposta a eventos adversos. Nossos clientes valorizam o acesso aos nossos profissionais de Tecnologia Forense, que contam com experiência e alcance para obter e analisar evidências digitais em meio virtual.

Áreas de especialização em investigações

- Corrupção, suborno e propinas
- Rastreamento de ativos ou fundos
- Fraude contábil
- Descumprimento das políticas da empresa
- Conflitos de interesse
- Fraude em seguros
- Improbidade no uso de ativos
- Investigações transnacionais
- Fraudes na saúde
- Lavagem de dinheiro
- Fraude em licitações
- Furto de ativos
- Crimes cibernéticos
- Desvio / apropriação indevida de ativos
- Quebra de responsabilidades fiduciárias

Serviços independentes de monitoramento de integridade

No âmbito de delações premiadas, acordos ou outras formas de cooperação voluntária, é cada vez mais comum a contratação de serviços independentes* de monitoramento da integridade. A KPMG possui extensa experiência no monitoramento de contratos públicos complexos e de grande vulto no contexto da prevenção de fraudes, desperdício e abusos. A KPMG oferece serviços profissionais para todas as fases do projeto: estratégia e planejamento; análises de licitações e de riscos, fiscalização e monitoramento do projeto (custo, prazo e qualidade); cumprimento do contrato; auditoria e recuperação de custos; e fiscalização antifraude.

Resolução de disputas e litígios

Além de já fazer parte inevitável dos negócios, a natureza dos litígios torna-se cada vez mais complexa. A globalização aumentou a probabilidade de ocorrência de disputas transnacionais e com múltiplas jurisdições. O ambiente regulatório evolui rapidamente e o volume cada vez maior de informações armazenadas eletronicamente alterou as expectativas dos tribunais e das partes litigantes.

A KPMG apoia os esforços das empresas em lidar com essa complexidade sem onerosidade. Auxiliamos nossos clientes e seus assessores jurídicos na apuração, na organização e na análise dos fatos, possibilitando um diagnóstico fundamentado da posição de cada polo, obtendo, assim, melhores resultados em acordos, processos de resolução alternativa de disputas ou em litígios. Trazemos profundos conhecimentos técnicos e experiência em resolução de disputas, contribuindo para análises preliminares de causas e para a redução de custos.

Não sendo possível uma rápida resolução, as disputas nacionais e transnacionais muitas vezes exigem uma análise ampliada de dados econômicos, financeiros e contábeis complexos. Essas análises podem envolver informações que se encontram em diversos sistemas de dados e nas diversas localizações do cliente, legislações aplicáveis e informações em diversas padronizações e idiomas.

Aliamos a experiência setorial aos conhecimentos técnicos, que nos permitem atuar como assistentes técnicos, consultores e peritos. Nossa experiência nessas áreas de atuação abrange disputas de diversas naturezas, desde processos relacionados a fraudes em contratos públicos e ações coletivas até disputas pós-aquisição e arbitragem internacional. Também atuamos como árbitros ou peritos designados ou independentes.

A KPMG também atua com o cliente de forma proativa para reduzir a probabilidade ou as consequências de disputas ou litígios entre as partes em negócios jurídicos. Devido à sua complexidade, às diversas interpretações das práticas contábeis e à falta de normas consolidadas para as relações empresariais, as partes, por vezes, mantêm expectativas divergentes quanto à interpretação de instrumentos jurídicos, como contratos de licenciamento ou acordos de fusão e aquisição — Mergers and Acquisitions (M&A). Nossos conhecimentos dessas operações nos permitem ajudar os clientes a reduzir tais riscos. Por exemplo, prestamos assessoria aos clientes em cada etapa do processo de M&A, desde serviços pré-fechamento, como análise de contratos e *due diligence*, até a elaboração de demonstrações de fechamento e contestações, negociações de boa fé e processos de resolução de disputas com contadores neutros.



Proteção contra corrupção

A KPMG conhece o risco de corrupção presente nas empresas globais. Oferecemos um conjunto completo de serviços destinados a ajudar as empresas a prevenir, detectar e responder a questões de corrupção e suborno.

Desenvolvemos uma metodologia anticorrupção proativa que pode ser adaptada conforme as particularidades de qualquer empresa. Em nosso currículo também estão centenas de investigações internacionais de corrupção, o que nos permitiu adquirir um profundo conhecimento das leis anticorrupção internacionais, assim como das práticas e dos costumes locais.



Sabemos como ajudar a sua empresa a transformar o seu ambiente sobrecarregado de informações reativas em um ambiente inteligente, proativo e sustentável.



Investigações de corrupção

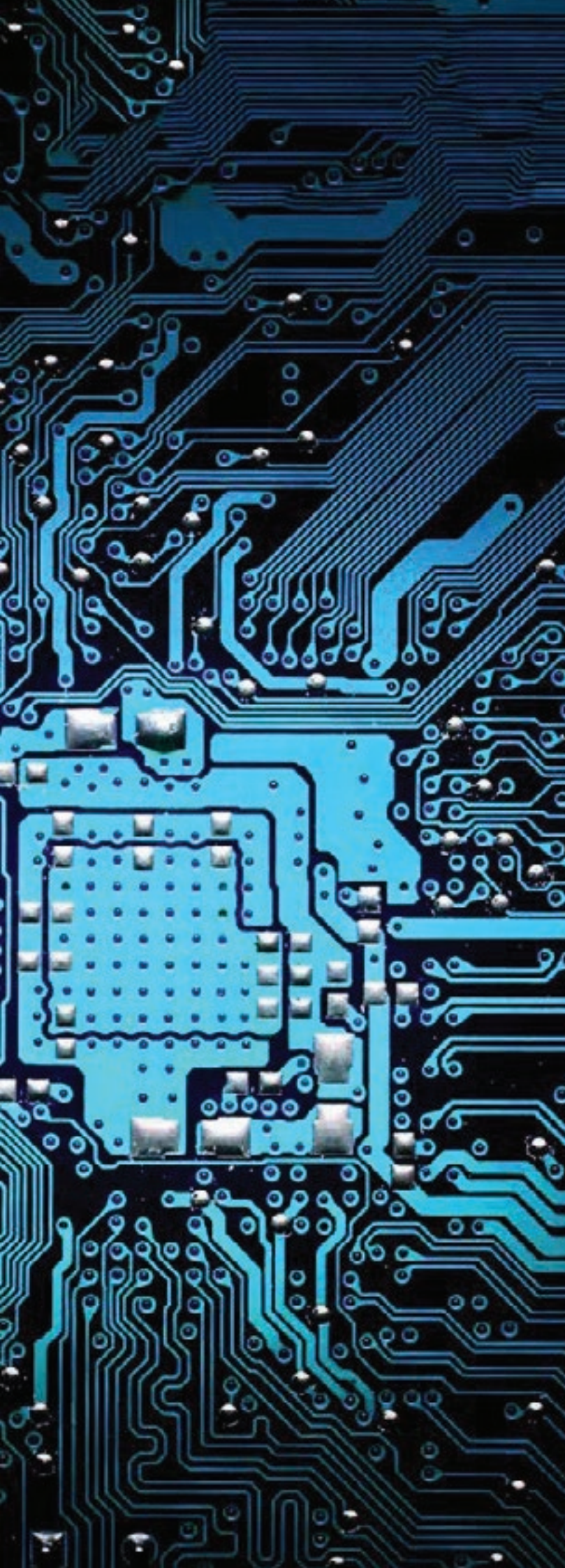
A postura agressiva adotada mundialmente no combate à corrupção aumentou a frequência dos casos, os valores das multas e o esforço exigido por empresas multinacionais para assegurar a conformidade com a Lei Anticorrupção Norte-Americana (Foreign Corrupt Practices Act (FCPA)), a Convenção da OCDE contra a Corrupção e normas semelhantes.

No caso de irregularidades com alcance transnacional, o controle eficaz da escala e dos custos da resposta investigativa conforme a demanda requer a capacidade de mobilizar ágil e tempestivamente equipes qualificadas em diversos países, capazes de atuar de forma coordenada e com o emprego de recursos e metodologias comuns numa investigação abrangente nas denúncias de suborno, corrupção e outros desvios de conduta.

Análise de dados no combate à corrupção

Além de nossa extensa experiência em investigações, os nossos recursos e as nossas metodologias avançados de Data & Analytics — referência no mercado — podem ajudar a limitar a exposição a riscos de corrupção antes que ocorram irregularidades. Sabemos onde buscar as informações pertinentes e como ajudar a sua empresa a transformar o seu ambiente sobrecarregado de informações reativas em um ambiente inteligente, proativo e sustentável.

Tecnologia forense



Atualmente, as empresas armazenam volumes cada vez maiores de informações em formato eletrônico. Esses dados podem gerar questões complexas e altos custos no âmbito de litígios, solicitações de informações do poder público e investigações. Com suas metodologias consagradas, seus recursos tecnológicos e seu alcance e consistência global, a KPMG está bem posicionada para assegurar ao cliente maior qualidade, tempestividade, *insights* e economia de custos ao lidar com as demandas geradas pelo imenso volume de dados.

Nossos profissionais oferecem um mix completo de serviços para ajudar as empresas a melhor gerenciar seus dados e as valiosas informações neles contidas. Possuímos extensa experiência no gerenciamento do ciclo de vida da informação e nos desafios da gestão de riscos e da disposição de dados corporativos.

Sempre que houver a exigência de preservar ou manipular dados que vão além do curso normal dos negócios, dispomos de uma ampla rede global de profissionais aptos a auxiliar na identificação e na coleta de dados forenses em atendimento a solicitações de informações para litígios e investigações. Por fim, ajudamos nossos clientes a entender o teor de seus dados através de serviços de análise estruturada, consultoria em tecnologia forense e sofisticados recursos de análise de dados, todos voltados à detecção de fraudes e irregularidades.

Maior eficiência na produção de provas

A abordagem diferenciada da KPMG combina pessoas, processos e tecnologia, conduzindo o processo de eDiscovery de forma econômica.

Profissionais

Os serviços eDiscovery da KPMG consagraram-se no mercado como resultado da nossa extensa experiência e atuação global. Seja qual for o desafio enfrentado pelo cliente, podemos auxiliar na preservação, na coleta, na análise e na apresentação de dados ao longo do ciclo de produção de provas. Lançamos mão dos recursos mais adequados para atender às demandas e às necessidades orçamentárias de cada caso.

Processo

A KPMG adota um conjunto de princípios que embasam todos os processos, desde a coleta de dados até sua análise estruturada, com foco na redução dos custos globais para o cliente, melhoria contínua da qualidade, eficiência e produtividade e promoção da transparência ao longo do projeto. Desses princípios, destacam-se:

- Processos orientados ao cliente
- Abordagem global consistente
- Rápido atendimento às demandas do cliente.

Tecnologia

Os serviços da KPMG foram aprimorados ao longo de décadas de experiência com softwares licenciados e ferramentas próprias de eDiscovery. Ajudamos nossos clientes a reduzir o volume de dados não relevantes através de recursos de coleta seletiva. Nossas ferramentas permitem a seletividade de dados forenses, além de possuírem recursos de preservação.

São ainda capazes de obter dados de diversas fontes, como Office 365®, e-mail, documentos nativos, wikis, agendas, contatos, tarefas, anexos e SharePoint®.

Ao longo do processo de eDiscovery, utilizamos o KPMG Evidence Tracker para registrar e manter a cadeia de custódia de todos os dados adquiridos e recebidos. A integração entre as nossas ferramentas e tecnologias permite que as equipes do projeto mantenham o controle dos dados em cada fase do processo de eDiscovery, o que permite atender rapidamente a mudanças de escopo, requisitos e prioridades.





Serviços de análise estruturada

A KPMG disponibiliza advogados qualificados e analistas especializados para análises eficientes e fundamentadas de documentos e dados relacionados a investigações do governo, relatórios regulamentares e solicitações de informações em grandes litígios. Prestamos serviços completos que incluem identificação, preservação, processamento, hospedagem, análise estruturada e produção de informações armazenadas eletronicamente. Utilizamos os processos, as tecnologias e os profissionais adequados para cada caso, além de reaproveitar o conhecimento desenvolvido nos trabalhos em casos futuros, reduzindo volumes e custos. Dentre os principais benefícios da abordagem da KPMG, destacam-se:

Gestão eficaz

- Líderes de projeto experientes como ponto único de contato, para uma comunicação eficaz e eficiente com o cliente.
- Equipes com extensa expertise no setor privado, qualificando as análises, trazendo contexto para os roteiros de análise, treinamentos de softwares de categorização *machine-learning* e frentes de trabalho estratégicas.
- Especialistas em tecnologia e estatística que maximizam os benefícios do nosso mix de recursos flexível.

Análises orientadas a dados

- Segregação de documentos por frentes de trabalho e processos customizados que aumentam a precisão e a produtividade.
- Identificação e proteção de informações possivelmente confidenciais ou que contenham segredos industriais ou outros dados confidenciais.
- Garantia de destinação justificada e inequívoca para cada documento.

Eficiência e agilidade

- Soluções e recursos flexíveis que se adaptam aos diversos orçamentos, prazos e escopos, desde investigações pontuais de menor escala até revisões internacionais de grande extensão.
- Tecnologias e inovações que são referência no setor e que, além de contribuir para a agilidade e a priorização das análises, melhoram a consistência na codificação.



Potencializando o valor da análise forense de dados

O volume de dados e informações em meio eletrônico cresce em ritmo vertiginoso. Essa expansão vem transformando todos os aspectos dos negócios e alterando a forma como as empresas gerenciam e extraem valor dos dados. Com o aumento da complexidade organizacional, cresce a demanda por recursos avançados de análise de dados forenses. A KPMG Forensic oferece serviços que contribuem para superar os desafios das constantes mudanças no ambiente regulatório e nas demandas do setor.

Produzimos ricas análises de dados que agregam valor imediato aos nossos clientes. Podemos identificar oportunidades para combater fraudes, desperdício e desvios de recursos, com impactos

imediatos nos resultados. Utilizamos gráficos e dados em formato tabular para identificar tendências e comportamentos e destacar categorias de alto risco. Também realizamos análises de dados para identificar padrões ocultos que possam ser indicativos de fraude, irregularidades, desperdício ou abusos.

Auxiliamos o cliente:

- Na análise de operações suspeitas
- Na identificação de relações ocultas
- Na análise eficiente de grandes volumes de operações
- No monitoramento de ameaças e vulnerabilidades a fraudes
- Na análise de questões específicas da empresa e do setor.



Nossos valores essenciais

Profissionais

Os valores essenciais da KPMG são o que define a nossa Organização, interna e externamente, perante o mercado, os nossos clientes, os nossos profissionais e as comunidades em que vivemos e atuamos. São o crivo pelo qual devem passar todas as decisões que tomamos e servem de referência na avaliação de todos os nossos colaboradores. Nossos valores são assim expressos:

Colocamos o cliente em primeiro lugar. Mantemos um foco constante nas necessidades do cliente e em sua experiência de atendimento. Conquistar a sua confiança e ajudá-lo a alcançar o sucesso é uma prioridade e marca da prática Forensic.

Lideramos por meio de exemplo. Como Organização e como profissionais, atuamos de modo a exemplificar aquilo que esperamos uns dos outros e de nossos clientes, e aquilo que nossos clientes podem esperar de nós.

Trabalhamos em conjunto. Trabalhamos em equipe, extraindo o que há de melhor dos nossos talentos, das nossas experiências, dos nossos conhecimentos e das nossas culturas, criando, assim, relações de trabalho estreitas e bem-sucedidas.

Respeitamos a individualidade. Respeitamos todos por sua diversidade, sua personalidade e sua contribuição como indivíduos e como membros da equipe em prol dos nossos clientes e da nossa Organização.

Buscamos os fatos, a fim de proporcionar opiniões esclarecedoras. Ouvimos e confrontamos diversos pontos de vista, visando à tomada de decisões acertadas.

Somos abertos e honestos em nossa comunicação. Incentivamos a comunicação bilateral de forma transparente, oportuna e construtiva.

Somos comprometidos com as nossas comunidades. Como profissionais e como equipe, dedicamos tempo e recursos para apoiar as nossas comunidades.

Acima de tudo, agimos com integridade. Em primeiro lugar, somos profissionais, temos orgulho em integrar a KPMG e estamos comprometidos com a objetividade, a qualidade e a excelência dos nossos serviços.



Fale com o nosso time

Emerson Melo

Sócio-líder de Forensic da KPMG no Brasil
Tel.: (11) 3940-4526
emersonmelo@kpmg.com.br

Rafael Weksler

Sócio-líder de Risk Advisory Solutions da KPMG no Rio de Janeiro
Tel.: (21) 2207-9232
rweksler@kpmg.com.br

Carolina Paulino

Sócia de Forensic & Litigation da KPMG no Brasil
Tel.: (11) 3940-4096
cpaulino@kpmg.com.br

Fernanda Flores

Sócia de Forensic & Litigation da KPMG no Brasil
Tel.: (11) 3940-4891
fernandaflores@kpmg.com.br

Marcelo Gomes

Sócio de Forensic & Litigation da KPMG no Brasil
Tel.: (11) 3940-4829
marceloagomes@kpmg.com.br

Raphael Soré

Sócio de Forensic & Litigation da KPMG no Brasil
Tel.: (11) 3940-5958
rsore@kpmg.com.br

Alexandre Martins

Sócio de Risk Advisory Solutions da KPMG no Brasil
Tel.: (41) 3304-2737
amartins@kpmg.com.br

Patrícia Silva (MG)

Sócia-diretora de Risk Advisory Solutions da KPMG no Brasil
Tel.: (31) 2128-5740
pssilva@kpmg.com.br

Alessandro Gratão

Sócio-diretor de Forensic & Litigation da KPMG no Brasil
Tel.: (11) 3940-5740
alessandrogratao@kpmg.com.br

Dino Almeida

Sócio-diretor de Forensic & Litigation da KPMG no Brasil
Tel.: (11) 3940-4545
dinoalmeida@kpmg.com.br

Thais Silva

Sócia-diretora de Forensic & Litigation da KPMG no Brasil
Tel.: (21) 2207-9237
thaisasilva@kpmg.com.br



#KPMGTransforma



Baixe o
nosso APP

kpmg.com.br



/kpmgbrasil

© 2020 KPMG Consultoria Ltda., uma sociedade simples brasileira, de responsabilidade limitada, e firma-membro da rede KPMG de firmas-membro independentes e afiliadas à KPMG International Cooperative ("KPMG International"), uma entidade suíça. Todos os direitos reservados. Impresso no Brasil.

O nome KPMG e o logotipo são marcas registradas ou comerciais da KPMG International.

Todas as informações apresentadas neste documento são de natureza genérica e não têm por finalidade abordar as circunstâncias de uma pessoa ou entidade específica. Embora tenhamos nos empenhado em prestar informações precisas e atualizadas, não há garantia de sua exatidão na data em que forem recebidas nem de que tal exatidão permanecerá no futuro. Essas informações não devem servir de base para se empreenderem ações sem orientação profissional qualificada, precedida de um exame minucioso da situação em pauta.