



# OT/ICS Cyber Range

**Segurança cibernética industrial**

Novembro de 2021

**Ser digital  
transforma negócios.**

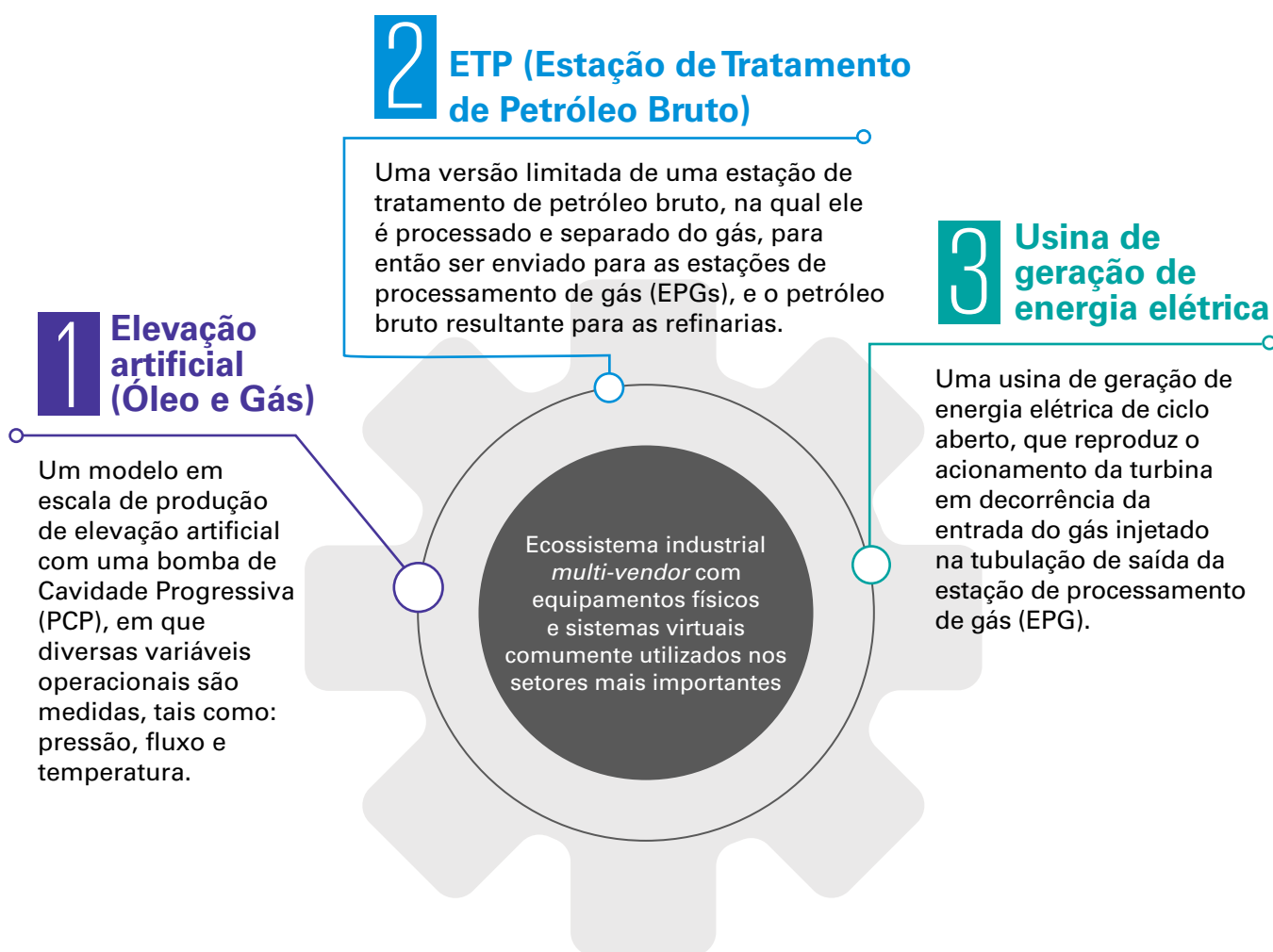
[kpmg.com.br](https://www.kpmg.com.br)

# A segurança cibernética industrial colocada em prática

A KPMG desenvolveu o laboratório OT/ICS Cyber Range, um espaço no qual, utilizando equipamentos especializados, é possível simular processos industriais de maneira controlada. O OT/ICS Range permitirá que as empresas estabeleçam conexões remotas seguras com essa infraestrutura para realizar sessões de treinamento, demonstrações/simulações de ataques cibernéticos,

provas de conceito (PoC) e desenvolver pesquisas relacionadas à segurança cibernética industrial.

Aproveitando um ecossistema industrial único, a KPMG se mantém atualizada sobre o assunto, com o objetivo de oferecer soluções completas e sob medida para as organizações.



# Visibilidade total e controles fundamentais para as redes industriais

Atualmente, muitas organizações não têm uma visão completa e contínua dos eventos cibernéticos em andamento na sua rede de tecnologia operacional (*Operational Technology*, na sigla em inglês, OT).

Para agilizar o processo de adoção de uma solução de segurança cibernética visando obter visibilidade e monitoramento contínuos de eventos cibernéticos, o OT/ICS Range está equipado com uma arquitetura *on-premise* da Claroty CTD, que facilitará o entendimento das suas capacidades, tais como: mapeamento de ativos e *threat detection* (detecção de ameaça).

Capacidades

## Proteger

Detectar vulnerabilidades, configurações inseguras e conexões de ativos não autorizados.

## Controlar

Promover a segmentação da rede e o gerenciamento de acessos remotos.

## Detectar

Monitorar continuamente e detectar eventos anômalos na rede OT.

## Responder

Processar alertas de eventos cibernéticos para uma correlação rápida.



# Casos de uso do OT/ICS Cyber Range

## 1 **Treinamento de segurança cibernética industrial *on-site* ou remoto**

Realizar sessões de treinamento *on-site* com equipamentos industriais, visando fortalecer os conceitos de segurança cibernética industrial e oferecer uma nova visão aos participantes. Isso permitirá realizar e incluir os conhecimentos adquiridos durante a execução das tarefas diárias.



## 2 **Demonstrações de ferramentas de segurança cibernética**

O objetivo das demonstrações *hands-on* das ferramentas de segurança cibernética é entender melhor as suas capacidades técnicas e avaliá-las em diversos cenários. As demonstrações podem ser solicitadas sem restrições, utilizando os canais de comunicação detalhados na seção *Fale com o nosso time* desta publicação.

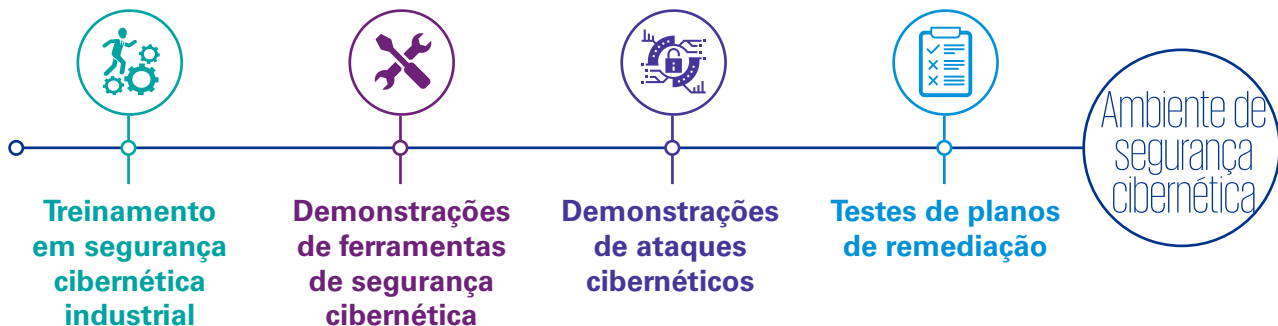


## 3 **Demonstrações de ataques cibernéticos em ambientes controlados**

Por meio de um conjunto de ataques cibernéticos projetados para comprometer o funcionamento dos equipamentos industriais do OT/ICS Range de maneira controlada, é possível entender a metodologia de ataque utilizada, as vulnerabilidades a serem exploradas e o impacto na segurança e proteção, em um ambiente equivalente ao de produção, entre outras questões.

## 4 **Testes de planos de remediação**

Antes de implementar um plano de remediação de segurança cibernética no ambiente de produção, uma equipe local de especialistas realizará testes na infraestrutura do OT/ICS Range para validar a confiabilidade e eficácia da solução em uma arquitetura similar.



## Fale com o nosso time



**Rodrigo Milo**  
**Sócio de Cyber Security da KPMG no Brasil**  
 rodrigomilo@kpmg.com.br



**Luis Lima**  
**Sócio-diretor de Cyber Security em OT/IloT da KPMG no Brasil**  
 luislina@kpmg.com.br



**Walter Risi**  
**Sócio-líder global de Cyber Security em OT/IloT da KPMG na Argentina**  
 wrisi@kpmg.com.ar



**Pablo Almada**  
**Sócio de Cyber Security em OT/IloT da KPMG na Argentina**  
 palmada@kpmg.com.ar



Ser digital transforma negócios.

#KPMGTransforma



Baixe o nosso APP

[kpmg.com.br](https://kpmg.com.br)



© 2021 KPMG Financial Risk & Actuarial Services Ltda., uma sociedade simples brasileira, de responsabilidade limitada e firma-membro da organização global KPMG de firmas-membro independentes licenciadas da KPMG International Limited, uma empresa inglesa privada de responsabilidade limitada. Todos os direitos reservados.)

Todas as informações apresentadas neste documento são de natureza genérica e não têm por finalidade abordar as circunstâncias de um indivíduo ou entidade específicos. Embora tenhamos nos empenhado em prestar informações precisas e atualizadas, não há nenhuma garantia sobre a exatidão das informações na data em que forem recebidas ou em tempo futuro. Essas informações não devem servir de base para se empreender ação alguma sem orientação profissional qualificada e adequada, precedida de um exame minucioso da situação concreta.

O nome KPMG e o seu logotipo são marcas utilizadas sob licença pelas firmas-membro independentes da organização global KPMG.