

Endereçando os desafios dos Direitos Humanos nos negócios



Respeitar os direitos humanos é uma responsabilidade fundamental

O mundo corporativo está focado em compreender as responsabilidades e os impactos das questões ambientais, sociais e de governança (ESG) em seus negócios, incluindo suas operações e cadeias de suprimentos/terceiros. O respeito aos direitos humanos está no cerne do “S” do ESG. Em um número crescente de países, a proteção dos direitos humanos nas cadeias de seus fornecedores tem agora peso de lei, como é o exemplo da diretiva alemã “*Due Diligence* da Cadeia de Suprimentos (Lieferkettengesetz – LkSG)”.

Negligenciar as responsabilidades em relação aos aspectos de direitos humanos pode acarretar riscos significativos aos negócios, por exemplo, ações judiciais, saída de investidores, repercussões negativas sobre a imagem e a reputação da empresa, além de danos financeiros e sanções.

Ações decisivas e bem implementadas de respeito aos direitos humanos requerem conhecimento especializado e experiência no tema. É por isso que a KPMG desenvolveu uma rede global de profissionais especializados em direitos humanos, aptos a assessorar os clientes com orientações pragmáticas e acionáveis, com propósito de endereçar as preocupações centrais relacionadas a essa agenda.

Seja para avaliar riscos de direitos humanos, operacionalizar *due diligence* ou monitorar, continuamente, a governança do programa, os profissionais das áreas de ESG e Forensic da KPMG, especialistas em Direitos Humanos podem apoiar em todas as etapas da jornada do seu negócio.

Os desafios em direitos humanos para os negócios são múltiplos e complexos

As empresas têm a responsabilidade de apoiar e respeitar os direitos humanos em suas próprias operações e respectivas redes de fornecedores, parceiros e clientes. Para isso, é necessário uma abordagem proativa e profissional que identifique os riscos, previna impactos adversos e responda de forma adequada e assertiva os eventuais danos ao negócio, à imagem, à reputação e financeiros.

Os desafios mais recorrentes em direitos humanos incluem:



Fornecedores que utilizam **mão de obra forçada** (escravidão moderna) ou trabalho infantil



Comunidades locais sendo desalojadas para dar lugar a projetos



Ambientes laborais que apresentam **condições inseguras e/ou degradantes**



Funcionários e clientes enfrentando situações de **discriminação** por raça, gênero, presença de deficiência, sexualidade e outros fatores



Uso de **força excessiva** pelos profissionais de segurança



Trabalhadores tendo negado seu **direito a livre associação**



Prática sistemática de **remuneração insuficiente/abaixo do mínimo (living wage)**



Trabalhadores e comunidades tendo **negada a oportunidade de apresentar queixas**



Prejuízo à **saúde** das pessoas devido às condições insalubres, aos acidentes e à exposição a poluentes



Clientes sendo **vigiados ou tendo seus dados violados sem consentimento**



Esgotamento de fontes críticas de **água e higiene**



Recrutamento e uso de **trabalhadores migrantes sem garantias fundamentais de liberdade** e apreensão de documentos pessoais

Suporte quando você precisar

Seja para avaliar riscos de direitos humanos, operacionalizar *due diligence* ou monitorar, continuamente, a governança do programa, os profissionais da KPMG podem apoiar em todas as etapas da jornada do seu negócio. Nossa abordagem é fundamentada nos Princípios Orientadores sobre Direitos Humanos das Nações Unidas aplicado às empresas (UNGPs) e nas Diretrizes equivalentes da OCDE para Empresas Multinacionais (seção sobre direitos humanos).



Elaboração de política interna

Assessoramos no desenvolvimento e na implementação da política de direitos humanos.



Capacitação

Assessoramos na criação da cultura de direitos humanos e na capacidade de abordar essas questões e implementar o seu programa.



Identificação e avaliação de riscos

Identificamos e avaliamos os riscos relacionados aos direitos humanos em toda a cadeia de valor da sua empresa, com foco nos potenciais danos às pessoas. Também integramos essa avaliação aos demais processos de gerenciamento de riscos.



Desenvolvimento de estratégias

Assessoramos no desenvolvimento e na implementação de estratégias eficazes e transformadoras para abordar os riscos e as oportunidades relacionados aos direitos humanos, por meio de planos de monitoramento e devida diligência em direitos humanos.



Engajamento de *stakeholders* e apresentação de reclamação (queixas) e solução de problemas – KPMG Upright

Nós estruturamos, projetamos e executamos programas eficazes de engajamento com todos os *stakeholders* em questões de direitos humanos e assessoramos nossos clientes a implementar mecanismos de reclamação (queixa) e reparação para responder a eventuais danos.



Suporte em relatórios e comunicações

Revisamos seus relatórios de direitos humanos e assessoramos você a atender os requisitos regulatórios. Também assessoramos às atividades de comunicação e relatórios internos e externos.



Definição de metas

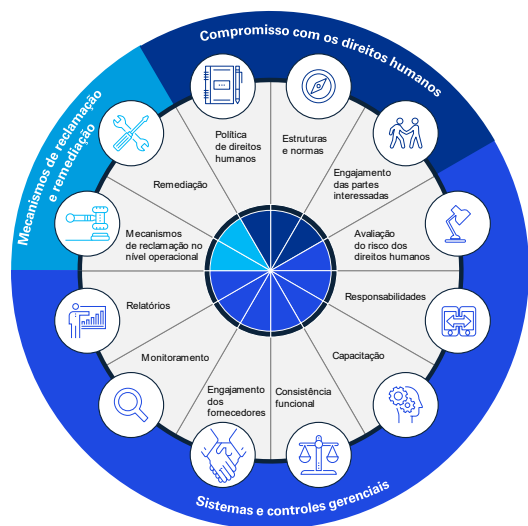
Assessoramos na definição de metas adequadas de direitos humanos e no desenvolvimento de estruturas para monitorar o desempenho e medir o impacto.



Avaliação de riscos de terceiros

Monitoramento contínuo de fornecedores e parceiros com o KPMG Watch.

Aspectos da Gestão de Direitos Humanos



Jornada do Programa de Direitos Humanos



Fale com o nosso time



Emerson Melo

Sócio-líder da prática de Forensic & Litigation da KPMG no Brasil e colíder na América do Sul emersonmelo@kpmg.com.br



Nelmara Arbex

Sócia-líder de ESG da KPMG no Brasil e na América do Sul narbex@kpmg.com.br



André Winter

Sócio-diretor de ESG Advisory da KPMG no Brasil andrewinter@kpmg.com.br



Tamara Oliveira

Sócia-diretora da prática de Forensic & Litigation da KPMG no Brasil tamararoliveira@kpmg.com.br



Luana Medici

Gerente da prática de Forensic & Litigation da KPMG no Brasil lmedici@kpmg.com.br



Eliane Ottoni

Gerente de ESG Advisory da KPMG no Brasil eotoni@kpmg.com.br

kpmg.com.br

[f](#) [in](#) [t](#) [@](#) [/kpmgbrasil](#)

© 2023 KPMG Assesores Ltda., uma sociedade simples brasileira, de responsabilidade limitada e firma-membro da organização global KPMG de firmas-membro independentes licenciadas da KPMG International Limited, uma empresa inglesa privada de responsabilidade limitada. Todos os direitos reservados. MAT230802
O nome KPMG e o seu logotipo são marcas utilizadas sob licença pelas firmas-membro independentes da organização global KPMG. Todas as informações apresentadas neste documento são de natureza genérica e não têm por finalidade abordar as circunstâncias de um indivíduo ou entidade específicos. Embora tenhamos nos empenhado em prestar informações precisas e atualizadas, não há nenhuma garantia sobre a exatidão das informações na data em que forem recebidas ou em tempo futuro. Essas informações não devem servir de base para se empreender ação alguma sem orientação profissional qualificada e adequada, precedida de um exame minucioso da situação concreta.