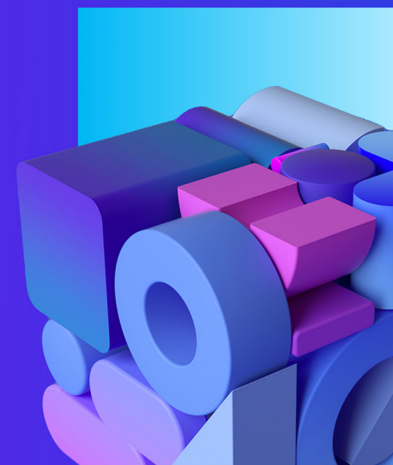




# Solution CIIF sur demande

Outil fiable pour la gestion des risques ainsi que l'automatisation et l'intégration de la conformité



Comme la réglementation, la conformité et les demandes en matière d'informations à fournir imposent un fardeau croissant aux organisations de tous les secteurs, de nouveaux processus et une nouvelle infrastructure sont nécessaires pour s'adapter à l'évolution du contexte, ce qui entraîne une augmentation des coûts à l'échelle de l'entreprise. La quantité de données à traiter étant en constante augmentation, la conformité manuelle est sujette aux erreurs, inutilement complexe et prend beaucoup de temps.

Fort de sa vaste expérience en gestion des risques sectoriels et fonctionnels, KPMG aide les dirigeants du domaine des **finances**, de la **gestion des risques**, de l'**audit** et de la **technologie** à automatiser et à intégrer des programmes de gestion des risques et de conformité au moyen de notre solution CIIF (c.-à-d. contrôle interne à l'égard de l'information financière) sur demande. Notre gamme de services gérés infonuagiques permet à nos clients d'automatiser la gestion des risques et de réaliser des gains d'efficacité opérationnelle, tout en contribuant à gérer les coûts et à réduire les erreurs. Nous offrons un service géré complet en matière de gouvernance, de risques et de conformité.

Grâce à nos plateformes technologiques d'alliances, nous permettons à nos clients de rationaliser et de surveiller leurs programmes de CIIF, et de se conformer aux **exigences du Règlement 52-109 et/ou de la SOX-404**. La solution CIIF sur demande facilite également la collaboration entre les dirigeants d'entreprise, les responsables des contrôles et les équipes affectées au contrôle interne, ce qui permet d'améliorer la culture du risque et la responsabilisation en matière de risque afin que les organisations puissent se concentrer sur les résultats stratégiques, améliorer l'excellence opérationnelle et établir un climat de confiance auprès des parties prenantes.

## Solution – Risque lié au CIIF sur demande

La solution CIIF sur demande est une **solution de services gérés préconfigurée et infonuagique** qui offre une gestion intégrale du CIIF / SOX visant à assurer la fiabilité et l'exactitude des états financiers des sociétés ouvertes.

La solution a été conçue par les professionnels SOX / CIIF et de l'audit de KPMG afin d'aider les équipes responsables de l'audit, des risques, des finances et des technologies de l'information au sein des organisations à simplifier la gestion des risques, à réduire les coûts et à accroître la visibilité. La solution est hébergée et gérée par KPMG. Elle ne nécessite que peu de maintenance opérationnelle et technique, ce qui la rend plus **économique**, grâce aux investissements initiaux moindres. Cette solution offre également une **plus grande souplesse** puisque les frais d'abonnement aux services gérés sont connus d'avance.

## Quelle est l'incidence du CIIF sur les sociétés ouvertes?

Dans le cadre de l'établissement d'un environnement de contrôle sain, les organisations doivent favoriser une culture d'entreprise qui donne un ton éthique à la gestion pour une présentation adéquate de l'information financière et mettre sur pied un comité d'audit qui examine les états financiers. Le rôle du CIIF consiste à fournir aux investisseurs et aux parties prenantes une assurance à l'égard des contrôles à l'appui de la fiabilité, de l'exactitude et de l'exhaustivité de ces états financiers.

Un examen interne des états financiers devrait comprendre l'autorisation des écritures de journal, le rapprochement des comptes avec le grand livre général, la comparaison des états financiers avec les documents comptables sous-jacents et l'évaluation du caractère raisonnable des activités de contrôle clés. Les organisations doivent également examiner minutieusement les procédures de planification et d'analyse financières, notamment l'analyse des tendances, le calcul des ratios et l'analyse des écarts, afin de s'assurer que les états financiers sont exacts.

En vertu des exigences canadiennes en matière de dépôt pour les sociétés ouvertes, la direction est tenue de produire le formulaire 52-109A1 et/ou le formulaire 52 109A2 pour l'attestation trimestrielle de la conception et de l'efficacité des contrôles et procédures de communication de l'information (« CPCI ») et du CIIF. L'exigence s'applique aux organisations qui commencent généralement la deuxième période intermédiaire après le premier appel public à l'épargne (« PAPE ») dans le cas des émetteurs non émergents.

Par ailleurs, conformément aux exigences américaines en matière de dépôt, la direction évalue le CIIF chaque année et présente les résultats relatifs à l'assurance raisonnable de la conception et de l'efficacité du fonctionnement du CIIF dans le formulaire 10-K. Chaque trimestre, la direction dépose auprès de la SEC un formulaire 10-Q dans lequel elle indique sa responsabilité quant à l'établissement et au maintien du CIIF, y compris les changements apportés au CIIF qui sont susceptibles d'avoir une incidence importante sur celui-ci.

## 2 Solution CIIF sur demande

Comme l'exige le paragraphe 404a) de la loi SOX, les sociétés ouvertes doivent inclure le rapport de la direction sur le CIIF dans leur rapport annuel. Que l'organisation soit cotée au Canada et/ou aux États-Unis, elle doit divulguer les faiblesses significatives du

contrôle interne dans ses documents financiers. Ces informations comprendraient également le plan d'action et les procédures mises en œuvre par la direction pour corriger les faiblesses significatives.

## Nos solutions aident à résoudre les défis les plus courants

La solution CIIF sur demande de KPMG aide les organisations à relever d'importants défis en leur offrant une gamme de services gérés innovants qui leur permettent d'automatiser la gestion des risques et de réaliser des gains d'efficacité opérationnelle, tout en gérant les coûts et en réduisant les erreurs.

Défi courant	Solution de KPMG
<b>Fraude</b>	Participe à la documentation des processus opérationnels et à la recommandation de contrôles visant à atténuer les risques liés à la séparation des tâches et à la fraude.
<b>Inexactitude des stocks</b>	Donne des conseils sur la gestion des stocks en fonction des pratiques exemplaires dans le secteur.
<b>Retards dans la préparation de l'information</b>	Fournit des outils de gestion de projet pour suivre l'avancement des projets, faciliter l'échange d'informations et de documents et permettre la collaboration de l'équipe pour les livrables des projets.
<b>Rétention et perfectionnement des talents</b>	Participe à l'évaluation des compétences requises en matière de conformité au CIIF / SOX et offre des séances de sensibilisation pertinentes aux administrateurs, aux dirigeants et aux employés de l'organisation.
<b>Stress au travail</b>	Fournit des connaissances techniques, de l'aide et des mises à jour sur les prises de position comptables en vue de s'assurer que l'organisation identifie et gère les répercussions des règles, produise des rapports à cet égard et maintienne la conformité.  Fournit des spécialistes expérimentés en CIIF pour aider les équipes internes du CIIF / SOX en ce qui a trait au respect des échéances des projets, à l'amélioration des processus, à la formation et au perfectionnement.
<b>Compétences désuètes</b>	Offre une formation technique sur les exigences réglementaires qui s'appliquent au CIIF / SOX, sur les tendances et sur les sujets d'actualité, ainsi que de la formation à l'intention des utilisateurs finaux des plateformes technologiques relatives au CIIF / SOX.
<b>Exigences complexes en matière de réglementation et de conformité</b>	Fournit des informations et des directives sur l'évolution des exigences réglementaires et de conformité propres au secteur d'activité du client ou au milieu des affaires.
<b>Sélection des fournisseurs</b>	Participe à la sélection des fournisseurs de plateformes axées sur la technologie relatives au CIIF / SOX qui répondent le mieux aux besoins de l'entreprise.
<b>Conception et mise en œuvre d'outils technologiques</b>	Effectue des évaluations à l'égard de la conception et de la mise en œuvre de la technologie pour le client afin d'assurer sa conformité au CIIF / SOX.
<b>Approbation des investissements en immobilisations</b>	Aide la direction à élaborer l'analyse de rentabilité en vue d'obtenir l'approbation du comité d'audit quant au financement des outils technologiques relatifs au CIIF / SOX.
<b>Ressources insuffisantes</b>	Fournit des spécialistes expérimentés en CIIF pour aider les équipes internes du CIIF / SOX en ce qui a trait au respect des échéances des projets, à l'amélioration des processus, à la formation et au perfectionnement.
<b>Intégration des outils relatifs au CIIF / SOX</b>	Aide à intégrer la solution technologique relative au CIIF / SOX dans les outils technologiques existants de l'entreprise ou à accroître les capacités de l'outil technologique relatif au CIIF / SOX pour soutenir les opérations financières et de gestion des risques de l'entreprise.
<b>Compréhension du fonctionnement de l'outil relatif au CIIF / SOX</b>	Offre une formation aux utilisateurs finaux sur les plateformes axées sur la technologie relatives au CIIF / SOX.
<b>Gestion du changement</b>	Offre un soutien à la gestion du changement, y compris la conception de processus opérationnels, la migration de données et la formation des utilisateurs finaux sur les plateformes axées sur la technologie relatives au CIIF / SOX.

## Caractéristiques clés et avantages potentiels de la solution CIIF sur demande



### Surveillance des déficiences du contrôle

Schématise les contrôles des activités et des TI pour signaler l'incidence en aval des déficiences des contrôles (p. ex., incidences des contrôles généraux informatiques sur les contrôles des applications informatiques).



### Approche centralisée

Accroît l'efficacité et la qualité des tests, de l'examen, de la résolution de problèmes et assure la collecte d'éléments probants sur une plateforme centrale.



### Contrôles de qualité

Active les contrôles de qualité des audits déployés par le système (p. ex., approbations obligatoires des réviseurs, assertions manquantes, commentaires ouverts).



### Maintenance régulière

Effectue la délimitation de l'étendue des travaux, le téléversement en bloc des soldes de comptes et schématise les risques, les contrôles, les assertions, les principes du COSO, etc.



### Tableaux de bord interactifs pour les utilisateurs

Permet de demeurer à jour grâce à des tableaux de bord en temps réel dotés de filtres interactifs qui résument la progression des tests, les résultats, les déficiences des contrôles et les problèmes.



### Vitesse et automatisation 24/7

Les rapports sur l'état d'avancement automatisés et en temps réel, ainsi que le suivi des déficiences procurent une assurance et une qualité accrue, plus rapidement.



### Tarifification transparente de la solution

Honoraires prévisibles qui ne sont plus soumis à la tarification fondée sur le temps et les matériaux. Il existe deux forfaits d'honoraires disponibles : une entente pluriannuelle prévoyant des coûts de mise en œuvre moindres pour la première année, ou une entente flexible d'un an prévoyant des coûts de mise en œuvre plus élevés pour la première année.



### Expérience technique approfondie

Des décennies d'expérience fiable intégrée à notre méthodologie.



### Gestion de la documentation

Réduction du fardeau des responsables du contrôle grâce à la fonctionnalité de téléversement de documents conviviale.



### Communication et collaboration

Entre KPMG, les chefs de projet et les auditeurs internes.



### Économies de temps

Utilisation d'un flux des travaux optimisé et préconfiguré afin de réduire le temps et les efforts de mobilisation.

## Pourquoi choisir KPMG?

En combinant technologie, intelligence et orchestration concrète, les services gérés de KPMG sont conçus pour permettre d'accroître la performance, de protéger les actifs et d'améliorer la conformité. Ils offrent ainsi une approche éprouvée pour maintenir les fonctions opérationnelles essentielles à la fine pointe du secteur.

## Notre expérience en transformation des risques

Forts de plus de 20 ans d'expérience auprès des fournisseurs de systèmes de gouvernance, de gestion des risques et de conformité (« GRC ») et dans la mise en œuvre de ces systèmes, nous avons une connaissance approfondie du CIIF / SOX, de la GRC et des solutions d'audit. Nous contribuons à assurer le succès des projets technologiques en fournissant un soutien technique quant à la conception et à la configuration des plateformes, ainsi qu'une équipe de développeurs techniques pour aider à l'installation, à la configuration et à la personnalisation des outils de fournisseurs. Notre mise en œuvre de projets technologiques dans les délais et les limites budgétaires permet aux organisations de réaliser un rendement sur le capital investi.

- Les services gérés de KPMG vont au-delà des activités administratives, des économies de coûts et de la technologie; ils consistent en fait à être votre fournisseur stratégique dans le cadre de votre processus de transformation.
- Nous pouvons vous aider à concrétiser vos ambitions de croissance tout en réduisant au minimum les perturbations et les risques.
- Nos services gérés sont axés sur la technologie, mais reposent sur la stratégie.
- La crédibilité professionnelle, la vaste expérience et les connaissances spécialisées caractérisent la marque de commerce de KPMG depuis 150 ans.
- Nous offrons une combinaison de connaissances fonctionnelles et sectorielles, de technologie de pointe et une expérience client supérieure, le tout dans un modèle d'abonnement qui assure des coûts prévisibles, une livraison à distance et des résultats stratégiques.
- Nous produisons des résultats qui sont significatifs.
- Nous comprenons le fonctionnement de votre entreprise.

Avec KPMG comme partenaire pour faire front aux obstacles, vos aspirations deviennent réalité.

## Communiquez avec nous

### Amit Chalam

Associé, Risque et conformité –  
Gouvernance, risques et conformité  
647-777-5376  
amitchalam@kpmg.ca

### Sree Kunnath

Associé, Risque et conformité – Risques liés  
aux technologies de l'information  
416-791-2001  
skunnath@kpmg.ca

### Anne Scanlon

Directrice générale  
Risque et conformité – Services gérés  
416-777-3057  
aeskedjianscanlon@kpmg.ca

### Michelle Chu

Partner, RC – Govern Risk &  
Compliance Services  
613-212-2812  
mmchu@kpmg.ca

### Amy Zhong

Directrice principale  
Risque et conformité – Risques liés aux  
technologies de l'information  
416-476-2952  
amyzhong1@kpmg.ca

### Louis Dubois

Directeur, Risque et conformité –  
Services gérés  
416-468-7861  
louisdubois@kpmg.ca