



Répertoire sur l'adoption de l'IA générative

**Le numérique est notre fondation.
L'IA générative est notre avenir.**

Juin 2023

KPMG au Canada



Déclenchement d'image : Vague + océan + marée + mousse + mer + abstrait + sombre + bleu + pourpre + rose (Midjourney V4)

Contenu

03 Introduction



04-13 Données et connaissances

05

La main-d'œuvre canadienne renforcée par l'IA, un potentiel inexploité

06

L'IA générative devient indispensable pour aider les travailleurs à en faire plus avec moins

07

Les entreprises ont un angle mort concernant l'IA générative

08

Les fuites de données représentent un nouveau danger pour la sécurité et la confiance

09

Les entreprises et les travailleurs se perdent dans un labyrinthe de politiques et de zones grises

10

Non contrôlée, l'IA générative amplifie les risques commerciaux

11

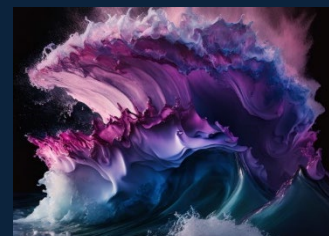
L'IA responsable suscite la confiance des clients et crée un avantage concurrentiel AI creates customer trust and competitive advantage

12

L'adoption de l'IA générative est inégale d'une province à l'autre

13

L'adoption de l'IA générative ne montre aucun signe de ralentissement



14-20 Prochaines étapes

15

Élaborer une entreprise à l'ère de l'IA

16

Analyse de vos activités pour identifier des cas pratiques

17

Gestion proactive des risques avec l'IA responsable

18-20

Structure de développement IA chez KPMG

21

Comment KPMG peut-elle vous aider?

22

Communiquez avec nous

Introduction

Le répertoire est basé sur une enquête réalisée par KPMG au Canada auprès de 5 140 Canadiens entre le 17 et le 29 mai 2023 à l'aide de la plateforme de recherche en ligne Methodify de Sago. La marge d'erreur est de +/- 3 points de pourcentage, avec un niveau de confiance de 95 %.

Ce rapport met en évidence les principales données de l'enquête sur l'adoption croissante de l'IA générative au Canada. Nous espérons qu'il deviendra pour vous une source importante de données, d'informations et d'orientations pour prendre des décisions éclairées, gérer les risques et obtenir un avantage concurrentiel dans un contexte où l'innovation pilotée par l'IA évolue continuellement.

En voici les faits saillants :



L'adoption de l'IA générative progresse rapidement, mais il y a encore place à la croissance, puisque seulement 20 % des répondants affirment l'utiliser.



L'IA générative permet aux travailleurs d'en faire plus en moins de temps, mais elle crée aussi de nouvelles menaces qui passent inaperçues.



Les clients préfèrent interagir avec des marques qui ont mis en place des cadres d'IA responsable, ce qui est un gage de confiance.

Pour un aperçu des données du Répertoire sur l'adoption de l'IA générative et un accès aux études de référence et aux cas d'utilisation spécifiques à chaque secteur, communiquez avec nous.



[Demande de consultation](#)

Données et connaissances

Faits saillants sur l'indice d'adoption de l'IA générative

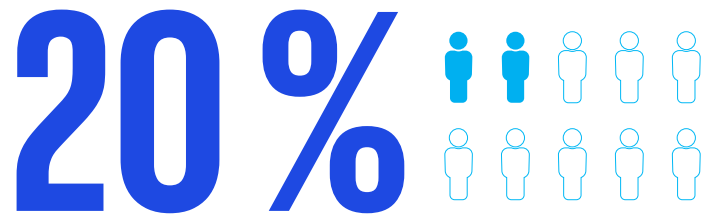


Déclenchement d'image : Abstrait + cinéma + HDR + peinture + technologie + bleu, pourpre et rose + rehaussement de luminosité (Midjourney V4)

La main-d'œuvre canadienne renforcée par l'IA, un potentiel inexploité

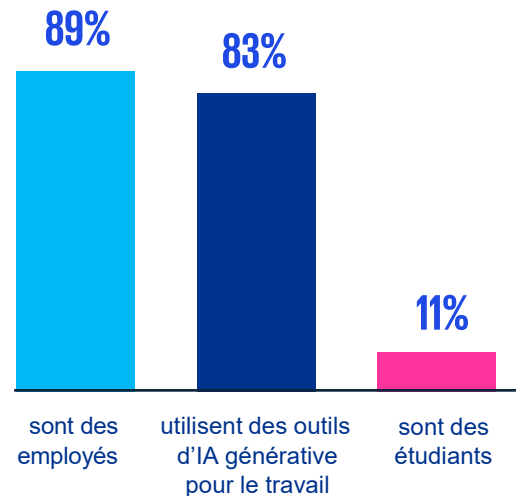
L'IA générative fait fureur partout dans le monde depuis l'introduction de ChatGPT, et les Canadiens l'ont rapidement intégrée à leurs habitudes.

Nous savons maintenant qui sont les professionnels et les étudiants qui utilisent cette puissante technologie, et quand, où, pourquoi et comment ils l'utilisent. De toute évidence, elle a révolutionné leurs façons de travailler et d'étudier.

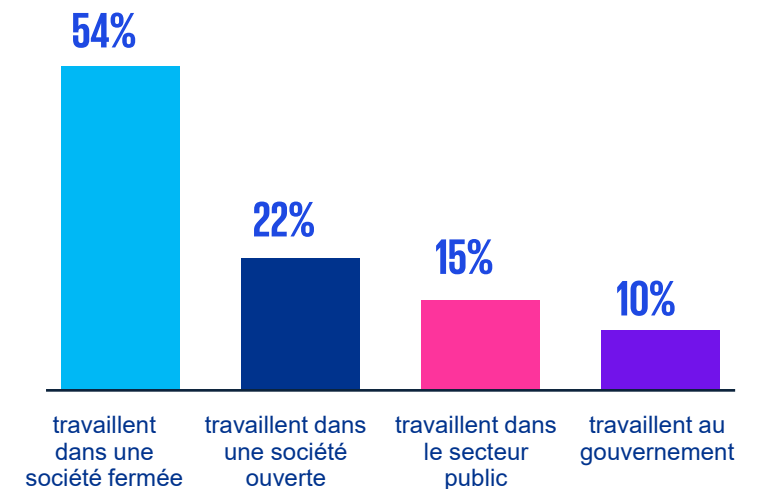


des Canadiens utilisent l'IA générative.

Parmi les utilisateurs d'IA générative :



Parmi ceux qui sont employés :

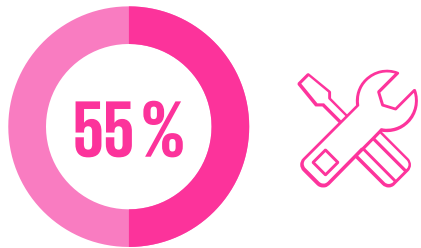


L'IA générative devient indispensable pour aider les travailleurs à en **faire plus avec moins.**

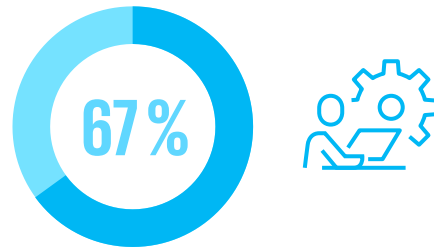
Nous vivons à une époque où le rendement humain peut être amplifié par l'IA générative. Les Canadiens accueillent cette possibilité, car elle leur permet d'accomplir des tâches à une échelle et avec une efficacité auparavant inaccessibles.

Les employés les plus productifs seront ceux qui sont soutenus par l'IA générative. Les employés hautement qualifiés, qui connaissent bien leur organisation et leurs clients, seront particulièrement bien placés pour tirer parti de l'IA générative, puisqu'ils ont le contexte nécessaire à la création de messages-guides efficaces donnant de meilleurs résultats.

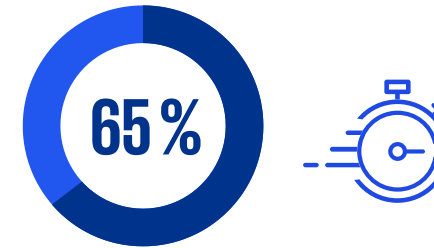
Parmi ceux utilisant l'IA générative au travail :



55 % des travailleurs en IA générative disent que les outils leur font gagner entre 1 et 5 heures par semaine.



67 % disent que l'IA générative leur permet de prendre en charge un travail supplémentaire qu'ils n'auraient pas pu assumer autrement.



65 % disent que l'IA générative est maintenant essentielle pour gérer leur charge de travail.

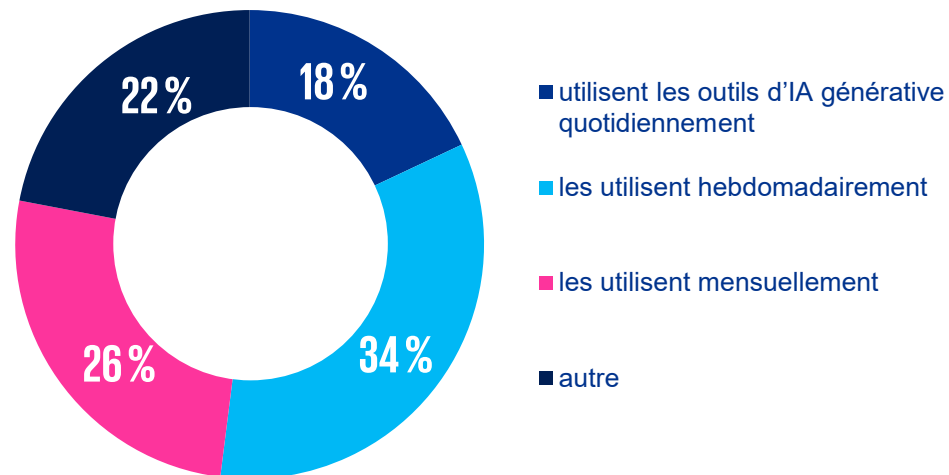
Les entreprises ont un angle mort concernant l'IA générative.

Si l'utilisation de l'IA générative est largement répandue, elle n'est pas publicisée, ce qui fait que beaucoup d'intervenants, entreprises et clients, ne sont pas au courant.

Comme l'IA générative évolue plus rapidement que les contrôles conçus pour la gérer, les organisations doivent définir clairement comment l'utiliser, comment préparer leur main-d'œuvre à cette fin et comment promouvoir la transparence.

Parmi ceux utilisant l'IA générative au travail :

A quelle fréquence l'utilisez-vous ?



64 % disent que leur patron sait qu'ils utilisent des outils d'IA générative pour le travail, 16 % disent qu'il ne le sait pas, 20 % disent qu'ils ne sont pas sûrs.



39 % disent que leurs clients savent qu'ils utilisent l'IA générative pour le travail et les autres disent qu'ils ne savent pas ou ne sont pas sûrs.

Les fuites de données représentent un nouveau danger pour la sécurité et la confiance.


D'importantes fuites de données couplées aux territoires qui ont banni les outils d'IA ont créé un climat d'incertitude. Les entreprises jonglent avec les questions de gouvernance, de sécurité et d'hébergement des données alors qu'elles cherchent à intégrer l'IA à leur exploitation.

Comme un moteur d'IA est en apprentissage constant, il existe un risque assimilé une propriété intellectuelle confidentielle et la mette à la disposition de tiers. Il importe de sauvegarder les données utilisées pour l'apprentissage des modèles d'IA en mettant en place des protocoles de sécurité, comme les contrôles d'accès, le chiffrement et le stockage sécurisé.

Types de renseignements faisant partie des messages-guides pour l'IA générative (à des fins professionnelles) :

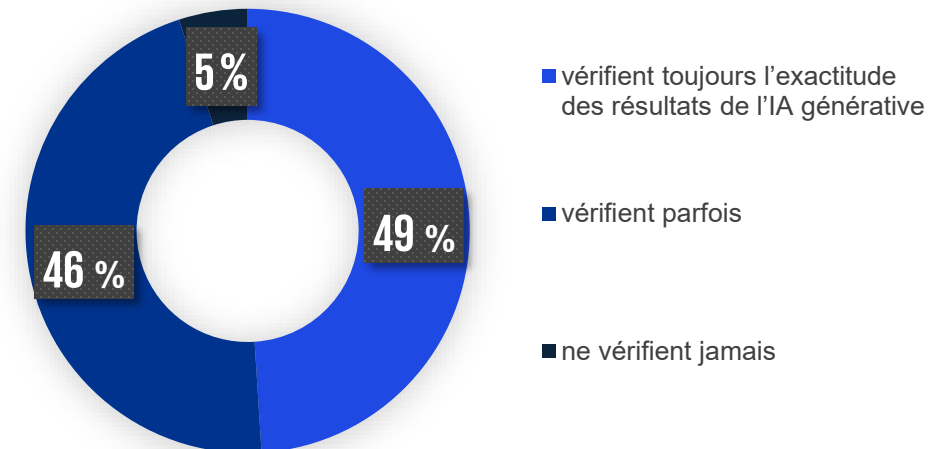
 **23 %** Renseignements à propos de l'entreprise, y compris son nom

 **10 %** Données financières privées sur l'entreprise

 **15 %** Données non financières exclusives à l'entreprise

 **13 %** Renseignements sur les clients, y compris leurs noms

À quelle fréquence vérifiez-vous l'exactitude des sorties de l'IA générative (à des fins professionnelles) :



Les entreprises et les travailleurs se perdent dans un labyrinthe de politiques et de zones grises.

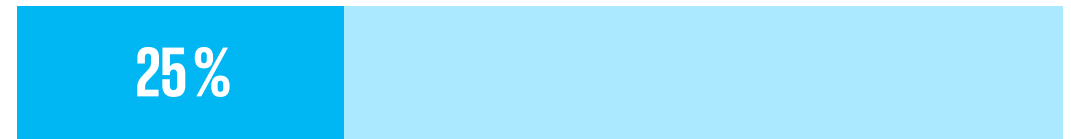
Élaborez une politique, même si vous n'utilisez pas encore l'IA générative.

Les organisations doivent commencer à construire une culture prête pour l'IA, qui comprend la mise à niveau de leur main-d'œuvre sur les outils de l'IA générative, et la mise en œuvre de politiques, paramètres et cadres appropriés pour utiliser l'IA de manière responsable.

Pour de nombreuses organisations, cela nécessitera un changement majeur de mentalité.



25 % ont déclaré que leur employeur bloque les pages web d'IA générative sur les ordinateurs portables professionnels et/ou les réseaux internes.



25 % ont déclaré que leur employeur bloque les pages web d'IA générative sur les ordinateurs portables professionnels et/ou les réseaux internes.



12 % ne sont pas autorisés à utiliser des outils d'IA générative au travail (18 % dans les sociétés ouvertes).



Seulement 16 % des employeurs disposent d'une politique complète sur l'IA générative qui décrit des cas d'utilisation spécifiques.

Non contrôlée, l'IA générative amplifie les risques commerciaux.


Les dirigeants doivent comprendre pleinement les répercussions de l'IA générative sur la protection des données, la protection des consommateurs, la violation des droits d'auteur et d'autres exigences de conformité ou légales.

Des milliards de dollars pourraient être gaspillés si les entreprises misent sur les mauvais outils, applications ou cas d'utilisation, ou n'alignent pas les projets pilotes initiaux sur les exigences commerciales.

Parmi ceux utilisant l'IA générative au travail :

40 % 

n'ont connaissance d'aucun contrôle de la part de leur employeur sur l'utilisation de l'IA générative.

34 % 

affirment que leur employeur utilise un logiciel qui vérifie la conformité des algorithmes et des modèles d'IA aux réglementations sur les données

22 % 

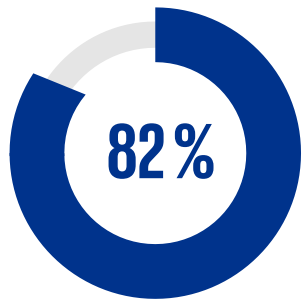
disent que leur employeur prendra des mesures disciplinaires ou congédiera les employés pris en train d'utiliser l'IA générative

L'IA responsable suscite la confiance des clients et crée un avantage concurrentiel.

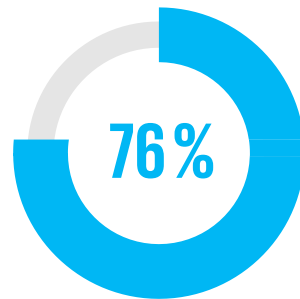
L'IA générative peut transformer la façon dont les clients interagissent avec votre organisation. Il est donc essentiel d'adopter une perspective axée sur le client.

Une IA explicable, fiable et équitable est plus qu'une demande c'est une exigence.

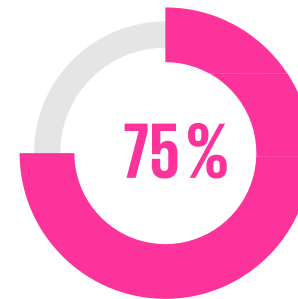
Comme les consommateurs sont prêts à sortir leur portefeuille pour des marques de confiance, la motivation derrière l'IA responsable va bien au-delà de la conformité aux règlements.



82% disent que toutes les organisations qui utilisent l'IA devraient mettre en œuvre et respecter des cadres d'IA responsable.



76% des clients préfèrent interagir avec des marques ou des organisations ayant des cadres d'IA responsable plutôt qu'avec celles qui n'en ont pas.



75% disent que les organisations qui adoptent et respectent des cadres d'IA responsable sont plus dignes de confiance que celles qui ne le font pas.

* On définit l'IA responsable comme l'ensemble de cadres, d'outils et de processus qui font en sorte que l'utilisation de l'IA par une organisation respecte les huit principes directeurs suivants : Équité • Explicabilité • Responsabilité • Sécurité • Confidentialité • Sûreté • Intégrité des données • Fiabilité

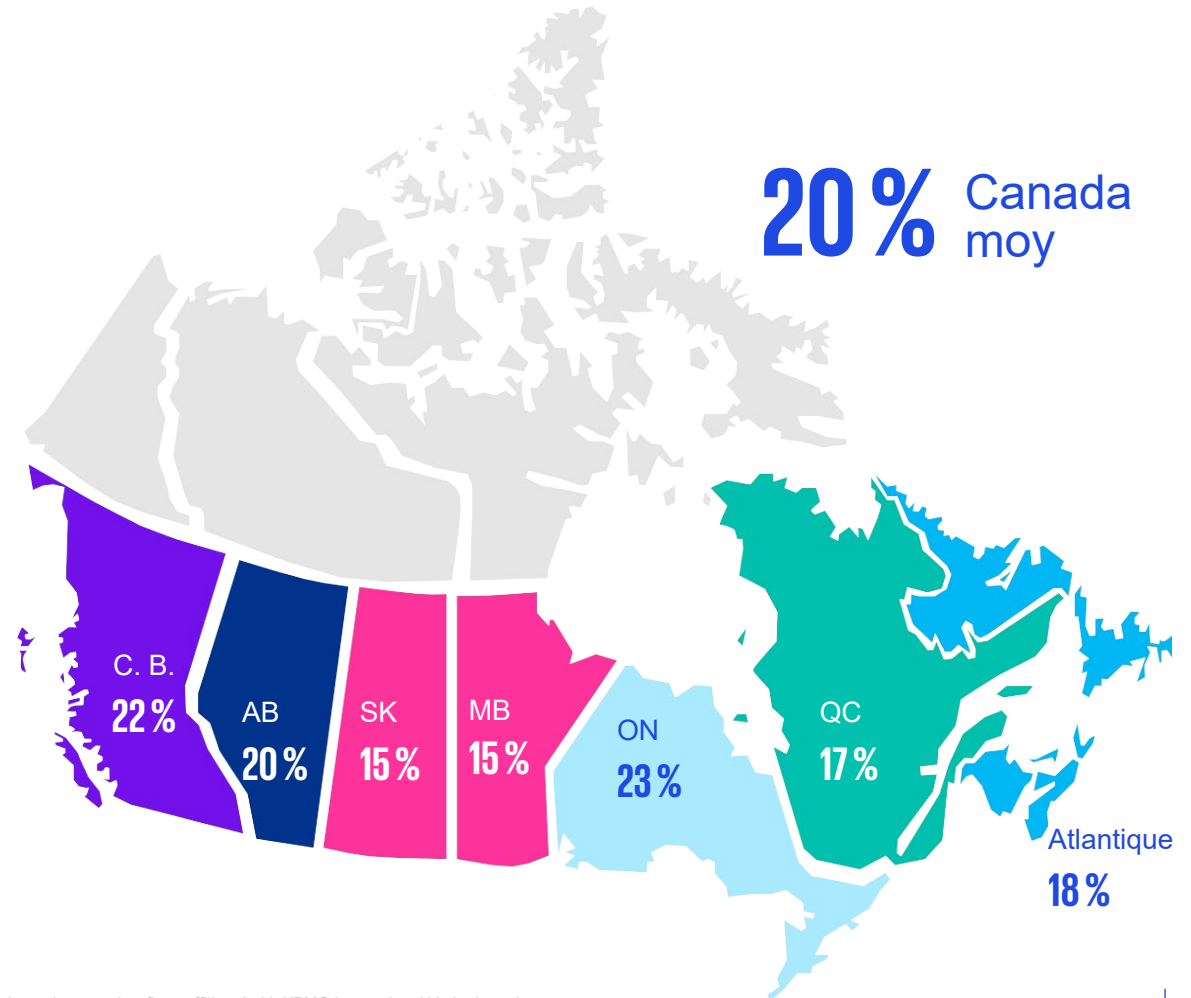
L'adoption de l'IA générative est inégale d'une province à l'autre.

Le Canada recèle un énorme potentiel pour l'expansion de l'innovation propulsée par l'IA.

Des facteurs démographiques peuvent influencer le taux d'adoption de technologies exponentielles comme l'IA générative.

Il faut donc chercher à comprendre les raisons de ces différences pour avoir une idée des défis et des occasions uniques qui se présenteront aux organisations lors de l'établissement d'une culture de préparation à l'IA.

Adoption de l'IA générative au Canada

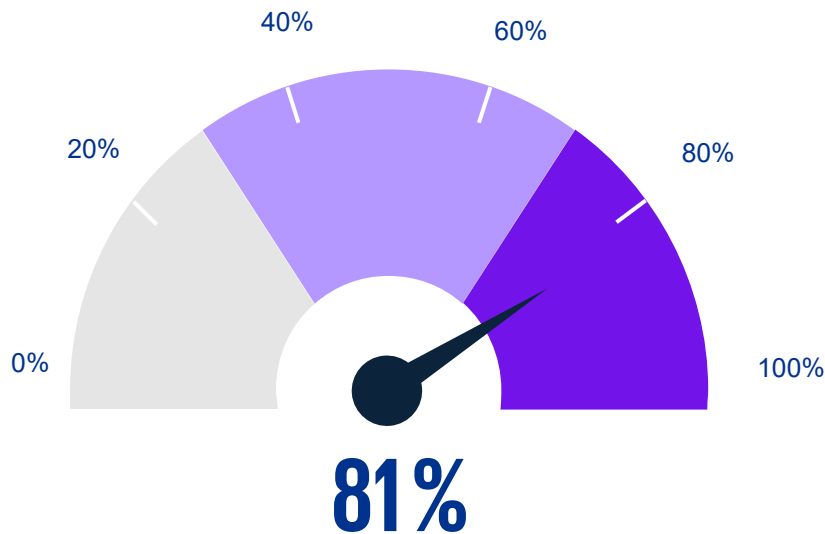


L'adoption de l'IA générative ne montre aucun signe de ralentissement.

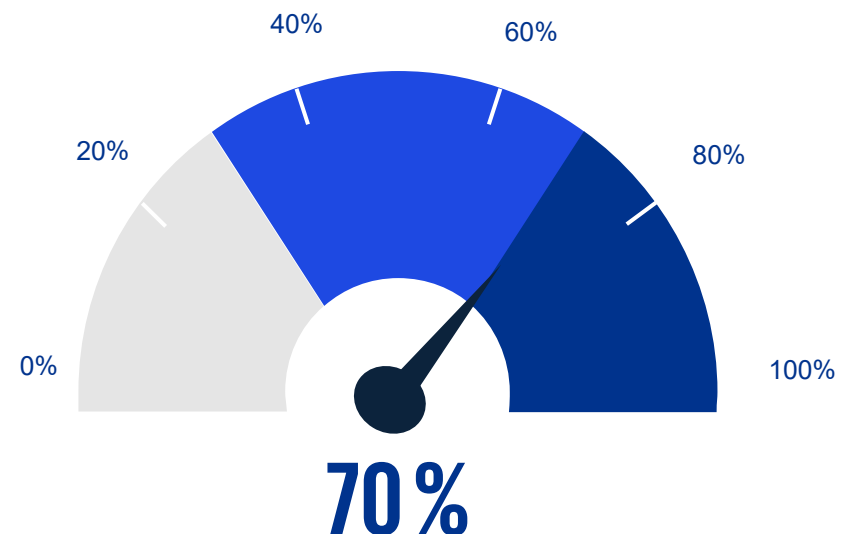
L'IA générative poursuivra son essor à mesure que la population percevra son potentiel pour stimuler l'innovation et améliorer l'efficacité.

Pour en tirer parti, les organisations ont besoin d'une stratégie solide et d'un guide clair pour intégrer cette technologie de manière sûre, sécurisée et responsable.

Parmi ceux utilisant l'IA générative au travail :



pensent que l'IA générative sera très avantageuse dans certains secteurs d'activité.



continueront à utiliser l'IA générative, quels que soient les risques et la controverse qui y sont associés.

Prochaines étapes

- **Élaborer une entreprise à l'ère de l'intelligence artificielle**
- **Analyse de vos activités pour identifier des cas pratiques**
- **Gestion proactive des risques avec l'IA responsable**
- **Structure de développement IA chez KPMG**
- **Comment KPMG peut-elle vous aider?**



Élaborer une entreprise à l'ère de l'IA

Posez-vous les questions suivantes :

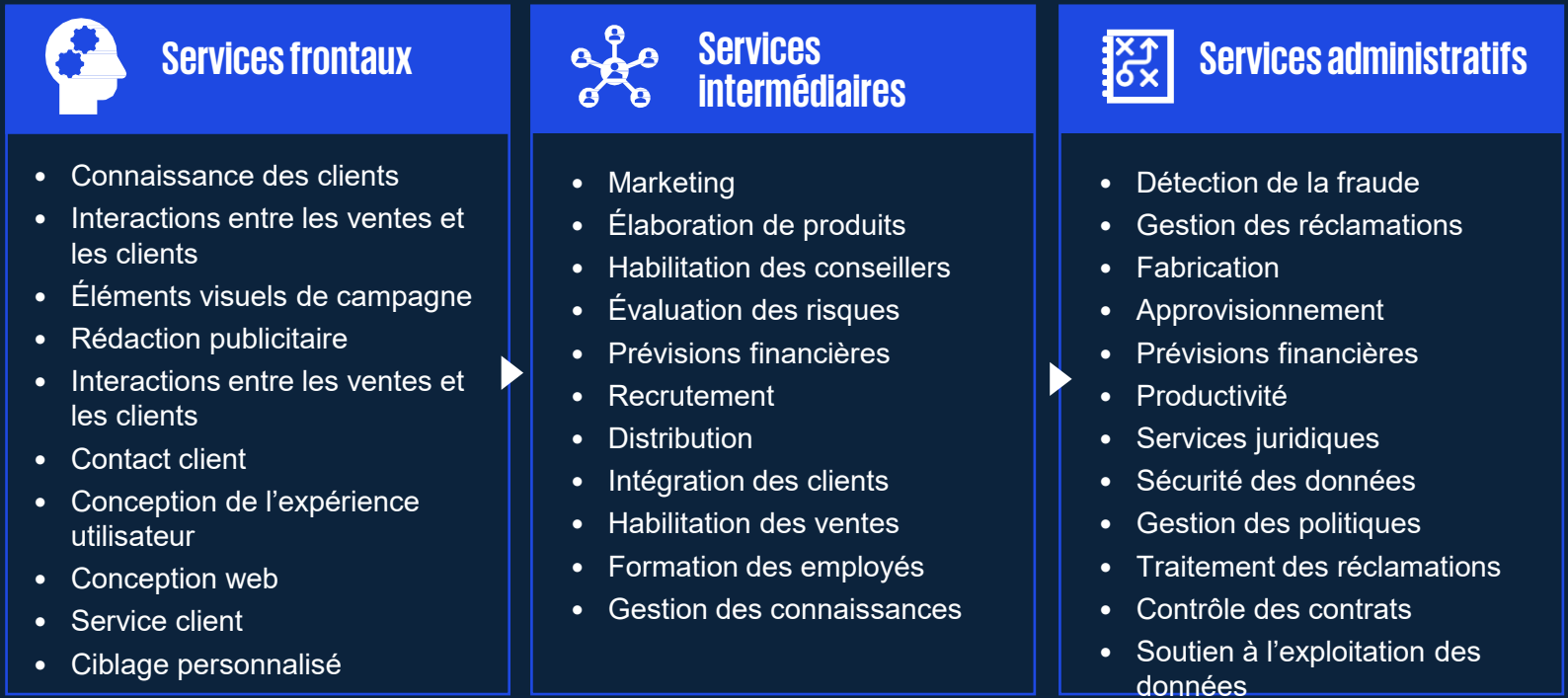
- Est-ce que votre code de conduite correspond de façon suffisante à l'IA générative?
- Est-ce que notre stratégie a été bien saisie dans notre entreprise, y compris les employés non techniques et notre conseil?
- Est-ce que nos employés ont les bons outils et les bonnes connaissances?
- Devons-nous mettre en place une gestion du changement pour assurer l'adoption responsable?
- Qui sera responsable et imputable?

Principales composantes d'une évaluation de la préparation organisationnelle de l'IA




Le regroupement de fonctions clés représente la première étape dans la création d'une feuille de route réalisable

Analyse de vos activités pour identifier des cas pratiques



Posez-vous les questions suivantes :

- À quel niveau se situent les économies?
- Comment générer des revenus?
- Où suis-je à risque du point de vue stratégique ou concurrentiel?
- Quelles sont les données auxquelles j'ai accès?
- Que puis-je réaliser à la lumière de mes besoins et ressources actuelles?

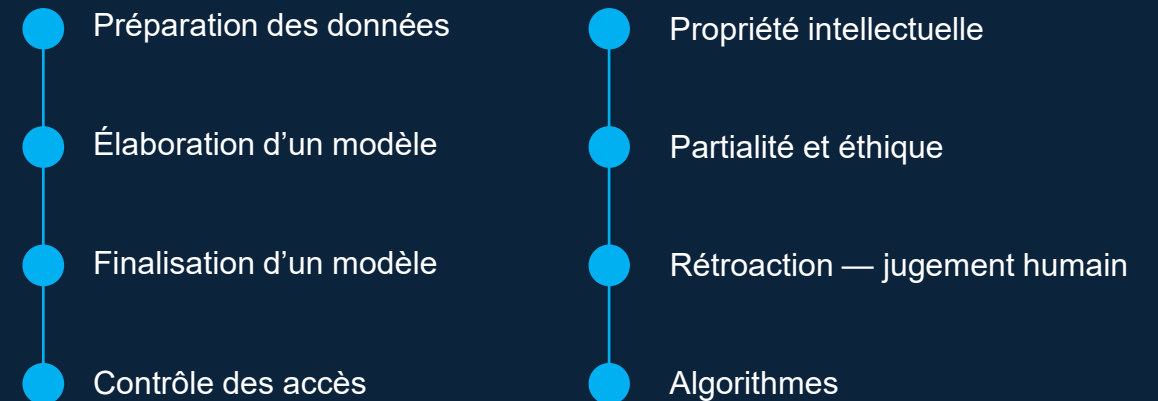
 **En répondant à ces questions, vous trouverez les fonctions et les cas pratiques qui sauront profiter de l'IA générative.**

Gestion proactive des risques avec l'IA responsable

Posez-vous les questions suivantes :

- La solution adoptée est-elle sécuritaire en matière de données faisant l'objet d'une propriété exclusive?
- Quels sont les risques ou les conséquences associés à l'utilisation de l'IA?
- Cette pratique est-elle alignée aux dispositions législatives en matière de données privées?
- La sécurité de nos services TI et d'exploitation sera-t-elle affectée?
- Est-ce que les résultats générés sont précis, impartiaux et interprétables?

Procédés IA nécessitant une gouvernance



En répondant à ces questions, vous vous orientez vers une gouvernance responsable en matière d'IA, de façon sécuritaire, éthique et durable.

Structure de développement IA chez KPMG



Étape 1 : Découverte

Partez à la découverte de situations pouvant bénéficier de l'IA générative dans le but d'améliorer vos processus, en répondant aux questions suivantes :

- **Objectifs d'affaires** : Quels sont les objectifs d'affaires que vous souhaitez atteindre?
- **Cas pratiques** : Quels cas pratiques souhaitez-vous aborder dans votre organisation?
- **Sources de données** : Quelles sources de données avez-vous à votre portée?
- **Modèle IA** : Quel est le modèle IA approprié qui saura répondre à votre cas pratique?

Valeur ajoutée

En puisant dans l'expérience de KPMG en matière de données, d'analyses et de création de valeur, notre équipe sera en mesure d'utiliser un échantillon de vos données afin de démontrer la valeur potentielle, et d'en soutirer des connaissances inexploitées.

Le réseau mondial de KPMG regroupe des technologies et des capacités fondées sur des données, et détient une profonde expertise dans ce domaine.

Étape 2 : Définition



Définir les principaux objectifs d'affaires et les secteurs d'affaires privilégiés pour la découverte de cas pratiques.

Structure de développement IA chez KPMG

Étape 4 : Développement

Développer une preuve de concept (PoC) au moyen de modèles IA existants, afin de mettre à l'essai et valider les cas pratiques privilégiés, évaluer le besoin de personnaliser/peaufiner les modèles, à la lumière de votre pile technologique et de votre plateforme d'analyse de données.



Étape 3 : Identification

Identifier et prioriser une liste de cas pratiques réalisables. Identifier les personnes responsables des cas pratiques, les sources de données principales et les modèles IA.



Étape 5 : Exécution :

Développer une feuille de route de livraison pour la mise en œuvre de la preuve de concept, selon les besoins et les ressources de votre organisation.

Structure de développement IA chez KPMG

Valeur ajoutée

En profitant des structures de premier ordre, des méthodologies et des outils de KPMG, vous réussirez à libérer tout le potentiel de vos données.

- ✓ Outil d'évaluation de l'état de préparation IA
- ✓ Diagnostic et structure IA responsables
- ✓ Données privées par la conception
- ✓ Structures connectées et puissantes, et modèles de données pour entreprises
- ✓ Structure de la définition de plateforme et des stratégies en matière de données et d'analyses d'entreprise
- ✓ Structure de gestion de données évoluée (semblable à DMBOK)

Étape 6 : Réaffirmation



Répéter et réaffirmer selon le succès de la PoC et les besoins d'affaires grandissants de votre organisation.



Exemple de livrables :

- ✓ Briefings de création axés sur la conception
- ✓ Modèle fonctionnel visé
- ✓ Cas pratiques IA privilégiés
- ✓ Preuve de concept IA
- ✓ Feuille de route des livrables
- ✓ Structure de gouvernance

Comment **KPMG** peut-elle vous aider?

Nous comprenons que l'IA générative représente des défis complexes au niveau des affaires, des réglementations et de la technologie, et nous nous engageons à aider nos clients à tout mettre en place de façon responsable.

Notre forte expérience dans l'industrie, nos compétences techniques modernes, nos solutions de premier plan, et notre écosystème de collaboration robuste sauront mobiliser la puissance de l'IA – de la stratégie et la conception, à la mise en œuvre et au fonctionnement continu.

Où que vous soyez dans votre parcours IA, nous personnalisons nos solutions de manière à répondre à vos besoins et vos défis, contribuant à accélérer la valeur de l'IA en toute confiance.



Communiquez avec un Leader local sur la page suivante, ou [utilisez ce formulaire.](#)

Personnes-ressources



Zoe Willis

Associée, Analyse de données et transformation numérique

zoemwillis@kpmg.ca

Leader national

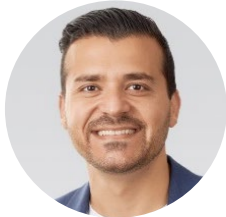


Shripal Doshi

Associé, Solutions pour soins de santé

shripaldoshi@kpmg.ca

Grand Toronto



Kareem Sadek

Associé, Services-conseils, Leader, Nouveaux risques technologiques, et coleader, Cryptoactifs et chaîne de blocs

Grand Toronto



Dina O'Donnell

Associé, Services-conseils

dodonnell@kpmg.ca

Grand Toronto



Stephen Charko

Leader national, Services-Conseils transactionnels — Analyse de données

scharko@kpmg.ca

Grand Toronto



Jameel Ahamed

Associé, Stratégie technologique et transformation numérique

jahamed@kpmg.ca

Région métropolitaine de Vancouver



Marc Low

Leader du Centre Ignition de Vancouver

Région métropolitaine de Vancouver



David Marotte

Leader, Québec, Données et intelligence artificielle

dmarotte@kpmg.ca

Québec



Sam Balaz

Associé, Microsoft — Solutions d'entreprise, Services-conseils en management

sbalaz@kpmg.ca

Québec



Ven Adamov

Associé et leader, Analyse de données, services-conseils — Gestion des risques

vadamov@kpmg.ca

Régions de l'Est



JQ Lien

Associé, Stratégie technologique et transformation

jqlien@kpmg.ca

Calgary



Bryan Matthews

Associé, Services-conseils transactionnels

bgmatthews@kpmg.ca

Régions de l'Ouest



home.kpmg/ca/fr

L'information publiée dans le présent document est de nature générale. Elle ne vise pas à tenir compte des circonstances de quelque personne ou entité particulière. Bien que nous fassions tous les efforts nécessaires pour assurer l'exactitude de cette information et pour vous la communiquer rapidement, rien ne garantit qu'elle sera exacte à la date à laquelle vous la recevrez ni qu'elle continuera d'être exacte à l'avenir. Vous ne devriez pas y donner suite à moins d'avoir d'abord obtenu un avis professionnel se fondant sur un examen approfondi des faits et de leur contexte.

© 2023 KPMG s.r.l./S.E.N.C.R.L., société à responsabilité limitée de l'Ontario et cabinet membre de l'organisation mondiale KPMG de cabinets indépendants affiliés à KPMG International Limited, société de droit anglais à responsabilité limitée par garantie. Tous droits réservés. KPMG et le logo de KPMG sont des marques de commerce utilisées sous licence par les cabinets membres indépendants de l'organisation mondiale KPMG.