



Réseau des
investisseurs en
infrastructures

Guide de l'investisseur sur la définition de l'infrastructure

Élargissement de la définition d'infrastructure
pour soutenir les portefeuilles d'investissements
d'aujourd'hui

KPMG au Canada

kpmg.com/ca/investissements-infrastructures

Table des matières

Aperçu des actifs 03

Un nouveau contexte 04

L'évolution de l'infrastructure 05

L'infrastructure redéfinie 06

Point de mire sur les actifs 08

Et ensuite? 21

Nous joindre 22



Aperçu

Nouveau contexte

Évolution

Redéfinition

Point de mire

Et ensuite ?

Aperçu des actifs

De nos jours, l'infrastructure peut se classer dans quatre catégories principales d'actifs, lesquelles comprennent chacune des sous-domaines propres à un secteur, comme indiqué ci-dessous :

Transports



Routes



Aéroports



Voies ferroviaires



Ports



Expédition et logistique

Facteurs sociaux



Soins de santé



Gouvernement



Éducation



Loisirs



Aérospatiale et défen

Numérique



Sans-fil



Tours



Fibre



Réseaux et systèmes



Stockage et centres de données

Énergie et ressources naturelles



Énergie et services publics



Entreposage



Bois d'œuvre et agriculture



Exploitation minière



Énergie renouvelable et déchets



Aperçu

Nouveau contexte

Évolution

Redéfinition

Point de mire

Et ensuite ?

Un nouveau contexte

Les investisseurs ont longtemps considéré l'infrastructure comme une catégorie d'actifs prévisible et résiliente sur laquelle compter grâce à son profil de risque faible et à ses flux de trésorerie stables. Cependant, des années de progrès socio-économiques et technologiques ont élargi la définition de l'infrastructure bien au-delà de son champ d'application initial.

Bref, il est temps que les investisseurs jettent un regard nouveau sur cette catégorie en évolution.

En effet, l'infrastructure ne se limite plus aux routes et aux bâtiments. Le terme englobe désormais un large éventail d'innovations, de technologies et d'actifs qui aident les gens à se connecter, stimulent la croissance économique et fournissent des services, essentiels au quotidien. Cette définition élargie signifie que les investisseurs ont davantage d'options pour tirer profit des occasions émergentes; il est toutefois important pour eux d'éviter de traiter cette définition comme un fourre-tout et de bien comprendre ce que sont les infrastructures modernes.

Le Guide de l'investisseur sur la définition de l'infrastructure de KPMG contribue à éclaircir ce sujet et rapproche les investisseurs de la véritable définition contemporaine de l'infrastructure. Il propose un nouveau cadre à suivre pour identifier les actifs d'infrastructure en plus de démontrer l'application de la nouvelle définition à différentes catégories de tels actifs.



Aperçu

Nouveau contexte

Évolution

Redéfinition

Point de mire

Et ensuite ?

L'évolution de l'infrastructure



Aperçu

Nouveau contexte

Évolution

Redéfinition

Point de mire

Et ensuite ?

Économie de l'investissement

À une époque où les intérêts étaient à leur plus bas et où le capital était grandement disponible, les investissements dans les infrastructures étaient concentrés sur un nombre limité d'actifs de premier ordre. Toutefois, au fil de la diminution des taux de rendement en raison de l'augmentation de la concurrence, les investisseurs se sont tournés vers des actifs plus risqués afin de répondre à leurs mandats de portefeuille. Parmi ces actifs, certains peuvent comprendre un élément de développement, manquer de flux de trésorerie positifs initiaux ou fonctionner dans des marchés aux capacités émergentes.

Changement socio-économique

À juste titre, l'infrastructure est considérée comme essentielle au fonctionnement de la société; nos infrastructures s'adaptent pour soutenir nos besoins sociaux, nos priorités et nos environnements à mesure qu'ils évoluent. La perception de ce qui est essentiel est dynamique et s'élargit pour tenir compte des nouveaux environnements. Avec le temps, de nouvelles catégories d'infrastructure et d'actifs sont jugées comme essentielles.

À l'heure actuelle, c'est une recrudescence de l'importance de l'objectif par rapport au profit qui stimule l'innovation dans l'infrastructure, avec une attention particulière portée sur le développement durable et l'équité. En tenant compte de cela, les investisseurs cherchent à placer leur argent dans des infrastructures durables ayant des retombées sociales et environnementales, tout en favorisant la croissance de leur portefeuille.

Progrès technologiques

La technologie a été essentielle aux changements dans les investissements en infrastructure grâce à l'émergence de nouvelles catégories d'actifs et de nouveaux secteurs ainsi qu'à la croissance des actifs existants. Dans le contexte d'investissement moderne, la technologie a été intégrée à toutes les catégories d'actifs d'infrastructure et est devenue la priorité lors de l'évaluation des possibilités d'investissement et de croissance. Les investissements dans les infrastructures gagneront en efficacité, en intégration et en soutien de la croissance économique mondiale à mesure que la technologie continuera de se développer, d'évoluer et de se mettre à l'échelle.

L'infrastructure redéfinie :

La définition contemporaine

L'infrastructure est définie comme étant « *les actifs physiques **modernes** qui sont **essentiels** au fonctionnement d'un pays, d'une région ou d'une organisation, qui contribuent à un avenir **durable** et qui facilitent les **possibilités** d'investissement* ».

Les caractéristiques ci-dessous appuient la définition actuelle de l'infrastructure.

Modernité

L'infrastructure moderne comprend les technologies émergentes et les approches novatrices qui favorisent les améliorations à valeur ajoutée. Elle comprend également les nouveaux actifs technologiques et les mises à jour modernes des actifs existants.

Nécessité

L'infrastructure essentielle appuie et maintient les communautés qu'elle dessert. La définition de ce qui est essentiel évolue toutefois pour soutenir les nouveaux modes de vie, de travail et de loisirs. Ainsi, l'infrastructure essentielle reflète les priorités d'aujourd'hui.

Durabilité

L'infrastructure durable facilite la longévité opérationnelle et soutient un avenir durable. Elle tire parti des pratiques de développement durable pour contribuer à l'atteinte des cibles de carboneutralité et pour stimuler des communautés plus écologiques, plus saines et plus équitables.

Possibilité

Cette infrastructure offre des possibilités, comme l'investissement dans des technologies et des marchés émergents ainsi que dans des projets innovants au profil de risque élevé ayant comme objectif d'offrir une valeur rehaussée et des rendements constants.



Aperçu

Nouveau contexte

Évolution

Redéfinition

Point de mire

Et ensuite ?

L'infrastructure redéfinie :

La liste de vérification moderne

Le tableau qui suit représente les **principaux critères** d'un **actif d'infrastructure** moderne.

Général	<ul style="list-style-type: none">• Existe dans des marchés bien établis ou réglementés• Dispose d'une barrière à l'entrée difficile à franchir• Exige une collaboration entre les secteurs public et privé pour la construction, le fonctionnement et le maintien
Physique	<ul style="list-style-type: none">• Est de nature concrète• Exige une construction à grande échelle• Répond à des besoins essentiels
Prévisibilité	<ul style="list-style-type: none">• Comprend des sources de revenus contractuelles• Donne des résultats à faible variabilité• Fournit des rendements stables
Faible risque	<ul style="list-style-type: none">• Démontre des conditions d'exploitation résilientes• Révèle une faible volatilité et une corrélation avec le marché élargi
Modernité	<ul style="list-style-type: none">• Muni d'une connexion numérique• Aligné sur les technologies et les processus émergents• Se sert d'approches innovantes
Nécessité	<ul style="list-style-type: none">• Vise à soutenir les besoins changeants de la communauté• Appuie la connectivité des actifs physiques et non physiques
Durabilité	<ul style="list-style-type: none">• Vise à atténuer les répercussions inévitables sur les communautés• Exerce une influence positive sur l'environnement• Est conçu pour résister aux pressions climatiques éventuelles
Possibilité	<ul style="list-style-type: none">• Fournit des occasions de revenus et de flux de trésorerie continus• A la capacité d'ajouter de la valeur• Soutient la croissance économique régionale ou nationale

 Critère principal de la définition traditionnelle de l'infrastructure

 Critère principal de la définition moderne de l'infrastructure

Point de mire sur les actifs

Transports **09**

Facteurs sociaux **12**

Numérique **15**

Énergie et
ressources naturelles **18**



Aperçu

Nouveau contexte

Évolution

Redéfinition

Point de mire

Et ensuite ?

Transports



Routes



Aéroports



Voies ferroviaires



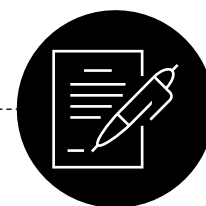
Ports



Expédition et logistique



La définition contemporaine



Ce qui a changé : Les transports ont longtemps été la fondation des investissements dans les infrastructures. Ils sont divisés en deux sections : 1) l'infrastructure qui facilite le déplacement des gens; et 2) l'infrastructure qui favorise le déplacement des biens.

Le contexte de l'investissement dans les transports a évolué pour répondre aux besoins sociaux, environnementaux et technologiques changeants, se concentrant sur le développement durable, l'infrastructure intelligente, la multimodalité, la résilience, les considérations d'équité sociale et la mondialisation. Ces changements offrent des occasions favorables aux investisseurs d'aujourd'hui de moderniser les actifs existants dans la chaîne de valeur ou de tirer profit des tendances émergentes en mobilité afin de répondre aux besoins éventuels en transport et d'optimiser les rendements durables et à long terme.

Modernité

Les transports modernes tirent parti de la valeur des investissements technologiques dans les actifs essentiels dans le but d'améliorer la connectivité des réseaux de transport élargis. Les projets d'immobilisation à grande échelle, comme l'agrandissement et l'automatisation, permettent aux investisseurs de créer des occasions d'ajout de valeur afin d'augmenter les rendements.

Durabilité

Le transport durable accorde la priorité à l'efficacité et à la gestion environnementale quant au déplacement de biens et de personnes. Les domaines d'intérêt actuels comprennent les véhicules électriques, l'expansion des systèmes de transport public et les programmes de subvention gouvernementaux axés sur la réduction des émissions de carbone. Les investisseurs devraient chercher à soutenir des entreprises de transport qui réalisent les objectifs environnementaux actuels et créent des solutions de transport qui atteindront les cibles éventuelles.



Nécessité

Les transports continuent d'être essentiels aux investissements dans les infrastructures. Le secteur a fait preuve de résilience et d'adaptabilité extraordinaires tout au long de la pandémie et a démontré sa capacité à offrir des rendements stables aux investisseurs.

Possibilité

L'augmentation de la population mondiale continuera de stimuler le besoin de méthodes améliorées en transport de biens et de gens. Cela donne lieu à des investissements potentiels à long terme qui, en plus d'ajouter de la valeur au portefeuille, contribuent à renforcer les économies élargies qui les entourent.

Aperçu

Nouveau contexte

Évolution

Redéfinition

Point de mire

Et ensuite ?

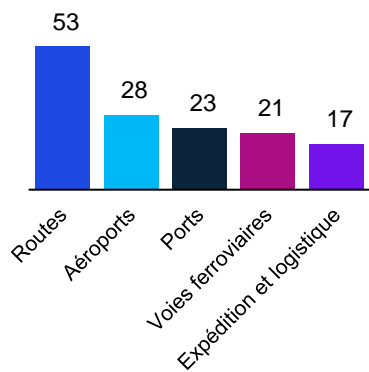
Tendances du marché



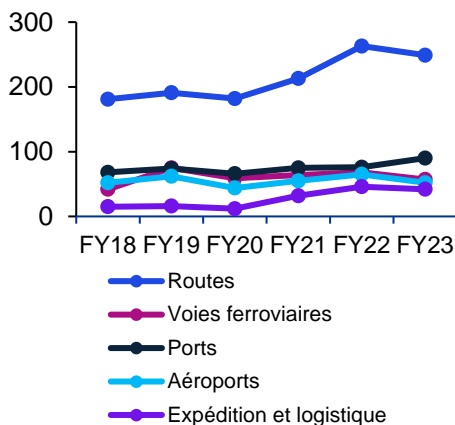
142 G\$

Valeur des transactions en transport à l'exercice 2023

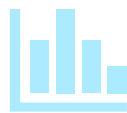
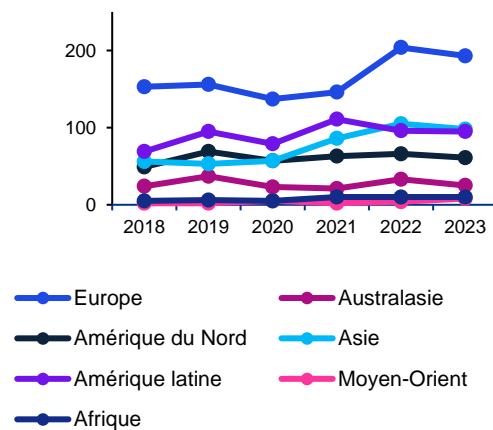
Valeur des transactions par secteur (à l'exercice 2023, en milliards de dollars américains)



Croissance en glissement annuel, en volume de transactions par secteur



Croissance en glissement annuel, en volume de transactions par région



2 586

Transactions en transport réalisées entre les exercices 2018 et 2023

6%

Croissance annuelle du volume de transactions en transport, de l'exercice 2018 à l'exercice 2023

Principales transactions

Les cinq principales transactions de l'exercice 2023, par ordre de valeur

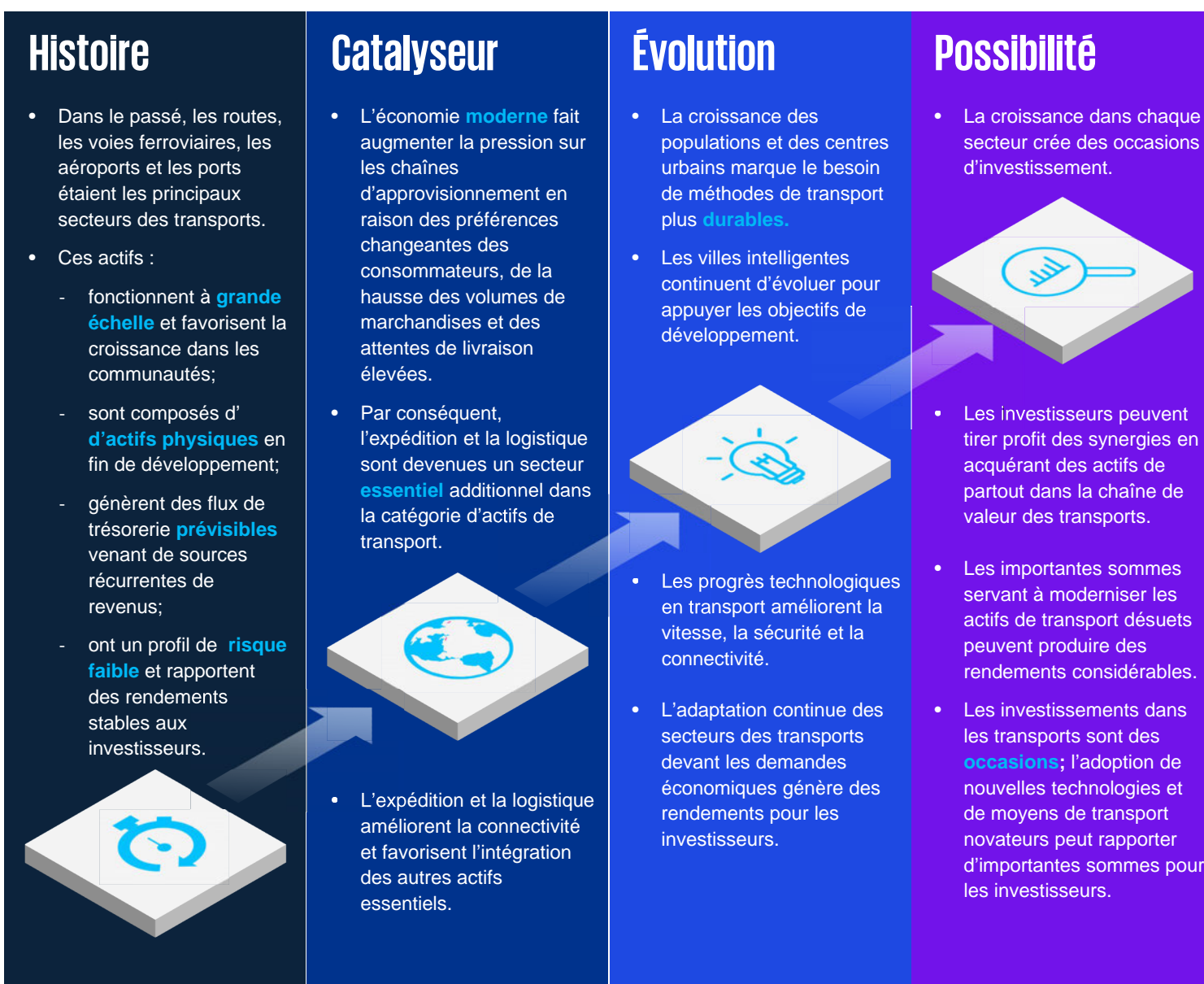
Transaction	Acquéreur ou bailleur de fonds	Cible ou actif	Sous-secteur	Valeur (en \$ US)	Lieu	Type de transaction
Vente de Triton International	Brookfield Infrastructure Partners	Triton International	Expédition et logistique	12,3 G\$	États-Unis	Fusions et acquisitions
Redéveloppement de l'aéroport JFK	Skanska (promoteur et fournisseur de capitaux propres)	Route périphérique et stationnement de l'aéroport	Aéroports	10 G\$	États-Unis	Terrain vierge
Méga-usine de Northvolt Ett	Consortium de banques	Méga-usine de Northvolt	Infrastructures de recharge électrique	4,2 G\$	Suède	Terrain vierge
Développement de la S-Bahn de Munich	LHI Leasing	Deutsche Bahn	Voies ferroviaires et matériel roulant	3,1 G\$	Allemagne	Terrain vierge et financement
Vente du portefeuille d'un terminal de GCT US sur la côte Est	CMA CGM	Global Container Terminals	Ports	3 G\$	États-Unis	Fusions et acquisitions

À moins d'avis contraire, toutes les données ainsi que les informations sur les transactions ont été recueillies sur [infralogic.inframationnews.com](https://www.infralogic.inframationnews.com).

Évolution du portrait de l'investissement



Croissance du secteur : l'ampleur et la portée de la définition de l'infrastructure des transports se sont élargies. Le tableau suivant présente le parcours de modernisation des transports, leur croissance dans des secteurs clés et leurs nouvelles caractéristiques.



Facteurs sociaux



Soins de santé



Gouvernement



Éducation



Loisirs



Aérospatiale et défense

La définition contemporaine



Ce qui a changé : l'infrastructure sociale est essentielle à la croissance économique intérieure et à la croissance socio-économique à l'échelle mondiale. L'urbanisation rapide et la hausse correspondante de la densité de population urbaine continuent de mettre à l'épreuve la résilience des systèmes administratifs, de soins de santé et d'éducation. Il y a donc un besoin pressant d'améliorer l'infrastructure sociale pour appuyer ces établissements sociaux¹.

L'appel à la rénovation de l'infrastructure sociale a suscité une demande pour la rendre intelligente, et perturbé le paysage de l'investissement traditionnel dans cette catégorie d'actifs. Pourtant, malgré des rendements légèrement inférieurs, les investisseurs peuvent tout de même s'attendre à des flux de trésorerie prévisibles, à des rendements constants et à des profils à faible risque dans cette catégorie redéfinie.

Modernité

Les sociétés modernes exigent des améliorations continues à leur infrastructure sociale. Les investisseurs ont là l'occasion de soutenir des solutions novatrices et transformatrices qui augmentent l'efficacité de l'infrastructure en place. Il existe également des possibilités de financer des investissements d'immobilisation à grande échelle qui améliorent la longévité, l'efficacité et l'impact social des installations existantes.

Durabilité

L'importance grandissante de l'infrastructure sociale durable a réorienté les attentes en matière d'investissement. À l'heure actuelle, les investissements axés sur les contributions sociales sont prioritaires; ils sont avantageux pour les investisseurs grâce à leur modèle moins centré sur les coûts qui produit des marges de projet plus élevées.



Nécessité

La pandémie a souligné le besoin d'installations publiques bien construites, adéquatement équipées et pleinement fonctionnelles. Les occasions d'investissement existent conjointement avec les initiatives qui accélèrent la croissance socio-économique tout en conservant la santé, la sécurité et le bien-être de la population.

Possibilité

À mesure que l'infrastructure sociale vieillit, de nombreuses administrations du monde se tournent vers les collaborations d'immobilisation privées pour répondre aux besoins d'infrastructure. Cette dynamique offre aux investisseurs le potentiel d'augmenter la valeur de leur portefeuille en ayant accès à de nouveaux marchés au fil de l'évolution des projets gouvernementaux.

1) « Social Infrastructure from challenge to opportunity for investors » (Infrastructure sociale : du défi à l'occasion pour les investisseurs, en anglais), Long-Term Infrastructure Investors Association (github.org) (octobre 2021)

Facteurs sociaux

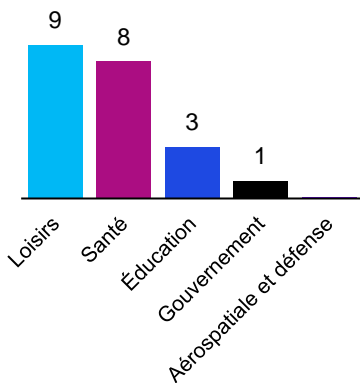
Tendances du marché



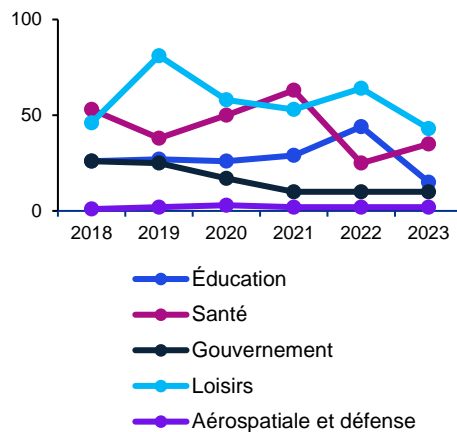
21 G\$

Valeur des transactions sociales à l'exercice 2023

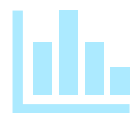
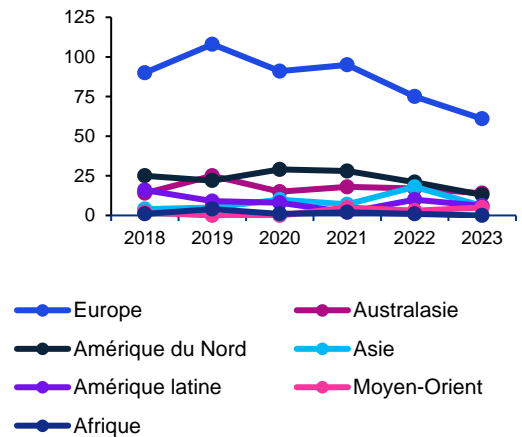
Valeur des transactions par secteur (à l'exercice 2023, en milliards de dollars américains)



Croissance en glissement annuel, en volume de transactions par secteur



Croissance en glissement annuel, en volume de transactions par région



886

Transactions sociales réalisées entre les exercices 2018 et 2023

7%

Recul annuel du volume de transactions sociales de l'exercice 2018 à l'exercice 2023

Principales transactions

Les cinq principales transactions de l'exercice 2023, par ordre de valeur

Transaction	Acquéreur ou bailleur de fonds	Cible ou actif	Sous-secteur	Valeur (en \$ US)	Lieu	Type de transaction
Partenariat public-privé pour les villages temporaires de NEOM	Alfanar	Villages temporaires de NEOM	Hébergement	2,7 G\$	Arabie saoudite	Terrain vierge
Société immobilière SBB Education (mise de 51 %)	Brookfield Super-Core Infrastructure Partners	Portefeuille de la société immobilière SBB Education	Éducation	1,5 G\$	Suède	Fusions et acquisitions
Partenariat public-privé pour le refinancement de l'hôpital Royal Adelaide	Consortium	Celsus Securitisation Pty Ltd	Soins de santé	1,5 G\$	Australie	Refinancement
Partenariat public-privé pour les villages temporaires de NEOM	Tamasuk	Villages temporaires de NEOM	Hébergement	1,3 G\$	Arabie saoudite	Terrain vierge
Vente du Alliance Medical Group	iCON Infrastructure Partners	Alliance Medical Group	Soins de santé	1,1 G\$	Royaume-Uni	Fusions et acquisitions

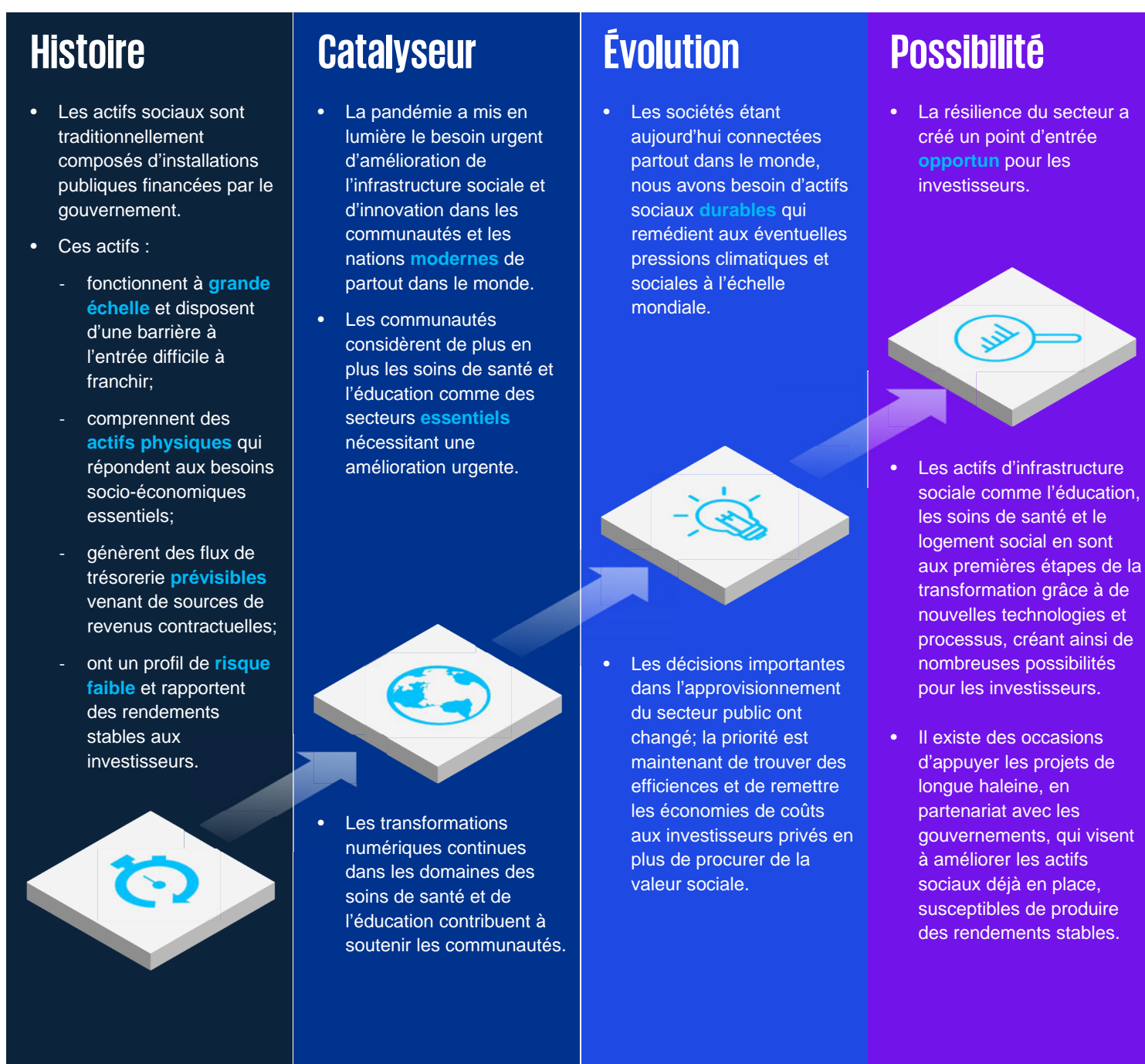
À moins d'avis contraire, toutes les données et informations sur les transactions ont été recueillies sur [infralogic.inframationnews.com](https://www.infralogic.inframationnews.com).

Facteurs sociaux

Évolution du portrait de l'investissement



Croissance du secteur : l'investissement dans l'infrastructure sociale a évolué pour englober une plus grande gamme de domaines, de sources de financement et de considérations. Le tableau ci-dessous illustre la modernisation de la définition de l'infrastructure sociale et la progression dans ses secteurs.



Aperçu

Nouveau contexte

Évolution

Redéfinition

Point de mire

Et ensuite ?

Numérique



Sans-fil



Tours



Fibre



Réseaux et systèmes



Stockage et centres de données

La définition contemporaine



Ce qui a changé : la transformation numérique prend forme dans chaque aspect de nos vies, ce qui fait des objectifs de connectivité une priorité dans les sociétés du monde. De ce fait, les occasions d'élargissement de l'infrastructure numérique existent autant dans les régions développées que dans celles en développement, où l'accent est de plus en plus mis sur l'augmentation de la bande passante, la connexion des populations et l'utilisation des technologies numériques pour stimuler la croissance économique.

Malgré la promotion d'une connectivité améliorée, l'infrastructure numérique continue d'être considérablement mal desservie. Des estimations suggèrent qu'un montant additionnel de cinquante milliards de dollars en approvisionnement est requis pour répondre aux demandes actuelles de services de connectivité et que ce montant devrait atteindre près d'un billion de dollars d'ici 20401. Cette demande de connectivité sans cesse à la hausse fait en sorte que les actifs numériques font partie intégrante de la définition moderne de l'infrastructure.

Modernité

L'infrastructure numérique stimule la connectivité et l'innovation dans toutes les catégories d'actif d'infrastructure, la rendant essentielle au développement continu des affaires et de l'humanité.

Durabilité

Il a été démontré que l'infrastructure numérique entraîne des résultats sociaux, économiques et environnementaux positifs qui contribuent à réduire les inégalités économiques. À mesure que les technologies avancées deviennent essentielles pour façonner le portrait de l'infrastructure numérique, les investisseurs en infrastructures ont l'occasion d'encourager le changement social positif tout en obtenant de hauts taux de rendement.



Nécessité

Avec l'adoption constante de nouvelles technologies et méthodes de connexion, l'infrastructure numérique est devenue une composante intégrale de la société. La connectivité et l'innovation continuent de favoriser la croissance et de soutenir l'agrandissement de cette catégorie d'actifs.

Possibilité

À bien des égards, l'infrastructure numérique en est encore à l'étape d'adoption. Les investisseurs ont la possibilité de tirer profit des rendements à long terme à mesure que le marché évolue.

1) « Digital Infrastructure Analysis » (Analyse de l'infrastructure numérique, en anglais), AIB (janvier 2020)



Aperçu

Nouveau contexte

Évolution

Redéfinition

Point de mire

Et ensuite ?

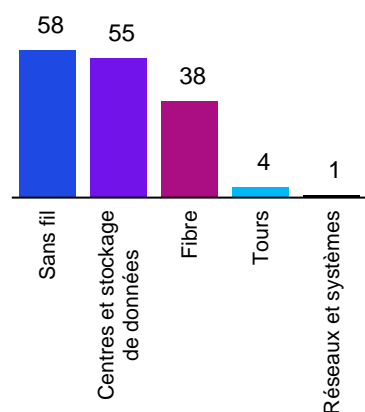
Tendances du marché



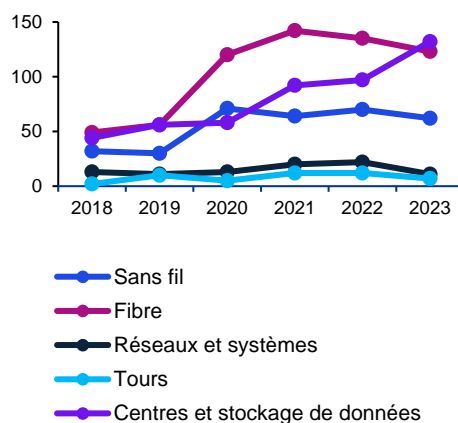
156 G\$

Valeur des transactions numériques à l'exercice 2023

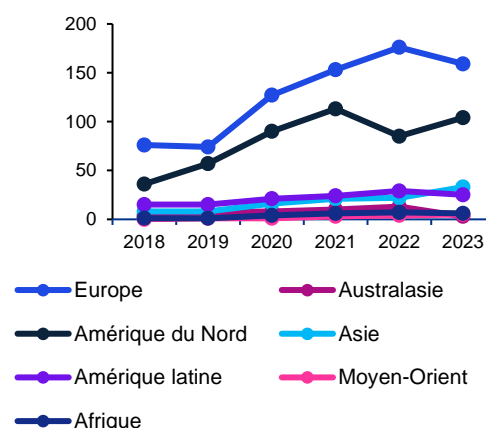
Valeur des transactions par secteur (à l'exercice 2023, en milliards de dollars américains)



Croissance en glissement annuel, en volume de transactions par secteur



Croissance en glissement annuel, en volume de transactions par région



1 571

Transactions numériques réalisées entre les exercices 2018 et 2023

19 %

Croissance annuelle du volume de transactions numériques de l'exercice 2018 à l'exercice 2023

Principales transactions

Les cinq principales transactions de l'exercice 2023, par ordre de valeur

Transaction	Acquéreur ou bailleur de fonds	Cible ou actif	Sous-secteur	Valeur (en \$ US)	Lieu	Type de transaction
Vente de Shaw Communications	Rogers Communications	Shaw Communications	Transaction sans fil	17,7 G\$	Canada	Fusions et acquisitions
Vente de la majorité de la mise de GD Towers (51 %)	Digital Bridge et Brookfield Asset Management	Deutsche Telekom – GD Towers	Transaction sans fil	11,7 G\$	Allemagne	Fusions et acquisitions
Vente de Vantage Towers	Consortium GIP et KKR	Vantage Towers	Transaction sans fil	10,4 G\$	Allemagne	Fusions et acquisitions
Vente de Compass Datacenters	Brookfield Infrastructure Partners et RREO	Compass Datacenters	Centres de données	5,7 G\$	États-Unis	Fusions et acquisitions
Vente de centres de données de Data4	Brookfield Super-Core Infrastructure Partners	Data4	Centres de données	3,8 G\$	France	Fusions et acquisitions

À moins d'avis contraire, toutes les données et informations sur les transactions ont été recueillies sur [infralogic.inframotionnews.com](https://www.infralogic.inframotionnews.com).

Évolution du portrait de l'investissement



Croissance du secteur : l'infrastructure numérique est un moteur essentiel de la croissance économique, de l'innovation et du progrès. Le tableau ci-dessous illustre la modernisation de la définition de l'infrastructure numérique et des changements dans ses secteurs.

Aperçu

Nouveau contexte

Évolution

Redéfinition

Point de mire

Et ensuite ?

Histoire

- Les tours, les centres de données ainsi que les réseaux et systèmes sont perçus comme étant les principaux secteurs numériques.
- Ces actifs :
 - fonctionnent à **grande échelle** et favorisent la connectivité entre les communautés;
 - comprennent des **actifs physiques** qui répondent aux besoins essentiels;
 - génèrent des flux de trésorerie **prévisibles** provenant de sources de revenus contractuelles;
 - ont un profil de **risque faible** et rapportent des rendements stables aux investisseurs.



Catalyseur

- Le virage de la société **moderne** vers l'interaction à l'aide de plateformes numériques et virtuelles a exigé des méthodes de connectivité plus sûres, plus fiables et facilement accessibles.
- Le sans-fil et la fibre sont devenus des composants **essentiels** de cette catégorie d'actifs, en plus des secteurs existants.
- Des services Internet plus rapides et robustes ainsi que des réseaux numériques plus solides soutiennent la croissance des autres principaux actifs d'infrastructure.



Évolution

- L'adoption rapide des plateformes numériques et virtuelles dans l'ensemble des secteurs et des domaines sociaux entraîne une demande d'infrastructure numérique instantanée, sûre, abordable et plus **durable**.



- Le développement et l'innovation technologiques continus se sont traduits par une meilleure intégration de la catégorie d'actifs numériques dans les autres catégories d'actifs d'infrastructure, favorisant ainsi la stabilité au sein de chaque secteur numérique.

Possibilité

- L'évolution constante des villes intelligentes soutient la croissance des secteurs numériques.



- Bien des régions dans le monde continuent d'être mal desservies par l'infrastructure numérique.
- Les investisseurs peuvent tirer parti des **occasions** que présente le déséquilibre actuel entre l'offre et la demande.
- La demande continuera de stimuler l'augmentation des investissements dans la catégorie d'actifs et entraînera des flux de trésorerie stables à long terme.

Énergie et ressources naturelles



Énergie et services publics



Entreposage



Bois d'œuvre et agriculture



Exploitation minière



Énergie renouvelable et déchets

La définition contemporaine



Ce qui a changé : l'investissement dans l'énergie et les ressources naturelles a beaucoup évolué

au fil des ans, notamment en raison de facteurs comme le virage vers l'énergie renouvelable, les progrès technologiques, les dynamiques de marché changeantes, l'attention accrue sur les facteurs ESG, l'accent croissant sur l'efficacité énergétique, l'attention accrue sur les marchés émergents, les considérations sociales et géopolitiques, les pratiques responsables en matière de ressources et les modifications à la réglementation.

Ces changements ont façonné le portrait de l'investissement dans la catégorie d'actifs liée à l'énergie et aux ressources naturelles, créant de nouvelles possibilités et de nouveaux défis pour les investisseurs souhaitant participer à ce secteur dynamique et en évolution rapide.

Modernité

La relance écologique de l'infrastructure conventionnelle de l'énergie est essentielle à la croissance économique. Les innovations transformant les déchets et développant l'énergie renouvelable plus efficacement stimulent la modernisation de cette catégorie d'actifs et font accroître les possibilités pour les investisseurs.

Durabilité

Combinées à la croissance de la population, les pressions associées aux changements climatiques accélèrent la demande de production, de stockage et de livraison d'énergie propre. Les investisseurs peuvent contribuer à favoriser un important changement social et environnemental, puisque cette catégorie d'actifs est cruciale dans l'atteinte des objectifs de développement durable.



Nécessité

Pour fonctionner, les communautés dépendent de la production d'énergie. À mesure que les communautés du monde s'engagent envers l'énergie entièrement renouvelable et que la production d'énergie évolue avec l'atteinte des cibles, les investisseurs sont encouragés à se concentrer sur la longévité de leurs investissements.

Possibilité

Les sociétés accordent la priorité à la mise en œuvre de technologies offrant des solutions d'énergie renouvelable plus efficaces. Les investisseurs peuvent tirer profit des technologies émergentes qui répondent à ces demandes et réaliser des taux de rendement accrus.



Aperçu

Nouveau contexte

Évolution

Redéfinition

Point de mire

Et ensuite ?

Énergie et ressources naturelles

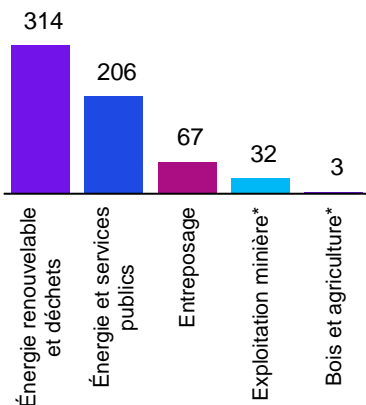
Tendances du marché



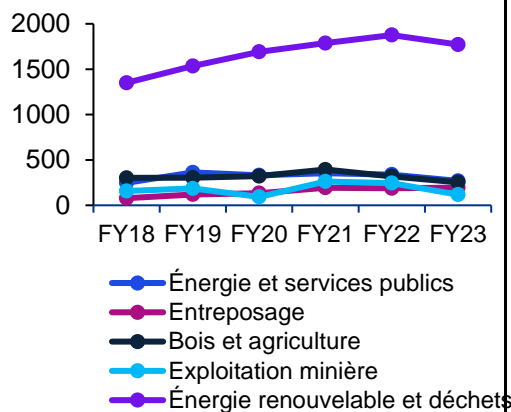
622 G\$

Valeur des transactions en énergie et en ressources naturelles à l'exercice 2023

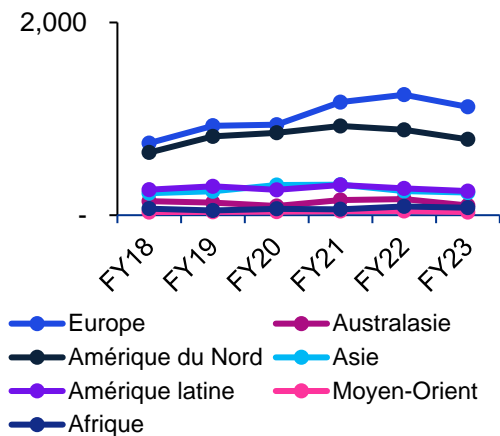
Valeur des transactions par secteur (à l'exercice 2023, en milliards de dollars américains)



Croissance en glissement annuel, en volume de transactions par secteur



Croissance en glissement annuel, en volume de transactions par région



15 786

Transactions en énergie et en ressources naturelles réalisées entre les exercices 2018 et 2023

4%

Croissance annuelle du volume de transactions en énergie et en ressources naturelles de l'exercice 2018 à l'exercice 2023

Principales transactions

Les cinq principales transactions de l'exercice 2023, par ordre de valeur

Transaction	Acquéreur ou bailleur de fonds	Cible ou actif	Sous-secteur	Valeur (USD)	Lieu	Type de transaction
Rio Grande LNG Phase 1	Consortium de banques	Rio Grande LNG	Terminal d'exportation de LNG	19,2 G\$	États-Unis	Terrain vierge
Acquisition de New Crest Mining	Newmont Corporation	Newcrest Mining Limited	Extraction de l'or	17,0 G\$	Australie	Fusions et acquisitions
Projet de production et de transport d'énergie du parc éolien de 3,5 GW SunZia	Consortium de banques	Projet de production et de transport d'énergie du parc éolien de 3,5 GW SunZia	Transport d'électricité	13,2 G\$	États-Unis	Terrain vierge
Vente du réseau de gaz de National Grid	Consortium Macquarie AM et BCI	Réseau de gaz de National Grid (mise de 60 %)	Gazoducs	9,9 G\$	Royaume-Uni	Fusions et acquisitions
Port Arthur LNG, première phase	Sempra Infrastructure Partners (SIP)	Port Arthur LNG, première phase	Terminal d'exportation de GNL	9,8 G\$	États-Unis	Terrain vierge

• Les données pour le secteur minier, du bois et de l'agriculture proviennent de Pitchbook. À moins d'avis contraire, toutes les données et informations sur les transactions ont été recueillies sur infralogic.inframationnews.com.



Aperçu

Nouveau contexte

Évolution

Redéfinition

Point de mire

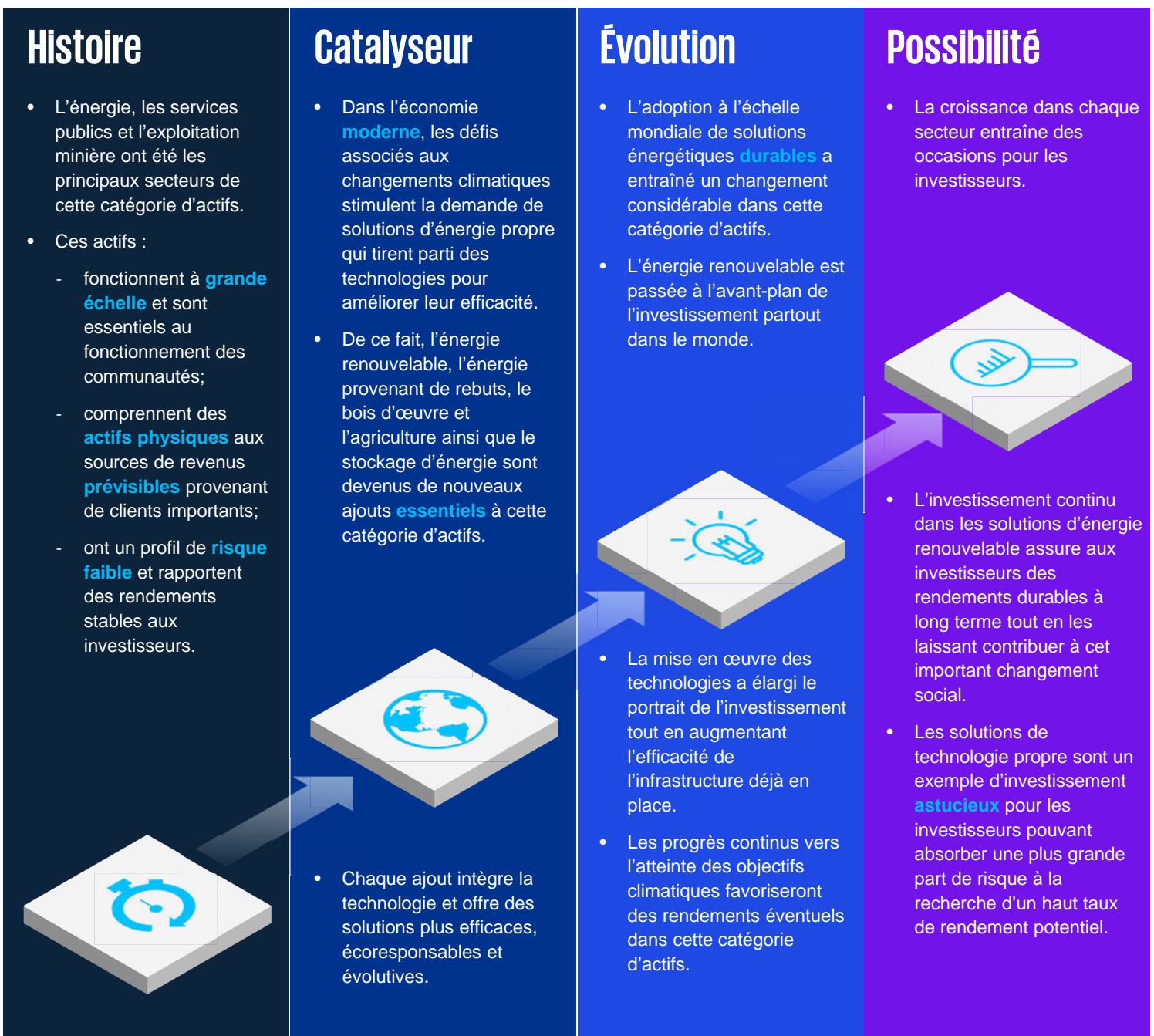
Et ensuite ?

Énergie et ressources naturelles

Évolution du portrait de l'investissement



Croissance du secteur : l'investissement en énergie et en ressources naturelles a beaucoup évolué au fil des ans, en raison de différents facteurs et conditions; le tableau ci-dessous illustre l'évolution de la définition de l'énergie et des ressources naturelles ainsi que la progression dans chacun des secteurs de cette catégorie.



Aperçu

Nouveau contexte

Évolution

Redéfinition

Point de mire

Et ensuite ?

Et ensuite?

À une époque définie par des changements rapides et des besoins en évolution, trois principaux thèmes pour l'avenir ressortent dans le développement de l'infrastructure : un objectif résolument axé sur le climat, le développement durable et l'inclusion, un virage vers une collaboration public-privé plus importante et un passage rapide au numérique.

Bien que les projets d'infrastructure traditionnelle aient le potentiel d'offrir des rendements constants et à long terme, il est évident que le concept d'infrastructure continuera sa transformation nécessaire pour répondre à la demande d'un monde de plus en plus interconnecté. Les technologies émergentes, un engagement croissant envers la responsabilité environnementale et le besoin d'adaptabilité transformeront l'infrastructure à un rythme sans précédent.

En acceptant ces tendances, nous avons l'occasion de créer un monde où l'infrastructure connecte les gens et les régions en plus de s'harmoniser avec la planète pour assurer un avenir meilleur et plus durable.

Transport

- Solutions de rechange écoresponsables
- Modernisation et intégration

Facteurs sociaux

- Collaboration accrue du secteur privé
- Conception intelligente et inclusive

Numérique

- Villes intelligentes
- Réseaux agiles avec IA intégrée
- Internet des objets

Énergie

- Accent sur les technologies propres
- Stockage d'énergie
- Préparation aux catastrophes

Pour consulter d'autres réflexions sur les actifs d'infrastructure, visitez la page kpmg.com/ca/investissements-infrastructures



Aperçu

Nouveau contexte

Évolution

Redéfinition

Point de mire

Et ensuite?

Nous rejoindre



Jamie Samograd

Associé, Leader national
Infrastructure
416-777-3078
jwsamograd@kpmg.ca



Geoff Hayes

Associé, Services-conseils transactionnels
Infrastructures – Investissement
416-777-3269
gdhhayes@kpmg.ca

kpmg.com/ca/investissements-infrastructures



L'information publiée dans le présent document est de nature générale. Elle ne vise pas à tenir compte des circonstances de quelque personne ou entité particulière. Bien que nous fassions tous les efforts nécessaires pour assurer l'exactitude de cette information et pour vous la communiquer rapidement, rien ne garantit qu'elle sera exacte à la date à laquelle vous la recevrez ni qu'elle continuera d'être exacte dans l'avenir. Vous ne devez pas y donner suite à moins d'avoir obtenu un avis professionnel se fondant sur un examen approfondi des faits et de leur contexte.

© 2024 KPMG s.r.l./S.E.N.C.R.L., société à responsabilité limitée de l'Ontario et cabinet membre de l'organisation mondiale KPMG de cabinets indépendants affiliés à KPMG International Limited, société de droit anglais à responsabilité limitée par garantie. Tous droits réservés.

KPMG et le logo de KPMG sont des marques de commerce utilisées sous licence par les cabinets membres indépendants de l'organisation mondiale KPMG.