

# KPMG als Partner Ihrer Internen Revision

Internal Audit, Risk and Compliance Services



Die Rolle der Internen Revision hat sich in den letzten Jahren stark verändert – von der vergangenheitsorientierten Überwachungsfunktion bis hin zum dynamischen und innovativen Partner für den Verwaltungsrat und die Geschäftsleitung. Ziel der Internen Revision ist es, mit Prüfungs- (Assurance-) und Beratungsdienstleistungen Mehrwerte zu schaffen und Geschäftsprozesse effizienter und effektiver zu gestalten.

## Warum eine Interne Revision?

Flexibilität und Anpassungsfähigkeit am Arbeitsplatz, eine kompetente und proaktive Unternehmensführung und effiziente Geschäftsprozesse – dies sind nur einige der Herausforderungen, um sich als Unternehmen in der komplexen Geschäftswelt von heute und morgen erfolgreich zu behaupten.

Die Interne Revision kann den Verwaltungsrat und die Geschäftsleitung dabei effizient und effektiv unterstützen:

- Entlasten der Geschäftsleitung durch Übernahme der internen Überwachungsfunktion (Assurance)
- Präventiv wesentliche Risiken erkennen und mögliche Massnahmen vorschlagen
- Veränderungen frühzeitig antizipieren und vorantreiben
- Objektiv und unabhängig Sachverhalte darstellen
- Signalisieren der Bedeutung einer effektiven Corporate Governance gegenüber der Linie
- Begleitende Unterstützung bei Projekten und Initiativen

## Die Interne Revision schafft Mehrwert

Die Einhaltung von Compliance-Standards, z. B. externe regulatorische Vorgaben und interne Weisungen, sowie die effektive Anwendung des Internen Kontrollsystems waren in

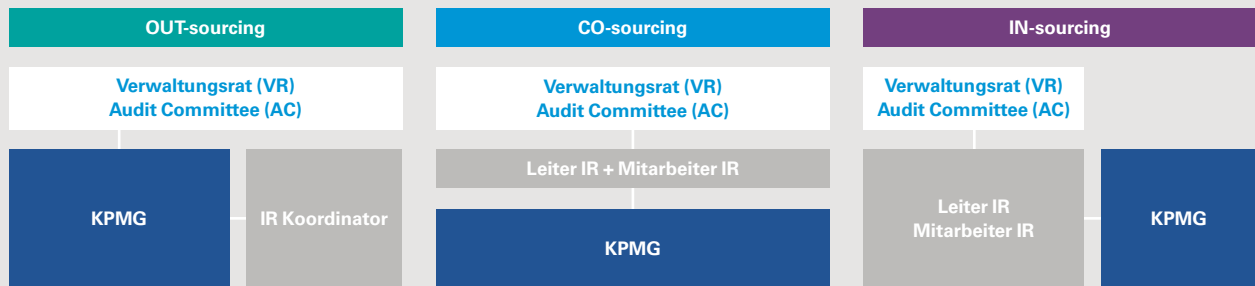
der Vergangenheit oftmals der primäre Fokus der Internen Revision. Dabei wurden neue aber wesentliche Unternehmensrisiken, die den Fortbestand und das Wachstum der Unternehmung tangieren, häufig übersehen oder zu spät erkannt.

Die Interne Revision muss sich daher zum Ziel setzen, ihren Prüfungsbereich über die Einhaltung bestehender Vorgaben hinaus zu erweitern und wiederkehrend selber in Bezug auf ihren Prüfungsauftrag und das Schaffen von Mehrwert zu hinterfragen.

Neuere Ansätze wie z. B. die Anwendung von elektronischen Datenanalysen, proaktive Überwachungsinstrumente wie Continuous Auditing, der Einsatz von fachübergreifenden Teams sowie die aktive Zusammenarbeit mit anderen Assurance-Funktionen sind Beispiele dafür, wie die Interne Revision eine modernere Ausrichtung erhalten kann.

Indem die Interne Revision durch diese erweiterten Ansätze mögliche Effizienz- und Effektivitätssteigerungen innerhalb der Organisation besser identifizieren kann, schafft sie einen zusätzlichen Mehrwert für die Unternehmung und gewinnt an Akzeptanz und Zustimmung.

## Formen der Zusammenarbeit mit KPMG



Im **Out-sourcing-Modell** übernimmt KPMG die Interne Revisionsfunktion und arbeitet eng mit dem IR-Koordinator und dem Audit Committee zusammen.

Im **Co-sourcing-Modell** stellt KPMG eine Erweiterung der in-house Internen Revisionsfunktion dar und arbeitet mit den IR-Mitarbeitenden zusammen.

Das **In-sourcing-Modell** sieht vor, dass die Interne Revision aus eigenen Mitarbeitenden besteht und von KPMG mit Spezialistenwissen unterstützt wird.

### Merkmale von Out-sourcing

- Variable Kosten, viel Flexibilität
- Globales Netzwerk
- Zugang zu Best Practice
- Zugang zu Spezialisten und neusten Technologien

### Merkmale von Co-sourcing

- Teils variable Kosten und Flexibilität
- Globales Netzwerk
- Bedarf einer kritischen internen Grösse
- Zugang zu Spezialisten

### Merkmale von In-sourcing

- Fixe Kosten, wenig Flexibilität
- Kontrolle und Ausführung in-house
- Stärker im Unternehmen integriert
- Spezialisten und Technologien müssen eingekauft werden

## KPMG unterstützt Sie wie folgt

Ob Sie sich für Out-sourcing, Co-sourcing oder In-sourcing entscheiden, wir bieten Ihnen folgende Dienstleistungen an:

- **Sparringpartner** für sämtliche Fragen im Zusammenhang mit der Rolle, Ausrichtung und Aufgaben der Internen Revision.
- **Unterstützung** in sämtlichen Prozessschritten der Internen Revision von der **Planung** bis hin zur **Durchführung**, **Berichterstattung** und **Nachverfolgung**.
- **Bereitstellen von Spezialisten** (zum Beispiel Compliance & Legal, IT-Systeme, Risikomanagement, Treasury, Tax, Sicherheit) mit vertieftem Verständnis für die Anforderungen Ihres Unternehmens.

- **Weltweite Unterstützung** vor Ort mit spezifischen Sprachkenntnissen und Wissen zu den lokalen regulatorischen Vorgaben.
- **Einsatz modernster Revisionsmethoden** (KPMG Internal Audit Methodology, Datenanalyse, Interne Revisions-Tools).
- Zugang zu «**Best Practice**» und **Benchmarking**.

Durch unsere bewährte Methodologie, unsere Erfahrung und umfassendes Fachwissen sind wir für Sie der richtige Partner, um das Potential Ihrer Internen Revision in einem immer komplexeren Umfeld voll auszuschöpfen.

## Kontakt

### KPMG AG

Badenerstrasse 172  
Postfach  
8036 Zürich

[kpmg.ch](http://kpmg.ch)

### Luka Zupan

Partner  
Leiter Internal Audit,  
Risk and Compliance Services  
+41 58 249 36 61  
[lzupan@kpmg.com](mailto:lzupan@kpmg.com)

Die hierin enthaltenen Informationen sind allgemeiner Natur und beziehen sich daher nicht auf die Umstände einzelner Personen oder Rechtsträger. Obwohl wir uns bemühen, genaue und aktuelle Informationen zu liefern, besteht keine Gewähr dafür, dass diese die Situation zum Zeitpunkt der Herausgabe oder eine künftige Situation akkurat widerspiegeln. Die genannten Informationen sollten nicht ohne eingehende Abklärungen und professionelle Beratung als Entscheidungs- oder Handlungsgrundlage dienen. Bei Prüfkunden bestimmen regulatorische Vorgaben zur Unabhängigkeit des Prüfers den Umfang einer Zusammenarbeit.

© 2020 KPMG AG, eine Schweizer Aktiengesellschaft, ist eine Tochtergesellschaft der KPMG Holding AG. KPMG Holding AG ist Mitglied der globalen KPMG-Organisation unabhängiger Firmen, die mit KPMG International Limited, einer Gesellschaft mit beschränkter Haftung englischen Rechts, verbunden sind. Alle Rechte vorbehalten.