

# Vérification pré-emploi/ vetting: Les outils



KPMG a développé plusieurs formulaires de vérification des antécédents, tant privés que professionnels, afin de prévenir et de détecter toute menace interne. Les documents mentionnés ci-dessous sont entièrement personnalisables selon vos besoins. L'objectif est d'identifier et d'évaluer le risque à l'origine de la menace et de mettre en place un processus de vérification fiable, pour prévenir le risque humain.

## **KPMG a développé plusieurs documents adaptables selon vos besoins et vos directives internes**

1. Le formulaire d'ouverture du contrôle, devant impérativement être signé par le candidat avant le processus de vérification, contient les éléments suivants:
  - Coordonnées personnelles;
  - Adresse privée des dix dernières années;
  - Attestations concernant les diplômes obtenus;
  - Curriculum Vitae détaillé;
  - Description des mandats publics / activités accessoires.

De plus, sur demande de votre part, nous pouvons vérifier l'extrait du casier judiciaire pour les dix dernières années (le formulaire officiel de demande d'extrait doit être signé par le candidat). Nous pouvons également procéder à une vérification de solvabilité, pour les deux dernières années.

2. Le catalogue des questions pouvant être posées lors de l'entretien, couvre trois niveaux de sécurité et comprend notamment les éléments suivants:
  - Situation professionnelle (évolution de carrière, satisfaction au travail, réputation, leadership, conflits d'intérêts et de loyauté, sécurité au travail);
  - Relations avec l'étranger;
  - Situation financière;
  - Procédures pénales;
  - Menaces, vulnérabilité au chantage ou à la corruption;
  - Comportement vis-à-vis des drogues et autres substances.

Une vérification formelle est menée avant l'entretien avec le candidat. Si vous le désirez, l'entretien peut être enregistré et est détruit une fois que KPMG vous a remis son rapport.

3. Le formulaire de vérification de la situation financière contient les éléments suivants:
  - Description des actifs (épargne, compte de dépôt, obligations, participations, fonds)
  - Types de cartes de crédit (Visa, MasterCard,...)
  - Description des types de dettes (hypothèque, crédit à la consommation ou d'autre nature, prêt)

## **4. Formulaire de vérification des mandats publics / activités accessoires**

Identification et évaluation des mandats publics et/ou activités accessoires exercés lors des dix dernières années.

5. Le rapport de KPMG décrit le travail effectué, prenant en compte les documents ci-dessous:
  - Le formulaire d'ouverture du contrôle;
  - Le descriptif détaillé de la fonction à pourvoir;
  - La copie du CV du candidat et des annexes disponibles (copies des diplômes, des certificats de travail, des lettres de recommandation).

Le rapport de KPMG souligne également les résultats de ses analyses au moyen des couleurs suivantes:

Vert: Vérifié / Conforme avec la documentation reçue  
Orange: Vérification impossible car l'information est inaccessible / Incapacité à vérifier / Informations additionnelles requises / Légère divergence  
Rouge: Divergence constatée

# Pour aller plus loin: KITT, un outil de traçage de menaces internes

En plus du matériel mentionné précédemment, une plateforme IT a été développée, permettant d'automatiser le modèle de risque opérationnel lié au facteur humain. Il s'agit d'une mesure préventive dont l'objectif est d'agir comme référentiel unique pour les équipes en charge de la gestion des risques internes. Cela crée ainsi des synergies entre les différentes parties prenantes.

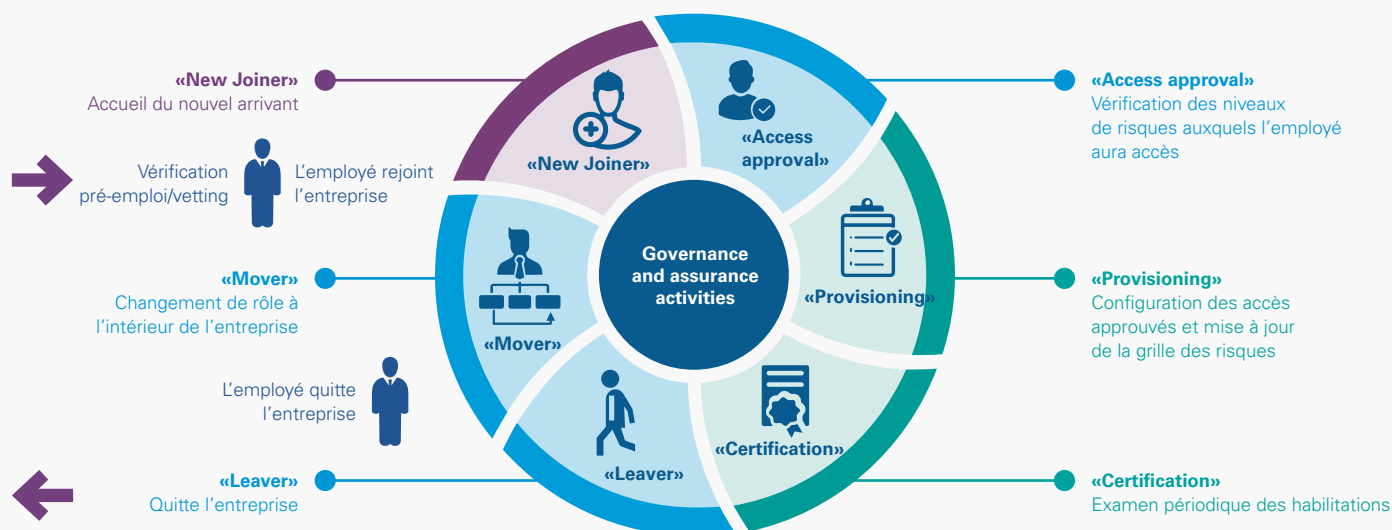
Pour garantir que les personnes avec un profil adéquat rejoignent vos effectifs et pour s'assurer que vous connaissiez vos employés, le processus de vérification pré-emploi doit être effectué de manière rigoureuse. Les contrôles de sécurité combinés de KITT permettent d'identifier les principaux indicateurs de risque et de détecter les actes malveillants avant que des données sensibles ne soient exfiltrées et ne causent des dommages. KITT permet d'avoir un aperçu des

droits d'accès de chaque employé par rapport à sa fonction et combine un large panel d'activités de suivi qui détectent les accès physiques et IT inappropriés. Cela permet de neutraliser le risque représenté par des employés qui essaieraient de passer au travers des contrôles de sécurité. Afin d'établir une plateforme vous convenant et répondant à vos besoins le mieux possible, KPMG travaillera étroitement avec votre organisation.

Vos employés étant constamment affectés par des facteurs internes ou externes, les mesures préventives doivent sans cesse être revues et recertifiées, particulièrement à chaque changement de poste (promotion, mutation etc).

Une des clés de l'efficacité et de l'amélioration de la culture d'entreprise est l'actualisation des procédures alignées avec le niveau de risque inhérent aux différentes fonctions.

## Modèle de gestion interne relatif au cycle de vie d'un employé



### Contacts

#### KPMG AG

Badenerstrasse 172  
Case postale  
8036 Zurich

#### Anne van Heerden

Partner,  
Head of Forensic  
Switzerland

#### Cindy Hofmann

Director,  
Forensic  
Zurich

#### Cédric Biedermann

Director,  
Forensic  
Genève

Esplanade de Pont-Rouge 6  
Case postale 1571  
1211 Genève 26

+41 58 249 28 61  
annevanheerden@kpmg.com

+41 58 249 56 25  
cindyhofmann@kpmg.com

+41 58 249 64 80  
cbiedermann@kpmg.com

[kpmg.ch/ci](http://kpmg.ch/ci)

L'information contenue ici est de nature générale et ne prétend en aucun cas s'appliquer à la situation d'une personne physique ou morale quelconque. Même si nous mettons tout en oeuvre pour fournir une information précise en temps opportun, nous ne pouvons pas garantir que cette information est fidèle à la réalité au moment où elle est reçue ou qu'elle continuera de l'être à l'avenir. Cette information ne saurait être exploitée sans un conseil professionnel basé sur une analyse approfondie de la situation en question. Les prescriptions réglementaires relatives à l'indépendance de l'auditeur déterminent l'étendue de la collaboration avec les clients d'audit. Si vous souhaitez en savoir plus sur la manière dont KPMG SA traite vos données personnelles, veuillez lire notre Privacy Policy que vous trouverez sur notre site Internet [www.kpmg.ch](http://www.kpmg.ch).

© 2019 KPMG SA est une filiale de KPMG Holding SA, elle-même membre du réseau KPMG d'entreprises indépendantes rattachées à KPMG International Cooperative ("KPMG International"), une personne morale suisse. Tous droits réservés.

**Vérification pré-emploi/vetting: Les outils**