

Vérification pré-emploi/ vetting: Les avantages

Qu'est ce que la vérification pré-emploi? Il s'agit d'un processus d'investigation et de vérification des références de vos futurs employés, afin d'avoir l'assurance que seules les personnes avec un profil adéquat seront recrutées au sein de votre organisation. Le processus est composé de différentes vérifications qui seront effectuées pour les candidats sélectionnés.

Le risque humain

Selon la fonction de l'employé ainsi que la nature de vos activités, votre organisation peut se retrouver face à de multiples risques qui peuvent être évités grâce aux vérifications pré-emploi. Les risques comprennent notamment:

La perte financière

A la suite d'un cas de fraude ou de corruption commis par un employé, votre organisation peut subir de lourdes pertes financières.

Le risque opérationnel

Les conflits d'intérêts, la fraude ou encore la corruption induisent un risque opérationnel. Dans ces cas-là, quel sera l'impact négatif que vos activités devront supporter?

La valeur médiatique

Des cas de fraude ou de corruption peuvent porter gravement atteinte à la réputation de votre organisation.

Une solution complète

Les organisations diffèrent par leur taille, leur type d'activités et leur situation géographique. Ce sont ces différences qui ont poussé KPMG à développer une solution entièrement personnalisable. Notre solution s'adapte à vos besoins, allant de la vérification des antécédents jusqu'aux entretiens de sécurité. Afin de protéger non seulement votre organisation mais aussi vos partenaires, nous mettons à votre service nos années d'expérience ainsi que notre expertise en matière de gestion des risques humains.

Création d'un processus de vérification pré-emploi sur mesure

KPMG vous offre l'opportunité de mettre en place le processus de vérification pré-emploi qui vous convient.

Vérification du parcours professionnel, de la formation et des références

Nous vérifions les diplômes et les certificats de travail les plus récents ou les plus pertinents de vos candidats. Lors de nos vérifications, nous contactons les références indiquées par le candidat et leur demandons des recommandations. De plus, nous sommes particulièrement attentifs aux potentielles incohérences dans les CV reçus (périodes d'inactivité non expliquées, dates ne correspondant pas aux informations obtenues par ailleurs, etc).

Vérification de l'extrait du casier judiciaire et des registres des poursuites

Nous vérifions l'état actuel du casier judiciaire du candidat et effectuons une recherche auprès des registres des poursuites. Notre processus tient compte des réglementations locales, respectant la législation sur la protection des données personnelles des juridictions applicables.

Rapport de diligence avancée Astrus

Notre rapport Astrus est un rapport de diligence avancée ("Enhanced Due Diligence"). Pour répondre à vos besoins, nos analystes ont accès à plus de 40'000 sources en ligne, couvrant une large sélection de langues et de zones géographiques. Les rapports Astrus référencent les registres de sociétés, les sources presse et médias, les données judiciaires ainsi que les listes de sanctions.

Quelques avantages de la vérification pré-emploi

L'intégrité

La vérification pré-emploi contribue au renforcement de l'éthique et devrait être mise en place comme outil de gestion des risques humains, s'intégrant pleinement dans vos procédures d'éthique et d'intégrité.

Le renforcement du climat éthique

La vérification pré-emploi vous permet d'améliorer la culture éthique de votre organisation afin de promouvoir le partage

des valeurs et le respect des normes. Un climat positif a un impact direct sur la motivation de vos employés. Il s'auto-entretient et promeut une culture responsable.

La confiance

La vérification pré-emploi conduit à un renforcement de la confiance, non seulement parmi vos employés, mais également auprès des institutions de régulations, de vos actionnaires ou de tout autre intervenant externe.

Comment se déroule le processus de vérification pré-emploi?

La vérification pré-emploi est réalisée en étroite collaboration avec votre département RH. Le schéma ci-contre résume le processus de vérification standard, personnalisable selon vos besoins.

1. Recrutement

Le processus débute par la définition du profil idéal par votre département RH.

2. Postulation

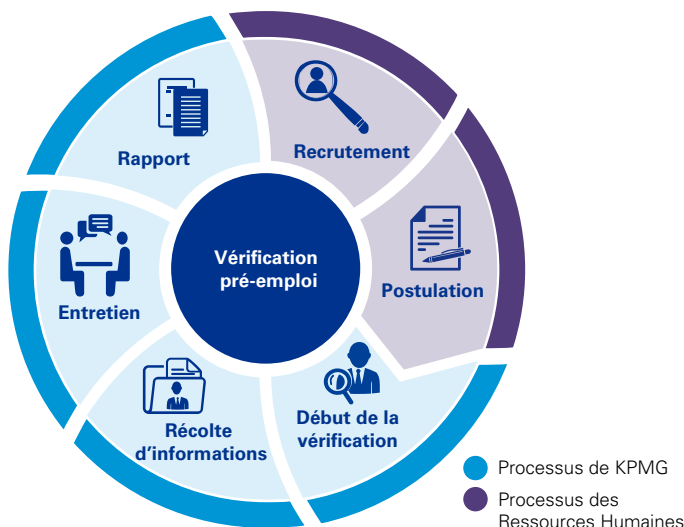
Sélection d'un ou plusieurs candidats correspondant au profil idéal, qui seront soumis à la vérification pré-emploi.

3. Début de la vérification

Après avoir reçu les données personnelles – ou CV – du candidat concerné, KPMG lance une vérification des potentiels conflits d'intérêts, et détermine la bonne approche avant de commencer à effectuer les vérifications.

4. Récolte d'informations

KPMG récolte les documents requis, notamment le formulaire d'ouverture du contrôle, les certificats de travail, les références, les copies des diplômes et tout autre document pertinent.



5. Entretien

Selon vos besoins, KPMG peut mener un entretien de sécurité avec le candidat, afin de clarifier toute incohérence et d'éclaircir toute information identifiée lors de l'analyse.

6. Rapport

Après analyse détaillée, nos conclusions sont présentées sous la forme d'un rapport complet, vous permettant d'avoir tous les éléments en main pour prendre une décision rapide.

Contacts

KPMG SA

Badenerstrasse 172
Case postale
8036 Zurich

Anne van Heerden

Partner,
Head of Forensic
Switzerland

Cindy Hofmann

Director,
Forensic
Zurich

Cédric Biedermann

Director,
Forensic
Genève

Esplanade de Pont-Rouge 6
Case postale 1571
1211 Genève 26

+41 58 249 28 61
annevanheerden@kpmg.com

+41 58 249 56 25
cindyhofmann@kpmg.com

+41 58 249 64 80
cbiedermann@kpmg.com

kpmg.ch/ci

L'information contenue ici est de nature générale et ne prétend en aucun cas s'appliquer à la situation d'une personne physique ou morale quelconque. Même si nous mettons tout en oeuvre pour fournir une information précise en temps opportun, nous ne pouvons pas garantir que cette information est fidèle à la réalité au moment où elle est reçue ou qu'elle continuera de l'être à l'avenir. Cette information ne saurait être exploitée sans un conseil professionnel basé sur une analyse approfondie de la situation en question. Les prescriptions réglementaires relatives à l'indépendance de l'auditeur déterminent l'étendue de la collaboration avec les clients d'audit. Si vous souhaitez en savoir plus sur la manière dont KPMG SA traite vos données personnelles, veuillez lire notre Privacy Policy que vous trouverez sur notre site Internet www.kpmg.ch.

© 2019 KPMG SA est une filiale de KPMG Holding SA, elle-même membre du réseau KPMG d'entreprises indépendantes rattachées à KPMG International Cooperative ("KPMG International"), une personne morale suisse. Tous droits réservés.

Vérification pré-emploi/vetting: Les avantages