



Enterprise Performance Management

Wachstum vorantreiben und
die Entscheidungsfindung vereinfachen

KPMG Schweiz Unternehmensberatung

Entdecken Sie unsere Enterprise Performance Management (EPM)-Lösungen und kontaktieren Sie uns, um sicherzustellen, dass Ihre Finanzfunktion für die Zukunft gerüstet ist.



Möchten Sie mehr über unsere EPM-Dienstleistungen erfahren?

Finanzplanung, Budgetierung und Prognose



Worum geht es?

Die systematische Entwicklung zukunftsorientierter, auf die Strategie abgestimmter Projektionen und Ziele, die auf den Erkenntnissen aus der Vergangenheit und der Einsicht in die voraussichtlichen künftigen Entwicklungen beruhen.

Finanzabschluss und Konsolidierung



Worum geht es?

Abläufe und Anwendungen, mit denen Unternehmen Finanzdaten auf der Grundlage verschiedener Rechnungslegungsstandards und Regulierungen vorbereiten, abstimmen, konsolidieren und zusammenfassen können.

Finanzberichterstattung, Lagebericht und Analyse



Worum geht es?

Berichterstattungs-, Offenlegungs- und Analyselösungen, die sowohl für die externe als auch für die interne aufsichtsrechtliche Berichterstattung eingesetzt werden, um das Management mit den Informationen versorgen, die zur Leistungsmessung und -steuerung erforderlich sind.

Finanzplanung, Budgetierung und Prognose

Schnell wechselnde Umgebungen erfordern von Unternehmen eine Überarbeitung der herkömmlichen Planungs-, Budgetierungs- und Prognoseverfahren.

Heute

- Detaillierter, zeitaufwändiger Planungsprozess
- Bottom-up-Prozess
- Verlängerte Zykluszeit
- Mangel an Integration
- Vom Geschäftsbetrieb abgekoppelt

Massnahme

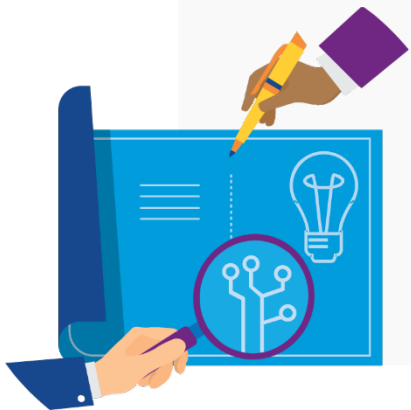
- Identifizierung von Schmerzpunkten und Engpässen
- Integration von Prozessen, Technologie und Menschen
- Planung mit Unternehmenstreibern
- Nutzung neuer Betriebsmodelle und Technologien

Zukunft

- Unternehmensbezogenheit, Integration von Strategie-, Finanz-, Verkaufs-, Produkt- und Betriebsplanungsaktivitäten
- Kompetente Businesspartner
- Übergeordnete, treiberbasierte Planung
- Nutzung prädiktiver Analysen für Echtzeitanalysen und Event-Modellierung
- Effiziente Zykluszeiten

Wir unterstützen unsere Kunden ihre bestehenden Finanzplanungsprozesse zu optimieren, indem wir uns auf einen oder mehrere Verbesserungshebel konzentrieren

- **Zykluszeit** - Optimierung der für die Entwicklung eines neuen Plans oder einer Prognose erforderlichen Zykluszeit, um rechtzeitig relevante Informationen zu erhalten
- **Zeitraumen** – Implementierung einer laufenden Zeitkomponente in die Planungsprozesse, damit das Unternehmen einen vorausschauenden Ansatz verfolgen kann
- **Detaillierungsgrad** - Verringerung der Detailtiefe, damit das Unternehmen sich auf das Wesentliche konzentrieren kann
- **Treiber** - Einbeziehung von Unternehmensfaktoren in die Planungsprozesse zur besseren Abstimmung mit den Verkaufs- und Betriebsprozessen
- **Einblicke** - Optimierung der Analyse und der Zusammenarbeit mit Geschäftspartnern
- **Arbeitsinstrumente** - Steigerung der Datengenauigkeit und Leistung durch marktführende Arbeitsinstrumente



Finanzabschluss und Konsolidierung

Für erfolgreiche Unternehmen ist es von entscheidender Bedeutung, Finanzergebnisse schnell und präzise zu erstellen und zu berichten.

Heute

- Keine klaren Richtlinien und Verfahren für die Datenübermittlung
- Komplexe Anforderungen ohne automatische Systembuchungen
- Datenvalidierung erfolgt in Excel-Tabellen; Regeln werden manuell gepflegt; Ergebnisse nicht unbedingt zuverlässig
- Manueller und aufwändiger konzerninterner Abstimmungsprozess
- Verfahren basieren auf dem Wissen einiger weniger Mitarbeitender

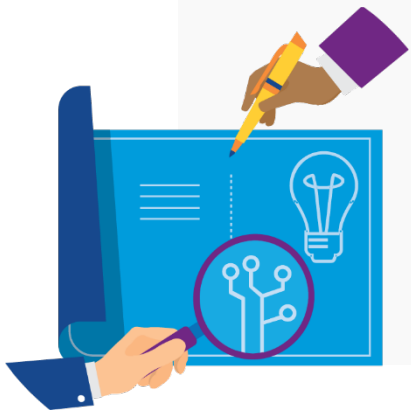
Massnahme

- Identifizierung von Schmerzpunkten und Engpässen
- Implementierung von Tools, die direkt in das zentrale Finanzsystem integriert sind
- Integration von Prozessen, Technologie und Menschen

Zukunft

- Definition von Standardprozessen und Rechnungslegungsmethoden
- Unternehmensprozesse und Regeln vollständig dokumentiert
- Vollständig integrierte Systeme
- Automatisierte Konsolidierungsprozesse
- Automatisierte Kontrollen, die Korrekturmaßnahmen und Arbeitsabläufe auslösen

Wir unterstützen unsere Kunden bei der Verbesserung ihrer Finanzabschluss- und Konsolidierungsprozesse, indem wir uns auf einen oder mehrere Verbesserungshebel konzentrieren



- **Zykluszeit** – Beschleunigung des Abschluss- und Konsolidierungsprozesses, was wiederum zu aktuelleren Informationen führt
- **Compliance** – Zuverlässige Datenvalidierungsprozesse und -kontrollen, welche die Einhaltung gesetzlicher Vorschriften und Standards gewährleisten
- **Automatisierung** – Geringes Fehlerrisiko und Wissensverlust durch die Reduzierung manueller Aufgaben
- **Arbeitsinstrumente** – Steigerung der Datengenauigkeit und Leistung durch marktführende Arbeitsinstrumente

Finanzberichterstattung, Lagebericht und Analyse

Die Finanzberichterstattung muss strikt den externen regulatorischen Anforderungen entsprechen, während die Managementberichterstattung und -analyse von höchster Stelle gesteuert werden und sich auf die richtigen Fragen, Massnahmen und Inhalte konzentrieren sollte.

Heute

- Zeitverluste durch Datenverarbeitung und Berichterstellung statt für Datenanalyse und Erkenntnisgewinnung
- Excel als Hauptschnittstelle für die Berichterstattung
- Managementkonten, die keine Verknüpfung mit Unternehmensmassnahmen aufweisen
- Getrennte Finanz- und Managementberichterstattungsprozesse
- Zu viele KPIs

Massnahme

- Identifizierung von Engpässen
- Implementierung von Tools, die direkt in das zentrale Finanz- und Konsolidierungssystem integriert sind
- Integration von Prozessen, Technologie und Menschen

Zukunft

- Vollständig integrierte Systeme
- Drill-Down-Möglichkeiten für den Zugriff auf detailliertere Datenansichten
- Eine begrenzte Anzahl relevanter Leistungskennzahlen, abgestimmt auf die Strategie
- Visuelle Dashboards für Unternehmens-KPIs mit Frühwarnungen, Trends und Plan vs. Ziel

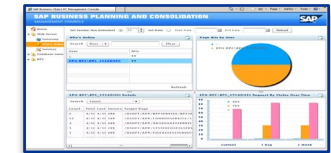
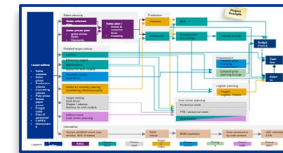
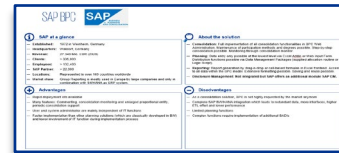
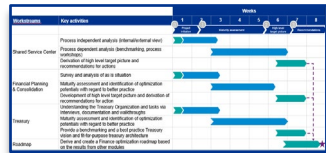
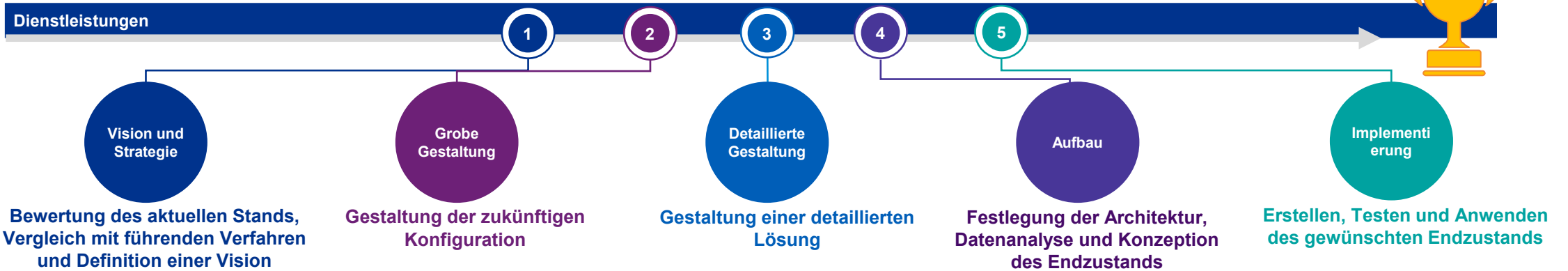
Wir unterstützen unsere Kunden bei der Optimierung ihrer Finanzberichterstattung, Managementberichterstattung und -analysen, indem wir den Schwerpunkt auf einen oder mehrere Verbesserungshebel setzen



- **Zykluszeit** - Bereitstellung von Finanz- und Managementberichten 2 bis 4 Tage nach Periodenende
- **Compliance** – Identifizierung und Dokumentation aller aufsichtsrechtlichen Anforderungen
- **Transparenz** - Volle Transparenz
- **Automation** - Automatisierter Vergleich von Management- und Finanzberichten
- **Arbeitsinstrumente** - Steigerung der Datengenauigkeit und Leistung durch marktführende Arbeitsinstrumente

KPMG unterstützt in jeder Phase eines EPM-Projekts

Profitieren Sie von unserer umfassenden Marktkennntnis, Beratung aus erster Hand und der Erfahrung von mehreren erfolgreichen EPM-Projekten



- **Reifegradbeurteilung:** z.B. Überprüfung aktuellen Konfigurationen von Abschluss und Konsolidierung
- **Externer Leistungsvergleich:** Aufzeigen relevanter Leistungskennzahlen, Vergleich mit führenden Praktiken und relevanten Wettbewerbern
- **Wahrnehmungsumfrage:** Interessengruppenanalyse, Beziehungsmanagement (z. B. Business vs. Finanzen)
- **Gestaltung eines neuen Betriebsmodells**
- **Strategiefahrplan:** Realistischer Einführungsplan für die benötigten Instrumente und Kapazitäten
- **Durchführbarkeitsstudie und Anbietersauswahl:** Vergleich potenzieller Lösungen und Tools (z. B. Auswahl eines EPM-Tools)
- **Business Case:** detaillierte Bewertung der erwarteten Leistungen und Kosten
- **E2E Prozessgestaltung:** z.B. des Monatsabschlusses
- **Systemgestaltung**
- **Rollen und Profile:** Profiländerungen, z.B. neu benötigtes technisches Know-how
- **Auswahl der KPIs & Gestaltung des Dashboards**
- **Datenmodellgestaltung:** Definition von Konten, Arten von Bewegungen, Abgrenzungsperioden, Integration von Einheiten, usw.
- **Systemgestaltung**
- **Erstellung von Berichten und Dashboards**
- **Systemkonfiguration**
- **Testen**
- **Bereitstellung**
- **Prozessdokumentation**
- **Change-Management**
- **Schulung für Benutzer**
- **Hypercare**

