



Impactos contables a raíz del COVID-19

Perspectivas y acciones de los auditores frente a los estados financieros del 2020

Mayo 2020

home.kpmg/co



1.



Bancos



Principales impactos contables para los bancos

Riesgo de crédito y contraparte

- Operaciones de tesorería (derivados y mercado monetario) Cumplimiento de políticas de límites y *stop los*
- Revelaciones regulatorias requeridas

Estados Financieros Intermedios NIC 34 Revelaciones:

- Nueva normatividad regulatoria local
- Impactos Significativos en los E/F
- Evaluación Negocio en Marcha
- Eventos Subsecuentes

Beneficios a empleados NIC 19

- Nueva normatividad regulatoria
- Eliminación o cambio unilateral de beneficios
- Cambios planes de pensiones

NIIF 16 – Arrendamientos

- Tasa de Descuento
- Revisión Clausulas Contractuales
- Plazos
- Deterioro de derecho a uso
- Revelaciones

Riesgo de Liquidez

- No recaudo de cartera
- Corrida de depósitos
- Adecuado IRL
- Revelaciones regulatorias requeridas

NIIF 13 Valores Razonables

- Instrumentos de Deuda y Patrimonio
- Derivados de Cobertura / Mda.Extranjera
- Medir efectividad de cobertura
- Revelaciones

Subvenciones del Gobierno NIC 20

- Apoyos transitorios del Gobierno/ Subsidios
- Análisis de aplicabilidad
- Política contable

Impuesto Diferido NIC 12

- Cambios para repatrias o distribuir ganancias de subsidiarias
- Cambios en tasas / cambios regulatorios
- Cambio en proyecciones y probabilidades futuras

Deterioro de Cartera

- Modelos de Referencia SFC para Estados Financieros separados
- Revelaciones regulatorias

NIIF 9 - Bancos



Análisis Portafolios de Créditos Locales / Internacionales

- Banca Corporativa
- Banca Masiva
- Evaluación individualizada de riesgo de crédito



Revelaciones Estados Financieros Intermedios y Fin de Ejercicio

- Impactos Significativos en los E/F
- Cambios en políticas
- Eventos Subsecuentes



Forward –Looking / Perdida Esperada

- Condiciones Macroeconómicas
- Sectores de la Industria
- Análisis individual
- Zonas geográficas



Impactos Beneficios del Gobierno

- Tasas
- Ampliación de plazos y garantías
- Periodos de gracia



Cambios stage - etapas

- Alturas de mora
- Cambio en condiciones inicialmente pactadas



Revisar segmentación de Clientes

- Industrias más afectadas
- Garantías Banca Personal y Corporativa
- Banca Personal y PYMES: economía informal



Parametrización sistemas de Información y Políticas de Gobierno

- Adicionar Controles
- Adicionar marcaciones
- Adicionar marcaciones
- Reestablecer condiciones después de/ Documentar y aprobar nuevas políticas de Administración del Riesgo de Crédito

2.



Fiduciarias y
comisionistas

Fiduciarias y comisionista

Principales impactos Fiduciarias y Comisionista de bolsa en los estados financieros

NIIF 16 – Arrendamientos

- Tasa de descuento
- Revisión cláusulas contractuales
- Plazos
- Revelaciones

Pérdidas en Valoración – Volatilidad de portafolios NIIF 13 Valores Razonables y Riesgo de mercado

- Instrumentos de Deuda y Patrimonio
- Derivados de Cobertura / Mda.Extranjera
- Medición efectividad de cobertura
- Deterioro en instrumentos financieros
- Revelaciones

Reducción de Ingresos en Comisiones generado

- Disminución del valor de los Fondos el cual es base para la liquidación
- Retiros significativos de clientes de los Fondos de Inversión
- Reducción de la operación en Bolsa e intermediación
- Posible disminución en comisiones de negocios fiduciarios afectados: Inmobiliarios, concesiones etc.

Beneficios a empleados NIC 19

- Nueva normatividad regulatoria
- Eliminación o cambio unilateral de beneficios
- Cambios planes de pensiones

Estados Financieros Intermedios NIC 34 Revelaciones:

- Nueva normatividad regulatoria local
- Impactos Significativos en los E/F
- Evaluación Negocio en Marcha
- Eventos Subsecuentes

Impuesto Diferido NIC 12 e Impuesto a las Ganancias

- Cambio en proyecciones y probabilidades futuras
- Impuestos diferido activos
- Determinación fiable de la tasa efectiva de renta para
- Periodos intermedios de acuerdo con NIC 34 por la volatilidad en los presupuestos y/o proyecciones

Contraparte: Posibilidad de pérdidas y disminución del valor de sus activos por incumplimiento de una contraparte, debido atender el incumplimiento con recursos propios o materializar una pérdida en su balance.

Liquidez: Disponibilidad de recursos y plan de contingencia de liquidez para responder a salidas masivas de recursos de los clientes en Fondos de inversión colectiva (para fondo abiertos)

3.

Seguros

Seguros | Principales impactos en los estados financieros

Incumplimiento de presupuesto 2020

- Menores primas de seguros por recesión económica, por interrupción de la intermediación (agentes de seguros) y por reducción de costos en los clientes
- Volatilidad del mercado con efectos en pérdidas de valor de los portafolios - Deterioró
- Competencia – Mejores precios de primas y/o mayores coberturas de seguros
- Deterioro de otros activos – propiedades, *good will*, impuesto diferido
- Incremento en la siniestralidad de algunos ramos
- Incremento en el costo del reaseguro

En los riesgos asociados

- * Mercado
- * Cibernético
- * Liquidez
- * Crédito
- * Operacional
- * Atención al cliente

Revelaciones contables

- Estados financieros intermedios NIC 34
- Estados financieros de fin de ejercicio
- Eventos subsecuentes - Tipo 1 y 2

Impactos COVID-19

Modelo de negocio

- Cambio en la estrategia
- Fusiones, adquisiciones, transformaciones
- Necesidades de nuevos productos de seguros y canales de venta
- Consideraciones de negocio en marcha

Cartera de seguros

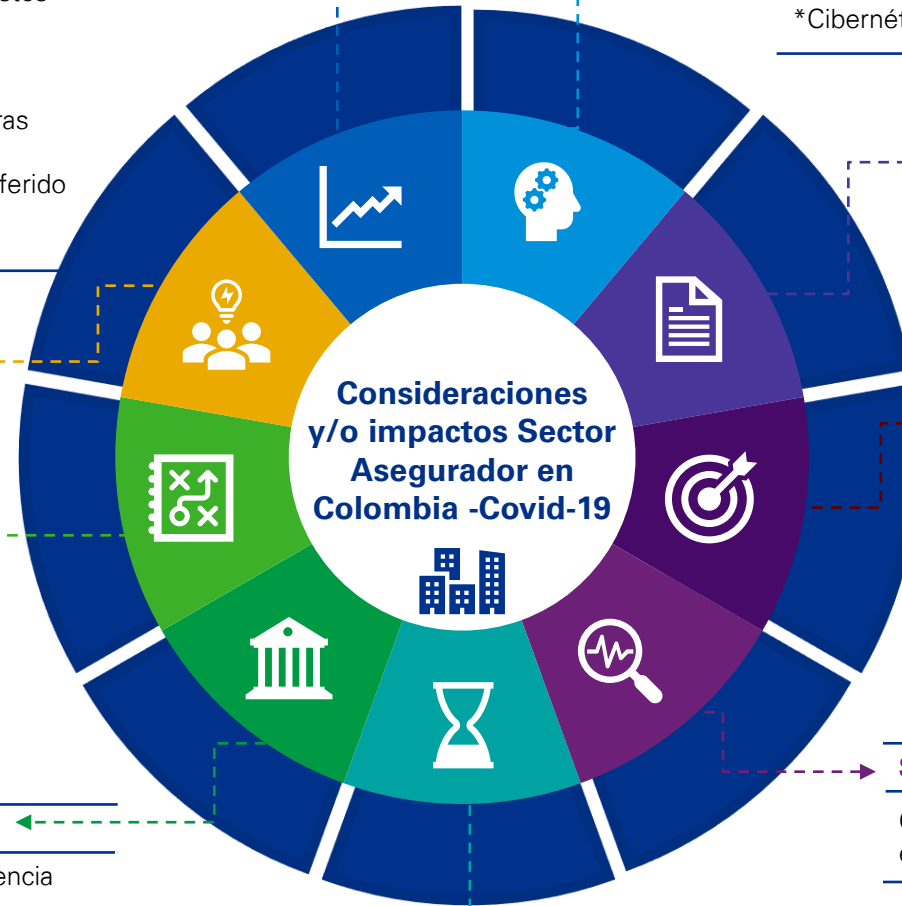
- Mayores plazos para recaudo de primas
- Demora en los cobros de saldos a cargo de reaseguradores

Deterioró

Regulación

- Intervención regulador – Superintendencia Financiera de Colombia
- Medidas gubernamentales

Consideraciones y/o impactos Sector Asegurador en Colombia -Covid-19



Reservas de seguros y pensiones

- Suficiencia conforme a normas vigentes
- Cambios en los supuestos actuariales
- Prueba de adecuación de pasivos
- Suficiencia de tarifas

Involucramiento de especialistas

Suficiencia de activos

Cubrimiento de pasivos de seguros especialmente a largo plazo

Impuestos a las ganancias intermedias

Posibilidad de que no se pueda estimar la tasa impositiva anual de manera confiable dada las volatilidades del resultado proyectado.



© 2020 KPMG S.A.S. y KPMG Advisory, Tax & Legal S.A.S., sociedades colombianas por acciones simplificadas y firmas miembro de la red de firmas miembro independientes de KPMG afiliadas a KPMG International Cooperative ("KPMG International"), una entidad suiza. Derechos reservados.

Este informe ha sido realizado por KPMG Advisory, Tax & Legal S.A.S., sociedad colombiana por acciones simplificada y firma miembro de la red de firmas independientes de KPMG afiliadas a KPMG International Cooperative ("KPMG International"), una entidad suiza, y está en todos los aspectos sujeta a la negociación, acuerdo y firma de una carta convenio o un contrato específicos.

KPMG International no provee servicios a clientes. Ninguna firma miembro tiene autoridad para obligar o comprometer a KPMG International ni a ninguna otra firma miembro frente a terceros, ni KPMG International tiene autoridad alguna para obligar o comprometer a ninguna firma miembro.

colombia@kpmg.com.co
home.kpmg/co
T:+57 (1) 618 8000



KPMG en Colombia



KPMG en Colombia



KPMG_CO



@KPMGenColombia



KPMG en Colombia

Contáctenos:

Pedro Preciado

Socio Líder
Financiero
papreciado@kpmg.Com

Orlando Lugo

Socio Líder
Seguros
llugo@kpmg.Com

Gustavo Roa

Socio
Auditoría
groa@kpmg.com

Jorge Rodríguez

Director
Auditoría
jrodriguez7@kpmg.com

Leonardo Castaño

Director
Auditoría
lcastano@kpmg.com