

¿Cómo las empresas familiares guían el camino de la sostenibilidad?

#LEADERS4LEADERS
#LEADERS4LEADERS
#LEADERS4LEADERS
#LEADERS4LEADERS
#LEADERS4LEADERS



BUSINESS

BUSINESS
BUSINESS

Si algo tienen en común las empresas familiares es su aspiración por dejar un legado relevante y duradero a las próximas generaciones e impulsar un crecimiento sostenible en el tiempo.

Hoy en día, las empresas familiares tienen una **oportunidad única de liderazgo** para guiar a otras compañías en su camino hacia la sostenibilidad, pues a lo largo del tiempo han tomado diversas rutas y han alcanzado grandes hitos que **pueden ser instructivos y fuente de inspiración** para organizaciones de todo tipo.

Con esto en mente, nuestro informe Global de Negocios Familiares ha delineado **cuatro pilares de la sostenibilidad** que tienen las empresas familiares para continuar con su objetivo de sucesión y perdurabilidad:

1



Responsabilidad Corporativa Familiar

El objetivo es **desarrollar un Gobierno Corporativo familiar que satisfaga las necesidades futuras de la familia** sin arriesgar el factor económico y social de la empresa.

2



Responsabilidad Corporativa Espacial

Para preservar su entorno local y regional, las empresas están **comprometidas con la tecnología y la innovación, su propósito es apoyar iniciativas externas que contribuyan a mejoras medioambientales, locales y que ayuden al ecosistema natural.**

3



Responsabilidad Corporativa Social

Para cuidar de la sociedad y de sus agentes económicos, **las empresas sostenibles participan activamente en iniciativas filantrópicas y éticas** para mejorar la calidad de vida de las comunidades locales.

4



Red de responsabilidades Corporativas

Cultivar **conexiones duraderas entre los agentes económicos y sociales**, para esto las empresas familiares sostenibles **adoptan un enfoque de gestión con sus empleados, proveedores y clientes para atender sus necesidades y expectativas futuras.**

¿Qué camino seguir?

Aunque las empresas familiares están muy motivadas para hacer lo correcto, pueden mostrar involuntariamente comportamientos o acciones que no son sostenibles. Estos pueden no ser conscientes, ninguna empresa puede controlar directamente las cuestiones de sostenibilidad medioambiental, sanitaria y social, la necesidad de que las múltiples partes interesadas trabajen.

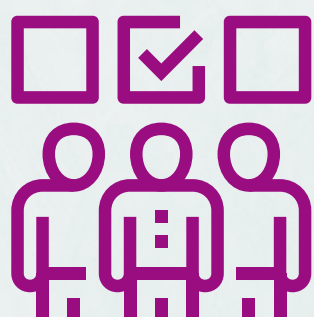
El camino hacia la sostenibilidad seguirá ensanchándose y bifurcándose en nuevas direcciones, y es probable que haya algunos desvíos necesarios por el camino. Todo el mundo busca un guía que le ayude a recorrer este camino. Y como ya es un camino trillado para muchas empresas familiares, sus rutas, probadas a lo largo del tiempo, podrían resultar inestimables.

Martín Escobar

Director de KPMG Law
y Líder de Private Enterprise

Los **8** elementos claves para la sostenibilidad:

1



Participación activa de personas ajenas a la familia

El grado de implicación familiar suele ser un área de especial interés para las familias empresarias por el impacto que tiene en el rendimiento sostenible y la digitalización de sus empresas.

2



Dispersión de la propiedad familiar

Mantenerlo todo en familia puede no ser la mejor opción en términos de acciones de sostenibilidad. Este es especialmente el caso si la empresa requiere importantes procesos de reestructuración y reconversión para actualizar su actual modelo de negocio y cumplir las nuevas normas del sector y las demandas de las partes interesadas.

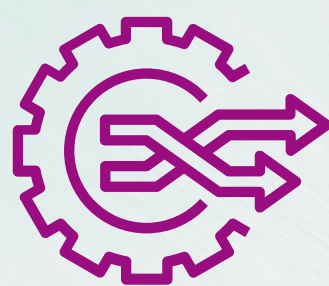
3



Diversidad de género en la Junta Directiva

El factor de la diversidad de género se ha identificado en investigaciones anteriores y ha demostrado que las mujeres consejeras tienen una formación y unos antecedentes más diversos y pueden aportar "nuevas ideas" al consejo.

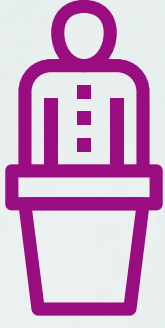
4



Digitalización

Las soluciones digitales ya se están incorporando plenamente a los debates estratégicos, especialmente en el caso de las empresas familiares que ven en ellas un potencial diferenciador o un elemento clave para alcanzar otros objetivos de sostenibilidad.

5



Estilo de liderazgo transformacional y carismático

Los líderes carismáticos y transformacionales influyen positivamente en los niveles de digitalización.

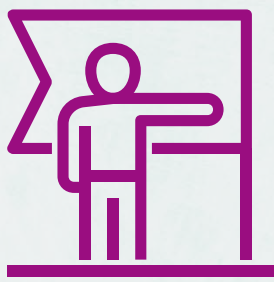
6



Fuerte espíritu emprendedor

La mentalidad emprendedora de las familias empresarias suele ser una de sus principales ventajas competitivas, ya que les permite identificar y aprovechar al máximo las nuevas oportunidades, superar los retos y actuar como motor de la innovación y el cambio transformador.

7



Orientación hacia el futuro

El mundo se enfrenta a una escasez de recursos cada vez mayor. Por eso, las empresas familiares que tienen visión de futuro y están bien estructuradas, lograrán aplicar su capital a inversiones a largo plazo para la sostenibilidad de sus empresas y del mundo.

8



Prácticas de gobierno muy estructuradas

Elegir las prácticas de gobierno adecuadas en una empresa familiar es un ingrediente crítico para la sostenibilidad de la empresa a largo plazo. Mientras que la gobernanza empresarial es esencial para la eficacia de los procesos empresariales y el establecimiento de mecanismos de control, los procesos y estructuras de gobernanza familiar tienen una finalidad diferente.

Para ser sostenible, debe darse una transición desde la **“gobernanza natural”** a una gobernanza mas estructurada. Aquella máxima **“si no está roto, para que arreglarlo”**, puede estar condenando el futuro del negocio familiar.

Carlos Neira

Director de Global Mobility Services
y Líder de Family Business



Visión de grandes líderes a nivel global:



“Si vinculas tu estrategia de sostenibilidad con tu estrategia corporativa, le dedicas recursos e informas sobre ella mensualmente, acabas teniendo un programa que conduce a un negocio seguro, a personas seguras y a un planeta seguro. No se trata de algo que "está bien tener", sino de algo que "es necesario tener" y que vale la pena”.



“Queremos representar un modelo de excelencia en el mundo adoptando un nuevo enfoque de la sostenibilidad plenamente integrado en el negocio, en nuestro objeto social y en el código de cultura de nuestra empresa. Este enfoque nos permitirá responder a los retos de un mundo globalizado cada vez más atento al impacto que los procesos industriales tienen en la sociedad y el medio ambiente”.



“Se necesitan acciones urgentes para que nuestros hijos disfruten de un planeta sano, pero nuestros esfuerzos individuales tendrán un impacto limitado en la verdadera sostenibilidad. Por eso, tenemos que ir más allá de nosotros mismos y aumentar el impacto colectivo que podemos tener en los demás a través de nuestras empresas. Con la sostenibilidad integrada en nuestra propia estrategia empresarial, así como en nuestra oferta de servicios, el crecimiento de nuestro negocio será una señal directa de que hemos contribuido a mejorar nuestros propios resultados de sostenibilidad y también los de nuestros clientes.”

A nivel COLOMBIA:



“Las empresas deben crear una comunicación constante y asertiva entre sus tres órganos de Gobierno, como son la administración, la Junta Directiva y la familia. Nosotros en Ramo, nos hemos enfocado y seguiremos orientados en fortalecer los asuntos ASG desde los cuales, sin duda y en gran medida, podemos contribuir como organización con el objetivo de impulsar el desarrollo de la industria, del país y de la sociedad en general”.

corona

“El compromiso con la sostenibilidad es un legado de nuestros fundadores y accionistas que procuramos reflejar en todos nuestros procesos, acciones y comportamientos y que buscamos que tenga la misma importancia para nuestros clientes y proveedores. Desde hace muchos años entendemos la sostenibilidad desde la Triple Cuenta de Resultados, lo que implica gestionar la compañía con el compromiso de generar valor para nuestros grupos de interés en términos económicos, sociales y ambientales y hemos integrado esta perspectiva a nuestra estrategia corporativa”.



“Concebimos nuestra compañía como un organismo vivo, donde la sostenibilidad y la rentabilidad van de la mano para nutrir nuestro modelo de negocio. Por esta razón asumimos el reto de empezar nuestro proceso de descarbonización hacia el 2040 priorizando el scope 3, usando la bioeconomía como una palanca para crear cambios reales en nuestra cadena de suministro, contribuyendo al fortalecimiento del agro colombiano y a la seguridad alimentaria del país. En Comestible Ricos S.A. entendemos que la sostenibilidad es un camino, más que una meta, es un desafío para todos y la solución depende de un trabajo colectivo del sector industrial. Nuestra invitación es a que JUNTOS busquemos el equilibrio con una sonrisa”.

Los beneficios del modelo de sostenibilidad de la empresa familiar

Aprovechando las habilidades, conocimientos y experiencias de cada generación de la familia y sus empleados, las empresas familiares son capaces de avanzar más rápidamente en sus objetivos de sostenibilidad. Más allá del punto de vista de cumplimiento, el avance en materia social y ambiental no sólo supone la reducción de costos de producción o aumento de beneficios financieros si no una ventaja comparativa ante otras compañías debido a la atracción y retención de clientes que resultan de la sostenibilidad de la empresa.

Si quiere conocer más sobre nuestro informe
Global de Empresas Familiares 2023

[Haga clic aquí](#)

CONTACTOS

© 2023 KPMG S.A.S. y KPMG Advisory, Tax & Legal S.A.S., sociedades colombianas por acciones simplificadas, adscritas a la organización global de firmas miembro independientes de KPMG International Limited, una entidad inglesa privada limitada por garantía. Todos los derechos reservados.



Camilo Bueno

Vicepresidente de Crecimiento y Estrategia Socio Líder del *Board Leadership Center*

cbueno@kpmg.com



Martín Escobar

Director de KPMG Law y Líder de Private Enterprise

martinescobar@kpmg.com



Carlos E. Neira

Director de Global Mobility Services y Líder de Family Business

ceneira@kpmg.com

#LEADERS4LEADERS
#LEADERS4LEADERS
#LEADERS4LEADERS
#LEADERS4LEADERS
#LEADERS4LEADERS