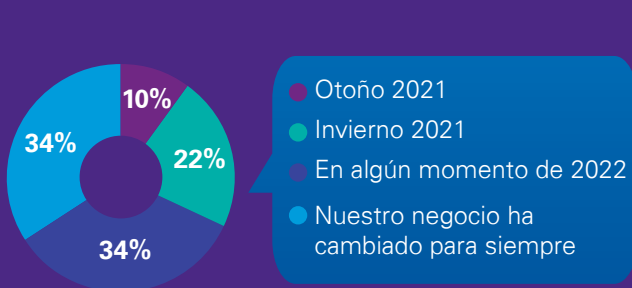


# Encuesta CEO Outlook Pulse 2021 de KPMG - Sector de Seguros

A survey of 50 insurance CEOs in 9 key markets, our 2021 Pulse Survey provides a timely snapshot of CEOs' views on business growth resumption, their views on vaccine distribution, their top-of-mind organizational risks, and business transformation priorities going forward.

## Respuesta a la pandemia

¿Cuándo imaginan los CEO que sus empresas volverán al curso normal de los negocios?



9 de 10

Los CEOs desean garantizar la **seguridad del personal** pidiendo a los empleados que notifiquen a la empresa cuando hayan sido **vacunados**.



1/2

de los líderes de seguros les preocupa que no todos los empleados tengan acceso a la vacuna contra la COVID-19, lo que pone en peligro sus operaciones y su ventaja competitiva.

¿Qué piensan los CEOs de seguros que será necesario para volver a la "normalidad"?



Un proceso exitoso de **vacunación contra la COVID-19** (al menos 50% vacunados).



Los **gobiernos** de los mercados clave alientan a las empresas a volver a la "normalidad".



Una **caída** significativa en las tasas de **infección por COVID-19** en mercados clave.

## Perspectivas de los líderes de seguros

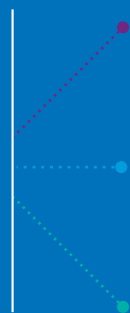
Confianza económica



▶ La confianza, en un horizonte de 3 años, aumenta para **la empresa, la industria y el país**. Sin embargo, las perspectivas de la **economía mundial** son **12 puntos** inferiores a las del año pasado.

62%

de los CEOs del sector de seguros tienen apetito por las **fusiones y adquisiciones**.



1

Aumentar la **participación** en el **mercado**

2

Incorporar nueva **tecnología digital** para transformar la experiencia del cliente / **propuesta de valor**

3

Desarrollar **tecnologías disruptivas** que tengan potencial para transformar su **modelo operativo**.

Fuente: KPMG 2021 CEO Outlook Pulse

[home.kpmg/ceooutlook](https://home.kpmg/ceooutlook)

© 2021 Propiedad de una o más de las entidades de KPMG International. Las entidades de KPMG International no proveen servicios a los clientes. Todos los derechos reservados.

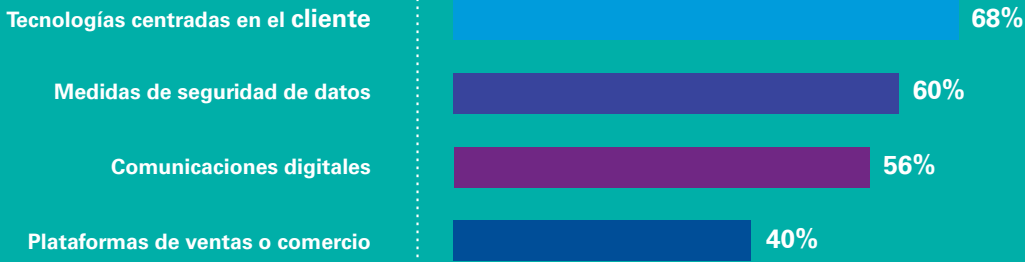
KPMG se refiere a la organización global o a una o más de las firmas miembro de KPMG International Limited ("KPMG International"), cada una de las cuales es una entidad legal individual.

KPMG International Limited es una empresa privada inglesa limitada por garantía y no brinda servicios a los clientes. Para obtener más detalles sobre nuestra estructura, visite [home.kpmg/governance](https://home.kpmg/governance).

El nombre y el logotipo de KPMG son marcas registradas utilizadas bajo licencia por las firmas miembro independientes de la organización global KPMG.

## Prioridades de la aceleración digital

Los CEOs planean invertir más en tecnologías como



El cliente y la tecnología son áreas de énfasis clave para las aseguradoras.

Impacto a largo plazo de la pandemia en las compañías de seguros



Se basará en el uso de **herramientas de comunicación** y **colaboración digital**.



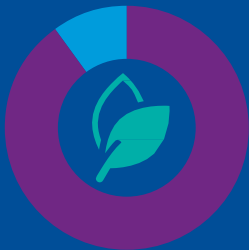
Afirman que el **modelo operativo de última generación, con operaciones digitalizadas**, se ha acelerado en cuestión de meses (en comparación con el 39% de agosto de 2020).



Creer que la **fidelización del cliente** se concretizará principalmente por medio de plataformas virtuales.

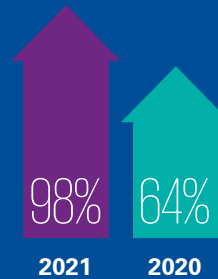
## Confianza y reputación

Énfasis continuo en los riesgos medioambientales y climáticos



De los CEOs del sector de seguros procuran cerrar con llave los avances en **sustentabilidad** y **cambio climático** logrados durante la crisis.

Mayor enfoque en el componente "S" del programa ESG



Los líderes de seguros están dirigiendo su enfoque hacia el componente **social** de su programa ambiental, social y de gobernanza (ESG, por sus siglas en inglés) a partir de agosto de 2020.

Temas principales en la agenda de diversidad, equidad e inclusión (DEI, por sus siglas en inglés) de acuerdo con los CEOs del sector de seguros



De los líderes de seguros creen que el progreso ha avanzado demasiado lento en temas de diversidad e inclusión.



Acuerda que aún queda mucho por hacer para fomentar la **diversidad de género** en los consejos de administración.

Fuente: KPMG 2021 CEO Outlook Pulse

[home.kpmg/ceooutlook](https://home.kpmg/ceooutlook)

© 2021 Propiedad de una o más de las entidades de KPMG International. Las entidades de KPMG International no proveen servicios a los clientes. Todos los derechos reservados.

KPMG se refiere a la organización global o a una o más de las firmas miembro de KPMG International Limited ("KPMG International"), cada una de las cuales es una entidad legal individual.

KPMG International Limited es una empresa privada inglesa limitada por garantía y no brinda servicios a los clientes. Para obtener más detalles sobre nuestra estructura, visite [home.kpmg/governance](https://home.kpmg/governance).

El nombre y el logotipo de KPMG son marcas registradas utilizadas bajo licencia por las firmas miembro independientes de la organización global KPMG.