

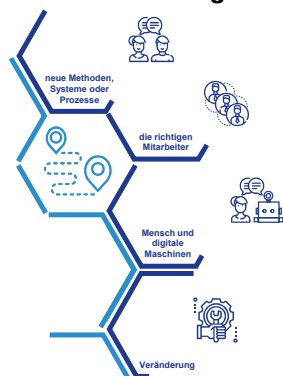
Die Finanzbranche befindet sich im stetigen Wandel. Das Personalmanagement nimmt dabei eine Schlüsselrolle ein und gestaltet die Veränderung aktiv für einen erfolgreichen Wandel mit.

Die Herausforderung

Nach der regulatorischen Welle der letzten Jahre stehen Kostensenkungs- und Optimierungsprogramme weit oben auf der Agenda der Finanzinstitute. Das Personalmanagement muss hierbei seine Schlüsselrolle als aktiver Gestalter der Veränderung einnehmen, damit

- **neue Methoden**, Systeme oder Prozesse von den Mitarbeitern verstanden und angenommen werden,
- **die richtigen Mitarbeiter** gehalten und weiterentwickelt sowie Potentialträger geworben werden,
- Mensch und digitale Technologien („Kollege Roboter“) **zukünftig erfolgreich** zusammenarbeiten
- Und **die Veränderungen** durch Betriebsrat und Belegschaft getragen und unterstützt werden.

Herausforderungen im Bankenmarkt



Unsere Lösung

Wir bringen den passenden Werkzeugkasten mit, um die Veränderungen in den Finanzinstituten und das Personal zu begleiten. Unser Ansatz basiert im Kern auf drei Säulen, die im Zusammenspiel die Fähigkeiten der Mitarbeiter weiterentwickeln, sie in den Wandel aktiv einbeziehen und die rechtlichen Rahmenbedingungen sicherstellen:

Kommunikation

umfasst neben dem zukünftigen Mission Statement des Finanzinstitutes auch darauf abgestimmte Kommunikationskonzepte und -strategien.

Partizipation

beinhaltet die unterschiedlichsten Qualifikations- und Trainingsmaßnahmen sowie die HR-Beratung mit Recruiting und Change-Plänen. Daneben umfasst unsere HR-Beratung digitales & agiles Change-Management (z.B. zukünftige Arbeitskräfte oder digitale Transformation der Organisation), zukünftige HR Transformationen mit Fokus auf Strategie, Optimierung und Technologie sowie das Thema HR-Deals (z.B. HR Separierung und Integration oder Mitarbeitertransfer).

Rechtliches^(a)

unterstützt bei der Einhaltung der rechtlichen Rahmenbedingungen, z.B. Einbindung des Betriebsrates oder weiterer arbeitsrechtlicher Aspekte.

Unser 3-stufiger Ansatz

#1 Kommunikation: Nach Vorstellung der Methoden wird die aktuelle emotionale Phase des Changes ermittelt und daraus Veränderungsbedarfe abgeleitet.

#2 Change-Workshop: Nach Präsentation der Tools werden für die einzelnen Projektphasen die entsprechenden Tools ausgewählt und ein individueller Change-Plan (inkl. Umsetzungsplan) erstellt.

#3 Durchführung und Monitoring: Nach Projektstart steht die Ausarbeitung und Durchführung der spezifischen Change-Aktivitäten, Ressourcen,

Abhängigkeiten sowie ein kontinuierliches Monitoring der Maßnahmen im Fokus.

Ihr Nutzen

Wir unterstützen Sie von Projektstart bis Projektende bei Ihrem erfolgreichen Personalmanagement und stellen eine aktive Mitarbeiter-einbindung für eine effiziente Projektumsetzung sicher:

- Change Management zur aktiven Einbindung der Mitarbeiter unterschiedlicher Alterskategorien im Rahmen eines großen Transformationsprojektes
- Nutzung der Innovationskraft der Mitarbeiter durch interaktive Formate, wie zum Beispiel Design Thinking, zur Konkretisierung von Lösungsansätzen
- Planung der Mitarbeiterbedarfe und -maßnahmen im Rahmen umfangreicher Auslagerungen von Prozessbereichen
- Passgenaue Anzahl und Qualifikation der Mitarbeiter zum weiteren Betrieb der „Retained Organisation“
- Sicherheit durch ausreichende Betrachtung der rechtlichen Fragestellungen^(a) rund um Sozialplan und Betriebsübergang

Kontakt

KPMG AG
Wirtschaftsprüfungsgesellschaft

THE SQUAIRE/Am Flughafen
60549 Frankfurt am Main



Markus Ihringer

Partner, Financial Services
T +49 69 9587 3989
mihringer@kpmg.com



Carsten Wember

Partner, Financial Services
T +49 211 4757 655
carstenwember@kpmg.com



Anna Richter

Director, Deal Advisory Strategy
T +49 89 9282 4061
annarichter@kpmg.com

KPMG Law
Rechtsanwaltsgesellschaft mbH

THE SQUAIRE/Am Flughafen
60549 Frankfurt am Main



Alexander Insam

Partner, Law
T +49 69 9511 95490
ainsam@kpmg.com

www.kpmg.de

www.kpmg.de/socialmedia



Die enthaltenen Informationen sind allgemeiner Natur und nicht auf die spezielle Situation einer Einzelperson oder einer juristischen Person ausgerichtet. Obwohl wir uns bemühen, zuverlässige und aktuelle Informationen zu liefern, können wir nicht garantieren, dass diese Informationen so zutreffend sind wie zum Zeitpunkt ihres Eingangs oder dass sie auch in Zukunft so zutreffend sein werden. Niemand sollte aufgrund dieser Informationen handeln ohne geeigneten fachlichen Rat und ohne gründliche Analyse der betreffenden Situation.

© 2019 KPMG AG Wirtschaftsprüfungsgesellschaft, ein Mitglied des KPMG-Netzwerks unabhängiger Mitgliedsfirmen, die KPMG International Cooperative („KPMG International“), einer juristischen Person schweizerischen Rechts, angeschlossen sind. Alle Rechte vorbehalten. Der Name KPMG und das Logo sind eingetragene Markenzeichen von KPMG International.

Anm.:

(a) Rechtsdienstleistungen werden von KPMG Law erbracht.