

# Risiko- & Krisenmanagement in unsicheren Zeiten

## Was jetzt getan werden kann, um die Auswirkungen der Corona-Pandemie bewältigen

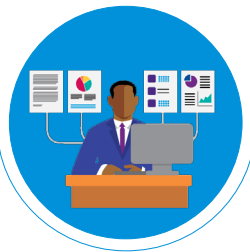
Der Ausbruch und die Verbreitung von COVID-19 hat einschneidende Auswirkungen auf das öffentliche Leben, Unternehmen und Märkte. Unternehmen sehen sich mit erheblichen Herausforderungen konfrontiert. Eine schnelle und maßvolle sowie konsequente Reaktion ist unabdingbar, um den Fortbestand sowie die gegenwärtige und die zukünftige Leistungsfähigkeit von Unternehmen sicherzustellen.

## Wer wir sind

Das Krisenmanagementteam von KPMG – Corporate Governance Services hilft Ihnen bei der Bewältigung der kurz- und mittelfristigen Herausforderungen. Unsere Mitarbeiterinnen und Mitarbeiter sind erfahren im Umgang mit Risiken und Krisen. KPMG bündelt alle risikobezogenen Dienstleistungen rund um die Themen Risikomanagement, Interne Kontrollsysteme, Internal Audit, Compliance und Forensic unter dem Dach von Corporate Governance Services.

Risiko- und Krisenmanagement sind unser Handwerk – sprechen Sie uns an!

## Unser Vorgehen & Ihr Mehrwert



### Ad-hoc-Analyse & Bewertung Ihrer veränderten Risikolage

- Initiierung und Unterstützung Krisenstab
- Neukalibrierung Ihrer Risikolage aufgrund von COVID-19 und Ergänzung des Risikoportfolios durch ganzheitliche und strukturierte Risiko-identifikation und –bewertung
- Einbindung der geopolitischen Risikoexpertise der eurasia Group
- Durchführung einer Ad-hoc-Betroffenheitsanalyse
- Identifikation der kurz- bis langfristigen Auswirkungen auf alle Unternehmensbereiche



### Ad-hoc Analyse & Bewertung Ihrer Sicherungsmaßnahmen

- Analyse von Angemessenheit und Wirksamkeit Ihres bestehenden „Schutzschildes“ und dessen Eignung zur Bewältigung Ihrer veränderten Risikolage
- Besondere Berücksichtigung des bestehenden Krisen- und Business Continuity Managements
- Berücksichtigung der wirtschaftlichen Effekte der Maßnahmen (effizienter Ressourceneinsatz)



### Stärkung Ihrer Resilienz durch aktives Krisenmanagement

- Definition und Ad-hoc-Umsetzung weiterer notwendiger Maßnahmen, um den Fortbestand und die Leistungsfähigkeit Ihres Unternehmens zu sichern (Business Continuity)
- Fortlaufendes PMO, Workstreamführung und personelle Unterstützung
- Ergreifen weiterer Maßnahmen zur Optimierung der Netto-Risikolage, z. B. Liquiditätssicherung, Inanspruchnahme politischer Fördermaßnahmen
- Gemeinsame Entwicklung eines BCM und Krisenmanagements mit Blick auf die Zukunft

## Ihre Ansprechpartner

### Dr. Stefan Otremba

Partner, Head of Risk Management  
Corporate Governance Services  
T +49 30 2068-3817  
sotremba@kpmg.com

### Marcel Etschenberg

Rechtsanwalt, Partner, Forensic  
Corporate Governance Services  
T +49 89 9282-6401  
metschenberg@kpmg.com

### Markus Domin

Director, Forensic  
Corporate Governance Services  
T +49 711 9060-42246  
markusdomin@kpmg.com

[www.kpmg.de/socialmedia](http://www.kpmg.de/socialmedia)

[www.kpmg.de](http://www.kpmg.de)



Die enthaltenen Informationen sind allgemeiner Natur und nicht auf die spezielle Situation einer Einzelperson oder einer juristischen Person ausgerichtet. Obwohl wir uns bemühen, zuverlässige und aktuelle Informationen zu liefern, können wir nicht garantieren, dass diese Informationen so zutreffend sind wie zum Zeitpunkt ihres Eingangs oder dass sie auch in Zukunft so zutreffend sein werden. Niemand sollte aufgrund dieser Informationen handeln ohne geeigneten fachlichen Rat und ohne gründliche Analyse der betreffenden Situation.

© 2020 KPMG AG Wirtschaftsprüfungsgesellschaft, ein Mitglied des KPMG-Netzwerks unabhängiger Mitgliedsfirmen, die KPMG International Cooperative („KPMG International“), einer juristischen Person schweizerischen Rechts, angeschlossen sind. Alle Rechte vorbehalten. Der Name KPMG und das Logo sind eingetragene Markenzeichen von KPMG International.