

## Ihre Herausforderung

Es wird **schnelles, flexibles Handeln** erwartet. Zugleich sind auch Beamte und Angestellte von der Infektionswelle betroffen. Um all dem begegnen zu können, ist oftmals eine **Veränderung der (Arbeits-) Organisation notwendig (HR-Transformation)**.

Diese sollte mit der **erforderlichen HR-Expertise** und **rechtssicher** umgesetzt werden.

## Die zentralen Fragestellungen

- Inwiefern ist eine Veränderung der (Arbeits-) Organisation notwendig, um der Krise bestmöglich begegnen zu können?
- Wie kann schnelles und flexibles Handeln in und nach der Krise ermöglicht werden?
- Wie können digitale Personalprozesse implementiert werden?
- Welches sind die Grundsteine einer ganzheitlichen Digitalisierungsstrategie?
- Welche (arbeits-)rechtlichen Aspekte sind bei einer HR-Transformation zu betrachten?

## Die grundlegenden Risikofaktoren



Verantwortungsvolle und rechtssichere Mitarbeiterkommunikation/-Information



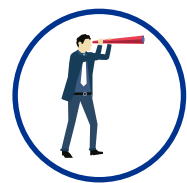
Sicherstellung der Funktionen von Personalprozessen



Arbeitszeitmodelle



Rechtssicherheit bei virtueller Teamarbeit



Führung auf Distanz

## Unser Lösungsansatz

KPMG Law und die HR-Excellence-Kollegen der KPMG AG begleiten Sie im **HR-Transformationsprozess** und unterstützen Sie in Themenstellungen wie beispielsweise:

- Entwicklung einer verantwortungsbewussten und rechtssicheren **Mitarbeiterkommunikation/-information**
- Neustrukturierung und Optimierung der **internen Personalprozesse**
- Konzeption und Implementierung **digitaler Prozesse** auf Basis einer **Digitalisierungsstrategie**
- Konzeption und Entwicklung von **flexiblen Arbeitszeitmodellen**
- Entwicklung und Umsetzung von **mobiler Arbeit**
- Entwicklung und Befähigung von Führungskräften in erfolgreichen Methoden zur **Führung auf Distanz**

Wir beraten

- unter Berücksichtigung des **rechtlichen Rahmens**
- auf Basis von **ausgeprägter HR-Transformationsexpertise**
- unter Berücksichtigung der **technischen Möglichkeiten und Erfordernisse**\*

## Warum KPMG?

- KPMG verfügt über ein Team aus Experten, das Ihnen mit relevantem Branchenwissen bei der Bewältigung der wirtschaftlichen Effekte außergewöhnlicher Situationen zur Seite steht
- Wir entwickeln mit Ihnen die geeignete Kommunikation mit relevanten Stakeholdern
- Wir stehen für schnelle Ergebnisse und Verlässlichkeit hinsichtlich Transparenz und Belastbarkeit

## Ihr Nutzen

- Einführung einer zeitgemäßen, digitalen (Arbeits-) Organisation
- Verlässliche und vertrauenswürdige Unterstützung durch erfahrene Experten bei HR-Transformationsprozessen
- Ermöglichung einer professionellen Mitarbeitskommunikation
- Nutzung digitaler Personalprozesse
- Rechtssicherheit

\* Die Rechtsdienstleistungen werden durch die KPMG Law Rechtsanwalts-gesellschaft mbH erbracht.

## Ihre Ansprechpartner

KPMG Law Rechtsanwalts-gesellschaft mbH



### Peter Lamers

Partner, Rechtsanwalt, Public Sector  
T +49 20 1125844-9110  
plamers@kpmg-law.com



### Nikolai Fritsche

Senior Manager, Rechtsanwalt, Public Sector  
T +49 91 180092-9936  
nfritsche@kpmg-law.com

KPMG AG  
Wirtschaftsprüfungsgesellschaft



### Carsten Wember

Partner, Audit HR Excellence  
T +49 211 475-7655  
carstenwember@kpmg.com



### Elena Roth

Manager, Audit HR Excellence  
T +49 30 2068-2302  
eroth@kpmg.com

Die enthaltenen Informationen sind allgemeiner Natur und nicht auf die spezielle Situation einer Einzelperson oder einer juristischen Person ausgerichtet. Obwohl wir uns bemühen, zuverlässige und aktuelle Informationen zu liefern, können wir nicht garantieren, dass diese Informationen so zutreffend sind wie zum Zeitpunkt ihres Eingangs oder dass sie auch in Zukunft so zutreffend sein werden. Niemand sollte aufgrund dieser Informationen handeln ohne geeigneten fachlichen Rat und ohne gründliche Analyse der betreffenden Situation. Unsere Leistungen erbringen wir vorbehaltlich der berufsrechtlichen Prüfung der Zulässigkeit in jedem Einzelfall.

© 2020 KPMG AG Wirtschaftsprüfungsgesellschaft, ein Mitglied des KPMG-Netzwerks unabhängiger Mitgliedsfirmen, die KPMG International Cooperative („KPMG International“), einer juristischen Person schweizerischen Rechts, angeschlossen sind. Alle Rechte vorbehalten. Printed in Germany.