

Ihre Herausforderung

Resilienz ist die Fähigkeit, Krisen zu meistern und diese auch für Wachstum zu nutzen. Das gilt für Personen ebenso wie für Organisationen.

- Eine resiliente Behörde kann **auf Unerwartetes schnell und flexibel reagieren** und dabei alle notwendigen Stakeholder - auch Externe - einbeziehen
- Die Covid-19-Pandemie hat gezeigt, dass nicht alle Behörden und Organisationen des öffentlichen Sektors über **resiliente Strukturen und belastbare IT-Ausstattung** verfügen.

Um die Krise optimal zu meistern, sind **resiliente Strukturen zu überprüfen und bei Bedarf anzupassen.**

Die zentralen Fragestellungen

- Welche Maßnahmen und Schritte sind nutzwenig, um resiliente Strukturen für Behörden zu schaffen?
- Wie können Behörden zukünftig schnell und flexibel reagieren?
- Welche IT-Ausstattung ist notwendig, um auf zukünftig handlungsfähig und effizient zu sein?
- Wie können Strukturen auf Resilienz geprüft und gegebenenfalls angepasst werden?
- Inwiefern müssen Strategien auf ein krisenbedingt verändertes Marktumfeld geändert werden?
- Wie kann eine ausreichende Kapitalausstattung langfristig sichergestellt werden?

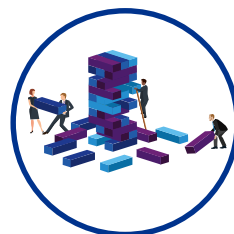
Die grundlegenden Risikofaktoren



Schnelle und flexible Reaktionsfähigkeit



Fehlender resiliente Strukturen und belastbare IT-Ausstattung



Strategische Ausrichtung



Langfristig ausreichende Kapitalausstattung

Unser Lösungsansatz

Organisations-Resilienz benötigt **Strukturen, Meldewege, Netzwerke, IT-Unterstützung** und die Beachtung einer **sozialen Komponente**:

- Für die drei **Resilienz-Themen Monitoring, Lagefeststellung und Notfallplan-Prozess** werden Anforderungen und Rahmenbedingungen ermittelt sowie Änderungsbedarfe abgeleitet
- Der Aufbau sozialer Komponenten ist dabei ebenso von Bedeutung wie die Entwicklung von klaren Regeln zur Steuerung bei unklaren Meldungen

Ebenfalls sind **ökonomische Faktoren** zu berücksichtigen. Dazu gehören:

- Erhebung relevanter Erfolgsfaktoren im Markt- und Wettbewerbsvergleich, **Überprüfung der aktuellen Strategie** und Unterstützung bei der **Entwicklung von Handlungsoptionen zur dauerhaften Bewältigung der Krisensituation**
- Unterstützung bei der **Suche nach strategischen Partnern** zur Flankierung einer teilweisen Neuausrichtung und Zuführung externen Kapitals

Warum KPMG?

- KPMG verfügt über ein Team aus Experten, das Ihnen mit relevantem Branchenwissen bei der Bewältigung der wirtschaftlichen Effekte außergewöhnlicher Situationen zur Seite steht
- Wir entwickeln mit Ihnen die geeignete Kommunikation mit relevanten Stakeholdern
- Wir stehen für schnelle Ergebnisse und Verlässlichkeit hinsichtlich Transparenz und Belastbarkeit

Ihr Nutzen

- Professionell geprüfte Strukturen, um passgenaue Lösungen für resiliente Strukturen zu schaffen
- Berücksichtigung ökonomischer, sozialer und ökologischer Faktoren
- Optimierte Reaktionsfähigkeit
- Individuell angepasste IT-Ausstattung für eine gesteigerte Effizienz und die Gewährleistung der Handlungsfähigkeit
- An das krisenbedingt veränderte Marktumfeld angepasste strategische Ausrichtung
- Langfristige Sicherstellung der Kapitalausstattung

Ihre Ansprechpartner

KPMG AG
Wirtschaftsprüfungsgesellschaft



Wilhelm Dolle

Partner, Head of Cyber Security
T +49 30 2068-2323
wdolle@kpmg.com



Dr. Irina Eckardt

Director, Public Sector
T +49 30 2068-2821
ieckardt@kpmg.com



Alexander Geschonneck

Partner, Corporate Governance Services
T +49 30 2068-1520
ageschonneck@kpmg.com



Dr. Steffen Wagner

Partner, Deal Advisory
T +49 69 9587-1507
steffenwagner@kpmg.com