



# Finance as a Service

**KPMG Managed Services**



# すべての業務を自ら実施する必要がありますか？

## 業務のアウトソーシングとコスト節約を同時に実現

ビジネスの焦点が何であれ、財務領域が機能しない場合、ビジネスは重要な影響を受けます。規制に関する要求事項の増加により、これまで以上に多くの資金を財務領域に投資する必要がありますが生じていますが、一方で、多くの企業がコアビジネスのために資金を活用したいと考えています。時間とお金を節約する簡単な方法は、税務申告、財務報告、法定財務諸表の作成等の標準的な業務を外部パートナーにアウトソースすることです。KPMGでは、貴社のビジネスにとって、最適なソリューションを提供しております。Finance as a Serviceの各モジュールをご参照いただければと思います。

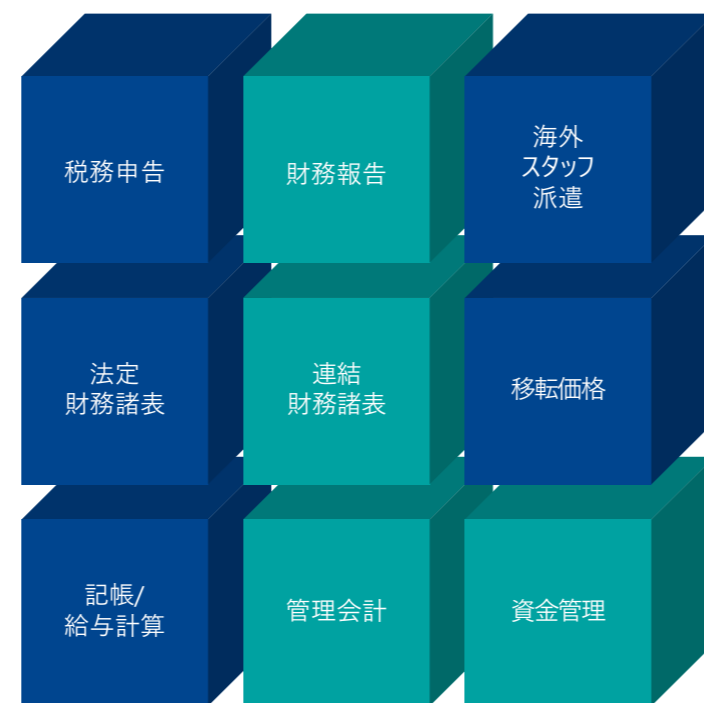
1

### 貴社の課題

- 人材不足/必要な専門知識の習得-
- 運用コストの増加
- 財務領域のコスト削減/生産性の向上
- リスクの最小化とコンプライアンスの確保
- デジタル化投資の遅れ
- コアビジネスへの集中

2

### Finance as a Serviceの各モジュール



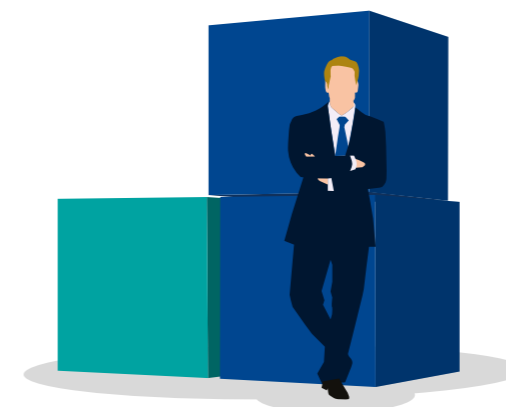
■ 税務関連サービス

■ 監査関連サービス

3

### 貴社における利点

- コアビジネスではないものの重要な機能に関する業務量の緩和
- 検証済みの効率的なプロセスとシステム
- チーム指向のコラボレーションモデルでの業務
- 信頼性とコスト節約
- 拡張性のある能力と専門知識
- 透明性のある価格設定と柔軟な契約モデル



#### 税務申告

所得税とVATの申告、VAT事前申告、延長申請、イントラスタートとEU域内取引レポートを作成いたします。



#### 財務報告

年次報告書とコベナンツレポートを作成いたします。



#### 海外スタッフ派遣

人事、税務、法務の観点から、計画から帰任に至るまで、スタッフの海外派遣に関するすべての業務を支援いたします。



#### 法定財務諸表

本サービスには、各勘定科目の調整、貸借対照表、損益計算書および注記の作成、ならびにマネジメントレポート支援および株主決議案の策定に関する助言を含んでおります。



#### 連結財務諸表

連結貸借対照表と損益計算書、およびキャッシュフロー計算書の作成、HGB、IFRS、およびUS-GAAPに基づくグループレポート、監査の一環としてのマネジメントレポートの作成を支援いたします。



#### 移転価格

移転価格の構想、決定、文書化および税務調査中の対応を支援いたします。



#### 記帳/給与計算

記帳をはじめとする会計関連業務と各種分析業務をサポートいたします。また、必要に応じて、給与計算も、認められる範囲でサポートいたします。



#### 管理会計

会社のKPI開発、予算に関するサポート、目標/実際の差異の分析、リスクの特定と最適化に向けた可能性の検討を支援いたします。



#### 資金管理

流動性計画、キャッシュアップリングと予測、支払処理、通貨管理、金利リスク管理、原材料価格管理およびエネルギー価格管理を支援いたします。

注：各サービスにつきましては、独立性等の観点から、提供可能な範囲を確認する必要があります。

# 自社で対応しますか、それとも、アウトソースしますか？

## KPMGのサービスについて

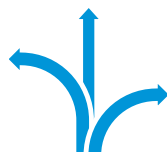
業務の専門化と分業は、ますます複雑化する環境において非常に重要です。そのため、多くの企業の戦略的プロジェクトでは、アウトソーシングが重要な役割を担っています。一方で、適切なパートナーを見つけることは困難な場合があります。KPMGでは、各専門分野において合理的で多目的なソリューションを提供しており、貴社におけるご検討の一助となれば幸いです。



### 合理的なアーキテクチャ

私たちが提供するサービスは、すべての企業はユニークである、という前提のもとで構築されています。

- KPMGのサービスはモジュールごとに分かれているため、アウトソースする機能の状況（すべての機能または部分的な機能）にかかわらず、適切なサービスの提供が可能です。
- KPMGのサービスは柔軟に拡張できるため、貴社のビジネス展開に合わせた調整が可能です。
- KPMGのサービスは、各分野にまたがる専門家と機能的な知識を、他の多くの要素と組み合わせるプラットフォームで構成されています。これには、様々なオペレーティングモデル、プロセス、システム、リスクとコンプライアンスの専門知識、そしてデータ分析といった要素が含まれます。



### 柔軟なサービスモデル

アウトソーシングは、する/しないという二者択一のものではありません。KPMGは、あらゆるサポートを前提に、貴社に適したモデルを開発いたします。

- **共同ソーシングモデル**：納税申告等の小さな業務から、チーム単位の業務に至るまで、多くの業務のアウトソースが可能です。
- **インキュベーターモデル**：知識をすばやく吸収したい場合、貴社において新しい機能を実装する必要がある場合、KPMGのコンサルタントが初日から現場でサポートし、すぐに活用できるプロセスとシステムの専門知識とツールを提供します。オペレーティングモデルは、貴社スタッフのトレーニング中に実装され、コンサルタントは日常業務から徐々にフェードアウトいたします。
- **従量課金モデル**：サービスモジュールの多くは、すぐに活用できる個別のソリューションとしてご利用いただけます。一部のサービスについては、[www.kpmg.de/directservices](http://www.kpmg.de/directservices) (kpmgダイレクトサービス)からもご確認いただけます。



### パートナーとしてのKPMG

大手コンサルティング企業として、KPMGはデジタル化、データ分析、自動化等のメガトレンドに注力しており、メンバーの知識とプロセス・システムを強化しています。

本サービスにおいて、適切な専門知識と能力を提供するとともに、税務、法務、監査、コンサルティング、およびディールアドバイザーといった各分野にまたがる専門チームが、貴社におけるスムーズな移行、変革、運用を確実にサポートいたします。

KPMGは、明確な関係、つまり、透明性のあるビジネスモデル、明確な責任、直接的なコミュニケーション、信頼できるコンタクトパートナーのもと、貴社をサポートいたします。

KPMGのサービスの詳細につきましては、以下をご参照ください。

[www.kpmg.de/managedservices](http://www.kpmg.de/managedservices)

オンラインショップにつきましては、以下をご参照ください。

[www.kpmg.de/directservices](http://www.kpmg.de/directservices)

## Kontakt

KPMG AG  
Wirtschaftsprüfungsgesellschaft

### **Susanne Hüttemann**

Partner, Tax  
T +49 69 9587-2215  
[shuettemann@kpmg.com](mailto:shuettemann@kpmg.com)

### **Daniel Kühenthal**

Director, Audit – Finance Advisory  
T +49 221 2073-5561  
[dkuehlenthal@kpmg.com](mailto:dkuehlenthal@kpmg.com)

### **Dr. Metin Yilmaz**

Director, Markets  
T +49 221 2073-5344  
[metinyilmaz@kpmg.com](mailto:metinyilmaz@kpmg.com)

[www.kpmg.de](http://www.kpmg.de)

[www.kpmg.de/socialmedia](http://www.kpmg.de/socialmedia)



The information contained herein is of a general nature and is not intended to address the circumstances of any particular individual or entity. Although we endeavour to provide accurate and timely information, there can be no guarantee that such information is accurate as of the date it is received or that it will continue to be accurate in the future. No one should act on such information without appropriate professional advice after a thorough examination of the particular situation. Some or all of the services described herein may not be permissible for KPMG audit clients and their affiliates or related entities.

© 2020 KPMG AG Wirtschaftsprüfungsgesellschaft, a corporation under German law and a member firm of the KPMG global organization of independent member firms affiliated with KPMG International Limited, a private English company limited by guarantee. All rights reserved. The KPMG name and logo are trademarks used under license by the independent member firms of the KPMG global organization.