



# Datengetriebenes Tax Compliance Management



# Datengetriebenes Tax CMS mit TIS und Impero

## Bedeutung eines Tax-Compliance-Management-Systems

Unternehmen müssen immer größere Datenmengen managen, dabei ihre steuerlichen Pflichten erfüllen und hinsichtlich der steigenden regulatorischen Anforderungen auf dem Laufenden bleiben. Das erfordert einen ständigen Überblick über Steuererisiken, automatisierte Verfahren zum Umgang mit großen Datenmengen und eine effektive Überwachung der Kontrollsysteme im Steuerbereich.

Ein Tax-Compliance-Management-System, angemessen ausgestaltet und wirksam gelebt, trägt wesentlich dazu bei, Steuererisiken stets rechtzeitig zu identifizieren, nachhaltig zu vermeiden und so auch Haftungsrisiken zu senken.

## Wie zukunftsfähig ist Ihr Tax-Compliance-Management-System (TAX CMS)?

Für viele Unternehmen ist die Einrichtung eines wirksamen und effizienten Tax CMS eine Herausforderung – nicht zuletzt mit Blick auf die indirekten Steuern. Aufgrund der großen Anzahl von Transaktionen, die hier entstehen, ist deren regelmäßige Kontrolle aufwendig. Personelle Kapazitäten stehen für diese komplexen und zeitintensiven Prüfungen jedoch oft nicht zur Verfügung. Die modernen Geschäftsprozesse mit analogen Methoden abzubilden, ist kaum mehr möglich. Häufig ist auch nur unzureichendes Wissen über die relevanten Daten vorhanden. Schwachstellen können so über Jahre hinweg unentdeckt bleiben und zu hohen Risiken führen.

## Herausforderungen der Risikominimierung in den steuerrelevanten Prozessen

- steigende Komplexität der steuerrelevanten Prozesse
- zunehmende Bedeutung von Formalien und Prozessen
- steigendes Datenvolumen
- heterogene Systemlandschaft im ERP-System
- verschiedene Geschäftsbereiche mit unterschiedlichen steuerrelevanten Risiken

## Datengetriebenes Tax-Compliance-Management-System

Lernen Sie unser datengetriebenes Tax-Compliance-Management-System kennen. Gemeinsam mit unserem Kooperationspartner Impero haben wir eine Kombination aus einer webgestützten Compliance-Lösung und unserer Tax Intelligent Solution (TIS) entwickelt. Damit gelingt die schnelle und ressourcenschonende Sicherstellung Ihrer Tax Compliance dank effizienter Kontrolldurchführung und Kontrolldokumentation – und das bei permanenter Aktualität des Systems.

# TIS und Impero – eine starke Kombination

## Massendatenanalysen mit der KPMG Tax Intelligence Solution (TIS)

TIS ist ein von KPMG entwickeltes Massendatenanalyse-Tool zur Betrachtung und Kontrolle aller steuerrelevanten Prozesse im Unternehmen. Mittels einmaliger oder kontinuierlicher Analysen werden Unstimmigkeiten in den Daten aufgedeckt und zur Weiterbearbeitung in Impero bereitgestellt.

Analysen mithilfe der KPMG Tax Intelligence Solution (TIS) bieten die Möglichkeit, die Auswirkungen bekannter Probleme zu quantifizieren und fehlerhafte Daten zu identifizieren. Regelmäßige Kontrollen beugen unangenehmen Erkenntnissen im Rahmen einer Betriebsprüfung vor und sind ein wesentlicher Baustein einer modernen, technologieaffinen Tax Compliance. KPMG kombiniert mit der TIS die Expertise aus Steuerberatung und modernen Datenanalyse- und Datenvisualisierungstools, um genau die Informationen bereitzustellen, die für Ihr Unternehmen von Relevanz sind.

## Workflow Management mit Impero

Impero ist die benutzerfreundliche Compliance-Management-Plattform unseres Kooperationspartners Impero A/S zur Digitalisierung des Tax-CMS-Workflows. Die Ergebnisse aus TIS können unkompliziert in das System übertragen, Handlungsempfehlungen abgeleitet und im System bearbeitet werden. Auf diese Weise gelingt es, Steuerrisiken zu senken und Optimierungspotenziale zu heben.

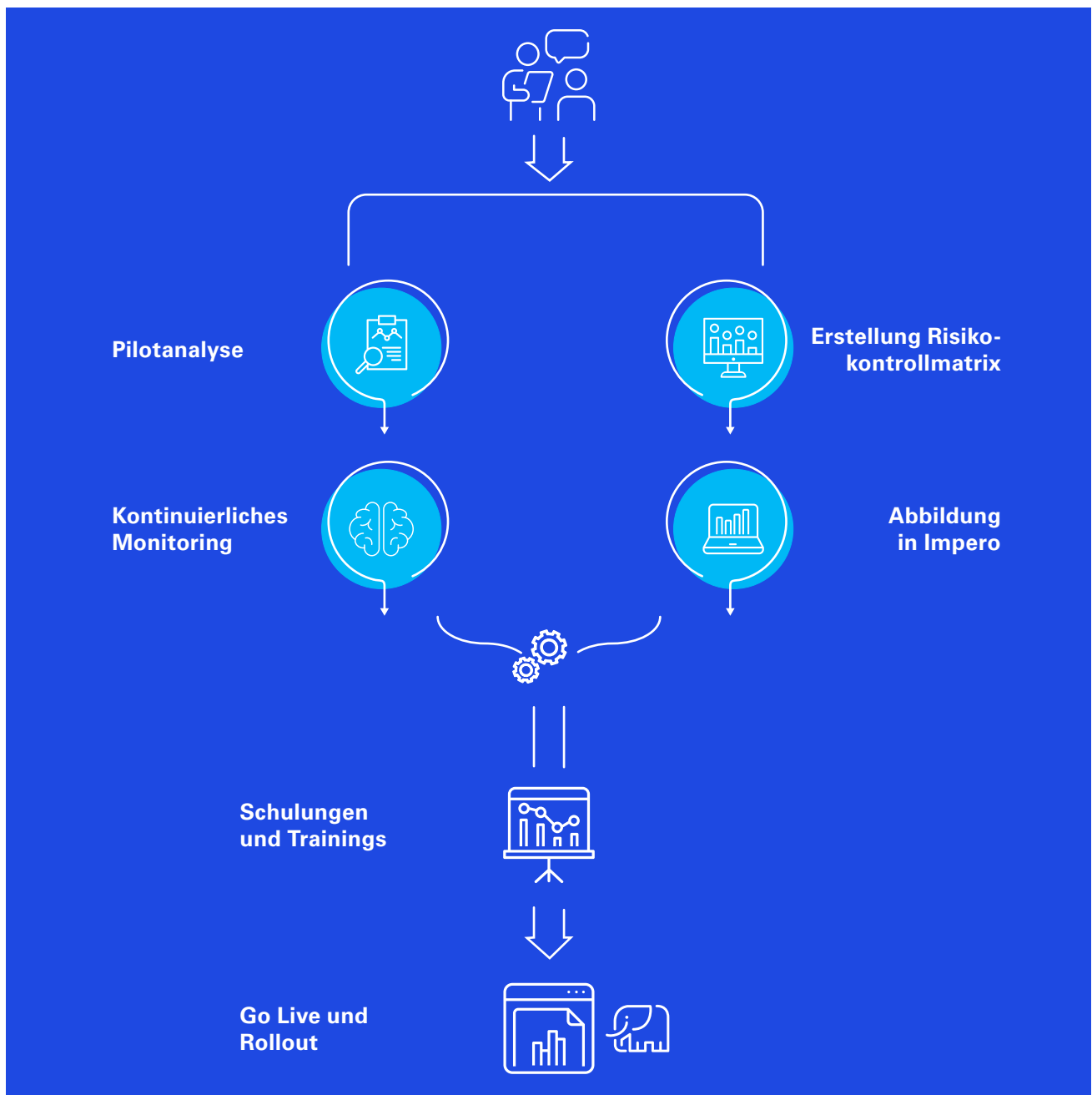
**Die Kombination und Integration von TIS und Impero ermöglicht ein datengetriebenes Tax Compliance Management. Mit TIS und Impero machen Sie Ihr Tax CMS noch effizienter und digitaler.**

# Funktionsweise des Tax Compliance Managements mit TIS und Impero

## Implementation

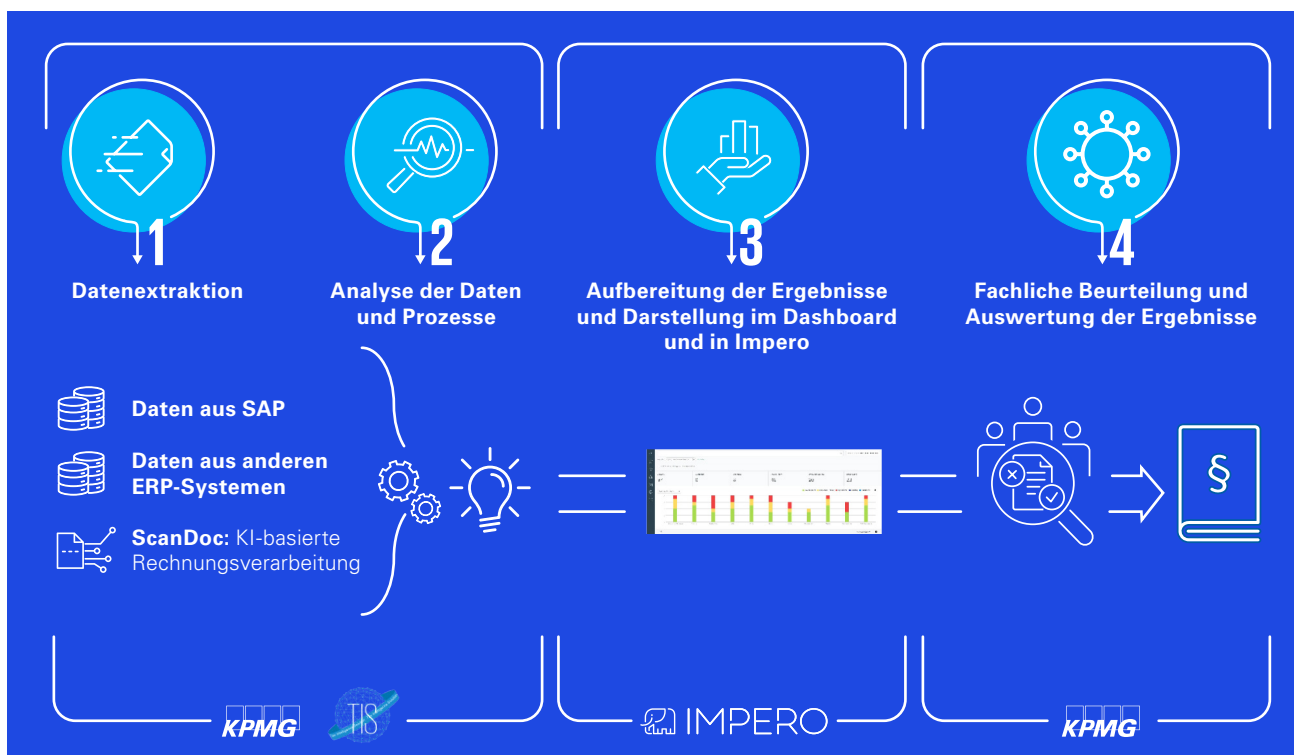
TIS in Verbindung mit Impero lässt sich schnell und flexibel in Ihre Umgebung implementieren, entweder direkt in Ihre bestehenden Prozesse oder nahtlos als Managed Service von KPMG. Profitieren

Sie von flexiblen Lösungsansätzen anstelle eines starren One-Size-Fits-All-Approachs: Wählen Sie die für Sie passenden Pakete und Lösungsansätze sowie die entsprechenden Inhalte bedarfsgerecht aus.



## Automatisierte Tax Compliance

Das automatisierte Tax Compliance Management erfolgt in vier Schritten:



### 1. Datenextraktion:

Im ersten Schritt erfolgt die Datenextraktion. Dazu lassen sich SAP- und andere ERP-Systeme, aber auch digitalisierte Rechnungsdokumente (Scans) ganz einfach anbinden.

### 2. Analyse der Daten und Prozesse:

Im zweiten Schritt identifizieren Analysen auf Basis des KPMG-Routinenkatalogs in transaktionalen Massendaten automatisch und treffsicher Unstimmigkeiten. Abhängig vom gewählten Projektansatz kann die fachliche Beurteilung und Auswertung der Ergebnisse gemeinsam mit unseren Tax-Expert:innen durchgeführt werden.

### 3. Aufbereitung der Ergebnisse und Darstellung:

Im dritten Schritt werden aus TIS alle relevanten Informationen in Impero oder Microsoft BI überführt, um eine Evaluierung der Ergebnisse zu ermöglichen. Grafische Aufbereitungen (Dashboards) sorgen für eine hohe Transparenz.

### 4. Ableitung von Handlungsimpulsen:

Abschließend lassen sich aus den Ergebnissen der Analysen klare Handlungsimpulse ableiten.

### Zu den umsatzsteuerlichen Fokusthemen des von KPMG entwickelten Routinekatalogs zählen:

- Vollständigkeitsprüfung
- Zeitpunktanalysen
- Analysen der Warenbewegung
- Logische Prüfung materieller Ungenauigkeiten
- Analysen der verwendeten Umsatzsteuer-identifikationsnummern
- Statistische Prüfungen
- Technische Prüfungen

Wir bieten Ihnen maßgeschneiderte Lösungen, die genau die Schwachstellen identifizieren, die für Sie wichtig sind: Dafür sorgen unsere individuell kombinierbaren Analysepakete sowie die Anpassung der Prüfroutinen auf individuelle Systemanforderungen.

## Vorteile eines datengetriebenen Tax CMS

- ✓ Identifikation steuerlicher Risiken in transaktionalen Daten und Stammdaten durch Big-Data-Analysen
- ✓ Einfache und effiziente Bearbeitung der Anomalien in der Workflow-Lösung Impero
- ✓ Einbettung einer kontinuierlichen Datenanalyse in das Tax-Compliance-Management-System ohne komplexe IT-Projekte
- ✓ Schaffung von Transparenz über Transaktionen
- ✓ Sicherstellung einer korrekten Steuererklärung durch Massendatenanalysen



# Haben wir Ihr Interesse geweckt?

Bei Fragen rund um ein individuell angepasstes datenbasiertes Tax CMS beraten wir Sie gerne und zeigen, wie Sie Ihre umsatzsteuerlichen und zollrechtlichen Risiken minimieren, Ihre nationalen und internationalen Waren- und Dienstleistungsströme bestmöglich gestalten und Einsparpotenziale bei den Verbrauchssteuern identifizieren können.

Profitieren Sie von unserer Erfahrung aus der Zusammenarbeit mit zahlreichen Unternehmen unterschiedlicher Branchen und Größen.

Unser Team verknüpft langjährige Expertise und Expertise aus den Bereichen Steuerberatung und Data & Analytics. Damit schaffen wir Synergien und Lösungen für die Herausforderungen der Gegenwart und der Zukunft.

Starten Sie mit einer Initialanalyse und lassen Sie Daten zu Erkenntnissen werden. Sprechen Sie uns an.



# Kontakt

KPMG AG  
Wirtschaftsprüfungsgesellschaft



**Nancy Schanda**

Partnerin, Head of VAT Technology  
T +49 69 9587-1278  
nschanda@kpmg.com



**Christian Stender**

Partner, Head of Tax Innovation & Technology  
T +49 211 475-6158  
cstender@kpmg.com



**Andreas Fachinger**

Partner, Lighthouse Germany – Digital  
Lighthouse, Data & Analytics Solutions  
T +49 621 4267-764  
afachinger@kpmg.com

Einige oder alle der hier beschriebenen Leistungen sind möglicherweise für KPMG-Prüfungsmandanten und deren verbundene Unternehmen unzulässig.

[www.kpmg.de](http://www.kpmg.de)

[www.kpmg.de/socialmedia](http://www.kpmg.de/socialmedia)



Die enthaltenen Informationen sind allgemeiner Natur und nicht auf die spezielle Situation einer Einzelperson oder einer juristischen Person ausgerichtet. Obwohl wir uns bemühen, zuverlässige und aktuelle Informationen zu liefern, können wir nicht garantieren, dass diese Informationen so zutreffend sind wie zum Zeitpunkt ihres Eingangs oder dass sie auch in Zukunft so zutreffend sein werden. Niemand sollte aufgrund dieser Informationen handeln ohne geeigneten fachlichen Rat und ohne gründliche Analyse der betreffenden Situation.

© 2023 KPMG AG Wirtschaftsprüfungsgesellschaft, eine Aktiengesellschaft nach deutschem Recht und ein Mitglied der globalen KPMG-Organisation unabhängiger Mitgliedsfirmen, die KPMG International Limited, einer Private English Company Limited by Guarantee, angeschlossen sind. Alle Rechte vorbehalten. Der Name KPMG und das Logo sind Marken, die die unabhängigen Mitgliedsfirmen der globalen KPMG-Organisation unter Lizenz verwenden.