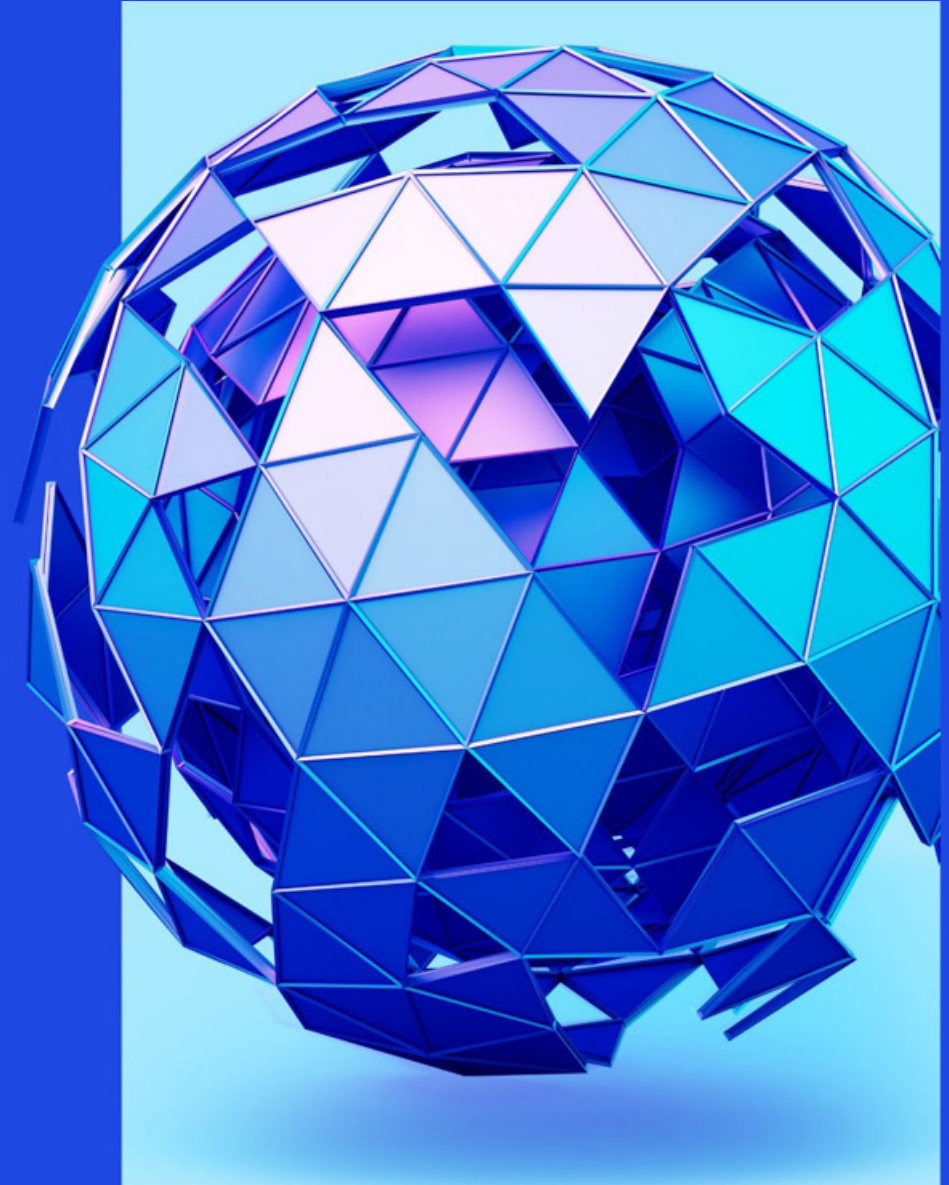


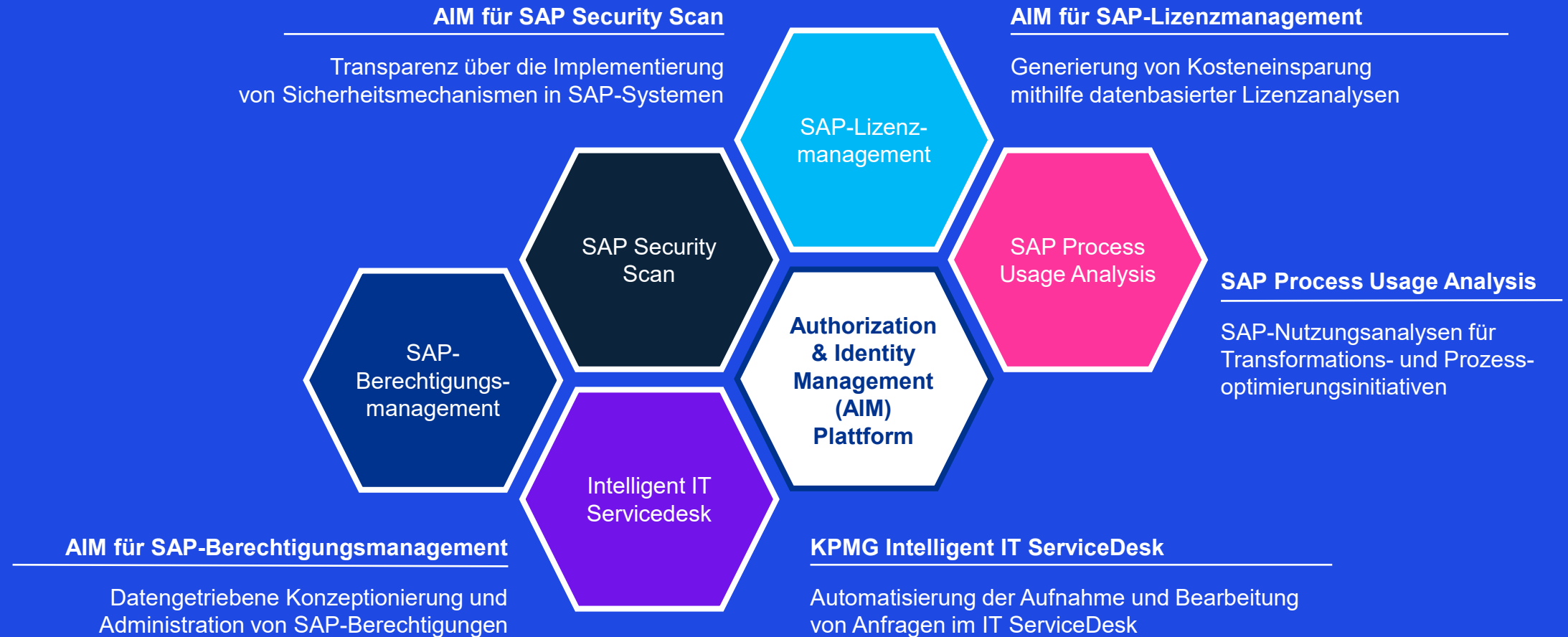


Datengetriebene Lösung für das SAP Berechtigungs- und Lizenzmanagement

Authorization & Identity Management



Datengetriebenes Lösungsportfolio für SAP-Transformationen



AIM für SAP-Berechtigungsmanagement



Herausforderung

- Berechtigungen unterliegt hohen Anforderungen an externe und interne Compliance-Vorgaben
- Wechselnde Anforderungen aus dem Fachbereich führen zu einem hohen Administrationsaufwand
- Die Umstellung auf S/4HANA erfordert Änderungen im Fiori- und Berechtigungsmanagement

Unsere Lösung

- ✓ SAP-Stamm- und Nutzungsdaten werden hinsichtlich Compliance-, Prozess-, Benutzer- und Rollenmanagement analysiert
- ✓ Datengetriebene Eliminierung von Zugriffsrisiken sowie Ausrichtung an gesetzlichen und internen Compliance-Vorgaben
- ✓ Die datengetriebene Lösung beinhaltet die bewährten KPMG-Methoden, Best-Practices sowie unser Expertenwissen und reduziert Projektaufwände bis zu 80 %



Ihre Vorteile

Die toolgestützte und innovative Methodik stellt ein risikoorientiertes SAP-Berechtigungsmanagement sicher und ermöglicht es, Ihre S/4HANA-Einführung ressourcenschonend umzusetzen

AIM für SAP-Lizenzmanagement

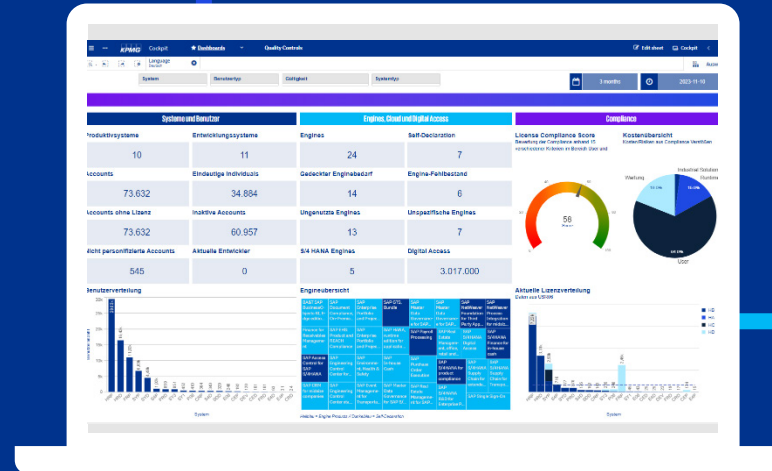


Herausforderung

- Durchführung einer Selbstvermessung resultiert in organisatorischen Mehraufwänden und zusätzlichen Lizenzkosten
- Fehlende Transparenz über die installierten und tatsächlich genutzten Softwares, indirekte Nutzung sowie vorhandene Lizenzinventare und -bestimmungen
- Investitionssicherheit & Lizenzstrategie beim Wechsel auf S/4HANA-Lizenzen

Unsere Lösung

- ✓ Nutzen Sie unsere datenbasierte Analysemethodik, um Risiken frühzeitig zu identifizieren und finanzielle Potenziale zu heben
- ✓ Technische und finanzielle Dashboards unterstützen die kontinuierliche Steuerung der Lizenzen im Einkauf und Controlling
- ✓ Kostensimulation für die Umwandlung auf S/4HANA-Lizenzen für die Entscheidung eines passenden Zeitpunktes und eines Lizenz- und Vertragsmodells



**~20 %
Kosteneinsparung**



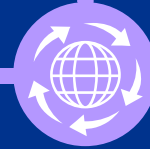
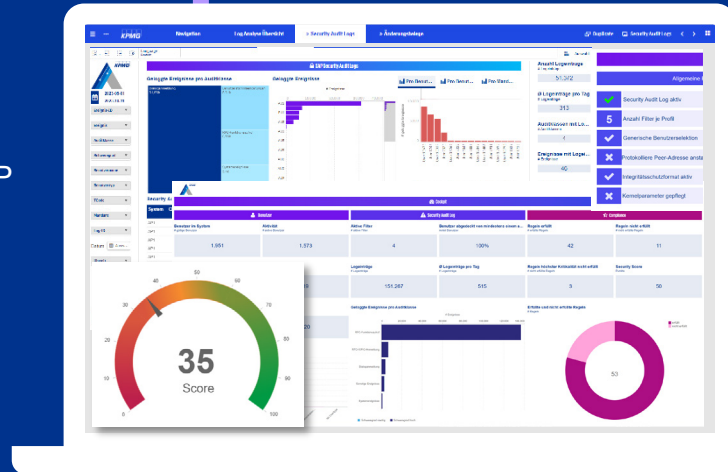
Ihre Vorteile

Als Ergebnis der Analyse erhalten Sie eine optimierte Lizenzsituation und die dazugehörigen technischen und finanziellen Dashboards für die kontinuierliche Planung, Überwachung und Steuerung Ihrer Finanzkennzahlen

AIM für SAP Security Scan

Unsere Lösung

- ✓ Datengetriebene Analyse von Sicherheitsrisiken und Verbesserungspotenzialen relevanter Einstellungen in SAP
- ✓ Berücksichtigung der Empfehlungen des SAP Security Baseline Templates sowie Erweiterungen durch KPMG Better Practices
- ✓ Überprüfung der:
 - SAP-Profilparameter
 - SAP-Security-Audit-Log-Konfiguration
 - SAP-Standardbenutzern
 - Sicherheitsrelevanten Berechtigungen



Herausforderung

- Ein Überblick über die Qualität der Sicherheitskonfiguration eines SAP-Systems ist ohne technische Hilfsmittel kaum zu erreichen.
- Die Vielzahl an Profilparametern und ihre unterschiedlichen Ausprägungsmöglichkeiten erfordern hohen manuellen Aufwand und dediziertes Security Know-How bei ihrer Bewertung.
- Komplexe Sicherheitswerkzeuge eines Systems wie beispielsweise der SAP Security Audit Log erfordern die Auswertung zusätzlicher Datenquellen.



Ihre Vorteile

Die toolgestützte Methodik minimiert manuelle Aufwände, erhöht mit Hilfe eines Dashboards zeitnah die Transparenz über die aktuelle Sicherheitskonfiguration Ihres SAP-Systems und ermöglicht dadurch die Planung geeigneter Maßnahmen.

KPMG Intelligent IT ServiceDesk

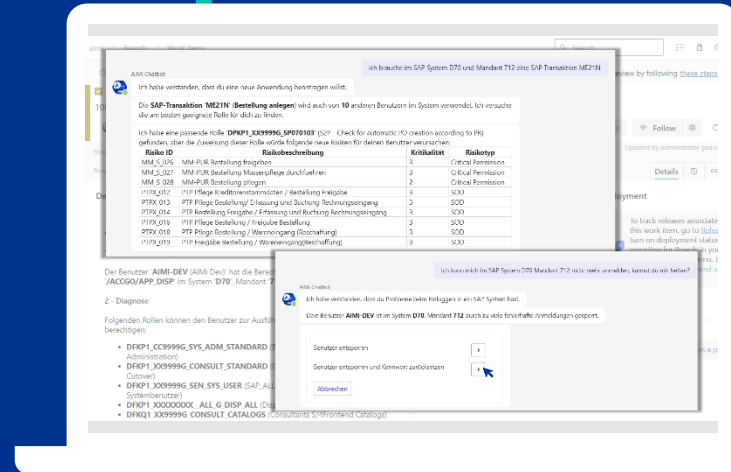


Herausforderung

- Fehlende IT-Ressourcen führen bei der Bearbeitung von Service Requests zu langen Bearbeitungszeiten
- Hoher Personalaufwand für einfache Aufgaben im 1st- und 2nd-Support
- Eine schlechte Ticketqualität sorgt für Unzufriedenheit im Fachbereich und in der IT

Unsere Lösung

- ✓ KPMG Intelligent IT ServiceDesk unterstützt Sie bei der Automatisierung Ihrer bestehenden Serviceprozesse und der Integration digitaler Assistenten in Ihre IT-Landschaft
- ✓ Mit dem Chatbot bietet die Lösung vorgefertigte Use Cases im Umfeld des SAP User & Access Managements an, mit denen Sie schnell Erfolge erzielen können



Ihre Vorteile

Die Nutzung von Self-Service Chatbots entlastet die begrenzten Ressourcen in der IT, steigert die Servicequalität für Ihre Mitarbeitenden und senkt dadurch auch langfristig Kosten

70% Automatisierungspotential bei IT Service Requests

SAP Process Usage Analysis

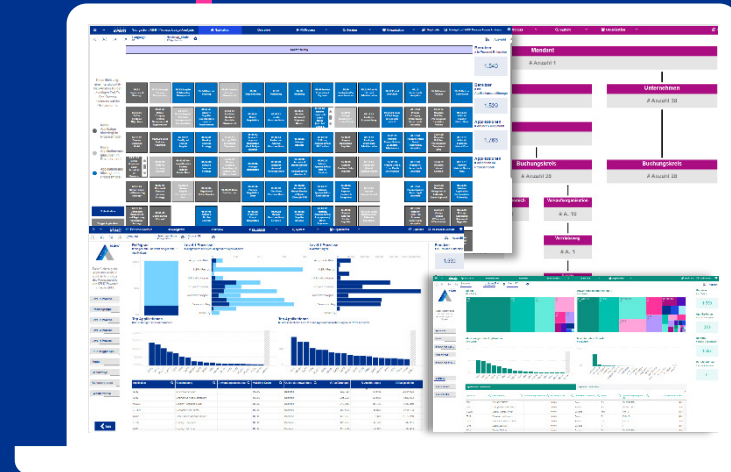


Herausforderung

- Anstehende S/4HANA Transformations- oder Prozess-Excellence-Vorhaben
- Fehlende Transparenz über verwendete SAP-Geschäftsprozesse im Unternehmen
- Keine detaillierte Übersicht über die SAP-Systemnutzung

Unsere Lösung

- ✓ SAP Process Usage Analysis verbindet Ihre SAP-Nutzungsdaten mit unserem 5-stufigen Powered-Enterprise-Prozessmodell
- ✓ Übergreifende Systemtransparenz durch die Analyse verwendeter Eigenentwicklungen, Module und Reports
- ✓ Mithilfe von Stamm- und Nutzungsdaten wird Ihre technische Organisationsstruktur anschaulich dargestellt



Ihre Vorteile

Durch die Analyse erhalten Sie eine Übersicht über die wichtigsten genutzten Aspekte des SAP-Systems, von der End-To-End-Prozesssicht bis zu der Applikationsebene.

Dadurch erfolgt die Fit/Gap-Analyse datengetrieben und bringt eine effiziente Starthilfe für ihre S/4HANA Transformation

Kontakt

kpmg.de/socialmedia



Dmitrij Spolwind

Partner, Consulting –
Lighthouse Germany

T +49 251 59684 7119

M +49 171 2244559

E dspolwind@kpmg.com



kpmg.de

Die enthaltenen Informationen sind allgemeiner Natur und nicht auf die spezielle Situation einer Einzelperson oder einer juristischen Person ausgerichtet. Obwohl wir uns bemühen, zuverlässige und aktuelle Informationen zu liefern, können wir nicht garantieren, dass diese Informationen so zutreffend sind wie zum Zeitpunkt ihres Eingangs oder dass sie auch in Zukunft so zutreffend sein werden. Niemand sollte aufgrund dieser Informationen handeln ohne geeigneten fachlichen Rat und ohne gründliche Analyse der betreffenden Situation.

© 2024 KPMG AG Wirtschaftsprüfungsgesellschaft, eine Aktiengesellschaft nach deutschem Recht und ein Mitglied der globalen KPMG-Organisation unabhängiger Mitgliedsfirmen, die KPMG International Limited, einer Private English Company Limited by Guarantee, angeschlossen sind. Alle Rechte vorbehalten. Der Name KPMG und das Logo sind Marken, die die unabhängigen Mitgliedsfirmen der globalen KPMG-Organisation unter Lizenz verwenden.

Document Classification: KPMG Public