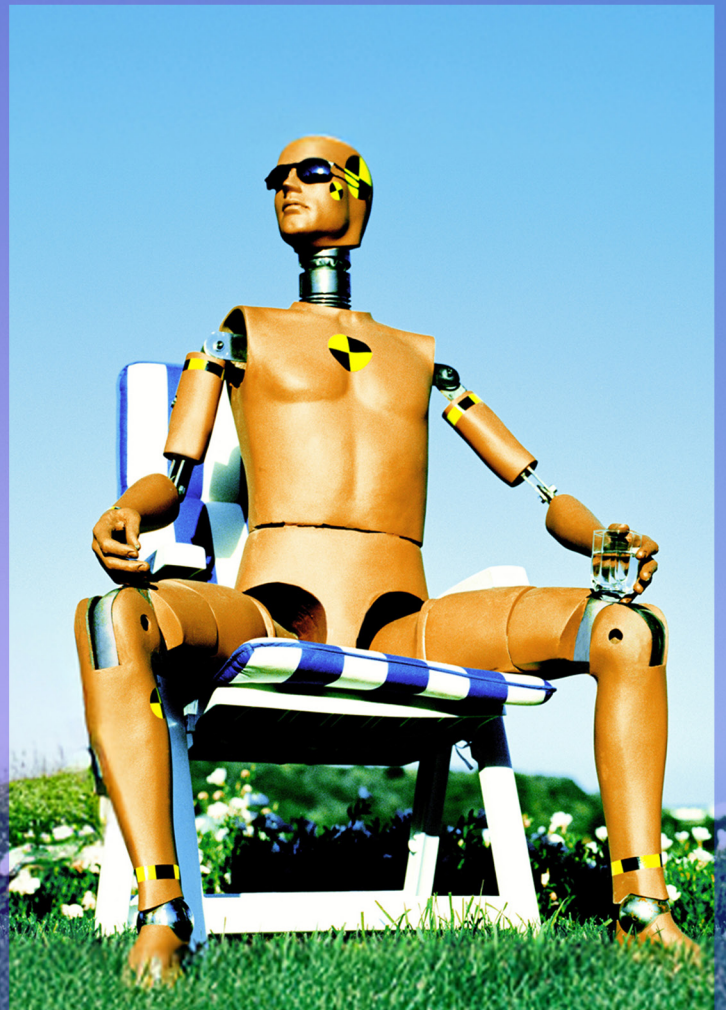


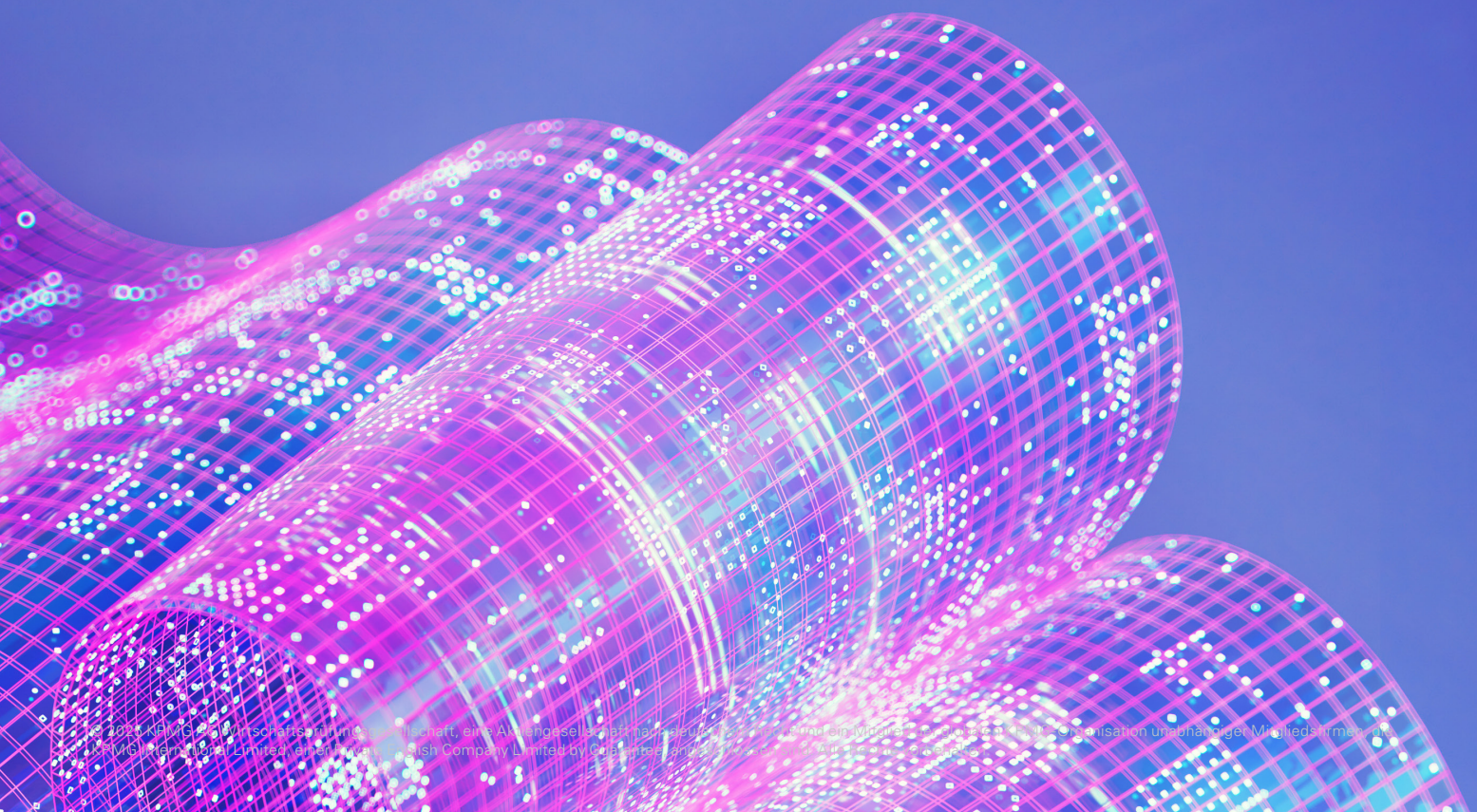
E-Rechnungen rechtssicher, effizient und zukunftsfähig umsetzen

E-Rechnungseingang testen – mit praxisnahem
Testpaket und fachlicher Unterstützung



Seit dem 1. Januar 2025 sind Unternehmen verpflichtet, elektronische Rechnungen empfangen zu können. Ab dem 1. Januar 2027 wird auch die Ausstellung von E-Rechnungen verpflichtend.

Für eine reibungslose Einführung Ihrer elektronischen Rechnungsbearbeitung ist eine strukturierte und verlässliche Prüfung unerlässlich. Um Unternehmen gezielt bei der Umstellung zu unterstützen und gleichzeitig Qualität sowie die Einhaltung regulatorischer Vorgaben sicherzustellen, haben wir ein praxisnahes Testpaket entwickelt. Es ermöglicht die Überprüfung, ob Ihr System nicht konforme E-Rechnungen zuverlässig erkennt und ablehnt. Auf diese Weise lassen sich Fehler frühzeitig identifizieren, die Einhaltung der EU-Norm EN 16931 gewährleisten und sowohl technische als auch fachliche Anforderungen dauerhaft im System verankern.



Unser Testpaket

Konformitätsprüfung



Crashtest für Ihre implementierte E-Rechnungsvalidierung

Das Testpaket enthält 60 strukturierte E-Rechnungen mit gezielt eingebauten Syntax- und Inhaltsfehlern (UBL und CII; EN 16931-konform). Damit können Sie verlässlich prüfen, ob Ihr System fehlerhafte Rechnungen erkennt und regelkonform ablehnt.

Leistungsumfang:

- 60 fehlerhafte Testrechnungen (UBL, CII)
- 30 Minuten gemeinsame Besprechung (Fehleranalyse) und Empfehlungen für die nächsten Schritte

Positivtest: Zuverlässige Verarbeitung konformer Rechnungen

Zur Prüfung, ob konforme E-Rechnungen zuverlässig verarbeitet und vollständig durch das System geführt werden, steht ein Testpaket mit über 100 fehlerfreien E-Rechnungen zur Verfügung.

Diese entsprechen vollständig der Norm EN 16931 und decken die gängigen Standardformate ab – darunter UBL, CII, ZUGFeRD, XRechnung und Peppol BIS. Der Positivtest zeigt, ob die Rechnungen die XML-Validierung erfolgreich bestehen und korrekt in Ihre Rechnungsverarbeitungsanwendung übernommen werden.

Leistungsumfang:

- Mehr als 100 normkonforme E-Rechnungen
- Unterstützung der gängigen Formate (UBL, CII, ZUGFeRD, XRechnung und Peppol BIS)
- Ideal zur Systemprüfung und Nachweisführung

Auswertungshilfe – Fehlerbeschreibungspaket



Fehlerpaket

Wir haben die relevanten Fehlertypen zusammengestellt, die bei der Validierung von E-Rechnungen auftreten können – und unterstützen Sie dabei, diese in eine für Ihre

Anwenderinnen und Anwender verständlichere Sprache zu übersetzen.

Weitere Leistungen zur E-Rechnung im Überblick

- End-to-End Managed Services (Outsourcing der E-Rechnungsprozesse)
- Unterstützung bei der Anbieterauswahl
- Implementierung individueller Lösungen
- Prüfung der ERP-Systembereitschaft

Kontakt

KPMG AG
Wirtschaftsprüfungsgesellschaft

Bestens für Sie aufgestellt

Ob Einführung, Umsetzung oder Optimierung: Unsere Expertinnen und Experten begleiten Sie bei allen Fragen rund um die E-Rechnung – von regulatorischen Anforderungen bis zur vollständigen Digitalisierung Ihrer Rechnungsprozesse.

Profitieren Sie von fundierter Beratung, praxiserprobten Lösungen und einem klaren Fokus auf Effizienz und Rechtssicherheit.

Sprechen Sie uns gerne an.



Christopher-Ulrich Böcker

Partner,
Indirect Tax Services
T +49 89 9282-4965
cboecker@kpmg.com



Astrid Ras

Director,
Indirect Tax Services
T +49 201 455-6781
astridas@kpmg.com



Robert Kis

Senior Manager,
Indirect Tax Services
T +49 69 9587-6937
robertkis@kpmg.com

Einige oder alle der hier beschriebenen Leistungen sind möglicherweise für KPMG-Prüfungsmandanten und deren verbundene Unternehmen unzulässig.

www.kpmg.de

www.kpmg.de/socialmedia



German Tax Facts App
Wichtige Themen, News und Events
rund um Steuern.



Die enthaltenen Informationen sind allgemeiner Natur und nicht auf die spezielle Situation einer Einzelperson oder einer juristischen Person ausgerichtet. Obwohl wir uns bemühen, zuverlässige und aktuelle Informationen zu liefern, können wir nicht garantieren, dass diese Informationen so zutreffend sind wie zum Zeitpunkt ihres Eingangs oder dass sie auch in Zukunft so zutreffend sein werden. Niemand sollte aufgrund dieser Informationen handeln ohne geeigneten fachlichen Rat und ohne gründliche Analyse der betreffenden Situation.

© 2025 KPMG AG Wirtschaftsprüfungsgesellschaft, eine Aktiengesellschaft nach deutschem Recht und ein Mitglied der globalen KPMG-Organisation unabhängiger Mitgliedsfirmen, die KPMG International Limited, einer Private English Company Limited by Guarantee, angeschlossen sind. Alle Rechte vorbehalten. Der Name KPMG und das Logo sind Marken, die die unabhängigen Mitgliedsfirmen der globalen KPMG-Organisation unter Lizenz verwenden.