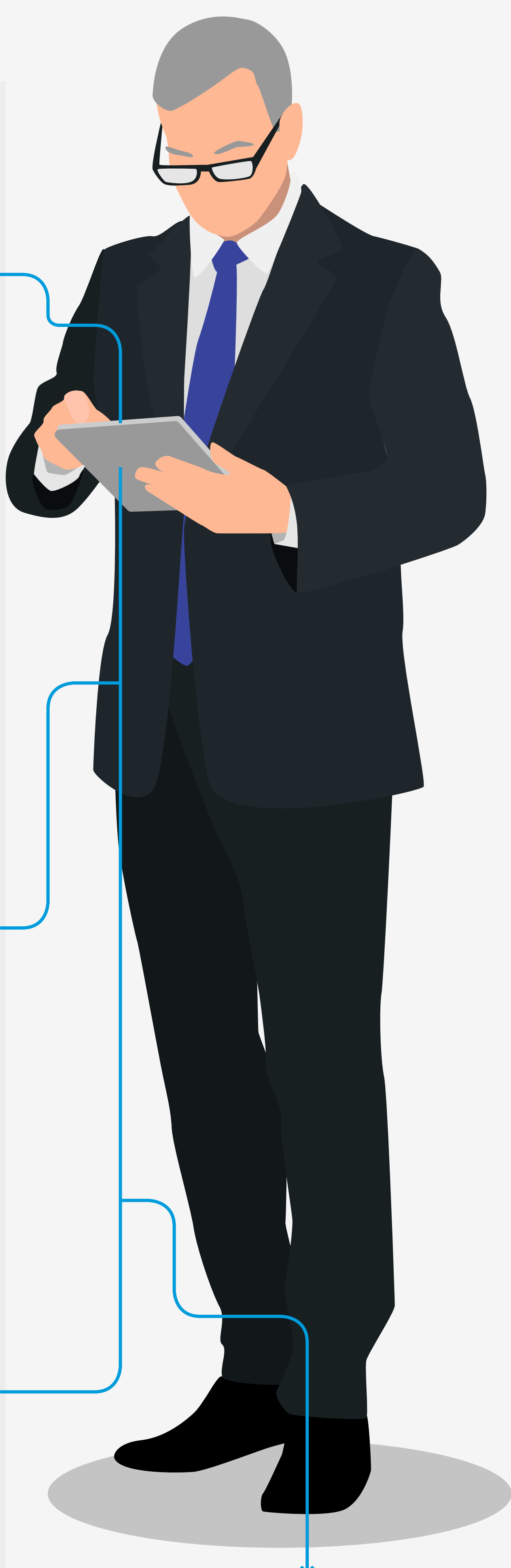


Políticas retributivas en las empresas del IBEX

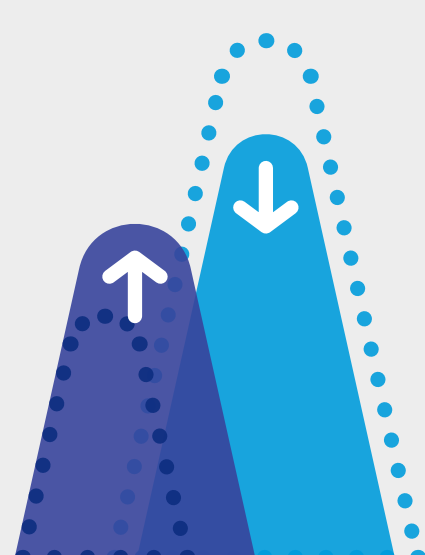
Informe sobre la remuneración de los consejeros de las compañías del IBEX 35



A

En el número y composición de consejeros...

Se ha **incrementado** el número de consejeros delegados y presidentes no ejecutivos, frente a presidentes ejecutivos



B

Diferencias sector financiero y no financiero

Se **reducen las diferencias** retributivas entre el sector financiero y no financiero

Políticas Retributivas



C

3%

de **crecimiento** en el porcentaje de **votos negativos** sobre los informes anuales de remuneración en las juntas generales



D

50%

Hará **cambios** en su **política retributiva** según previsiones para 2018

En 2017 se produce un aumento de las remuneraciones en general respecto del año anterior

Solicita el informe completo