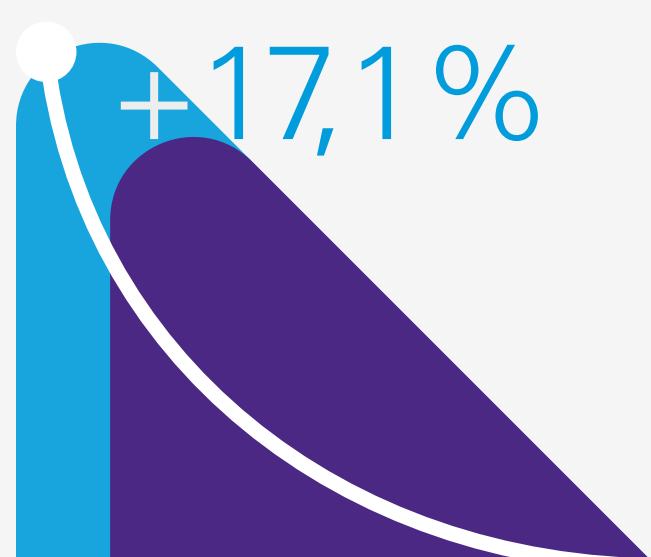


Políticas retributivas en las empresas del IBEX

Informe sobre la remuneración de los consejeros de las compañías del IBEX 35

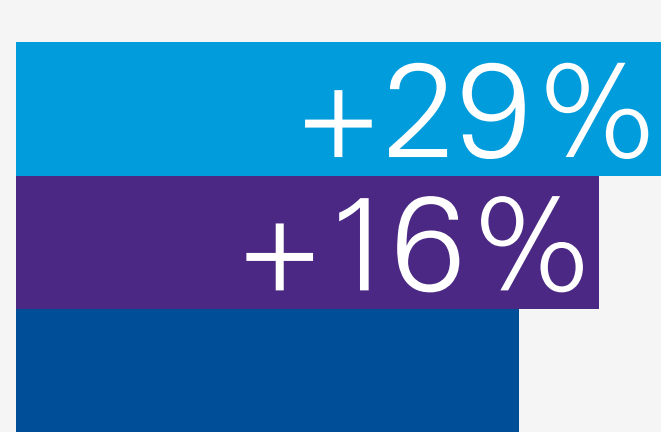
Remuneraciones totales y por consejero

Aumento de remuneración

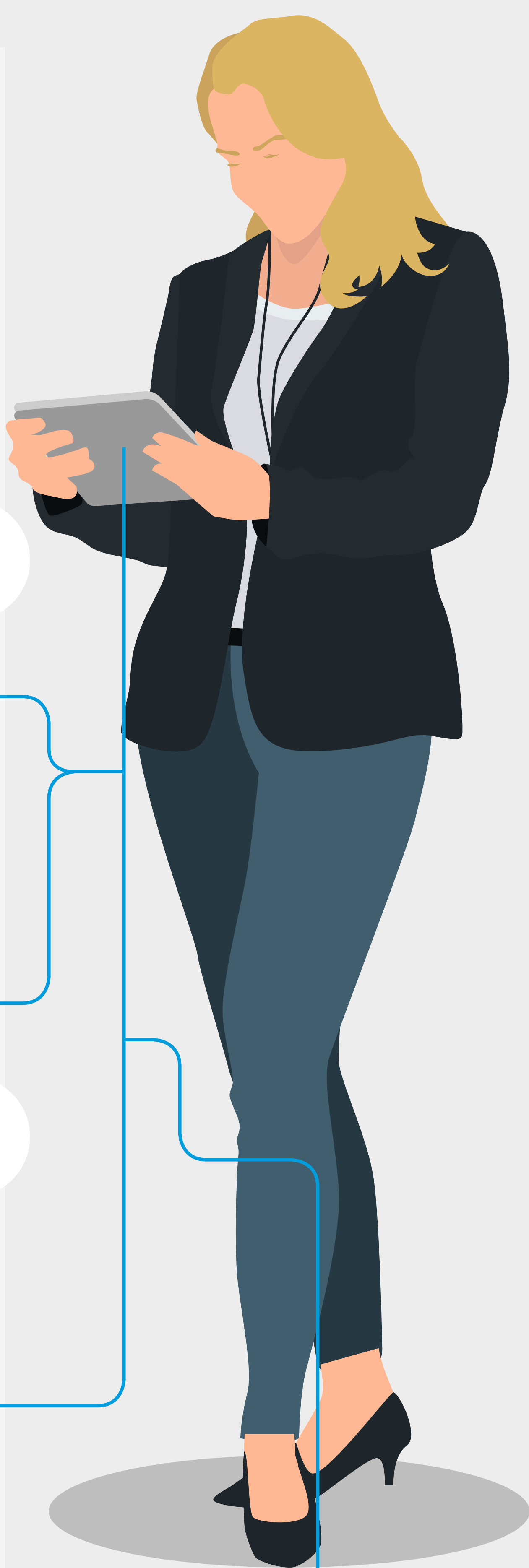


Aumenta un 17,1% el total de la remuneración por todos los conceptos (metálico, acciones y planes de pensiones): de 294,2 m en 2016 a 344,5 m en 2017

Aumento de retribución



Aumenta la retribución en metálico y acciones de los distintos cargos de consejeros entre un 16 y un 29% (excepto en consejeros no ejecutivos)



A

B

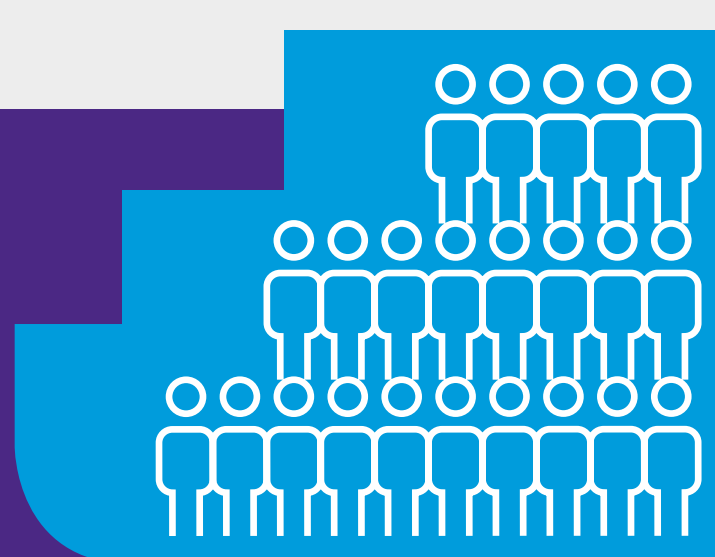
C

D



+6,5%

Se incrementa un 6,5% la retribución promedio en metálico por Consejero



23

Se eleva a 23 el número de cargos de Consejero no remunerados

Un 40% más de consejeros han recibido remuneración variable a largo plazo respecto a 2016

Solicita el informe completo