



Los retos del Sector Turismo

Noviembre 2020





Retos en España



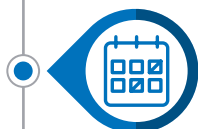
- » El sector Turismo es sin duda uno de los sectores tractores de la economía española y uno de los pocos en los que nos podemos considerar líderes a nivel global.
- » La pandemia de Covid-19 está siendo devastadora para el sector, en términos de supervivencia de las empresas que operan en el mismo, ya que la actividad se ha reducido a niveles nunca vistos anteriormente.
- » Antes de esta crisis, el sector estaba mostrando un aumento indiscriminado de la oferta de apartamentos turísticos u oferta no regulada y por tanto, del número de visitantes. El modelo turístico anterior apuntaba a su necesidad de transformación.
- » Las causas de este punto subyacen en el modelo actual, muy focalizado en el volumen (número de turistas) con un aumento indiscriminado de la oferta, la baja apuesta por la renovación de los destinos más maduros y manteniendo el precio como principal factor de competitividad (siendo eficiente en costes) sin una diferenciación clara de valor ni con una apuesta por un turismo de mayor calidad, más selectivo y con un mayor nivel de gasto.

A estos aspectos hay que unirle, la baja digitalización del sector (para aprovechar las capacidades que ofrece la red en la gestión integral de los clientes), la inexistencia de un plan de impulso del turismo desde las Administraciones Públicas y la aparición de elementos de “turismofobia” en la sociedad, agravado en algunos destinos por el aumento del fenómeno de cruceros, que incrementan ese “agotamiento” de modelo y obligan a una transformación.

Por tanto, el momento actual nos ofrece la posibilidad de transformación o reinención del modelo sin renunciar a él. Debemos buscar turismo de mayor calidad y aprender a renunciar a la cantidad por una mayor calidad.

Retos a corto, medio y largo plazo

Retos a corto, medio y largo plazo



Retos a corto plazo de "supervivencia" durante la Covid-19

- » Entender claramente la visión de futuro del negocio y su viabilidad
- » Obtención de liquidez alineada con evolución del negocio analizando fuentes de financiación alternativas
- » Salvaguarda y creatividad en el uso de activos
- » Desarrollo una organización sostenible
- » Alinear estrategias de precios al valor aportado
- » Explorar alianzas y operaciones corporativas para ganar masa crítica y eficiencias
- » Procesos eficientes de aseguramiento de salud de clientes y empleados
- » Aprovechamiento al máximo de las ayudas públicas existentes
- » Encaje eficiente con Normativa Fiscal, Laboral, Urbanística y Mercantil



Retos a medio y largo plazo de "transformación" del sector

- » Digitalización en toda la cadena de valor en búsqueda de eficiencia y mejora de la experiencia de cliente
- » Apuesta masiva por la venta directa
- » Reevaluar estrategias de distribución y pricing reduciendo dependencia de terceros
- » Gestión proactiva de clientes (desde la captación a la fidelización) y uso extendido de analítica de datos
- » Gestión del Talento y transformación de la Organización y capacidades
- » Transformación de activos adecuados a la demanda y/o nuevos usos
- » Incorporar la sostenibilidad como valor estratégico en toda la cadena de valor del negocio
- » Gestión eficiente proveedores

La suma de retos a corto, medio y largo plazo configura los retos del sector (*)

(*) Todos estos retos deben ir acompañados de los correspondientes estímulos, inversiones y políticas de las Administraciones Públicas para relanzar y apoyar el turismo, y sin los cuales, serán de difíciles de asumir desde la iniciativa privada. Así la garantía de movilidad desde países emisores, la inversión en regeneración de destinos maduros, potenciación de los valores culturales, etc. son esenciales

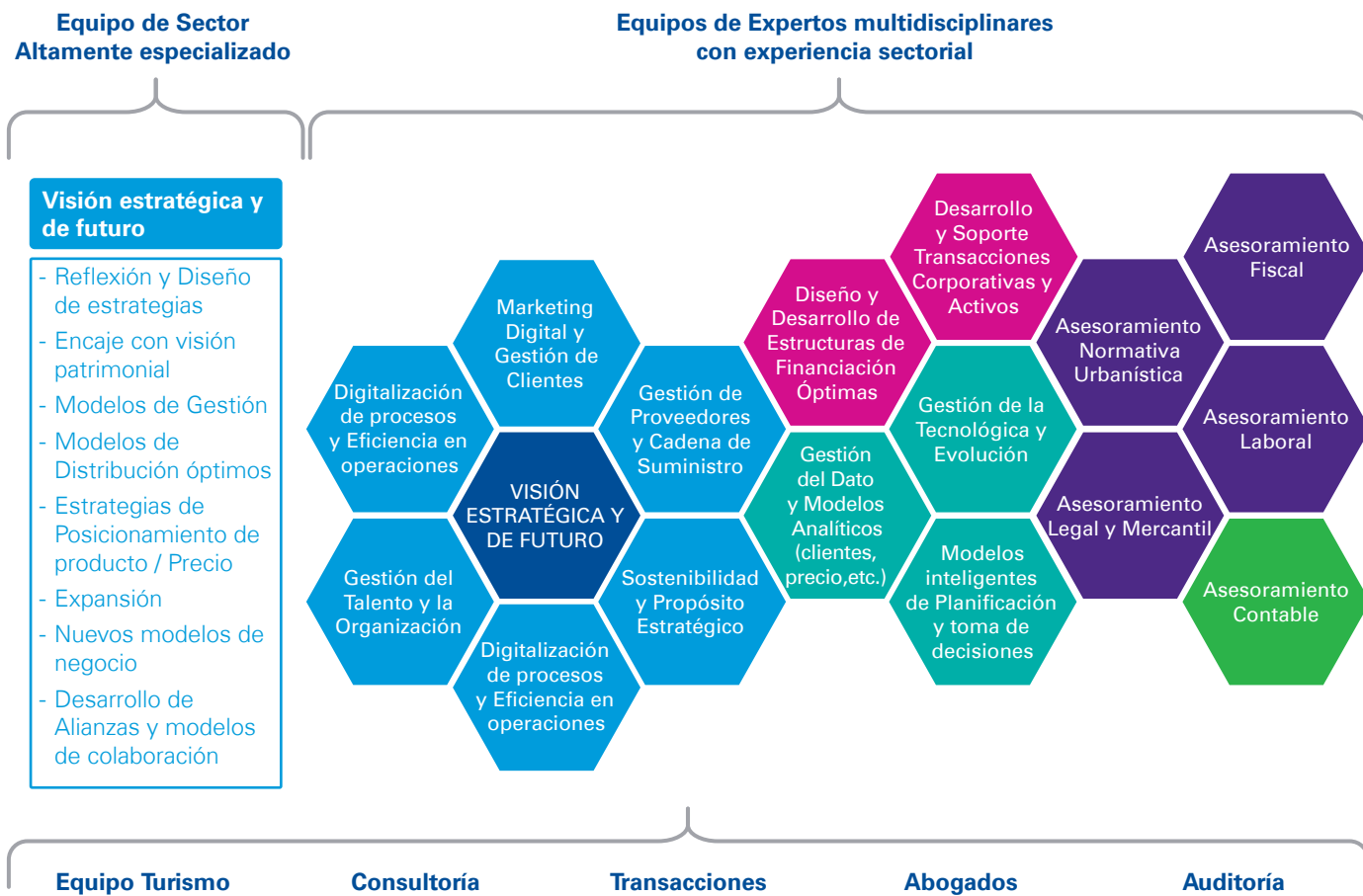


En KPMG estamos alineados con el Sector Turismo



En KPMG disponemos de la visión, la experiencia y capacidades para apoyar al sector Turismo en esta transición / transformación y acompañar a nuestros clientes en el proceso

En KPMG
estamos
alineados
con el Sector
Turismo





El valor de KPMG, más allá de las capacidades técnicas

- » Equipo sectorial con experiencia directa trabajando en el sector
- » Equipos multidisciplinares capaces de asesorar en cualquier aspecto relevante del negocio
- » Hubs internacionales para el contraste de tendencia y la adopción de mejores prácticas

Más allá de las capacidades técnicas:



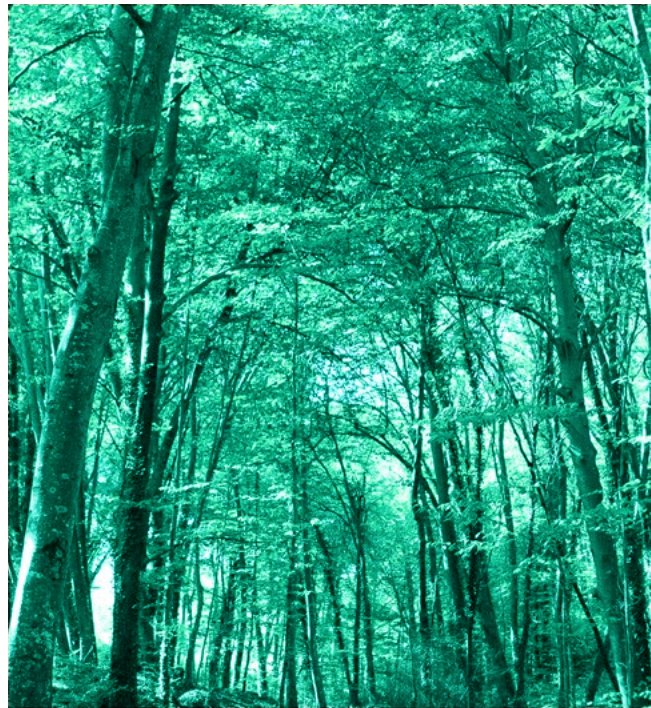
Un Consejo asesor de ejecutivos / propietarios de alto nivel que nos permite alinear los retos del sector con el pragmatismo de la realidad, adecuando nuestros servicios a la misma



Visión integral de la cadena de valor del sector y sus agentes, tanto a nivel nacional como internacional



Vocación de Servicio a los empresarios, entendiendo no solo la visión de negocio sino también la visión patrimonial y de gestión de la familia (en caso de empresas familiares)



El valor de KPMG, más allá de las capacidades técnicas





Contacto



Luis Buzzi

Socio responsable de Turismo y Ocio en KPMG España y responsable de KPMG Inova Valley

T. +34 91 451 31 04

E. lbuzzifagundo@kpmg.es



Francisco Albertí

Socio responsable de KPMG en Baleares

T. +34 97 122 81 17

E. falberti@kpmg.es

Contacto





© 2020 KPMG, S.A., sociedad anónima española y firma miembro de la organización global de KPMG de firmas miembro independientes afiliadas a KPMG International Limited, sociedad inglesa limitada por garantía. Todos los derechos reservados.

KPMG y el logotipo de KPMG son marcas registradas de KPMG International Limited, sociedad inglesa limitada por garantía.

La información aquí contenida es de carácter general y no va dirigida a facilitar los datos o circunstancias concretas de personas o entidades. Si bien procuramos que la información que ofrecemos sea exacta y actual, no podemos garantizar que siga siéndolo en el futuro o en el momento en que se tenga acceso a la misma. Por tal motivo, cualquier iniciativa que pueda tomarse utilizando tal información como referencia, debe ir precedida de una exhaustiva verificación de su realidad y exactitud, así como del pertinente asesoramiento profesional.