

El sector de infraestructuras en cifras

Perspectivas España 2023

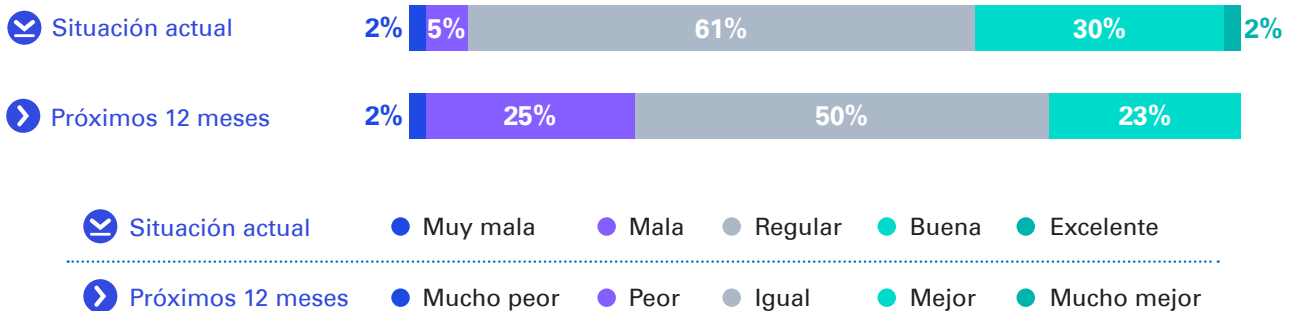


La inflación desgasta los márgenes de las compañías

Agilidad y capacidad de adaptación son las máximas que guían al sector de infraestructuras ante un entorno ciertamente complejo, en el que las decisiones que se adopten hoy marcarán las próximas décadas. A cuestiones como la inflación, el aumento de las tensiones geopolíticas y la disrupción en las cadenas de suministro se unen las nuevas necesidades de la sociedad y la búsqueda de una mayor sostenibilidad.

Un complejo equilibrio en el que los directivos de las compañías del sector deben apoyarse en la tecnología y el análisis de datos, al tiempo que hacen un seguimiento continuo del entorno. Sin duda, planificar proyectos a largo plazo en un mundo marcado por el cortoplacismo y la volatilidad conlleva nuevos desafíos que marcan la estrategia de un sector tan significativo para la economía.

Cómo valora la situación de su sector ahora y en los próximos 12 meses



Nota: Puede que los porcentajes no sumen 100 por el efecto del redondeo de los decimales.

Tal y como se pone refleja en nuestro informe de “Emerging Trends in Infrastructure 2023”, la situación macroeconómica está haciendo que los constructores y desarrolladores estén reorganizando sus funciones de compras con un mayor foco en el control de costes y precios, así como en el aseguramiento del suministro. Adicionalmente, para poder afrontar los impactos contra las subidas de precios y las tensiones en las cadenas de suministros, ha tomado mayor relevancia la colaboración y cooperación entre los sectores público y privado, propietarios y contratistas, y compradores y proveedores de forma que se pueda distribuir los impactos y riesgos de forma adecuada.

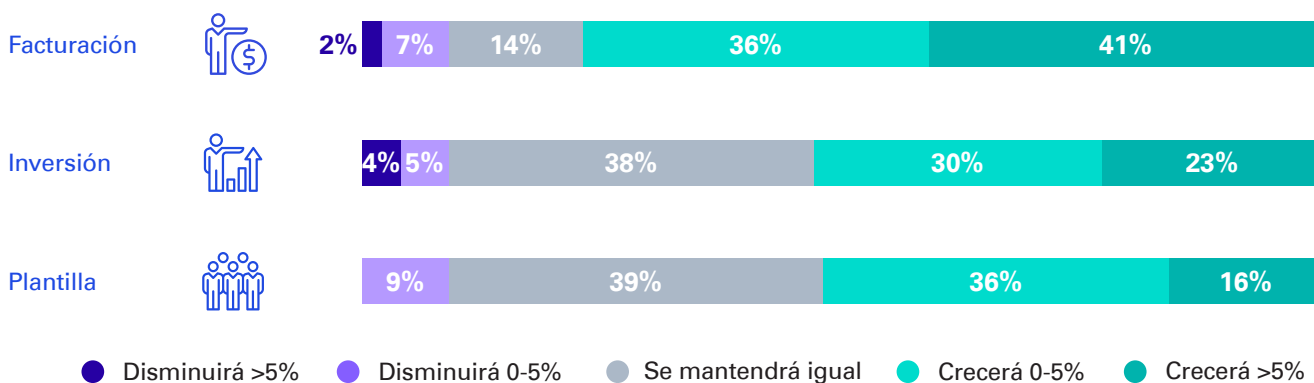
Ovidio Turrado
Socio responsable de Infraestructuras de KPMG en España

No obstante, los directivos del sector de infraestructuras en España que han participado en la encuesta Perspectivas España se muestran optimistas en cuanto a la evolución de la facturación de sus compañías. El 77% piensa que crecerá la facturación frente al 70% de los empresarios que piensan lo mismo en el conjunto de sectores encuestados. También son más optimistas que la media en crecimiento de su inversión y su plantilla.

Sin embargo, un 61% califica como regular la situación del sector en la actualidad, porcentaje que disminuye hasta el 50% si se les pregunta por la evolución a doce meses. Además, el 80% de los encuestados ha visto un impacto alto o muy alto en los márgenes de su compañía debido a la elevada inflación. En el abanico de riesgos más acuciantes para el negocio de infraestructuras, destaca claramente la volatilidad de los precios de las materias primas, que cita la mitad de los encuestados.

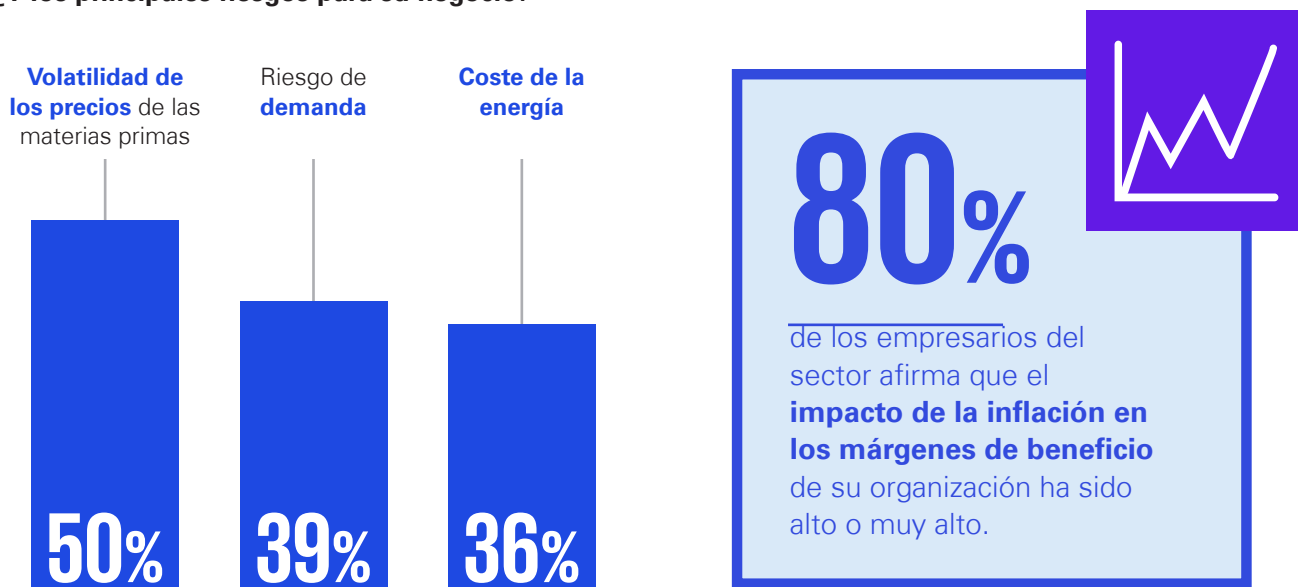
Tras el fuerte incremento de los precios experimentado a partir de 2020, se observó cierta moderación en los precios de las materias primas en el segundo semestre de 2022, si bien todavía mantienen niveles elevados. Las subidas de precios afectaron a la mayor parte de los materiales utilizados en los procesos de construcción, incluyendo desde los metales, como el acero, aluminio o cobre, pasando por el petróleo y sus derivados, como el betún, a otros materiales como el cemento o los productos cerámicos.

¿Cómo evolucionarán las métricas de su compañía en 2023?



Nota: Puede que los porcentajes no sumen 100 por el efecto del redondeo de los decimales.

¿Y los principales riesgos para su negocio?



Digitalización y talento, las claves

Ante el actual contexto de marcada incertidumbre, “la planificación de infraestructuras se enfrenta a dos grandes retos: decidir sobre qué infraestructuras prioritarias invertir y a las que destinar los fondos de los contribuyentes; y elegir cómo se deben diseñar esas infraestructuras para que sean realmente útiles y eficientes durante la vida del activo”, detalla el socio responsable de Infraestructuras de KPMG en España, Ovidio Turrado.

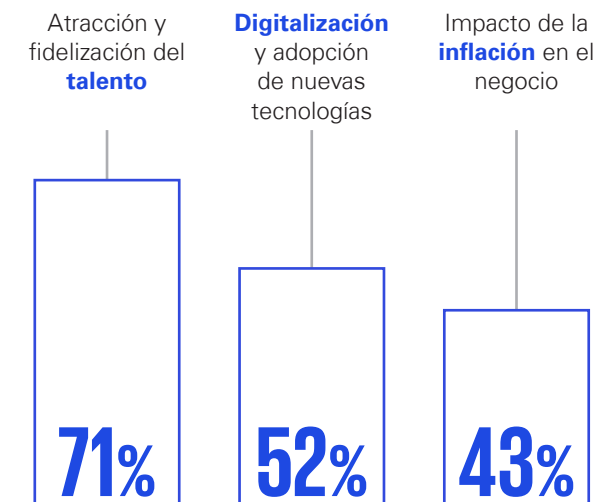
Los directivos del sector de infraestructuras ponen el foco en sus respuestas en la atracción y fidelización del talento como gran prioridad estratégica para este año, seguida de mitigar la inflación y de la expansión internacional (principalmente en Latinoamérica). En este sector es prioritario el talento para el 75% de los directivos frente al 49% a nivel nacional. En cuanto a las áreas en las que fijar la inversión, es clara la apuesta para este año en el sector por la digitalización, aquí sí en línea con la media de España.

Sin duda, el análisis de datos se considera una herramienta capital, tanto para entender los comportamientos y las necesidades de los usuarios como para predecir su evolución para realizar una adecuada planificación. “La tecnología y el análisis de datos juegan un papel esencial, ya que cada vez más las infraestructuras son activos digitales y conectados que captan en tiempo real datos de sus usuarios, lo que posibilita tomar decisiones dinámicas en la gestión y el mantenimiento de estas para mejorar la experiencia de usuario, la eficiencia y la sostenibilidad de las infraestructuras”, subraya Ovidio Turrado.

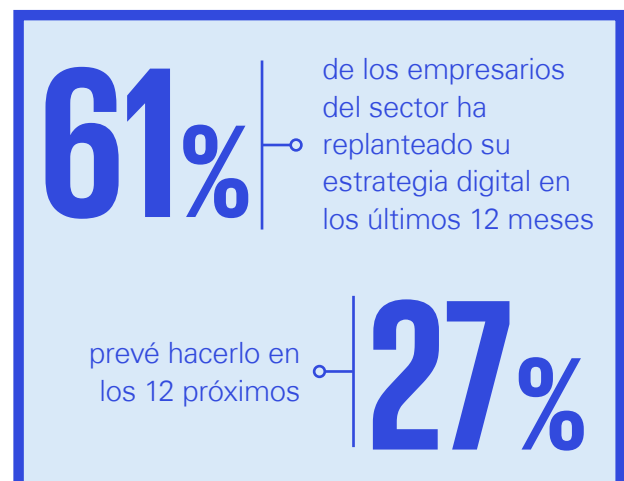
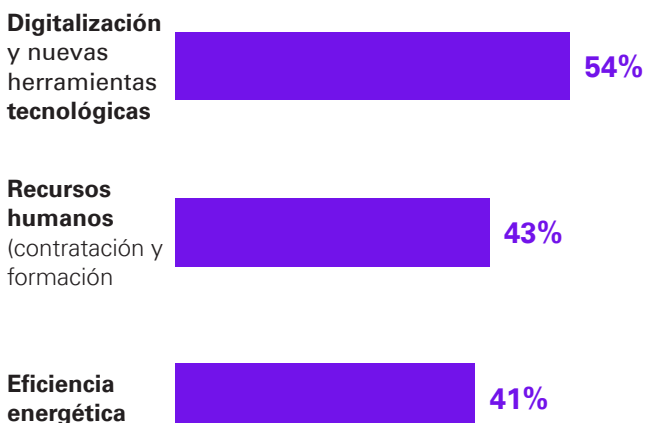
Principales prioridades estratégica para los próximos 12 meses



Principales retos en los próximos 3 años



¿En qué áreas tiene previsto invertir?

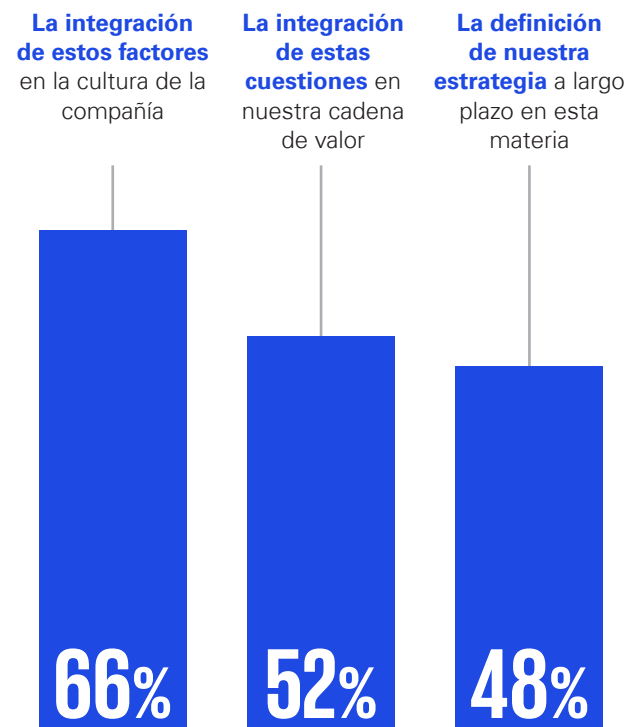


Integrar la sostenibilidad en la cultura

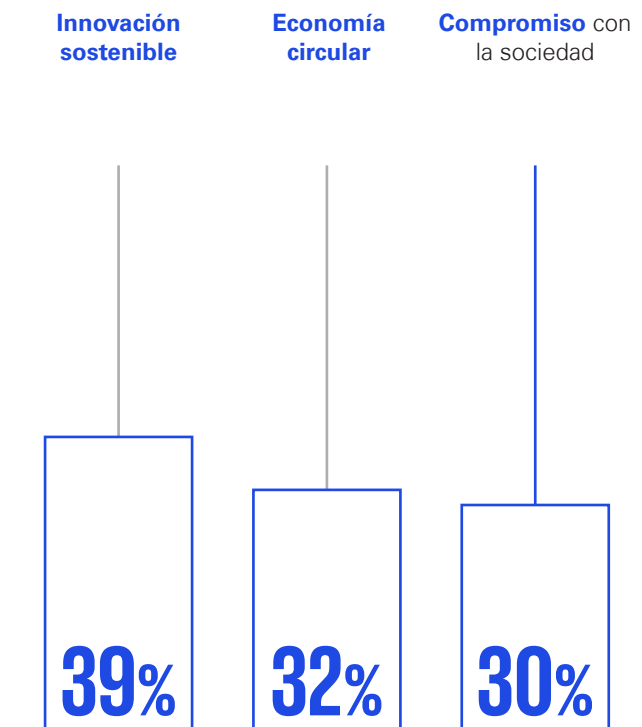
El impacto medioambiental supone también un condicionante clave en la forma de construir y rediseñar las infraestructuras. En este sentido, la digitalización y la implementación de las tecnologías emergentes también son una ayuda fundamental de cara al impulso de la descarbonización de la industria.

La sostenibilidad está muy presente en la agenda de las compañías del sector. Dos tercios de los participantes en la encuesta Perspectivas España 2023 incluyen la integración de la sostenibilidad en la cultura de la compañía entre los principales retos para el sector en este ámbito. Además, la mitad apunta que el desafío que supone la integración de estos aspectos en la cadena de valor.

Retos en materia de sostenibilidad en los próximos tres años



Aspectos ESG o de sostenibilidad que tendrán un mayor peso en la agenda corporativa en los próximos tres años



Apuesta por el negocio exterior

El porcentaje de negocio que generan en el extranjero las compañías españolas de infraestructuras es elevado, especialmente entre las de mayor tamaño. El 34% de los directivos del sector asegura que su empresa ya tiene actividad internacional y que esta se va a incrementar en 2023. Latinoamérica es un destino claro de este crecimiento internacional.





Una de cada tres empresas del sector (**34%**) tiene **presencia internacional** y va a incrementarla este año y un **9%** **no está internacionalizada**, pero va a expandirse a otros mercados. **Estados Unidos y Latinoamérica** serán los **destinos prioritarios** para estas empresas.

Avances y herramientas tecnológicas

A medio plazo, los directivos del sector de infraestructuras consideran en su mayoría que los procesos de transformación digital van a traer cambios significativos, seguidos del giro verde del negocio. Entre los ejes que marcarán la inversión en los próximos años destaca la innovación. De hecho, el 60% de los directivos asegura que sus compañías han realizado inversiones orgánicas en tecnología en los últimos doce meses. Este foco tecnológico se centra en sistemas de gestión integrada de proyectos (PMIS) y en Building Information Modeling (BIM).


Cambios significativos previstos en la industria a medio plazo

Procesos de transformación digital
 **62%**


Aplazamiento y/o paralización de proyectos
 **45%**

Procesos de transformación verde
 **44%**

Iniciativas emprendidas para avanzar en el ámbito de la innovación y la implantación de nuevas tecnología

Inversión orgánica en nuevas tecnologías en los últimos 12 meses
 **60%**

Desarrollo de una estrategia corporativa sobre tecnología y/o utilización de los datos
 **45%**

Realización de pruebas piloto para experimentar con la utilización de nuevas tecnologías
 **44%**

Principales ejes de inversión en infraestructuras en los próximos años


Innovación
 **47%**

Digitalización
 **42%**

Carreteras
 **42%**

Tecnologías implementadas o que se han empezado a implementar

Sistemas de gestión integrada de proyectos (PMIS)
 **40%**

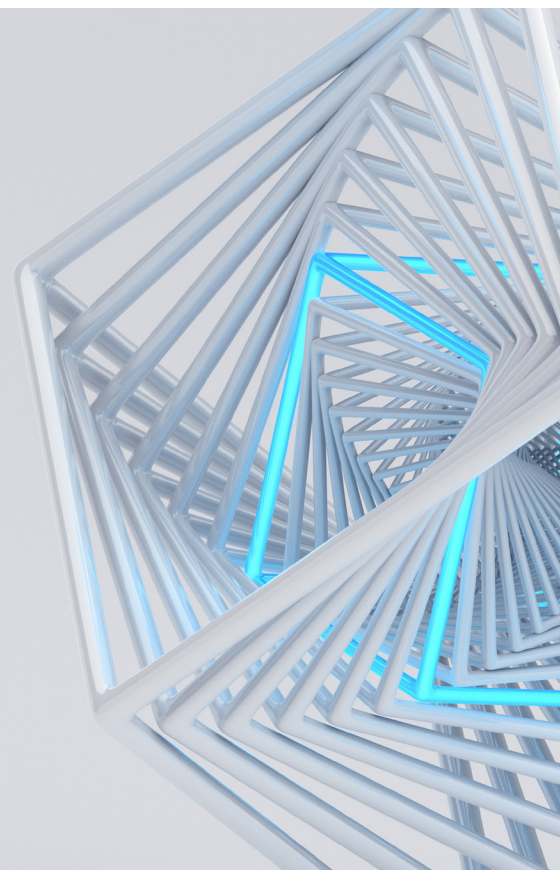
Building information modeling (BIM)
 **40%**

Data Analytics Nivel Básico
 **38%**

Sobre este informe

Este informe se ha elaborado a partir de las respuestas ofrecidas por los empresarios del sector Turismo en la encuesta **Perspectivas España 2023**, realizada entre diciembre de 2022 y febrero de 2023.

[Descarga Perspectivas España 2023](#)



Para más información contacte con:

Ovidio Turrado

**Socio responsable de Infraestructuras
de KPMG en España**

E: oturrado@kpmg.es

kpmg.es



La información aquí contenida es de carácter general y no va dirigida a facilitar los datos o circunstancias concretas de personas o entidades. Si bien procuramos que la información que ofrecemos sea exacta y actual, no podemos garantizar que siga siéndolo en el futuro o en el momento en que se tenga acceso a la misma. Por tal motivo, cualquier iniciativa que pueda tomarse utilizando tal información como referencia, debe ir precedida de una exhaustiva verificación de su realidad y exactitud, así como del pertinente asesoramiento profesional.

© 2023 KPMG, S.A., sociedad anónima española y firma miembro de la organización global de KPMG de firmas miembro independientes afiliadas a KPMG International Limited, sociedad inglesa limitada por garantía. Todos los derechos reservados.

KPMG y el logotipo de KPMG son marcas registradas de KPMG International Limited, sociedad inglesa limitada por garantía.