



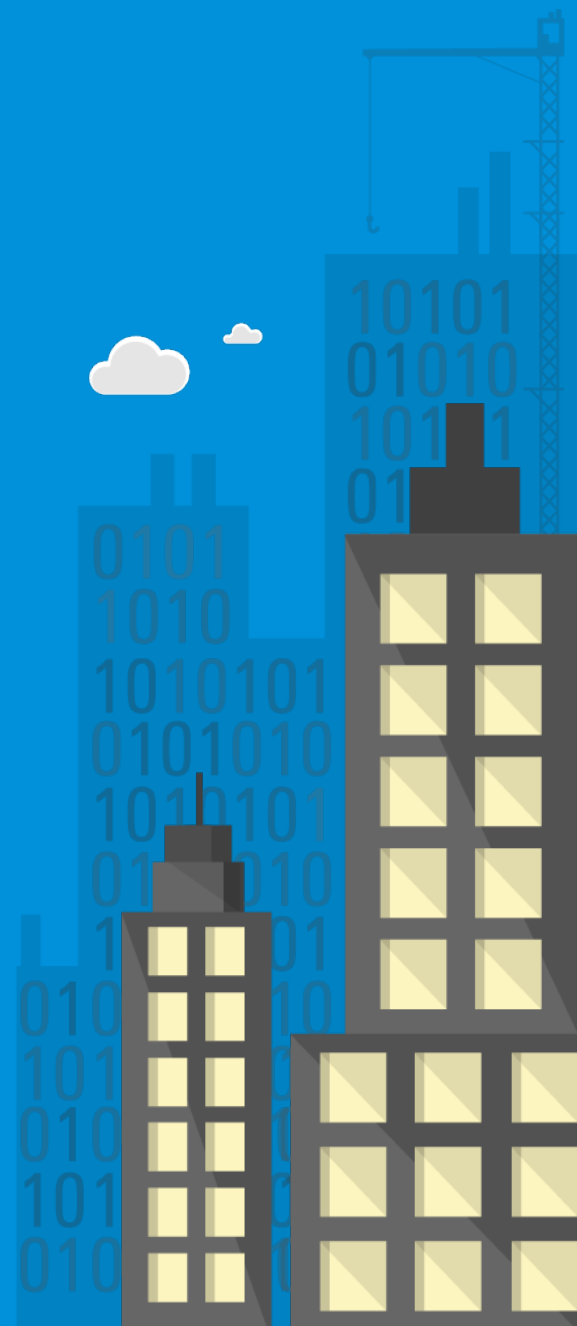
Global Construction Survey 2016

Bâtir un avantage technologique

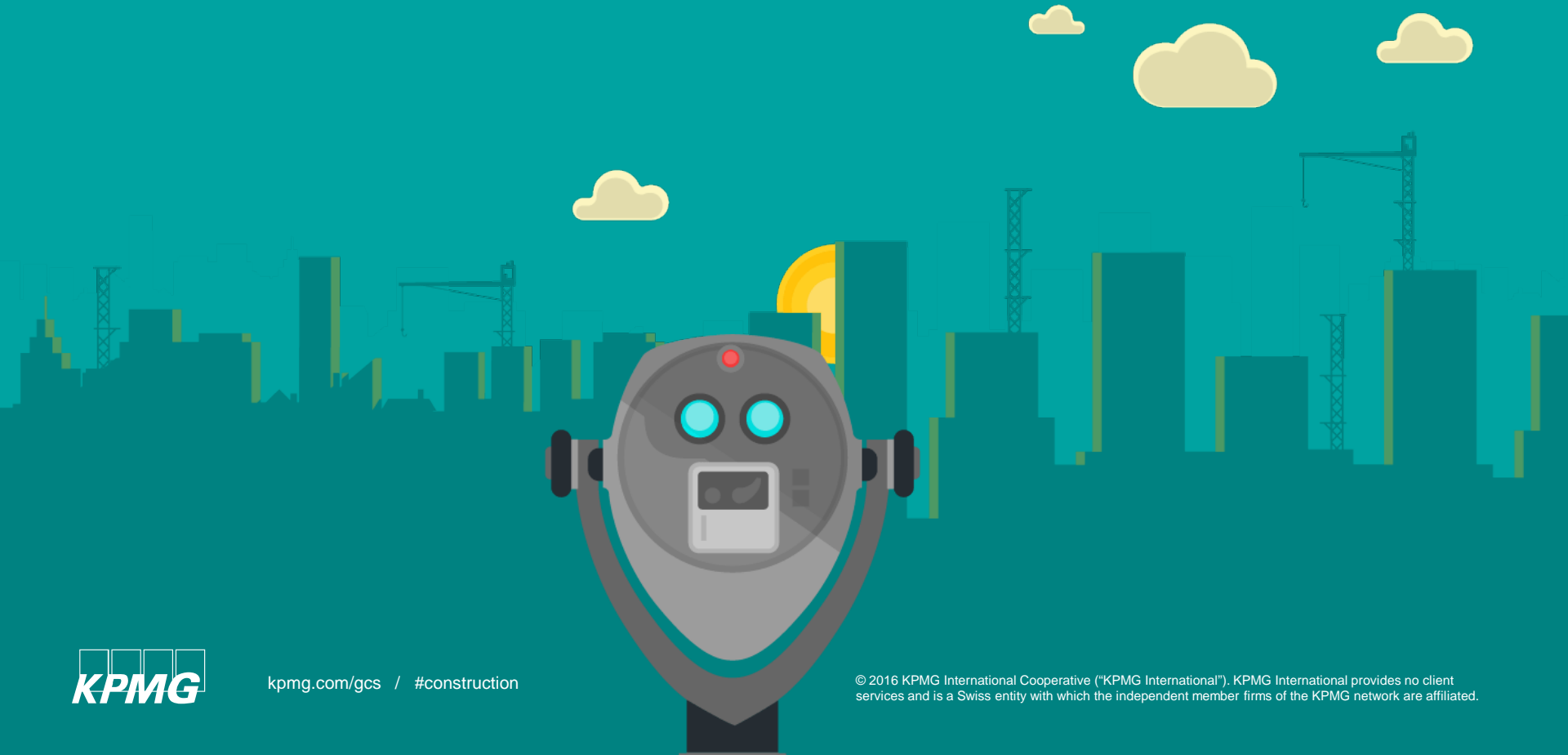
kpmg.com/qcs

—

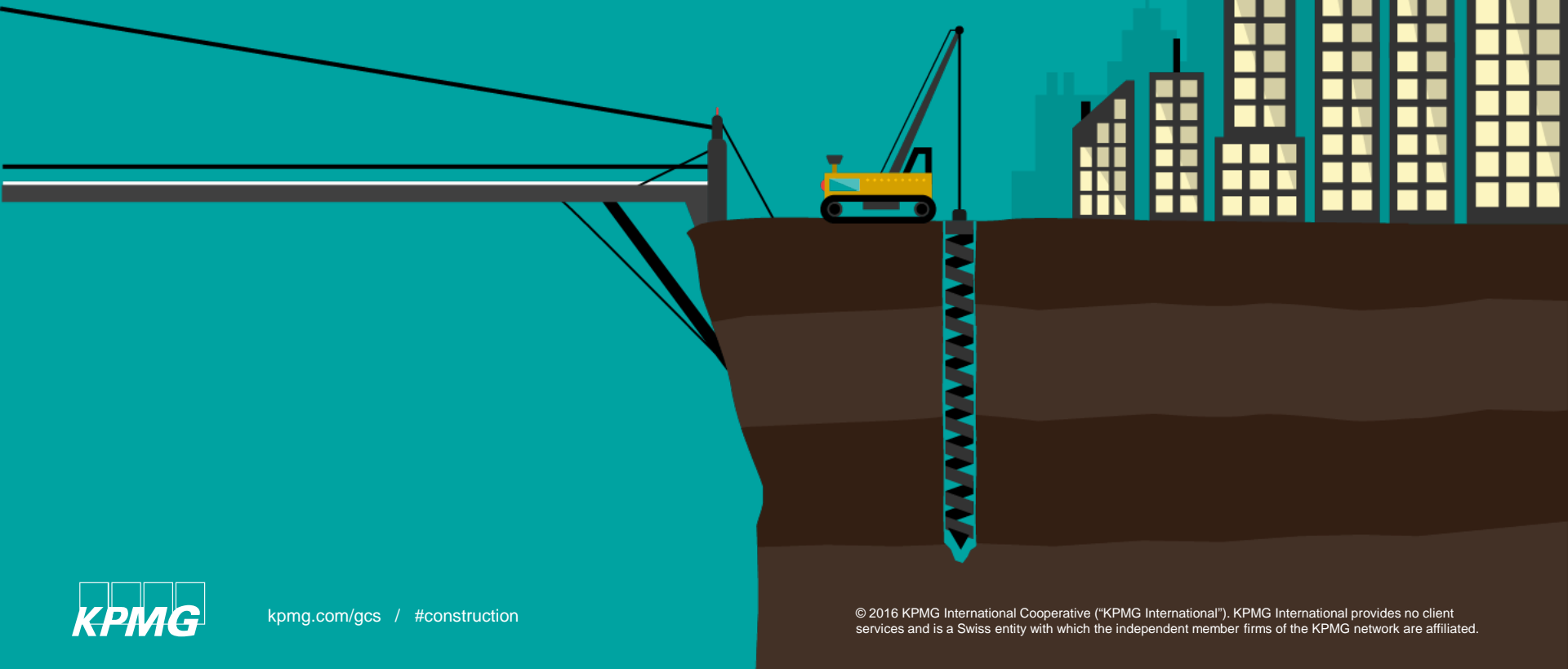
#construction



La complexité et l'envergure des enjeux actuels de l'ingénierie et de la construction sont incommensurables



Les bâtiments sont de plus en plus hauts, notre quête de ressources naturelles nous mène à creuser de plus en plus profondément et les ponts ne cessent de s'allonger



L'infrastructure devient plus verte et plus durable...



kpmg.com/gcs / [#construction](https://twitter.com/#construction)



© 2016 KPMG International Cooperative ("KPMG International"). KPMG International provides no client services and is a Swiss entity with which the independent member firms of the KPMG network are affiliated.

Les actionnaires attendent toujours plus de performance

... et les maîtres d'oeuvre s'efforcent de les
satisfaire

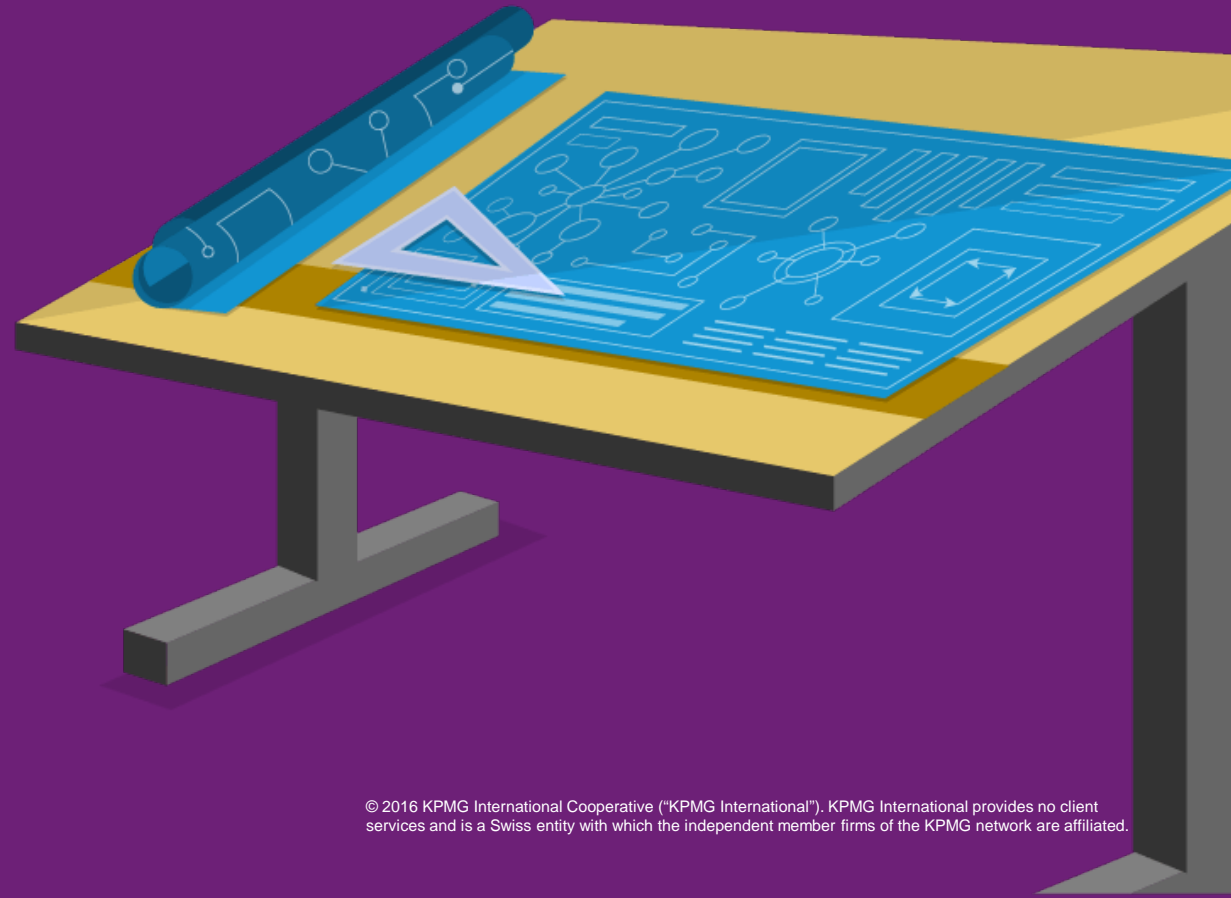


kpmg.com/gcs / [#construction](https://twitter.com/#construction)

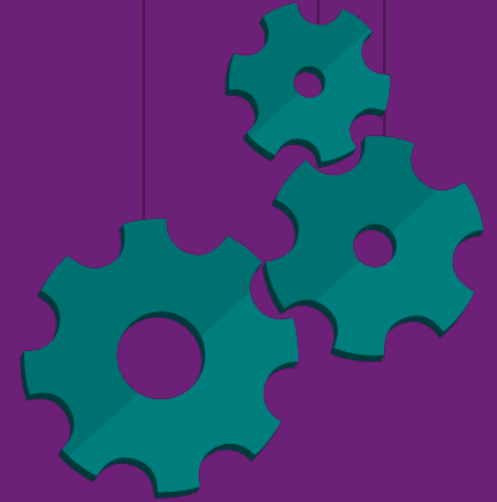
© 2016 KPMG International Cooperative ("KPMG International"), KPMG International provides no client services and is a Swiss entity with which the independent member firms of the KPMG network are affiliated.



La technologie devra être au service de ces objectifs en permettant une optimisation de la conception, de la planification et de la construction



... mais le secteur peine
encore à profiter pleinement
des technologies les plus
avancées



kpmg.com/gcs / [#construction](https://twitter.com/construction)

© 2016 KPMG International Cooperative ("KPMG International"). KPMG International provides no client services and is a Swiss entity with which the independent member firms of the KPMG network are affiliated.

Pour la première fois, nous
avons conjointement interrogé
les maîtres d'ouvrages et les
entreprises de BTP et
d'ingénierie sur l'Innovation



Voici un aperçu de leurs
réponses...



kpmg.com/gcs / [#construction](https://twitter.com/#construction)

© 2016 KPMG International Cooperative ("KPMG International"). KPMG International provides no client services and is a Swiss entity with which the independent member firms of the KPMG network are affiliated.



Le secteur n'a pas encore pleinement adopté les technologies disponibles

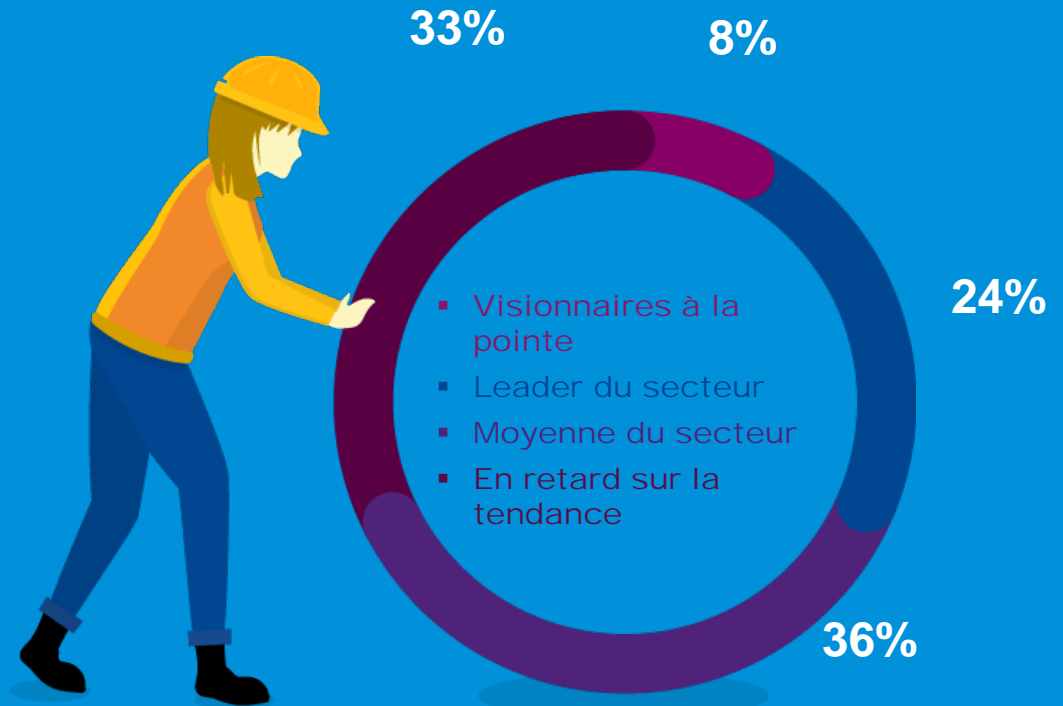


Malgré la hausse de la complexité des projets et des risques associés, seuls

8% des répondants

peuvent être considérés comme des

'visionnaires à la pointe de la technologie'



- ✓ Le secteur n'a pas encore pleinement adopté les technologies disponibles
- ✓ Le volume de données disponibles est en hausse – mais de nombreux acteurs peinent à en tirer des conclusions pertinentes



Seuls 28% des interrogés ont recours à des analyses de données avancées pour mesurer la performance de leurs projets

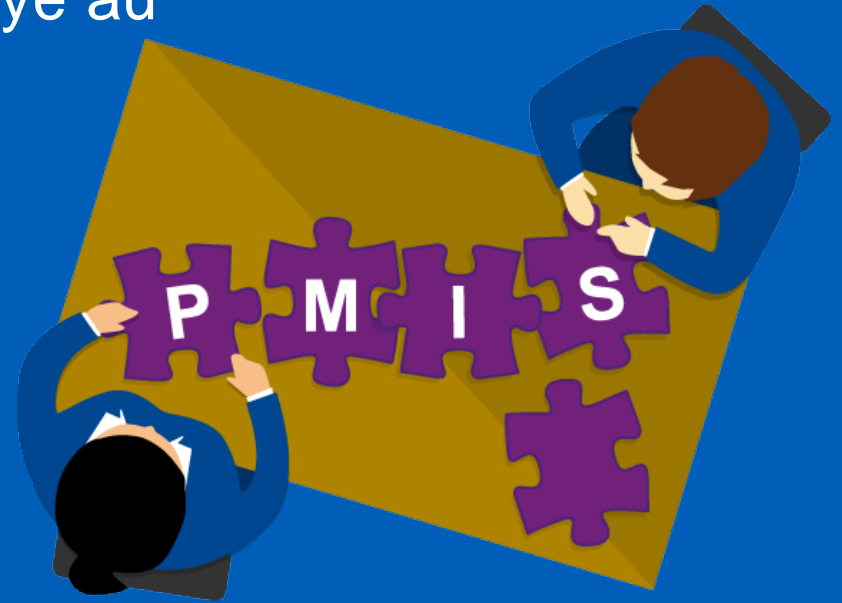


- ✓ Le secteur n'a pas encore pleinement adopté les technologies disponibles
- ✓ Le volume de données disponibles est en hausse – mais de nombreux acteurs peinent à en tirer des conclusions pertinentes
- ✓ Le management de projet intégré en temps réel reste d'avantage une utopie qu'une réalité



La majorité des dirigeants déclarent que leurs organisations sont freinées par des process manuels et l'utilisation de plusieurs systèmes...

Seul 20% ont un unique système d'information de management de projet entièrement intégré déployé au travers de leur entreprise



- ✓ Le secteur n'a pas encore pleinement adopté les technologies disponibles
- ✓ Le volume de données disponibles est en hausse – mais de nombreux acteurs peinent à en tirer des conclusions pertinentes
- ✓ Le reporting projet intégré en temps réel reste d'avantage une utopie qu'une réalité
- ✓ La technologie mobile est un enjeu d'avenir



Malgré le potentiel de la technologie mobile pour les projets de construction, moins d'un tiers des répondants déclarent y recourir régulièrement au sein de leurs organisations

...et une proportion similaire n'utilise pas encore de plateformes mobiles

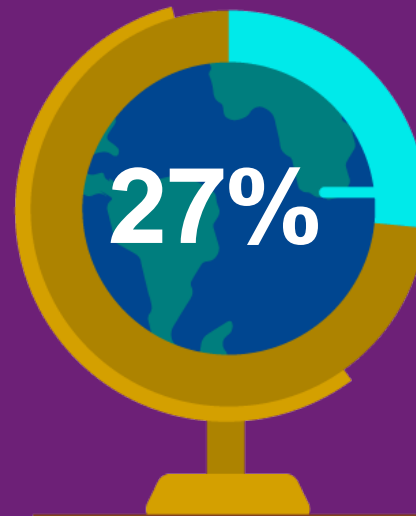


- ✓ Le secteur n'a pas encore pleinement adopté les technologies disponibles
- ✓ Le volume de données disponibles est en hausse – mais de nombreux acteurs peinent à en tirer des conclusions pertinentes
- ✓ Le reporting projet intégré en temps réel reste d'avantage une utopie qu'une réalité
- ✓ La technologie mobile est un enjeu d'avenir
- ✓ La technologie ne remplacera pas les fondamentaux de la gestion des projets qui doivent être améliorés



Une partie du problème s'explique par un manque de standardisation des process de contrôle...

Seuls 27% déclarent que leurs sociétés ont des contrôles uniformes et efficaces à une échelle globale



Recapitulatif

- ✓ Le secteur n'a pas encore pleinement adopté les technologies disponibles
- ✓ Le volume de données disponibles est en hausse – mais de nombreux acteurs peinent à en tirer des conclusions pertinentes
- ✓ Le reporting projet intégré en temps réel reste d'avantage une utopie qu'une réalité
- ✓ La technologie mobile est un enjeu d'avenir
- ✓ La technologie ne remplacera pas les fondamentaux de la gestion des projets qui doivent être améliorés





Pour en savoir plus:

Contact :

Xavier Fournet

KPMG Audit

xfournet@kpmg.fr

+ 33 (1) 55 68 68 50



kpmg.com/gcs



#construction