

# GRC Maturity Assessment

## Votre dispositif de contrôle est-il efficace et mature ?

La mise en conformité des processus, la gestion des accès et l'outillage GRC au sein des ERP sont des sujets complexes compte tenu des nombreux enjeux à considérer : hétérogénéité des organisations, contexte de transformation des activités, évolutions technologiques, implications variables des métiers. Pour autant ces problématiques restent les bases essentielles d'un dispositif de Contrôle Interne efficient.

Quel que soit le stade de maturité de votre organisation dans le traitement de ces enjeux, un bilan de conformité doit vous aider à mieux aborder les étapes nécessaires pour atteindre le niveau de maîtrise et d'efficacité souhaité et pérenniser les investissements déjà consentis sur la gestion de la conformité.

“ 61% des cas de fraudes investigués par KPMG dans le monde sont dus à des faiblesses de contrôle interne ”

“ 42% des fraudes ayant conduit à une perte égale ou supérieure à \$1 million ont été perpétrées par des acteurs purement internes ”

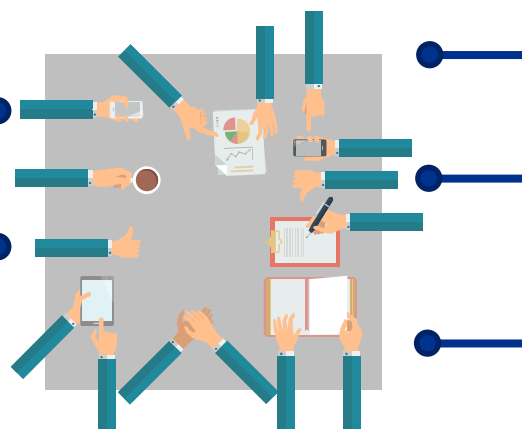


Global Profiles of the Fraudster, KPMG International, 2016

## Partagez-vous les priorités de nos clients ?

« Améliorer le taux d'automatisation des contrôles »

« Mettre en place un référentiel de contrôles compensatoires centralisé »



« Identifier un outil GRC qui permet une gestion globale de la conformité (GDPR, SOX/LSF, Sapin II, ...) »

« Disposer de tableaux de bord sur le niveau de conflits de séparation des tâches par entité »

« Maîtriser les accès aux données sensibles sur mon système de production ; en particulier en environnement HANA plus ouvert »

Enquête sur les approches GRC en entreprise, KPMG France, 2018

## Un accélérateur KPMG pour faciliter le diagnostic



### Diagnostic flash des autorisations et sécurité SAP

Mise en place d'un catalogue de KPIs et de contrôles

### Analyse SoD au niveau des rôles et des utilisateurs

Présentation graphique des conflits de séparation des tâches et des indicateurs clés

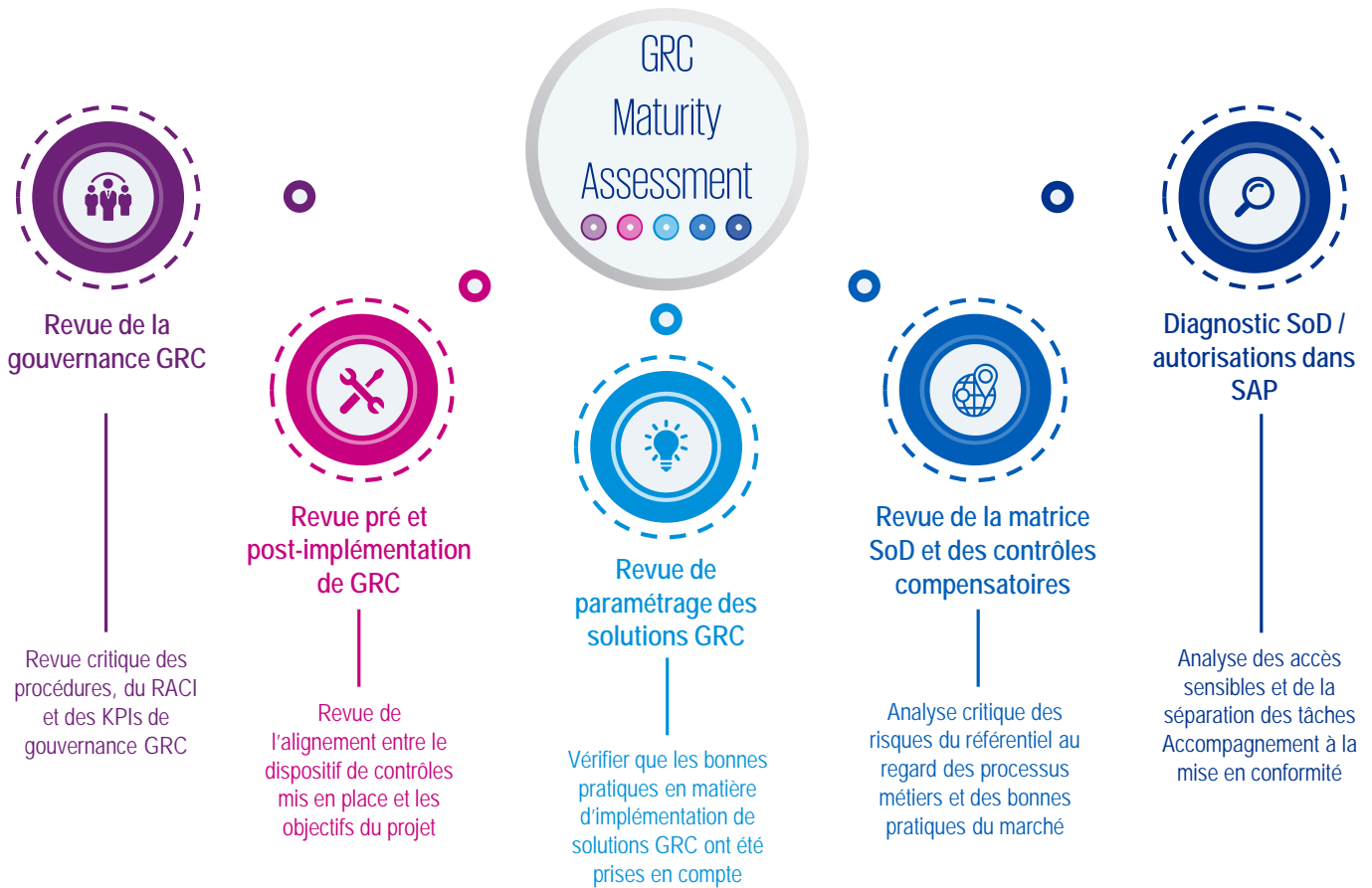
Intégration de la matrice SoD KPMG ou de celle du client

### Remédiation agile

Evaluation accélérée de l'impact des actions de remédiation au niveau des rôles ou des utilisateurs sur la base des transactions lancées sur une période donnée

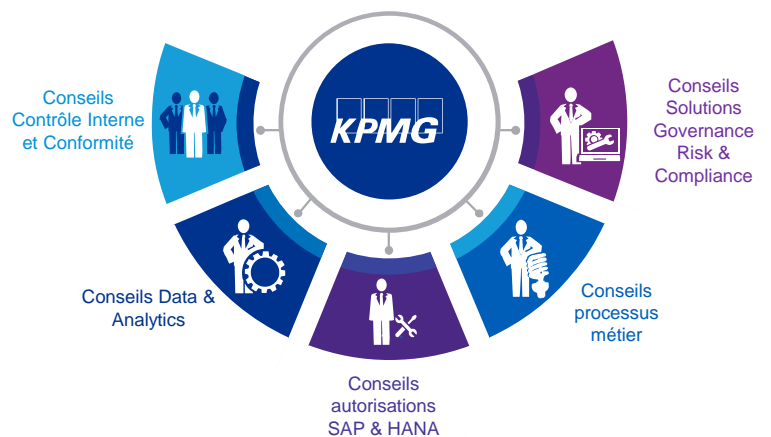
# Nos services

**KPMG vous accompagne sur l'ensemble des étapes clés pour maîtriser le niveau de conformité et de maturité de votre dispositif de contrôle actuel, et définir la trajectoire associée à la mise en place d'un dispositif plus robuste.**



# Nos atouts

Pour délivrer ces services, KPMG s'appuie sur une équipe pluridisciplinaire combinant d'une part ses compétences en Contrôle Interne et d'autre part son expertise dans le domaine des technologies de GRC et Big Data.



# Contacts

**Pauline ECKERT**  
Associée Advisory

Tel: +33 1 55 68 89 15  
Mob: +33 6 01 65 09 90  
Email: peckert@kpmg.fr

**Samuel GARNIER**  
Senior Manager Advisory

Tel: +33 1 55 68 28 19  
Mob: +33 6 25 34 29 18  
Email: sgarnier@kpmg.fr

*Les informations contenues dans ce document sont d'ordre général et ne sont pas destinées à traiter les particularités d'une personne ou d'une entité. Bien que nous fassions tout notre possible pour fournir des informations exactes et appropriées, nous ne pouvons garantir que ces informations seront toujours exactes à une date ultérieure. Elles ne peuvent ni ne doivent servir de support à des décisions sans validation par les professionnels ad hoc. KPMG S.A. est le membre français du réseau KPMG International constitué de cabinets indépendants adhérents de KPMG International Cooperative, une entité de droit suisse (« KPMG International »). KPMG International ne propose pas de services aux clients. Aucun cabinet membre n'a le droit d'engager KPMG International ou les autres cabinets membres vis-à-vis des tiers. KPMG International n'a le droit d'engager aucun cabinet membre.*

*© 2018 KPMG S.A., société anonyme d'expertise comptable et de commissariat aux comptes, membre français du réseau KPMG constitué de cabinets indépendants adhérents de KPMG International Cooperative, une entité de droit suisse. Tous droits réservés. Le nom KPMG et le logo sont des marques déposées ou des marques de KPMG International.*