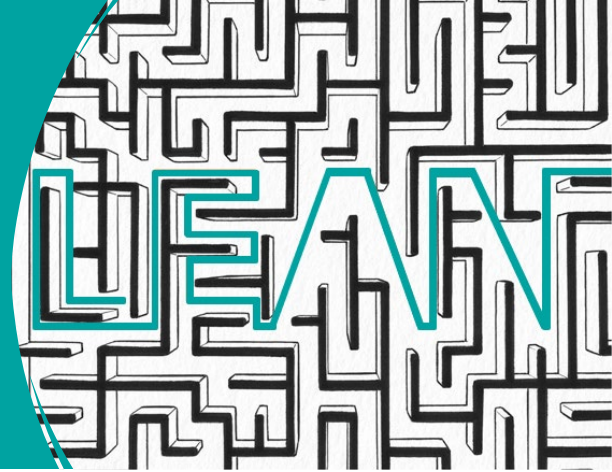


Chasse aux coûts cachés



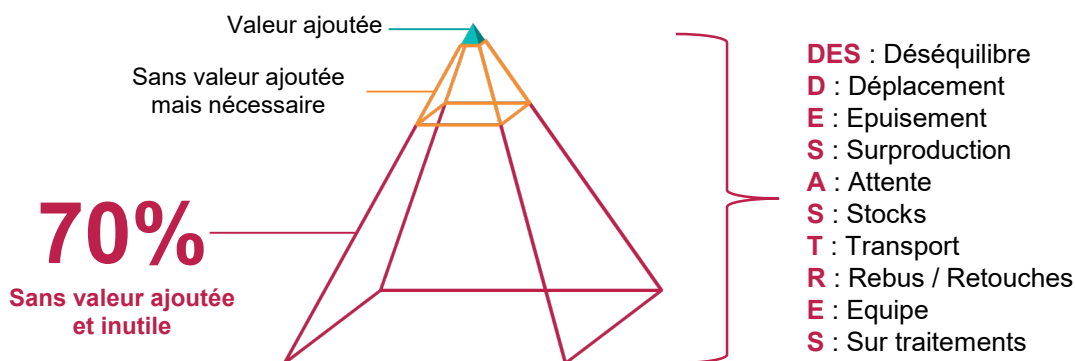
Le contexte actuel vous oblige à revoir votre organisation en ayant une attention particulière sur vos coûts mais **comment contrôler des coûts dont vous n'avez pas connaissance ?**

COÛTS CACHÉS : KÉZAKO ?

Les experts Lean Finance de KPMG constatent que la plupart des coûts des entreprises sont des coûts cachés.

Ces coûts cachés correspondent à une multitude de gaspillages qui s'accumulent et impactent vos coûts mais aussi l'efficacité de vos équipes. Nous les appelons : « **DES DESASTRES** ». Cet acronyme recense tous les coûts sans valeur ajoutée passés inaperçus, alors que ceux-ci représentent un poids significatif une fois cumulés.

Quelle ventilation des coûts pouvons-nous observer chez nos clients ?

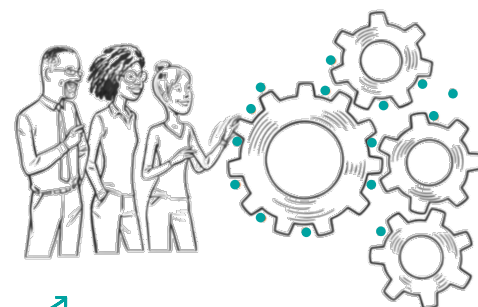


Qu'attendez-vous pour agir ?

NOTRE ACCOMPAGNEMENT

Accompagnement méthodologique à la réalisation d'un diagnostic de votre processus critique :

- ✓ Cartographie de votre processus critique
- ✓ Identification des parties prenantes internes/externes et de leurs attentes
- ✓ Revue de la valeur ajoutée des tâches constituant votre processus
- ✓ Analyse des tâches sans valeur ajoutée
- ✓ Elaboration d'un plan d'action par et pour vos équipes



Réagir à court terme
Réfléchir à long terme



Penser expérience client
et création de valeur



Prendre du recul pour
devenir plus efficient

NOS ATOUTS

- ✓ Une approche collaborative exclusive KPMG **LEAN Finance**
- ✓ Un regard neuf de votre expert comptable / commissaire aux comptes
- ✓ Une mise en œuvre par et pour vos équipes
- ✓ Une approche « bottom-up » sur mesure garantissant de déceler vos coûts cachés
- ✓ Une équipe de spécialistes Lean facilitant la collaboration et l'émergence de bonnes idées de vos collaborateurs
- ✓ Une adhésion de tous au plan d'action opérationnel favorisant la conduite du changement
- ✓ Une expertise sectorielle et métier reconnue
- ✓ Une certification Centrale Paris

LES RÉSULTATS



**Recycler les coûts
cachés en
performance**



**Des processus plus
adaptés à vos
besoins**



**Des solutions
construites par et
pour vos équipes**



**Une performance
améliorée en
continue**

ET LES COÛTS VISIBLES ALORS ?

En parallèle de l'analyse des coûts cachés, nous pouvons vous proposer diverses analyses complémentaires ciblées de vos coûts visibles :

- ✓ Revue des risques, des coûts et des indicateurs de contrôle interne liés à un projet de réorganisation
- ✓ Revue d'éléments de comptabilité analytique, des clés de répartition, des ventilations d'activités ou des dons
- ✓ Revue de notes de frais et autres dépenses et des procédures de contrôle interne associées



Dans le cadre de l'accompagnement de nos clients Audit, nous veillons à la conformité de notre intervention avec les règles d'indépendance en matière de services autres que la certification des comptes. Les missions portant sur les coûts visibles feront l'objet d'une consultation préalable.

CONTACTS



Frédéric Rakhowitz
Senior Manager
LEAN Finance

Mob: + 33 6 29 78 70 86
E-mail : frakhowitz@kpmg.fr



Audrey Juré
Manager
LEAN Finance

Mob: + 33 6 14 88 52 43
E-mail : ajure@kpmg.fr

kpmg.fr

L'étendue et la nature des services sont soumis aux règles déontologiques de la profession, selon que nous sommes commissaires aux comptes ou non de votre entité ou de votre groupe. Les informations contenues dans ce document sont d'ordre général et ne sont pas destinées à traiter les particularités d'une personne ou d'une entité. Bien que nous fassions tout notre possible pour fournir des informations exactes et appropriées, nous ne pouvons garantir que ces informations seront toujours exactes à une date ultérieure. Elles ne peuvent ni ne doivent servir de support à des décisions sans validation par les professionnels ad hoc. KPMG S.A. est le membre français du réseau KPMG International constitué de cabinets indépendants adhérents de KPMG International Cooperative, une entité de droit suisse (« KPMG International »). KPMG International ne propose pas de services aux clients. Aucun cabinet membre n'a le droit d'engager KPMG International ou les autres cabinets membres vis-à-vis des tiers. KPMG International n'a le droit d'engager aucun cabinet membre.

© 2021 KPMG S.A., société anonyme d'expertise comptable et de commissariat aux comptes, membre français du réseau KPMG constitué de cabinets indépendants adhérents de KPMG International Cooperative, une entité de droit suisse. Tous droits réservés. Le nom KPMG et le logo sont des marques déposées ou des marques de KPMG International. Imprimé en France
Crédit photos : iStock, Gettyimages, freepik