

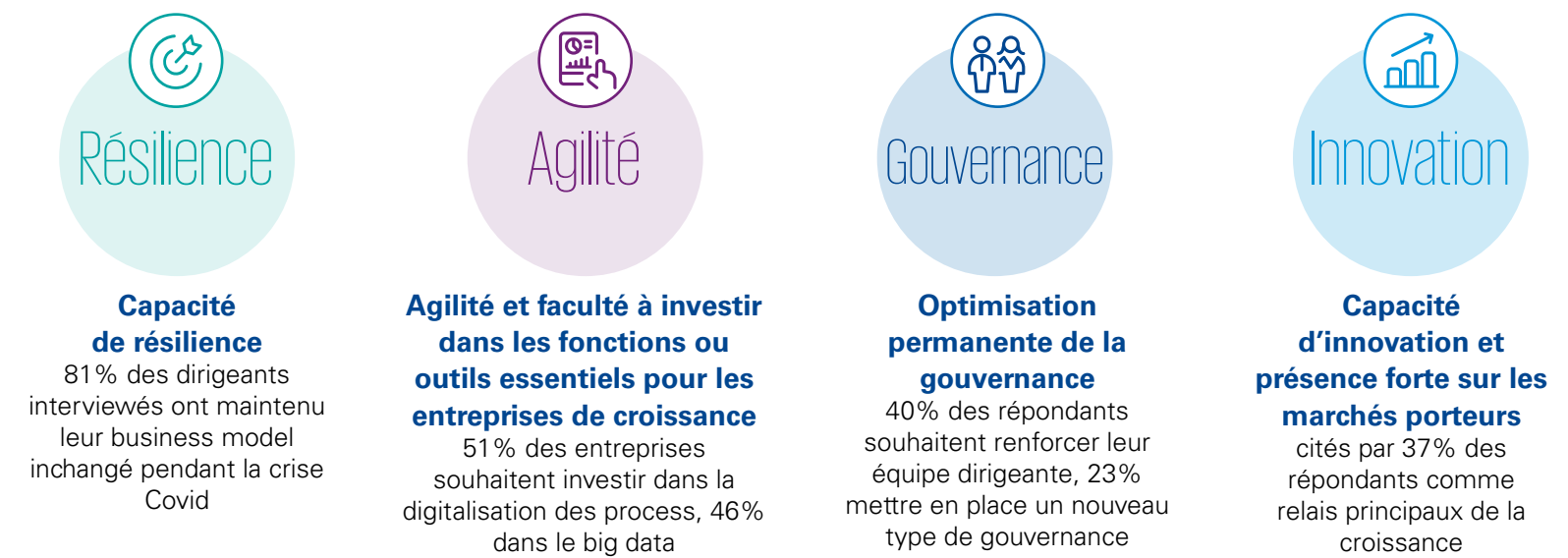
# Entreprises en hypercroissance : l'ESG, un relais de croissance émergent

Etude KPMG - CroissancePlus

## LES 3 LEVIERS POUR ATTEINDRE UNE HYPERCROISSANCE PÉRENNE ET RESPONSABLE



## LES FACTEURS DÉCISIFS DE L'HYPERCROISSANCE



## LES CONSTANTES & MARQUEURS DURABLES DE L'HYPERCROISSANCE



## PANEL

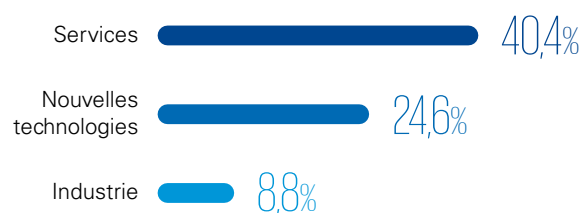
Enquête et interviews réalisés entre décembre 2021 et février 2022



### Répartition



### Top 3 des secteurs



\*Etude KPMG : Hypercroissance : Les défis de l'écosystème entrepreneurial français - Avril 2022

Les informations contenues dans ce document sont d'ordre général et ne sont pas destinées à traiter les particularités d'une personne ou d'une entité. Bien que nous fassions tout notre possible pour fournir des informations exactes et appropriées, nous ne pouvons garantir que ces informations seront toujours exactes à une date ultérieure. Elles ne peuvent ni ne doivent servir de support à des décisions sans validation par les professionnels ad hoc. KPMG S.A. est le membre français de l'organisation mondiale KPMG constituée de cabinets indépendants affiliés à KPMG International Limited, une société de droit anglais (« private company limited by guarantee »). KPMG International et ses entités liées ne proposent pas de services aux clients. Aucun cabinet membre n'a le droit d'engager KPMG International ou les autres cabinets membres vis-à-vis des tiers. KPMG International n'a le droit d'engager aucun cabinet membre.

© 2022 KPMG S.A., société anonyme d'expertise comptable et de commissariat aux comptes, membre français de l'organisation mondiale KPMG constituée de cabinets indépendants affiliés à KPMG International Limited, une société de droit anglais (« private company limited by guarantee »). Tous droits réservés. Le nom et le logo KPMG sont des marques utilisées sous licence par les cabinets indépendants membres de l'organisation mondiale KPMG. Conception - Réalisation : Marketing et Communication - OLIVER - Mars 2022.