

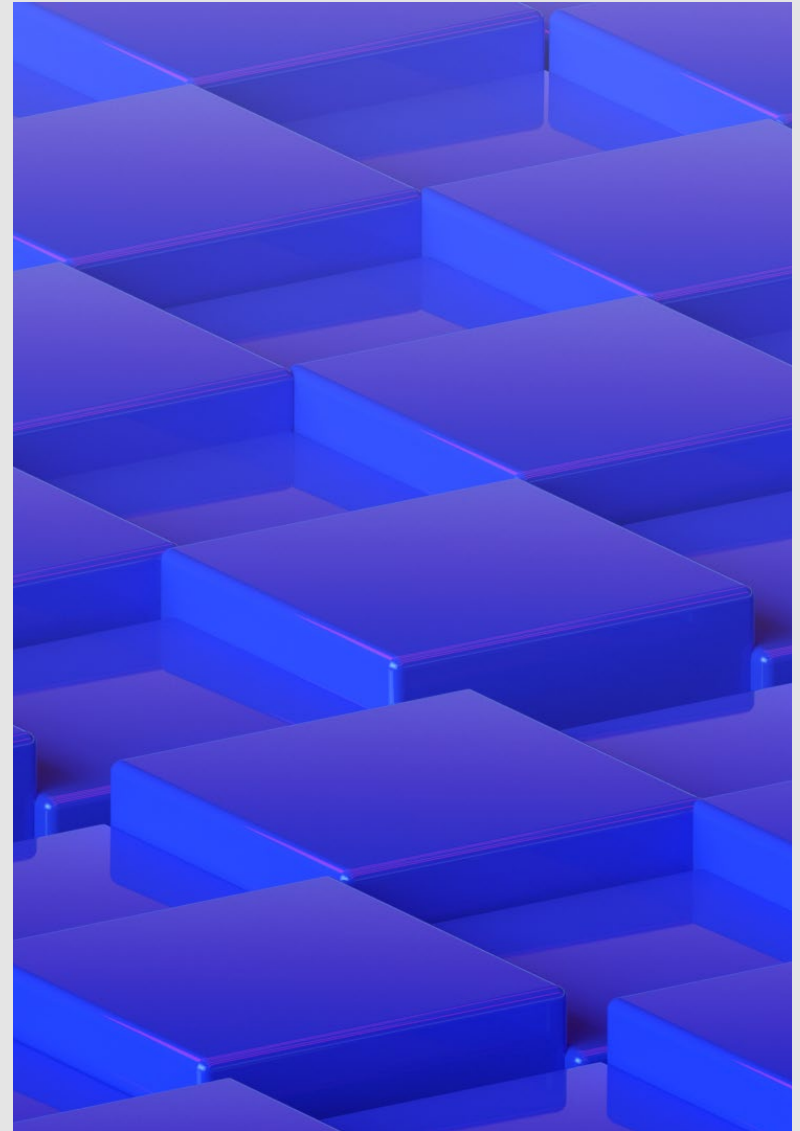


Software Asset Management :

Reprendre le contrôle de votre parc logiciel

Juin 2022

[kpmg.fr](https://www.kpmg.fr)



Le SAM, vecteur d'enjeux financiers de plus en plus importants

Les départements SAM peinent à atteindre une maturité dans la gouvernance SAM permettant de faire face aux audits et d'optimiser les coûts de licences. Le temps consacré aux différents audits (internes, réglementaires, éditeurs) consomme la majorité de leur temps et empêche un suivi fin des licences sur le Cloud (et sa consommation) et sur les containers.

28%

Niveau de suivi des licences dans les containers

Les équipes SAM suivent principalement (65%) les licences installés on premise. Le niveau de suivi est moins important sur le Cloud public (42%). Ce niveau de suivi est encore moins important pour la consommation des services Cloud.

31%

Logiciels acquis et non utilisés

31% des logiciels pour postes de travail sont sous-utilisés et 29% des logiciels en SaaS et pour les serveurs sont acquis mais non utilisés.

73%

Temps passé sur les audits par les équipes SAM

17% du temps des équipes SAM uniquement est consacré aux enjeux SAM, notamment d'optimisation et de gouvernance. La majorité étant consommé par les audits (éditeurs, internes, réglementaires). Ainsi, seuls 34% des équipes SAM sont matures.

15%

Le niveau de non-conformité

15% des logiciels utilisés en entreprise présentent un défaut de non-conformité et nécessitent l'acquisition d'une licence. Ainsi, 24% des entreprises ont payé plus de 1m€ en pénalités et true-ups sur les 3 dernières années.

Les défis du suivi des licences

Les nouveaux modes de travail impliquent l'usage de nouveaux outils et l'accélération des souscriptions au SaaS. Cela s'ajoute au développement rapide des nouvelles technologies (Cloud, containers, etc.). La gestion des actifs logiciels constitue un défi à la fois en termes de gouvernance SAM, des outils de collecte de l'information et de pilotage contractuel et financier.



Nos services

Gouvernance SAM

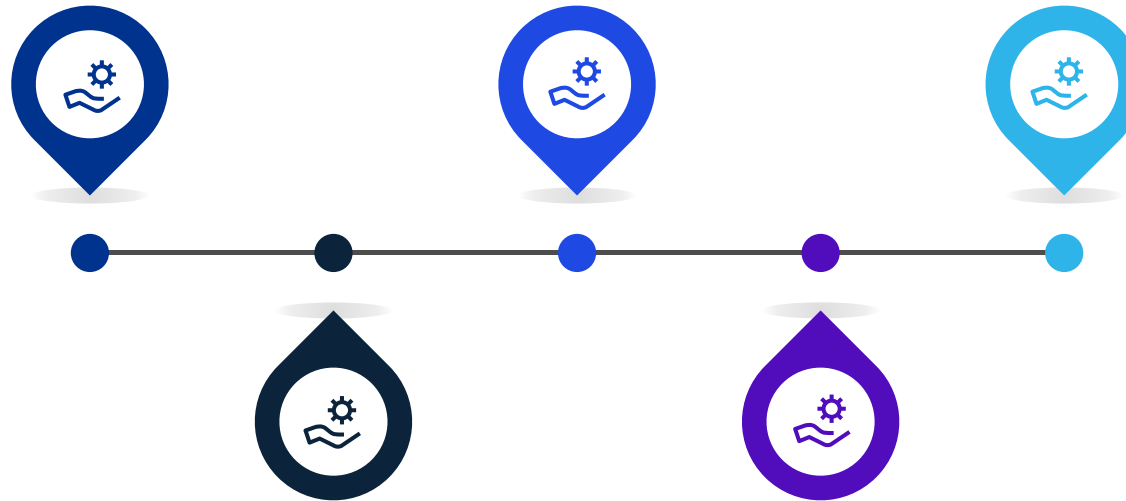
- Evaluation de la maturité SAM à travers un Framework KPMG basé sur ISO 19770-2
- Accompagnement à la mise en place d'une gouvernance SAM

Audit à blanc

- Réalisation ou assistance à la mise en place d'audits de licences à blanc
- Mise en place de processus et de templates pour répondre aux audits de licence en gardant la maîtrise du temps et des ressources

Partenaire SAM IASP

- Assistance dans la gestion des actifs logiciels IBM
- Reporting régulier remplaçant la démarche d'audit classique par l'éditeur
- Suivi régulier du parc informatique et rationalisation du déploiement



Optimisation outillée

Démarche outillée pour du:

- SAM as a Managed Service
- Optimisation des licences (Microsoft, Oracle, SAP, etc.)
- Pilotage des souscriptions SaaS
- Optimisation de la gestion des accès et de la SOD

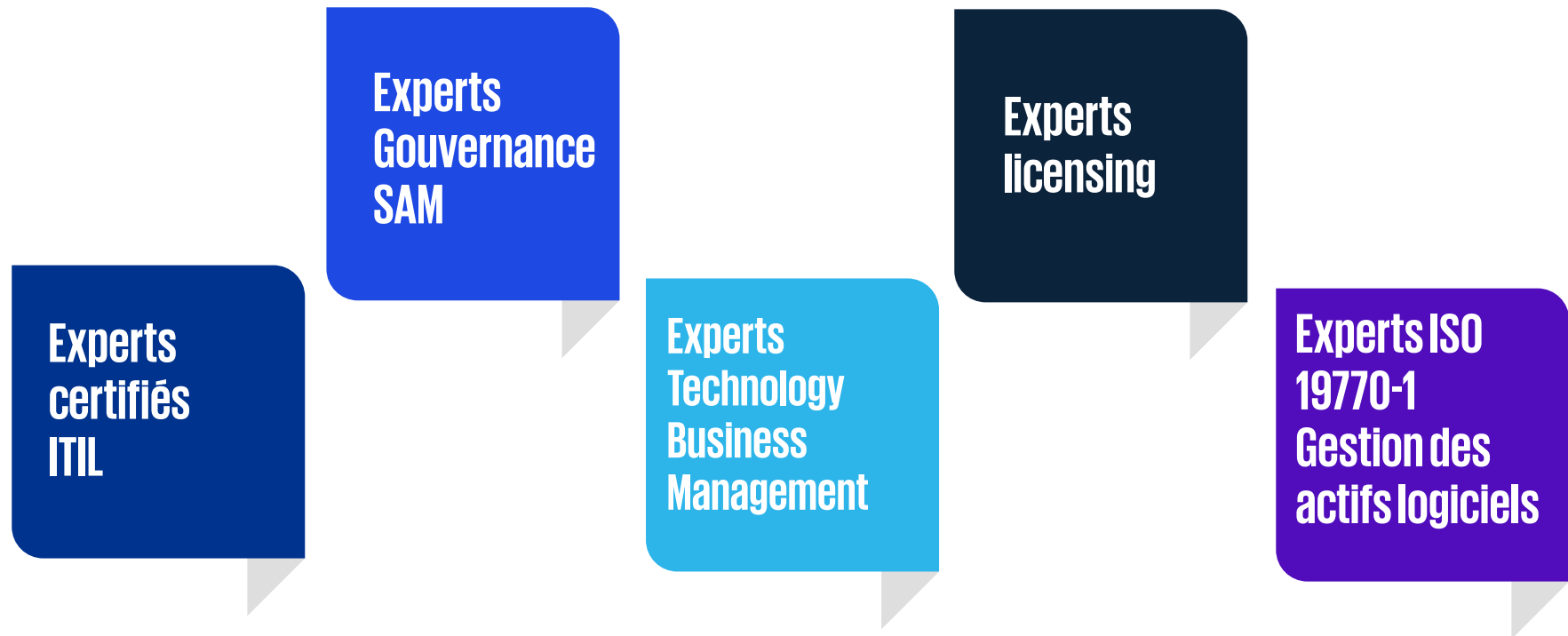
Accompagnement stratégique

- Préparation et anticipation des renouvellements contractuels
- Diagnostic SAM dans un contexte M&A



Une compétence éprouvée

Forte de plus de 15 années d'expérience en audit et optimisation des licences logicielles, notre équipe IT Asset Management s'inscrit dans l'activité Digital Compliance de KPMG. Elle s'appuie sur une expertise forte des règles de licensing des principaux éditeurs et des bonnes pratiques SAM.



Exemples de prestations

KPMG a accompagné des entreprises de tous les secteurs sur les problématiques liées au Software Asset Management, depuis la gouvernance amont jusqu'à l'optimisation des inventaires techniques.

01

ENERGIE

Revue de maturité SAM et définition d'un modèle de Gouvernance SAM (Organisation, RACI, Roadmap) à destination des filiales du Groupe

02

TRANSPORTS

Evaluation de la position de licences Oracle et optimisation des coûts de celles-ci chez plusieurs entités internationales

03

INDUSTRIE
PHARMACEUTIQUE

Dimensionnement du besoin en licences SAP d'une filiale en cours de et estimation des coûts de licence futurs. cession

04

LUXE

Evaluation de la maturité des processus SAM et revue de conformité sur une sélection des licences



Pauline Eckert
Advisory Services / Associé
Tel :+ 33 (0)1 55 68 89 15
Email : peckert@kpmg.fr

Sylvain Leterrier
Advisory Services / Director
Tel :+ 33 (0)1 55 68 70 36
Email : sleterrier@kpmg.fr

Nicolas Cavalier
Advisory Services / Senior Manager
Tel :+ 33 (0)1 55 68 60 61
Email : ncavalier@kpmg.fr

kpmg.fr



© 2022 KPMG S.A., société anonyme d'expertise comptable et de commissariat aux comptes, membre français de l'organisation mondiale KPMG constituée de cabinets indépendants affiliés à KPMG International Limited, une société de droit anglais (« private company limited by guarantee »). Tous droits réservés. Le nom et le logo KPMG sont des marques utilisées sous licence par les cabinets indépendants membres de l'organisation mondiale KPMG

Les informations contenues dans ce document sont d'ordre général et ne sont pas destinées à traiter les particularités d'une personne ou d'une entité. Bien que nous fassions tout notre possible pour fournir des informations exactes et appropriées, nous ne pouvons garantir que ces informations seront toujours exactes à une date ultérieure. Elles ne peuvent ni ne doivent servir de support à des décisions sans validation par les professionnels ad hoc. KPMG S.A. est le membre français de l'organisation mondiale KPMG constituée de cabinets indépendants affiliés à KPMG International Limited, une société de droit anglais (« private company limited by guarantee »). KPMG International et ses entités liées ne proposent pas de services aux clients. Aucun cabinet membre n'a le droit d'engager KPMG International ou les autres cabinets membres vis-à-vis des tiers. KPMG International n'a le droit d'engager aucun cabinet membre.