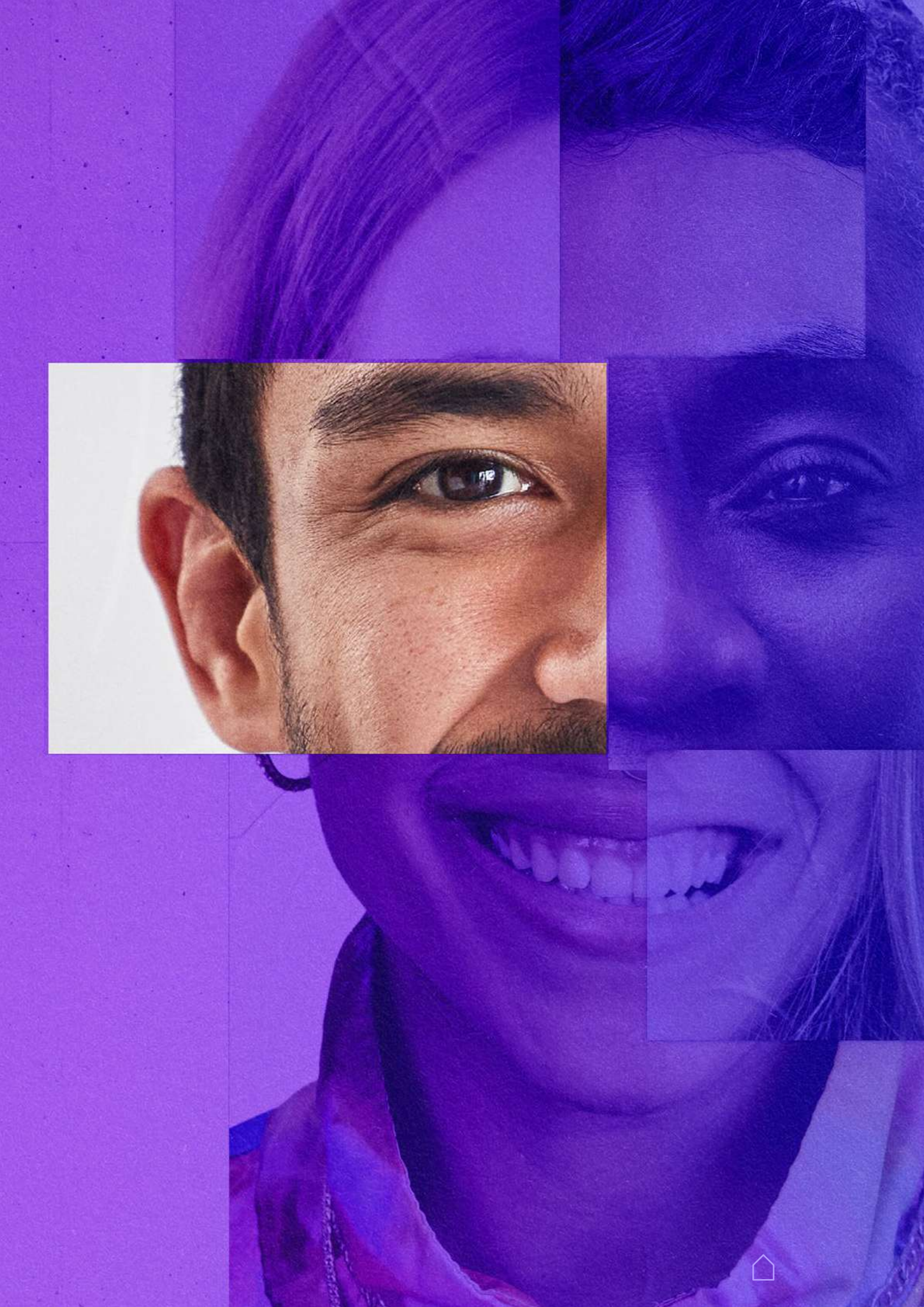


The background of the entire page is a collage of three diverse individuals. On the left is a young man with short brown hair and a goatee, smiling. On the right is a woman with dark skin and long dreadlocks, looking towards the camera. At the bottom is a woman with long blonde hair, smiling. The collage is overlaid with a semi-transparent blue filter.

# Inclusion & diversité







# Sommaire

5

Edito

## NOS ACTIONS ET ENGAGEMENTS

9

**Égalité Femmes/Hommes**

15

**Handicap**

21

**LGBT+**

25

**Égalité des chances**

33

**Parentalité**

37

**Aidants**

41

**Qualité de vie au travail**

44

Notre soutien à l'écosystème  
Diversité et Inclusion





**Acteur engagé au cœur de l'économie et des territoires, KPMG porte la responsabilité d'accueillir, de faire grandir et de former tous ses talents dans la richesse de leurs diversités et de leurs singularités, pour faire la différence auprès de nos clients et de la société comme dans l'expérience vécue par nos équipes au sein de l'entreprise.**

**C'est l'objet de nos convictions et de notre engagement de chaque jour auprès de nos collaborateurs d'aujourd'hui et de demain.**

**Marie Guillemot**

Présidente du Directoire de KPMG S.A.



# Edito

Notre société connaît depuis plusieurs années une [accélération des changements profonds](#) qu'elle subit à tous les niveaux.

Les crises se succèdent, économique, sanitaire, climatique, et nous apprennent chaque jour à nous réinventer en étant plus créatif. Elles sont des [mouvements de révélation](#) qui permettent de voir [éclore le monde de demain](#).

L'enjeu pour l'entreprise est aussi de se réinventer, en déployant de nouvelles ressources grâce et pour toutes celles et ceux qui la composent. Elles, ils, développent une intelligence de travail informelle. Elles, ils, sont les talents de demain.

KPMG en France, leader de l'Audit et du Conseil, réunit près de 11 000 professionnels engagés à agir pour une [nouvelle prospérité](#), au service des entreprises, entrepreneurs et organisations de toute taille. Devenue entreprise à mission il y a un an déjà, KPMG poursuit l'ensemble de ses engagements afin d'incarner sa [raison d'être](#) : « Au cœur de l'économie, des territoires, de la société, nous œuvrons et innovons avec passion pour bâtir la confiance, allier performance et responsabilité, et faire grandir les talents ».

Réunis autour de cette ambition commune, tous les acteurs de la transformation de notre Cabinet sont mobilisés et contribuent

quotidiennement au changement de KPMG. Cela a permis de positionner la dimension ESG comme un enjeu stratégique de pérennité et de performance, et d'affirmer non seulement notre positionnement auprès de nos clients et sur nos marchés mais aussi notre capacité à accompagner la transformation positive de l'économie vers une nouvelle prospérité.

[Engagés dans la lutte contre toute forme de discrimination](#), nous agissons pour une société toujours plus inclusive et œuvrons chaque jour à développer notre diversité autour de 5 axes d'action : Egalité Femmes-Hommes, Handicap, LGBT+, Egalité des chances, Parentalité et Qualité de Vie au Travail. Promouvoir une démarche inclusive contribue à enrichir notre culture et à consolider les relations que nous entretenons avec notre écosystème.

Notre engagement en tant que Cabinet responsable est au cœur de notre stratégie et se décline au quotidien par le biais [d'initiatives internes et externes, de valeurs, de décisions et de conséquences qui en découlent](#).

Ce bilan a pour objectif de partager nos actions concrètes menées en 2022-2023 et d'illustrer notre engagement en faveur de la mixité, l'égalité, l'inclusion et la collaboration interculturelle.

Le Comité Exécutif



Courage



Excellence



Integrity



Together



For Better



# Faits marquants du Bilan 2023

# 42%

de femmes au sein  
du management



# 25

collaborateurs aidants  
accompagnés



# 1<sup>re</sup>

table ronde LGBT+  
organisée





# +13 300

heures de mobilisation  
autour des actions de  
l'engagement citoyen



# 330

bénéficiaires de la Semaine  
de 4 jours parentale

# 65

recrutements RQTH





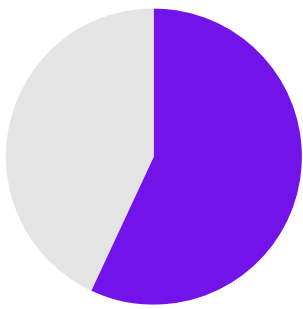




# Egalité Femmes/ Hommes

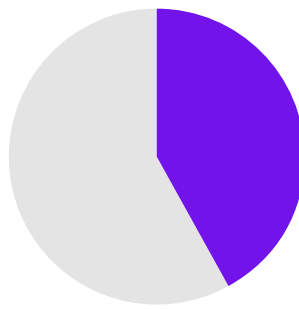


# Leadership au féminin



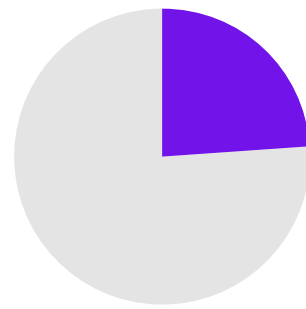
**57%**

de femmes sur  
notre effectif total



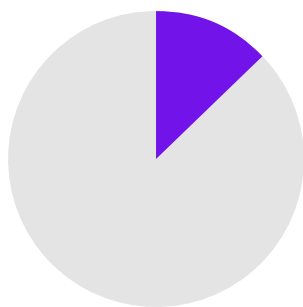
**42%**

de femmes au sein  
du management



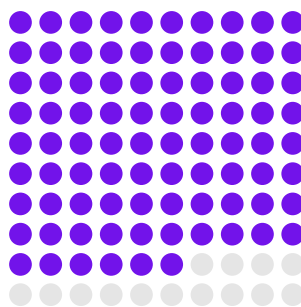
**24%**

de femmes dans nos  
instances dirigeantes -  
KPMG S.A.



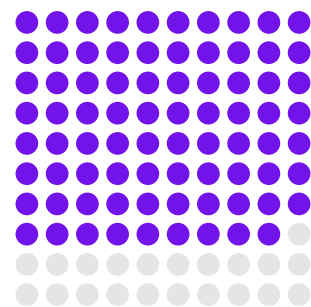
**13%**

de femmes  
cadres dirigeants



**86/100**

points d'index égalité  
homme-femme -  
KPMG S.A.



**79/100**

points d'index égalité  
homme-femme -  
KPMG Avocats





KPMG s'engage, depuis plusieurs années, en faveur de la parité au sein de ses métiers et de sa gouvernance, et propose des programmes de développement de leadership au féminin et mixte.

# Nos engagements

## Signature de la charte #StopE

En janvier 2023, KPMG a rejoint le collectif #StopE (Stop au Sexisme Ordinaire en Entreprise) en signant la charte de l'AFMD (Association Française des Managers de la Diversité). Cette initiative engage le cabinet à **partager ses pratiques, réfléchir à des solutions communes et mettre en place des actions et indicateurs** permettant de lutter durablement contre le sexisme ordinaire au travail.

La charte a également été l'occasion de **lancer un module de formation** pour comprendre ce qu'est le sexisme ordinaire, comment il se manifeste et comment y réagir.

Parce que la lutte contre le sexisme est l'affaire de toutes et tous !

## Index de l'égalité F/H

86 sur 100 points\*

KPMG poursuit son engagement en faveur de l'Égalité Professionnelle et publie son index de l'Égalité Femmes/Hommes, calculé sur 5 indicateurs : écart de rémunération, écart de promotion, écart d'augmentation, augmentation maternité, les 10 plus hautes rémunérations.

\* Chez KPMG S.A.

## Campagne 2023 : tous engagés pour l'égalité Femme/Homme

À l'occasion de la journée internationale du droit des femmes célébrée le 8 mars 2023, KPMG a créé la Core Team Parité. Réunissant des collaboratrices et collaborateurs venant de tous les métiers, la Core Team a pour ambition de construire et déployer la stratégie égalité Femmes/Hommes ainsi que d'identifier et partager les bonnes pratiques au sein du cabinet.

Pour en savoir plus, consultez les témoignages en ligne



# Nos actions

## Programme Emergence

Depuis 2010, le cabinet propose à ses collaboratrices un programme interne, unique et complet en faveur du développement du leadership au féminin, alliant formation, coaching et mentoring.

Parmi les thèmes abordés : [affirmation de soi](#), [clarification de son intention professionnelle](#), [travail sur ses croyances limitantes...](#)

Pour la 13<sup>e</sup> année du programme, une deuxième promotion a été ouverte pour atteindre 42 Emergentes. Cette année les 2 promotions sont marrainées par Alexandra Saastamoinen, associée Audit. Pour faire bénéficier pleinement des apports de la communauté Emergence aux Emergentes 2023, la soirée annuelle a réuni les 2 promotions ainsi que toute la communauté alumni du programme autour d'une conférence proposée par Clothilde Dorée conclue par Marie Guillemot.

Le lendemain de cette soirée nous avons également proposé à la promotion 2022 de faire une journée en année 2 afin de faire le bilan du programme 1 an après, renforcer les acquis et aborder la confrontation sereine.

## Programme EVE

Le programme Eve est un programme de leadership créé en 2010 à l'initiative de Danone, et dont KPMG est partenaire aux côtés de Crédit Agricole S.A., L'Oréal, SNCF, Orange, Groupe Caisse des Dépôts et Société Générale.

Ce séminaire a lieu chaque année à Evian et convie plus de 300 participant(e)s à se réunir autour d'ateliers et de conférences pendant 3 jours. Plusieurs thématiques y sont abordées : leadership positif, communication non violente, négociation, pleine conscience...

Cette année le cabinet a augmenté le nombre de places, et ce sont 50 collaboratrices et collaborateurs qui ont participé à ces 2 jours de séminaires inspirants.

## Rêv'Elles

Rêv'elles œuvre pour l'égalité des chances en accompagnant des jeunes femmes issues de quartiers prioritaires, notamment à travers le parcours « RVL ton potentiel », 5 jours d'ateliers collectifs pour celles qui ont besoin de trouver leur voie, de développer leur confiance en elles et de se familiariser avec le monde de l'entreprise.

Depuis octobre 2022, 25 collaboratrices KPMG se sont mobilisées auprès des jeunes femmes accompagnées par Rêv'elles à Paris et Lyon, notamment lors du Jury de clôture en octobre et février en présence d'Elisabeth Borne, Première Ministre et d'Olivier Klein, Ministre délégué chargé de la Ville et du Logement.







## Women in Deals

L'initiative Women in Deals ce sont des conférences et des groupes de travail avec un objectif clair : créer plus de mixité au sein de la communauté Deal Advisory.

Tous les trimestres, des femmes inspirantes de l'univers du Deal viennent témoigner auprès des collaborateurs et des collaboratrices. Le 20 octobre dernier, Annelie Vidal, Associée Corporate Finance depuis un an et maman de 2 enfants, est venue témoigner de son organisation pour un équilibre au quotidien, aux côtés de Didier Saintot, qui a été son sponsor et qui a pu témoigner du rôle clé de l'encadrement clé de succès de plus de mixité dans notre leadership.

## NegoTraining

En partenariat avec la Chaire Impact Positif d'Audencia et le réseau Business Professionnel Women, KPMG organise chaque année des ateliers de NegoTraining, lors de l'« Equal Pay Day », le 25 mars, pour former les femmes à la négociation de salaire.

## Place aux femmes inspirantes !

Le podcast « Elles s'engagent » (anciennement « Femmes à impact ») lancé le 21 avril 2022, met en lumière des femmes qui occupent des postes stratégiques. Elles nous partagent leur vision des enjeux ESG au sein du business et leur engagement en terme de sobriété.

Retrouver tous les épisodes sur [kpmg.com](https://www.kpmg.com)



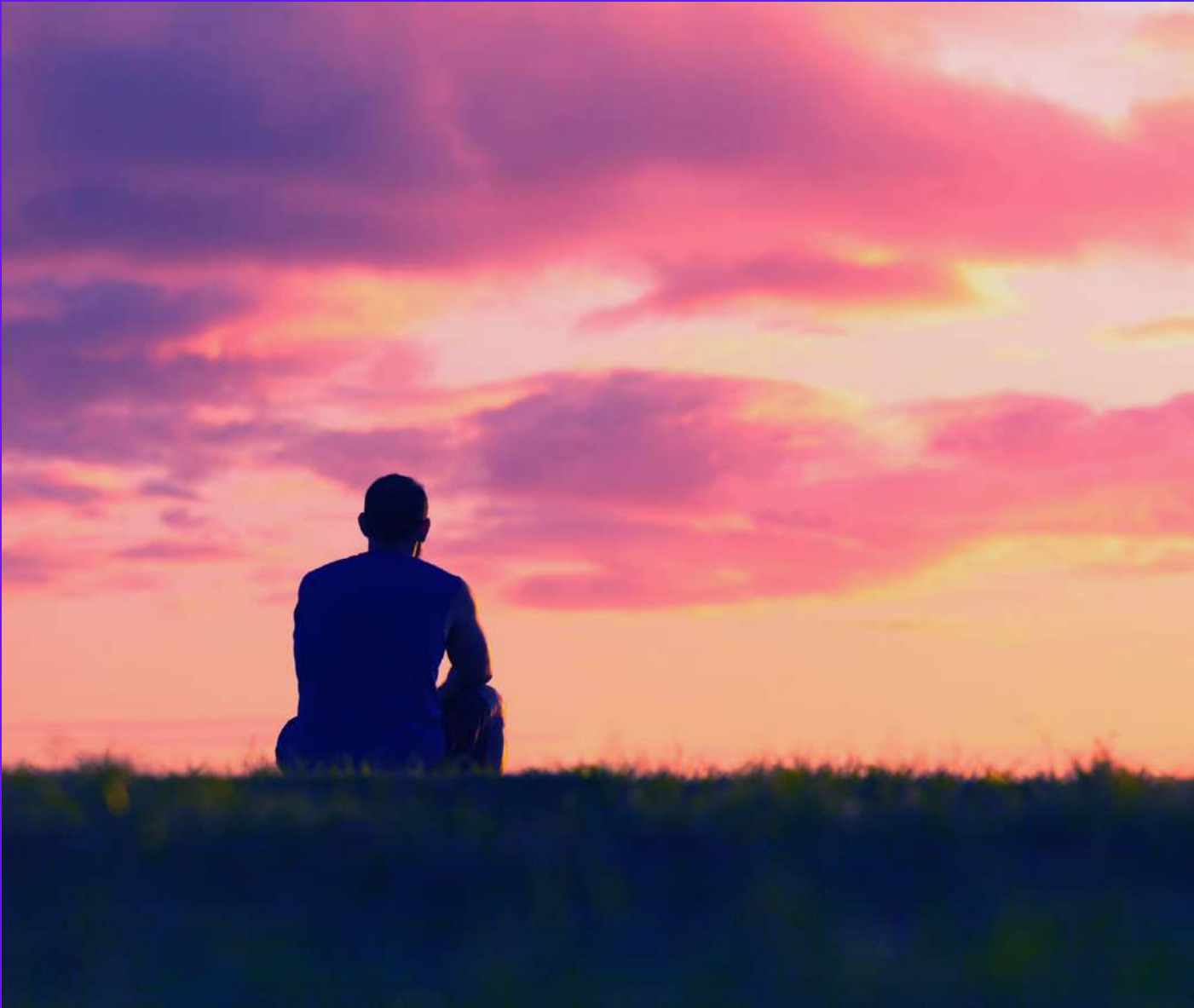
## HEC au féminin

Le cabinet est partenaire du programme HEC au féminin, ce partenariat est l'occasion pour le cabinet de soutenir des femmes aux profils diversifiés.

La présidente du directoire, Marie Guillemot, était notamment marraine de cette 15<sup>e</sup> édition et a remis les prix aux lauréates Caroline Jeanteur, Chief Purpose Officer chez Ubisoft Entertainment ainsi que Basile Agay et Sarah Jallot, Associés chez Teampact Ventures, qui ont su réinventer la performance au-delà du seul critère financier.

Mathieu Wallich-Petit, associé, est également intervenu lors de la première table ronde Cycle Performances x HEC au Féminin, qui s'est tenue le 10 janvier dernier pour aborder le thème « Réinventer la performance : comment réconcilier impact positif et impératifs financiers ? »









# Handicap



L'inclusion des personnes en situation de handicap est plus que jamais au coeur de la politique de recrutement de KPMG S.A. Nous cultivons la diversité pour que chacune et chacun puisse participer pleinement à la société de demain, quelles que soient les difficultés de santé rencontrées au cours de sa vie.

Engagés dans une démarche handi-citoyenne depuis janvier 2009, notre ambition est double : sensibiliser l'ensemble des collaboratrices et collaborateurs et intégrer des personnes en situation de handicap dans toutes les fonctions du Cabinet.



# Nos engagements

## Accord Handicap

2 ans après la signature de notre accord handicap nous poursuivons nos engagements en matière d'intégration, de formation, d'accompagnement de nos collaboratrices et collaborateurs en situation de handicap. Nous avons également à cœur de soutenir le secteur protégé en développant des partenariats avec les entreprises adaptées.

Nous soutenons également les missions handicap de grandes écoles pour accompagner les jeunes actifs de demain.

## Accord sur la formation professionnelle

KPMG a signé, le 27 juillet 2021, [l'Accord sur la formation professionnelle](#). À travers cet accord, le Cabinet s'inscrit notamment dans une volonté de favoriser l'accès à la formation pour l'ensemble des collaboratrices/ collaborateurs, en particulier pour les publics les moins qualifiés et les travailleuses/travailleurs en situation de handicap, et d'[assurer l'égalité professionnelle au travers de la formation](#).



# Nos actions

## Mesures d'accompagnement

Les collaborateurs/collaboratrices en situation de handicap sont accompagnés dans leur demande de reconnaissance de la qualité de travailleur handicapé (RQTH).

Dès l'obtention de cette attestation, ils/elles peuvent être accompagnés dans leur aménagement de poste de travail :

- commande de matériel adapté ;
- aménagement du rythme de travail ;
- 3 jours de congés supplémentaires par exercice social.

Des campagnes de prévention sont organisées tout au long de l'année. Nous accompagnons également les familles de nos collaborateurs dont un membre est en situation de handicap (conjoint/enfant).

## DuoDay avec Aktisea

En partenariat avec le cabinet Aktisea, spécialisé dans le [recrutement inclusif](#), une journée au mois de novembre pendant la Semaine pour l'Emploi des Personnes Handicapées, est organisée afin de permettre à des personnes en situation de handicap de découvrir un métier de KPMG et ainsi de sensibiliser les collaborateurs/collaboratrices sur la question du handicap.

Lors de la SEEPH 2022, [10 collaboratrices](#) ont ainsi partagé leur quotidien.

## Tournoi de tennis et démonstration Handisport KPMG Tennis Master Tour

Parce que KPMG est convaincu que [le sport rassemble au-delà du handicap](#), le cabinet s'engage pour que ses collaborateurs.trices valides et non valides concourent lors du traditionnel tournoi de tennis Handisport de La Baule (Mai 2023).

## Concours annuel Tous Hanscène

KPMG participe chaque année au concours [Tous Hanscène](#), qui met en scène le handicap au travers de [court-métrages](#) réalisés par des [étudiant\(e\)s](#) d'universités et de grandes écoles.

L'objectif : [faire évoluer le regard sur le handicap](#).

Une édition 2023 riche avec la remise du prix dans la catégorie « Vie professionnelle » par Leslie Dehant (DRH KPMG) et la participation de Géraldine Vial (Directrice Talents Culture et Innovation RH) à la table ronde sur le sujet de la Sensibilisation au handicap pour les jeunes.



## Inclusiv'Day

KPMG est fier d'avoir participé pour la 3<sup>e</sup> année consécutive à l'Inclusiv'Day, le rendez-vous des [entreprises inclusives](#) et des [innovations sociales](#).

L'opportunité pour nous d'échanger avec d'autres acteurs engagés et d'[imaginer d'autres façons de créer un environnement de travail inclusif](#) pour les personnes en situation de handicap.





## Participation sportive à des événements handisports ou pour la cause du handicap

KPMG est fier d'avoir participé à la course Algernon en 2022 ou encore à la course Imagine for Margo en 2023 avec une collecte de fond de plus de 52 000 € à travers de la participation de plus de 230 collaborateurs.



## Secteur protégé et achats responsables

KPMG souhaite développer ses achats responsables. Ainsi une entreprise du [secteur protégé](#) doit être présente dans tous nos [appels d'offres](#), lorsque cela est possible.

Le cabinet a également mis en place un partenariat avec le réseau GESAT (Groupement des Entreprises adaptées et des Etablissements et Services d'Aide par le Travail) afin d'accompagner le développement de nos achats plus responsables. Le réseau GESAT met en relation KPMG avec des fournisseurs (ESAT et EA) délivrant des produits/services « Made In France » et [favorisant l'insertion et la réinsertion professionnelle en employant des personnes en situation de Handicap](#).

Pour une économie plus sociale et solidaire, KPMG a également participé aux [Trophées des Femmes en EA](#). Nous apportons ainsi notre pierre à l'édifice construit par ces belles entreprises.



**Accompagner les personnes en situation de handicap dans la reconnaissance de leur Différence : voilà la réelle clé du succès de toute politique d'inclusion.**

**C'est le chemin choisi par KPMG pour ne plus seulement regarder ces Différences mais définitivement leur tendre la main.**

**Xavier Fournet**  
Partner Audit



## Programmes de sensibilisation et formation

Le cabinet mène tout au long de l'année différents types d'actions :

- **communication** : newsletters, affiches, fiches de bonnes pratiques ;
- **sensibilisation** : podcast également grâce à la Rêve FM, la radio étudiante de l'ESSEC & Radio KPMG avec une émission dédiée au Handicap en entreprise ;
- **SEEPH** (Semaine pour l'emploi des personnes handicapées) : ateliers de mise en situation, jeu Handipoursuite, conférences inspirantes dédiées au sujet du handicap ;
- **formation** : L'ensemble des chargés de recrutement ont été formés aux biais cognitifs et au recrutement de personnes en situation de handicap. Une bande dessinée de sensibilisation sur le handicap en 5 tomes est également mise à la disposition de toutes et tous sur l'Impact Academy.



**Être aux côtés de celles et ceux à un moment difficile de leur vie (arrivée d'un enfant handicapé, problème de santé ou de handicap, deuil, reconversion, dépendance d'un parent), c'est œuvrer pour l'Inclusion et la Diversité, en apportant un soutien aux fragilités des un(e)s et des autres.**

**Nous œuvrons ainsi pour donner un sens à nos vies avec la possibilité d'échanger, de s'exprimer librement et d'être soi-même.**

### Valérie Klarner

Responsable de la Mission Handicap  
Direction des RH

## Des conférences inspirantes

KPMG propose dans le cadre de son programme « Impactful Leaders » des conférences inspirantes et émouvantes de leader en situation de handicap dont Virginie Delalande, première avocate sourde profonde de naissance en France, Alex Alletru, sportif handisport, Josef Schovanec, philosophe ou encore Olivier Goy, fondateur de la fintech October.









KPMG défend une culture de l'inclusion afin que chacun et chacune puisse être soi-même dans son environnement de travail et s'engage à lutter contre tous les propos et comportements LGBTphobes et met en œuvre des actions pour faire du cabinet un environnement inclusif pour toutes et tous.

# LGBT+



# Nos engagements

## Resignature de la charte d'Engagement LGBT+

Avec la resignature de la [Charte LGBT+ de l'Autre Cercle](#) en juin 2023, KPMG réaffirme dans la durée son engagement pour l'[inclusion des personnes LGBT+](#).

À l'occasion de la cérémonie annuelle des [Rôles Modèles LGBT+ et Allié\(e\)s](#) organisée par l'Autre Cercle, trois collaborateurs KPMG ont été nommés lauréat dans les catégories « [Rôles Modèles Allié\(e\)s Dirigeant\(e\)s](#) » et « [Rôles Modèles LGBT+ Leaders](#) ».



# Nos actions

## Création de contenus de sensibilisation LGBT+

Afin de favoriser un environnement inclusif pour les collaboratrices et les collaborateurs LGBT+, KPMG par le biais de sa Core Team LGBT+ a développé de façon nationale un glossaire LGBT+ ainsi qu'un guide interne de communication inclusive (do & don't) envers les membres de la communauté LGBT+.



## Développement de la Core Team LGBT+ France

Cette Core Team composée de plus d'une dizaine de collaboratrices et collaborateurs a pour mission de [développer une politique dédiée](#) et d'[accompagner le déploiement des actions](#) en faveur des personnes LGBT+. Cette année, de nombreuses actions ont pu être menées grâce au travail engagé de cette équipe.



## Organisation d'une Table Ronde LGBT+

À l'occasion du mois des fiertés 2023, KPMG a organisé une table ronde intitulée « Regards croisés | Inclusion LGBT+ : pourquoi en parler dans le milieu professionnel ? » avec Catherine Tripon, porte-parole et coresponsable du Pôle Employeurs à l'Autre Cercle, Tarique Shakir-Khalil, ex-associé PwC et Rôle modèles Alliés Dirigeants 2020, Jérémy Clamy-Edroux, joueur français de rugby. Cette table ronde était animée par Benjamin Baudry, associé KPMG et a été l'occasion d'échanges émouvants et riches sur le sujet LGBT+.



## Participation aux moments forts LGBT+ 2023

KPMG a également réalisé un plan de communication pour diverses journées mondiales en lien avec la communauté LGBT+ tel que le 26 avril, la journée internationale de visibilité lesbienne ou encore le 17 mai, journée mondiale contre l'homophobie, la transphobie et la biphobie. À cette occasion, des contenus ont pu être partagés à tous nos collaborateurs.



## Création d'une page LGBT+ sur l'intranet KPMG

Afin de partager toutes les actualités du cabinet sur le sujet LGBT+ mais également pour partager des contenus et des ressources externes (podcast, guide, article, etc.) ou encore des témoignages de nos collaborateurs KPMG a fait peau neuve en éditant une nouvelle page intranet LGBT+.

## Un réseau mondial Pride@KPMG

Afin de porter nos engagements au niveau global, KPMG en France s'intègre pleinement dans le réseau Pride@KPMG qui regroupe tous les réseaux LGBT+ locaux mais également tous les collaborateurs sensibles au sujet afin d'organiser des événements tel qu'une conférence en présence de Bill Thomas, président de KPMG International ou encore des campagnes de communication ou bien des groupes de partage internes ou externes.



**« Être soi-même dans son environnement professionnel » c'est ce que chacune et chacun est en droit d'attendre. Les personnes LGBT+, comme toutes les autres personnes de notre Cabinet, dans toutes leurs diversités. Nous avons toutes et tous un rôle à jouer pour nous montrer inclusifs au quotidien avec nos collègues. Je suis convaincu que nos diversités, quelles qu'elles soient, nous enrichissent mutuellement dès lors que nous les respectons et écoutons ce que chacune et chacun a à dire.**

**Je suis ravi et fier de voir que beaucoup d'actions sont menées par notre Cabinet sur les sujets de Diversité et d'Inclusion, et sur les sujets LGBT+ par la Core Team dédiée. Le chemin est tracé, et je suis ravi de voir que la Core Team prévoit encore de nombreuses actions à mener !**

**Benjamin Baudry**  
Associé - Connected Tech









# Égalité des chances



KPMG a l'ambition d'être un acteur socialement responsable et s'engage en faveur d'un avenir plus inclusif. Pour répondre à cet objectif, le Cabinet met en oeuvre différentes actions dès le recrutement.

# Nos engagements

## Accord GPEC

KPMG a renouvelé, en 2020, l'Accord Gestion Prévisionnelle des Emplois et des Parcours Professionnels, prévoyant des dispositifs générationnels. Par cet accord, le Cabinet déploie des mesures pour accompagner la montée en compétence des alternant(e)s et des jeunes diplômé(e)s et poursuit son engagement en faveur des seniors pour les accompagner dans la suite et fin de carrière.

## Sommet de l'inclusion économique

KPMG a participé à la 2<sup>e</sup> édition du Sommet de l'Inclusion Economique, le 29 novembre 2022.

[Cliquez ici pour revenir sur le programme de l'édition 2022](#)



**Garantir une égalité des chances absolue et rendre possible tous les parcours de carrière, c'est notre responsabilité d'acteur économique. Nous menons des actions concrètes comme le mentorat, le mécénat de compétences et des actions de sensibilisation conduites au sein des territoires. La diversité met au coeur de l'ensemble des interactions avec nos clients, nos talents ainsi que le tissu économique et associatif que nous accompagnons, notre richesse la plus précieuse : la relation humaine.**

**Barema Bocoum**  
Partner Advisory







**+2 000**

mobilisations de  
collaborateurs pour  
l'égalité des chances

**+5 100**

bénéficiaires directs



**15%**


des collaborateurs engagés  
au sein du Cabinet

**+13 300**

heures de mobilisation

NOUVEAU

**26**

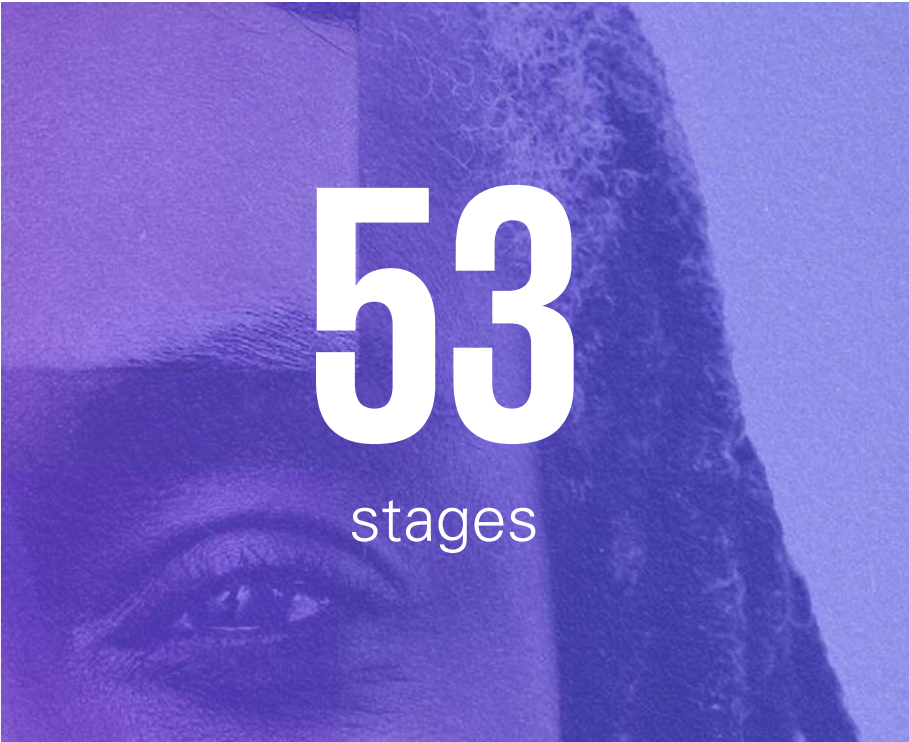


collaborateurs recruteurs  
formés au recrutement  
inclusif sur 2022-23



## Recrutements inclusifs

via nos écosystèmes Egalité des chances et Lycées de la Réussite

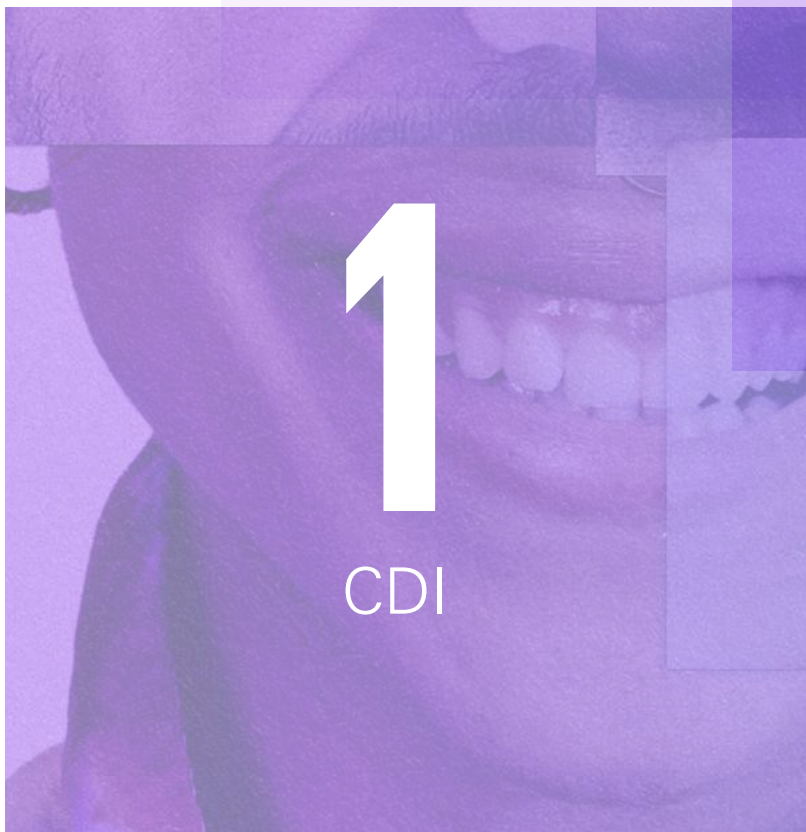


53

stages

14

alternances



1

CDI

1

CDD



# Nos actions



## Lycées de la réussite

Créé en 2007, le programme des Lycées de la Réussite continue de croître et compte aujourd'hui près de 50 lycées professionnels partenaires sur l'ensemble du territoire.

Grâce à la mobilisation des collaborateurs KPMG, ce programme accompagne les élèves de baccalauréat professionnel et de BTS vers une insertion professionnelle épanouie en ouvrant le champ des possibles.

Parrainage de classe, coaching en développement personnel, financement de projets pédagogiques, bourses d'urgence, stages, journées découverte de l'entreprise... Un accompagnement 360°, co-construit avec les équipes pédagogiques pour jeter des ponts entre les lycées professionnels en quartiers prioritaires de la politique de la ville et la grande entreprise.

Sur l'exercice 2022-2023, ce sont 55 stagiaires et 8 alternants qui furent recrutés au sein de KPMG via les différents programmes Egalité des Chances en lien avec notre écosystème éducatif et associatif.



## Entrepreneuriat solidaire

En réponse aux enjeux environnementaux et sociaux, de plus en plus de projets choisissent de répondre à ses problématiques avec une approche engagée et spécifique. Dans cette optique, les actions de l'Entrepreneuriat solidaire visent à favoriser le partage d'expertises et la création de rencontres humaines enrichissantes pour favoriser la co-construction et le développement de ces initiatives à impact. À travers une dizaine de partenaires sociaux, KPMG intervient dans les programmes d'accompagnement d'entrepreneurs afin de revaloriser des profils plus divers sur la scène entrepreneuriale que sont : les entrepreneurs des quartiers prioritaires de la ville, les femmes entrepreneures, les réfugiés statutaires et les entrepreneurs sociaux.

En bénéficiant du regard professionnel des collaborateurs, l'enjeu est aujourd'hui d'innover ensemble afin de créer de nouvelles opportunités de progression pour ces solutions à impact portées par ces cibles d'entrepreneurs et de leur apporter des mises en contact pertinentes selon leur avancée.

En complément de l'intégralité du parcours proposés par nos partenaires associatifs, les collaborateurs peuvent s'engager autour de la conception et de l'animation de modules de formation selon les questionnements des bénéficiaires ainsi qu'à travers des temps d'échange approfondis avec les porteurs de projet.







## Vivatech

KPMG était partenaire de l'édition 2023 de Vivatech et avait pour objectif de « célébrer la technologie pour enchanter les visiteurs ».

Célébrer oui, mais sans oublier deux thématiques clés : responsabilité et inclusion.

Nous avons ainsi donné la parole à notre écosystème : jeunes, entrepreneurs, collaborateurs volontaires et partenaires associatifs afin d'ouvrir le dialogue sur la tech : entre ouverture sur le monde et fracture numérique, innovation et exploitation.

100 jeunes furent invités via nos réseaux Égalité des Chances afin de s'immerger dans le salon, et de faciliter leur insertion professionnelle grâce à la rencontre de nombreuses entreprises mais également d'un atelier d'intelligence collective sur les soft skills.

10 entrepreneurs soutenus furent également présents pour pitcher leurs solutions sur l'EdTech, la FemTech et la sobriété énergétique.

Enfin, deux temps d'échanges et de partage artistiques organisés par l'association LOBA et Yassine Latoundji, Senior Manager Advisory chez KPMG, ont permis aux participants de challenger les impacts sociétaux de la Tech.

## KPMG au service du progrès social et du bien commun

En devenant Entreprise à mission, KPMG a choisi d'adopter un nouveau modèle d'impact, et d'inscrire la Responsabilité Sociale des Entreprises au cœur du fonctionnement et de la stratégie du Cabinet.

### De la Fondation d'entreprise à la Direction de l'engagement citoyen

Véritable laboratoire d'innovation sociale, au cœur d'un riche écosystème partenarial, la Fondation KPMG a permis d'accompagner des centaines de jeunes issus de milieux modestes et d'entrepreneurs sociaux pour créer une société plus durable et inclusive. Afin de poursuivre et renforcer ce travail mené depuis 15 ans, la Direction de l'Engagement Citoyen prend aujourd'hui le relais, en lien avec l'un des 5 objectifs stratégiques de l'Entreprise à mission : nous engager pour le bien commun, l'éducation, l'inclusion, l'entrepreneuriat dans les territoires.



Cette approche plus intégrée a pour but de démultiplier l'impact positif de KPMG, grâce à la mobilisation de ses collaborateurs, qui bénéficient de 6 jours d'engagement par an sur le temps de travail, mais également au travers d'une large palette de coalitions et de co-constructions avec notre réseau éducatif et associatif. Car face aux enjeux sociétaux d'aujourd'hui et de demain, la coopération interacteurs est clé pour accélérer les transitions vers une Prospérité responsable et partagée.

KPMG accompagne depuis sa création le programme Talent Spring de l'ESCP Business School. Ce programme offre la possibilité à de jeunes étudiants d'intégrer le Master in Management de la Grande Ecole sur la base de leurs soft skills et de leur potentiel. Cet assessment center se destine à de jeunes talents dont le parcours scolaire fut freiné par des difficultés économiques ou médicales.

Une dizaine d'étudiants bénéficient ainsi chaque année d'un accompagnement sur mesure, alliant mentorat et coaching, faisant de ce programme un véritable tremplin vers la réalisation de leurs objectifs professionnels.



**Depuis 15 ans, nous œuvrons sur le terrain pour le progrès social afin de favoriser l'insertion sociale et professionnelle de populations fragiles ou défavorisées.**

**Nous aidons à apprendre et entreprendre.**

**Aujourd'hui notre action n'est plus la mission de la Fondation mais l'ambition collective de tout notre cabinet.**

**Fière de prendre la Direction de l'Engagement citoyen après avoir créé la Fondation en 2007, j'ai à cœur d'impulser ce nouvel élan de solidarité, de promouvoir ces valeurs de générosité et de partage que nous portons depuis 15 ans et d'engager tous nos collaborateurs dans leur rôle citoyen pour augmenter notre impact positif sur la société.**

**Bouchra Aliouat**

Directrice de l'Engagement Citoyen de KPMG en France











Parce que l'arrivée d'un enfant est un temps fort qui bouleverse l'organisation pré-établie, KPMG a développé des dispositifs pour accompagner ses collaborateurs dans cette étape de vie pour les aider à trouver de nouveaux équilibres : signature de la Charte de la Parentalité en Entreprise en décembre 2009, membre de l'Observatoire de la Parentalité depuis novembre 2012, mise en place de la mesure de la Semaine parentale de 4 jours, déploiement d'un site intranet dédié...

# Parentalité



# Nos engagements

## Charte de la Parentalité en entreprise

Signée pour la 1<sup>re</sup> fois en 2008, KPMG en France a signé le 6 octobre 2021 la nouvelle [Charte de la Parentalité en Entreprise](#), en présence d'Adrien Taquet, Secrétaire d'Etat en charge de l'enfance et des familles. Cette charte a pour objectif de permettre aux

parents de trouver un équilibre entre leur vie professionnelle et personnelle, et d'inscrire la parentalité dans une démarche de respect de l'égalité professionnelle hommes-femmes.



# Nos actions

## Dialogue maternité

Dans le cadre de l'[Accord Egalité Professionnelle](#), KPMG a mis en place une procédure d'entretien Maternité obligatoire aux femmes bénéficiaires, afin de [favoriser un départ serein en congé maternité et de faciliter le retour](#).

Le dialogue maternité a été mis en place pour assurer un suivi avant, pendant et après le congé maternité d'une collaboratrice.

## Garde d'enfants

KPMG a signé un partenariat avec le réseau de [Babilou/1001 crèches](#) en septembre 2010 pour proposer l'accès au réseau de crèches Babilou à nos collaborateurs et collaboratrices.

## Prise en charge à 100% du congé paternité



## Semaine de la parentalité

Du 29 mai au 2 juin 2023, KPMG a organisé la semaine de la parentalité avec au programme :

- des conférences sur le mythe du « WonderParent » et la période de préadolescence (8-12 ans) ;
- un atelier « Parents/Futurs-parents d'enfants chez KPMG » permettant d'informer sur les dispositifs internes en faveur de la parentalité et d'échanger entre parents/futurs parents ;
- la journée des enfants Paris/Régions, offrant la possibilité aux petits et grands de profiter des animations (mini-golf, atelier dessin...), de visiter les bureaux de leurs parents et de rencontrer leurs collègues !



## Mes Solutions Family

KPMG met à votre disposition le site Mes Solutions Family, plateforme digitale unique sur le thème de la Parentalité. Un espace dédié vous est proposé présentant la plus large gamme de conseils et de services parentalité (garde d'enfants, soutien scolaire, conférences, ateliers...).

[Cliquez ici pour découvrir la plateforme](#)

## Semaine parentale de 4 jours

KPMG est fier de proposer à tous les jeunes parents (familles hétéroparentales, homoparentales, recomposées, adoptives ou monoparentales, ou encore en situation d'aidance d'un proche) d'enfant né ou adopté à partir du 01/04/2022 de bénéficier d'un temps partiel à 80% payé à 100% pendant une durée maximale de 6 mois et ce pendant la 1<sup>re</sup> année de l'enfant.

KPMG a notamment été récompensé pour son dispositif par l'Observatoire de la QVT le 6 décembre 2022 en présence de Marlène Schiappa et Charlotte Caubel !

L'objectif de cette mesure est d'accompagner ses collaborateurs.rices nouveaux parents à s'adapter à leur nouveau rythme de vie et de s'occuper de leur enfant

Depuis sa mise en place, nous comptons plus de 330 bénéficiaires chez KPMG. D'après un sondage interne, 91% des répondants estiment que cet aménagement répond à leurs attentes.









# Aidants



# Nos actions

## Communication, sensibilisation et formation

À l'occasion de la journée nationale des aidants familiaux en octobre 2022, KPMG a renforcé son plan de communication sur le sujet afin d'être au plus proche de ses collaborateurs. Ainsi, une étude collaborative a été faite auprès d'une cinquantaine de collaboratrices et collaborateurs en situation d'aidance ou non afin de recueillir au plus près leurs besoins.

De plus, KPMG propose à ses collaborateurs des services spécialisés via la plateforme [Essentiel Autonomie](#) dont notamment un programme de formation en ligne de plusieurs modules sur l'aidance ou encore de multiples guides sur le sujet.



## Un accompagnement au quotidien

Nous accompagnons aujourd'hui une vingtaine de collaboratrices et collaborateurs qui se sont déclarés en situation d'aidance au sein de KPMG. Cet accompagnement est assuré par notre responsable IDE formé à cet effet. Une ligne d'appel 24h/24 est également ouverte pour accompagner nos collaborateurs dans toutes les situations.

Des séances de coaching sont également possible via le programme d'accompagnement « J'aide, je m'inscris ».







## Création d'une brochure d'accompagnement KPMG

Car nous savons que dans ces moments il est toujours compliqué de trouver les informations, KPMG a édité pour la première fois une brochure d'accompagnement à destination des collaboratrices et collaborateurs en situation d'aidance afin de les aider aussi bien à appréhender leur rôle mais également afin de les renseigner sur leurs droits, sur les services mis à leur disposition et également à partager les contacts utiles.







# Qualité de vie au travail





La pandémie a bouleversé l'organisation historique du travail et a amené les entreprises à repenser l'organisation même du travail, autour de la flexibilité et de la confiance. La notion de bien-être et de recherche de sens devient transgénérationnelle.

# Nos engagements

## Charte VP2

La Charte Vie professionnelle/Vie personnelle engage chacun(e) à améliorer sa performance individuelle et collective, en s'appuyant sur une bonne utilisation des outils mis à sa disposition. L'objectif est de : promouvoir une culture d'efficacité et d'équilibre qui permette à toutes et tous de faire carrière chez KPMG tout en respectant leurs objectifs personnels.

## Accord Qualité de Vie au Travail

KPMG a signé, en 2018, l'[Accord Qualité de Vie au Travail](#)\*. Des actions ont été mises en place pour améliorer les conditions de travail, conjuguer performance et bien-être au travail (ouverture au télétravail et au flexible working, droit à la déconnexion, temps partiel, ou encore prévention des risques psychosociaux et du bien-être au travail).

\* Accord en vigueur jusqu'en 2021



## Programme Care4You

Début 2022, KPMG lance le programme CARE4YOU qui contribue au bien-être de ses collaborateurs. trices à travers différentes actions :

- la Semaine de la QVT transformée en « Mois de la QVT » du 12 juin au 12 juillet 2023, composée de conférences, d'ateliers et d'un challenge sportif en équipe (près de 150 équipes participantes) ;
- une offre complète de services sportifs via l'appli GYMLIB ;
- des conférences accessibles en replay sur votre intranet QVT (atelier de respiration, conférence nutrition...)




# Nos actions

## New ways of working

En mai 2021, le cabinet a lancé le projet [New Ways of Working](#) afin de construire de manière collaborative une organisation de travail hybride. Mis en place dès septembre 2021, ce nouveau modèle s'appuie sur plusieurs principes :

- un [nouveau rythme de travail](#) : alterner temps de présence sur site (bureaux KPMG et client) et à distance, avec un minimum de 2 jours par semaine sur site ;
- la [confiance et la responsabilité individuelle et collective](#) des collaborateurs avec l'identification de moments clés nécessitant une présence des équipes sur site ;
- la [gestion des demandes de déménagements](#) des collaborateurs ;
- la [prise en charge](#) par le cabinet des [frais d'équipement](#) au domicile.

### Bien dans son corps

Commencez l'année du bon pied avec  **Gymlib**



### Bien dans sa tête

Découvrez la nouvelle plateforme « Stimulus Care & moi »



### Bien dans son entreprise

Découvrez vos avantages sociaux



### Bien dans sa famille

Votre parentalité à 360°



### Bien dans son assiette

Apprenez à bien vous nourrir pour être en pleine forme en 2023 !



### Bien dans son job

Découvrez les **New Ways Of Working**



# Notre soutien à l'écosystème Diversité et Inclusion



## HEC au féminin

Partenaire historique d'HEC au féminin, KPMG a renouvelé son engagement et accompagné deux initiatives en faveur de la diversité :

- le Prix Trajectoires marrainé par Marie Guillemot pour récompenser des projets d'entrepreneuses à impact positif ;
- le lancement d'un cercle de réflexions sur la thématique « Ruptures et équilibres : réinventer la performance ».



## Women For Business

Le 8 mars 2013, KPMG a lancé son réseau « Women for Business », réunissant des femmes de toutes les régions et de tous les marchés, pour associer la dynamique de réseau féminin aux enjeux du développement business.



## Entr'Elles

Rencontres pour accompagner les jeunes filles de secteurs défavorisés grâce à des rôles modèles KPMG et les aider à construire leur projet professionnel et avoir confiance en elles.



## Membre de l'AFMD

Adhérent à l'AFMD depuis 2019, KPMG s'engage à promouvoir un environnement de travail inclusif. L'association donne à KPMG les moyens d'améliorer ses plans d'action et ses pratiques professionnelles en matière de management de la diversité.







## Women's Forum

Organisation internationale ayant pour objectif de renforcer la représentativité des femmes et une plus grande mixité hommes-femmes dans tous les organes de pouvoir de la société au travers d'initiatives.

Par exemple, à l'occasion du Daring Circle Women & Climate, KPMG a contribué en 2019 à l'élaboration d'une [charte internationale d'engagement pour les femmes et le climat](#), présentée lors du G7 de Kyoto.



## International Women's Forum

L'International Women's Forum (IWF) œuvre pour l'égalité Femme/Homme dans les enjeux sociétaux et met en lumière des femmes emblématiques, inscrites dans la diversité et légitimes à siéger au sein des instances de gouvernance.

L'IWF organise chaque année les [Assises de la parité](#), pendant lesquelles sont présentés les résultats de l'étude KPMG/IWF sur l'avancement de la parité dans les entreprises françaises, avec Marie Guillemot, Présidente du Directoire KPMG.



## Membre de l'Observatoire de l'équilibre des temps et de la parentalité

Le Cabinet bénéficie d'échanges de bonnes pratiques et d'ateliers sur diverses thématiques (télétravail, sensibilisation des managers...). KPMG a accès aux résultats du [Baromètre Equilibre des Temps et de la Parentalité en entreprise](#), et reçoit de manière régulière des informations relatives à la parentalité et à l'équilibre des temps.



# Nous les soutenons

## Égalité femmes/hommes



LE  
PRINTEMPS  
DES  
FAMEUSES



empowher

les  
ambitieuses

Gend'her

## Égalité des chances



SINGA

AKTISEA



RONALPIA  
entreprendre  
pour les fragilités



La Fonda  
fabrique  
associative

Adiv

Article.1  
PRENDRE LE POUVOIR SUR L'AVENIR











## **KPMG S.A.**

Tour EQHO  
2 Avenue Gambetta  
92066 Paris La Défense Cedex  
France

## **Contacts**

[Fr-developpementrh@kpmg.fr](mailto:Fr-developpementrh@kpmg.fr)

### **Leslie Dehant**

Directrice des Ressources Humaines et  
de l'expérience Talents de KPMG en France  
[ldehant@kpmg.fr](mailto:ldehant@kpmg.fr)

### **Stéphanie Nervegna**

Directrice Développement des Talents,  
de la Culture et de la Transformation  
[snervegna@kpmg.fr](mailto:snervegna@kpmg.fr)

### **Valérie Klarner**

Responsable Inclusion & Diversité  
[vklarner@kpmg.fr](mailto:vklarner@kpmg.fr)

[kpmg.fr](https://www.kpmg.fr)



Les informations contenues dans ce document sont d'ordre général et ne sont pas destinées à traiter les particularités d'une personne ou d'une entité. Bien que nous fassions tout notre possible pour fournir des informations exactes et appropriées, nous ne pouvons garantir que ces informations seront toujours exactes à une date ultérieure. Elles ne peuvent ni ne doivent servir de support à des décisions sans validation par les professionnels ad hoc. KPMG S.A. est membre français de l'organisation mondiale KPMG constituée de cabinets indépendants affiliés à KPMG International Limited, une société de droit anglais (« private company limited by guarantee »). KPMG International et ses entités liées ne proposent pas de services aux clients. Aucun cabinet membre n'a le droit d'engager KPMG International ou les autres cabinets membres vis-à-vis des tiers. KPMG International n'a le droit d'engager aucun cabinet membre.

© 2023 KPMG S.A., société anonyme d'expertise comptable et de commissariat aux comptes, membre français de l'organisation mondiale KPMG constituée de cabinets indépendants affiliés à KPMG International Limited, une société de droit anglais (« private company limited by guarantee »). Tous droits réservés. Le nom et le logo KPMG sont des marques utilisées sous licence par les cabinets indépendants membres de l'organisation mondiale KPMG. Imprimé en France. Conception - Réalisation : Direction de la Communication - OLIVER - Octobre 2023.

Crédits photos : iStock, DR.