



დივიდენდის განაწილების ახალი წესები

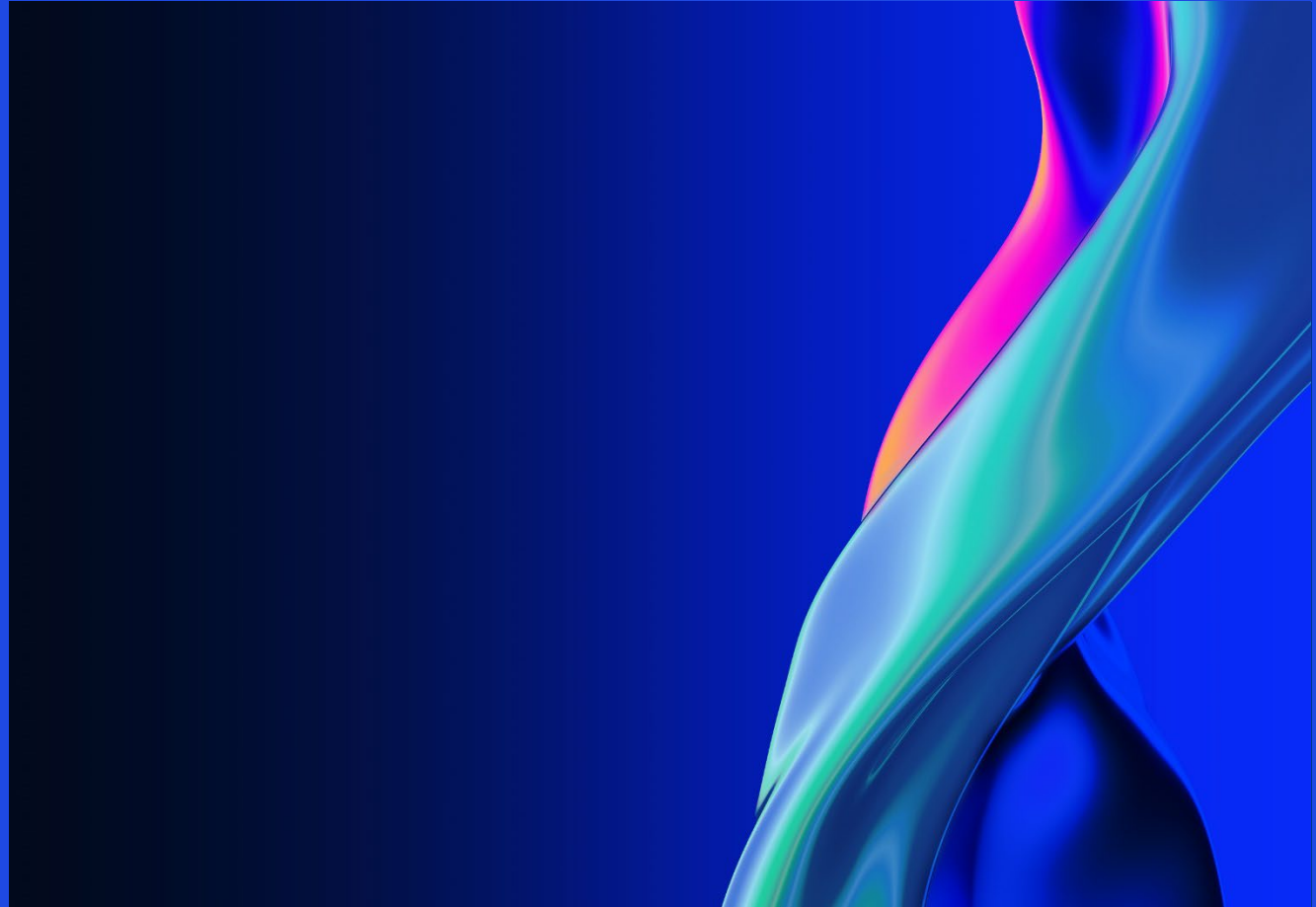
ვებინარების სერია მეწარმეთა შესახებ ახალი კანონის შესახებ

KPMG Law Georgia

home.kpmg/legalservices



ადაპტაციის
ვალდებულება -
ახალი კანონი



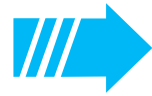
მნიშვნელოვანი ინფორმაცია

ძალაში შევიდა:



2022 წლის 1 იანვარი

შესაბამისობის ვადა:



2023 წლის 31 დეკემბერი

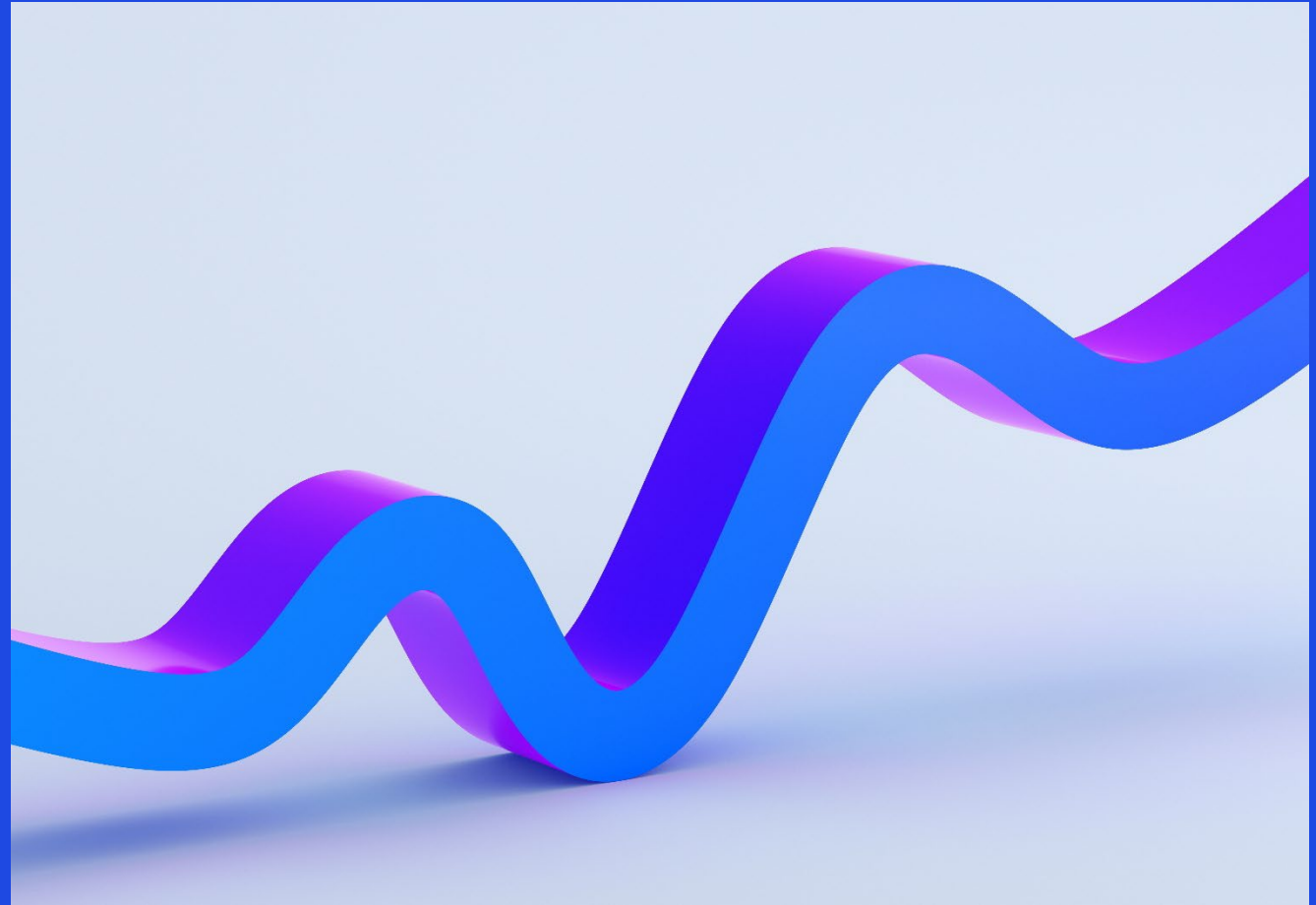
ვადის დარღვევა:



დამატებითი 3 თვიანი ვადის დაუცველობის შემთხვევაში, რეგისტრაცია გაუქმდება



დივიდენდის
ზოგადი
რეგულირება



პარტნიორების გადაწყვეტილება

მოგების განაწილება

ქონების განაწილება

წლიური

შუალედური

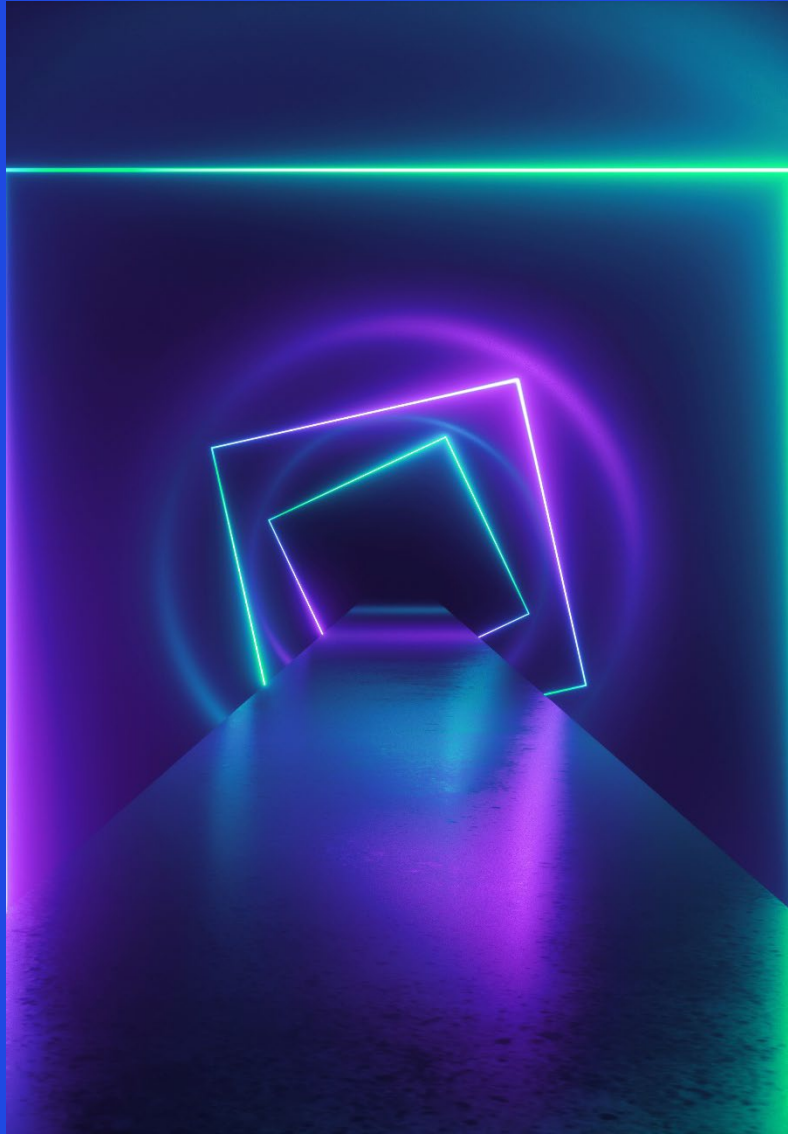
დივიდენდი

No: გადახდისუუნარობა

დაბრუნების მოთხოვნა - კეთილსინდისიერება



შეზღუდული
პასუხისმგებლობის
საზოგადოება



დივიდენდის განაწილების პროცესი

მენეჯმენტი

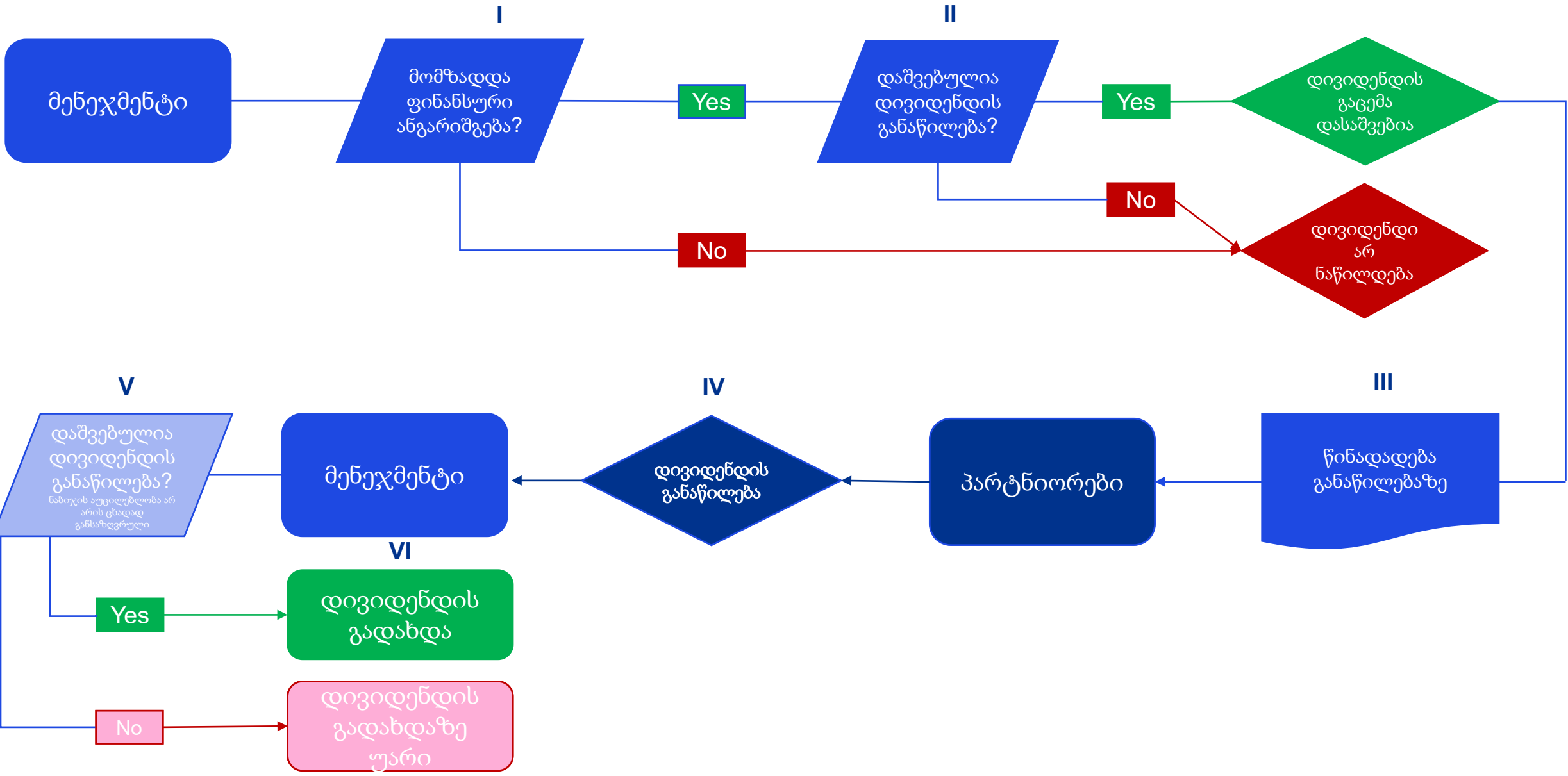
- ☑ ფინანსური ანგარიშგება
- ☑ დასაშვებობის შემოწმება
- ☑ წინადადება განაწილებაზე
- ☑ გადახდისუნარიანობის დასაბუთება

პარტნიორები

- i. განაწილება წინადადების შესაბამისად
- ii. განაწილება წინადადებისგან განსხვავებულად
- iii. განაწილებაზე უარი

მენეჯმენტი

დივიდენდის გადახდა პარტნიორებისთვის



განაწილების აკრძალვა

დივიდენდის განაწილება აკრძალულია თუ განაწილების შედეგად:

ლიკვიდურობის ტესტი

დიდია იმის ალბათობა, რომ განაწილების შედეგად შეზღუდული პასუხისმგებლობის საზოგადოება მომდევნო კალენდარული წლის განმავლობაში ვერ შეძლებს ვადამოსული ვალდებულებების ჩვეულებრივი ან/და დაგეგმილი საქმიანობის ფარგლებში შესრულებას

გადახდისუნარობა

კომპანია ვერ ფარავს ვადამოსულ ვალდებულებებს

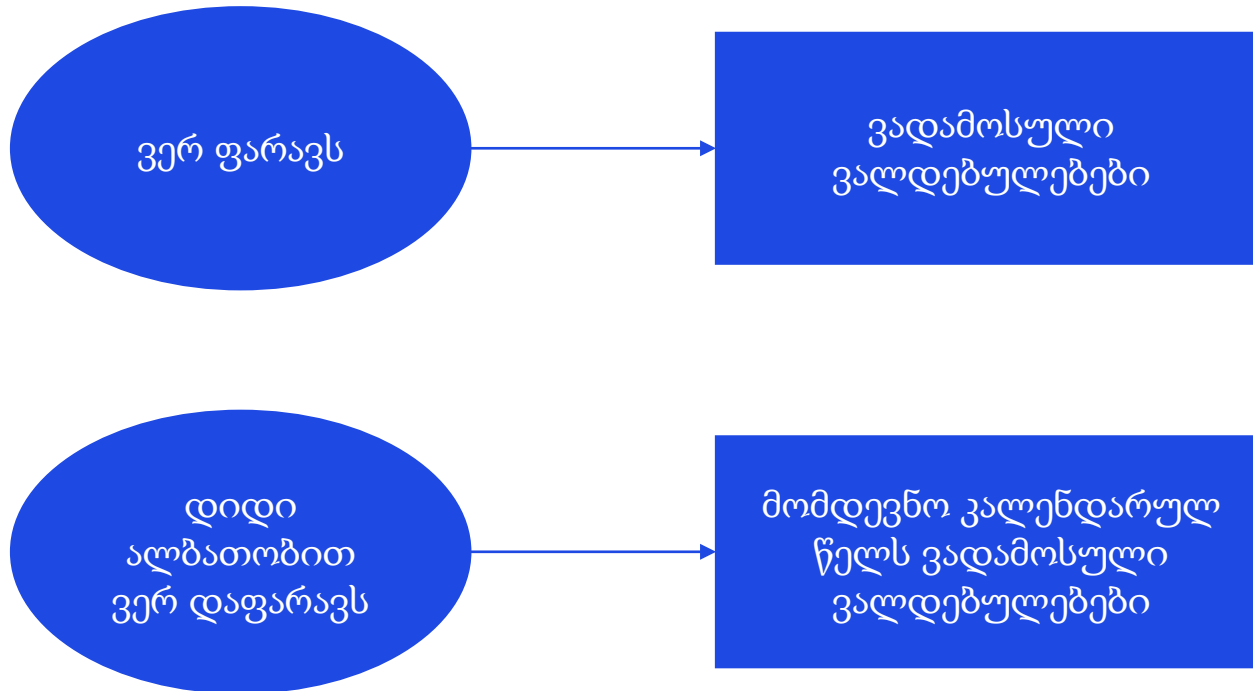
ბალანსის ტესტი

აქტივები ვეღარ დაფარავს ვალდებულებების და განთავსებული კაპიტალის ჯამს

კითხვები:

- გადაწყვეტილების თუ გაცემის მომენტში?
- საწესდებო კაპიტალი თუ განთავსებული კაპიტალი?

კომპანიის ფინანსური სიჯანსაღე



მიმდინარე თანაფარდობის
კოეფიციენტი (**Current Ratio**) > 1

მიმდინარე აქტივები /
მიმდინარე ვალდებულებები =
მიმდინარე თანაფარდობა

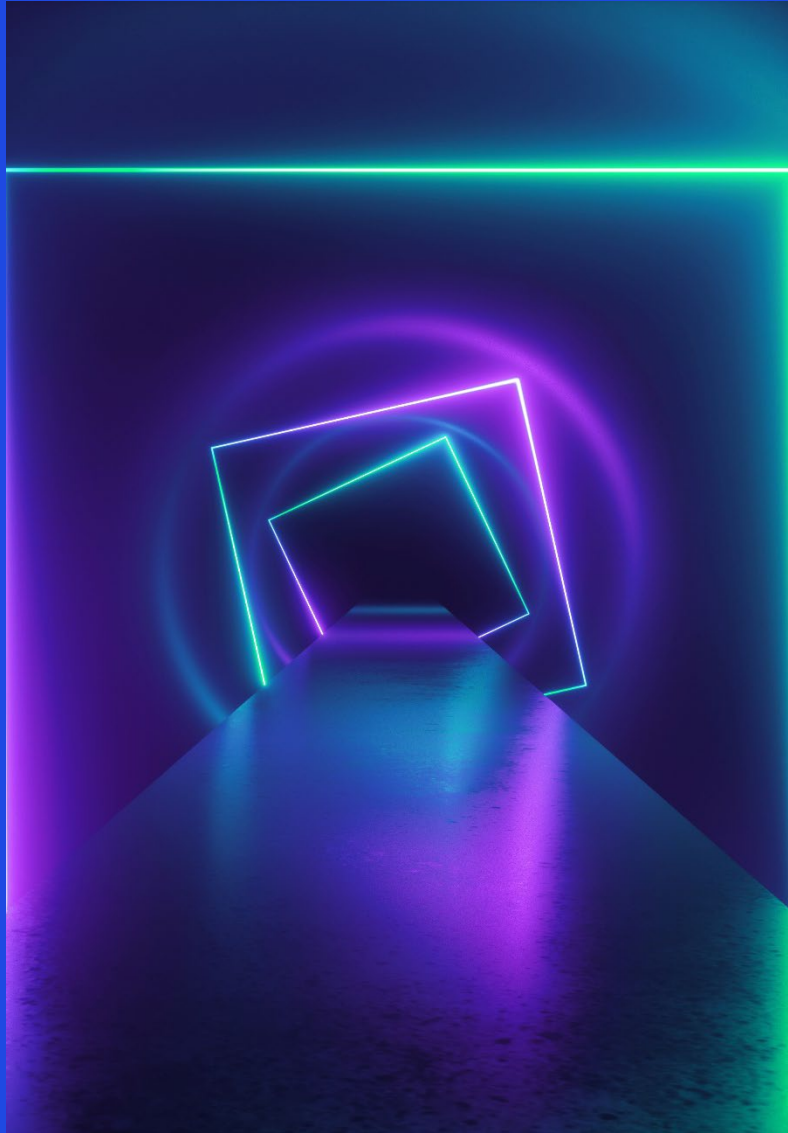
კაპიტალის დაცვა





სააქციო

საზოგადოება



დივიდენდის განაწილების პროცესი

მენეჯმენტი

- წლიური ანგარიში
- სამეურნეო მდგომარეობის ანგარიში
- წმინდა მოგების გამოყენების შესახებ წინადადება

სამეთვალყურეო საბჭო

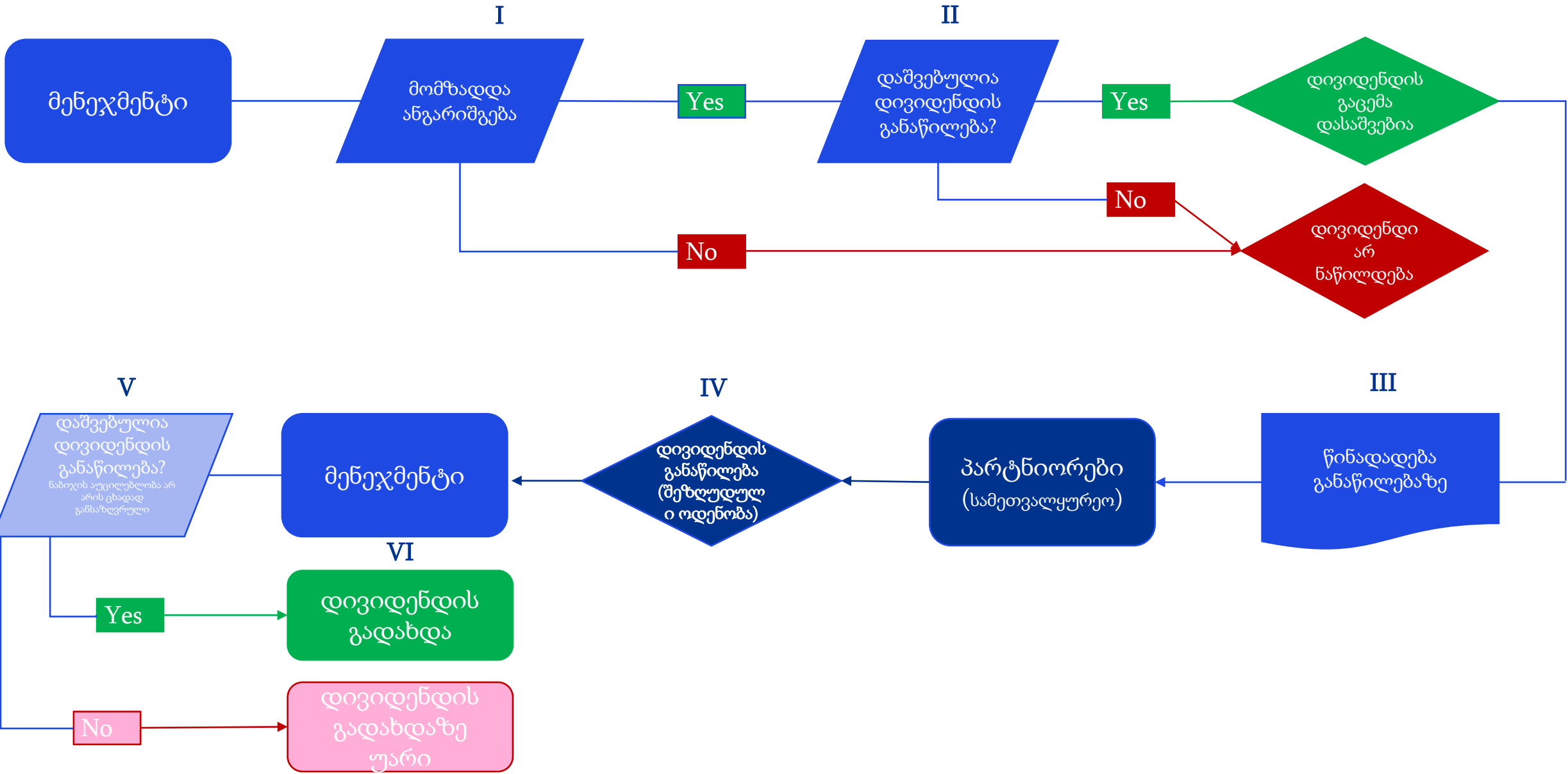
- i. მოიწონებს მენეჯმენტის წინადადებას
- ii. ამზადებს ალტერნატიულ წინადადებას

პარტნიორები

1. გადაწყვეტილება განაწილებაზე წინადადების შესაბამისად
2. გადაწყვეტილება წინადადებისგან განსხვავებულ განაწილებაზე
3. განაწილებაზე უარი

მენეჯმენტი

დივიდენდის გადახდა პარტნიორებისთვის



განაწილების აკრძალვა

დივიდენდის განაწილება აკრძალულია თუ განაწილების შედეგად:

წმინდა მოგება

დივიდენდი > წმინდა მოგება + წინა წლების გაუნაწილებელი მოგება + თავისუფალი რეზერვების სახსრები - დაუფარავი ზარალი - სავალდებულო რეზერვების თანხები

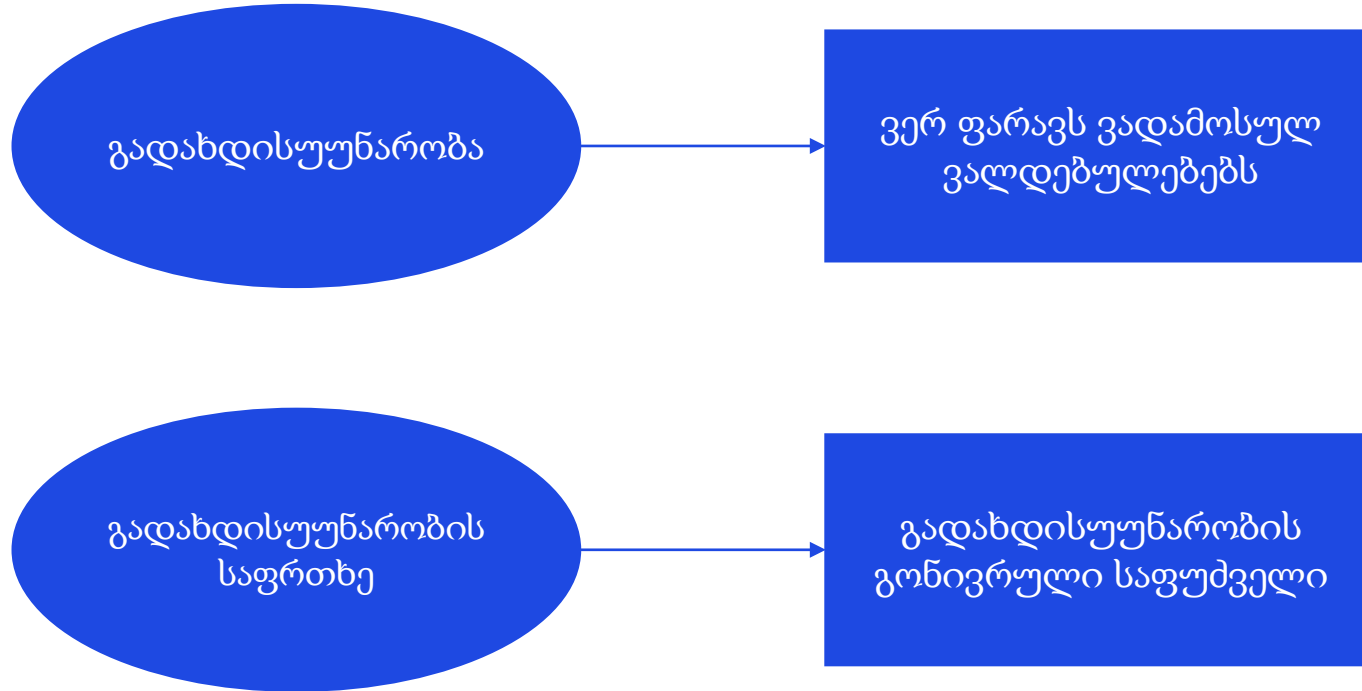
ბალანსის ტესტი

წმინდა აქტივები < განთავსებული კაპიტალი + რეზერვები

გადახდისუნარობა

გადახდისუნარობა ან გადახდისუნარობის საფრთხე

კომპანიის ფინანსური სიჯანსაღე



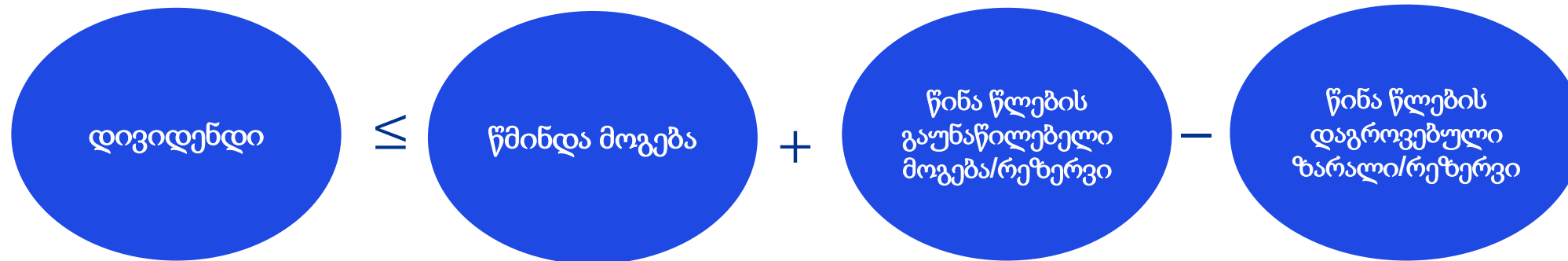
გადახდისუნარობის პრეზუმფცია

- მთლიანი ვალდებულებები > მთლიან აქტივებზე
- ვადამოსული ვალდებულებების დაფარვა ვერ მოხდება 30 დღის ვადაში, რადგანაც ვალდებულებების ჯამი მთლიანი ლიკვიდური აქტივების ჯამს არანაკლებ 20%-ით აღემატება
- შეყვანილია (ან წინა 12 თვის განმავლობაში) მოვალეთა რეესტრში
- შეაჩერა საქმიანობა
- არანაკლებ 30 დღის განმავლობაში მოქმედებს საგადასახადო დავალიანების გადახდევინების უზრუნველყოფის ღონისძიება
- დაიწყო მთელი ქონების რეალიზაციის პროცესი

კაპიტალის დაცვა



მოგება





პასუხისმგებლობა

შპს

- პარტნიორი ვალდებულია დააბრუნოს დივიდენდი, გარდა იმ შემთხვევისა როცა არ იცოდა ან არ შეიძლებოდა ცოდნოდა განაწილების აკრძალვის შესახებ
- მენეჯმენტი კომპანიის წინაშე პასუხს აგებს სოლიდარულად, მთელი თავისი ქონებით, პირდაპირ და უშუალოდ. ამ უფლების გამოყენებაზე უარის თქმა დაუშვებელია.

სს

- არ არის სპეციალური პასუხისმგებლობა დადგენილი

Q&A

