

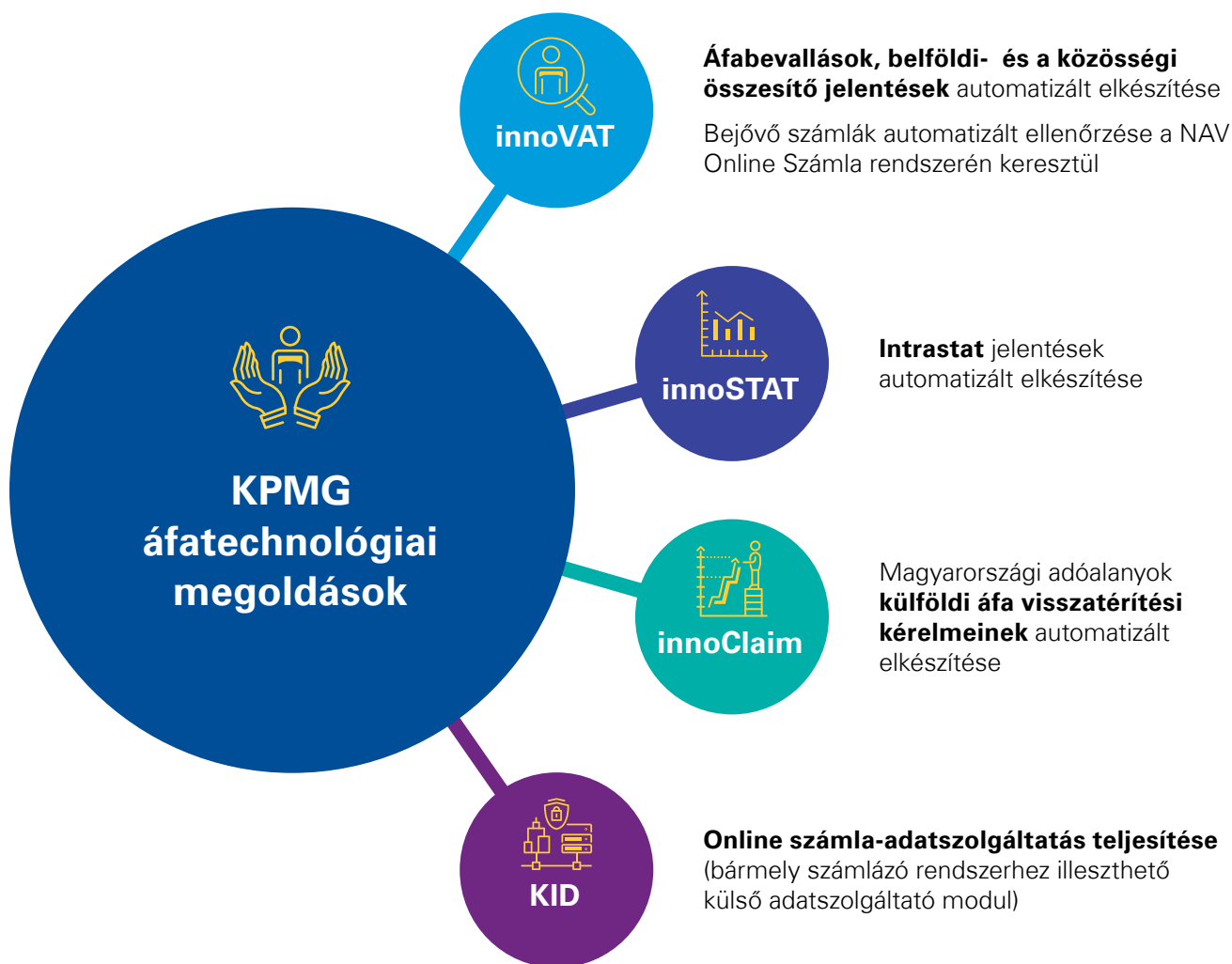


# Áfatechnológiai megoldások

## Online számla- és áfabevallási kötelezettségek teljesítése



A hazai vállalatoknak újabb és újabb közvetett adózáshoz kapcsolódó bevallási- és adatszolgáltatási kötelezettséggel kell szembenézniük. A hatékony folyamatok kialakítása érdekében egyre inkább szükség van az érintett folyamatok automatizálására. A KPMG számos alkalmazást kínál, amelyek jelentősen megkönnyíthetik az áfabevallási-, adatszolgáltatási-, valamint az online számla kötelezettségek teljesítését. Meggyőződésünk, hogy a megfelelő szoftveres megoldás jelentős mértékben csökkentheti az adminisztrációval töltött időt. Mindamelllett az automatizálás számottevő mértékben csökkenti a manuális hibák előfordulásának lehetőségét, valamint elősegíti a rendszerszintű ellenőrzési folyamatok kialakítását.





## innoVAT

- Felhasználóbarát kezelőfelület Excel környezetben
- **Nyers ERP riportok feldolgozása**
- **Bejövő számlák automatizált ellenőrzése a NAV Online Számla rendszerén keresztül**
- **Belföldi és közösségi adószámok automatikus ellenőrzése**
- **Beépített ellenőrző- és egyeztető funkciók**
- Árfolyam automatikus letöltése
- Alkalmas az alábbi bevallások kitöltésére:
  - » **Áfabevallás (2065A)**
  - » **Belföldi Összesítő Jelentés (2065M)** beleértve a korrekciós lapot (2065M-02-K)
  - » **Közösségi Összesítő Jelentés (20A60)**
  - » Az ÁFA bevallás **fordított adózásra vonatkozó lapjainak** (pl.: 2065A-07/08) kitöltése



## innoStat

- A legfrissebb .csv séma alkalmazása, **bejövő, valamint kimenő oldali Intrastat jelentések** elkészítése
- **Forrásfájl-formátumok kiterjedt támogatása** (pl.: .xlsx, .csv, .txt, etc.)
- Különböző adatszolgáltatók (pl.: a vállalatcsoport több tagja számára) jelentések elkészítése az **InnoSTAT programban rögzített adatbázis felhasználásával**



## innoClaim

- Felhasználóbarát kezelőfelület Excel környezetben
- **Adatbázis** a visszatéríthető költségtípusokról, az alkalmazandó visszatérítési szabályokról, értékhatárokról tagállamok szerinti bontásban
- Beépített ellenőrző- és egyeztető funkciók
- Alkalmas a **19ELEKafa** nyomtatványok (K és SZ lapok egyaránt) generálására és automatikus kitöltésére
- Az adatbázishoz kapcsolódó különálló és önállóan is használható **lekérdező modul**



## KPMG Invoicing Data Tool (KID)

- **Nem szükséges az ERP vagy számlázó rendszerbe történő integrálás**
- A **törvényi előírásoknak való megfelelés** és archiválás
- A beküldött és fogadott információk webalapú felhasználói felületen való **nyomon követhetősége**
- **Önszámlázási folyamatok** támogatása
- **Költséghatékonyság**
- Lekérdezhető **összefoglaló jelentések, kimutatások**

Ezúton szeretnénk tájékoztatni, hogy jogosult előzetes, adatkezeléshez kapcsolódó hozzájárulását bármely időpontban visszavonni. Jelen hírlevelünkről való leiratkozásával megadott adatai kezeléséhez való hozzájárulása is visszavonásra kerül. Amennyiben a továbbiakban nem kíván szakmai tájékoztató anyagokat kapni cégünkötől, úgy kérjük ezt a marketinginfo@kpmg.hu e-mail címen jelezze számunkra.



**Beer Gábor**  
senior partner  
T: +36 70 333 1436  
E: gabor.beer@kpmg.hu

**Srankó Zsolt**  
igazgató  
T: +36 70 370 1794  
E: zsolt.sranko@kpmg.hu

**KPMG.hu**

Az itt megjelölt információk tájékoztató jellegűek, és nem vonatkoznak valamely meghatározott természetes vagy jogi személy, illetve jogi személyiség nélküli szervezet körülményeire. Társaságunk ugyan törekszik pontos és időszzerű információkat közölni, ennek ellenére nem vállal felelősséget a közölt információk jelenlegi vagy jövőbeli hatályosságáért. Társaságunk nem vállal felelősséget az olyan tevékenységből eredő károkért, amelyek az itt közölt információk felhasználásából erednek, és nélkülözik társaságunknak az adott esetre vonatkozó teljes körű vizsgálatát és az azon alapuló megfelelő szaktanácsadást. A KPMG név, a KPMG logó a KPMG International lajstromozott védjegye.

© 2020 KPMG Tanácsadó Kft., a magyar jog alapján bejegyzett korlátozott felelősségű társaság, és egyben a független tagtársaságokból álló KPMG-hálózat magyar tagja, amely hálózat a KPMG International Cooperative-hez ("KPMG International"), a Svájci Államszövetség joga alapján bejegyzett jogi személyhez kapcsolódik. Minden jog fenntartva.