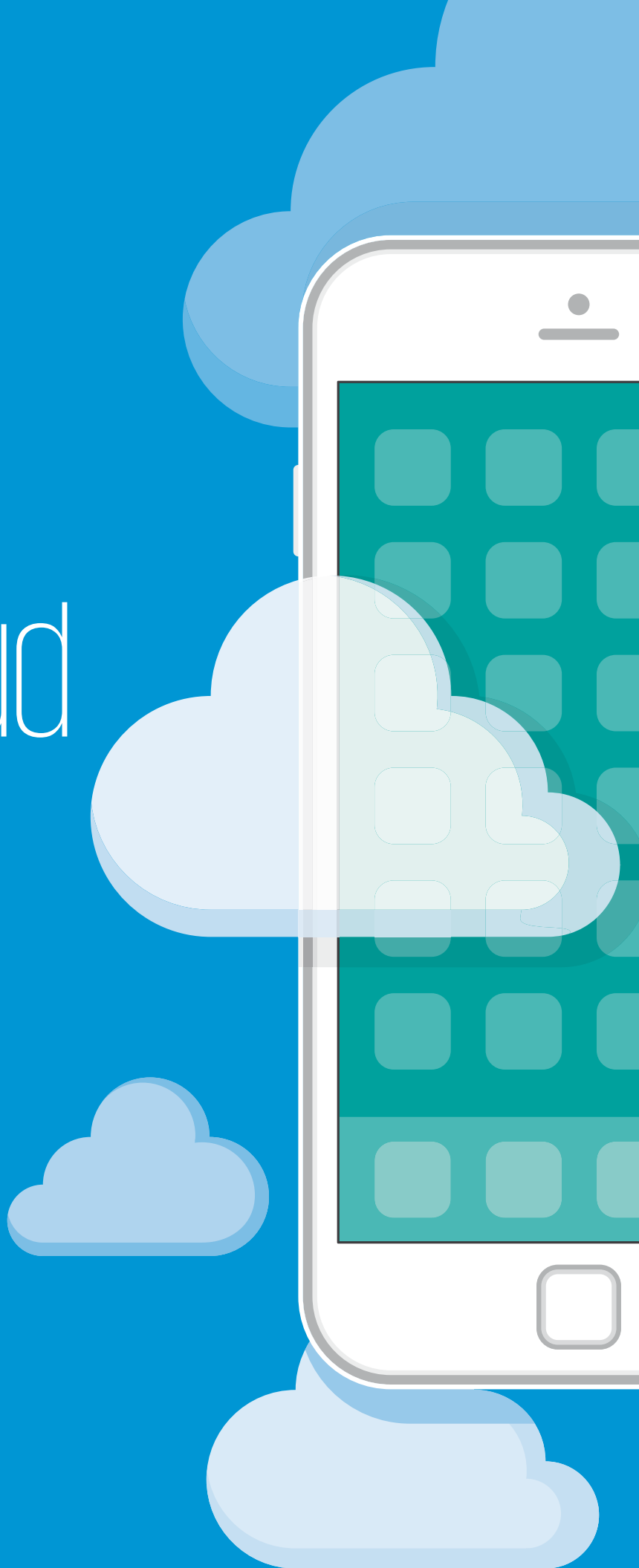




Smart Finance in the Cloud

Mentre altri pensano al futuro,
noi lo abbiamo costruito

kpmg.com/it





Introduzione

Il cambiamento e l'aggiornamento dei sistemi contabili può rappresentare un percorso lungo e costoso. Si tratta spesso di un programma di transizione complesso, che se realizzato nell'ambito di sistemi IT con architetture rigide, può comportare personalizzazioni consistenti, aggiornamenti continui, disgreganti e costosi. Il risultato finale spesso non riesce a soddisfare le richieste di maggiore efficienza della funzione 'Finance'.

L'alternativa per gestire questi processi in modo dinamico e conveniente può essere rappresentata dall'utilizzo di piattaforme Cloud. Per ottenere un cambiamento positivo dell'impiego di queste tecnologie, occorre avere una chiara comprensione dei benefici che queste piattaforme possono portare lungo l'intera catena del valore.



L'analisi deve estendersi oltre la semplice esplorazione dei potenziali vantaggi del Cloud. È necessario un approccio per definire il valore d'impresa globale basato sul proprio specifico settore aziendale. Per questo KPMG ha sviluppato il 'Cloud Decision Framework'.

Gli utenti del Cloud possono beneficiare di:

- User experience migliorata
- Accesso all'analisi semplificato
- Minore bisogno di aggiornamenti lunghi e costosi
- Standardizzazione
- Scalabilità flessibile
- Risposta celere alle mutevoli situazioni aziendali
- Accesso multi-utente migliorato
- GoLive rapido con installazione preconfezionata
- Spesa operativa (Opex) vs spesa di capitale (Capex)

Una nuova era: 'Finance' nel Cloud

Il Cloud-computing, in particolare il Software as a Service (SaaS), costituisce oggi un'alternativa interessante

Il Cloud posiziona le aziende all'avanguardia nell'innovazione tecnologica. Non è soltanto un'opportunità per ridurre i costi, ma eroga un modello di servizio in grado di garantire un significativo sviluppo della produttività basato su:

- Software costantemente migliorati e aggiornati
- Flessibilità e scalabilità
- Risposta più veloce alle mutevoli esigenze aziendali
- Standardizzazione potenziata
- Incremento dell'accessibilità multi-utente
- Accesso più semplice all'analisi

Molti applicativi di Customer Relationship Management (CRM) e di Human Capital Management (HCM) si trovano già in Cloud. Ora tocca al Finance.

In questa prospettiva riteniamo che Oracle Fusion possa soddisfare al meglio e rispondere ai bisogni dell'area Finance poiché rappresenta un sistema ERP basato sul Cloud, integrato e plurifunzionale. Una piattaforma con la solidità necessaria per operare nell'ambito della funzione Finance in continua evoluzione.



Il 51 % delle società afferma che utilizzerà il Cloud per gestire più della metà delle proprie transazioni entro il 2016, e questa percentuale salirà all'81 % entro il 2017.

Fonte: Gartner Research



Il team giusto

Con lo sviluppo del mercato Cloud, KPMG è in prima linea per condividere le esperienze di eccellenza acquisite insieme con i nostri clienti

Le aziende possono beneficiare della nostra esperienza in tema di Cloud per conseguire analisi multidimensionali in tempo reale, frutto della collaborazione attraverso i social media e dell'accesso alle tecnologie via cellulare.

Il team KPMG specializzato nelle applicazioni sul Cloud Oracle vi offre:

Il primo pacchetto completo sul Cloud Oracle Financials

Nel 2015 KPMG ha sviluppato per un cliente il primo pacchetto completo su Cloud Oracle, elemento catalizzatore per la creazione di una Rete Globale Financials.



Clienti

KPMG ha sviluppato progetti di successo e gestito incarichi sul Cloud Oracle per aziende globali FORTUNE 100.

Ampia copertura ed esperienza

KPMG è impegnata con più di 25 clienti in progetti su Cloud Oracle HCM, Financials e CRM relativi a 9 settori.

- Esperienza sul Cloud orientata al mercato con più di 500 risorse accreditate del Cloud Oracle
- Una rete di consulenza globale Oracle dedicata costituita da più di 2.000 professionisti
- Clienti appartenenti all'industria manifatturiera e tecnologica, ai servizi finanziari, all'assistenza sanitaria, al commercio al dettaglio, ai servizi alla persona e ad altri settori chiave
- Erogazione di progetti in più di 30 paesi in 5 continenti
- Metodologia Cloud sperimentata, Accelerator Assets



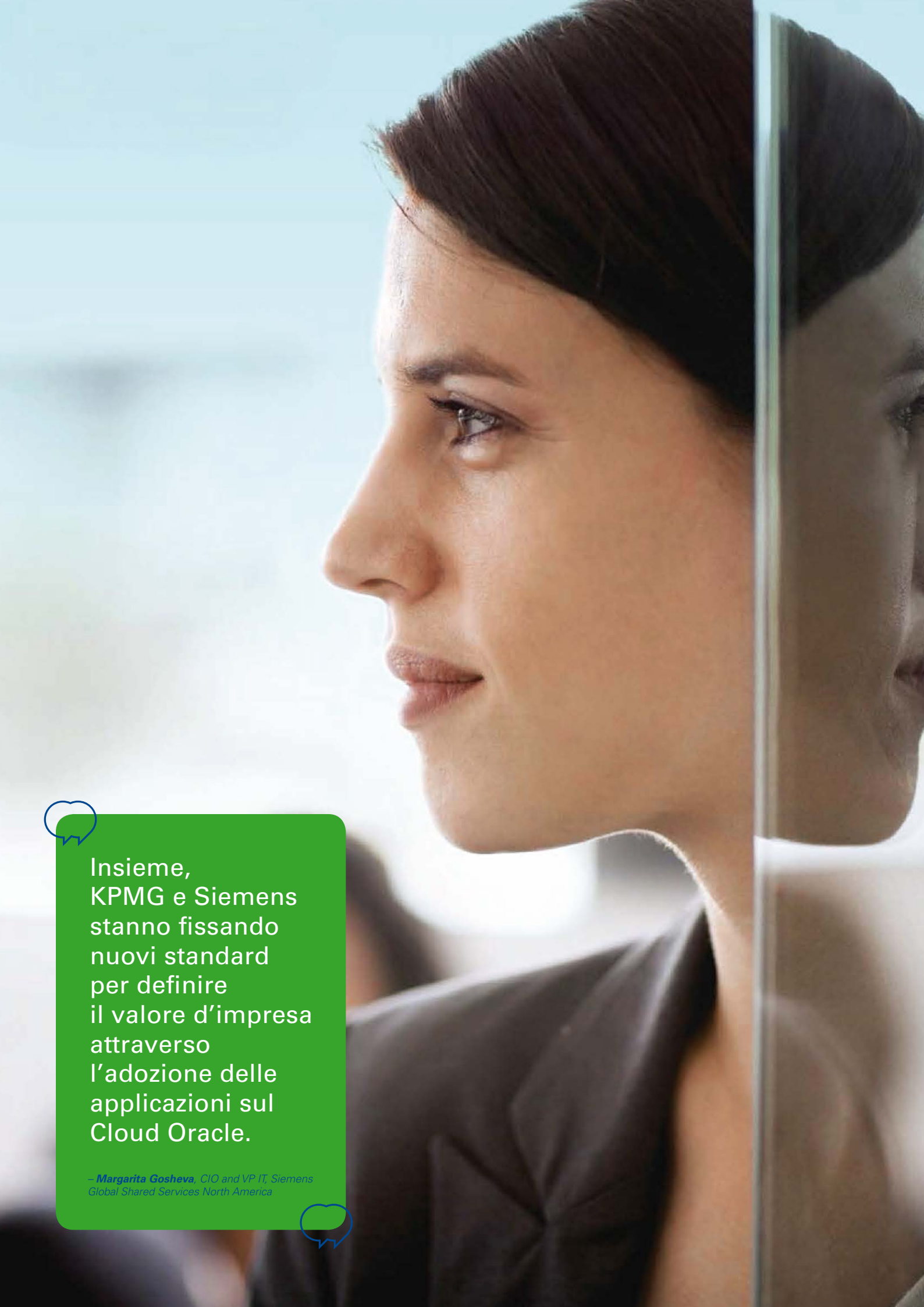
La nostra sede del Regno Unito fa da apripista

KPMG ha ricevuto nel Regno Unito una serie di riconoscimenti:

- Partner specializzato dell'anno Oracle UK Cloud 2014
- Partner specializzato dell'anno per le Applicazioni Oracle 2015
- Partner consulenze Oracle dell'anno 2015

In Italia

KPMG ha ricevuto l'ERP Cloud 2016 Award



Insieme,
KPMG e Siemens
stanno fissando
nuovi standard
per definire
il valore d'impresa
attraverso
l'adozione delle
applicazioni sul
Cloud Oracle.

– **Margarita Gosheva**, CIO and VP IT, Siemens
Global Shared Services North America

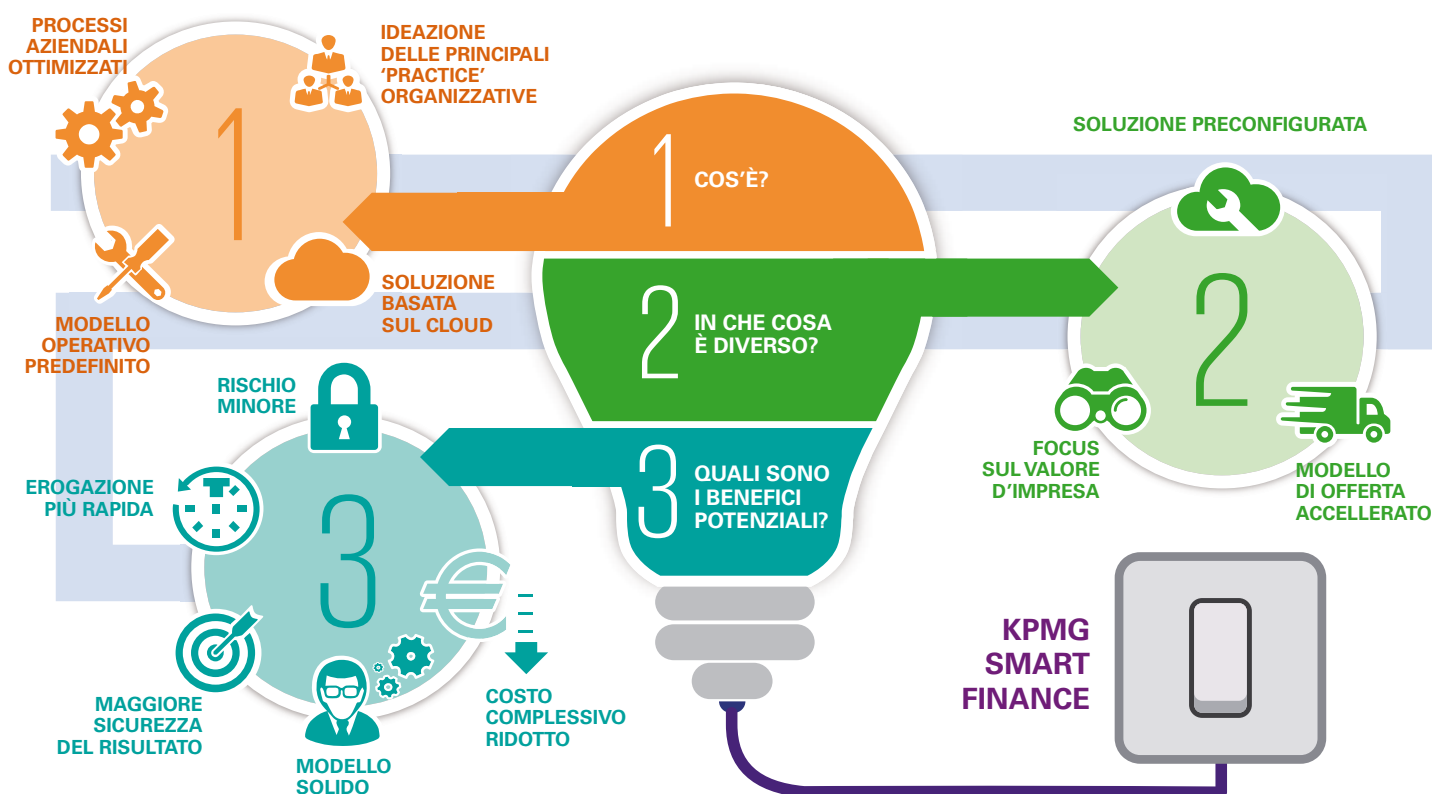
KPMG Smart Finance

KPMG Smart Finance, elemento costitutivo di KPMG Powered Enterprise, consente una trasformazione completa dell'area Finance pienamente ottimizzata per il Cloud

È progettata per disegnare una funzione Finance predefinita e di prossima generazione, che:

- Fornisca un modello operativo costituito da:
 - Design organizzativo
 - Profili di persone e ruoli
 - Controlli
 - Processi aziendali
- Incorpori la prassi e il know-how di punta di KPMG, in modo orizzontale in materia Finance, amministrativo-tributaria e di controllo dei rischi
- Sia sostenuta da un sistema ideato e sviluppato per essere preconfigurato e integrato, pronto all'uso, ottimizzato per il Cloud

La trasformazione Finance grazie al Cloud Oracle



Collaborando con Oracle dimostriamo il nostro impegno per un cambiamento guidato dalla tecnologia, con il riconoscimento fondamentale che i programmi basati sul Cloud offrono alle società la libertà necessaria per adattarsi e crescere.

– Patrick Fenton, KPMG's Head of Financial Management

KPMG Smart Finance: un sistema preconfezionato sul Cloud

Abbiamo preconfigurato un modello Finance su un sistema ERP Cloud

Piuttosto che dover riprogettare un sistema da zero, è necessario soltanto convalidare il suo nucleo essenziale.

80%: il nostro sistema predefinito, che comprende l'80% della configurazione finale.

20%: lavoriamo con voi per adattare il rimanente 20% alla vostra società e alle esigenze specifiche del settore.

I benefici potenziali sono chiari:



MODELLO SOLIDO

La soluzione associa l'intuizione delle pratiche KPMG in materia Finance, tecnologia, imposte e Audit, all'esperienza tecnologica di Oracle.



MAGGIORE SICUREZZA DEL RISULTATO

Si saprà dal primo giorno come apparirà il sistema predefinito e come si integrerà con le proprie esigenze.



RISCHIO MINORE

Il nucleo del sistema è provato e testato, diversamente dai progetti iniziati da zero.



EROGAZIONE PIU' RAPIDA

La vostra moderna funzione Finance è prontamente operativa e in grado di trarre vantaggio dall'innovazione del Cloud.



COSTO DI PROPRIETÀ RIDOTTO

Riduzione dei costi sia in fase di implementazione sia a più lungo termine.

KPMG Smart Finance abbatte le barriere che impediscono il cambiamento della funzione Finance. KPMG, in partnership con Oracle Consulting, ha ridefinito la metodologia per l'implementazione dei sistemi Finance, assicurando l'offerta di processi dettati da pratiche di eccellenza basate sull'esperienza con il cliente, con il minore rischio assoluto a un costo molto, molto ridotto.

— Mark Newton, VP, Sales UK Applications Oracle





Una piattaforma vincente su Cloud Oracle per l'Italia

Un approccio all'implementazione per la compliance italiana a costo fisso/variabile

Abbiamo realizzato un sistema a costo fisso/variabile, basato su una conoscenza approfondita della piattaforma

di applicazioni e della normativa fiscale/contabile italiana, focalizzato su:

Cloud Oracle Financials: piattaforma ERP Internazionale (e standard) - su SaaS

Installazione preconfigurata e reportistica personalizzata per la compliance alla contabilità italiana

Componenti aggiuntivi per la localizzazione italiana

Cloud come servizio 'esteso': BPO, gestione applicazioni, servizi contabili à la carte

Un modello solido con funzioni e moduli preconfigurati:

	Procurement	Evasione dell'ordine	Ciclo vitale dei cespiti	Controllo e reportistica
Funzioni	<ul style="list-style-type: none"> Gestione informazioni fornitori Gestione fatture Gestione pagamenti Gestione saldo conto fornitori diversi 	<ul style="list-style-type: none"> Gestione informazioni clienti Fatturazione clienti Elaborazione pagamenti clienti Gestione saldo conto clienti diversi 	<ul style="list-style-type: none"> Acquisizione cespiti Utilizzo cespiti Dismissione cespiti 	<ul style="list-style-type: none"> Registrazione transazioni Gestione imposte sulle transazioni Chiusura periodi contabili Gestione reportistica finanziaria e analisi
Moduli	<ul style="list-style-type: none"> Moduli comuni Ciclo passivo Pagamenti 	<ul style="list-style-type: none"> Ciclo attivo Incasso 	<ul style="list-style-type: none"> Gestione cespiti 	<ul style="list-style-type: none"> Libro giornale Norme contabili dei libri giornale sezionali Imposte

Reportistica e componenti aggiuntive

- Reportistica con caratteristiche per l'Italia (Libro Giornale, Registri IVA)
- Dichiarazioni Intrastat UE
- Gestione Esenzione IVA per esportatori abituali
- Presentazione dei dati delle fatture emesse e delle fatture ricevute (DL 193/2016)
- Dichiarazioni ritenute d'acconto (CU e Modelli 770)
- Comunicazione presentazione dei dati delle liquidazioni periodiche IVA (DL 193/2016)

Il Modello di Servizi: gli elementi di valore aggiunto



Un nuovo modello di Erogazione dei Servizi

KPMG fornisce:

- una relazione individuale e la titolarità dell'incarico
- un approccio trasformativo alla gestione della compliance
- un modello di offerta economicamente vantaggioso
- un pacchetto tecnologico per l'analisi dei dati
- un approccio a valore aggiunto

Una trasformazione accelerata nel Cloud

Il nostro sistema predefinito riduce i tempi medi per l'implementazione di sistemi ERP approssimativamente da 18 a 9 mesi. Questo grazie allo snellimento di lunghi cicli di progettazione e avviando l'implementazione direttamente mediante una guida strategica del core system

La nostra esperienza dimostra che in tutte le aziende circa l'80% della configurazione dei processi è standardizzata. Ecco perché cominciamo verificando la validità di quell'80% del nostro sistema preconfigurato: vi mostriamo come apparirà alla fine e vi chiediamo "Il nostro sistema è adatto a voi?"

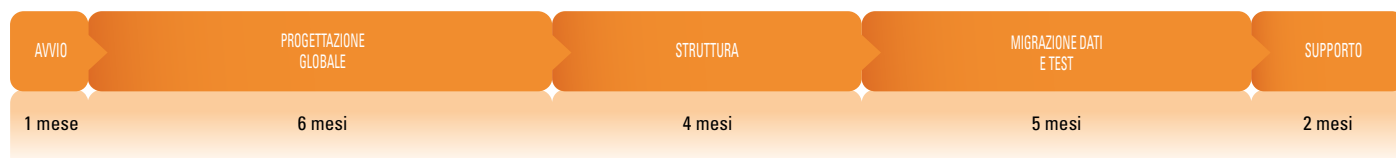
Evitiamo il lungo processo di progettazione concettuale e cartacea, in cui il primo prototipo di sistema in genere diviene disponibile solo in 5-6 mesi.

Rispetto alla convalida, impegniamo il minimo delle persone dell'azienda per un breve periodo. Guidiamo i vostri addetti attraverso il sistema usando guide strategiche, illustrando il design di base e accompagnandoli attraverso le opzioni disponibili.

Avere un nucleo predefinito significa poter spendere la maggior parte del tempo sul 20% relativo alle esigenze specifiche dell'azienda, utilizzando laboratori guidati per confermare la configurazione richiesta.

Confronto tra la sequenza temporale dell'implementazione di Smart Finance e l'implementazione tradizionale o SaaS

Implementazione tradizionale - ca. 18 mesi



Implementazione SaaS - ca. 13 mesi



Implementazione Smart Finance - ca. 9 mesi



Realizzazione rapida di benefici

Tempi ridotti fino a un 50% rispetto ai sistemi ERP tradizionali

Il modello di validazione

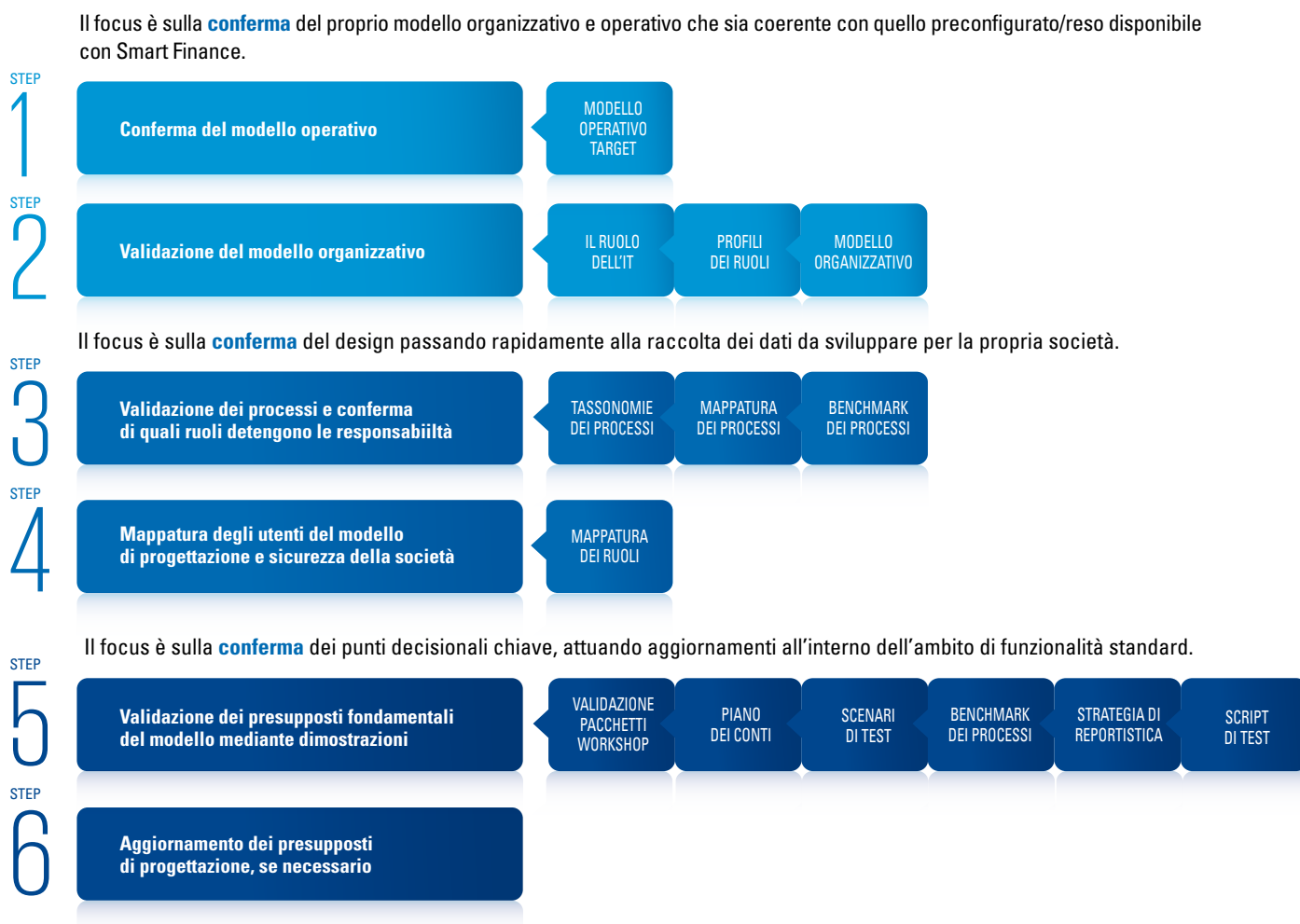
Collaboriamo con voi per giungere ad una rapida approvazione delle nostre soluzioni predefinite riguardo a:

- Modello operativo finanziario target e progettazione organizzativa
- Processi aziendali e controlli
- Configurazione dell'applicazione

Ciò consente di confermare le nostre soluzioni predefinite il più rapidamente possibile in modo da potersi concentrare sulle peculiarità aziendali.

Il nostro processo di validazione è costituito da 6 step

Il nostro modello a sei step assicura l'inquadramento delle decisioni necessarie per validare il sistema e procedere verso la fase di costruzione.



Approccio 'smart' al progetto

Mettiamo a disposizione un approccio vincente al progetto, che semplifica e velocizza l'implementazione delle soluzioni:



MIGRAZIONE DATI

La nostra strategia di migrazione dati considera l'estensione dello storico da convertire, l'approccio ai test sulla migrazione dati e alla riconciliazione. Definiamo i formati standard con cui produrre i dati in modo che siano automaticamente caricati.



TEST

Dal momento che il software è preconfigurato, è possibile eliminare qualsiasi ripetizione di test superflua. La nostra strategia di verifica include una raccolta di script di test per accelerare e ridurre il lavoro complessivo relativo ai test.



INTEGRAZIONE

La nostra strategia di integrazione delimita i punti tipici di un sistema Finance, ad es. ordini di acquisto, ricevute e interfaccia bancaria. Include una raccolta di definizioni di integrazione standard che offre ai proprietari dei vecchi applicativi formati di dati standard per consentire un'integrazione effettiva con Oracle Fusion Financials.



FORMAZIONE

Abbiamo definito una strategia di training e sviluppato un pacchetto di materiale formativo per coprire le aree focali dei processi. Questo materiale include le linee generali del corso e simulazioni registrate, permettendo agli utenti di visualizzare lo stato finale desiderato all'inizio del processo di implementazione.



AMBIENTI CLOUD

Abbiamo identificato gli ambienti necessari per implementare il sistema Smart Finance attraverso il ciclo di vita di implementazione. Siamo in grado di offrire consulenza sul numero di ambienti di supporto allo sviluppo e alla produzione necessari e sui processi e controlli di gestione della configurazione.

Capitalizzare i benefici all'interno dell'azienda

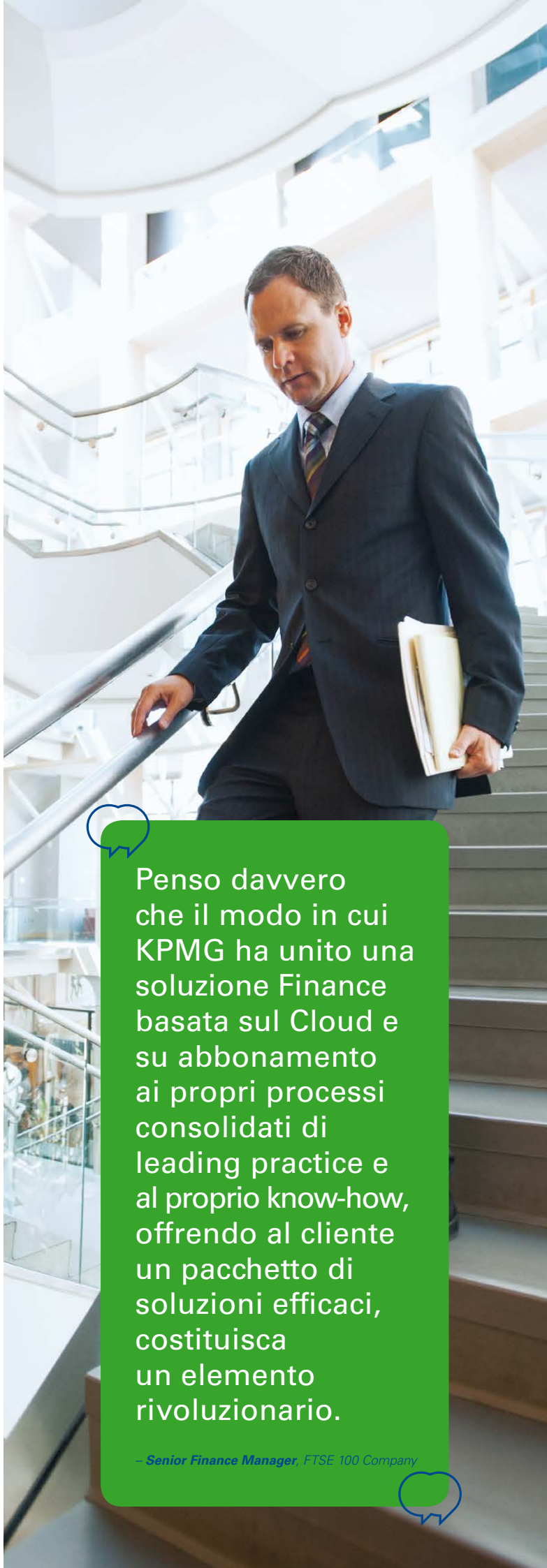
Il nostro approccio permette di configurare una funzione Finance ottimizzata e moderna, erogata in modo più economico, più rapido e meno destabilizzante rispetto alle alternative tradizionali

Ove necessario, accelerando la transizione delle attività di elaborazione delle transazioni verso servizi centralizzati condivisi, l'organizzazione Finance non esternalizzata può concentrarsi sulle attività di partnership aziendali.

Analogamente, l'automatismo delle procedure ordinarie offre la possibilità di focalizzarsi maggiormente su aree specialistiche e a valore aggiunto come EPM, tesoreria e imposte. All'interno di un quadro appropriato di competenze e gestione delle risorse è possibile creare un team più motivato e altamente efficiente.

Smart Finance mette a disposizione una soluzione sostenibile a supporto dell'eccellenza operativa. Aderendo a una soluzione Cloud, il sistema è aggiornato automaticamente con cadenza regolare. Questo radica nel sistema un continuo processo di sviluppo.

Le nostre risorse potenziate di reportistica e analisi in tempo reale sono state adattate per offrire trasparenza e comprensione approfondita della performance aziendale, consentendo al team interno di offrire intuizioni strategiche e facilitare la presa di decisioni esecutive.



Penso davvero
che il modo in cui
KPMG ha unito una
soluzione Finance
basata sul Cloud e
su abbonamento
ai propri processi
consolidati di
leading practice e
al proprio know-how,
offrendo al cliente
un pacchetto di
soluzioni efficaci,
costituisca
un elemento
rivoluzionario.

– Senior Finance Manager, FTSE 100 Company

L'ambito funzionale

L'ambito funzionale della soluzione KPMG Smart Finance riguarda tutti i processi finanziari fondamentali ed è stata arricchita per includere soluzioni di gestione della performance aziendale, reportistica obbligatoria e soluzioni tributarie



1. Pre-packed

KPMG Smart Finance include punti di vista e configurazioni predefinite che consentono una funzione Finance

efficiente che contempla modelli organizzativi, processi, controlli e applicazioni finanziarie.

Pre-packed

Piano
dei Conti

Organizzazione

Reportistica

Controllo



PRE-PACKED

Abbiamo preconfigurato il tipico ambiente Finance che include i processi di richieste di pagamento, fatture da incassare, progetti in corso e registrazioni da rendicontare.

Abbiamo tradotto le nostre intuizioni ed esperienze, acquisite all'interno della mappatura dei processi offerta, in una configurazione, allo scopo di determinare i flussi delle transazioni attraverso il nostro sistema.



PIANO DEI CONTI

Abbiamo preconfigurato la struttura di un piano dei conti (database flessibile di contabilità) che rappresenta la nostra intuizione di un libro giornale 'snello', pur contenendo dettagli sufficienti per permettere la comprensione della gestione e del trattamento a livello di associate del Gruppo.

Il nostro sistema offre:

- Informazioni finanziarie richieste dalla reportistica obbligatoria e dati di origine a supporto del consolidamento di Gruppo
- Principi contabili IFRS come standard con l'opzione di ampliamento qualora siano richiesti i GAAP locali.



ORGANIZZAZIONE

Nello sviluppo del nostro sistema ci siamo assicurati che fosse flessibile per la maggior parte delle organizzazioni.

Abbiamo configurato il sistema in modo tale che i processi, il piano dei conti, i controlli e la reportistica siano adatte alla maggior parte delle organizzazioni (centri di servizi condivisi, centri di eccellenza, contabilità non appaltata a terzi/interna).

Il sistema è compatibile anche con un modello organizzativo federato in grado di centralizzare la gestione contabile/finanziaria pur avendo la flessibilità di gestire le nuove acquisizioni non appena confluiscono nel nucleo del proprio modello operativo.



REPORTISTICA

Abbiamo ideato una struttura di reportistica incorporando gli strumenti di analisi di Oracle per offrire un sistema migliorato e in tempo reale.

Il nostro sistema mette a disposizione:

Report basati su ruoli e processi.

Abbiamo identificato e assegnato i report richiesti alle rispettive funzioni.

Report dinamici per ogni processo Financials.

Abbiamo configurato Oracle Fusion per offrire report dinamici che consentono un'efficace analisi dei dati e un esame degli scostamenti.

Informazioni gestionali.

Nonostante il nucleo delle informazioni di gestione sia erogato attraverso piattaforme di business intelligence, abbiamo configurato il nostro sistema per dare un'informativa a livello gestionale sui processi di richiesta di pagamento, fatture da incassare e cespiti da dismettere.

Report personalizzati.

Tutti i report sono stati configurati sulla base della leading practice; tuttavia, possono essere personalizzati per rispondere opportunamente alle specifiche esigenze aziendali.



CONTROLLO

Abbiamo configurato i controlli, spostando l'accento da quelli di tipo investigativo a quelli di tipo preventivo. Per ogni processo abbiamo identificato i rischi principali relativi alle dichiarazioni inesatte e ai controlli richiesti e determinato quali possano essere sistematizzati.

Il nostro sistema offre:

Suddivisione dei compiti all'interno di ogni ruolo Finance.

Abbiamo mappato il modello di sicurezza standard Oracle Fusion Financials sulla base dei ruoli finanziari in modo da fornire le suddivisioni adeguate.

Flussi di lavoro progettati per assicurare che le transazioni siano adeguatamente riviste e approvate.

Abbiamo identificato i percorsi logici e le funzioni integrate, come nel caso dei responsabili dei centri di costo ai quali si chiede di approvare le richieste di acquisto riconducibili ai loro centri di costo prima dell'inoltro di un ordine di acquisto.

Maggiore qualità.

Validiamo i dati al momento dell'inserimento per prevenire una erronea registrazione dei dati. Pur continuando a sussistere i controlli investigativi, adesso sono più specifici e condotti in primo luogo attraverso report standardizzati, come il report di riconciliazione dei libri giornale e dei sezionali.

Allineando rigorosamente l'efficienza dei modelli e dei processi operativi grazie al pacchetto Cloud Application Enterprise Suite di Oracle, siamo in grado di offrire ai clienti un modo semplificato per adottare tecnologie Cloud e per aiutarli a realizzare un reale valore d'impresa e non solo un risparmio dei costi.

— Adrian Griffiths,
Partner Financial Management Advisory KPMG



La gestione della performance aziendale, della reportistica obbligatoria e delle imposte



2. Gestione della performance aziendale con Smart Finance

La soluzione KPMG Smart Finance include funzionalità aggiuntive e opzionali per favorire gli obiettivi di gestione della performance aziendale (EPM) basati su leading practice KPMG utilizzando il software Oracle migliore della categoria. Nello specifico, siamo in

grado di offrire un 'avvio rapido' in sede o una soluzione di pianificazione, stanziamento e previsioni sul Cloud, così come una soluzione di consolidamento di gruppo che utilizzi il piano dei conti di Smart Finance mappato attraverso il modello di reportistica IFRS.

Processi di pianificazione, stanziamento e previsione

Reportistica e analisi di gestione

Consolidamento di gruppo

Fatturazione ed emissione di fatture elettroniche

Inoltre, la nostra soluzione offre un modello operativo EPM predefinito (ruoli, processi, sicurezza di sistema) e un modello informativo (dimensioni preconfigurate, piano

dei conti, report pronti all'uso) per ridurre i tempi e le risorse richieste per implementare la soluzione e accelerare la fruizione dei benefici.



3. Soluzioni per la reportistica obbligatoria, le imposte, il Transfer Pricing

La soluzione KPMG Smart Finance offre inoltre funzionalità e servizi opzionali per permettere agli utenti

la gestione dei vari scenari fiscali e di business di solito non contemplati da soluzioni ERP, quali:

Cubo di Reportistica fiscale

Cubo di Esenzione Parziale

Imposte Indirette OneSource

Esternalizzazione Imposte Indirette

Elaborazione della contabilità obbligatoria

Cubo dei prezzi di trasferimento

Analizzatore di spesa

Reportistica e trasmissioni telematiche



Reportistica obbligatoria e imposte



Il **Cubo di Reportistica Fiscale** è un'applicazione efficiente ed economicamente vantaggiosa per la compliance fiscale, progettata dai professionisti tributari KPMG per aiutare le società a portare a compimento i processi fiscali di chiusura dell'anno.



Il **Cubo di Esenzione Parziale** (PX Cube) gestisce efficacemente i dati attraverso l'automatismo del confronto e del consolidamento.



Il motore di reportistica delle **Imposte Indirette OneSource** è incentrato sull'automatismo e sul miglioramento del processo di predisposizione delle dichiarazioni delle imposte indirette.



Esteralizzazione delle imposte indirette
Un servizio KPMG per la predisposizione di dichiarazioni IVA/GST, dichiarazioni Intrastat.



Software di **Elaborazione della contabilità obbligatoria**, con collegamenti alle informazioni di base del bilancio di verifica, alla riconciliazione automatizzata di conti e prima nota.



Il **Cubo dei prezzi di trasferimento** automatizza il calcolo e l'allocazione/ricarico dei costi interaziendali per le entità del gruppo ed arricchisce la soluzione interaziendale Smart Finance.



Lo strumento di **Analizzatore di Spesa** che estrae automaticamente e categorizza la spesa ai fini della compliance fiscale.



Reportistica e trasmissioni telematiche verso l'Agenzia delle Entrate e la CCIAA.

La trasformazione dell'azienda nel Cloud

KPMG Smart Finance armonizza le nostre competenze in ambito Risorse Umane, Finance e Vendite con l'esperienza di un leader di mercato come Oracle:

- Modelli operativi predefiniti per le funzioni aziendali di HR, Finance e vendite
 - Processi aziendali di riferimento ideati per realizzare pienamente i benefici delle applicazioni Cloud di Oracle
 - Implementazione accelerata delle applicazioni Cloud Oracle attraverso una metodologia potenziata e le applicazioni Cloud preconfigurate di Oracle
 - Soluzione pienamente integrata supportata dalla struttura congiunta integrata di KPMG e Oracle Cloud
- Il Centro KPMG di Soluzioni Cloud Oracle è in grado di fornire un'offerta strutturata e le risorse generalmente richieste dalle società di ogni dimensione per concretizzare i vantaggi di KPMG Smart Finance.

KPMG ha sviluppato approcci a soluzioni all'avanguardia per affrontare gli aspetti più critici del passaggio al Cloud

I progetti basati sul Cloud sono completamente diversi dai progetti ERP del passato, dal momento che richiedono un approccio olistico e un insieme di strumenti integrati in grado di guidare una trasformazione di successo. Il nostro quadro decisionale per l'adozione di applicazioni

Cloud è stato ideato per dare chiarezza sin dal primo stadio del progetto, consentendo una collaborazione effettiva rivelando e affrontando gli impatti aziendali che contribuiranno a definire un programma di successo, secondo i seguenti punti:





Trasformazione immediata grazie al Cloud



Trend aziendali

- Adozione più ampia di applicazioni aziendali basate sul Cloud
- La disponibilità di tecnologie integrate è cruciale per le aziende
- Desiderio di controllare l'analisi di volumi di dati importanti
- Conduzione di processi di allineamento a pratiche sistemiche primarie
- SaaS combinati/integrati, Cloud privato, e applicazioni interne all'azienda con funzionalità aziendali di base



Sfide e opportunità

- Sistemi obsoleti e altamente personalizzati
- Varietà di sistemi all'interno dell'azienda
- Mancanza di ampia intelligence aziendale e analisi
- Tecnologie non adeguate a funzioni aziendali essenziali
- Mancanza di competenze primarie
- Alto costo di infrastrutture IT
- Sfide di integrazione
- Rischio di conformità ai processi normativi aziendali di sicurezza/dati



Aree di impatto dell'adozione del Cloud comunemente fraintese

- Integrazione del Cloud aziendale
- Analisi aziendale
- Gestione del cambiamento
- Unificazione dell'interfaccia utente in modalità mobile
- Aggiornamenti costanti e miglioramenti continui



Domande chiave

- Il nostro piano d'azione tecnologica favorisce le priorità strategiche d'impresa?
- Siamo in grado di utilizzare a nostro vantaggio i concetti informatici di 'standardizzazione' e 'utility' per produrre crescita d'impresa e minimizzare i costi?
- Cosa fanno i concorrenti?
- In che modo i sistemi ERP supportano la conformità alla normativa e legislazione esterna, in maniera efficiente e puntuale?
- In che modo manteniamo l'integrità e la sicurezza dei dati nel Cloud?
- In che modo la nostra organizzazione, le persone e le competenze saranno influenzate?
- In che modo si definiscono e monitorano gli accordi sul livello dei servizi (SLA), le performance e la qualità?
- In che modo massimizziamo l'utilizzo delle risorse esistenti?

Contatti

Administrative Outsourcing

Andrea Ferrario
Partner, Accounting
E: aferrario@kpmg.it

Business Performance Services

Dario Camisa
Partner, Advisory
E: dcamisa@kpmg.it

Roberto Giovannini
Partner, Advisory
E: rgiovannini@kpmg.it

Paolo Lavatelli
Partner, Advisory
E: plavatelli@kpmg.it

Information Risk Management

Luca Boselli
Partner, Advisory
E: lboselli@kpmg.it

Enterprise Solutions

Paolo Capitanio
Partner, Advisory
E: pcapitanio@kpmg.it

Lucio Fabi
Partner, Advisory
E: lfabi@kpmg.it

IT Strategy

Gaetano Correnti
Partner, Nolan Norton Italia
E: gcorrenti@kpmg.it

kpmg.com/app



© 2017 KPMG Advisory S.p.A. è una società per azioni di diritto italiano e fa parte del network KPMG di entità indipendenti affiliate a KPMG International Cooperative ("KPMG International"), entità di diritto svizzero. Tutti i diritti riservati.

Denominazione e logo KPMG sono marchi registrati di KPMG International Cooperative ("KPMG International").

Tutte le informazioni qui fornite sono di carattere generale e non intendono prendere in considerazione fatti riguardanti persone o entità particolari. Nonostante tutti i nostri sforzi, non siamo in grado di garantire che le informazioni qui fornite siano precise ed accurate al momento in cui vengono ricevute o che continueranno ad esserlo anche in futuro. Il volume non rappresenta un'offerta di vendita né una sollecitazione all'acquisto di alcun servizio.

Stampato in Italia.

Data di pubblicazione: Maggio 2017

Grafica: PG&W S.r.l. – www.pg-w.it

