

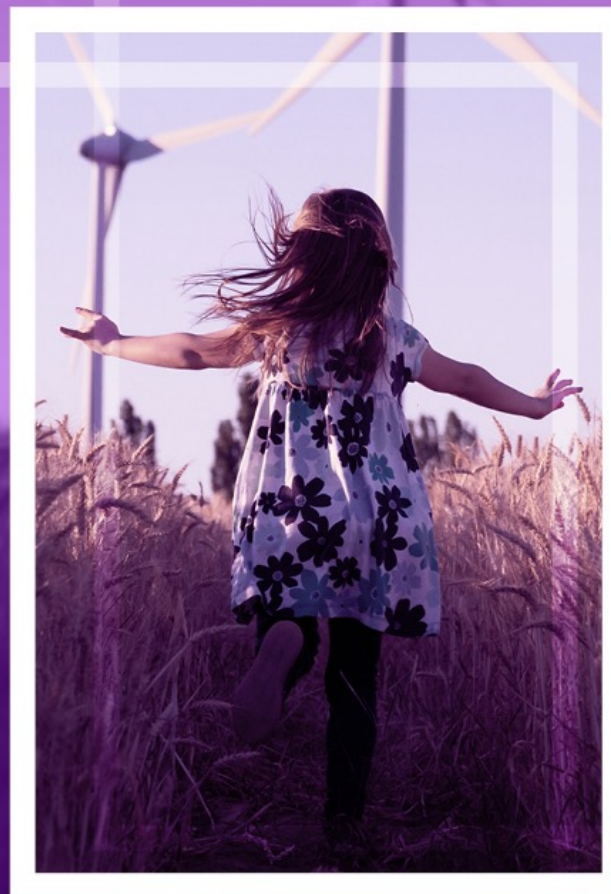


The Frame

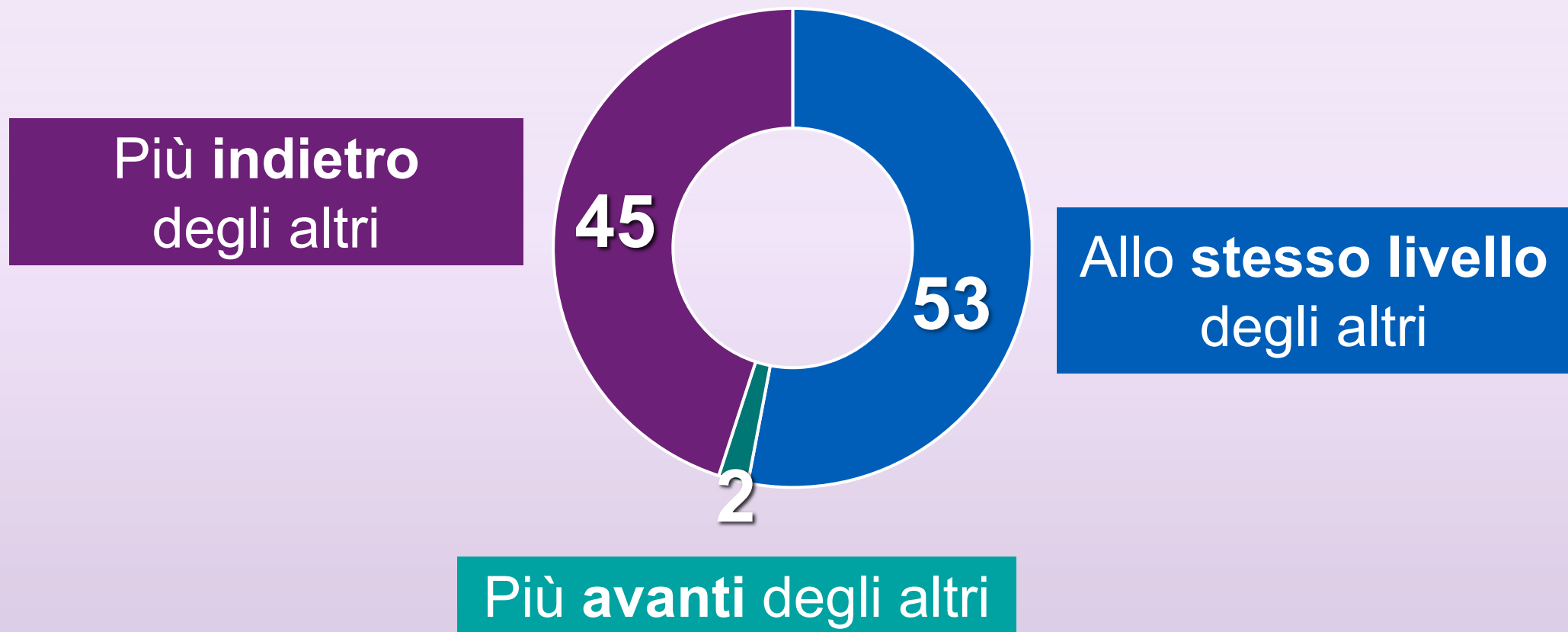
# Sostenibilità: qual è la percezione delle imprese

Le evidenze del sondaggio

in collaborazione con



# A che punto è l'Italia nel processo di transizione verso la sostenibilità?

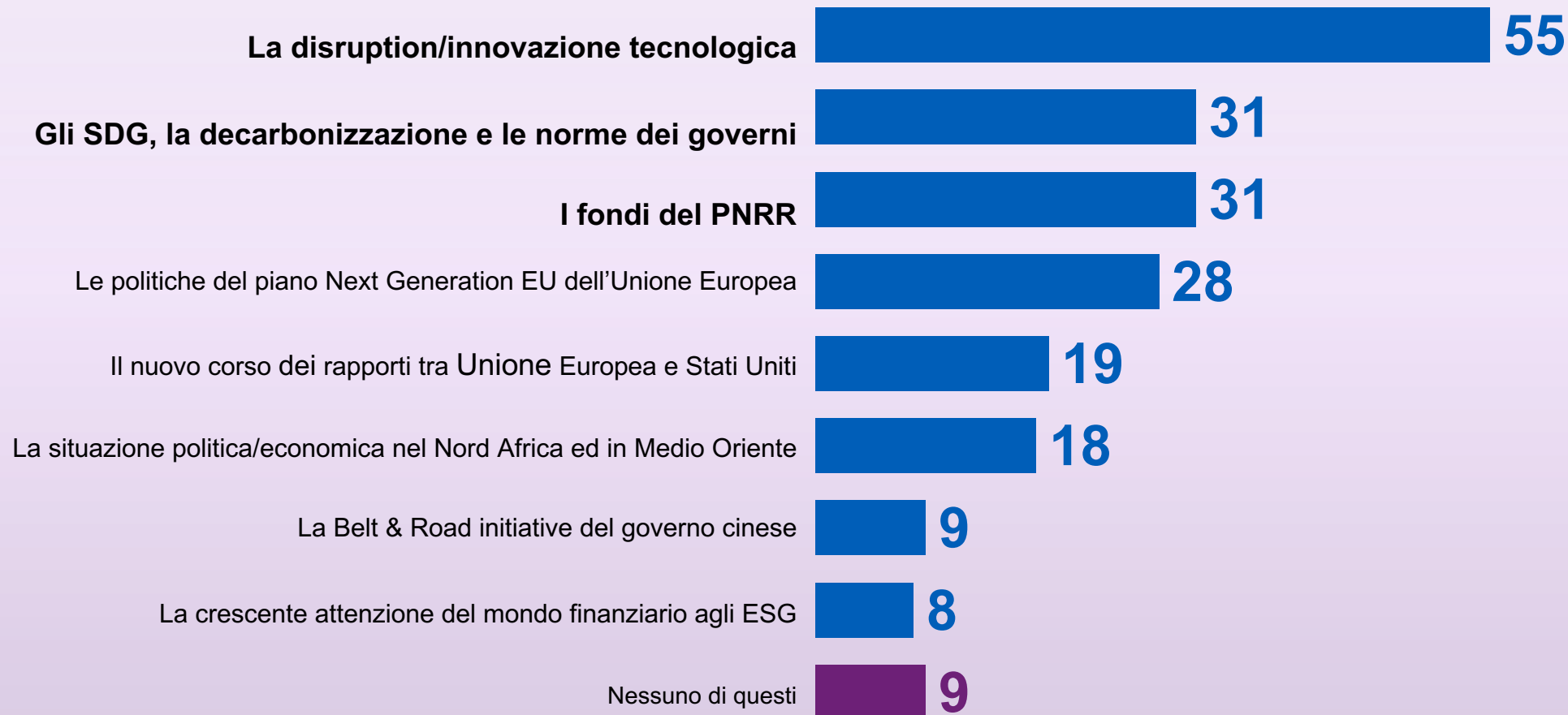


Fonte: Ipsos



© 2021 KPMG S.p.A., KPMG Advisory S.p.A., KPMG Fides Servizi di Amministrazione S.p.A. e KPMG Audit S.p.A., società per azioni di diritto italiano, KPMG Business Services S.r.l., società a responsabilità limitata di diritto italiano, e Studio Associato - Consulenza legale e tributaria, associazione professionale di diritto italiano, fanno parte del network KPMG di entità indipendenti affiliate a KPMG International Limited, società di diritto inglese. Tutti i diritti riservati

# Quali di questi trend condizioneranno di più il business nei prossimi 5 anni?



Fonte: Ipsos



© 2021 KPMG S.p.A., KPMG Advisory S.p.A., KPMG Fides Servizi di Amministrazione S.p.A. e KPMG Audit S.p.A., società per azioni di diritto italiano, KPMG Business Services S.r.l., società a responsabilità limitata di diritto italiano, e Studio Associato - Consulenza legale e tributaria, associazione professionale di diritto italiano, fanno parte del network KPMG di entità indipendenti affiliate a KPMG International Limited, società di diritto inglese. Tutti i diritti riservati

# Nella sua azienda c'è una strategia di transizione verso la sostenibilità?



*La **sfida più grande** è riuscire ad integrare la sostenibilità in ogni scelta aziendale, rendere il processo fluido e progressivo, gradualmente sistemico*

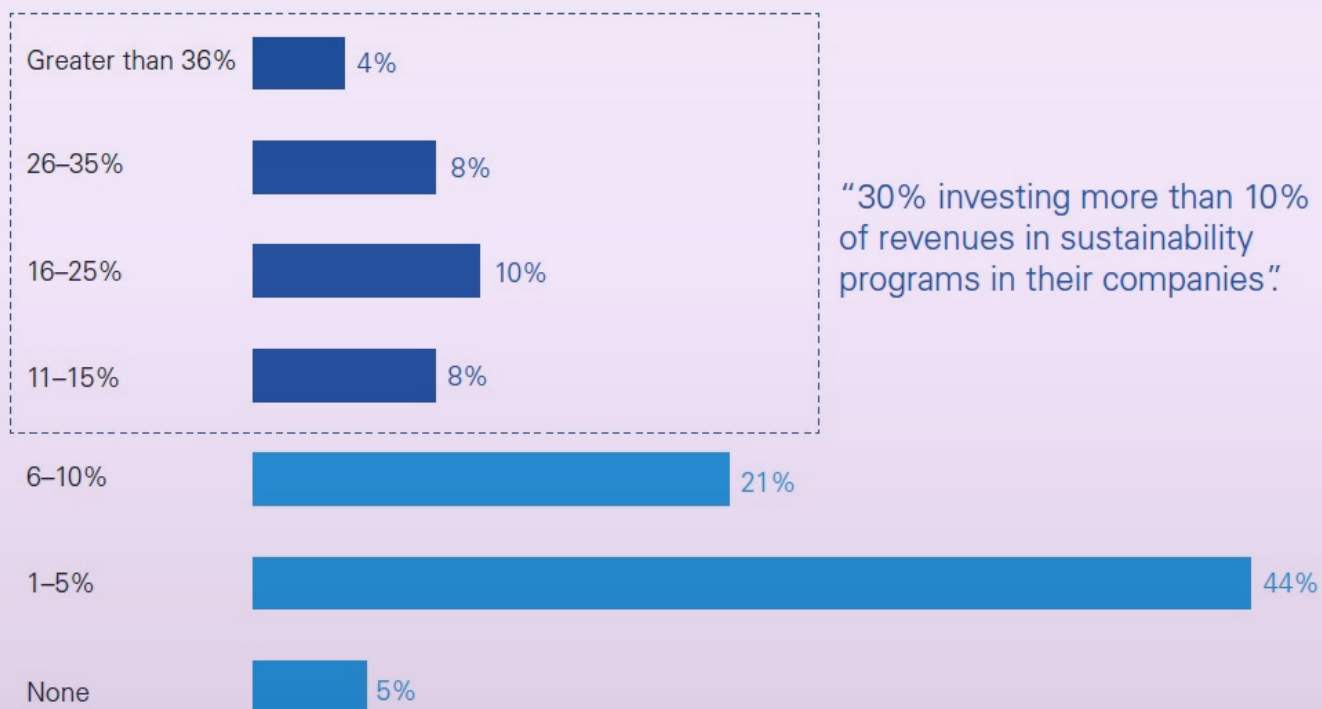
Fonte: Ipsos



. © 2021 KPMG S.p.A., KPMG Advisory S.p.A., KPMG Fides Servizi di Amministrazione S.p.A. e KPMG Audit S.p.A., società per azioni di diritto italiano, KPMG Business Services S.r.l., società a responsabilità limitata di diritto italiano, e Studio Associato - Consulenza legale e tributaria, associazione professionale di diritto italiano, fanno parte del network KPMG di entità indipendenti affiliate a KPMG International Limited, società di diritto inglese. Tutti i diritti riservati

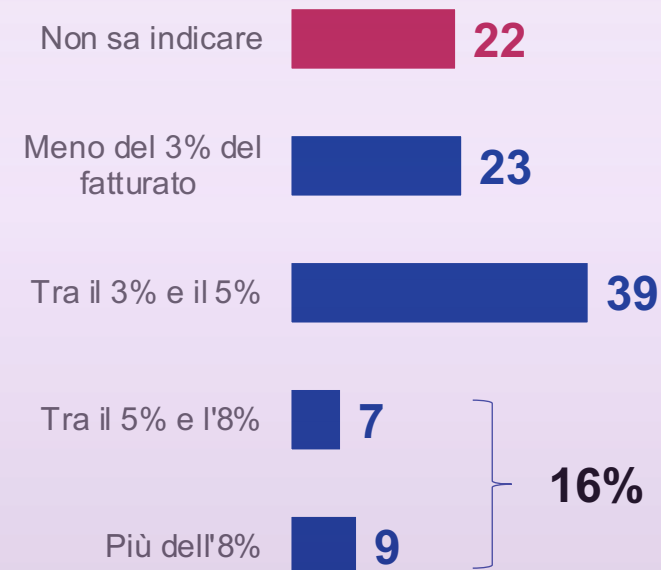
# Che percentuale di fatturato l'azienda investirà in programmi di sostenibilità nei prossimi 3 anni ?

## Campione globale (KPMG CEO Outlook)



Source: KPMG 2021 CEO Outlook

## Campione italiano



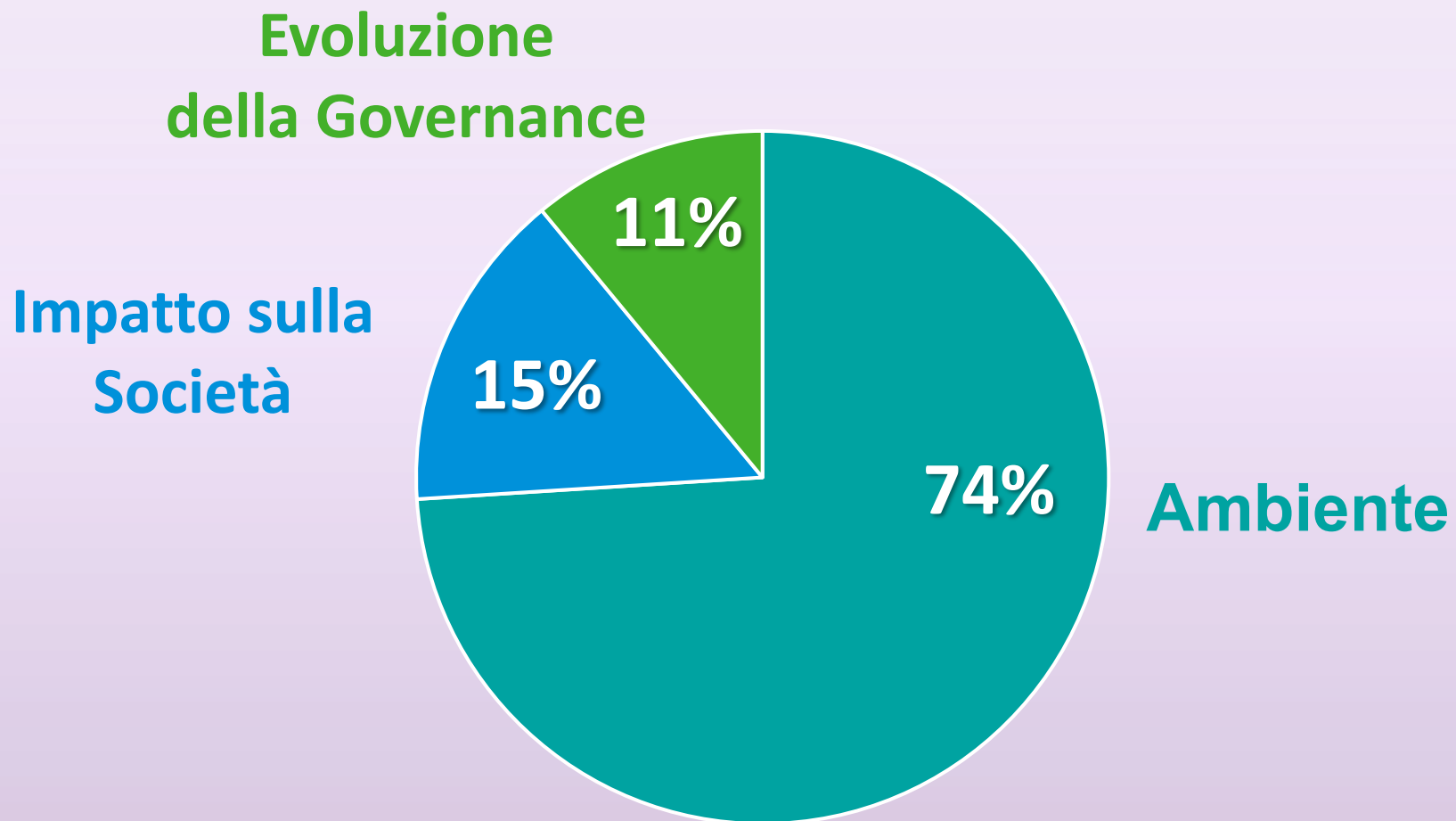
Fonte: Ipsos

# Quando sente parlare di sostenibilità a cosa pensa?



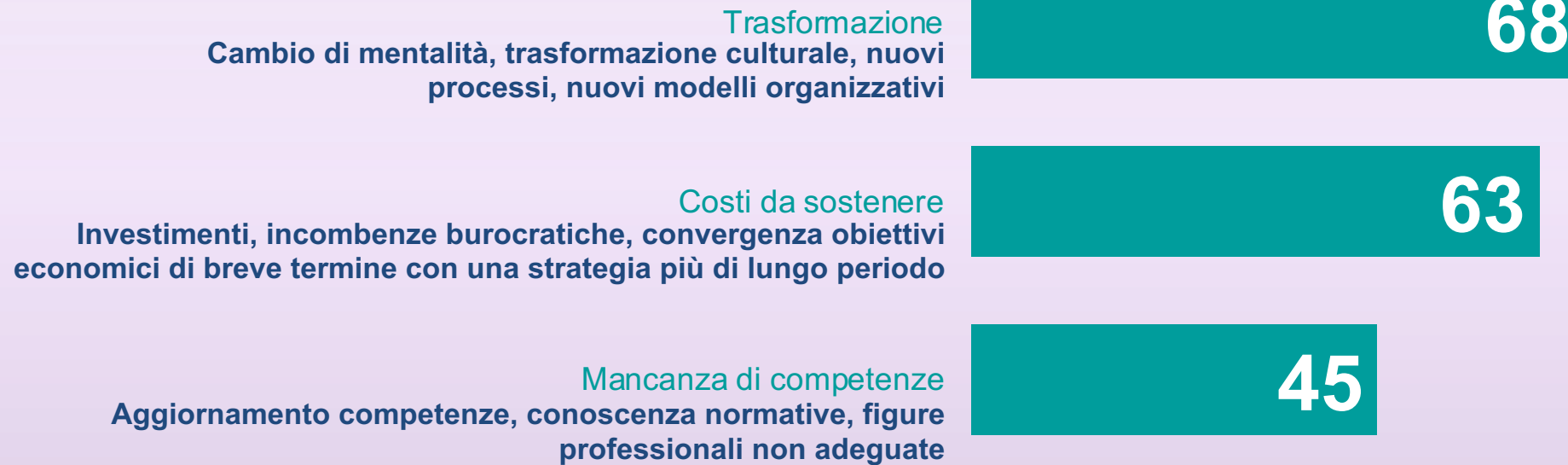
Fonte: Ipsos

# Quale dimensione della sostenibilità guida maggiormente le strategie?



Fonte: Ipsos

# Quali sono le principali sfide che un'azienda deve affrontare?



Fonte: Ipsos

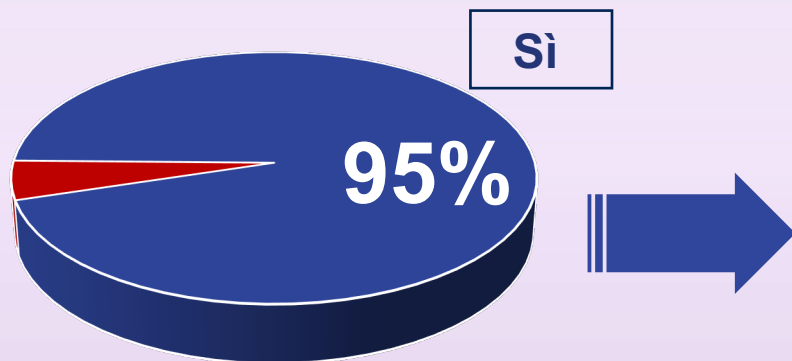


. © 2021 KPMG S.p.A., KPMG Advisory S.p.A., KPMG Fides Servizi di Amministrazione S.p.A. e KPMG Audit S.p.A., società per azioni di diritto italiano, KPMG Business Services S.r.l., società a responsabilità limitata di diritto italiano, e Studio Associato - Consulenza legale e tributaria, associazione professionale di diritto italiano, fanno parte del network KPMG di entità indipendenti affiliate a KPMG International Limited, società di diritto inglese. Tutti i diritti riservati

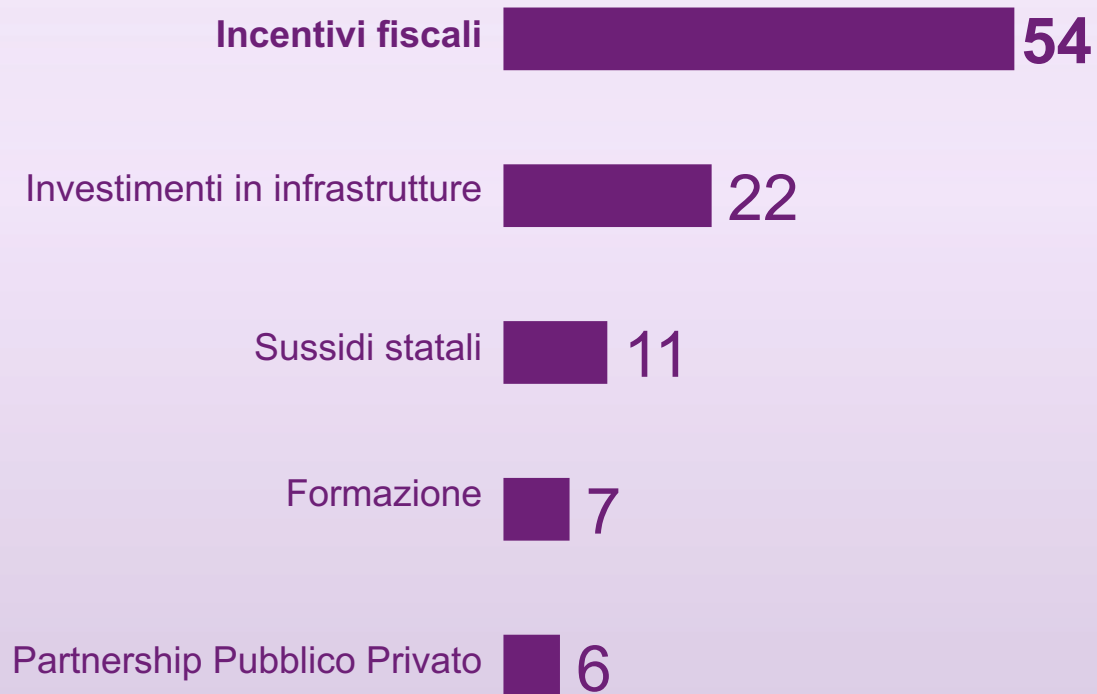


# Per accelerare la transizione verso la sostenibilità occorre un sostegno pubblico? Se sì, quale ritiene più efficace?

## Sostegno pubblico: sì/no



## Forme di sostegno pubblico



Fonte: Ipsos

# In che modo il processo di transizione verso la sostenibilità impatterà sui costi ed i ricavi delle aziende, nel breve e nel lungo termine?



Nota: al netto del non indica

Fonte: Ipsos



© 2021 KPMG S.p.A., KPMG Advisory S.p.A., KPMG Fides Servizi di Amministrazione S.p.A. e KPMG Audit S.p.A., società per azioni di diritto italiano, KPMG Business Services S.r.l., società a responsabilità limitata di diritto italiano, e Studio Associato - Consulenza legale e tributaria, associazione professionale di diritto italiano, fanno parte del network KPMG di entità indipendenti affiliate a KPMG International Limited, società di diritto inglese. Tutti i diritti riservati

# Le principali evidenze della ricerca

1

**Solo 1/3** delle aziende italiane ha una **strategia** formale di transizione verso la sostenibilità.

2

La **dimensione ambientale è prevalente**. C'è ancora poca attenzione sulle altre componenti ESG: impatto sulla società e modelli di governance.

3

Il cambiamento è visto prevalentemente in chiave di mercato, in modo pragmatico. La dimensione del Purpose è più sfumata.

4

Le principali sfide percepite sono: il cambiamento culturale e i costi per l'aggiornamento delle competenze. Nel medio lungo termine la visione del cambiamento è positiva.

5

Le aziende italiane chiedono aiuti pubblici, in particolare incentivi fiscali ma anche infrastrutture. Solo una percentuale modesta prevede investimenti oltre il 5% del fatturato.