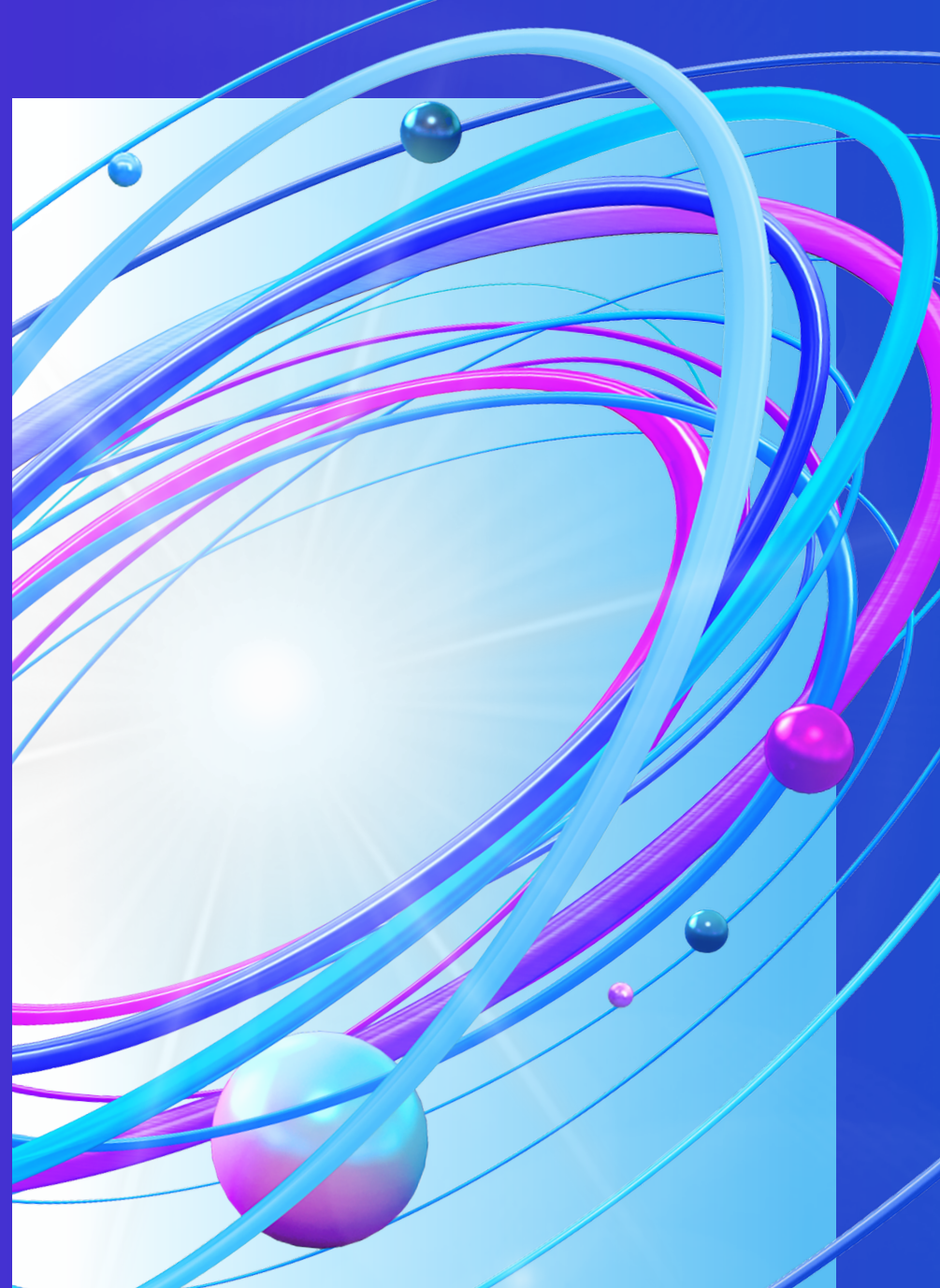




KPMGコンサルティングの  
ビジネスイノベーションの取組み

多様な企業が繁栄を分かち合える  
「未来価値創造」へ

KPMGコンサルティング株式会社



# 目次

## KPMGのビジネスイノベーションとは

ビジネスイノベーションの背景と挑戦 .....	02
KPMGコンサルティング 2つの視点 .....	03
未来価値創造のテーマ .....	04
BIユニットについて .....	05
BIユニットが推進するビジネスイノベーションとは .....	06
妄想と共創のプロセス .....	07

## Case Study

1. スマートシティ名護モデル .....	09
2. 湘南ベルマーレ×スポーツイノベーション .....	12
3. 社会価値創造&実践ソリューション .....	15
4. AI技術を活用した新結合の実現 .....	16
5. 宇宙領域事業開発支援 .....	18
6. 地域産業を飛躍させるオープンイノベーション .....	19
7. イノベーション人材育成 .....	21

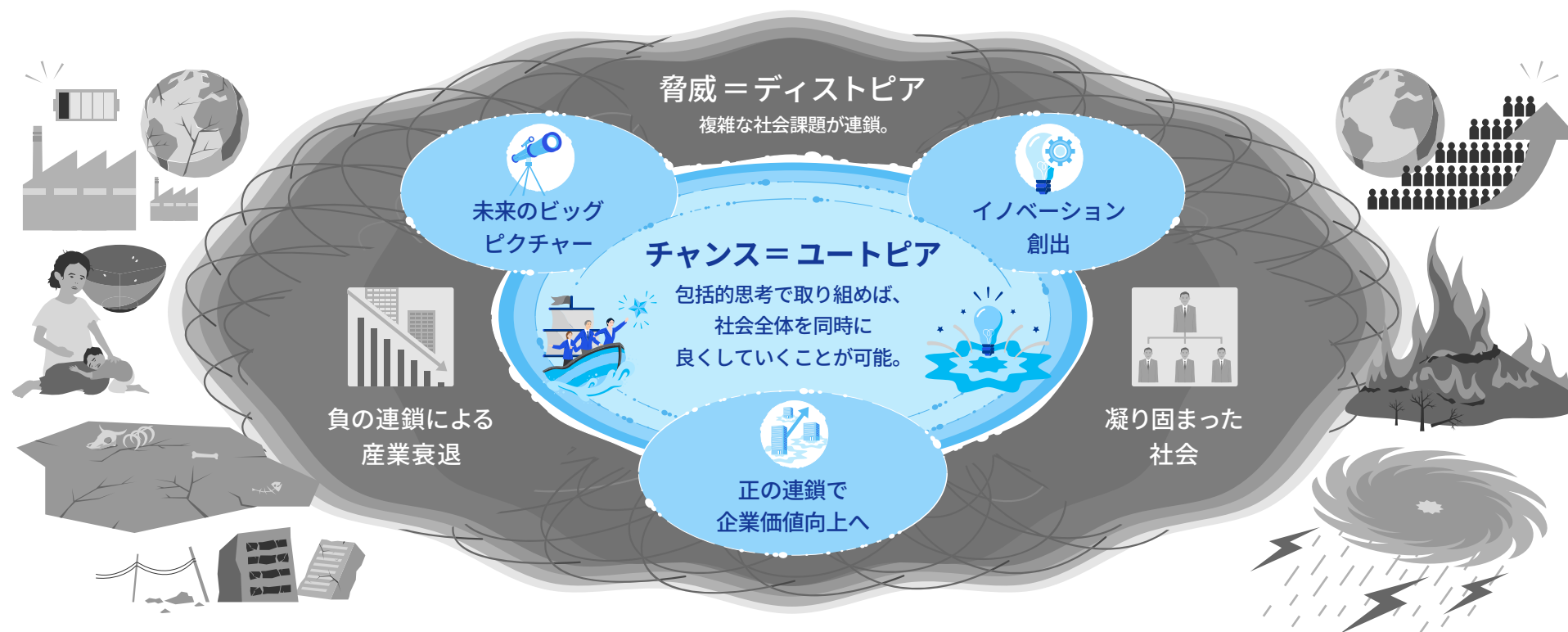
# ビジネスイノベーションの背景と挑戦

## 実現したいのは、企業価値向上と未来価値創造の両立。

世界は、今、社会課題が複雑に絡み合うVUCAの時代に直面しています。そして、各企業は経済合理性の追求だけではもはや立ちゆかず、過去の成功体験も通用しない状況に置かれています。

私たちKPMGコンサルティングは、社会課題を新しい経済圏を生み出す未来価値創造への糸口と捉え、未来価値創造を企業価値向上とともに実現する「ビジネスイノベーション」を推進する役割を担います。1つの企業だけでは解決困難な社会課題に対して様々な企業と連携し、パワフルな未来ビジョンを描き、今までの世界に存在しなかった価値創造とともに目指します。

## VUCAの時代は、脅威か、チャンスか。



# KPMGコンサルティング 2つの視点

長期視点でのクライアントの成長支援と未来価値創造を目指します。

KPMGコンサルティングは従来より行っているクライアントの成長支援に従事すると同時に、新たなアプローチとプロセスを通じて未来価値を創造する「ビジネスイノベーション」にも注力していきます。

## 2つの視点

### クライアントの成長支援

既存コンサルティングサービスの高付加価値化。クライアントから相談される様々な経営課題に向き合い企業変革を支援。

### 未来価値創造

50年後・100年後を見据えた未来価値創造の視点で、様々な企業を巻き込みながら、新規サービス・事業を創造。

# 未来価値創造のテーマ

「社会課題解決」「先進テクノロジー」を起点とする価値創造をメインに展開。

## 社会課題解決



### スポーツイノベーション

- ・スタジアムアリーナ構想策定
- ・ファンエンゲージメント実装支援
- ・共創SDGsデジタルプラットフォーム構築支援 etc



### スマートシティ

- ・スマートシティ構想策定
- ・オープンイノベーションプログラム企画、運営支援
- ・推進組織立上げ、運営支援 etc



### 新規事業構想・開発支援

- ・AI活用新規事業創出支援 etc



### 非財務価値経営力強化

- ・非財務価値、社会価値算定 etc



### オープンイノベーション

- ・オープンイノベーションプログラム企画、運営支援
- ・スタートアップ共創事業バリューアップ支援 etc



### イノベーション組織・人材創出

- ・イノベーション人材育成
- ・AI活用キャリアデザイン支援 etc



### eスポーツ

- ・eスポーツ×地域課題解決事業構想 etc

### WOVEMENTS® ～女性活躍～



- ・女性活躍戦略策定
- ・女性イノベーター育成支援 etc

### スタートアップ共創・ESG 経営

- ・スタートアップ支援
- ・ESG経営導入支援
- ・ESG経営実践プラットフォーム提供



### “仮想空間”事業・価値創造

- ・仮想空間利活用事業構想策定 etc

### コンプライアンス・規制対応強化

- ・AI活用規制対応業務高度化 etc



### 宇宙ビジネス



- ・宇宙ビジネスにおける事業評価支援
- ・衛星サービス利活用の戦略策定支援 etc

### “Web3”事業・価値創造

- ・Web3×新規事業構想策定
- ・Web3×地方創生支援 etc



### 技能継承・情報連携高度化



## 先進テクノロジー

※2023年8月現在

※WOVEMENTS®は、KPMGコンサルティング株式会社の日本における登録商標です。



© 2023 KPMG Consulting Co., Ltd., a company established under the Japan Companies Act and a member firm of the KPMG global organization of independent member firms affiliated with KPMG International Limited, a private English company limited by guarantee. All rights reserved.

# BIユニットについて

## 妄想を、飛ばせ。 共創で、突き抜ける。

100年先も分かち合える経済圏を、ともに。

KPMGコンサルティングは、  
未来価値創造を主なミッションとする専門組織「ビジネスイノベーション (BI) ユニット」を設立。  
様々な分野から集結したプロフェッショナルが先進テクノロジーと事業構想力を活かし、  
ビジネスイノベーションをリードします。  
BIユニットは、社会課題の解決に何が必要か、先進テクノロジーをどう活かすか、  
理想の未来を見据えながら、縦横無尽に「妄想」を巡らす。  
その妄想を土台に、様々な分野のステークホルダーと手を組み、  
知恵を出し合いながら、1人ひとりが主役となって取り組む「共創」を進めていく。  
そして、1人でも多くの人々が豊かさを分かち合える  
新しい経済圏の実現をともに目指していきます。



# BIユニットが推進するビジネスイノベーションとは

先進テクノロジーの活用で、人知だけでは到達できない未来価値創造を実現。

50年、100年後を見据えた未来価値創造を進める上で、重視しているのは「妄想」「共創」のプロセスです。  
さらに先進テクノロジーを必要不可欠な手段として活かし、ビジネスイノベーションを追求していきます。

## 妄想を飛ばす

個人の想いやこだわりを起点とし、  
様々な企業・人とつながり、知を結合させ、  
イノベーティブな思考アプローチを実践。

## 共創で突き抜ける

多くのステークホルダーを引きつける  
課題設定・ビジョニング  
ストーリーづくりを実践。

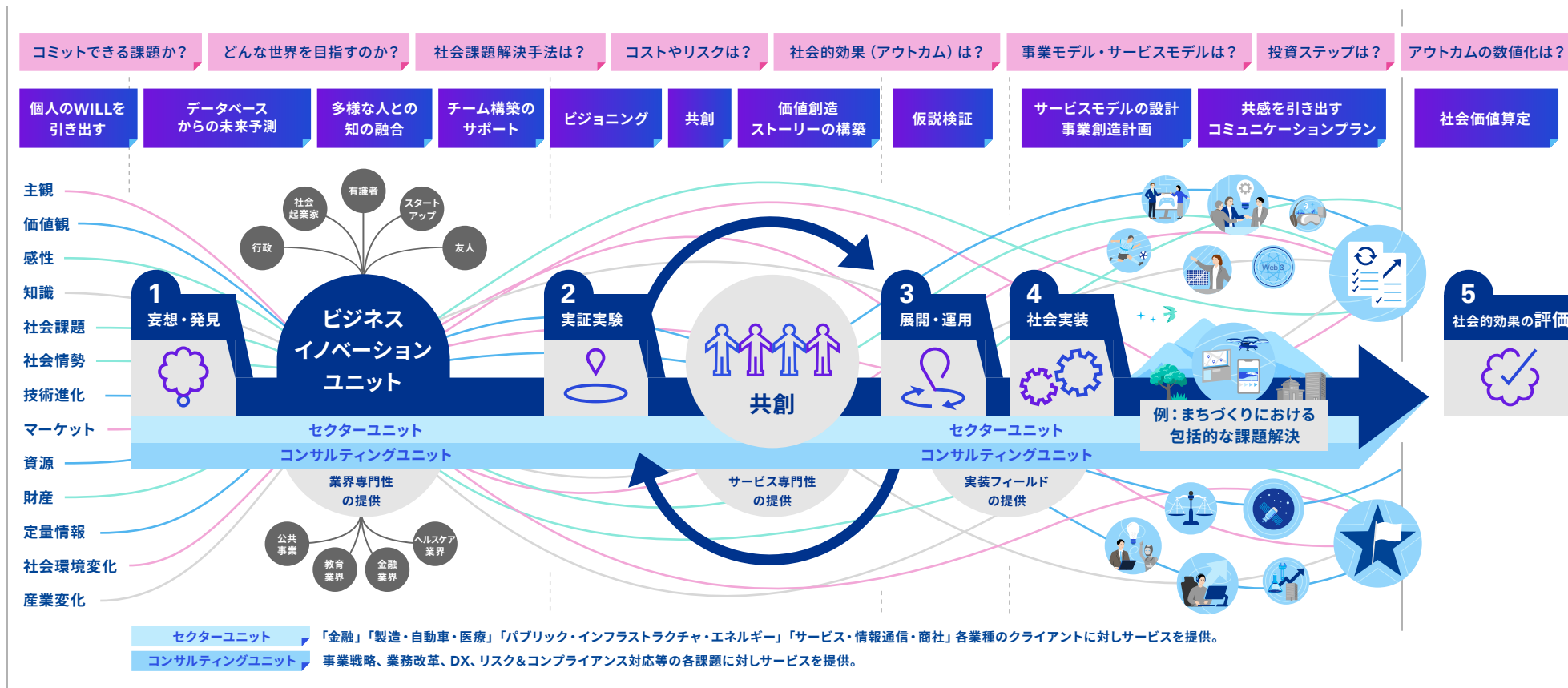


# 妄想と共創のプロセス

「個人の想いとこだわり」「知の融合」「最適なチーム構築」「価値算定」でイノベーションを推進。

社会情勢やマーケット情報などから着想を得た個人の想いとこだわりを起点に、他者の様々な知を融合。

KPMGコンサルティングのセクターユニットとコンサルティングユニット、多様なステークホルダーを巻き込みながら実証実験を行い、未来価値を創造していきます。さらに実装後の価値算定までを一貫してカバーします。





# Case Study

多様なステークホルダーと共創しながら、  
今までにない価値を創造し続けている  
KPMGコンサルティングのビジネスイノベーション。

# 1.スマートシティ名護モデル 1/3

## 社会課題を解決する、多様なコンポーネントの集合体へ。

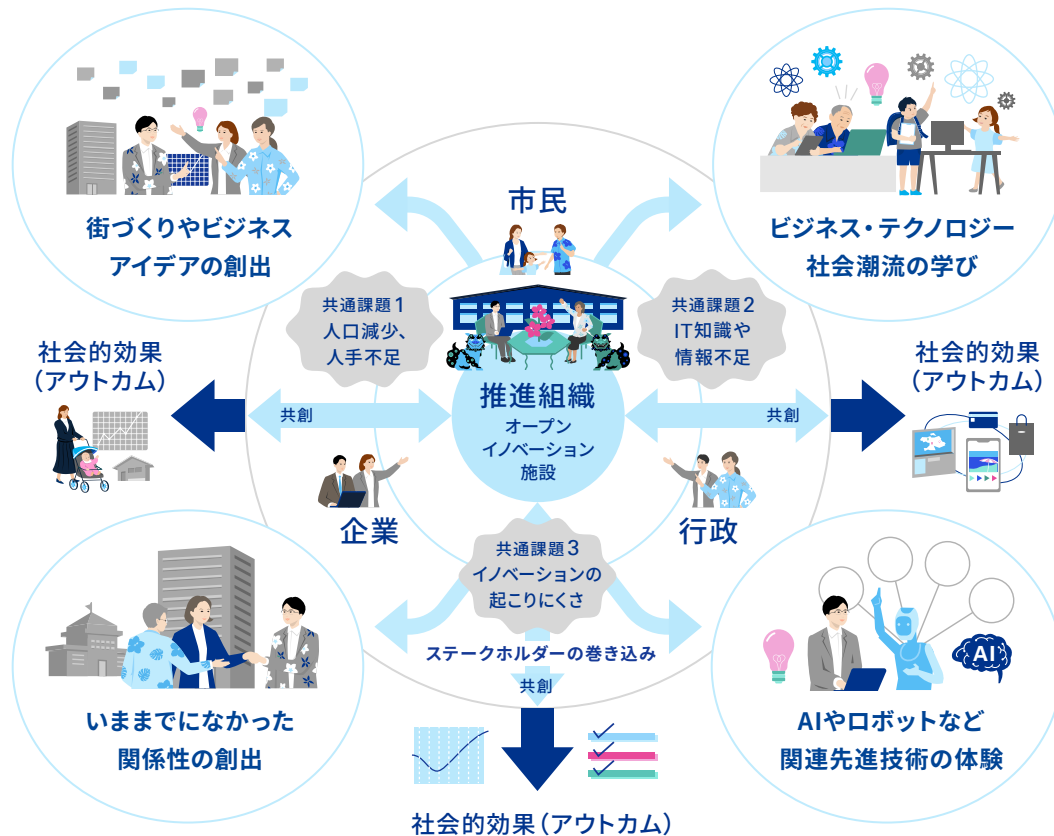
人口6万人の沖縄県名護市を舞台に、テクノロジーのチカラで、人と距離の制約をなくし、持続的に成長できるスマートシティへの変革を支援しています。日本におけるスマートシティのあり方の構築を目指します。



# 1.スマートシティ名護モデル 2/3

## 市民(学生)、地元・県外企業、自治体等による 事業創発プラットフォームを整備・提供。

スマートシティ実現に向けたアイデア創発や学生などの起業支援、既存企業の市場競争力向上を図ると同時に、「もっと輝く名護市」をイノベーションにより実現するための事業創造・アイデア創発拠点としてオープンイノベーション施設を整備・提供しました。



## 名護市産業支援センター併設のオープンイノベーション施設 Nago Acceleration Garage (ナゴ アクセラレーションガレージ)



多様な人をつなぎ、新たな事業・アイデア創発に挑戦できる拠点であり、イノベーションを実践できる人材育成の場にもなります。

# 1.スマートシティ名護モデル 3/3



KPMGコンサルティング 執行役員パートナー  
ビジネスイノベーション統轄  
佐渡 誠

## 名護市の地域課題解決から日本全体の活性化につなげる 「スマートシティ名護モデル」の可能性。

名護市長の渡具知武豊氏と、BI統轄の佐渡誠が対談を行いました。

佐渡知(敬称略):名護市では、若い人材の不足や多くの地域での過疎化等の様々な地域課題を解決し、「もっと輝く名護市」を実現するためのアクションとして「スマートシティ名護モデル」を掲げています。“響鳴都市”名護を基本理念として一般社団法人名護スマートシティ推進協議会を設立。名桜大学の副学長が中心となり、大手企業や地元企業、一般市民を巻き込みながら、行政とともに多種多様な取組みを計画・展開していますが、様々なプロセスでKPMGコンサルティングにご尽力いただいております。

佐渡:実際、雲をつかむような概念のスマートシティを成功させるには、並々ならぬパッションと若い世代の力が不可欠と思っています。このことを名桜大学の特別講義で伝えたのですが熱意を持ってくれた学生も多く、中心市街地に開設したオープンイノベーション施設「Nago Acceleration Garage」でワークショップを実施しました。スマートシティを実現していくには、このような小さな成功体験の積み重ねが大切だと思っています。拠点の開設もその一例で、「街が変わったよね」という成果を共有できるアクションを常に仕掛けていきたいと思っています。

渡具知:今後もKPMGコンサルティングと共創を進めていながら、本市での成果を日本各地に伝え、広げていくことで「名護から、地方から日本を元気にする」というともに描いたゴールに向けて伴走していただけることを期待しております。



名護市長  
渡具知 武豊氏



多様なステークホルダーが集う名護市の共創拠点  
Nago Acceleration Garage



デジタル技術を通じて、名護の未来を聞いて、見て、感じる企業誘致促進イベントを開催



# 2.湘南ベルマーレ×スポーツイノベーション 1/3

## スポーツ産業のポテンシャルを、地域活性化に活かす仕組みづくり。

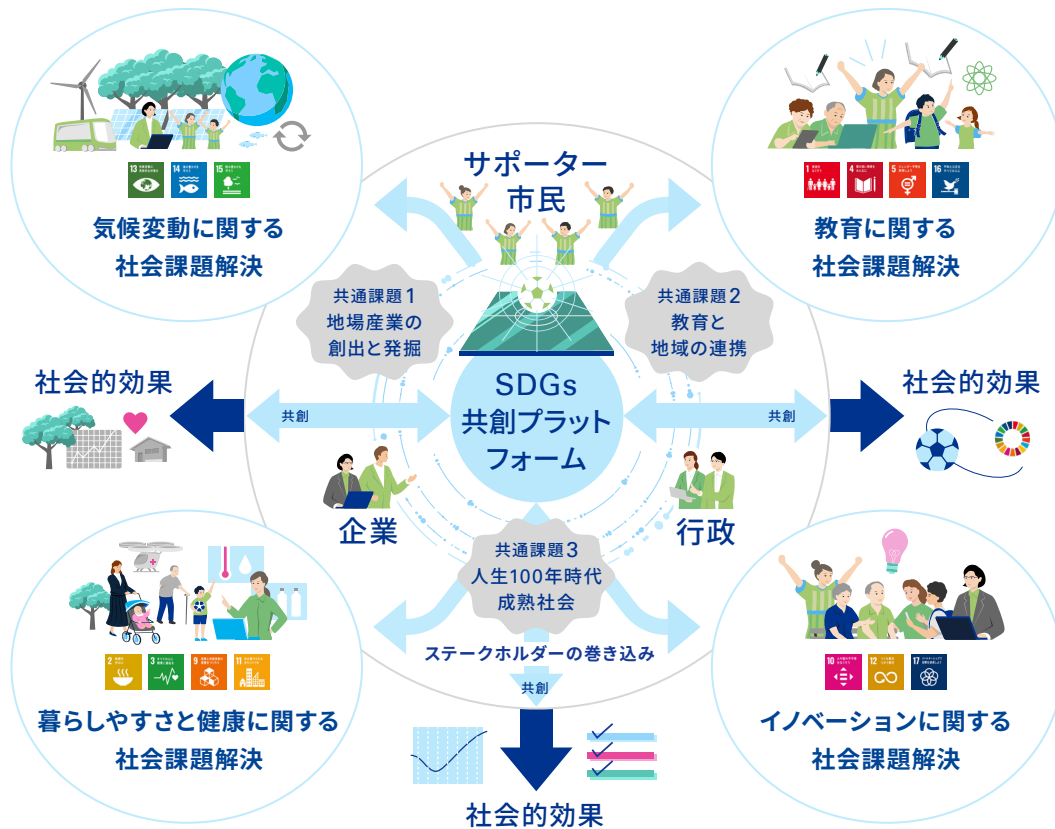
老若男女を問わず、多くの人々や企業を引きつけるスポーツの可能性に着目し、スポーツチームを中心にした共創プラットフォームを実現。スポーツチームに「ESG経営のハブ」という新しいポジションを確立しました。企業同士がつながり、価値ある活動を収益に還元できる持続可能なシステムを生み出します。スポーツが中心となって地域活性化に貢献するスキームとして「SDGs共創プラットフォーム」を日本中に普及させることを目指しています。



## 2.湘南ベルマーレ×スポーツイノベーション 2/3

### 「SDGs共創プラットフォーム」の整備・提供。

湘南ベルマーレのパートナー企業がいつでもアクセスできるデジタルプラットフォームでは、様々なステークホルダーとの出会いや情報交換の機会を提供します。SDGsとともに推進するための「集まる・つながる」「コンテンツ創出」「プロジェクトの実行」「価値測定」「発信」という一連の流れをデジタル上で実践可能にしました。



#### 実績01 植樹体験ツアー

SDGs項目のうち「14:海の豊かさを守ろう」「15:陸の豊かさを守ろう」「17:パートナーシップで目標を達成しよう」をゴールに、3社のパートナー企業の協力のもと、かまぼこづくりや苗木の植樹を体験できるツアーを実施。



#### 実績02 熱中症予防講座

SDGs項目「3:すべての人に健康と福祉を」を実践するため、パートナー企業とともにサッカー教室を通じた熱中症予防対策セミナーを湘南地域の子ども向けに開講しました。



#### 実績03 スポーツ価値創造

学生向けにスポーツの価値と可能性を考えるワークショップを開催。スポーツに関わるキャリアの話、スタジアム運営やスポーツとビジネスの融合など、業界や社会を変えていく様々なアイデアが出ました。

## 2.湘南ベルマーレ×スポーツイノベーション 3/3



株式会社 湘南ベルマーレ 第三営業部 部長代理  
片瀬 雄介氏



株式会社 粹設計 マーケティンググループ  
グループリーダー兼CSR推進室  
井上 滋道氏

「湘南ベルマーレ」が中心となって様々な価値と可能性を創出。

SDGs共創プラットフォームでのワークショップに参加した各ステークホルダーの視点から、地域のプラットフォームとしての「湘南ベルマーレ」の可能性についてコメントをいただきました。

大学生・岡積（敬称略）：普段の授業にはない貴重な体験でした。スポーツ産業で活躍中の方々の話を実際に聞き、直接関わりたい企業とつながることができました。このような人と人がつながる仕組みがもっと増えると良いですね。

粹設計・井上：スポーツ施設の設計にあたり、設計事務所だけでは立ち行かないことが増えています。そのような中、様々なステークホルダーと連携できる仕組みには多大な価値を感じています。

湘南ベルマーレ片瀬・猪狩・風村：複数のステークホルダーとひとつのゴールに向かうことで不可能なことが可能になりました。この仕組みを通じ、サッカー以外の切り口でも湘南ベルマーレを好きになってもらいたいです。今後は競争と共創の両輪を大切にしながら、湘南エリアの社会課題解決カンパニーとして成長し、日本一のクラブにしていきたいです。

### スポーツの価値と可能性を見つける 座談会&ワークショップ

スポーツ産業に関わっている湘南ベルマーレのパートナー企業と学生、アスリート選手が集い、スタジアム運営やスポーツビジネスのあり方など、業界や社会を変えるアイデア創出の機会を設けました。



東海大学 体育学部  
スポーツ・レジャーマネジメント学科  
岡積 優希氏



株式会社 湘南ベルマーレ  
（左）第二営業部 猪狩 佑貴氏  
（右）社会連携部 風村 ひかる氏

# 3. 社会価値創造&実践ソリューション

## ESG経営を支援する独自のソリューションを提供。

KPMGコンサルティングは、独自の「社会価値創造&実践ソリューション」を提供します。

3つの取組みを通じて社会価値の創造と実践をともに実現していきます。SDGs活動を“実施のみ”で終わらせない、実りある企業価値向上につなげます。



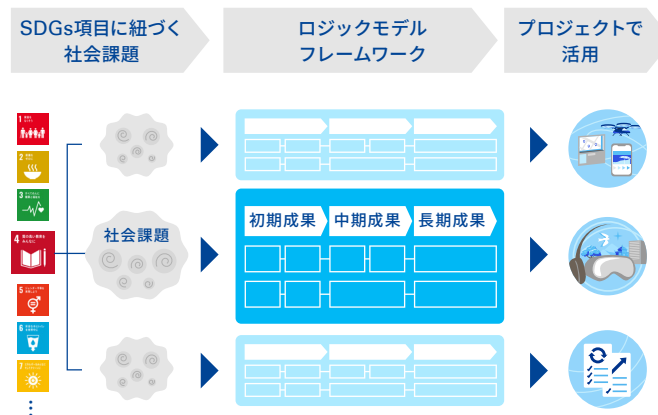
計画

実行

**1 社会価値創造ストーリー**  
 理念(パーパス)を起点として、取組みに対する意義づけと価値創造に向けた機運を醸成



**2 社会価値算出ツール**  
 財務価値換算した社会価値を算出し、定量的ファクトで実施の蓋然性を担保する



**3 社会価値共創プラットフォームの運用**  
 企業同士が相互に交流・価値共創可能な場として施策の具現化・拡大を推進する

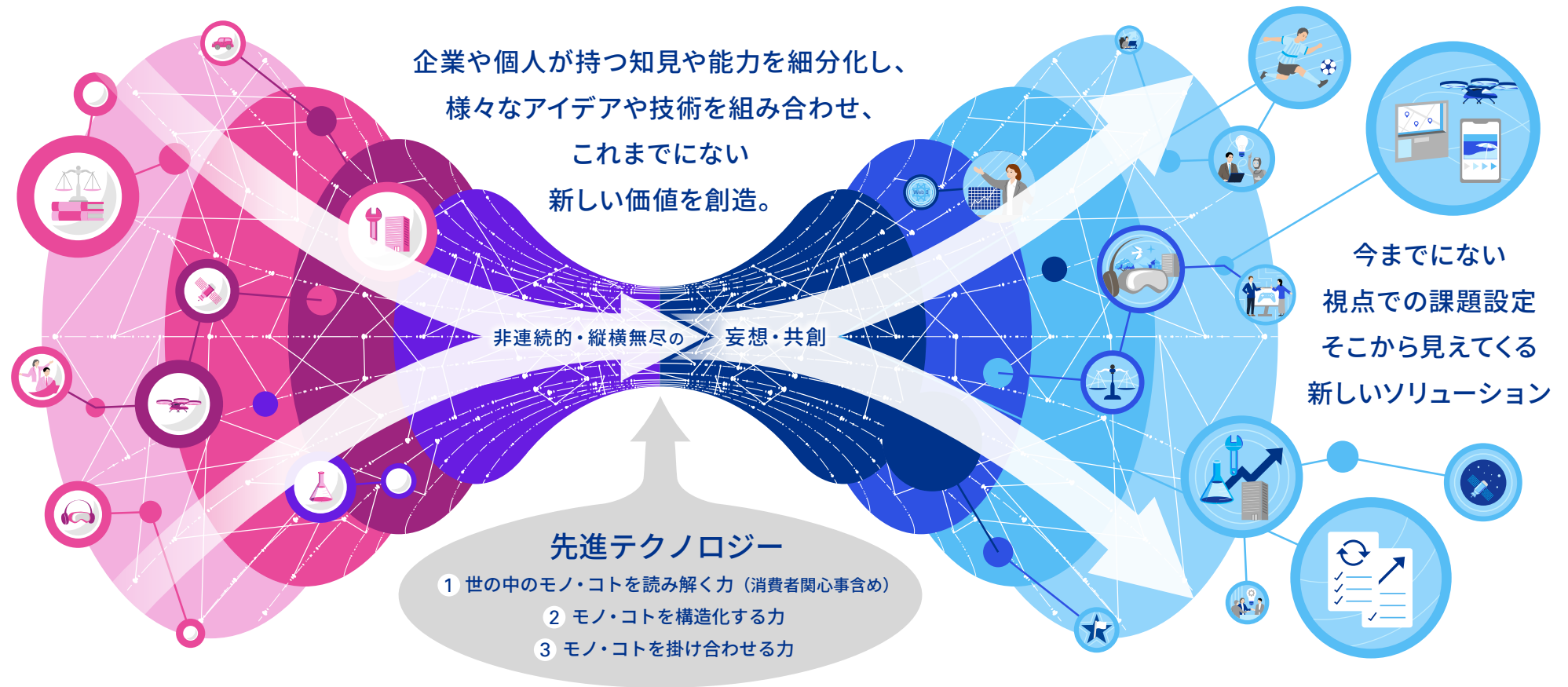




# 4.AI技術を活用した新結合の実現 1/2

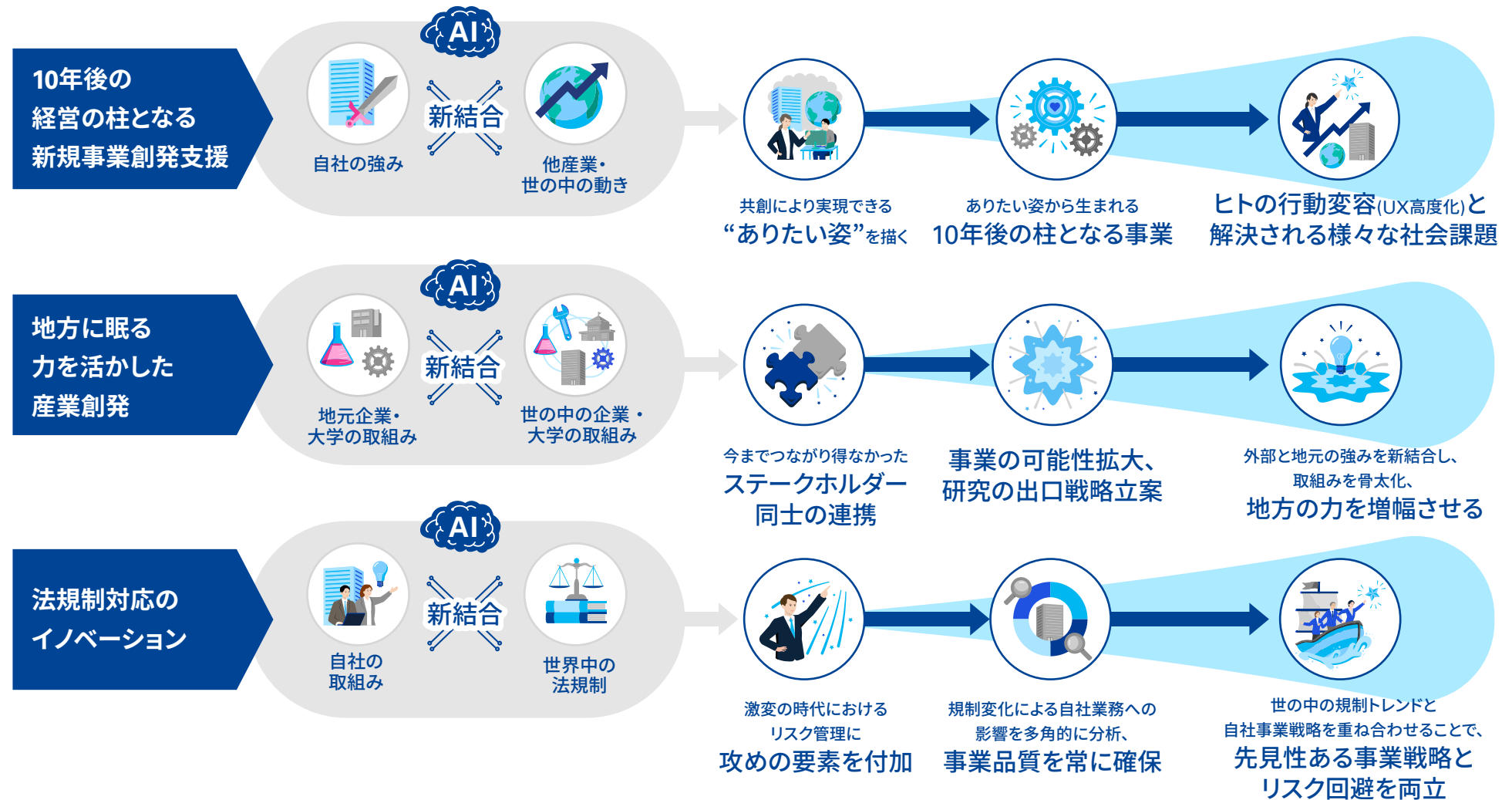
AI技術を駆使して、人の思考・能力だけでは困難な組み合わせを実現し、新規事業を創発。

AI技術を駆使して、企業内外に散らばっている知財・技術を様々な視点で再整理し、それらを縦横無尽に組み合わせ、最適な形で社会が求める新規事業を創発します。いまだ人力に多く依存している新規事業の創発を、AI技術で補い、日本経済の飛躍に貢献します。



# 4.AI技術を活用した新結合の実現 2/2

AI技術を活用し、多種多様なイノベーションを実現。



# 5.宇宙領域事業開発支援

## 未開のフィールドだからこそ、妄想・共創プロセスの積極的活用を。

民間企業の参入が相次ぎ、成長が期待される宇宙産業。一方、多くの企業が課題に直面し、模索している様子が見受けられます。未知の領域が広がる宇宙ビジネスこそ、多様な意見を取り込み、発想を飛躍させるイノベーションのプロセスが重要です。KPMGコンサルティングは、グローバルの宇宙産業に精通した、経験豊富なコンサルタントがそのノウハウを活かし、宇宙分野での新規参入や事業開発を多角的に支援します。



## 衛星リモートセンシングの利活用をサポート

衛星データの利活用検討からソリューション創出までの一連のタスクを一貫して支援します。

### 事業開発の流れ

#### 自社の現状把握

- ・事業ポートフォリオや自社のケイパビリティの整理
- ・自社の強み／弱みの把握

#### 事業テーマ領域仮説設定

- ・事業アイデア構想

#### 対象マーケット調査

- ・潜在ニーズの調査

#### 外部環境調査

- ・事業アイデア実現の蓋然性を検証

#### ニーズとシーズの突合

- ・市場ニーズに対して自社のケイパビリティを突合し、事業アイデアを考案

#### ビジネスモデル策定

- ・事業のバリュープロポジションや顧客を定義

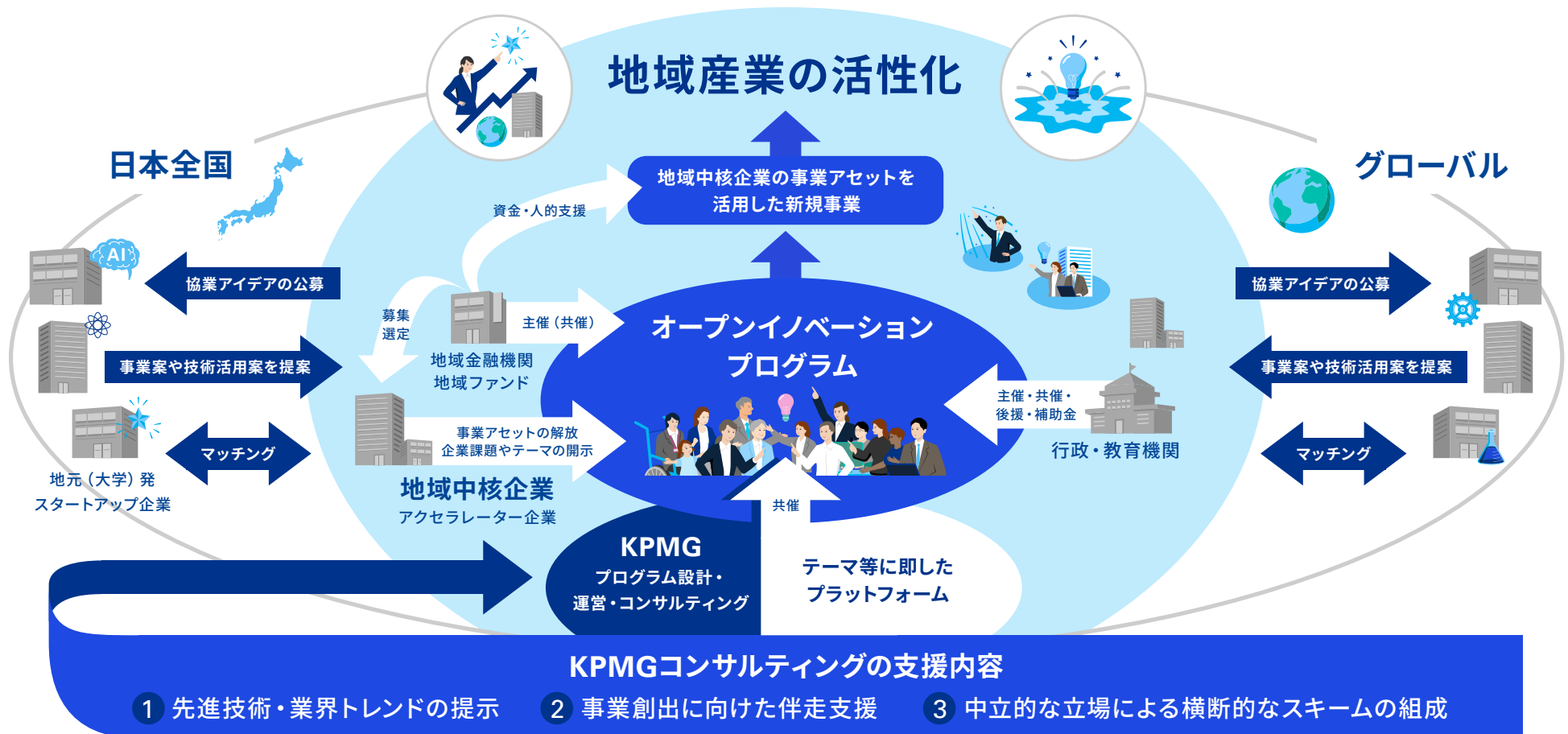
#### ビジネスプラン策定

- ・事業推進のための計画を作成

# 6. 地域産業を飛躍させるオープンイノベーション 1/2

地域金融機関・地域ファンド・行政・教育機関と連携する新しいスキームを構築・実践。

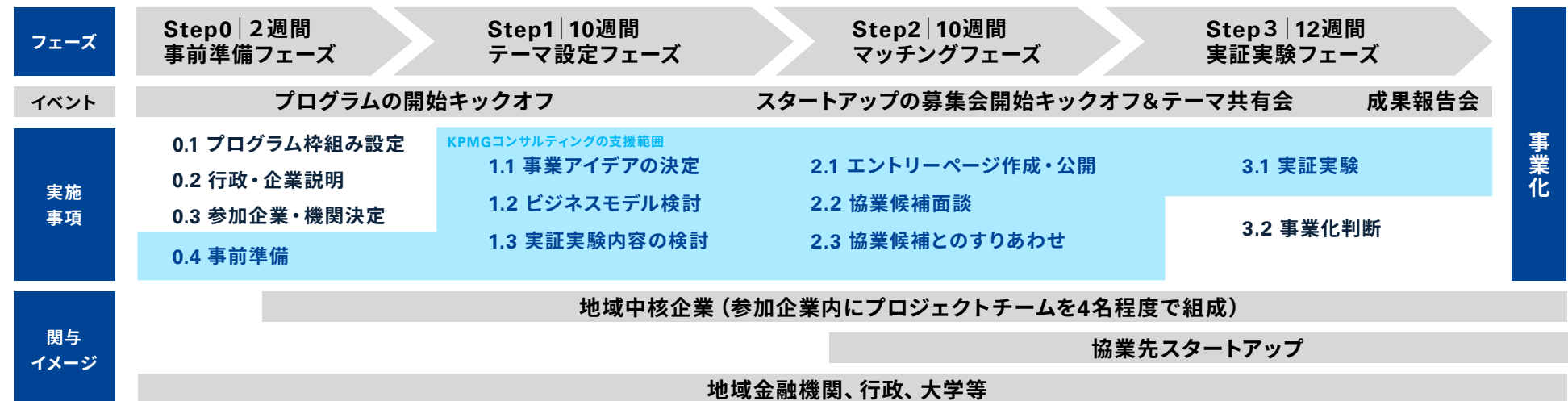
地域中核企業を軸に地域の多彩なステークホルダーを巻き込みながら、国内外に点在するスタートアップ企業をつなぎ、地域産業の活性化に貢献します。



# 6.地域産業を飛躍させるオープンイノベーション 2/2

## 地域型オープンイノベーションプログラムを実施。

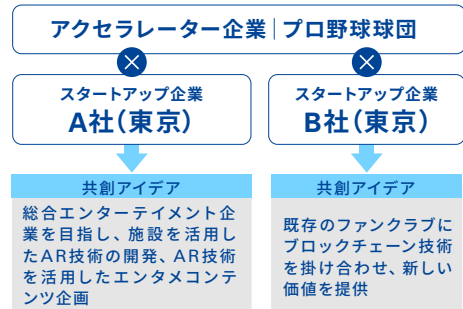
本プログラムは約9か月間で、プログラム参加企業（地域中核企業）の課題特定から協業案のテーマ設定、スタートアップ企業の絞り込み、プランの採択および実証実験まで一貫して推進します。



事業化

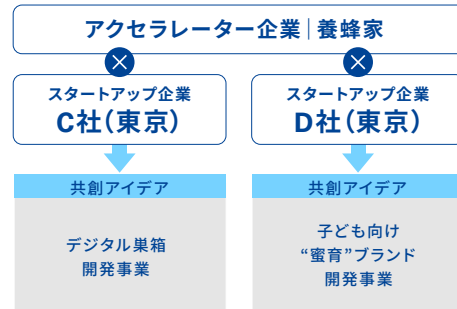
### CASE01 | 福岡

#### NCBオープンアクセラレーター@福岡



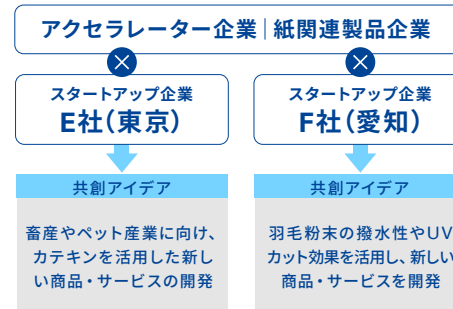
### CASE02 | 熊本

#### UXアクセラレーションプログラム



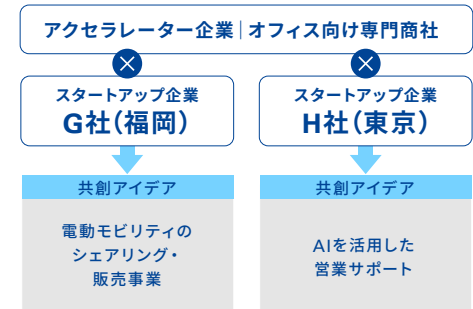
### CASE03 | 愛媛

#### ひめぎん新規事業創出プログラム



### CASE04 | 長崎

#### JSB 新規事業創出プログラム



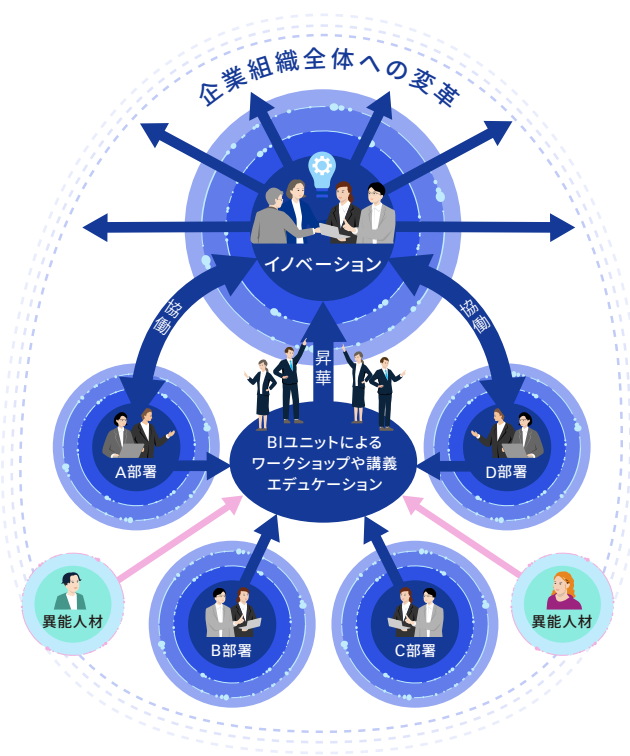
# 7.イノベーション人材育成

イノベーションを実践できる人材の育成は、BIユニットが挑む使命の1つ。

## 1 イノベーション組織・人材開発に向けた法人向け変革支援

実際のプロジェクトにかかわる中で、他企業・大学と共創しながら、イノベーションのプロセスを実践していただき、組織・人材の変革を目指します。また、ワークショップ等、エデュケーションを通じて支援します。

### BIユニットによる組織変革プロセス



## 2 マーケットに対し、様々なメディアを通じて情報発信

### 講演会

国際情勢が揺れ動き、VUCA時代が訪れている中、求められるイノベーションについて、様々な視点から情報をお伝えしています。



### 書籍出版

社会課題解決や先進テクノロジーにまつわるトピックを中心に多彩な書籍・レポートを揃え、情報を発信しています。



## 3 未来価値創造に意欲のある学生と積極的に連携

### 大学生向け特別講義

大学生を重要な共創パートナーと位置づけ、座学の講義を通して積極的に情報を提供しています。



### 地域課題解決を考えるワークショップ

大学生を対象に、実際にプロジェクトとして推進している地域課題解決をもとにしたワークショップを開催しています。



### 未来のまちづくりを考えるワークショップ

16歳~28歳のZ世代とともに、今後のまちづくりの方向性を考察するワークショップを実施しています。



# 妄想を、飛ばせ。 共創で、突き抜ける。 100年先も分かち合える経済圏を、ともに。

ひとりではできないこと、一企業ではできないことも、  
多様な知とテクノロジーの力が掛け合わされば、  
可能になることはたくさんあります。

あらゆるステークホルダーが分かち合い、繁栄できる未来を  
みなさまとともに創造していきたい。それが私たちの願いです。



# お問合せ先

## KPMGコンサルティング株式会社

T:03-3548-5111

E:kc@jp.kpmg.com

kpmg.com/jp/kc



本冊子で紹介するサービスは、公認会計士法、独立性規則および利益相反等の観点から、提供できる企業や提供できる業務の範囲等に一定の制限がかかる場合があります。詳しくはKPMGコンサルティングまでお問い合わせください。

ここに記載されている情報はあくまで一般的なものであり、特定の個人や組織が置かれている状況に対応するものではありません。私たちは、的確な情報をタイムリーに提供するよう努めておりますが、情報を受け取られた時点およびそれ以降においての正確さは保証の限りではありません。何らかの行動を取られる場合は、ここにある情報のみを根拠とせず、プロフェッショナルが特定の状況を綿密に調査した上で提案する適切なアドバイスをもとにご判断ください。

ここに記載されている見解および意見はあくまでインタビュー回答者の意見であり、必ずしもKPMGコンサルティング株式会社の見解または意見を代表するものではありません。

文中の社名、商品名等は各社の商標または登録商標である場合があります。本文中では、Copyright、TM、R マーク等は省略しています。

© 2023 KPMG Consulting Co., Ltd., a company established under the Japan Companies Act and a member firm of the KPMG global organization of independent member firms affiliated with KPMG International Limited, a private English company limited by guarantee. All rights reserved. C23-1001

The KPMG name and logo are trademarks used under license by the independent member firms of the KPMG global organization.