



Private Accounting Service

급변하는 회계 환경 대응을 위한
최적의 솔루션



Contents

급변하는 회계환경	2
대응방안	3
PA 서비스	4
Why 삼성KPMG	5

PA(Private Accounting) Service

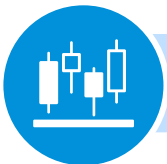
기업의 재무보고와 관련된 회계 법규 및 기준 요구사항을 효과적으로 충족하고, 관련된 리스크를 최소화하기 위해 고도의 전문적 지식과 경험을 갖춘 전문가를 통해 기업을 지원하는 업무



급변하는 회계환경

신외감법 도입에 따른 외부감사제도 강화와 회계 복잡성이 증대되는 환경하에서 회계업무 전문성 및 역량 부족으로 인한 리스크 최소화를 위해 기업의 대응은 더욱 중요해지고 있습니다.

2017년 초 “회계투명성 및 신뢰성 제고를 위한 종합 대책” 발표 후 ‘주식회사 등의 외부감사에 관한 법률’(신 외감법)이 2018년 11월부터 시행되었습니다. 신외감법에 따른 외부감사 제도는 유래 없이 강화되었고, 회계의 복잡성은 증대되고 있어 기업의 회계 전문성 및 역량 부족으로 인한 리스크는 더욱 심화될 것으로 예상됩니다.



회계 복잡성 증대

- 연결, 보험부채, 리스, 수익 등 IFRS 기준의 복잡하고 방대한 회계 해석 존재
- 추정 및 판단 관련 세밀한 근거 마련 필요



회계오류·부정에 대한 징계 강화

- 재무제표 작성·공시 경영진 및 감사위원회 책임 강화
- 회계오류·부정사건에 대한 법률 적용 강화



외부감사 관련 법규 강화

- 감사인 지정제도 확대(“6+3” 제도)
- 내부회계관리제도 인증수준 강화(검토 → 감사)
- 표준감사시간 도입



감사의견 변형 증가 및 근로 환경 변화

- 감사/검토 의견 변형 및 사업보고서 지연제출 증가
- 주기적 지정제로 인한 감사인 교체시 감사인간 의견불일치 가능성 존재
- 주 52시간 적용에 따른 근로시간 단축

대응방안

급변하는 회계 환경에 신속하고 효율적으로 대응하기 위해서는 회계업무 역량에 대한 전반적인 점검 및 체계적인 대응방안 수립이 필요합니다.

공시일정 준수를 위한 프로세스 진단

- 법적으로 주총 6주전까지 증권선물위원회 제출 의무 준수
- 본사 및 연결 결산 대상 계열사 결산일정 관리 프로세스 진단

회계 Issue 사전 해결

- 회계 Issue 발생 빈도 및 난이도 고려, 외부전문가 활용 실익 판단
- 실질적인 내부 검토 프로세스 구축 및 운영에 의한 회계이슈 해결

주식 공시 완전성 확보를 위한 프로세스 진단

- 증가된 주식 공시사항 누락 또는 오류 가능성 점검
- 수기산출 주식 재검토 및 전산화 여부 고려
- 외부감사 관련 수정사항(주식포함)에 대한 항목별 유형 파악 및 원인 해소

문서화 및 재무제표 작성 Monitoring

- 최종재무제표와 일치하는 재무정보 기록 유지 및 이에 대한 Monitoring 기능
- 현업의 재무제표 및 기초자료 작성 책임 부여 및 결산 부서 Monitoring 기능

결산역량 진단

- 주 52시간제 도입 및 Monitoring 기능 강화에 따른 결산 및 현업부서 인력현황 점검
- 해외자회사 등 부문의 자체 결산 역량 진단 필요
- 내부직원 역량 강화를 위한 위탁교육 및 외부 회계 자문사 선정 검토

PA 서비스

삼정KPMG는 차별화된 전문성을 바탕으로 귀사의 회계역량 강화 지원을 통해 리스크를 절감할 수 있는 최적의 솔루션을 제공합니다.

외부감사인의 재무제표 작성 금지와 관련한 금융감독원의 법령 해석에서는 기업의 PA 업무 활용을 공식적으로 언급하고 있습니다.

결산 지원 서비스	<p>산업별 회계 전문가 지원을 통해 감사인에게 제출하는 재무제표의 신뢰성을 확보합니다.</p> <ul style="list-style-type: none"> ▪ 주요 계정과목 별 결산 (및 문서화) 지원 ▪ 재무제표 및 주석 작성 지원 ▪ 연결 결산 프로세스 개선 지원
SOX 운영 Test 지원	<p>내부회계관리제도 감사와 재무제표 감사를 통합 대응하는 회계자문을 수행합니다.</p> <ul style="list-style-type: none"> ▪ 내부회계관리제도 감사 대비한 경영진 운영 Test 지원 ▪ 재무제표 결산 지원과 연계하여 통합 지원 체제 구축
상주/상시/비상시 회계 자문	<p>매 결산기 재무제표의 정합성 개선 및 이슈사항에 대한 근본적인 해결책을 제시합니다.</p> <ul style="list-style-type: none"> ▪ 특정 (예상) 거래 영향 (시나리오별) 분석 ▪ IFRS 제·개정 관련 Update ▪ (상주 경우) 전문인력 파견
Global 사례 분석을 통한 객관적 의견 제시	<p>확정된 거래구조, 기 발생한 거래에 대하여 이슈 분석 및 회계처리 의견을 제시합니다.</p> <ul style="list-style-type: none"> ▪ Global IFRS 해석기구 (영국 IFRG) 활용 ▪ (필요시) 외부기관(금융감독원, 회계기준원) 질의를 통한 처리 근거 마련



외감법 제6조6항 및 금융감독원의 해석

기업이 스스로 판단 하거나 다른 기관에서 자문을 받은 내용에 대해 외부감사인이 구체적 견해를 제시하는 행위 등은 자문 또는 관여에 해당하지 않는다.



Why 삼성KPMG

산업전문성

국내 **최초** 산업별 전문조직 운영

B&F	금융권(금융지주회사, 은행, 보험사, 카드사, 증권사 등)
ICE	전자, 통신, 미디어, IT, Entertainment 산업 등
CM	패션, 유통, 식품 등 소비재 산업
IM	철강, 에너지, 화학, 자동차 등 제조 산업
IGH	건설, 운송 등 Infrastructure 산업과 정부 및 공공기관, 교육, 의료 산업

B&F: Banking & Finance
IM: Industrial Markets

ICE: Information, Communication & Entertainment
IGH: Infrastructure, Government & Healthcare

CM: Consumer Markets

IFRS전문성

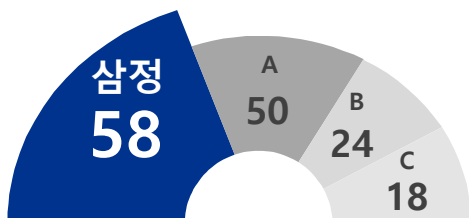
국내 **최고** 글로벌 IFRS 전문 조직 네트워크



SOX전문성

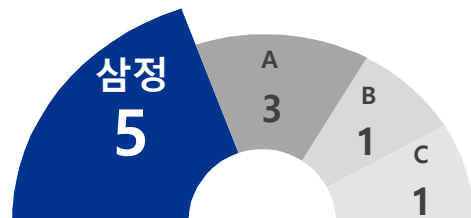
최고의 SOX Audit & Advisory 전문가 조직

자산 2조원 이상 상장사 K-SOX 구축 실적 1위



(2020년 기준, 단위: 개사)

미국 SEC상장 한국기업 US-SOX 감사 1위



(2020년 기준, 단위: 개사)

Why 삼정KPMG, 계속

주요 Track Record

금융권	금융그룹	금융그룹	금융그룹	보험사	금융그룹	보증보험	증권사
	B&F1 상시 회계 자문 등 2018 ~ 現	B&F3 회계자문/결산지원등 2007 ~ 現	B&F2 결산지원/회계지원 등 2017 ~ 現	B&F1 상시 회계 자문 2018	B&F3 상시 회계 자문 2019	B&F2 회계자문/회계의견서 등 2018	B&F2 회계 이슈 유권해석 2018
정보통신	정보통신그룹	포털 상장사	데이터플랫폼 사업자	소프트웨어 개발 상장사	스마트 공장 통합 솔루션	통신 장비 제조 상장사	인터넷 정보매개 서비스업
	ICE2 결산지원/회계자문 등 2017 ~ 現	ICE2 재무제표 작성 지원 2018 ~ 現	ICE2 재무제표 작성 지원 2018	ICE1 재감사 관련 결산 지원 2018	ICE2 IFRS Conversion 2018	ICE2 지정감사 관련 결산 지원 2018	ICE2 회계자문 2018
소비재	그룹지주사	외식 프랜차이즈업	백화점 등 운영업	차량용 공기청정기 제조사	종자 및 묘목 생산사	유통업	휴양 콘도업
	CM2 연결회계자문 등 2017 ~ 現	CM2 분할회계 자문 2018	CM2 재무제표 작성 지원 2017 ~ 2018	CM1 Global PA Service 2018	CM1 지정감사 관련 결산 지원 2018	CM1 회계처리 의견서 2019	CM1 IFRS Conversion 2019
제조	기계 및 장비 제조업	의약 연구개발업	농기계 제조 상장사	디스플레이 기계 제조 상장사	면 방직업 상장사	담배제품 제조업 상장사	과학기술 서비스업 상장사
	IM2 사업부 매각 등 결산지원 2018 ~ 現	IM1 지정감사 관련 결산 지원 2018	IM2 지정감사 관련 결산 지원 2018 ~ 現	IM2 상시 회계 자문 2018	IM3 상시 회계 자문 2018	IGH 재무선진화 지원 2018	IGH/ICE1 재감사 관련 회계자문 2019
수주산업	아파트 건설업	도로 건설업	아파트 건설 상장사	비주거용 건물 공급 상장사	보안시스템 서비스업 상장사	항공기 등 제조 상장사	선박터빈 제조 상장사
	IGH IFRS Conversion 등 2018 ~ 現	IGH 상시 회계 자문 2019	IGH 회계 자문 2018	IGH 회계 이슈 자문 2018	IGH 상시 회계 자문 2018 ~ 現	IM3 결산지원/회계자문 등 2018 ~ 現	IM4 상시 회계 자문 2019
SOX 운영평가 및 Test	건설 및 무역 상장사	증권사	원유 정제처리 상장사	그룹 지주사	게임/소프트웨어 개발 상장사	보험사	화장품/생활용품 제조 상장사
	IGH/IM1 SOX 운영평가 및 Test 2019 ~ 現	B&F2 SOX 운영평가 및 Test 2019 ~ 現	IM2 SOX 운영평가 및 Test 2019 ~ 現	IM1 SOX 운영평가 및 Test 2019 ~ 現	ICE2 SOX 운영평가 및 Test 2019 ~ 現	B&F1 SOX 운영평가 및 Test 2019 ~ 現	CM2 SOX 운영평가 및 Test 2019 ~ 現

Contacts

본 내용과 관련하여 궁금하신 사항은 아래 담당자에게 연락 주시기 바랍니다.

Private Accounting Service Team

Team Leader

황재남

부대표 / IM2

T: 02-2112-7609

E: jaenamhwang@kr.kpmg.com

Banking & Finance

신재준

전무이사 / B&F1

T: 02-2112-0205

E: jaejunshin@kr.kpmg.com

석명기

부대표 / B&F2

T: 02-2112-0415

E: mseok@kr.kpmg.com

최재혁

상무이사 / B&F3

T: 02-2112-0147

E: jaehurkchoi@kr.kpmg.com

Information, Communication & Entertainment

허재훈

상무이사 / ICE1

T: 02-2112-7707

E: jaehoonheo@kr.kpmg.com

안창범

상무이사 / ICE2

T: 02-2112-0312

E: cahn@kr.kpmg.com

Consumer Markets

현윤호

상무이사 / CM1

T: 02-2112-0248

E: yhyun@kr.kpmg.com

정창길

전무이사 / CM2

T: 02-2112-0246

E: changgiljung@kr.kpmg.com

Industrial Markets

김철영

상무이사 / IM1

T: 02-2112-0587

E: chulyoungkim@kr.kpmg.com

노상호

전무이사 / IM2

T: 02-2112-7626

E: sanghoroh@kr.kpmg.com

이채능

상무이사 / IM2

T: 02-2112-7884

E: chaeneunglee@kr.kpmg.com

이종상

상무이사 / IM3

T: 02-2112-7096

E: jongsanglee@kr.kpmg.com

김성배

상무이사 / IM4

T: 02-2112-7404

E: sungbaekim@kr.kpmg.com

Infrastructure, Government & Healthcare

조승희

전무이사 / IGH

T: 02-2112-0846

E: seungheecho@kr.kpmg.com

한정우

상무이사 / IGH

T: 02-2112-7672

E: jungwoohan@kr.kpmg.com

kpmg.com/kr

The information contained herein is of a general nature and is not intended to address the circumstances of any particular individual or entity. Although we endeavor to provide accurate and timely information, there can be no guarantee that such information is accurate as of the date it is received or that it will continue to be accurate in the future. No one should act on such information without appropriate professional advice after a thorough examination of the particular situation.

© 2021 KPMG Samjong Accounting Corp., a Korea Limited Liability Company and a member firm of the KPMG global organization of independent member firms affiliated with KPMG International Limited, a private English company limited by guarantee. All rights reserved.

The KPMG name and logo are trademarks used under license by the independent member firms of the KPMG global organization