

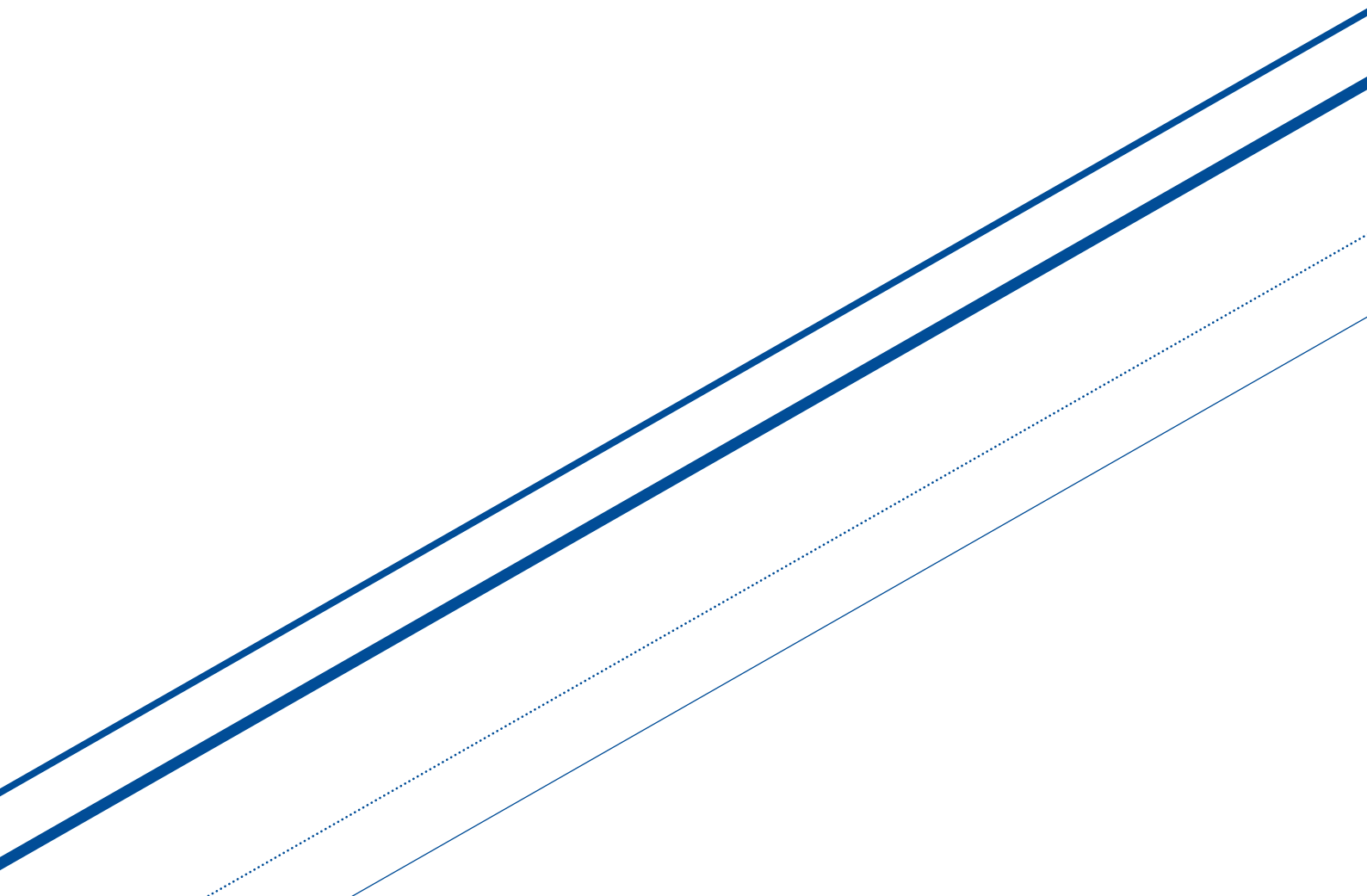


DEAL ADVISORY

**Luxemburgo:
o local privilegiado
para empresas
Latino-americanas
cotarem
obrigações**

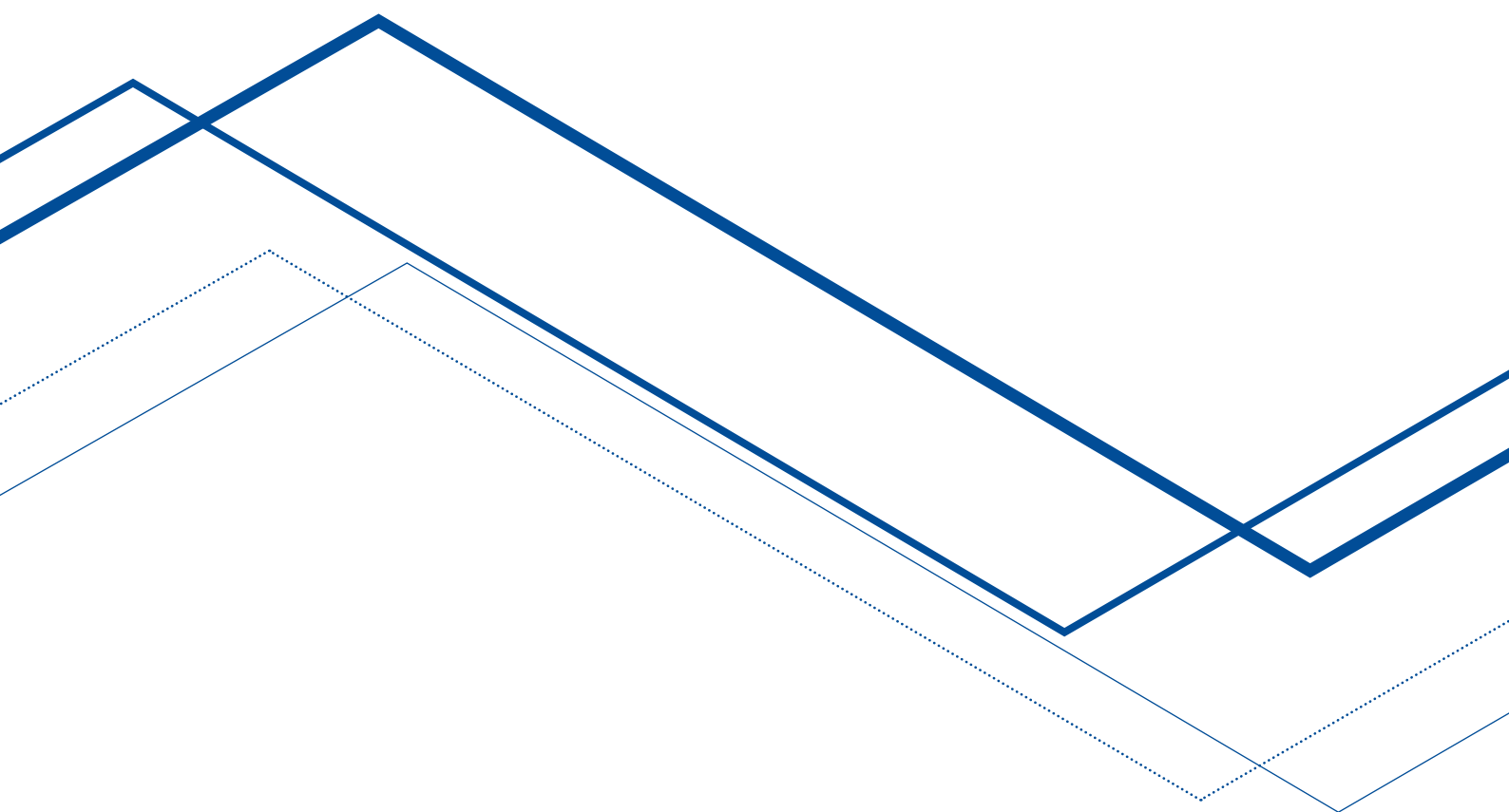
kpmg.lu





ÍNDICE

OS BENEFÍCIOS EM COTAR OBRIGAÇÕES NO LUXEMBURGO	4
COTAÇÃO DE OBRIGAÇÕES NO LUXEMBURGO	7
SERVIÇOS KPMG	9
CONTATOS	11



LUXEMBURGO: UM MERCADO PREMIUM

1



FORTE RECONHECIMENTO DE MERCADO PELAS ENTIDADES EMITENTES INTERNACIONAIS:

O Luxemburgo detém um sólido historial na gestão de entidades emittentes internacionais, as quais são provenientes de mais de 100 países, sendo que cerca de 40% das mesmas provêm do continente americano e asiático

Força de trabalho multilingue (Português, Inglês, Alemão e Francês são línguas amplamente faladas)

2



PROCESSO DE COTAÇÃO EFICIENTE, CENTRADO NO CLIENTE E A PREÇOS COMPETITIVOS:

O completo processo de cotação normalmente demora apenas algumas semanas

Centrado na inovação contínua tendo em vista corresponder às exigências e necessidades individuais dos investidores

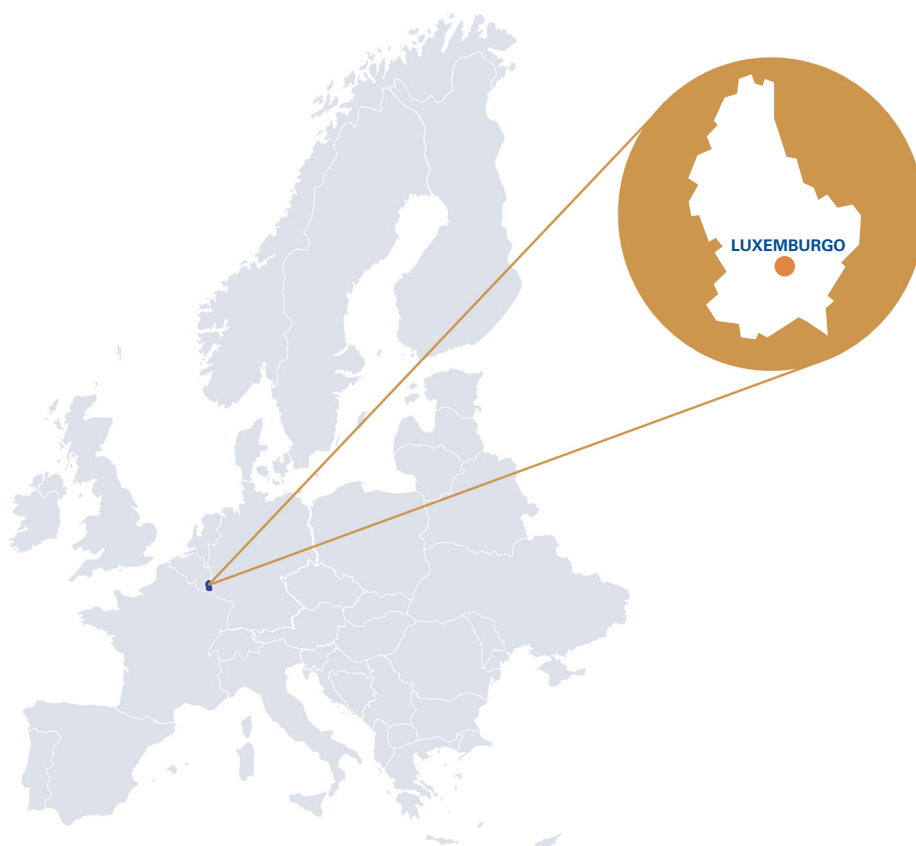
3



INFRA-ESTRUTURAS DE NEGOCIAÇÃO E PÓS-NEGOCIAÇÃO:

Negociação de títulos na Universal Trading Platform do Euronext

LCH Clearnet, Euroclear Bank e Clearstream Banking Luxembourg são as plataformas utilizadas para a compensação e liquidação



DEVIDO ÀS SUAS BAIXAS TAXAS GOVERNAMENTAIS, A EUROPA APRESENTA UMA GEOGRAFIA ATRATIVA PARA A COTAÇÃO DE OBRIGAÇÕES, EM COMPARAÇÃO COM O BRASIL, A ÍNDIA OU A CHINA



FLEXÍVEL, MAS COM UM ENQUADRAMENTO REGULATÓRIO FORTE:

A regulação encontra-se alinhada com as directivas europeias no que respeita ao mercado de títulos, confiança de mercado, transparência e proteção do investidor

O Luxemburgo é a porta de entrada para cotar obrigações noutras jurisdições do Espaço Económico Europeu (EEE)



QUADRO FISCAL ATRATIVO:

Regime de isenção nas receitas de dividendos e ganhos de capital

Empresas podem beneficiar de acordos para evitar a dupla tributação com importantes países da América Latina (e.g. Brasil, Trinidad e Tobago, Panamá e Barbados; acordo fiscal pendente com a Argentina e o Uruguai)

Taxas de IVA mais baixas da Europa



ECONOMIA E AMBIENTE POLÍTICO ESTÁVEL, O QUE PERMITE:

Baixos custos devido ao reduzido prémio de risco de mercado

Fonte de financiamento sustentável

**RESPONSÁVEL
POR 40% DAS
OBRIGAÇÕES
INTERNACIONAIS
COTADAS NA
EUROPA**

**3.000+ ENTIDADES
EMITENTES
PROVENIENTES
DE 100+ PAÍSES**

**39.000+
TÍTULOS
COTADOS NO TOTAL,
DOS QUAIS 26.000+
SÃO OBRIGAÇÕES
COTADAS**



O LUXEMBURGO É A MAIOR BOLSA DE VALORES DA EUROPA NO QUE RESPEITA À COTAÇÃO DE OBRIGAÇÕES INTERNACIONAIS, OFERECENDO AOS SEUS INVESTIDORES SERVIÇOS DE COTAÇÃO DE ALTA QUALIDADE E EFICIÊNCIA

ESCOLHA ENTRE DOIS MERCADOS

A BOLSA DE VALORES DO LUXEMBURGO OFERECE DOIS MERCADOS DISTINTOS – BOURSE DE LUXEMBOURG E EURO MTF. AMBOS OS MERCADOS UTILIZAM A MESMA PLATAFORMA DE NEGOCIAÇÃO, OFERECEM TAXAS DE COTAÇÃO IDÊNTICAS E NÃO POSSUEM QUALQUER RESTRIÇÃO NO QUE RESPEITA AO TIPO DE INVESTIDOR E AO TAMANHO DA EMISSÃO

BOURSE DE LUXEMBOURG	EURO MTF
ORGANISMO RESPONSÁVEL O organismo responsável pela regulação nacional é a Commission de Surveillance du Secteur Financier (CSSF).	O organismo responsável é o Luxembourg Stock Exchange.
ACESSO A OUTRAS JURISDIÇÕES EUROPEIAS Bourse de Luxembourg proporciona um Passaporte Europeu para admissão à negociação noutros estados membros do EEE sem qualquer candidatura nem divulgação necessárias, minimizando o arbítrio regulatório e oferecendo o enquadramento de um mercado único.	Uma nova candidatura deve ser submetida para negociar noutros estados membros do EEE.
NORMAS CONTABILÍSTICAS As entidades emitentes devem fornecer os dados financeiros, em consonância com as normas IFRS.	As entidades emitentes podem fornecer os dados financeiros, em consonância quer com as normas IFRS, quer com as normas nacionais.
REGULAÇÃO A regulamentação da União Europeia sobre Transparência e Abuso de Mercado aplicam-se. Os prospectos devem respeitar a Lei de 10 de Julho de 2005 sobre prospectos de títulos.	As regras e regulamentos do Luxembourg Stock Exchange aplicam-se. Não é necessário observar a regulamentação europeia sobre prospectos e transparência, pelo que as normas são menos rígidas.



O LUXEMBURGO OFERECE UM PROCESSO DE COTAÇÃO RÁPIDO E CENTRADO NO CLIENTE, PROPORCIONANDO FLEXIBILIDADE E ESCOLHA ENTRE DOIS MERCADOS DISTINTOS DE COTAÇÃO, COM O INTUITO DE CORRESPONDER ÀS NECESSIDADES ESPECÍFICAS DE FINANCIAMENTO

COTAR OBRIGAÇÕES NO LUXEMBURGO

Inovação Contínua

O Luxembourg Stock Exchange destaca a importância da inovação contínua com o intuito de oferecer a flexibilidade necessária a cada investidor individual e corresponder às suas necessidades de financiamento.

Actualmente, o Luxemburgo possui mais de 1.200 obrigações cotadas diariamente. A diversidade de instrumentos emitidos é o principal foco da bolsa de valores. Designadamente, alguns dos instrumentos de dívida cotados incluem obrigações indexadas, obrigações de alto rendimento, Eurobond, Sukuk (Shariah-compliant), Dim Sum (indexado ao RMB) obrigações, etc.

Adicionalmente, os instrumentos de dívida encontra-se cotados em mais de 16 moedas, oferecendo flexibilidade adicional aos investidores por forma a corresponder às suas necessidades de financiamento.

O Luxemburgo é especialista em cotar Eurobonds, detendo uma posição líder na Europa.

Pelo exposto, o Luxemburgo destaca-se como o mercado preferido das entidades emitentes de débito supranacionais, designadamente European Investment Bank, World Bank, e o European Bank for Reconstruction and Development.

Um atual ambiente de mercado atrativo

As atuais condições de mercado, como baixas taxas de juro e o declínio do rendimento das obrigações soberanas, proporcionam ótimas oportunidades no segmento empresarial de emissão de obrigações.

As empresas estão cada vez mais interessadas na emissão de dívida por a mesma permitir financiamento externo a baixo custo.

Simultaneamente, os investidores denotam um interesse crescente em obrigações empresariais por permitirem atrair rendimento mais elevado e darem acesso a maiores fontes de financiamento, através da diversificação de instrumentos.

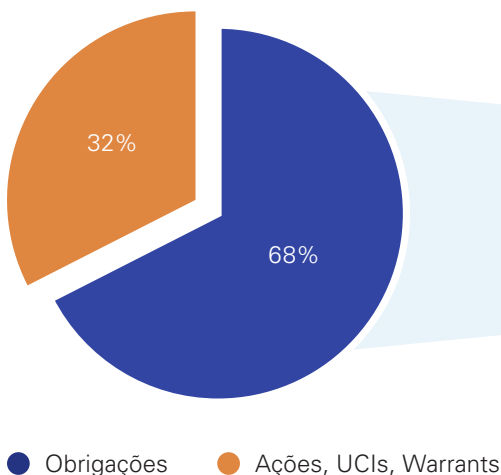
Cotação de obrigações no Luxemburgo

Apesar do impacto negativo da crise da dívida da zona euro no mercado de obrigações, o Luxemburgo verificou, desde 2009, um desenvolvimento sustentável do seu mercado de obrigações, com um crescimento anual sólido de 2% no que respeita ao número de títulos da dívida cotados.

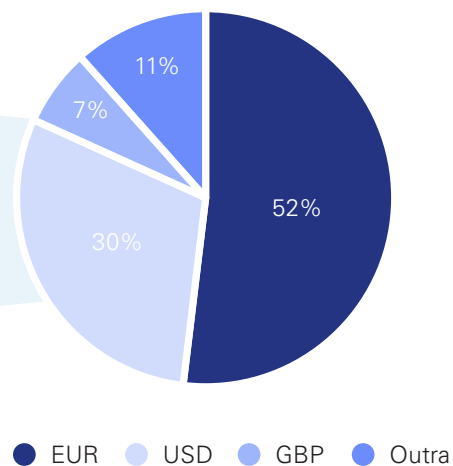
Adicionalmente, o ano de 2013 provou ser particularmente forte para o mercado de obrigações luxemburguês com um crescimento de 7% no número de títulos de dívida cotados, em comparação com o ano de 2012.

Por conseguinte, agora, mais do que nunca, a cotação de obrigações no Luxemburgo surge como uma oportunidade atrativa para as empresas obterem acesso a um mercado financeiro com elevada liquidez e expectável crescimento sustentável.

Novos títulos cotados em 2013



Novas obrigações cotadas em 2013

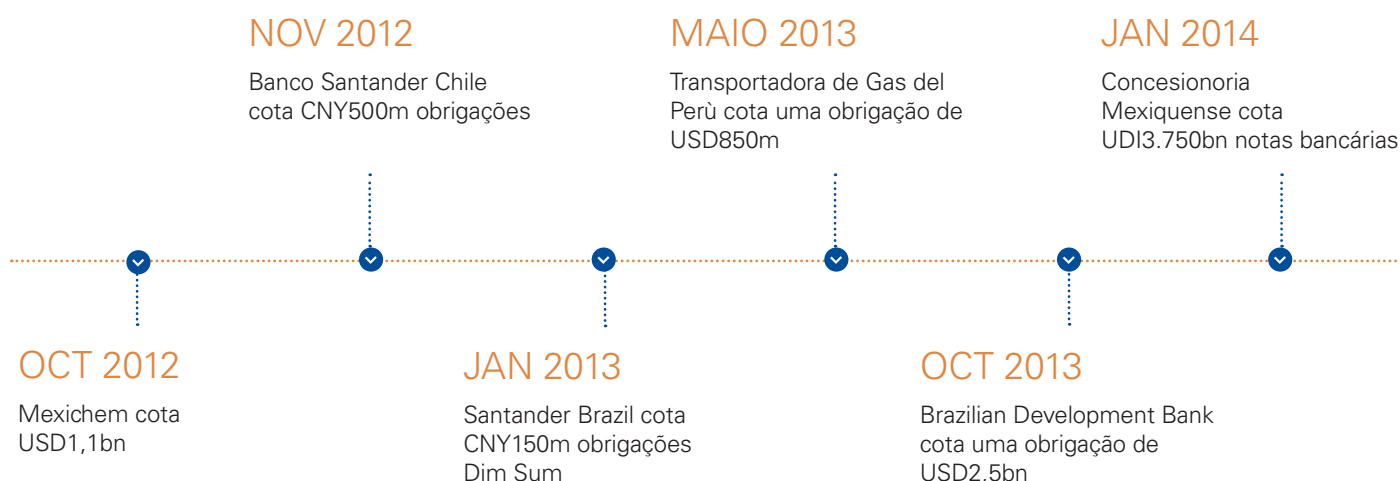
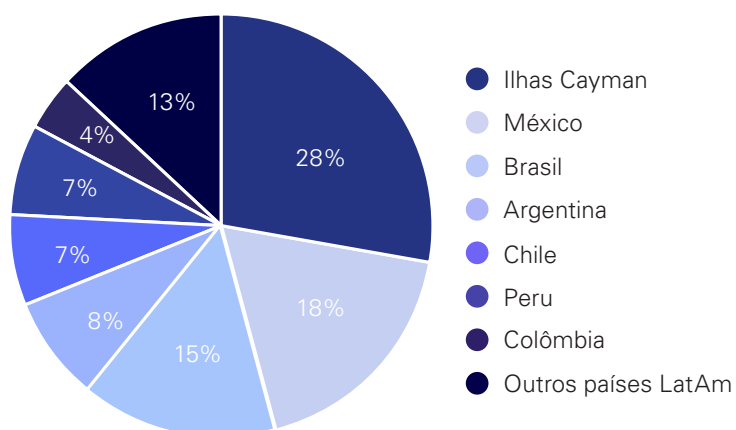


A BOLSA DE VALORES LUXEMBURGUESA ESTÁ SE TORNANDO CADA VEZ MAIS NUM MERCADO ATRATIVO PARA INVESTIDORES, O QUE SE CONFIRMA PELO CRESCIMENTO DE 7% NO VOLUME DE NOVAS OBRIGAÇÕES EMITIDAS EM 2013

LOCAL PRIVILEGIADO PARA EMPRESAS LATINO-AMERICANAS COTAREM OBRIGAÇÕES

A BOLSA DE VALORES LUXEMBURGUESA TESTEMUNHOUM UM INTERESSE SIGNIFICATIVO NA COTAÇÃO DE OBRIGAÇÕES POR PARTE DE IMPORTANTES EMPRESAS LATINO-AMERICANAS, AS QUAIS DETÊM ATUALMENTE 1.255 INSTRUMENTOS DE DÍVIDA COTADOS

Número de instrumentos de dívida cotados em Janeiro de 2015



NotA: UDI é uma unidade de indexação à inflação criada pelo Banco Central do Mexico



O LUXEMBURGO OFERECE A EMPRESAS LATINO-AMERICANAS ACESSO A FUNDOS ATRAVÉS DA EMISSÃO DE INSTRUMENTOS DE DÍVIDA DE NATUREZA VARIADA, CORRESPONDENDO ÀS NECESSIDADES DAS ENTIDADES EMITENTES BEM COMO À PROCURA DOS INVESTIDORES

KPMG LUXEMBURGO: O SEU PARCEIRO NA COTAÇÃO DE OBRIGAÇÕES

A EQUIPA DE CONSULTORIA EM MERCADO DE CAPITAIS DA KPMG LUXEMBURGO É UM BALCÃO ÚNICO NO QUE RESPEITA À COTAÇÃO DE OBRIGAÇÕES, POIS ENCONTRA-SE APTA A PRESTAR CONSULTORIA SOBRE O MERCADO E ESTRATÉGIAS DE COTAÇÃO, AUXILIAR NA ELABORAÇÃO DE PROSPECTOS E NA COMUNICAÇÃO ENTRE AS PARTES INTERESSADAS. ADICIONALMENTE, O DEPARTAMENTO LATINO-AMERICANO DA KPMG LUXEMBURGO É CONSTITUÍDO POR UMA EQUIPA DE PROFISSIONAIS MULTILINGUE, OS QUAIS PODEM EMPREGAR A SUA EXPERIÊNCIA E CREDIBILIDADE NO DESENVOLVIMENTO DE FORTES RELAÇÕES COM AS AUTORIDADES FISCAIS E COM O SETOR EMPRESARIAL LUXEMBURGUÊS.



QUADRO REGULAMENTAR

Comunicação com os organismos responsáveis para garantir o cumprimento das obrigações exigidas

Assistência em questões regulatórias e de cumprimento de obrigações

Análise do potencial impacto resultante de alterações legislativas nacionais e/ou internacionais

CONSULTORIA FINANCEIRA

Identificação de parceiros estratégicos para o angariamento de capital, avaliação de mercado e assessoria em estratégias de cotação

Alinhamento dos objetivos da empresa e do potencial investidor

Revisão de due diligences financeiras e empresariais

Consultoria na elaboração do prospecto

FISCALIDADE

Escolha e estruturação do veículo ótimo de cotação tendo em vista a estrutura fiscal mais neutra

Concepção do plano fiscal mais eficiente para controlar e minimizar a exposição fiscal

Avaliação do cumprimento fiscal de normas nacionais e de outras jurisdições

Consultoria no planeamento fiscal de investimentos, reestruturações e redomiciliação de fundos off-shore no Luxemburgo

AUDITORIA

Assistência na preparação e elaboração da comfort letter

Assistência com o reporte e divulgação de informação após a emissão

A KPMG EFETUA UMA ABORDAGEM ABRANGENTE, SUSTENTADA POR UMA VISÃO DO MERCADO NACIONAL E UMA REDE GLOBAL DE PROFISSIONAIS, COM O INTUITO DE PRESTAR APOIO E ORIENTAÇÃO EM CADA FASE DO PROCESSO DE COTAÇÃO

A EQUIPA DE CONSULTORIA EM MERCADO DE CAPITAIS DA KPMG LUXEMBURGO ENCONTRA-SE APTA A PRESTAR SERVIÇOS DE CONSULTORIA FINANCEIRA E COORDENAR O INTEIRO PROCESSO DE COTAÇÃO DE OBRIGAÇÕES, POR FORMA A PROPORCIONAR UMA COTAÇÃO BEM SUCESSIDA E ATEMPADA



1 ANÁLISE DE PREPARAÇÃO:

- Análise das necessidades financeiras a curto e longo prazo da entidade emitente e os requisitos de capital
- Coordenar o projeto entre as partes interessadas e monitorizar os fluxos de trabalho (consultores jurídicos, co-promotor, outras partes relacionadas)
- Identificação do tipo de investidor alvo
- Análise dos requisitos regulamentares nacionais e legais com referência ao cumprimento e estruturação de obrigações
- Comparação de requisitos de cotação e benefícios entre Bourse de Luxembourg e Euro MTF market
- Identificação e revisão dos termos dos tipos de obrigações selecionadas (por valor ou valor nominal, termo ou vencimento, cálculo de cupom/juros, moeda, obrigações convertíveis, opção de compra, pacto restritivo ou protetivo, etc.)
- Modelação dos fluxos de caixa no reembolso de obrigações

2 ASSESSORIA NA PREPARAÇÃO DE PROSPECTOS DE OBRIGAÇÕES E SUBMISSÃO DE DOCUMENTOS:

- Análise de questões de governança corporativa
- Due diligence financeira e operacional detalhada
- Identificação e mitigação dos fatores de risco
- Revisão de prospectos
- Submissão da candidatura perante a Bourse de Luxembourg para admissão nas transações em bolsa (enquanto entidade emissora)

3 EXECUÇÃO DA EMISSÃO:

- Coordenação da comunicação entre as partes interessadas e monitorização de fluxos de trabalho
- Publicar e arquivar informações regulamentares através do mecanismo designado oficialmente pela Bourse de Luxembourg, de harmonia com a regulamentação nacional sobre transparência

4 ASSISTÊNCIA COM AS OBRIGAÇÕES CONTÍNUAS:

- Assistência com as obrigações contínuas decorrente da cotação do instrumento de dívida, designadamente, divulgação dos principais titulares e acionistas e difusão de informação

SOBRE NÓS

CONSULTORIA EM MERCADO DE CAPITAIS



39, Avenue John F. Kennedy
L-1855 Luxembourg



Zia Hossen
Bond listing leader
+352 22 51 51 7238
zia.hossen@kpmg.lu



Olivier Lacour
Bond listing coordinator
+352 22 51 51 6736
olivier.lacour@kpmg.lu

DEPARTAMENTO LATINO-AMERICANO – LATAM DESK



Bastien Voisin
Sócio, Tax
+352 22 51 51 5442
bastien.voisin@kpmg.lu



Thomas Feld
Sócio, Audit
+352 22 51 51 6229
thomas.feld@kpmg.lu



Nilton Constantino
Senior Manager, Audit
+352 22 51 51 6686
nilton.constantino@kpmg.lu

KPMG LUXEMBURGO

KPMG encontra-se activa no Luxemburgo desde 1970 e emprega actualmente cerca de 1.250 pessoas.

Oferecemos a nossa profunda experiência em transações nacionais e internacionais nas mais variadas indústrias através da prestação de serviços com elevado valor acrescentado. Para além do nosso conhecimento técnico em consultoria, Deal Advisory, encontramos disponíveis para vos apoiar nas mais variadas questões corporativas designadamente através das nossas competências em consultoria de gestão, consultoria de risco, gestão de risco de informação, serviços de cumprimento de obrigações, de contabilidade forense, auditoria e fiscalidade.

A nossa equipa está preparada para vos ajudar em português, espanhol, inglês, alemão e francês.



SIGA A KPMG LUXEMBURGO NO:



A informação contida no presente documento é de natureza geral e não se refere a qualquer circunstância particular de um indivíduo ou entidade. Não obstante esforçarmo-nos em fornecer informação precisa e actual, não garantimos que a mesma mantenha o referido rigor no momento em que toma conhecimento do presente documento nem a sua validade para o futuro. Ninguém deve atuar de acordo com as informações prestadas sem aconselhamento profissional apropriado para cada situação específica.

© 2015 KPMG Luxembourg, Société coopérative, a firma luxemburguesa membro da rede KPMG, composta por firmas independentes e afiliadas da KPMG International Cooperative ("KPMG International"), uma entidade suíça. Impresso no Luxemburgo.