



KPMG GLD & Associés Monaco

# KPMG Monaco : Nos services

**KPMG. Make the Difference.**



**Expertise comptable & Externalisation**

**> p. 1**

**Audit & Commissariat aux Comptes**

**> p. 7**

**Advisory**

**> p. 11**

**Service Juridique**

**> p. 17**

**Contactez-nous !**

**> p. 20**

# Expertise comptable & Externalisation

Répondre à vos enjeux de croissance et d'innovation.



## Une équipe d'experts à vos côtés

Dirigeants de PME, de groupes familiaux, artisans, commerçants, professionnels libéraux, ou autres acteurs de l'économie : l'équipe de professionnels KPMG GLD et Associés Monaco vous accompagne à chaque étape-clé, comme au quotidien de la vie de votre entreprise.

Nous sommes **structurés pour répondre aux attentes** d'un environnement économique hétérogène par la taille et les secteurs de la Principauté de Monaco.

L'Expert-Comptable est le **conseiller privilégié** de votre entreprise et de ses dirigeants. Nous croyons que les prestations de contrôle et de production des données comptables et financières doivent être **"sur mesure" et adaptées à la situation** de chaque entreprise.

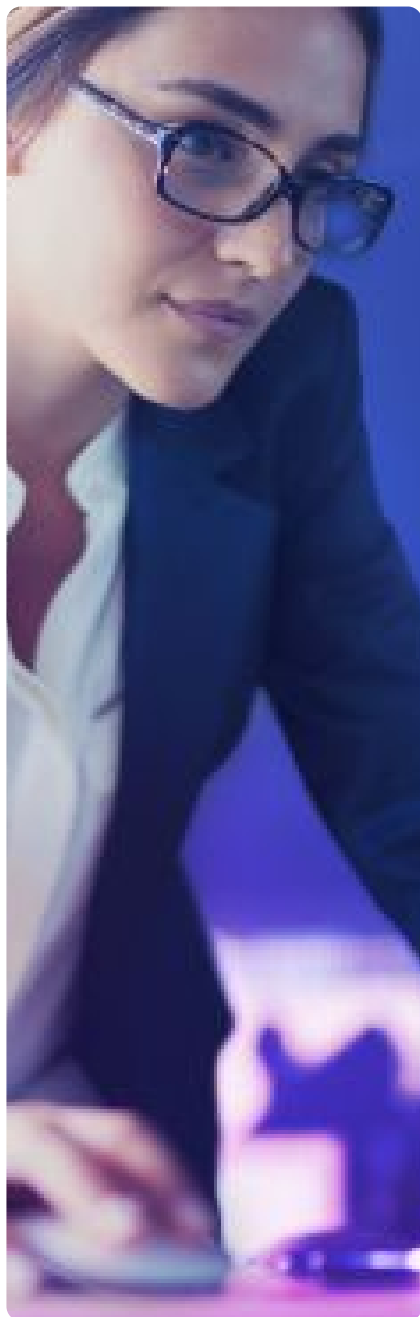
Reconnaissant les enjeux et les problématiques propres à chaque secteur d'activité, nos équipes développent des **compétences sectorielles pointues**.

L'expertise comptable des professionnels KPMG GLD & Associés Monaco se décline en une **palette de services décisifs** pour votre organisation.

**KPMG Monaco vous accompagne** pour relever ces défis et transformer ces enjeux en opportunités. [Contactez-nous](#) pour en savoir plus sur nos expertises et échanger sur vos besoins.



## Comptabilité, fiscalité et juridique



**Vous assister au quotidien dans la vie de votre entreprise.**

- Aide, assistance, conseil dans le cadre de la création d'entreprise.
- Tenue comptable.
- **Support Fiscal** : Approche claire et éprouvée, limitant les impacts lors des phases d'externalisation (qu'elle soit totale ou partielle) tels que :
  - L'établissement et la coordination de votre **déclaratif fiscal** avec vos entités à l'international : Déclaration des Résultats (Impôt sur les bénéfices), Déclarations de TVA, Déclarations des rémunérations, etc.) ;
  - L'assistance à la mise en place des **transferts électroniques** des déclarations fiscales ;
  - L'assistance lors des **contrôles fiscaux** ;
  - La mise en place d'outils technologiques dédiés à la collecte et l'échange des informations, ainsi qu'au contrôle et au suivi du **déclaratif fiscal**.
- Etablissement des **Etats financiers annuels**
- **Secrétariat juridique** : assemblées, rapports du conseil d'administration, rapports de gérances, attestations ...
- **Visa de l'Expert-comptable** requis en application de l'article 51-9 du Code de Commerce et de l'article 5 de l'Ordonnance Souveraine n° 993 du 16 février 2007.





## Social



**Pour offrir la garantie d'un service de qualité dans la gestion de vos collaborateurs.**

- Assistance dans le cadre de l'établissement du **dossier employeur**.
- **Gestion sociale :**
  - Etablissement des **Bulletins de Salaires** ;
  - Déclarations **Sociales** ;
  - Etablissement des **Contrats de Travail** ;
  - Mise en place des contrats dans le cadre du **Télétravail**,
  - Mise en place des **Election des Délégués du Personnel** ;
  - Rédaction du **Règlement interieur** ;
  - Mise en place du **Référent Loi harcèlement**.
- Assistance lors des **contrôles sociaux**.
- Audit social au sein de votre entreprise.

## Externalisation de la fonction financière et administrative



**Pour vous apporter une expertise stratégique en gestion financière et croissance, contrôle de gestion et pilotage d'entreprise.**

- **Reporting et Pilotage** : élaboration de vos informations financières, mise en place de l'organisation comptable, de la communication financière, présentation des comptes annuels.
- **Pilotage de l'activité** : faire bénéficier des outils de pilotage élaborés par des professionnels ; comptabilité analytique, démarche budgétaire structurée, etc.
- **Comptabilité de groupe** : réponse aux besoins d'homogénéisation des pratiques, établissement de comptes consolidés, diagnostic IFRS, reporting, pour servir votre vision stratégique.



## Création d'entreprises



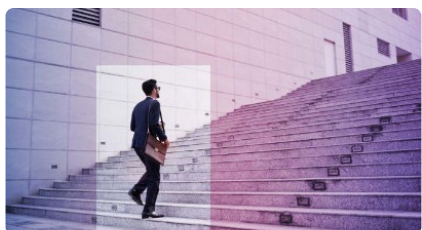
- Lors de la **création de votre entreprise**, notre équipe vous accompagne à chaque étape du processus.
- Conseils sur le choix de **la forme la mieux adaptée** à l'activité envisagée, rédaction des actes constitutifs, et **démarches administratives** nécessaires à l'obtention des autorisations administratives et à l'**immatriculation** de votre entreprise.

## Suivi juridique



- Une fois votre entreprise créée, nous assurons un **suivi juridique régulier** garantissant votre **conformité** aux obligations légales et réglementaires.
- Vous êtes informés des **évolutions législatives et réglementaires** susceptibles d'impacter votre activité.

## Dissolution



- En cas de dissolution, **nous vous accompagnons** également dans toutes les étapes de la procédure : rédaction des procès-verbaux, formalités auprès des autorités compétentes.

## Respect des obligations déclaratives



- Le respect des obligations déclaratives est crucial afin d'éviter toutes sanctions. **Nous vous accompagnons** dans leur réalisation (changement d'adresses, déclarations de bénéficiaires effectifs et mises à jour, etc.).



## Ne vous laissez pas dépasser par l'évolution !

---

### Pourquoi est-il indispensable de se doter d'outils collaboratifs ?

Et oui ! La transformation digitale a profondément modifié toutes les habitudes de travail. Il est **impératif** pour tous de se réinventer et d'adopter des outils permettant l'amélioration de votre **productivité** ainsi qu'une **meilleure visibilité de votre situation financière et économique**.

Compte tenu des évolutions technologiques et digitales, les équipes KPMG GLD vous proposent **des offres de services** adaptées à vos besoins.

Ces offres vous permettront de **gagner du temps**, et **d'avoir une meilleure organisation interne** afin d'accomplir d'autres tâches essentielles pour votre société.

**Nos échanges seront également simplifiés** via une plateforme de dépôt de documents.

De plus, vous bénéficierez d'un **accès facile et sécurisé à tous les documents** nécessaires à la gestion de votre société (factures, relevés bancaires, etc.).

→ **Contactez-nous dès aujourd'hui** pour discuter de la manière dont nous pouvons adapter nos solutions à vos besoins !



## Contactez notre équipe Expertise comptable & Externalisation



**Sylvie ROTI**

Directeur Associé • Expertise • KPMG Monaco

[sroti@kpmg.mc](mailto:sroti@kpmg.mc)



**Xavier CARPINELLI**

Directeur Associé • Expertise • KPMG Monaco

[xaviercarpinelli@kpmg.mc](mailto:xaviercarpinelli@kpmg.mc)



**Patrice DARMON**

Directeur Associé • Expertise • KPMG Monaco

[pdarmon@kpmg.mc](mailto:pdarmon@kpmg.mc)

## KPMG GLD & Associés Monaco



[2, rue de la Lùjerna • "Athos Palace" • 98000, Monaco](#)



[mc-news@kpmg.mc](mailto:mc-news@kpmg.mc)



[www.KPMG.mc](http://www.KPMG.mc)



[@KPMG Monaco](#)



[+377 977 777 00](tel:+37797777700)



[@kpmg-monaco](#)



[@KPMGMonaco](#)



# Audit & Commissariat aux comptes

Contribuer à renforcer la confiance de vos investisseurs et à votre développement.



## Renforcer la confiance

Pour KPMG GLD et Associés, certifier l'information comptable et financière, c'est servir mais c'est aussi développer la confiance des investisseurs et contribuer au développement des entreprises, notamment par une meilleure gestion des risques.

Nous accompagnons **les plus grandes entreprises monégasques** et filiales de groupes internationaux dans le cadre de missions d'audits légaux et contractuels. Nous intervenons en outre auprès des PME ou du secteur public et de l'économie sociale et solidaire.

Nos auditeurs évoluent en équipe dans un **environnement fortement réglementé** et doivent donc suivre une approche d'audit précise à travers des outils en ligne qui permettent d'avoir une rigueur de matérialisation et d'être en conformité avec les normes internationales d'audit.

L'audit est un **métier en constante évolution**, c'est pourquoi nos experts suivent continuellement des formations qui leur permettent d'être au fait des normes comptables et d'audit et de la réglementation monégasque et internationale.

Nous accompagnons le **secteur bancaire et financier** d'un large éventail d'expertises techniques afin de mettre en place et adapter les dispositifs de gouvernance et de gestion des risques pour répondre à vos obligations légales et réglementaires.

**Contactez les équipes Audit de KPMG Monaco** pour relever ensemble tous vos défis.





## Objectif

---

L'objectif de l'audit est d'émettre une opinion sur la sincérité des états financiers d'une entreprise ainsi que sur la validation de **la pertinence et de la qualité de l'information financière**.



- Notre équipe d'Audit a un **niveau élevé de compétences techniques et de professionnalisme** pour fournir la base d'un bon audit, qui améliore la fiabilité des informations utilisées par les investisseurs et autres parties prenantes.

## Enjeu

---

Vous attendez de nos auditeurs une capacité à **comprendre votre organisation** et à s'adapter à **vos métiers et spécificités**. Notre approche permet d'allier rigueur et partenariat dans le plus strict respect de l'indépendance.



- La stabilité de nos équipes et donc de vos contacts principaux vous permettront de garder une **relation privilégiée et de confiance** qui permettra des audits pertinents et efficaces.



## Un métier normatif

Chez KPMG, l'auditeur évolue dans un **environnement fortement réglementé** et doit donc suivre une approche d'audit précise à travers des outils en ligne qui permettent d'avoir une rigueur de matérialisation et d'être en conformité avec les normes d'audit internationales.



- L'audit est un **travail d'équipe et sans cesse en évolution**. L'auditeur doit suivre les évolutions des normes comptables, des normes d'audit et de la réglementation internationale et monégasque.

## Les Missions

Les missions d'audit légal reposent sur le strict respect de règles d'indépendance et de conflits d'intérêt et sont fondées sur l'application des **normes d'audit nationales et internationales**. Plusieurs formes de missions :



- **Commissariat aux comptes.**
- **Audit contractuel.**
- **SACC** Services annexes à la mission d'audit.



## Contactez notre équipe Audit & Commissariat aux comptes



### Anne-Marie FELDEN

Directeur Associé • Audit • KPMG Monaco

[afelden@kpmg.mc](mailto:afelden@kpmg.mc)



### Alain CHARPENTIER

Directeur Associé • Audit • KPMG Monaco

[acharpentier@kpmg.mc](mailto:acharpentier@kpmg.mc)



### Mélanie LE MOIGN

Directeur Associé • Audit • KPMG Monaco

[mlemoign@kpmg.mc](mailto:mlemoign@kpmg.mc)



### Rita SARRAZIN

Directeur Adjoint • Audit • KPMG Monaco

[rsarrazin@kpmg.mc](mailto:rsarrazin@kpmg.mc)

## KPMG GLD & Associés Monaco

 [2, rue de la Lùjerna • "Athos Palace" • 98000, Monaco](#)

 [mc-news@kpmg.mc](mailto:mc-news@kpmg.mc)

 [www.KPMG.mc](http://www.KPMG.mc)

 [@KPMG\\_Monaco](https://twitter.com/KPMG_Monaco)

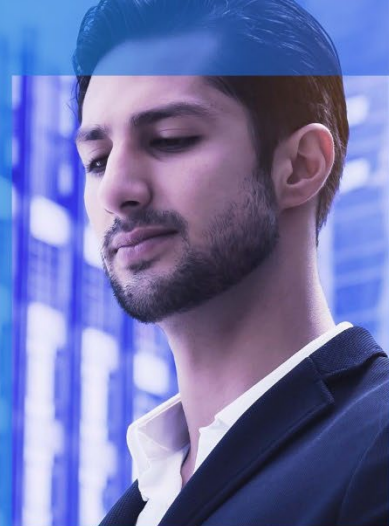
 [+377 977 777 00](tel:+37797777700)

 [@kpmg-monaco](https://www.linkedin.com/company/kpmg-monaco)

 [@KPMGMonaco](https://www.facebook.com/KPMGMonaco)

# Advisory

Vous accompagner dans toutes vos stratégies.



## Nos conseils, votre succès

**Dans un monde de plus en plus complexe et incertain, KPMG Monaco vous aide à relever les défis de votre groupe ou entreprise en matière de croissance, de performance, de gestion des risques et de gouvernance.**

La prise de décision et la définition des stratégies sont directement liées au **niveau de performance** et à la **création de valeur**.

Sur le plan opérationnel, nous combinons **équipes locales et réseau mondial** d'experts pour développer des solutions techniques adaptées à chaque situation et à chaque spécificité sectorielle.

Nos équipes disposent également d'un accès illimité à nos bases de connaissances dans de nombreux domaines méthodologiques, technologiques, réglementaires et géographiques pour s'assurer d'avoir **les connaissances les plus pointues**.

La **variété des compétences** de KPMG GLD et Associés est le fruit de notre volonté d'offrir un service complet pour affronter les challenges variés qui se présentent aux entreprises.

Découvrez nos services **Advisory** et [contactez-nous](#) pour savoir comment nous pouvons aider votre organisation.



## Risk Regulatory Financial Services

Nous accompagnons le **secteur bancaire et financier** d'un large éventail d'expertises techniques afin de mettre en place et adapter les dispositifs de gouvernance et de gestion des risques pour **répondre aux obligations légales et réglementaires**.



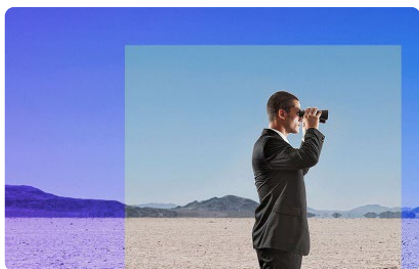
- **Project Management (PM) / Project Management Office (PMO) / Business Analyst** : dans le cadre de projets à dimension réglementaire ou de projets de transformation.
- **Risk Management** : politique, gouvernance, organisation, benchmarks, cartographies des risques, rédaction de procédures, rapports réglementaires (ACPR, CCAF, AMSF).
- **Data Privacy CCIN / RGPD** : Registre des traitements, Déclaratif CCIN, durée de conservation, DPIA, assistance DPO, politique et procédure Data Privacy.
- **Règlementation bancaire** : Analyses d'écarts, mise en conformité (CRR2/CRDV, BRRD2, EMIR, MIF2, etc.), veille réglementaire, audits post-implémentation
- **Plan de Continuité d'Activité** : BIA, Stratégie de continuité, plan de test, tableau de bord, reporting organes de direction.
- **Gestion de crise** : dispositifs, outils, arbres de décision, exercices et retours d'expérience.
- **Prestation de services essentiels externalisés (PSEE)** : politique d'externalisation, registre d'externalisation, audit mutualisé, revue contractuelle, analyses de risques et due diligences des prestataires.

→ En savoir plus

## Deal Advisory

---

Nous vous accompagnons lors de l'achat, la vente, le financement ou la restructuration afin de vous aider à opérer les **changements stratégiques** qui s'imposent et à **créer de la valeur**.



- **Accounting** Advisory.
- **Management** consulting & strategy.
- **Risk Consulting**.
- **Deal Advisory**.

→ **En savoir plus**

## IT Advisory / Cyber

Dans un environnement où les opérations de croissance doivent être à la fois audacieuses et sécurisées, les systèmes d'information **sont un élément fondamental de maîtrise de l'activité.**



- Audit **organisationnel et technique** de la fonction informatique.
- **Audit applicatif** et des progiciels intégrés de type SAP et Oracle.
- **Cartographie des risques** informatiques et mise en place de processus de gestion des risques.
- Elaboration de **plan de contrôle** interne informatique.
- **Audit de projet** et assistance à maîtrise d'ouvrage.
- **Test d'intrusion** externe et interne sur les réseaux informatiques et revue de configuration des équipements de sécurité.
- Elaboration de **schéma directeur** informatique.
- Elaboration de **plan de secours** informatique et de plan de continuité d'activité.

→ En savoir plus

## Conformité LCB/FT-P-C

Nous vous assistons dans la **mise en place** et la **remédiation** de votre dispositif **LCB/FT-P-C** (revue des processus, procédures, KYC-KYT, rapports, audits, etc.).



- **Données** : pré-audit / repository / KYC.
- **Cartographie** des risques / mise place approche risques.
- **Procédures** & manuel de déontologie.
- **Conformité** opérationnelle.
- **Contrôle permanent** LAB & non-conformité.
- **Formation** / accompagnement / veille.
- **Rapports** / DECLARATIONS CCIN LAB.
- **Audits & contrôles** (SICCFIN, etc.).
- **Protection** de données (CCIN/RGPD).

→ En savoir plus



## Contactez votre équipe Advisory

---



**Sabina DEBUSSY**

Directeur Associé • Advisory • KPMG Monaco

[sdebussy@kpmg.mc](mailto:sdebussy@kpmg.mc)

---



**Cécile BOZANO BODIN**

Directeur Associé • Advisory • KPMG Monaco

[cbozanobodin@kpmg.mc](mailto:cbozanobodin@kpmg.mc)

---

## KPMG Monaco

---

📍 [2, rue de la Lujerneta • "Athos Palace" • 98000, Monaco](#)

@ [mc-news@kpmg.mc](mailto:mc-news@kpmg.mc)

🌐 [www.KPMG.mc](http://www.KPMG.mc)

✉️ [@KPMG\\_Monaco](https://twitter.com/KPMG_Monaco)

☎️ [+377 977 777 00](tel:+37797777700)

in [@kpmg-monaco](https://www.linkedin.com/company/kpmg-monaco)

f [@KPMGMonaco](https://www.facebook.com/KPMGMonaco)

# Service Juridique

Bénéficiez d'un accompagnement personnalisé et concentrez-vous sur le développement de vos activités en toute sérénité.



## Votre partenaire juridique à Monaco

**Diriger une entreprise nécessite de se concentrer sur son métier et ses clients ! Notre Département Juridique vous accompagne à chaque étape de la vie de votre société, depuis la création d'entreprises individuelles et la constitution de sociétés jusqu'à la dissolution et la liquidation.**

En complément de notre mission comptable, les équipes multidisciplinaires de KPMG Monaco interviennent **au plus près de vos besoins** en adhérant aux spécificités de votre entreprise, de son secteur et de l'environnement réglementaire monégasque, pour votre PME, ETI ou groupe familial.

Tenue du juridique annuel d'approbation des comptes, réalisation de missions exceptionnelles dans le cadre du suivi juridique, nous apportons **des solutions adaptées** à chacune de vos problématiques juridiques.

Nous réalisons en outre **l'établissement d'actes juridiques** divers (immatriculation, modification, radiation, annonces légales, etc.) et l'envoi des actes à l'enregistrement en calculant les droits d'enregistrement y afférents.

Enfin, notre **veille réglementaire** vous accompagne en permanence en pleine connaissance de votre activité, en amont comme en aval de la formalité juridique.

Avec nos **Services juridiques**, bénéficiez de conseils sur mesure, créez, assurez le suivi juridique et effectuez toutes démarches en conformité avec les dispositions légales et réglementaires applicables en Principauté. [Contactez-nous](#) pour en savoir plus.



## Création d'entreprises

---



- Lors de la **création de votre entreprise**, notre équipe vous accompagne à chaque étape du processus.
- Conseils sur le choix de **la forme la mieux adaptée** à l'activité envisagée, rédaction des actes constitutifs, et **démarches administratives** nécessaires à l'obtention des autorisations administratives et à l'**immatriculation** de votre entreprise.

## Suivi juridique

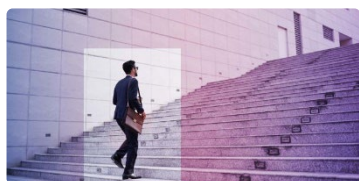
---



- Une fois votre entreprise créée, nous assurons un **suivi juridique régulier** garantissant votre **conformité** aux obligations légales et réglementaires.
- Vous êtes informés des **évolutions législatives et réglementaires** susceptibles d'impacter votre activité.

## Dissolution

---



- En cas de dissolution, **nous vous accompagnons** également dans toutes les étapes de la procédure : rédaction des procès-verbaux, formalités auprès des autorités compétentes.

## Respect des obligations déclaratives

---



- Le respect des obligations déclaratives est crucial afin d'éviter toutes sanctions. Nous vous accompagnons dans leur réalisation (changement d'adresses, déclarations de bénéficiaires effectifs et mises à jour, etc.).



## Contactez notre équipe Juridique

---



**Carmen KHOURY**

Directeur • Juridique • KPMG Monaco

[ckhoury@kpmg.mc](mailto:ckhoury@kpmg.mc)

---

## KPMG GLD & Associés Monaco

---

 [2, rue de la Lùjerneta • "Athos Palace" • 98000, Monaco](#)

 [mc-news@kpmg.mc](mailto:mc-news@kpmg.mc)

 [www.KPMG.mc](http://www.KPMG.mc)

 [@KPMG\\_Monaco](#)

 [+377 977 777 00](tel:+37797777700)

 [@kpmg-monaco](#)

 [@KPMGMonaco](#)



## Contactez-nous



**Bettina RAGAZZONI**

Associé

[bragazzoni@kpmg.mc](mailto:bragazzoni@kpmg.mc)



**Stéphane GARINO**

Associé  
Principal

[sgarino@kpmg.mc](mailto:sgarino@kpmg.mc)



**Xavier CARPINELLI**

Directeur Associé  
Expertise

[xaviecarpinelli@kpmg.mc](mailto:xaviecarpinelli@kpmg.mc)



**Anne Marie FELDEN**

Directeur Associé  
Audit

[afelden@kpmg.mc](mailto:afelden@kpmg.mc)



**Sylvie ROTI**

Directeur Associé  
Expertise

[sroti@kpmg.mc](mailto:sroti@kpmg.mc)



**Sabina  
DEBUSSY**

Directeur Associé  
Advisory

[sdebussy@kpmg.mc](mailto:sdebussy@kpmg.mc)



**Patrice  
DARMON**

Directeur Associé  
Expertise

[pdarmon@kpmg.mc](mailto:pdarmon@kpmg.mc)



**Mélanie  
LE MOIGN**

Directeur Associé  
Audit

[mlemoign@kpmg.mc](mailto:mlemoign@kpmg.mc)



**Cécile  
BOZANO-BODIN**

Directeur Associé  
Advisory

[cbozanobodin@kpmg.mc](mailto:cbozanobodin@kpmg.mc)



**Alain  
CHARPENTIER**

Directeur Associé  
Audit

[acharpentier@kpmg.mc](mailto:acharpentier@kpmg.mc)

## KPMG GLD & Associés Monaco



[2, rue de la Lùjèrnetta • "Athos Palace" • 98000, Monaco](#)



[mc-news@kpmg.mc](mailto:mc-news@kpmg.mc)



[www.KPMG.mc](http://www.KPMG.mc)



[@KPMG\\_Monaco](#)



[+377 977 777 00](tel:+37797777700)



[@kpmg-monaco](#)



[@KPMGMonaco](#)