



Stock Option Plan. Capital de Stimulare

KPMG în Moldova

De la 1 ianuarie 2025, și societățile din Republica Moldova vor putea apela la Stock Option Plan (SOP),

o soluție ce are rezultate pe termen lung în retenția și motivarea angajaților, fără a pune presiune pe buget. Recent, Parlamentul din Republica Moldova a adoptat o lege prin care oferă companiilor un tratament fiscal favorabil impozitelor salariale prin SOP.

Organizațiile mai pot folosi și **Capitalul de stimulare** (CDS), o alternativă de recompensare a angajaților în vigoare din 2023, ce tratează plățile de stimulare similar dividendelor.

Serviciile noastre de asistență pot contribui atât la explorarea planurilor de remunerare, pentru a stabili care vi se potrivește cel mai bine, cât și la diminuarea costurilor fiscale asociate acestora.

CE ESTE IMPORTANT DE ȘTIUT?

Modalitățile de motivare a angajaților sunt:

1. Stock Option Plan - Planurile de remunerare în titluri de participare

- În vigoare din 01 ianuarie 2025
- Alternativă de remunerare pe termen mediu și lung, prin care interesele companiei sunt alinate cu cele ale angajatului, dat fiind faptul că aceștia primesc titluri de participare;
- Acordarea se poate face cu titlu gratuit sau la un preț preferențial;
- Potrivite tuturor tipurilor de companii (SRL / SA), inclusiv start-upurilor.

Cine poate beneficia de SOP?

- Angajații cheie, top managementul, administratorii (rezidenți fiscali în Rep. Moldova);
- Toți angajații companiei și angajații din Grup.

Cum funcționează SOP – titluri de participare vs. bonus

Schemele de remunerare în titluri de participare stimulează performanța viitoare în comparație cu bonusurile care recompensează performanța trecută. Astfel, prin acest Plan se cointereesează angajații, care vor beneficia și ei de dezvoltarea și creșterea valorii societății.

Avantaje

- **Angajat:**
 - Participare directă la succesul companiei;
 - Devine acționar fără a face o investiție (este reprezentată de munca prestată);
 - Toate beneficiile unui acționar.
- **Angajator:**
 - Pachet de remunerare competitiv → atragere talente;
 - Crește loialitatea și satisfacția angajaților;

- Nu implică o cheltuială în prezent (plată amânată);
- Crește performanța companiei pe termen lung;
- Încurajează angajații să vină cu idei și soluții pe termen lung;
- Mecanism util pentru un eventual eveniment de exit.

Avantaje fiscale:

- Grant, vesting, exercise → nu generează momente impozabile;
- Sale → singurul moment impozabil;
- Scutire contribuții sociale – 24%;
- Amânare impozit – 12% (creștere de capital – Declarația CET18, termen 30 aprilie).

2. Capital de stimulare (CDS)

Ce reprezintă capitalul de stimulare?

- În vigoare din octombrie 2023 și cu reglementări suplimentare din august 2024;
- Alternativă de premiere, prin care salariații angajați primesc plăți de stimulare, ce sunt impozitate similar dividendelor;
- Aplicabil doar pentru SRLurile care sunt generatoare de profit;
- Planul are în vedere o singură plată pe an.

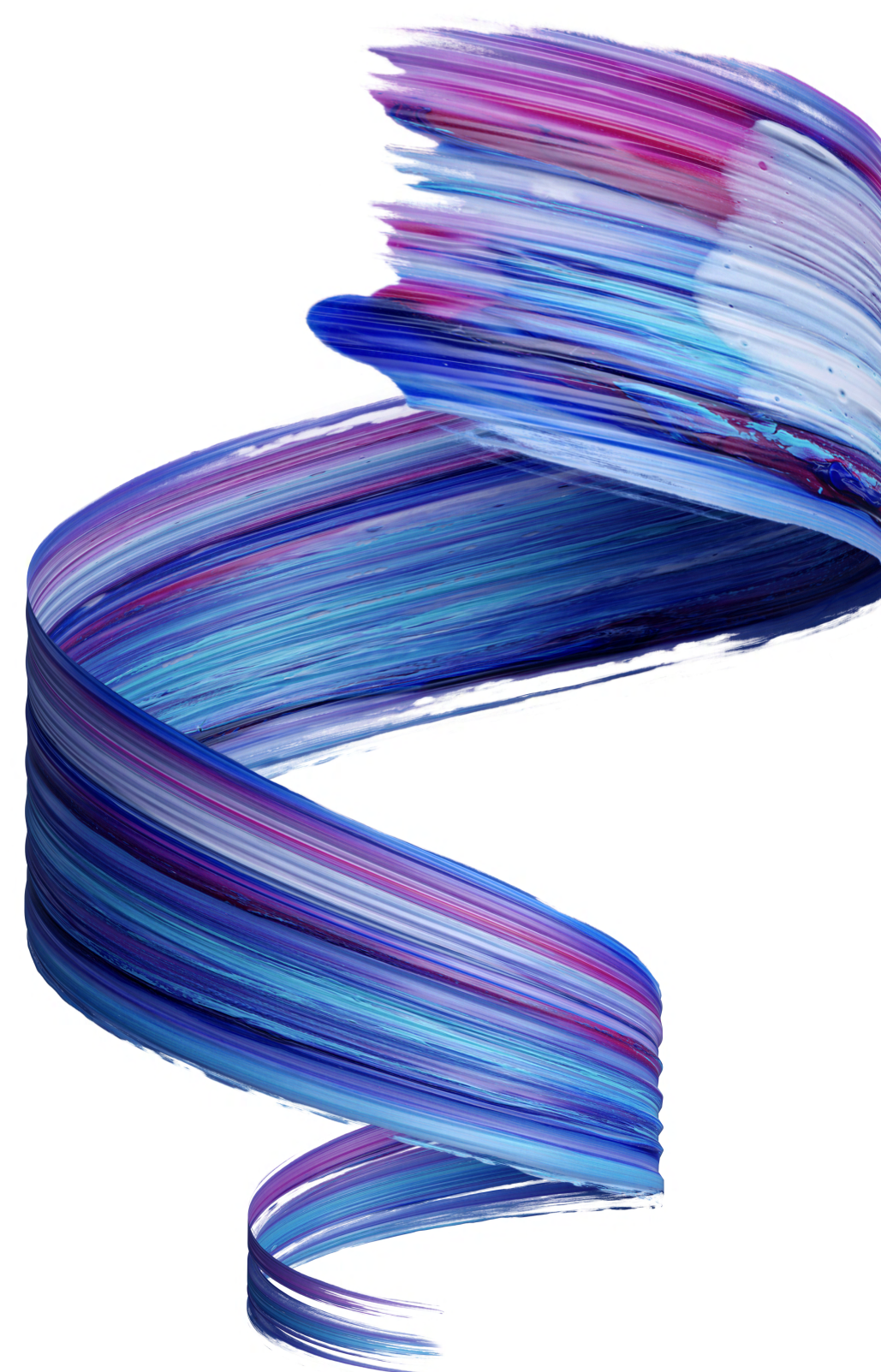
Condiții

Participanții trebuie să îndeplinească cumulativ următoarele condiții:

- să fie rezidenți fiscali în Rep. Moldova;
- să fie angajați în cadrul societății de cel puțin 12 luni depline la data acordării plăților;
- suma achitată fiecărui salariat să nu depășească 100% din quantumul anual al salariului primit;
- quantumul capitalului de stimulare să nu depășească 25% din profitul net al societății.

Avantaje fiscale:

- Scutire contribuții sociale – 24%;
- Scutire prime de asigurare medicală – 9%;
- Impozit pe venit redus – 6%.



Contact



Inga Țigai
Partener, Consultanță Fiscală
KPMG în România și Moldova
ingatigai@kpmg.com



Günay Duagi
Counsel, KPMG Legal -
Toncescu și Asociații
gduagi@kpmg.com



Victor Voluța
Director, Audit
KPMG în Moldova
vvoluta@kpmg.com



Cristina Stoianoglo
Associate Manager, Consultanță Fiscală
KPMG în Moldova
cstoianoglo@kpmg.com

kpmg.com/socialmedia



© 2024 ÎCS KPMG Moldova SRL, o societate cu răspundere limitată de drept moldovenesc, membră a organizației globale KPMG, compusă din societăți membre independente afiliate KPMG International Limited, societate privată engleză cu răspundere limitată la garanții. Toate drepturile rezervate.