

# Perfil del innovador en México

La mentalidad que lo describe y mueve

La innovación es uno de los pilares más importantes en las organizaciones y un diferenciador clave en el mercado. La tecnología y el talento con habilidades y experiencia adecuada ofrecen nuevas perspectivas y oportunidades, y benefician la transformación de los modelos de negocio ante un entorno en disrupción constante.

67% de la muestra del estudio Perfil del innovador en México, la mentalidad que lo describe y mueve, afirma que el aspecto que motiva o impulsa principalmente la innovación es la necesidad de mejora y crecimiento.

Los tres atributos de comportamiento más importantes para innovar son:



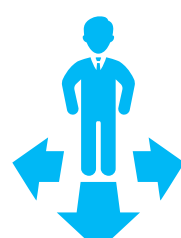
**43%**

Determinación



**34%**

Resiliencia



**17%**

Apertura

Las principales capacidades para innovar son:



**38%**

Curiosidad



**30%**

Adaptabilidad



**18%**

Ejecución



**10%**

Reflexión



**5%**

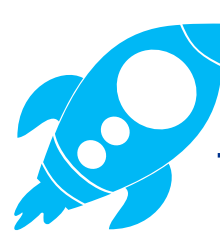
Conexiones

En las organizaciones en México, los equipos de innovación colaboran con mayor frecuencia con las siguientes áreas:



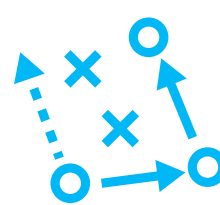
**44%**

Desarrollo de nuevos negocios



**23%**

Tecnología



**17%**

Estrategia



**14%**

Mercadotecnia

Las principales barreras que enfrentan las empresas en México en sus esfuerzos por innovar son:

- ▶ **Cultura**
- ▶ **Presupuesto**
- ▶ **Falta de apoyos**
- ▶ **Temor al fracaso**
- ▶ **Resistencia al cambio**

“

La innovación tiene dos componentes: el hardware, que es la parte analítica, de proceso, de herramientas y medios que permiten aventurarnos para crear valor; y el software, que se refiere a la cultura organizacional, el talento y liderazgo en la empresa. Es él o ella quien responde a una necesidad y detona esta iniciativa. Es él o ella quien permite que se haga realidad. Qué importante es conocer un poco más acerca de su perfil.”

**Edmundo Vallejo**

Consejero Independiente, académico y líder empresarial

“

El habilitador más importante para la innovación es el apoyo del liderazgo de la empresa. Conseguirlo ayudará a alinear las diferentes partes con los objetivos comunes para minimizar conflictos que pudiesen frenar los avances y para obtener los recursos necesarios. La innovación es un ejercicio experiencial y práctico, no conceptual.”

**Lina Angelov**

Directora Líder de Innovación de KPMG en México y Centroamérica

Los datos se obtuvieron de la encuesta Perfil del innovador en México, la mentalidad que lo describe y mueve, realizada por KPMG en México en colaboración con el ingeniero Edmundo Vallejo, consejero independiente, académico y líder empresarial. El objetivo es mostrar la percepción sobre las características del innovador, su mentalidad, atributos y capacidades.