



Resumen ejecutivo Impact Plan 2023



Índice

2023 de un vistazo

Carta de nuestro Socio Director General

Sostenibilidad

Gobernanza

Personas

Planeta

Prosperidad

Contacto

03 2023 de un vistazo

04 Carta de nuestro Socio Director General



05
Sostenibilidad



07
Gobernanza



11
Personas



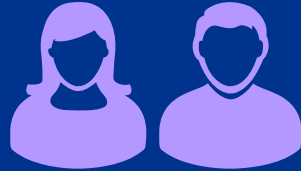
17
Planeta



23
Prosperidad

2023 de un vistazo

Gobernanza



207
Socios y socias de KPMG México



9.1
Desempeño en el programa Client Care

Personas

3,312 Colaboradores y colaboradoras

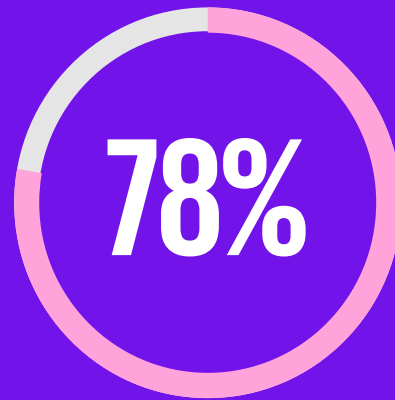


83.6
Horas de capacitación en promedio por persona

Planeta



Consumo de energía compensado



Reducción de uso de agua respecto al año base (2019)

Prosperidad

MXN 11.6
Millones de inversión en iniciativas para la comunidad



16,078
Horas de voluntariado, 31% más que en FY22

Carta de nuestro Socio Director General

De la mano de la vanguardia tecnológica y en línea con los avances globales en modelos de negocio sostenibles, en 2023 reafirmamos nuestro compromiso con prácticas responsables en materia ambiental, social y de gobierno corporativo (ASG).

Nuestro crecimiento y adaptación constantes buscan la **excelencia** en la entrega de servicios profesionales, al mismo tiempo que generamos un impacto positivo en la sostenibilidad de las empresas y las comunidades en las que operamos.

Para mantenernos como **la Clara Elección** de nuestros grupos de interés, trabajamos buscando que nuestros servicios ofrezcan un alto nivel de profesionalismo, confianza y eficiencia. La transparencia guía nuestra operación y, bajo esta premisa, nuestro **Impact Plan 2023** refleja el compromiso de integrar iniciativas que aborden los cuatro pilares que componen nuestra estrategia: **Gobernanza, Planeta, Personas y Prosperidad**.

En 2023, más de 3,300 **personas** formaron parte de nuestro equipo y con cada una de ellas trabajamos en impulsar su desarrollo profesional y personal, por lo que logramos incrementar 39% el promedio de horas de capacitación a 83.6 horas por persona.

Además, dedicamos 16,078 horas a actividades de voluntariado, consolidando nuestra participación en 75 iniciativas sociales o ambientales. Asimismo, invertimos MXN 11.6 millones en proyectos que promueven especialmente la educación, el cuidado del medioambiente y el desarrollo comunitario, lo que no solo subraya nuestro compromiso con el crecimiento sostenible, sino que también solidifica nuestra contribución al bienestar colectivo y la **prosperidad** compartida.

Fieles a nuestro valor de **ser mejores**, intensificamos nuestros esfuerzos por cuidar el **planeta** con un seguimiento mejorado de nuestro inventario de emisiones. En el periodo de reporte, generamos 12,267 toneladas de CO₂e, logrando un avance significativo al incluir en nuestro cálculo nuevas categorías de Alcance 3. Esto nos permitirá establecer estrategias de reducción más efectivas, avanzando así en la sostenibilidad integral de nuestra cadena de valor.



La visión de sostenibilidad de KPMG, fortalecida por una creciente digitalización, nos prepara para enfrentar los retos futuros con **valentía** y optimismo. Sabemos que trabajar con **integridad** y una sólida **gobernanza** son aspectos clave que aseguran que cada decisión que tomemos está cimentada en la ética y la responsabilidad. Gracias a esto, así como a la confianza y apoyo de nuestros aliados, KPMG México se posiciona como un agente de cambio positivo.

Agradecemos a todas las personas y grupos de interés que formaron parte de nuestras iniciativas y proyectos durante el periodo. **Juntos** no solo aspiramos a continuar nuestra colaboración, sino a fortalecer las alianzas de cambio que promueven una transformación positiva.

Víctor Esquivel
Socio Director General de KPMG México

2023 de un vistazo

Carta de nuestro Socio
Director General

Sostenibilidad

Gobernanza

Personas

Planeta

Prosperidad

Contacto



Sostenibilidad

Sostenibilidad

En KPMG México nos alineamos con las metas, principios y valores de KPMG International, con el objetivo de construir confianza y brindar servicios de calidad, con un enfoque profesional y también humano, a través de cuatro pilares que representan nuestro compromiso con la generación de un impacto positivo en nuestra gente, comunidades, clientes y el entorno: **Gobernanza**, **Personas**, **Planeta** y **Prosperidad**.



Gobernanza

- Actuar siempre con un **propósito claro**
- Liderar la profesión en **calidad de auditoría**
- Impulsar una **práctica fiscal responsable**
- Actuar de manera **lícita, ética y de interés público**
- Trabajar contra la corrupción en todas sus formas, incluidas la extorsión y el soborno
- Respetar los **derechos humanos**

- Alcanzar **cero emisiones** netas de carbono para 2030
- Brindar a los mercados financieros, clientes y líderes **información clara, comprensible y de alta calidad** sobre los impactos del cambio climático
- Entender y mejorar nuestro impacto en la **naturaleza** y la **biodiversidad**

Planeta

Personas

- Tener una cultura **incluyente** construida en la confianza
- Contar con una fuerza de trabajo **educada y empática**
- Ser defensores de la **igualdad** de oportunidades
- Proteger la **salud de nuestra gente**, tanto física como mental, y habilitarles para ser efectivos y productivos
- Desarrollar una cultura de **aprendizaje continuo**

- Apoyar la **educación** y el **aprendizaje permanente**
- Proporcionar a la Organización de las Naciones Unidas para la Educación, la Ciencia y la Cultura (UNESCO) recursos gratuitos para la **Coalición Mundial por la Educación**

Prosperidad

Gobernanza



Gobernanza

La supervisión de actividades, establecimiento de políticas y alineación de la estrategia con nuestro propósito es realizada como parte del sistema de gobierno corporativo, liderado por la **Asamblea General de Socios**, máximo órgano de KPMG México, encargada de aprobar la estrategia y los documentos que rinde el Socio Director General.

Los integrantes de la Asamblea General de Socios cuentan en su mayoría con más de 20 años de trayectoria profesional y una destacada experiencia, además de que son seleccionados por ser líderes de sus respectivas prácticas.

Esta asamblea se conformaba, al cierre del 30 de septiembre de 2023, por **207 integrantes**, de los cuales **27** son mujeres y **180** hombres.

Por su parte, en KPMG México buscamos que la toma de decisiones sea colaborativa, por lo que nuestra estructura de gobierno corporativo contempla tres comités generales y 11 temáticos.



Ética y legalidad

En KPMG nos guiamos por un actuar que sea íntegro, honesto y responsable, por lo que nos comprometemos a prevenir la corrupción y el soborno en cualquiera de sus formas, capacitando continuamente a nuestro personal para conocer las medidas de prevención y gestión en temas relacionados con la ética, integridad e independencia. Estos asuntos están contenidos en el **Código de Conducta Global** de KPMG,¹ que establece los lineamientos que rigen la cultura dentro de la empresa y refleja nuestros valores.

Para las relaciones y procesos que se realizan con la cadena de suministro contamos con el **Código de Conducta para Proveedores de KPMG**,² el cual define los lineamientos éticos, laborales, de comportamiento, derechos humanos y medioambiente que debe seguir cualquier entidad que provea productos o servicios a la Firma.

En caso de incumplimiento de códigos o políticas, ya sea de manera interna por parte del talento, o bien, de manera externa por parte de alguno de nuestros grupos de interés, tenemos a disposición distintos canales de denuncia para la prevención, detección y gestión de conductas irregulares.

Mecanismos de denuncia

Buzón de denuncias anónimo (interno)

Buzón de quejas y sugerencias (interno)

KPMG International Hotline³ (interno y externo)

¹ Código de Conducta Global de KPMG, KPMG International, 2020.

² Código de Conducta para Proveedores, KPMG México, 2016.

³ Para más información sobre la línea de contacto con KPMG International Hotline, dé clic aquí.

Derechos humanos

De manera transversal, promovemos y ponemos en práctica el respeto a los derechos humanos y a las libertades de las personas. Cumplimos con las declaraciones, lineamientos y recomendaciones internacionales relacionadas con ellos. Las políticas y procedimientos de KPMG México se alinean con la *Declaración Universal de los Derechos Humanos*, las resoluciones y convenios de la Organización Internacional del Trabajo, los *Principios Rectores sobre las empresas y derechos humanos*, así como las *Líneas Directrices de la OCDE para empresas multinacionales*.

Rechazamos toda forma de discriminación, explotación infantil, trabajo forzado, violación de los derechos de los pueblos indígenas, abusos, coerción, impedimento de asociación o negociación colectiva, y amenazas, especialmente hacia grupos vulnerables o desfavorecidos. Esto incluye prevenir y mitigar cualquier impacto negativo relacionado con nuestras operaciones, servicios y cadena de valor.





2023 de un vistazo

Carta de nuestro Socio
Director General

Sostenibilidad

Gobernanza

Personas

Planeta

Prosperidad

Contacto



Anticorrupción

Al ser miembros del Pacto Global de las Naciones Unidas, y en línea con nuestros valores, mantenemos una postura de cero tolerancia a actos de corrupción dentro de la organización y con nuestra cadena de valor. En KPMG México trabajamos para combatir la corrupción en todas sus formas, incluyendo la extorsión y el soborno, mediante el fomento de una cultura corporativa basada en la integridad y la ética, en todos los niveles y con nuestros grupos de interés.

Adicionalmente, KPMG International monitorea a todas sus firmas miembro a través de su *Risk Compliance Program* (RCP) y el *Global Compliance Review Program* (GCR), para evaluar el cumplimiento y relevancia de nuestras políticas y procedimientos.

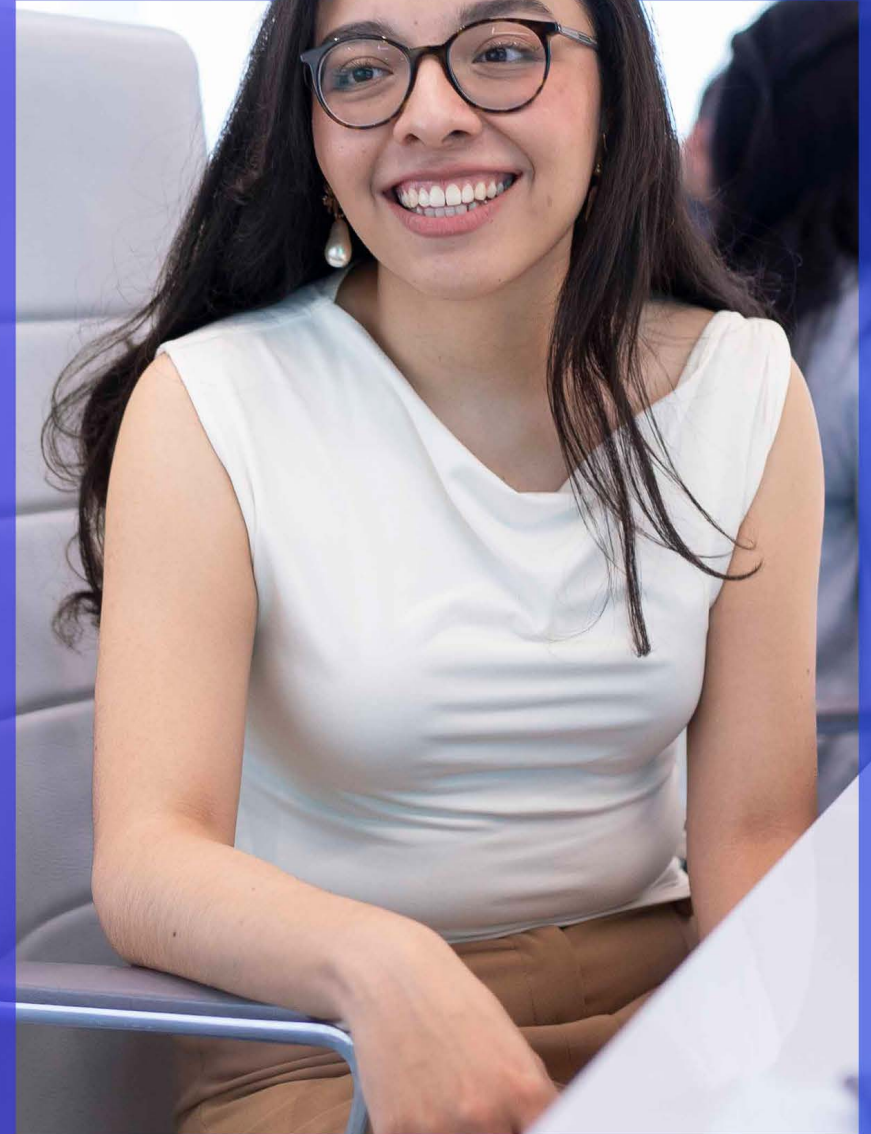
Gestión de riesgos

Debido a la naturaleza de nuestros servicios, es imperativa la necesidad de mantener un sistema de gestión que, de manera integral, aborde los riesgos regulatorios, legales, de reputación, informáticos y de independencia, así como también los riesgos ambientales y sociales, para tener certeza de la seguridad de nuestro negocio y maximizar el impacto positivo de las soluciones que ofrecemos a nuestros clientes.

Adicionalmente, para los grupos con quienes tenemos relaciones comerciales, contamos con rigurosos procesos de evaluación de riesgos, que permiten minimizar el riesgo de corrupción o conflicto de interés, además de las medidas de seguridad informática necesarias para proteger la privacidad de la información y los datos que se manejan en estas relaciones.

La protección de datos es un tema de suma importancia para KPMG, por lo que, además de las medidas de seguridad correspondientes, contamos con políticas para el uso adecuado de la información confidencial, tanto de la empresa como de nuestros clientes. Nuestro talento recibe formación continua sobre la responsabilidad y las medidas necesarias que permitan estar preparados ante cualquier vulnerabilidad o riesgo y asegurar la disponibilidad, confidencialidad e integridad de los datos.

Personas



Personas

Nuestro talento

En 2023, la plantilla se conformó por **3,312 personas**, de las cuales 47% son mujeres y 53% hombres. Adicionalmente, tenemos un programa de becarios y becarias, con el que apoyamos a estudiantes universitarios en el desarrollo de sus competencias y aptitudes laborales, al tiempo que obtienen experiencia en los servicios de la Firma y de las distintas áreas y procedimientos.

Continuamos siendo **la Clara Elección** para el desarrollo profesional de nuestro talento, con una amplia oferta de beneficios que incluye seguro de vida, días de descanso adicionales, fondo de ahorro, seguro de gastos médicos mayores y vales de despensa, que complementan de manera atractiva los derechos laborales como reparto de utilidades, permisos con goce de sueldo, así como el respeto y promoción de las licencias por maternidad, paternidad y lactancia, entre otros.

Hemos integrado un esquema de trabajo híbrido para la mayoría de nuestra gente, lo que les brinda mayor flexibilidad y mejor balance en su relación entre vida y trabajo.



En 2023 obtuvimos el 8° lugar en el *ranking* de Top Companies, en la categoría de más de 3,000 colaboradores, como uno de los mejores lugares para trabajar



Inclusión, Diversidad y Equidad (IDE)

En KPMG reconocemos la relevancia que tiene la cultura de inclusión, diversidad y equidad en las actividades cotidianas que realizamos.

Nuestros compromisos en esta materia se sustentan en la **Política de Inclusión, Diversidad y Equidad**,⁴ que define los lineamientos que debemos seguir para garantizar el trato igualitario a todas las personas, valorar la diversidad y promover ambientes libres de acoso, discriminación, hostigamiento y violencia.

Además, atendemos a tres grupos de atención prioritaria, que han sido vulnerados históricamente:



Mujeres

Promovemos un ambiente laboral que fomenta activamente la equidad de género, impulsando el desarrollo profesional equitativo.



Personas con discapacidad

Concientizamos a nuestra gente y generamos oportunidades que fortalezcan los perfiles de profesionales con discapacidad.



Comunidad LGBT+

Construimos un lugar de trabajo donde todas las personas encuentren en KPMG un espacio de confianza, libre y seguro para que puedan ser ellas mismas.



Realizamos también esfuerzos de DEI de manera externa, ya que formamos parte de alianzas e iniciativas que contribuyen a crear una sociedad más incluyente, como son:

- El **Gran Acuerdo por el Trato Igualitario (GATI) CDMX**: somos parte de la plataforma creada por el Consejo para Prevenir y Eliminar la Discriminación de la Ciudad de México (Copred), para fortalecer la participación del sector privado en el desarrollo de una cultura de trato igualitario y no discriminación

Al ser participantes del GATI, decidimos adherirnos a los siguientes acuerdos:⁵

- **Decálogo para la construcción de espacios laborales libres de acoso y hostigamiento sexual**: nos pronunciamos públicamente a favor de una cultura libre de cualquier tipo de violencia
- **Acuerdo anti-racista para empresas**: promovemos espacios laborales que previenen y atienden casos de discriminación racial, con una visión de derechos humanos

Adicionalmente, en la Firma operamos bajo prácticas de igualdad laboral y no discriminación, desde 2022 contamos con el nivel plata en la **Norma Mexicana NMX-R-025-SCFI-2015 en Igualdad Laboral y No Discriminación**.

⁴ Para conocer los compromisos de KPMG México sobre inclusión y diversidad, dé clic aquí.

⁵ Para más información sobre los acuerdos, dé clic aquí.



Durante 2023, y por tercer año consecutivo, obtuvimos el **Distintivo Éntrale**, otorgado a las empresas con resultados sobresalientes en el Índice de Inclusión Laboral de Personas con Discapacidad.

Asimismo, por tercer año consecutivo fuimos acreedores del distintivo **Equidad MX** que otorga Human Rights Campaign, el cual reconoce a KPMG como uno de los mejores lugares para trabajar para personas de la comunidad LGBT+.



En 2023 nos adherimos a los **7 Principios de Empoderamiento Femenino**⁶ (WEP's) de ONU Mujeres y Pacto Global, en los que nos comprometemos a tomar acciones a favor de las mujeres dentro de la Firma, en el mercado y la comunidad.



⁶ La declaración de nuestro CEO por nuestra adhesión a los WEP's se encuentra disponible en: <https://www.weeps.org/company/kpmg-mexico>



2023 de un vistazo

Carta de nuestro Socio Director General

Sostenibilidad

Gobernanza

Personas

Planeta

Prosperidad

Contacto



Salud y bienestar

La salud y bienestar del talento es fundamental para la Firma, ya que la eficiencia, calidad y desarrollo de los servicios, así como el desempeño profesional entre equipos y con los clientes, depende directamente de esto.

Durante 2023 se mantuvo activo el **Programa Wellness**, el cual fomenta un ambiente laboral saludable en la Firma a través de estrategias enfocadas en el cuidado de la salud física y emocional. Este programa integral está diseñado de acuerdo con las necesidades de las personas.

Implementamos un servicio de **fisioterapia** para concientizar y prevenir lesiones musculoesqueléticas derivadas del trabajo. También promovimos activamente el **Botiquín Emocional**, a través del cual nuestros colaboradores y colaboradoras pueden contar con una herramienta que les brinda apoyo emocional y recursos para manejar el estrés.

Además, se estableció Gympass (ahora Wellhub) una plataforma que promueve el bienestar, la actividad física y salud integral para toda nuestra gente.

Para promover el bienestar mental y emocional de nuestra gente, contamos con ATEMAPP, una línea de ayuda en la que nuestro personal recibe atención psicoterapéutica y nutricional. En 2023, se atendieron 5,702 llamadas, principalmente sobre crisis familiar, pareja, hijos, depresión, miedo, ansiedad, angustia y *burnout*.

Con la intención de favorecer el bienestar emocional de nuestra gente, impartimos talleres sobre emociones, motivación y equilibrio entre trabajo y vida personal. Además, organizamos 44 sesiones de meditación en las que participaron 5,367 personas.

Aprendizaje continuo



El promedio de horas de capacitación por persona durante 2023 fue de **83.6, un aumento de 39% en comparación con 2022**

El talento de nuestra gente es el motor que nos permite estar a la vanguardia en la prestación de los servicios que ofrece la Firma. Por eso, nos esforzamos en mantenerles capacitados en los diferentes conocimientos y habilidades necesarias para potenciar la oferta de servicios, para que cuenten con la capacidad para adaptarse a los cambios tecnológicos, legales, operacionales y de tendencias en el mercado.

Mediante el uso de herramientas digitales y capacitaciones presenciales, incentivamos el desarrollo de nueve competencias que contribuyen de manera integral a su desenvolvimiento y que se traducen en ampliar nuestra ventaja competitiva ante los diversos retos que se presentan.

Fomentamos una cultura de evolución y aprendizaje continuo, en la que cada persona puede progresar según sus metas. Proporcionamos el apoyo necesario para que nuestro talento siga desarrollando sus habilidades y preparándose para alcanzar un nivel superior, mediante una combinación de capacitaciones técnicas, mentorías, especializaciones por sectores y programas de liderazgo; todo con la finalidad de potencializar su crecimiento.



2023 de un vistazo

Carta de nuestro Socio
Director General

Sostenibilidad

Gobernanza

Personas

Planeta

Prosperidad

Contacto



Planeta

Planeta

Cuidado del medioambiente

El cuidado y preservación del medioambiente es un tema de relevancia global, y en KPMG lo abordamos principalmente desde tres frentes:



Con nuestros clientes

Brindándoles soluciones innovadoras y de vanguardia para enfrentar sus retos particulares y aprovechar las oportunidades en materia climática y de sostenibilidad desde una perspectiva ASG.

Al interior de la Firma

Incorporando acciones concretas para disminuir nuestro impacto ambiental negativo y mediante campañas de concientización.

Con la comunidad

A través de iniciativas socioambientales que promueven una mejora en el entorno.

Además, realizamos actividades de reciclaje y educación sobre el cuidado del medioambiente, las cuales se llevan a cabo en algunas ciudades donde se encuentran nuestras oficinas.



Durante 2023, la suma invertida en estas iniciativas fue de MXN 4,426,601

Nota sobre la información ambiental

La información ambiental comprende las tres oficinas más grandes de la Firma (Ciudad de México, Guadalajara y Monterrey). Para el resto de nuestras ubicaciones, la información se estimó a partir de los valores promedio obtenidos, excepto vuelos, gastos de viaje, transporte y bienes y servicios, los cuales se reportan a nivel nacional.

Las variaciones sobre la información ambiental del año 2019 publicada en nuestros informes previos se deben a que en 2024 llevamos a cabo un recálculo de los datos de nuestro año base.



Emisiones de gases de efecto invernadero (GEI)

Con la intención de obtener y presentar métricas trazables, comparables y verificables, este año se tomó la decisión de calcular las emisiones de GEI de la Firma bajo las especificaciones de la **ISO 14064-1: 2018**. En ediciones anteriores de nuestros reportes de sustentabilidad, se trabajó bajo un enfoque de análisis de ciclo de vida. Para mantener este compromiso de transparencia, las cifras de las emisiones correspondientes al año fiscal de 2019 (FY19), que es el año base con respecto a nuestra meta de reducción de emisiones, se recalcularon con el mismo esquema que en el FY23. Los años 2020, 2021 y 2022 no los estamos integrando a este reporte, ya que no fueron calculados bajo la misma metodología.

Consumo de electricidad (kWh)



Consumo de gas LP (litros)



Transporte de socios, socias y autos utilitarios (km)



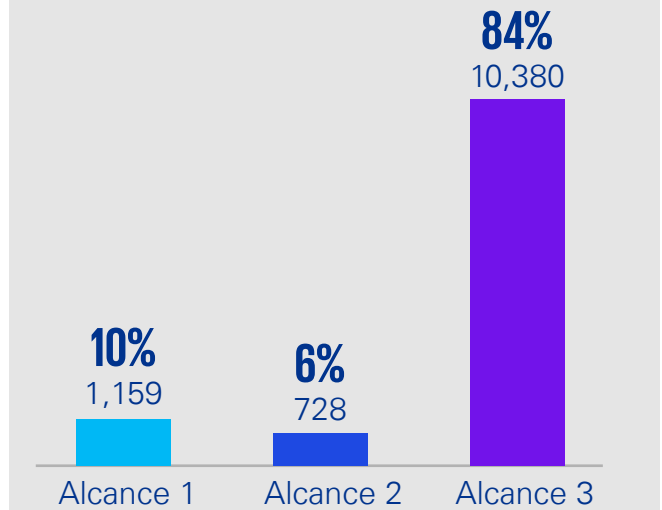
Transporte de personal (km)



Transporte aéreo (km)



Distribución de la huella de carbono por alcance 2023 (tCO₂e)



Total: 12,267 tCO₂e (100%)

Durante 2023, la huella de carbono de KPMG México fue de **12,267 toneladas de CO₂ equivalente** (tCO₂e), y las emisiones promedio por persona de tiempo completo resultaron en **3,704 kg CO₂e** por la realización de sus actividades.

Distribución de emisiones totales de GEI en 2023



Emisiones que considera cada indicador:

Bienes adquiridos: emisiones asociadas a la extracción, producción y transporte de bienes y servicios adquirido por la firma; **Viajes de negocio:** transporte de empleados para actividades relacionadas con la firma (vuelos y noches de hotel); **Desplazamiento de colaboradores:** generadas por los transportes que usan nuestro talento para llegar a sus espacios de trabajo; **Combustión móvil:** uso de combustibles fósiles en vehículos utilitarios; **Electricidad importada:** consumo a terceros de energía eléctrica; **Otros servicios (refrigerantes):** emisiones generadas por equipos de refrigeración dentro y fuera de la responsabilidad de la empresa; **Combustión estacionaria:** emisiones de GEI derivadas del uso de combustibles fósiles en fuentes fijas o estacionarias, como bombas contra incendios, plantas de emergencia, estufas, etcétera; **Disposición de residuos sólidos y líquidos:** generadas por el tratamiento o disposición final de nuestros residuos; **Emisiones de activos arrendados:** representativas y específicas por arrendamiento de espacio.





Gestión del agua

En nuestras oficinas utilizamos agua para actividades de higiene y limpieza. A pesar del retorno de una parte importante del personal a la oficina, logramos una reducción en el consumo de este recurso de 78%, en comparación con nuestro año base.

Consumo de agua (litros)

2019 (año base): 13,257,862



2023: 2,883,989

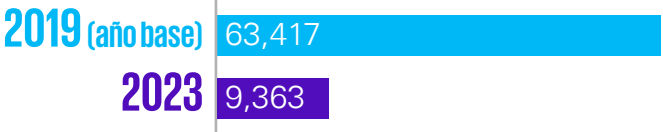


Materiales utilizados

El principal material que utilizamos para llevar a cabo nuestras operaciones es papel impreso, no obstante, a raíz de la pandemia su consumo disminuyó de forma considerable, teniendo para este año resultados favorables por nuestra adaptación exitosa en el uso de medios electrónicos en los procesos de documentación, mensajería y trámites internos.

En 2023 consumimos 9,363 kilogramos de papel, una disminución considerable de 85% con respecto a nuestro año base.

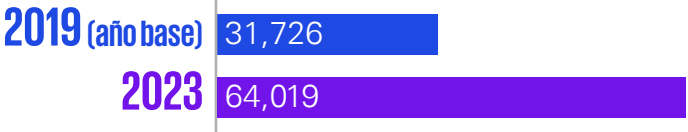
Consumo de papel (kilogramos)



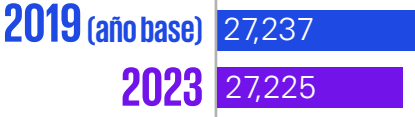
Manejo de residuos

Durante 2023 generamos una cantidad importante de residuos. Esto se debió principalmente a que se realizó el desecho de archivo muerto y en algunas oficinas se renovó mobiliario. Gran parte de estos residuos no se enviaron a vertederos gracias a la revalorización, reciclaje y aprovechamiento de materiales para procesos secundarios. Enviamos 64,019 kilogramos de residuos sólidos a rellenos sanitarios y 27,225 kilogramos a reciclaje.

Residuos enviados a relleno sanitario (kg)



Residuos enviados a reciclaje (kg)



Iniciativas ambientales

Para disminuir nuestro impacto ambiental, llevamos a cabo distintas iniciativas:

- 1. Política de viajes:** cada viaje del personal que contemple traslado en avión debe ser previamente autorizado por cuestiones presupuestales, además de justificar que dicha visita sea de relevancia y no pueda realizarse en manera virtual
- 2. Paperless:** incorporamos una cultura en la que la mayoría de nuestros procesos han migrado a ser digitales, reduciendo nuestros volúmenes de impresión en papel
- 3. Impresiones:** para materiales en los que es necesaria su representación física, los dispositivos de impresión tienen advertencias para documentos de más de 50 páginas y están configurados para realizar impresiones por ambos lados, reduciendo el consumo de papel, además de operar bajo el modo de ahorro de energía
- 4. Eficiencia energética:** la oficina de Monterrey y el piso 7 de la oficina de Ciudad de México tienen dispositivos de aire acondicionado ahorradores. Además, ambas oficinas cuentan en su totalidad con luminarias LED
- 5. Autos híbridos:** desde 2019, incorporamos autos híbridos para uso utilitario que abonan a la transición energética y disminuyen el consumo de gasolina
- 6. Trabajo híbrido:** este esquema fomenta la conectividad entre equipos de distintas localizaciones, privilegiando las reuniones virtuales y disminuyendo los trayectos las oficinas

Comprometidos con reducir nuestro impacto negativo sobre el ambiente en términos de carbono, a inicios del FY24 se compensó nuestra huella de carbono del FY22, mediante la obtención de **Certificados de Reducción de Emisiones (CERs)** de un proyecto de rescate de metano en un relleno sanitario, registrados bajo el mecanismo de desarrollo limpio de las Naciones Unidas.



También, compramos **Certificados de Energía Renovable**, conocidos como **I-RECs**, que acreditan la generación de energía a través de fuentes renovables. En 2023, con la adquisición de estos certificados se apoyó un proyecto solar ubicado en el estado de Zacatecas que nos permitió compensar **100% de nuestra energía**.

Por otro lado, como parte de nuestros esfuerzos para que la Firma alcance el carbono neutral en 2030, seguimos adheridos a la iniciativa **Climate Neutral Now (CNN)**, con la que trabajamos en el diseño de programas que nos permiten fomentar la educación ambiental en nuestra plantilla mediante un enfoque centrado en buenas prácticas y compromisos en materia climática para lograr un futuro más sostenible.



Prosperidad



Prosperidad

Negocios con propósito

Los mayores retos sociales, responsabilidades y oportunidades que tenemos como Firma, los enfrentamos mediante servicios innovadores, especializados y con la calidad que nos hace ser **la Clara Elección** para nuestros clientes.

Generamos un impacto positivo gracias a nuestros valores, ya que son la base que impulsan nuestro negocio y todo nuestro actuar.

Nuestros valores



Integridad



Excelencia



Valentía



Juntos



Para ser mejores





2023 de un vistazo

Carta de nuestro Socio Director General

Sostenibilidad

Gobernanza

Personas

Planeta

Prosperidad

Contacto



Satisfacción del cliente

Client Care es el programa que demuestra el compromiso de la Firma con la calidad para ser la Clara Elección y mantener clientes de por vida.

A través de encuestas de calidad, dirigidas a un porcentaje representativo y estratégico de nuestros clientes, buscamos conocer su grado de satisfacción con respecto a los servicios brindados por KPMG. Algunos de los datos más relevantes de este programa son:

9.1 Promedio general de evaluaciones

93% Contrataría a KPMG para otros servicios

80% NPS⁷ de nuestros clientes nos recomendarían con un amigo o colega



Innovación

En KPMG promovemos la generación de ideas innovadoras que ayudan a transformar el modelo de negocio de las empresas, con base en análisis de datos y tecnología de vanguardia.

Seguimos invirtiendo en servicios de infraestructura e innovación, a través de nuestro KPMG Ignition México, para poder generar **ecosistemas de innovación**, a través de iniciativas y un fomento especial en la cultura de mejora continua, así como en herramientas digitales aplicables para las distintas funciones de la Firma.

⁷ Net Promoter Score (NPS): herramienta que permite evaluar el grado de satisfacción de los clientes con respecto a la experiencia que tuvieron con nuestros servicios.



Comunidades

Contribuimos al desarrollo sostenible generando un impacto positivo en las comunidades en las que tenemos presencia, con la participación de nuestra plantilla.

Enfocamos nuestras iniciativas y programas a mejorar la calidad de vida de las personas y su entorno, siempre en alineación con los **Objetivos de Desarrollo Sostenible (ODS)**. Para lograrlo, hemos establecido tres líneas de acción para ampliar las oportunidades de desarrollo social y contribuir a tener un medioambiente más sano:

Educación

Generar talento para ofrecer talento.



Desarrollo

Contribuir al progreso de nuestras comunidades.



Medio ambiente

Crear conciencia sobre la huella que dejamos en el mundo.



Durante 2023, llevamos a cabo 75 actividades de voluntariado, que incluyen programas organizados por KPMG, en alianza con diversas organizaciones y voluntariados propuestos por nuestro talento

Estamos orgullosos de que 87% de nuestra gente, (9% más que el año pasado), cumplió en el FY23 con su meta de apoyo a la comunidad, lo cual representa **16,078 horas de apoyo social o ambiental** (31% más horas que en el FY22).⁸

2,779

Voluntarios y voluntarias fueron agentes de cambio

Nuestra inversión en la comunidad fue de **MXN 11.6 millones** este año, lo que representa un crecimiento de 18.2% respecto al año anterior.

⁸ Conozca más sobre el impacto de nuestros programas socioambientales aquí.

Contribución a los ODS

Un marco de referencia para el seguimiento y reporte de progreso de nuestras iniciativas son los ODS. Contribuimos a 14 de manera importante, y a lo largo de este informe reportamos las acciones con las que avanzamos en el cumplimiento de la Agenda 2030.⁹

OBJETIVOS DE DESARROLLO SOSTENIBLE



Este es un resumen ejecutivo de nuestro **Impact Plan 2023** con las acciones e iniciativas más relevantes del desempeño ASG en el periodo del 1 de octubre de 2022 al 30 de septiembre de 2023, en sintonía con el año fiscal de KPMG México.

El documento demuestra nuestro compromiso con la transparencia y rendición de cuentas sobre el desempeño de KPMG en materia de sostenibilidad. Fue elaborado siguiendo estándares internacionales como los Objetivos de Desarrollo Sostenible (ODS), los Task Force on Climate-Related Financial Disclosures (TCFD), el World Economic Forum's International Business Council, Global Reporting Initiative (GRI), el Sustainability Accounting Standards Board (SASB), y los diez principios empresariales del Pacto Mundial.



⁹ La información sobre la contribución de KPMG a cada ODS puede consultarse aquí.

kpmg.com.mx
800 292 KPMG (5764)
asesoria@kpmg.com.mx



Contacto

Andrea Brassel

Directora de Responsabilidad Social,
Inclusión, Diversidad y Equidad
KPMG México

<https://kpmg.com/mx/es/home.html>

Para conocer el reporte completo, favor de escribir a abrassel@kpmg.com.mx



Es posible que algunos o todos los servicios descritos en este documento no estén permitidos para los clientes de auditoría de KPMG y sus afiliados o entidades relacionadas.

La información aquí contenida es de naturaleza general y no tiene el propósito de abordar las circunstancias de ningún individuo o entidad en particular. Aunque procuramos proveer información correcta y oportuna, no puede haber garantía de que dicha información sea correcta en la fecha en que se reciba o que continuará siendo correcta en el futuro. Nadie debe tomar medidas con base en dicha información sin la debida asesoría profesional después de un estudio detallado de la situación en particular.

© 2024 KPMG Cárdenas Dosal, S.C., sociedad civil mexicana y firma miembro de la organización mundial de KPMG de firmas miembros independientes afiliadas a KPMG International Limited, una compañía privada inglesa limitada por garantía. Todos los derechos reservados. Prohibida la reproducción parcial o total sin la autorización expresa y por escrito de KPMG.