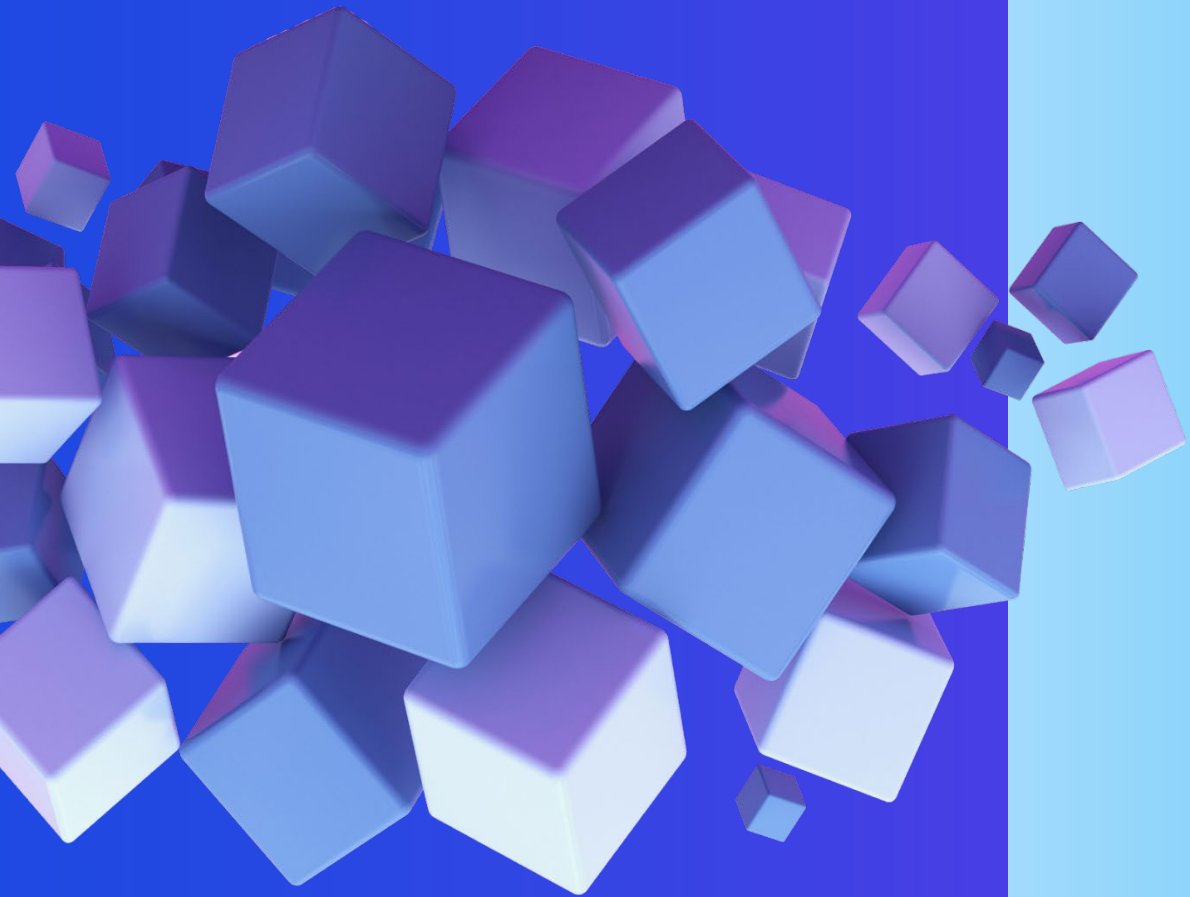


# رحلتنا للارتقاء بجودة التدقيق



كي بي إم جي لوار جلف ليمتد

فبراير 2024



# المحتويات

- 3 01 التزامنا بجودة التدقيق
- 5 02 برنامج التحول للأفضل في جودة التدقيق
- 11 03 التميز في تطوير جودة التدقيق
- 14 04 إنجازاتنا
- 16 05 التطلع إلى المستقبل
- 17 06 نبذة حول كي بي إم جي

# التزامنا بجودة التدقيق

أطلقنا أول تقرير حول رحلتنا للارتقاء بجودة التدقيق في يناير 2022، مؤكدين التزامنا بتنفيذ أعمال تدقيق عالية الجودة، انطلاقاً من اهتمامنا بالمصلحة العامة واعتمادنا على أعلى المعايير الأخلاقية. ونقوم منذ ذلك الحين بتعزيز هذا الأساس للتوافق بمهارة مع ديناميكيات السوق المتغيرة باستمرار والتحديات الناجمة عنها.

ركزت جهودنا خلال السنوات الماضية على تعزيز نظام الحوكمة والتحول للأفضل في جودة التدقيق، بما في ذلك زيادة حجم فريقنا من المدققين المتخصصين وتطوير أدواتنا وتحسين أنظمة المراقبة والقياس لدينا. بالإضافة إلى ذلك، قمنا بتعزيز إجراءات الحوكمة الخاصة بنا من خلال تنفيذ التوصيات المترتبة على مراجعة شركة محاماة مستقلة، مما عزز شفافتنا ومسئوليتنا. وكانت نتائج جهودنا واضحة حيث حققنا، على مدى ثلاث سنوات متتالية، نتائج ممتازة في عمليات فحص الجودة مما يمثل انعكاساً لتفانينا وكفاءتنا. وبالرغم من هذه الإنجازات، فإننا لا نزال يقظين بشأن التحديات المستقبلية في القطاع الذي يواجه إجراءات فحص متزايدة وتغييرات تنظيمية وتحديات الاحتفاظ المواهب فضلاً عن التطورات في المعايير المهنية.

مع تجاوزنا للجانحة، يواصل قطاع التدقيق عملية التحول، لا سيما مع الأهمية المتزايدة للاعتبارات البيئية والاجتماعية ونظم الحوكمة في إعداد التقارير المالية.

إن شركتنا على استعداد تام لمواجهة هذه التحديات، مدعومة بالأساس المتين لبرنامج الارتقاء بجودة التدقيق لدينا. يتمحور هذا البرنامج حول أربع ركائز أساسية تتمثل في الحوكمة والاستثمار والمراقبة والقياس. يتناول هذا التقرير تفاصيل هذه الركائز، ويعرض جهودنا والخطوات التي اتخذناها.

في 2023، احتفلنا بحدث هام يمثل مرور 50 عاماً على تأسيس كي بي إم جي في دولة الإمارات العربية المتحدة. لم تكن رحلة نصف القرن هذه تتعلق فقط بإرثنا، بل رحلة تناولت كيف رسخت خدمات التدقيق لدينا الثقة والتمكين للشركات المحلية. فمن خلال الالتزام بأعلى المعايير، عززنا مصداقيتهم المالية وعملية صنع القرار، مما ساهم في ازدهار الاقتصاد الإقليمي. هذا الحدث الهام يسلط الضوء على التزامنا الدائم الذي يتجلى في استثمارنا في المواهب المحلية وجهودنا لتمكين الشركات المحلية وتعزيز نمو ورفاهية المجتمعات.

إن رحلتنا نحو التميز في التدقيق لا تنتهي أبداً. مع التطورات التي نشهدها وظهور الذكاء الاصطناعي، سوف نقوم بالاستمرار في تبني التطورات والابتكارات ودفع حدود ما هو ممكن، مما يضمن بقاء عمليات التدقيق لدينا معياراً للجودة والنزاهة.

تتقدم بخالص الشكر لموظفينا الذين تشكل مرونتهم وخبراتهم والتزامهم أساس لنجاحنا. إن استمرار خوضكم للتحديات وتبني التقنيات الجديدة يساهم في دفع إرثنا إلى الأمام.

في الختام، نواصل رحلتنا بتربق واستعداد للتحديات المستقبلية. معاً، نحن مستعدون لمواجهة هذه التحديات بثقة وروح مبتكرة.



## روهيت راجفانشي

رئيس قسم التدقيق  
كي بي إم جي لوار جلف ليمتد





## ايميليو بيرا

الرئيس التنفيذي والشريك  
الرئيسي

كي بي إم جي لوار جلف ليمتد

# كلمة الرئيس التنفيذي والشريك الرئيسي

”

لدينا التزام راسخ بجودة تدقيق استثنائية، على مدار 50 عاماً، قدمنا معاً خدماتنا بنزاهة وتميز لعملائنا في دولة الإمارات العربية المتحدة وسلطنة عُمان، كما نفتخر بشجاعتنا لفعل الصواب دائماً، بالطريقة الصحيحة، في الوقت المناسب، نحو الأفضل. تظل جودة التدقيق على رأس أولوياتنا ونعمل على التحول للأفضل في تجربة التدقيق لكل من عملائنا وفرق عملنا من خلال الاستثمار في أحدث التقنيات لتعزيز دقة وعمق أعمال التدقيق لدينا. إن موظفينا هم أعظم الأصول لدينا، ونحن ملتزمون دائماً بالاستثمار في مواهبهم الاستثنائية لتزويد عملائنا بأعلى جودة في الخدمات التي يتوقعونها منا. تتأصل الثقة في جوهر كل ما نقوم به. إن الهدف الرئيسي لشركتنا هو ترسيخ الثقة، ونحن ملتزمون بالحفاظ على أعلى مستوى من الثقة العامة، لنبقى شركة التدقيق الموثوق بها والمفضلة لعملائنا.

“

# 1 برنامج التحويل للأفضل في جودة التدقيق

# برنامج التحول للأفضل في جودة التدقيق

## الحكومة

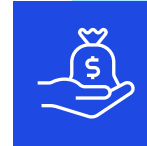
تتركز حوكمة جودة التدقيق لدينا على **لجنتين رئيسيتين**: لجنة جودة التدقيق ولجنة إدارة جودة التدقيق. يضمن هذا الهيكل تدفق هرمي واضح للمساءلة والمعلومات، وصولاً إلى اللجنة التنفيذية ومجلس الإدارة، مما يؤكد التزامنا بمعايير عالية لتدقيق الحسابات.



عندما بدأنا رحلتنا نحو الارتقاء بجودة التدقيق، أدركنا أن برنامج التحول للأفضل في الجودة سيكون ضرورياً لإنجاح الرحلة. قررنا بناء برنامج التحول للأفضل في جودة التدقيق على أربع ركائز أساسية – هي الحوكمة والاستثمار والمراقبة والقياس - لم يسمح لنا هذا القرار بالاستفادة فقط من أفضل الممارسات العالمية، بل سمح لنا كذلك بوضع المبادرات المحلية التي لدينا إيمان راسخ بها.

## الاستثمار

لدينا اعتقاد راسخ بالأهمية البالغة للاستثمار في الموظفين والتدريب والعمليات والأدوات للارتقاء بجودة التدقيق. منذ السنة المالية 2019، بلغ استثمارنا المحلي في جودة التدقيق 22 مليون دولار أمريكي، مما يؤكد التزامنا بتحويل جودة التدقيق.



تم تصميم ركائز البرنامج للعمل معاً لتحسين جودة التدقيق وبناء الثقة بين أصحاب المصلحة. تناولنا في هذا التقرير هذه الركائز بمزيد من التفصيل، مع التركيز على المبادرات الرئيسية المتخذة والنتائج المحققة.

## المراقبة

يتمثل جزء كبير من برنامج التحول للأفضل في جودة التدقيق في مراقبة الجودة على مستوى الشركة والارتباط من خلال برامج مراقبة متعددة. تمكننا هذه البرامج من تحديد أوجه القصور في الجودة وتحليل الأسباب الجذرية لها ووضع خطط العمل التصحيحية وتنفيذها وإعداد تقارير بشأنها.



لقد ثبت على مر السنين أن التركيز على هذه الركائز ساعدنا على التحول للأفضل في جودة التدقيق بنجاح ووضع أساس قوي للارتقاء بجودة أعمال التدقيق الخاصة بنا.

## القياس

يعد قياس جودة التدقيق أحد الجوانب الرئيسية لضمان وتعزيز جودة خدمات التدقيق بشكل عام. تساعدنا مجموعة شاملة من مؤشرات جودة التدقيق في تحديد المجالات التي تتطلب التحسين في الوقت المناسب.



## شاميت شاليش

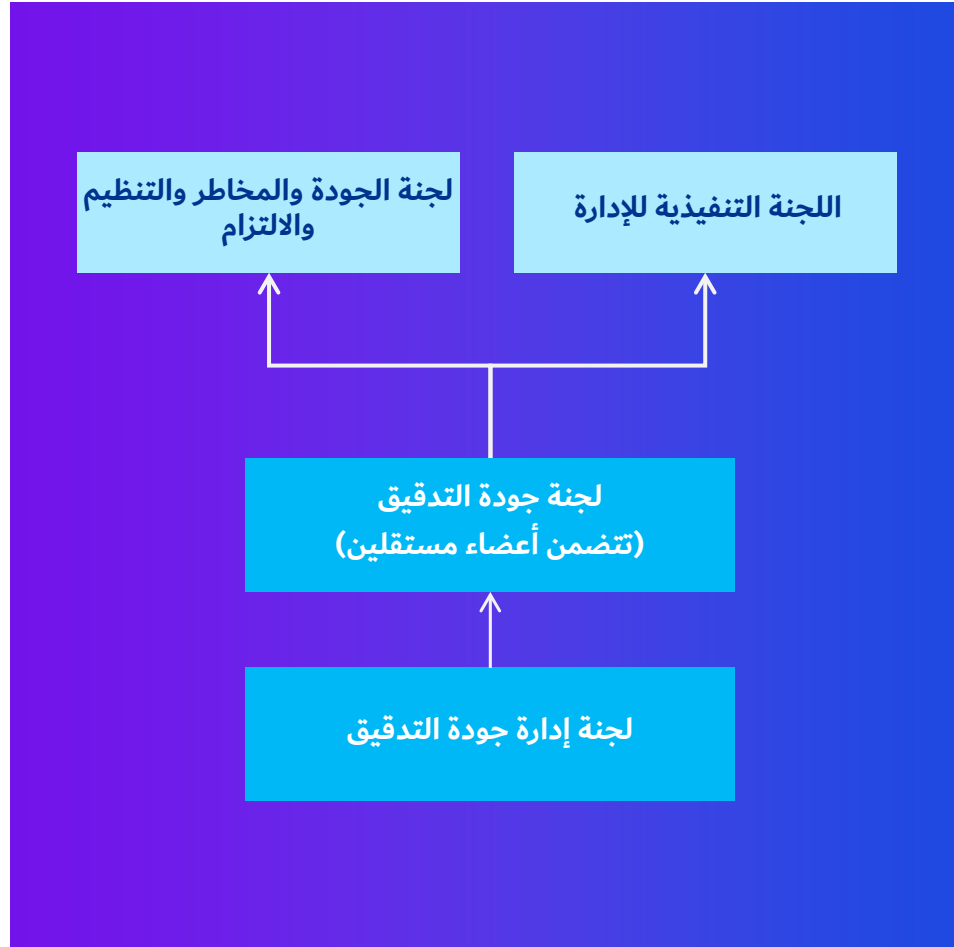
رئيس جودة التدقيق

كي بي إم جي لوار جلف ليمتد



\*تشير السنة المالية في جميع أنحاء التقرير إلى السنة المنتهية في 30 سبتمبر، ما لم يذكر خلاف ذلك.

# الهيكل والحوكمة الخاصة بنا



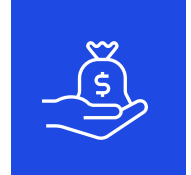
لضمان الرقابة والحوكمة مع الجودة كجدول أعمال رئيسي، فإن لجنة جودة التدقيق تتبع اللجنة التنفيذية ولجنة الجودة والمخاطر والتنظيم والالتزام. تهدف هذه المنهجية إلى إطلاع القيادة على جميع المستويات وإشراكهم في الحفاظ على مستوى عال من الجودة عبر مؤسستنا.

في رحلتنا نحو تعزيز جودة التدقيق، يُشكل إطار الحوكمة أساس قوي يشمل على لجنة الجودة والمخاطر والتنظيم والالتزام (لجنة منبثقة عن مجلس الإدارة) واللجنة التنفيذية للإدارة ولجنة جودة التدقيق ولجنة إدارة جودة التدقيق.

تتولى لجنة جودة التدقيق، التي تتضمن 7 أعضاء نشطين بما في ذلك 3 أعضاء مستقلين، مسؤولية الإشراف على حوكمة جدول أعمال جودة التدقيق لدينا. حيث يقدم أعضاؤها، كونهم قادة من ذوي الخبرة في جودة التدقيق وإدارة المخاطر، تصورات متنوعة للإشراف الشامل على مستوى جودة التدقيق. عقدت لجنة جودة التدقيق 5 اجتماعات خلال السنة المالية 2023.

إن لجنة إدارة جودة التدقيق معنية بإدارة الجوانب التشغيلية اليومية لجودة التدقيق وتتبع لجنة جودة التدقيق، مما يضمن التدفق السلس للمعلومات والمساءلة. يرأس لجنة إدارة جودة التدقيق رئيس قسم التدقيق بالإضافة إلى قادة شبكة الجودة كأعضاء بها. عقد أعضاء لجنة إدارة جودة التدقيق 8 اجتماعات خلال السنة المالية 2023.

# الاستثمار في جودة التدقيق



زاد معدل الدوام الكامل FTEs للشبكة التي تدعم جودة التدقيق من 16 إلى 54



زاد معدل الدوام الكامل FTEs للفرق المتخصصة في تقنية المعلومات والتقييم من 10 إلى 35



بلغت الاستثمارات 22 مليون دولار أمريكي على مدى فترة 5 سنوات



تشغيل منصة كي بي إم جي كلارا الإلكترونية ومعايير نظام إدارة الجودة



زادت استثماراتنا السنوية من 2.3 مليون دولار أمريكي في السنة المالية 2019 إلى 5.6 مليون دولار أمريكي في السنة المالية 2023 وبلغ الاستثمار التراكمي 22 مليون دولار أمريكي خلال فترة الخمس سنوات. في حين ظل الاستثمار في الموظفين ذو المهارة على رأس أولوياتنا، فقد استثمرنا

أيضاً بشكل كبير في الأدوات والتكنولوجيا – نجحنا خلال هذه الفترة في تنفيذ كي بي إم جي كلارا، وهي منصة التكنولوجيا الذكية الخاصة بنا لتنفيذ أعمال التدقيق. كما قمنا بتصميم وتنفيذ نظام إدارة الجودة لضمان الالتزام بمتطلبات المعيار الدولي لإدارة الجودة 1.

ومن المهم ملاحظة سياق نمو استثماراتنا: بالرغم من أن استثمارنا في جودة التدقيق ومعدل الدوام الكامل FTEs ذات الصلة قد شهد نمواً كبيراً (238%)، فإن هذه الزيادة أعلى بكثير مقارنةً بإجمالي النمو في معدل الدوام الكامل FTEs لأعمال التدقيق، والذي ارتفع بنسبة 21%. توضح هذه الأرقام استثماراً كبيراً في جودة التدقيق، بغض النظر عن أدائنا المالي ككل.

على مدى السنوات الخمس الماضية، كان استثمارنا المُكرس لجودة التدقيق عامل رئيسي في برنامج التحول للأفضل في جودة التدقيق لدينا. خلال هذه الفترة، زاد معدل الدوام الكامل لجودة التدقيق FTEs بما يتجاوز الثلاث أضعاف من 16 إلى 54، مما يوضح التزامنا بتعزيز دعم جودة أعمال التدقيق الخاصة بنا.

يشمل معدل الدوام الكامل FTEs على متخصصين مهرة يقومون بإعداد التوجيهات ويقدمون الاستشارات بشأن الأمور الفنية المتعلقة بالمحاسبة والتدقيق، ومتخصصي تقنية المعلومات والتقييم، مما يشكل فريق يركز على مراقبة جودة التدقيق وتقديم الدعم والتدريب في الوقت الفعلي لفرق ارتباطات التدقيق المختارة، والمهنيين الذين يضمنون أن أنظمتنا لإدارة الجودة ترقى إلى المستويات القياسية وتخضع للتحسين المستمر، بالإضافة إلى أعضاء فريقنا المُكرس لتدريب وتطوير موظفي التدقيق لدينا.



# مراقبة جودة التدقيق



كان من الضروري دائماً مراقبة وتسجيل ما نقوم به خلال رحلتنا للارتقاء بجودة التدقيق في الوقت الفعلي. أردنا معرفة نتائج عمليات التدقيق التي أجريناها واتخاذ الإجراءات التصحيحية في أقرب وقت ممكن. لهذا الغرض قمنا بوضع وتنفيذ برامج المراقبة التي نفخر بعرضها.

## 1

المراقبة في الوقت الفعلي  
لأداء ارتباط التدقيق

مراقبة مستمرة لأهم ارتباطات  
التدقيق وأكثرها مخاطر

## 2

خط الدفاع الثاني

مراجعة مستقلة أثناء التدقيق وتدريب  
فرق التدقيق في الوقت الفعلي للارتباط

## 3

مراجعات فحص الجودة

لضمان فحص جميع شركاء الارتباط  
على أساس سنوي - ملاحظات  
منتظمة وفرص لتحسين جودة  
التدقيق وكفاءته.

## 4

المراجعات الموضوعاتية

اختبار إرشادي يوضح كيفية تنفيذ  
منهجية أو متطلبات التدقيق الجديدة.

## 5

تحليل الأسباب الجذرية  
لأهم قضايا جودة التدقيق  
وأكثرها انتشاراً

الفهم الكامل للأسباب الجذرية  
ومعالجتها من خلال حلول مبتكرة  
ومناسبة.

# قياس جودة التدقيق



## 32

موضوعاً تم تحليلها لقياس جودة التدقيق.

## 183

من مؤشرات جودة التدقيق تسمح لنا بتحديد المجالات التي تتطلب تركيز وإجراءات تصحيحية

## 16 من إجمالي 17

كما قمنا بوضع وتنفيذ مجموعة شاملة من مؤشرات جودة التدقيق. يسمح 183 مؤشر عبر 32 موضوع لنا بتحديد المجالات التي تتطلب تركيز وإجراءات تصحيحية. تتضمن الموضوعات التي نقوم بتقييمها مشاركة مراجعي مراقبة جودة الارتباط واستشارات المتخصصين واستخدام الموارد ومعدلات التناقص وساعات التدريب لمتخصصي التدقيق وغيرها الكثير. تساعدنا مجموعة متنوعة من المؤشرات على ضمان أن يكون منهجنا لقياس جودة التدقيق شاملاً وأن تكون استجابتنا ذات مغزى وموجه.

لضمان التحسين من خلال التحول للأفضل في خدمات التدقيق الخاصة بنا، فإن أحد الجوانب الأساسية هو القياس المستمر والمتسق لجودة التدقيق. يساعدنا المنهج الكمي للجودة على البقاء موضوعيين فضلاً عن قياس جودة التدقيق بمؤشرات بسيطة ولكنها قوية.

نقوم بقياس جودة عمليات التدقيق بناء على نتائج المراجعات الداخلية والخارجية. في السنة المالية 2023، خضع قسم التدقيق للعديد من المراجعات التنظيمية الخارجية، مع تصنيف غالبية ارتباطات التدقيق على أنها تفي بمعيار مرضي من حيث جودة التدقيق.

على الصعيد الداخلي، حققنا تقدم كبير في الالتزام في ارتباطات التدقيق: فقد انخفض عدد النتائج المستخلصة من مراجعات أداء الجودة بنسبة 64% في السنة المالية 2023 مقارنة بالسنة المالية 2019، وفي السنة المالية 2023، تم تصنيف 16 من أصل 17 ارتباط على أنها متوافقة أو متوافقة مع حاجة إلى تحسينات.

2

# التميز في تطوير جودة التدقيق

# رحلة كي بي إم جي لوار جلف ليمتد مع معيار إدارة الجودة

ما هو المطلوب بموجب المعيار الدولي لإدارة الجودة 1 (ISQM)؟

تصميم وتنفيذ وتطبيق نظام إدارة الجودة (SoQM) لأعمال تدقيق ومراجعة البيانات المالية بالإضافة إلى عمليات توكيد أخرى أو ارتباطات الخدمات ذات الصلة.

**يناير 2020**

بدأت كي بي إم جي إل جي رحلة تنفيذ المعيار الأولي لإدارة الجودة 1 حيث تم تعيين قائد لنظام إدارة الجودة على مستوى الشركة وتم تأسيس لجنة توجيهية نظام إدارة الجودة للإشراف والمراقبة.

**30 سبتمبر 2021**

أول تحديث عن رحلة التنفيذ التي قامت بها كي بي إم جي إنترناشيونال كما في 30 سبتمبر 2021. تم تحديد تصميمات التحكم لـ 35% من الضوابط المطبقة للتحسينات.

**30 سبتمبر 2022**

بدأت كي بي إم جي إل جي رحلة السنة الأولى للتنفيذ وخلصت إلى أن 96% من ضوابط نظام إدارة الجودة المُتبعة قد تم تنفيذها بحلول 30 سبتمبر.

**31 يناير 2023**

اختتمت كي بي إم جي إل جي السنة المالية 2022 باعتبارها "متوافقة بشكل كبير" قبل الموعد النهائي العالمي في 31 يناير 2023 بناء على تقييم النتائج. تمت معالجة النتائج المُحددة خلال السنة المالية 2022 في السنة المالية 2023.

**30 نوفمبر 2023**

تم تنفيذ 100% من الضوابط المُطبقة على كي بي إم جي إل جي. وتم إجراء أول تقييم للفعالية التشغيلية. رأت كي بي إم جي إل جي أن نظام إدارة الجودة يقدم للشركة "تأكيداً معقولاً" لتحقيق أهداف نظام إدارة الجودة.

**السنة المالية 2024**

سوف تتم متابعة تقييم الفعالية التشغيلية لنظام إدارة الجودة اعتباراً من السنة المالية 2024 فصاعداً على أساس سنوي. رحلة نظام إدارة الجودة ستتواصل ...

★ يشير إلى المراحل الرئيسية التي حققتها كي بي إم جي إل جي خلال رحلة تطبيق نظام إدارة الجودة SoQM

# التميز في تطوير جودة التدقيق

## 2019

- وضع برنامج التحول للأفضل في جودة التدقيق بالإضافة إلى خطة للاستثمار الكبير في مبادرات جودة التدقيق
- تم دمج أقسام كي بي إم جي الإمارات العربية المتحدة وكي بي إم جي عمان من الناحية التشغيلية باسم "كي بي إم جي لوار جلف" للعمل بسلاسة عبر الحدود
- تعجيل برنامج النمو المدار الخاص بنا بهدف الحد من مخاطر محفظة التدقيق وإعطاء الأولوية للاستثمار في جودة التدقيق.

## 2021

- الاستثمار لتطبيق المعيار الدولي لإدارة الجودة 1
- تضاعف الاستثمار في الشبكات الداعمة لجودة التدقيق مقارنة بـ 2019
- تم تصنيف 94% من ارتباطات التدقيق على مستوى الشركة على أنها متوافقة ومتوافقة مع الحاجة للتحسين خلال دورة برنامج التفقيش الداخلي لسنة 2021.
- تلقينا آراء إيجابية وتقدير من شبكة كي بي إم جي على تحسينات جودة التدقيق وتنفيذ العديد من المبادرات العالمية بنجاح.

## 2023

- تم تشغيل منصة كي بي إم جي كلارا بالكامل لجميع الارتباطات المستمرة
- إكمال السنة الأولى من التشغيل الكامل لنظام إدارة الجودة مع استنتاج "التأكيد المعقول" على تحقيق أهداف نظام إدارة الجودة.
- لا تزال نتائج فحص جودة التدقيق ذات مستوى عال مع مستوى عال من النتائج المتوافقة.

## 2020

- زيادة كبيرة في الاستثمار في الشبكات الداعمة لجودة التدقيق مقارنة بسنة 2019
- الإجراءات المتخذة لإدارة عبء عمل شركاء الارتباط بما في ذلك إعادة موازنة محافظ عملائهم
- استثمار كبير في إطلاق كي بي إم جي كلارا، منصة متكاملة قادرة على التوسع وقائمة على النظم السحابية وذات منهجية تدقيق مُعززة
- الاستثمار في التكنولوجيا لتقديم تجربة تدقيق سلسلة لعملائنا وموظفينا خلال جائحة كوفيد - 19.

## 2022

- تم المحافظة على مستوى عال من ارتباطات التدقيق المتوافقة حيث تم تصنيف 94% من الارتباطات إما متوافقة أو متوافقة مع الحاجة إلى تحسينات.
- إن استقطاب عملاء هامة والاحتفاظ بالعملاء الرئيسيين في قطاعات تشمل العقارات والخدمات المالية والاتصالات والخدمات اللوجستية والمناطق الحرة هي شهادة على الثقة التي يضعها العملاء في كي بي إم جي كعلامة تجارية
- تم بنجاح تطبيق 96% من ضوابط نظام إدارة الجودة.



3

# إنجازاتنا

# إنجازتنا كما في السنة المالية 2023

## أكثر من 2.700

تقرير مدقي حسابات تم إصداره

## أكثر من 41.000

ساعة تدريب تم إنجازها

## أكثر من 730

متخصص في مجال التدقيق

## 54

متخصص يشكلون شبكاتنا الداعمة لجودة التدقيق

نقدم خدمات التدقيق لعملاء رئيسيين في دولة الإمارات العربية المتحدة في قطاعات تتضمن:

العقارات



الخدمات المالية



الاتصالات



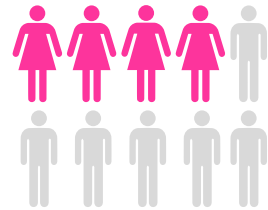
المناطق الحرة



الخدمات اللوجستية



## 4 من 10



من متخصصي التدقيق من النساء

## 41



جنسية ممثلة في أعمال التدقيق

## 130

إمارتي في

قسم التدقيق يمثلون

## 19%

من إجمالي موظفي التدقيق في دولة الإمارات العربية المتحدة



## 100%

التزام بالتطور المهني المستمر

قمنا بتدقيق البيانات المالية للسنة المالية 2022 لـ 5 من أكبر 10 شركات مدرجة من حيث القيمة السوقية في دولة الإمارات العربية المتحدة



## 24 سنة



متوسط خبرة شركاء ارتباطات التدقيق

## 100%

من الشركاء والمدراء التنفيذيين ممن يتعاملون مباشرة مع العملاء خضعوا للمراجعة في دورة 2023 (برنامج التفتيش الداخلي، المراجعة الخارجية ومراجعة الجودة)

## 88%

من الموظفين يعتقدون أن فرق الارتباطات تبدي التزاماً بجودة التدقيق خلال السلوك اليومي

(المصدر: استبيانات الموظفين العالمي 2023)

الإحصاءات الواردة في هذه الوثيقة هي على مستوى الخليج الأدنى (الإمارات العربية المتحدة وسلطنة عمان) ما لم ينص صراحة على خلاف ذلك.

# التطلع إلى المستقبل

## التحول للأفضل في التدقيق باستخدام الذكاء الاصطناعي



نحن نتجاوز حدود التميز في التدقيق من خلال استثمار عالمياً 2 مليار دولار في أحدث تقنيات الذكاء الاصطناعي والسحابي، والشراكة مع مايكروسوفت للوصول المبكر إلى أدواتها الأكثر تقدماً مما يضعنا في طليعة الابتكار بمجال التدقيق، وصياغة مستقبل كيفية تقديم قيمة.

تخيل ذكاءً اصطناعياً يعمل كمساعد شخصي لكل مدقق، مما يعزز فعاليته وقدراته. هذا ما نبنيه باستخدام Microsoft Azure OpenAI. نحن ندمج خبرتنا العميقة في مجال التدقيق في هذه البيئة الآمنة والحصرية لشركة كي بي إم جي لإنشاء محرك ذكاء اصطناعي مخصص مدمج في منصة كي بي إم جي كلارا الخاصة بنا. ستعمل هذه الأداة القوية كمساعد ذكي لفريق التدقيق، مما يعزز منهجنا القائم على البيانات والمرتکز على المخاطر في كافة عمليات التدقيق.

نحن لا نستثمر على مستوى العالمي فقط؛ بل نعمل بفعالية على اختبار حلول الذكاء الاصطناعي المتقدمة في المنطقة، مما يضمن التحسين المستمر وملائمتها على المستوى المحلي. تعمل منصة كي بي إم جي كلارا الخاصة بنا كمحور مركزي، مما يضمن أعلى مستويات الجودة والاتساق في تقديم أعمال التدقيق، والتي تخضع للتعزیز الآن من قبل الذكاء الاصطناعي.

بالتعاون مع شريكنا في مجال الذكاء الاصطناعي، MindBridge، نقوم بتدريب الذكاء الاصطناعي على تحليل 100٪ من معاملاتكم، وهذا يعني أن فرق التدقيق لدينا يمكنها التركيز على ما يهم حقاً: مثل تقييمات ذكية للمخاطر والاختبارات المستهدفة.

من خلال تقييم كل معاملة في ضوء مجموعة من الضوابط وقواعد التعلم الآلي والنماذج الإحصائية، يقوم الذكاء الاصطناعي بتحديد درجة مخاطر وإعطاء الأولوية تلقائياً للمجالات عالية المخاطر، مما يسمح لفرق عمل التدقيق التركيز على القضايا الأكثر أهمية. نقوم حالياً باختبار هذه المنهجية الجديدة المثيرة في عمليات التدقيق المحلية، وسوف نقدمها لكم خلال السنوات القادمة!

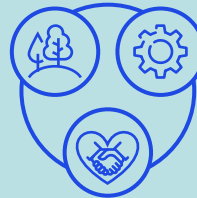
نحن نؤمن بقوة الذكاء الاصطناعي لإحداث ثورة في مجال التدقيق. ومن خلال الاستثمار في التقنيات المتطورة وتهيئة بيئة آمنة خاصة بشركة كي بي إم جي، فإننا نمكن مدققي الحسابات لدينا ونقدم لكم تجربة تدقيق أكثر ذكاء وكفاءة.

## الضرائب واللوائح

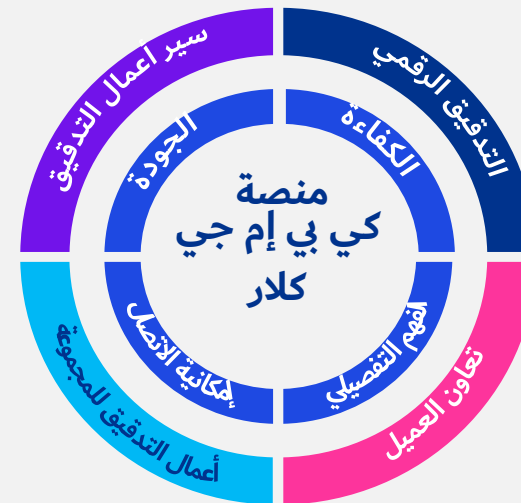


يتشكل واقع اليوم من خلال البيئة الضريبية والتنظيمية المتطورة على الصعيدين الدولي والمحلي. بهدف تعزيز قدرتنا على دعم عملائنا بشكل فعال في هذه الأوقات المتغيرة، فإننا ملتزمون بتدريب فريق العمل لدينا بشكل مستمر وتطوير قدراتنا التكنولوجية. نقوم بتحويل هذه التغييرات إلى فرص لإظهار مدى تميز خدماتنا وتعزيز الثقة التي بنيناها.

## معايير الاستدامة البيئية والاجتماعية والحوكمة



من الجلي أن العملاء والمستثمرين والجهات التنظيمية وجمهور العامة يطلبون من الشركات بصورة متزايدة المزيد من الشفافية والمساءلة فيما يتعلق بالممارسات المتعلقة بمعايير الاستدامة البيئية والاجتماعية والحوكمة الخاصة بهم. واستجابة لذلك، تلتزم كي بي إم جي بأن تكون في مقدمة الشركات التي تقدم خدمات عالية الجودة في هذا الشأن. ولتحقيق ذلك، أطلقت كي بي إم جي مركزاً عالمياً لموارد إعداد تقارير الاستدامة، الذي يساعد على توجيه عملائنا من خلال المشهد المتطور للامتثال لمعايير الاستدامة البيئية والاجتماعية والحوكمة، وضمان شفافية عملياتهم واستدامتها. إن التركيز على معايير الاستدامة البيئية والاجتماعية والحوكمة، لا يرفع من جودة عملنا فحسب، بل يربطنا أيضاً بالمبادئ الأساسية للأعمال المسؤولة، مما يمثل خطوة حاسمة في رحلتنا نحو التميز في أعمال التدقيق.



# نبذة عن كي بي إم جي

تأسست كي بي إم جي لوار جلف عام 1973 ويعمل لديها الآن ما يقرب من 1.730 موظف بما فيهم حوالي 166 شريك ومدير تنفيذي في مكاتبها في دولة الإمارات المتحدة وسلطنة عُمان كما في 30 سبتمبر 2023.

مع استمرارنا في النمو، نتطلع دائماً إلى التطور والتقدم ونسعى جاهدين لتحقيق أعلى مستوى من الثقة العامة في جميع أعمالنا. تتمثل قيمنا في:

## النزاهة

متعهدون على فعل الصواب



## التميز

مواظبون على التعلم والتطور



## الشجاعة

نفكر ونتصرف بجرأة



## التكاتف

نحترم بعضنا البعض ونستمد قوتنا من اختلافنا



## نحو الأفضل

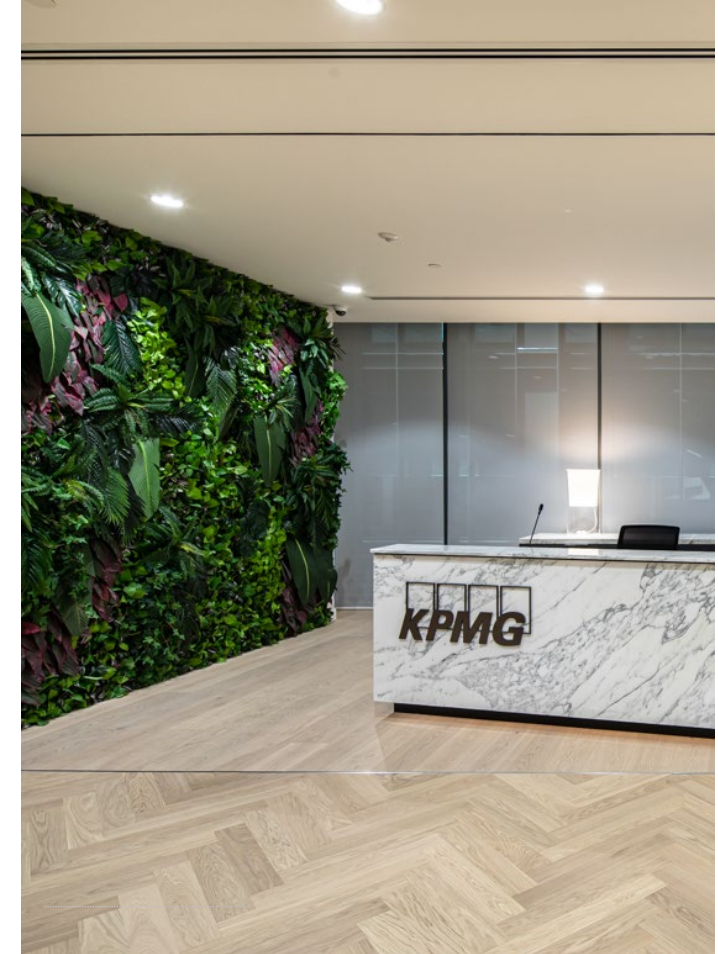
نقدم كل ما هو مفيد ونافع



نحن فخورون بمرور 50 عاماً على قيام كي بي إم جي لوار جلف بتقديم خدمات تدقيق الحسابات وخدمات الضرائب والخدمات الاستشارية لمجموعة كبيرة من المؤسسات المحلية والدولية والعملاء من الشركات العامة والخاصة التي تعمل في مختلف قطاعات الأعمال الرئيسية في دولة الإمارات العربية المتحدة وسلطنة عُمان. حيث نعمل دائماً جنباً إلى جنب مع عملائنا لترسيخ الثقة والحد من المخاطر وتحديد الفرص المتاحة لتطوير الأعمال.

إن شركة كي بي إم جي لوار جلف هي إحدى الشركات الأعضاء في شبكة كي بي إم العالمية للشركات الأعضاء المستقلة التابعة لشركة كي بي إم جي إنترناشيونال ليمتد. تعمل شركات كي بي إم جي في 143 دولة وإقليم، ولديها أكثر من 270.000 شريك ومهني متخصص، وتخدم احتياجات الشركات والحكومات ووكالات القطاع العام والمنظمات غير الربحية وأسواق رأس المال. من خلال خدمات التدقيق ترتبط كي بي إم جي لوار جلف ارتباطاً وثيقاً بشبكة الشركات الأعضاء العالمية، وتحرص على المزج بين معرفتها المحلية والخبرة الدولية لتوفير الكفاءات والمهارات المتخصصة التي يتطلبها العملاء.

تحظى كي بي إم جي بتمثيل واسع النطاق في منطقة الشرق الأوسط: وإلى جانب مكاتبها في دولة الإمارات العربية المتحدة وسلطنة عُمان، تحظى الشركة أيضاً بتواجد في 21 دولة وإقليم في منطقة الشرق الأوسط وجنوب آسيا وبحر قزوين ولديها العديد من المواهب والكفاءات تضم أكثر من 11.400 شخص كما في 30 سبتمبر 2023. تتألف منطقة الشرق الأوسط وجنوب آسيا وبحر قزوين من الشركات الأعضاء التابعة لشركة كي بي إم جي التي تعمل في: أرمينيا، أذربيجان، بنغلاديش، البحرين، مصر، جورجيا، العراق، الأردن، كازاخستان، قيرغيزستان، الكويت، لبنان، عمان، جزر المالديف، فلسطين، باكستان، قطر، المملكة العربية السعودية، سريلانكا، الإمارات العربية المتحدة، وأوزبكستان.



# لمزيد من المعلومات، يرجى التواصل مع:



**شاميت شاليش**  
رئيس جودة التدقيق  
كي بي إم جي لوارجلف  
[sshailesh@kpmg.com](mailto:sshailesh@kpmg.com)



**كينيث ماكفارلين**  
رئيس قسم التدقيق، عُمان  
كي بي إم جي لوارجلف  
[kmacfarlane@kpmg.com](mailto:kmacfarlane@kpmg.com)



**أفتار جليف**  
رئيس قسم التدقيق، أبوظبي  
كي بي إم جي لوارجلف  
[ajalif1@kpmg.com](mailto:ajalif1@kpmg.com)



**عقيل فاثليوالا**  
رئيس قسم إدارة الجودة  
والمخاطر  
كي بي إم جي لوارجلف  
[avanthliwala@kpmg.com](mailto:avanthliwala@kpmg.com)



**روهيت راجفانشي**  
رئيس قسم التدقيق  
كي بي إم جي لوارجلف  
[rohitrajvanshi@kpmg.com](mailto:rohitrajvanshi@kpmg.com)



**إيميليو بيررا**  
الرئيس التنفيذي والشريك  
الرئيسي  
كي بي إم جي لوارجلف  
[emilioopera@kpmg.com](mailto:emilioopera@kpmg.com)

[www.kpmg.com/ae](http://www.kpmg.com/ae)  
[www.kpmg.com/om](http://www.kpmg.com/om)

Follow us on:



@kpmg\_lowergulf

إن المعلومات الواردة في هذه الوثيقة ذات طبيعة عامة ولا يقصد بها تناول ظروف أي فرد أو جهة معينة. بالرغم من حرصنا على تقديم معلومات دقيقة في الوقت المناسب، إلا أننا لا نضمن تمتع تلك المعلومات بالدقة الكافية في تاريخ استلامها أو استمرارية تمتعها بالدقة في المستقبل. لا يجوز لأي فرد أن يعتمد على تلك المعلومات دون الحصول على استشارة مهنية ملائمة بعد إجراء فحص شامل للحالة ذاتها.

كي بي إم جي لوارجلف ليمتد، شركة مُرخصة في دولة الإمارات العربية المتحدة وعضو في منظمة كي بي إم جي العالمية للشركات الأعضاء المستقلة التابعة ل كي بي إم جي إترناشيونال ليمتد، شركة إنجليزية خاصة محدودة بالضمان. ©2024. جميع الحقوق محفوظة.