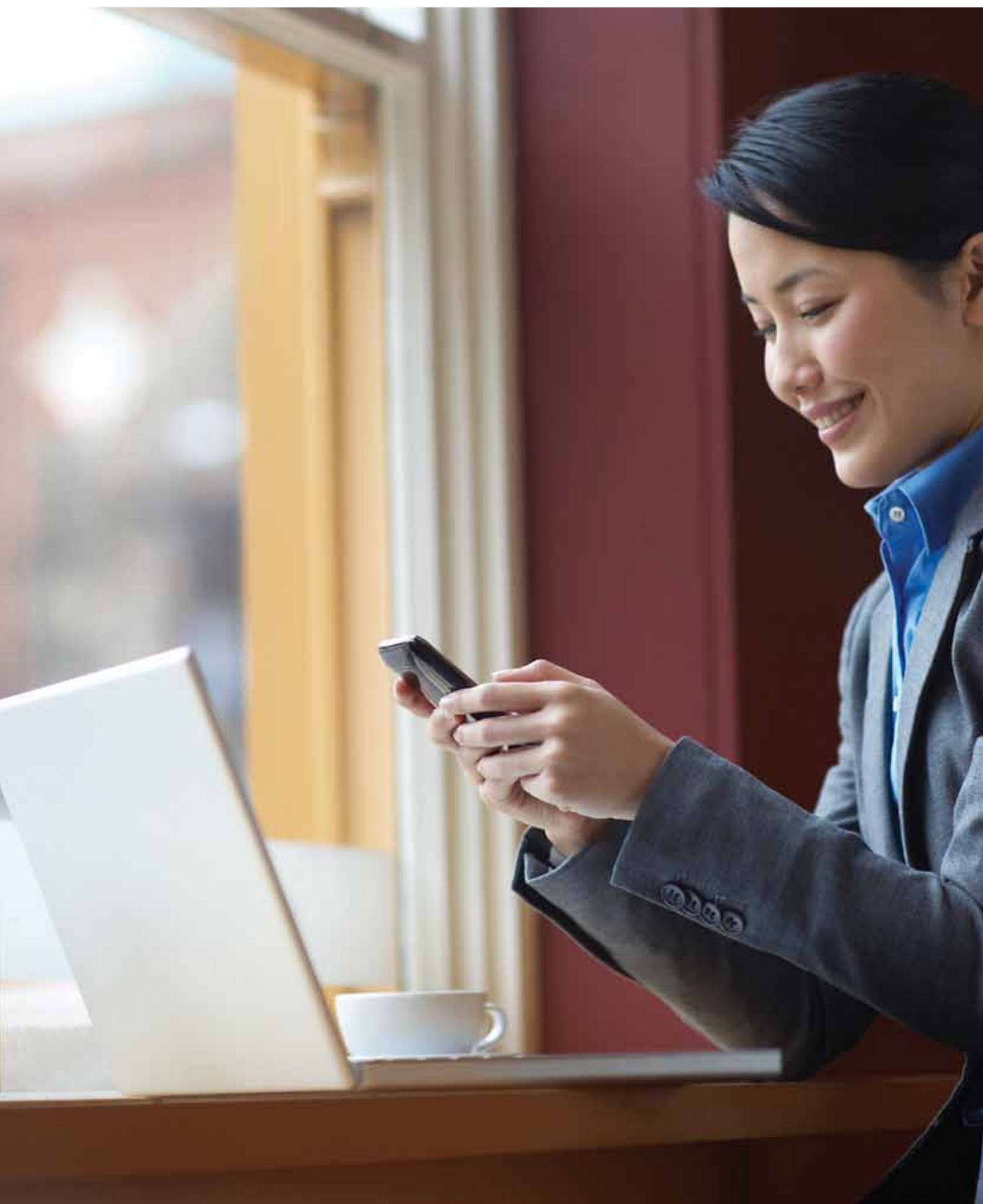




稅務

国际行政人员 专业服务

kpmg.com/cn



毕马威国际行政人员专业服务为贵公司的国际人员的流动提供完善的解决方案。该方案包括税务服务、入境服务、人员流动咨询、派遣管理、外派人员薪酬福利计划。毕马威中国可以为您量身订制适合您的服务以满足您的需求。

目录：

- 3 我们是提供全球人员流动服务的专业人士
- 我们的服务：
- 5 中国个人所得税合规服务
- 6 中国个人所得税合规性审查与相关法规合规服务
- 7 全球人员流动税务咨询服务
- 8 员工股权激励计划的实施
- 9 中华人民共和国社会保险合规与咨询服务
- 10 入境服务
- 11 全球国际行政人员专业服务的相关技术
- 13 关于毕马威
- 14 联系方式

我们是提供全球人员流动服务的专业人士

中华人民共和国个人所得税（以下称个人所得税）法自1980年颁布实施以来历经多次修订，最近一次重大修订完成于2011年。近年来中国税务机关亦实施多项措施加强个人所得税征收管理。这一系列的变化将个人所得税的合规推入了极其复杂的环境。

预计在不远的将来，个人所得税法律法规的重大改革与进一步修订将为雇主提供更多的机遇，同时也带来相应的风险。毕马威国际行政人员专业服务组深谙此复杂环境，并能够提供专业的全球人员流动服务。我们在应对这些变化的同时，也将为您提供必要的支持。

作为提供全球人员流动咨询的专业人士，我们的经验和专业也延伸至社会保险，入境服务，同时也可为您在雇员管理方面提供必要的技术支持。

The background of the slide features a blurred office environment. In the upper left, two round wall clocks are visible. The left clock has a yellow label below it that reads "Singapore/Hong Kong". The right clock has a yellow label below it that reads "Tokyo/Seoul". Below the clocks, a blurred image shows people in an office setting, possibly a meeting or a busy workspace.

如果遇到下列情况， 您应与我们联系：

- 在中国境内或境外设立办事处
- 派遣境外员工至境内或本地员工至海外工作
- 为流动人员设计或重新审视其国际派遣政策和雇佣架构
- 为国际雇员设计税收优化的薪酬结构与（或）激励奖励
- 精简或调整人员结构
- 对公司的税务、社会保险和入境管理的合规性存在疑虑
- 寻求能够实现成本优化的国际派遣方案
- 需要配合当地税务机关审查。

毕马威拥有专业的团队提供个人所得税的合规服务。该团队可以协助您完成个人所得税月度申报、年度申报，税务注册登记手续以及协助您在税务审查过程中和日常申报事宜方面与税务机关沟通。由于个人所得税合规事项要求繁杂、各地方税务机关在执行具体政策中存在差异、雇员境内境外经常流动等原因，各类跨国公司，无论规模大小，都需要专业的税务支持。

- 以确保公司合规为前提，将缴纳滞纳金与罚款的风险降至最低
- 通过外包个人所得税相关的合规事项，从而减轻公司内部的行政负担
- 协助您公司更好地控制工资成本预算

中国个人所得税合规性审查 与相关法规合规服务

由于个人所得税法律和法规的不断变化以及不同税务机关在税务实践中的差异性，毕马威可以协助您定期审查公司的合规状况。



通过定期合规性审查，
我们可以协助您：

- 排查不合规方面并提出补救建议以减少潜在的缴纳滞纳金与罚款风险
- 认定内部控制薄弱环节和提供改善建议以减少未来风险
- 发现税务筹划机会以提高总体税务优化程度

全球人员流动 税务咨询服务

实施任何人员流动计划之前，跨国公司需全面了解中国个人所得税法律和法规。

通过税务咨询服务，我们可以协助您：

- 从当前中国个人所得税法律和法规环境的基础上，结合分析相关的税务筹划机会与税务风险，设计稳健的人员流动计划
- 通过构架雇佣安排与审阅雇佣合同有效降低个人所得税负担
- 规避在中国境内构成常设机构的风险并降低临时来华人员整体税负

员工股权激励计划的实施

管理雇员股权激励计划时，公司不仅要考虑复杂的个人所得税法规，还要考虑繁杂的外汇管理法规。我们可以为您提供实施股权激励计划所需的建议，并协助您完成外汇管理局的相关登记以及后续的行政管理程序。

通过我们的服务，可以促进您：

- 确保完全遵从个人所得税和外汇管理法规，避免潜在的滞纳金和罚款风险
- 通过外包股权激励计划管理的各方面事宜，减轻公司内部的行政负担，有效减低雇员参与计划可能出现的困扰

中华人民共和国社会保险 合规和咨询服务

由于社会保险法规和实践的不断变化发展，中国社会保险对外籍雇员依旧是个陌生的话题。我们可以为就现行的社会保险法，为您提供相关的规划建议，协助您完成所需的手续及履行相应的义务。

通过我们的服务，可以协助您：

- 全面了解中国社会保险法规以及提议适当的规划
- 掌握日趋完善的中国社会保险法规的最新动态及相关的地方操作性
- 确保完全遵从中国社会保险法规，减少缴纳滞纳金和罚款的风险



入境服务

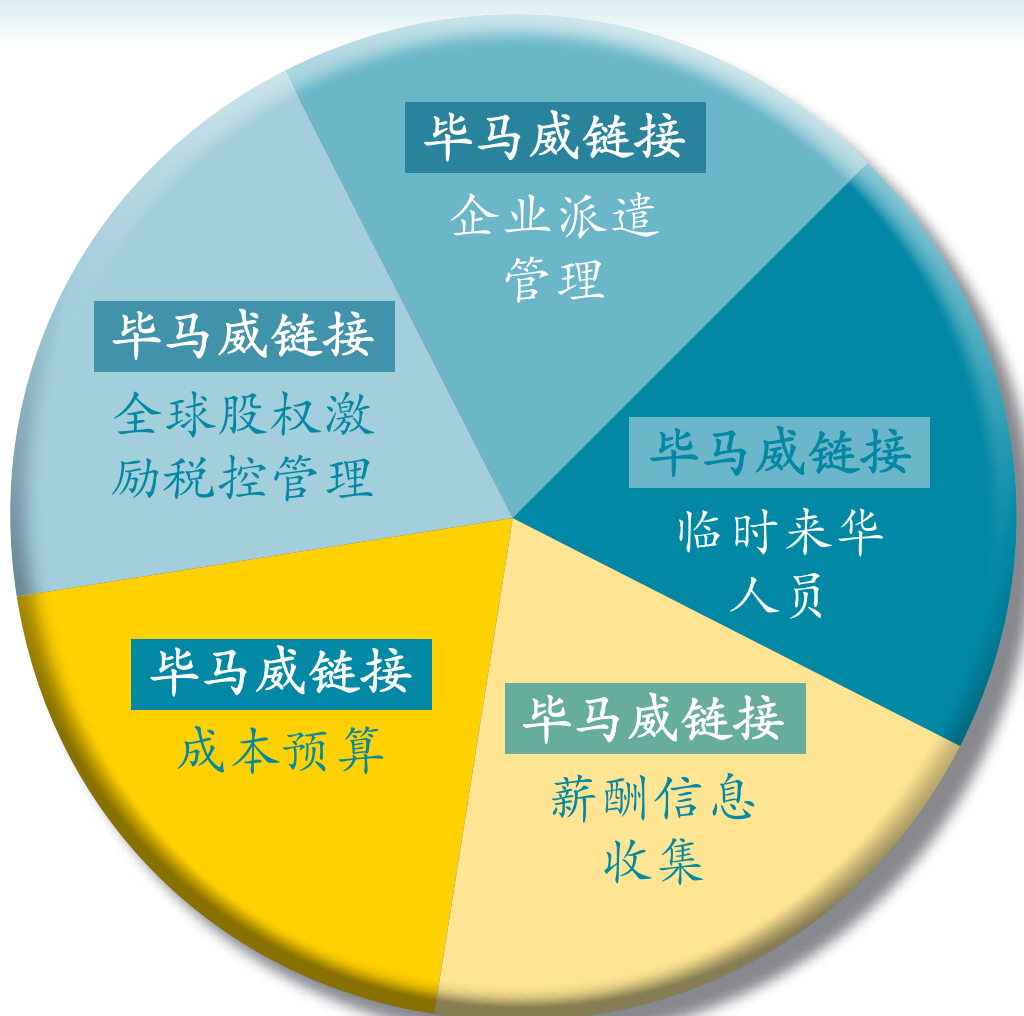
目前，中国各地都有特定的外籍雇员就业的申请程序和申请要求。

我们可以协助您：

- 完成相关的手续以便您的外籍雇员及其家人在中国合法地工作和生活
- 确保完全遵守中国入境法律法规，减少罚款风险
- 通过服务外包减轻公司行政负担

全球国际行政人员 专业服务的相关技术

毕马威国际行政人员专业服务团队开发了各种信息技术工具以帮助您控制成本和提高效率。我们提供一系列的可授权的工具，包括，员工派遣管理，财务模型和薪酬信息收集，来协助您管理各种规模的人员流动项目。我们可以为您的派遣项目量身定制可实现信息集成及友好界面的信息技术工具。



毕马威链接

通过强大的信息技术工具，您可以掌握所有税务合规项目最新状态、检索国际派遣员工专项文档，并通过使用特定授权网络空间与毕马威成员所和贵公司管理层通力协作，掌握在外派员工自行输入出入境数据基础上生成的实时差旅和工作日报表，以及获取全球派遣政策和惯例的调研报告。

薪酬信息收集：

协调工资薪金数据收集，使年终报告顺利进行。

成本预算：

帮助执行复杂的假设运算，以设立成本优化的薪酬方案、执行政策的变更和量化超过65个国家和地区的课税情况。

企业派遣管理：

此网络工具提供了相关国际派遣的全球化信息库，其通过整合工资信息、人力资源和电子邮件系统，能够自动地发布报告和快讯、完成派遣数据追踪。

全球股权激励税控管理：

全球股权激励税控管理作为一个灵活的网络应用，该程序能够针对超过130个国家和地区的流动雇员提供相关其股权激励薪酬的跨国工资报告和税务扣缴指令。

临时来华人员：

旨在积极地帮助临时跨境工作人员有效降低税务合规风险。

关于毕马威

毕马威是一家遍布全球的专业服务机构。专业提供审计、税务和咨询等服务。我们拥有152,000名杰出的专业人士，在全球156个国家和地区提供服务。

毕马威的全球国际行政人员专业服务拥有超过2,500名国际行政人员专业人士，分布在全球超过130个国家和地区。

在中国，我们的国际行政人员专业服务团队与本地和全球税务机关保持着紧密的联系。这种联系确保我们及时掌握服务相关的重要发展动态，籍此通过我们的网络和经验为客户解决问题。



联系方式

如果您对本手册或国际行政专业人员服务有任何疑问，请联系下列任何一位专业人士：

中国及香港地区：



何超良

税务合伙人

电话：+86 (21) 2212 3406
chris.ho@kpmg.com

华北地区：



彭晓峰

税务合伙人

电话：+86 (10) 8508 7516
vincent.pang@kpmg.com

华中地区：



周波

税务合伙人

电话：+86 (21) 2212 3458
michelle.b.zhou@kpmg.com

华南地区：



何晓宜

税务合伙人

电话：+86 (755) 2547 1276
angie.ho@kpmg.com

北京

中国北京东长安街1号
东方广场东2座8层
邮政编码: 100738
电话: +86 (10) 8508 5000
传真: +86 (10) 8518 5111

上海

中国上海南京西路1266号
恒隆广场50楼
邮政编码: 200040
电话: +86 (21) 2212 2888
传真: +86 (21) 6288 1889

沈阳

中国沈阳北站路59号
财富中心E座27层
邮政编码: 110013
电话: +86 (24) 3128 3888
传真: +86 (24) 3128 3899

南京

中国南京珠江路1号
珠江1号大厦46楼
邮政编码: 210008
电话: +86 (25) 8691 2888
传真: +86 (25) 8691 2828

杭州

中国杭州杭大路9号
聚龙大厦西楼8楼
邮政编码: 310007
电话: +86 (571) 2803 8000
传真: +86 (571) 2803 8111

福州

中国福州五四路136号
福建中银大厦25楼
邮政编码: 350003
电话: +86 (591) 8833 1000
传真: +86 (591) 8833 1188

厦门

中国厦门鹭江道8号
国际银行大厦12楼
邮政编码: 361001
电话: +86 (592) 2150 888
传真: +86 (592) 2150 999

青岛

中国青岛东海西路15号
英德隆大厦4层
邮政编码: 266071
电话: +86 (532) 8907 1688
传真: +86 (532) 8907 1689

广州

中国广州市天河路208号
粤海天河城大厦38楼
邮政编码: 510620
电话: +86 (20) 3813 8000
传真: +86 (20) 3813 7000

深圳

中国深圳深南东路5001号
华润大厦9楼
邮政编码: 518001
电话: +86 (755) 2547 1000
传真: +86 (755) 8266 8930

成都

中国成都顺城大街8号
中环广场1座18楼
邮政编码: 610016
电话: +86 (28) 8673 3888
传真: +86 (28) 8673 3838

香港

香港中环遮打道10号
太子大厦8楼
香港铜锣湾轩尼诗道500号
希慎广场23楼
电话: +852 2522 6022
传真: +852 2845 2588

澳门

澳门苏亚利斯博士大马路
中国银行大厦24楼BC室
电话: +853 2878 1092
传真: +853 2878 1096

kpmg.com/cn

本刊物所载资料仅供一般参考用,并非针对任何个人或团体的个别情况而提供。虽然本所已致力提供准确和及时的数据,但本所不能保证这些数据在阁下收取本刊物时或日后仍然准确。任何人士不应在没有详细考虑相关的情况及获取适当的专业意见下依据本刊物所载资料行事。

© 2013 毕马威企业咨询(中国)有限公司 — 中国外商独资企业,是与瑞士实体 — 毕马威国际合作组织(“毕马威国际”)相关联的独立成员所网络中的成员。版权所有,不得转载。香港印刷。

毕马威的名称、标识和“cutting through complexity”均属于毕马威国际的注册商标。

刊物编号: HK-TAX13-0003c

二零一三年七月印刷