



# Transformación Digital de la Función Financiera

**Mientras que otros piensan en el  
futuro, nosotros lo construimos**

KPMG POWERED FINANCE





# KPMG Powered Finance - Introducción

**KPMG Powered Finance es una solución integral que permite acelerar la transformación de la Función Financiera a partir de servicios cloud, de manera global y considerando procesos end to end.**

Diseñada para proporcionar una solución optimizada, bajo un modelo pre-configurado:

- Dispone de un modelo operativo que incorpora:
  - Procesos
  - Diseño organizativo, roles y perfiles
  - Controles
- Aglutina las mejores prácticas y know-how propios de KPMG asociados a las Funciones de finanzas, fiscal, y "risk&compliance"
- Concebida como "ready to go" y optimizada para Cloud.

## KPMG Powered Finance

El enfoque Cloud de Oracle facilita la transformación de la función financiera



# KPMG Powered Finance - Beneficios

## Hemos trasladado nuestro conocimiento sobre la función financiera y su modelo operativo a un sistema ERP Cloud.

En lugar de tener que rediseñar el sistema desde cero,

### El '80%':

**Nuestro sistema pre-configurado, comprende el 80% de la configuración final total.**

**Nuestra solución y su enfoque de implantación se han diseñado para ofrecer una función financiera más eficiente, moderna, ágil y menos disruptiva que las alternativas tradicionales u otras alternativas SaaS.**

Powered Finance proporciona una solución orientada a la excelencia operativa, también bajo modelos de *Shared Services*.

Con la suscripción al servicio *Cloud*, el sistema se actualiza automáticamente de forma regular, proporcionando un proceso de mejora continua que está soportado por la funcionalidad del sistema. Las capacidades de *reporting* en tiempo real están orientados a dotar a la organización de una mayor transparencia y conocimiento de lo que ocurre en el negocio, facilitando la toma de decisiones.

Asimismo, la automatización de las tareas rutinarias del equipo de Finanzas, permite centrarse en áreas especializadas y de mayor valor añadido. Esto, junto con la definición de un marco adecuado de competencias y gestión del talento contribuye a crear un equipo más motivado y efectivo.

### El '20%':

**Trabajamos conjuntamente con nuestros clientes para adaptar el 20% restante a la casuística particular de la compañía y a las necesidades específicas del negocio.**

## Los beneficios potenciales están claros:

### DISEÑO ROBUSTO

La solución combina nuestra experiencia en las áreas financiera, fiscal y de auditoría con la experiencia tecnológica de Oracle.



### MAYOR CERTIDUMBRE EN LOS RESULTADOS

Se sabe desde el primer día como será el sistema pre-configurado y cómo se integrará con sus necesidades.



### MENOR RIESGO

No hay que empezar desde cero, el *core* del sistema ya ha sido probado y verificado.



### RÁPIDA IMPLANTACIÓN

Agilidad en la puesta en marcha del área financiera de su compañía beneficiándose de actualizaciones automáticas y nuevas funcionalidades.



### SIN COSTE DE DE ADQUISICIÓN

Se beneficiará de un ahorro de costes, tanto en la ejecución como a largo plazo.



**“ Nuestro partnership con Oracle demuestra nuestro compromiso con el cambio impulsado por la tecnología y nuestra apuesta por las soluciones basadas en Cloud que, a día de hoy, ofrecen a las organizaciones las funcionalidades necesarias para adaptarse a sus necesidades. ”**

**Belén Díaz**, Responsable de Función Financiera de KPMG en España



# KPMG Powered Finance – Alcance funcional

**El alcance funcional de la solución de Powered Finance de KPMG en España cubre los procesos financieros clave, y está optimizada para incorporar soluciones EPM, reporting regulatorio y soluciones fiscales.**



## 1. Core Financiero

La configuración predefinida de la solución Powered Finance de KPMG en España, permite disponer de una visión de como debería ser la función financiera desde una triple perspectiva de eficiencia, calidad y control considerando el diseño organizativo, los procesos y los controles asociados.

**Procesos  
clave de  
finanzas**

**Plan de  
cuentas**

**Organización**

**Reporting**

**Controles**



### Procesos clave de Finanzas

Hemos pre-configurado los procesos típicos dentro del alcance de finanzas, purchase-to-pay (P2P), order-to-cash (O2C), acquire-to-retire (O2C) y record-to-report (R2R).

Hemos reflejado nuestro conocimiento y experiencia a través de los mapas de procesos, y la configuración del sistema, identificando los flujos de transacciones a utilizar.



### Plan de cuentas

Hemos pre-configurado la estructura de plan de cuentas en base a nuestra experiencia en Contabilidad General con el suficiente detalle para aportar una visión de negocio considerando:

- La información financiera requerida para realizar el reporting regulatorio y la base de datos necesaria que apoye a la consolidación del grupo
- La adopción de IFRS y NPGC como estándar, pudiendo incorporar GAAP local en caso necesario.



### Organización

Hemos configurado el sistema de forma que los procesos, planes de cuentas, controles y reporting sean aplicables para la mayoría de organizaciones (Departamentos Financieros, Centros de Servicios Compartidos, Centros de Excelencia, organización financiera retenida).

El sistema también soporta modelos descentralizados, teniéndose la flexibilidad suficiente para gestionar posibles adquisiciones y centralizar la función financiera en la medida en la que dichas adquisiciones se vayan integrando en el modelo operativo principal.

# KPMG Powered Finance - Alcance funcional



## Reporting

Hemos diseñado un marco de trabajo incorporando las herramientas analíticas y de reporting de Oracle para ofrecer un reporting mejorado y en tiempo real.

Nuestro sistema ofrece:

### Informes basados en roles y procesos

Hemos identificado y asignado los informes requeridos a los roles relevantes.

### Informes dinámicos para cada proceso

Hemos configurado Oracle Fusion para ofrecer informes dinámicos que permitan el análisis efectivo de datos y la investigación de excepciones.

### Información operacional

Mientras que la información clave de gestión se obtiene a través de plataformas de business intelligence (BI), hemos configurado nuestro sistema para generar la información a nivel operativo para los procesos de P2P, O2C y H2R.

### Informes personalizados

Todos nuestros informes se han configurado en base a prácticas de referencia; sin embargo, se pueden personalizar para satisfacer las necesidades específicas de cada compañía.



## Control

Hemos configurado los controles, incorporando controles preventivos. Para cada proceso se han identificado los principales riesgos o fuentes de error y los controles requeridos, determinado cuáles pueden sistematizarse e integrarse en nuestro sistema. Nuestro sistema ofrece:

### Segregación de funciones entre cada rol de finanzas

Hemos asignado el modelo de seguridad estándar de Oracle Fusion a los roles de finanzas, de cara a ofrecer la segregación de funciones adecuada.

### Workflows diseñados para asegurar que las transacciones estén debidamente revisadas y aprobadas

Hemos identificado los flujos lógicos y construido reglas acorde a los mismos (ej. Flujos de aprobación de solicitudes de pedido contra centro de coste, basados en la aprobación por parte de los responsables de dichos centros de coste).

### Mayor calidad

Validamos los datos en el punto de entrada para evitar la grabación de datos incorrectos.

Controles basados en informes estándar como por ejemplo conciliación de saldos de los sub-ledgers (clientes. Proveedores...) con saldos de balance.



# KPMG Powered Finance – Transformación Cloud acelerada

**Nuestro sistema pre-configurado reduce el tiempo medio de implantación de un ERP, de aproximadamente 18 meses a 9. Ello es posible gracias a la reducción de los ciclos de diseño y a disponer de un modelo core de referencia ya configurado.**

Nuestra experiencia nos demuestra que alrededor del 80% de los procesos financieros asociados a la configuración de sistemas son estándar. Este es el motivo por el que comenzamos validando ese '80%' en nuestro sistema pre-configurado y le mostramos cual sería su estado final para poder preguntarle "¿Resulta nuestro sistema adecuado para su compañía?"

De esta manera, evitamos un proceso de diseño funcional basado en papel, en el que el primer prototipo del sistema esté disponible 5-6 meses después de comenzar esta etapa de diseño.

Al focalizarnos en la validación de los procesos pre-configurados, involucramos a un menor número de personas y durante un menor tiempo. Utilizamos el sistema para mostrar a las personas clave de la compañía y grupos de interés las funcionalidades y procesos a través de tutoriales, explicando el diseño de dichos procesos y guiándolos a través de las opciones disponibles.

Disponer de un *core* pre-configurado permite dedicar la mayor parte del tiempo a centrarse en el "20%" de los requerimientos específicos, mediante de workshops guiados que permitan confirmar cuál será la configuración requerida.

## Calendario de implantación comparativo entre Powered Finance frente a una implantación tradicional o una implantación SaaS

**Hasta un 50% más rápido que la implantación tradicional de un ERP**

### Plazos de una implantación Tradicional - 18 MESES

| ARRANQUE | DISEÑO GLOBAL | CONSTRUCCIÓN | MIGRACIÓN DE DATOS Y PRUEBA | SOPORTE |
|----------|---------------|--------------|-----------------------------|---------|
| 1 mes    | 6 meses       | 4 meses      | 5 meses                     | 2 meses |

### Plazos de una implantación SaaS - 13 MESES

| ARRANQUE | DISEÑO GLOBAL | CONSTRUCCIÓN | MIGRACIÓN DE DATOS Y PRUEBA | SOPORTE |
|----------|---------------|--------------|-----------------------------|---------|
| 1 mes    | 3 meses       | 4 meses      | 3 meses                     | 2 meses |

### Plazos de una implantación Powered Finance - 9 MESES

| ARRANQUE | VALIDACIÓN Y ALCANCE | CONSTRUCCIÓN | TRANSICIÓN | PROD. Y CIERRE |
|----------|----------------------|--------------|------------|----------------|
| 1 mes    | 2 meses              | 3 meses      | 2 meses    | 1 mes          |

# KPMG Powered Finance – Implantación



## Migración de datos

Nuestra estrategia de migración de datos considera el alcance en cuanto a datos históricos a migrar, el método de validación de los datos migrados y la conciliación de los mismos. Disponemos de formatos estándar para la captura de datos a migrar de manera que estos se puedan cargar automáticamente.



## Integración

Nuestra estrategia de integración tiene en cuenta los puntos de integración típicos de un sistema financiero, (ej. Pedidos de compra, interfaz bancaria...). Se dispone de una biblioteca de objetos de integración con formatos estándar de manera que los responsables del resto de aplicaciones puedan gestionar de manera efectiva la integración de las mismas con Oracle Fusion.



## Entornos Cloud

Hemos identificado los entornos necesarios de Powered Finance que son necesarios a lo largo del ciclo de vida de del proyecto. Podemos asesorar sobre el número de entornos de desarrollo y soporte a producción necesarios así como los procesos de gestión de la configuración y los controles asociados.



## Pruebas

Dado que el software está pre-configurado podemos limitar cualquier repetición de pruebas innecesaria. Nuestra estrategia de pruebas incluye una biblioteca de scripts de pruebas para acelerar y reducir el esfuerzo global de la fase de test.



## Gestión del cambio

Nuestro enfoque de Powered Finance se basa en el uso de aceleradores para cada una de las áreas de gestión del cambio. En relación a los proyectos tecnológicos se han identificado cuatro áreas en las que se debe garantizar la gestión del cambio, siendo estas:

|              |                             |
|--------------|-----------------------------|
| Liderazgo    | Gestión de los stakeholders |
| Comunicación | Formación                   |

Nuestros aceleradores propios proporcionan un enfoque predefinido y los activos que ayudan a implementar los cambios con una mayor eficacia para:

- **Hacer que funcione-** Comunicar el cambio abiertamente desde el principio. Invitando al personal involucrado a contribuir y participar en el proyecto .
- **Hacerlo real-** Traduciendo el cambio de visión en una realidad para su personal - es decir, ¿Qué significa esto para ellos?
- **Hacer que ocurra-** Workshops, formación, diseño de la organización, comunicación, alineación del liderazgo, coaching en el puesto de trabajo para apoyar el cambio.
- **Hacer que se integre-** Alineación de las medidas de rendimiento, recompensas / reconocimiento, políticas financieras y trayectorias profesionales para apoyar la adopción y la conformidad.



## Formación

Fundamental en nuestro enfoque de gestión del cambio, hemos definido una estrategia de formación y desarrollado un conjunto de materiales de formación basado en roles de cara a cubrir las áreas de los procesos clave. Estos materiales incluyen un esquemas de cursos y simulaciones pregrabadas, y permiten a los usuarios visualizar desde el principio el estado final deseado en el proceso de implantación.



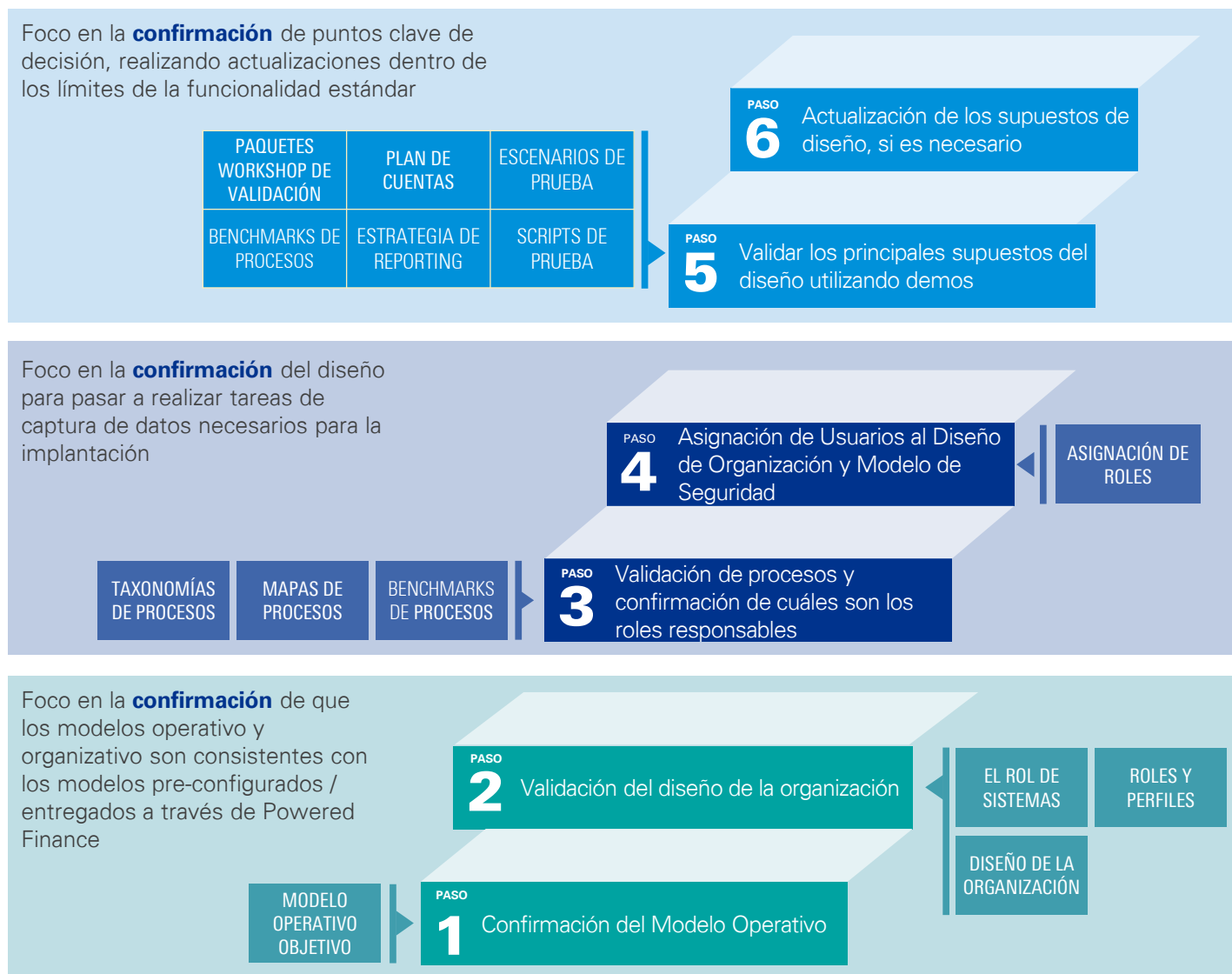
# KPMG Powered Finance – Modelo de Validación

**Trabajamos conjuntamente con nuestros clientes para validar rápidamente el grado de cobertura de nuestra solución a sus requerimientos:**

- Modelo Operativo Objetivo de Finanzas y diseño de la organización
- Procesos de negocio y controles
- Configuración de la aplicación

**Esto le permitirá validar lo más rápido posible nuestra solución pre-configurada de manera que podamos centrarnos en las características específicas de su empresa.**

**Nuestro proceso de validación se compone de seis pasos :**



Nuestro modelo de validación en seis pasos garantiza que capturamos las decisiones necesarias para validar el sistema y proceder con nuestra fase de construcción.

# KPMG Powered Finance – Nuestra alianza con Oracle

**En la medida en la que el mercado Cloud está madurando, estamos en la vanguardia y bien posicionados para compartir nuestras mejores prácticas, basadas en la experiencia con clientes y en los retos que han superado con nuestra colaboración.**

Nuestros clientes se benefician de nuestra experiencia con Oracle Cloud y aprovechan el uso de análisis multidimensionales en tiempo real, la colaboración a través de las redes sociales y los accesos a la tecnología móvil.

**El equipo de la red de firmas de KPMG de soluciones Oracle Cloud ofrece:**



## **Primera implantación de la Suite Oracle Cloud**

KPMG hizo la primera implantación Cloud en cliente en el año el 2011, dando comienzo al desarrollo de nuestra Red Global de Oracle Cloud.

## **Principales empresas como clientes**

Las firmas miembro de la red KPMG han participado en alguno de los proyectos de implantación de Oracle más importantes.

## **Extensa cobertura y experiencia**



Las firmas miembro de la red KPMG han realizado proyectos para más de 25 clientes en Oracle Cloud HCM, Fusión y CRM en diversos sectores.

- Experiencia Cloud líder de mercado con más de 500 recursos acreditados de Oracle
- Una red dedicada a la consultoría global de Oracle con más de 2.000 profesionales
- Clientes de los sectores industrial, tecnológico, servicios financieros, salud, consumo y otras industrias claves
- Proyectos realizados en más de 30 países en 5 continentes
- Metodologías de implantación contrastadas (Cloud Methodology y Asset Accelerator).

**// Nuestra solución "Powered Finance" nos permite acelerar el proceso de transformación y optimización de la función financiera.**

*Junto con Oracle, hemos conseguido trasladar nuestro conocimiento de best practices en modelos operativos y procesos contables del área financiera al plano de sistemas bajo la solución Cloud de Oracle. Esto nos permite reducir plazos, así como el riesgo y coste de estos proyectos. //*

**Belén Díaz,**

Socio Responsable Financial Management Management Consulting KPMG en España

# Cloud facilita la transformación



## Tendencias de mercado

- Adopción creciente de aplicaciones de negocio en Cloud
- Integración tecnológica crítica para el negocio
- Deseo de aprovechar el análisis de big data
- Dirigir la adopción de las mejores prácticas de sistemas
- Integración de aplicaciones SaaS, Cloud privado y on-premise con las funciones claves transversalmente en toda la organización



## Retos y oportunidades

- Sistemas obsoletos y altamente personalizados
- Heterogeneidad de sistemas en la organización
- Falta de una inteligencia y análisis de big data en la organización
- Tecnología no alineada con los requerimientos críticos del negocio
- Alto coste de infraestructura técnica
- Retos asociados a la integración
- Riesgo de cumplimiento regulatorio y seguridad de la información



## Prejuicios más comunes frente a la adopción de Cloud

- Integración de Cloud en el negocio
- Análisis de la información de negocio
- Gestión del cambio
- Unificación de las interfaces móviles de usuario
- Continuas actualizaciones y mejoras



## Preguntas clave

- ¿Soporta nuestro plan de sistemas las prioridades estratégicas de la organización?
- ¿Podemos interiorizar la estandarización de Cloud y el concepto de "utility" tecnológica para lograr crecimiento y reducir costes?
- ¿Qué están haciendo nuestros competidores?
- ¿Cómo dará soporte nuestro ERP a los requerimientos legislativos y regulatorios en forma, de manera eficiente y en tiempo?
- ¿Cuál es el business case?
- ¿Cómo mantenemos la integridad y seguridad de la información en Cloud?
- ¿Cuál será la implicación de nuestra organización, personas y capacidades?
- ¿Cómo contrataremos y controlaremos los SLAs, el desempeño y la calidad?
- ¿Cómo podemos maximizar el uso de los activos existentes?



## ¿Dónde empezar?

¿Necesita ayuda para responder a las preguntas clave?

¿No está seguro de por dónde empezar?

La práctica de Financial Management de KPMG puede ayudar a identificar la oportunidades de valor tanto internas como externas.

Nuestras recomendaciones estarán alineadas con la creación de valor para el negocio desde la función financiera.

## Contactos

### **Belén Díaz Sánchez**

Socio Responsable Financial Management  
KPMG en España

**T:** +34 91 451 32 52

**E:** belendiaz@kpmg.es

### **Jorge Lourenco Dos Santos**

Socio responsable de IT Advisory  
KPMG en España

**T:** +34 91 456 34 14

**E:** jorgemanuellourenco@kpmg.es

### **Antonio Pino Quintario**

Director, Financial Management  
KPMG en España

**T:** +34 91 451 32 97

**E:** antoniopino@kpmg.es

### **José Manuel Cea García**

Socio de IT Advisory  
KPMG en España

**T:** +34 91 456 59 40

**E:** jcea@kpmg.es

La información aquí contenida es de carácter general y no va dirigida a facilitar los datos o circunstancias concretas de personas o entidades. Si bien procuramos que la información que ofrecemos sea exacta y actual, no podemos garantizar que siga siéndolo en el futuro o en el momento en que se tenga acceso a la misma. Por tal motivo, cualquier iniciativa que pueda tomarse utilizando tal información como referencia, debe ir precedida de una exhaustiva verificación de su realidad y exactitud, así como del pertinente asesoramiento profesional.

© 2016 KPMG Asesores S.L., sociedad española de responsabilidad limitada y firma miembro de la red KPMG de firmas independientes afiliadas a KPMG International Cooperative ("KPMG International"), sociedad suiza. Todos los derechos reservados.

KPMG y el logotipo de KPMG son marcas registradas de KPMG International Cooperative ("KPMG International"), sociedad suiza.