



Modernste digitale forensische Technologie

Advisory
Cyberlab

kpmg.ch

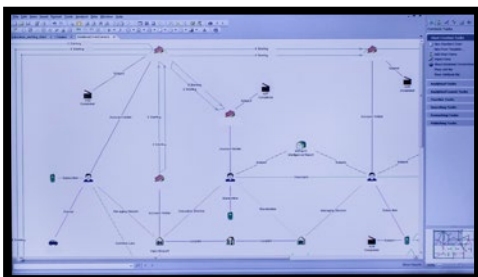
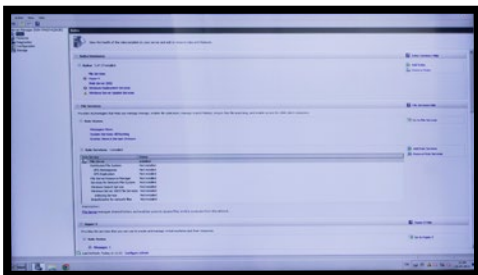


Forensic Technology

In einem Umfeld, das von der permanenten Verfügbarkeit von Informationsinfrastrukturen und mobilen Daten- und Informationszugriffen geprägt ist, nehmen deliktische Handlungen und Fälle von «non-compliance» ein immer bedrohlicheres Ausmass an.

Gezielte elektronische Angriffe sowohl externer als auch interner Täter auf Informationssysteme und betrügerische Handlungen mit Mitteln der elektronischen Datenverarbeitung machen beinahe täglich Schlagzeilen. Der facettenreiche Einsatz von Computern, insbesondere im Bereich der Wirtschaftskriminalität, stellt hohe Anforderungen an die Bekämpfung dieser Form von Cybercrime.

KPMG Forensic begegnet diesen Anforderungen mit forensischer Technologie und einem interdisziplinären Team aus IT-Spezialisten, Ermittlern, Wirtschaftsprüfern und Juristen. Durch den Einsatz aktueller und international anerkannter forensischer Werkzeugen, kombiniert mit langjähriger Erfahrung auf dem Gebiet der forensischen Informationstechnologie, bieten wir für jeden Fall eine umfassende und zielorientierte Lösung an.



Unser 4-Phasen-Modell zur Fallbearbeitung

1. Identifikation der Beweismittel

Wir zeigen auf, wo elektronische Indizien und Beweise zu finden sind und berücksichtigen dabei lokal vorhandene Datenquellen sowie vernetzte Strukturen mit ausgelagerten Datenbeständen (z.B. Cloud Dienste). Gegenstand unserer Untersuchung sind alle zur Verfügung stehenden Datenträger – vom Laptop bis zum Unix-Mainframe, vom Mobiltelefon bis zum GPS Gerät.

2. Sicherstellung von Beweisen

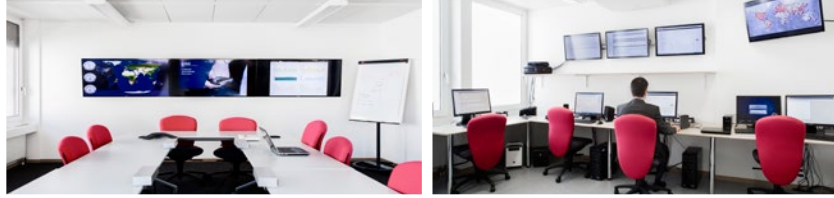
Die Beweissicherung kann entweder direkt in unserem Speziallabor CYBERLAB oder auch bei unseren Kunden direkt vor Ort durchgeführt werden. Ziel der Beweissicherung ist es, digitale Spuren gerichtsverwertbar auf unseren Medien abzubilden. Dabei werden weder die Originaldaten verändert, noch die zu untersuchenden Systeme beeinträchtigt. Wir decken gelöschte und versteckte Dateien oder deren Fragmente auf und sichern die vom Täter unauffindbar geglaubten Beweise.

3. Analyse der gesicherten Beweise

Mit leistungsstarken Systemen und Werkzeugen untersuchen wir die gesicherten Daten in unserem Labor nach fallspezifischen Elementen und setzen die Mosaiksteine zusammen, die eine differenzierte Beweisführung ermöglichen. Je nach Fall werden erste Analysetätigkeiten auch schon vor Ort durchgeführt.

4. Präsentation der Beweismittel

Wir bereiten die ursprünglich nur in elektronischer Form vorhandenen Beweise unter Berücksichtigung aller formaljuristischen Anforderungen auf und stellen sie in gerichtsverwertbarer Form dar. Unser Vorgehen und unsere Ergebnisse sind immer eindeutig nachvollziehbar, reproduzierbar und transparent. Bei Bedarf treten wir auch als Gutachter oder Gerichtssachverständige auf.



CYBERLAB - Das KPMG Forensic & Security Labor

Durch unsere IT-gestützten forensischen Untersuchungen decken wir Computerkriminalität auf. Die Ermittlungen finden in einem geschützten Labor statt, in dem die Daten aufbereitet, wiederhergestellt und elektronische Tathergänge rekonstruiert werden. Von dort aus prüfen wir auch den aktuellen IT-Sicherheitszustand bei unseren Kunden, indem wir unter anderem Ethical Hacking Tests und Schwachstellenanalysen von IT Systemen durchführen.

Das CYBERLAB verfügt über physisch dedizierte Netzwerke, welche unabhängig von unserem KPMG Netzwerk arbeiten. Alle forensischen Werkzeuge sind nur an dieses Netzwerk angeschlossen und haben keine Verbindung zur Aussenwelt. Damit stellen wir sicher, dass die hochsensitiven Daten unserer Kunden den Raum und unsere Systeme nicht verlassen.

Durch spezielle Sicherheitstüren und eine Schleuse ist der Zutritt in das CYBERLAB nur wenigen Mitarbeitern gewährt und wird elektronisch protokolliert. Unsere Serversysteme sind kameraüberwacht und die Türen sind mit einem eigenen Alarmsystem verbunden.

Diese und weitere Massnahmen, welche hier aus Sicherheitsgründen nicht aufgeführt werden können, stellen sicher, dass Kundendaten vollständig vertraulich behandelt werden.

Globale Verfügbarkeit

Unser Experten-Team bietet, im Rahmen der gesetzlichen Vorgaben, grenzüberschreitende forensische Dienstleistungen an und kann durch die globale Aufstellung auch international mit sehr kurzen Reaktionszeiten dienen.

Wobei können wir helfen?

- Aufdeckung von Wirtschaftskriminalität und Fehlverhalten
- Beratung und Prüfung der Einhaltung von Richtlinien und Verträgen
- Reduzierung der Risiken für dolose Handlungen auf ein Minimum
- Verhinderung von Gerichtsverfahren und regulatorischen Strafen
- Unterstützung bei der Wiederbeschaffung von verlorenen Vermögenswerten
- Beratung bei der Wahrung und Wiederherstellung der wirtschaftlichen Reputation

Wer wir sind

Ihr Nutzen ist unsere jahrelange Erfahrung. Mehr als 2'500 forensische Experten sind in allen Regionen der Welt für uns tätig. KPMG Forensic beschäftigt Informatikspezialisten, Wirtschaftsprüfer, Betriebswirtschaftler, Juristen, Bewertungs- und Finanzberater, technische Sachverständige, Fachleute für Ethik- und Integritätsfragen, Ermittler und ehemalige Staatsanwälte in interdisziplinären Teams.



Was können wir für Sie tun?

Wir unterstützen Sie schnell und diskret, beantworten Fragen zu Schadenumfang und -höhe und den zu ergreifenden Massnahmen.

Wir helfen Sofortmassnahmen einzuleiten, Prioritäten zu setzen und eine Untersuchungsstrategie zu definieren.

Wir klären Sachverhalte auf, identifizieren mögliche interne und externe Täter und führen Befragungen durch.

Wir unterstützen bei der Einleitung von Zivilprozessen und Strafuntersuchungen umfangreich.

Als Industrie- oder Dienstleistungsunternehmen sowie als Anwaltskanzlei erhalten Sie von uns Beratung und aktive Unterstützung bei der Ermittlungs- und Untersuchungsarbeit mittels Hochtechnologie. Darüber hinaus unterstützen wir bereits heute staatliche Organe wie die Staatsanwaltschaft und die Polizei am Einsatzort.

Kontakt

KPMG AG

Badenerstrasse 172
Postfach
8036 Zürich

kpmg.ch

Philippe Fleury

Partner
Head Forensic

+41 58 249 37 53
pfleury@kpmg.com

Gerben Schreurs

Partner
Forensic

+41 58 249 48 29
gschreurs1@kpmg.com

Jörg Ochsner

Partner
Forensic

+41 58 249 47 89
joergochsner@kpmg.com

Die hierin enthaltenen Informationen sind allgemeiner Natur und beziehen sich daher nicht auf die Umstände einzelner Personen oder Rechtsträger. Obwohl wir uns bemühen, genaue und aktuelle Informationen zu liefern, besteht keine Gewähr dafür, dass diese die Situation zum Zeitpunkt der Herausgabe oder eine künftige Situation akkurat widerspiegeln. Die genannten Informationen sollten nicht ohne eingehende Abklärungen und professionelle Beratung als Entscheidungs- oder Handlungsgrundlage dienen.

© 2016 KPMG AG ist eine Konzerngesellschaft der KPMG Holding AG und Mitglied des KPMG Netzwerks unabhängiger Mitgliedsfirmen, der KPMG International Cooperative («KPMG International»), einer juristischen Person schweizerischen Rechts. Alle Rechte vorbehalten.