



cutting through complexity™



Greater Paris Investment Agency

GLOBAL CITIES INVESTMENT MONITOR 2016

THE NEW RANKINGS, TRENDS AND CRITERIA

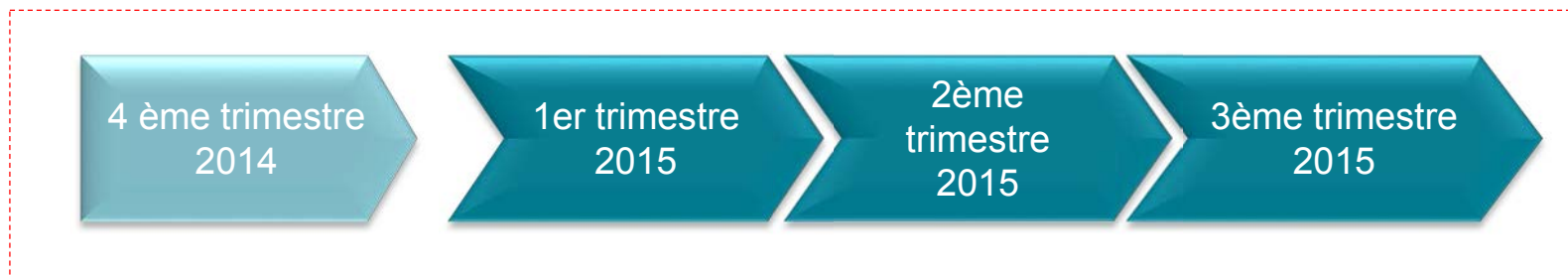
- ▶ **L'Edition 2016 est la 7ème édition de l'Observatoire**
- ▶ **Une étude Paris-Ile de France Capitale Economique et KPMG**
- ▶ **Réalisée en exclusivité mondiale**
- ▶ Publication en février 2016
- ▶ Avec un sondage Opinion Way sur les perceptions des investisseurs à paraître en mai 2016
- ▶ Et leurs projets à 3 ans



- ▶ **« FDI Markets » : base de données du *Financial Times* depuis janvier 2003**
 - Plus de 155 000 projets d'investissements internationaux
 - 71 000 entreprises dans le monde
 - 12 600 sources d'information : journaux, magazines, associations, sites, etc.

- ▶ **Les investissements internationaux étudiés sont dits « Greenfield »**
 - Créateurs d'emplois et d'activités nouvelles, ils ont pour objectif de développer ou d'étendre un site
 - Il peut s'agir de joint-ventures
 - Ne sont pas inclus :
 - les fusions & acquisitions
 - les privatisations et les alliances
 - les investissements purement financiers

L'année considérée commence au 4^{ème} trimestre :



Les chiffres sont arrêtés au 31 janvier, soit 4 mois après la fin de la période considérée

Europe

Paris / Ile-de-France

Grand Londres

Barcelone / Catalogne

Madrid / Communauté de Madrid

Moscou / District Fédéral de Moscou

Dusseldorf /
Rhénanie-du-Nord-Westphalie (*)

Francfort / Hesse

Varsovie / Mazovie (*)

Dublin / Comté de Dublin (*)

Amsterdam / Hollande Septentrionale

Istanbul – Province d'Istanbul

Asie / Océanie

Mumbai / Agglomération de Mumbai

Bangalore / Karnataka (*)

New Delhi / Territoire de la capitale
nationale de New Delhi (*)

Tokyo / Agglomération de Tokyo

Séoul / Agglomération de Séoul

Shanghai / Agglomération de
Shanghai

Hong Kong / Hong Kong

Beijing / Municipalité de Beijing

Sydney / Nouvelles Galles du Sud (*)

Amériques

New York / Aire Métropolitaine
de New York

San Francisco / Baie de San
Francisco

São Paulo / Grand São Paulo

Toronto / Ontario (*)

Moyen-Orient

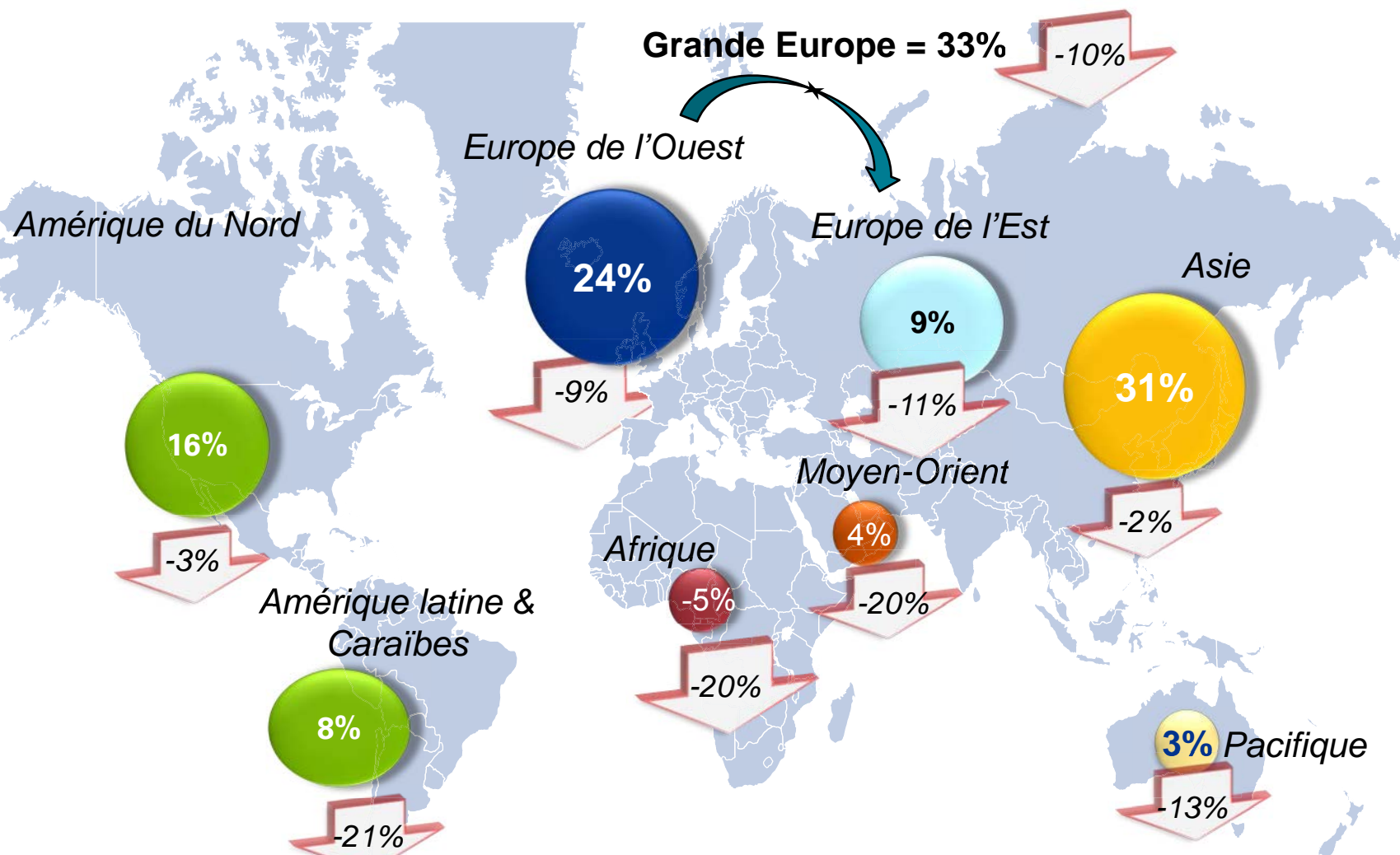
Abu Dhabi / Abu Dhabi (*)

(*) Métropoles intégrées au panel depuis 2013

Résultats 2015



Dans un contexte de baisse (-8,7%), l'Asie Pacifique dépasse la grande Europe



Variation du nombre
d'investissements 2014/2015

Les BRICS reçoivent 21% de l'investissement mondial

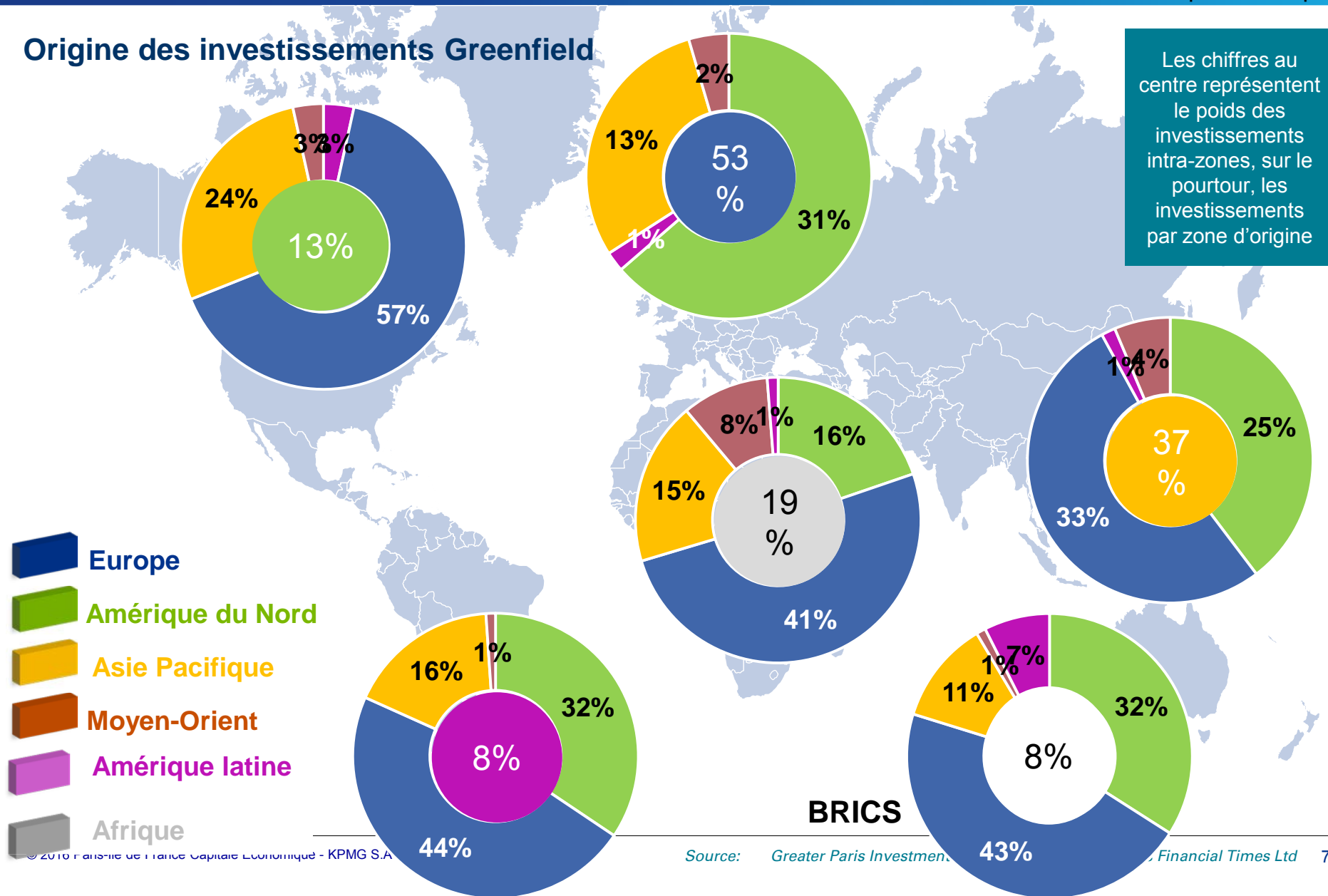
L'Europe continue d'investir en Amérique du Nord mais recule en Asie



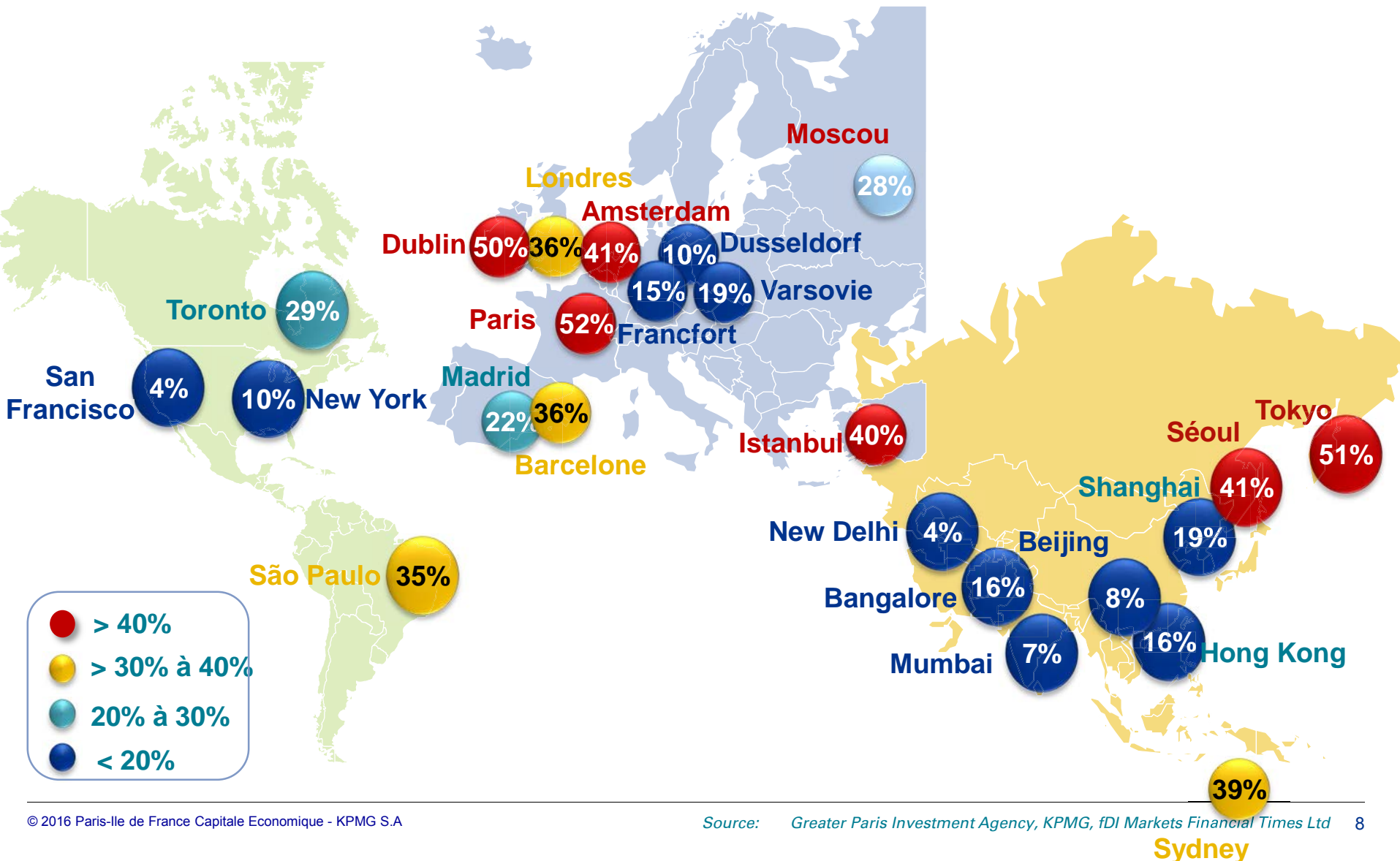
Paris-Ile de France Capitale Economique

Origine des investissements Greenfield

Les chiffres au centre représentent le poids des investissements intra-zones, sur le pourtour, les investissements par zone d'origine

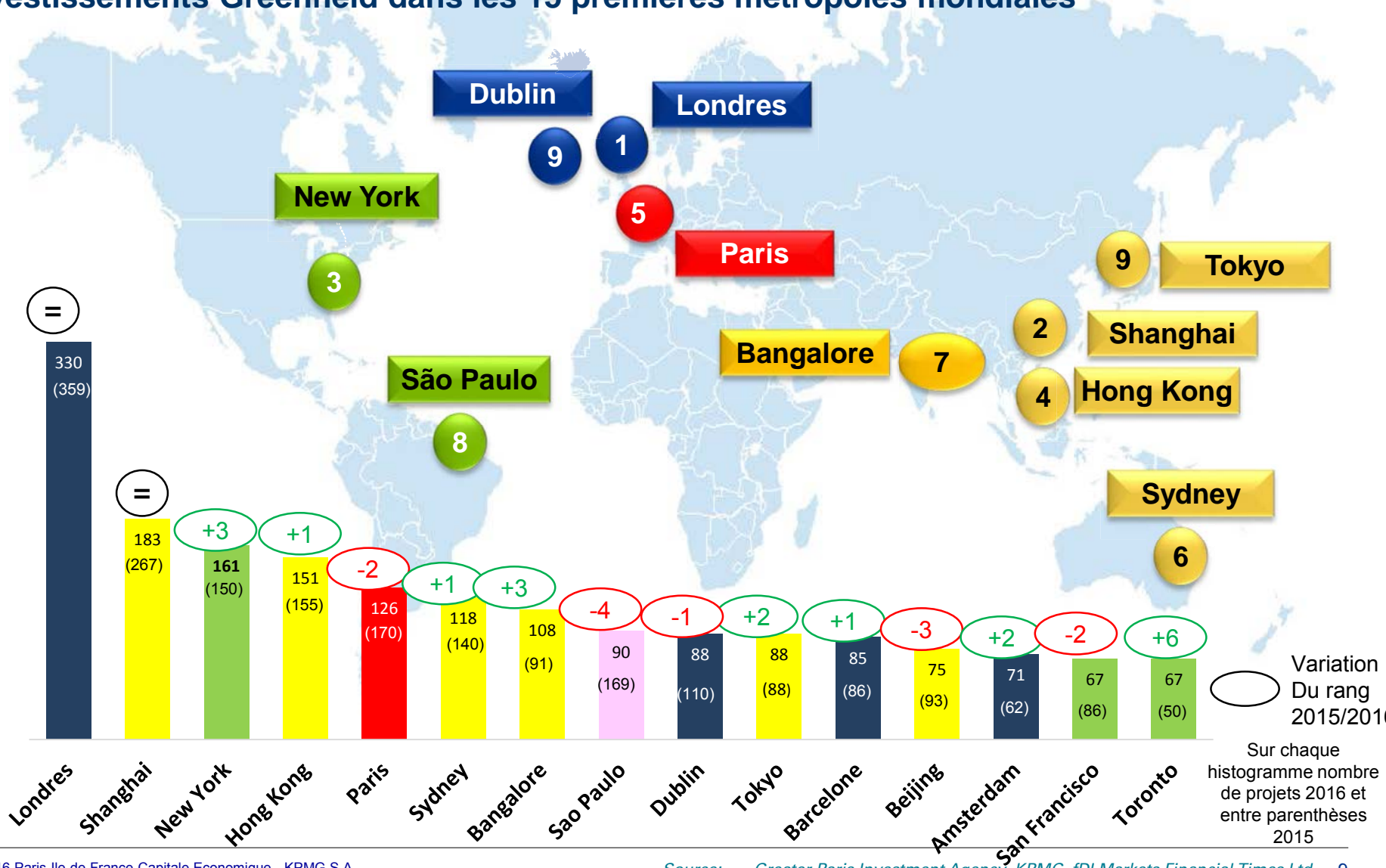


Poids des 25 métropoles sur le total de leur pays

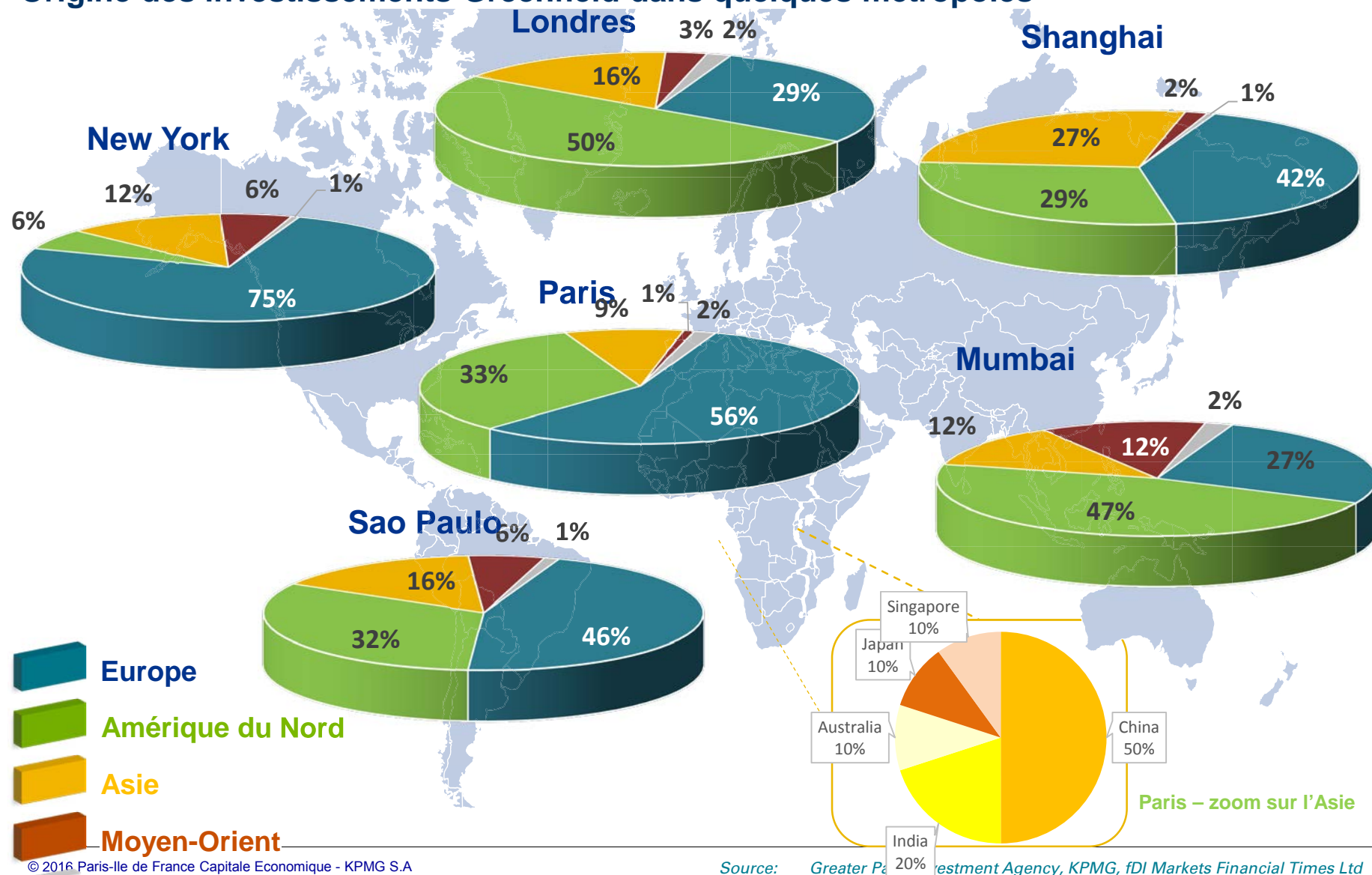




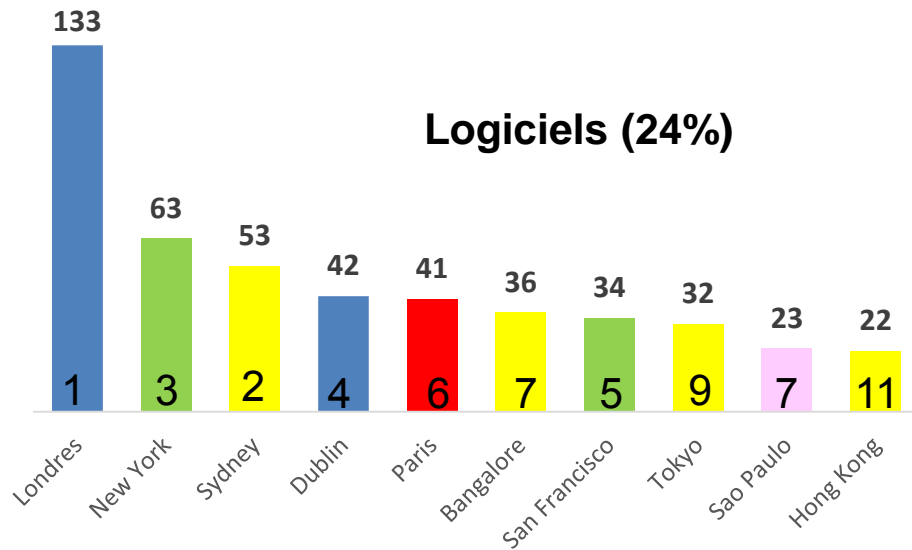
Investissements Greenfield dans les 15 premières métropoles mondiales



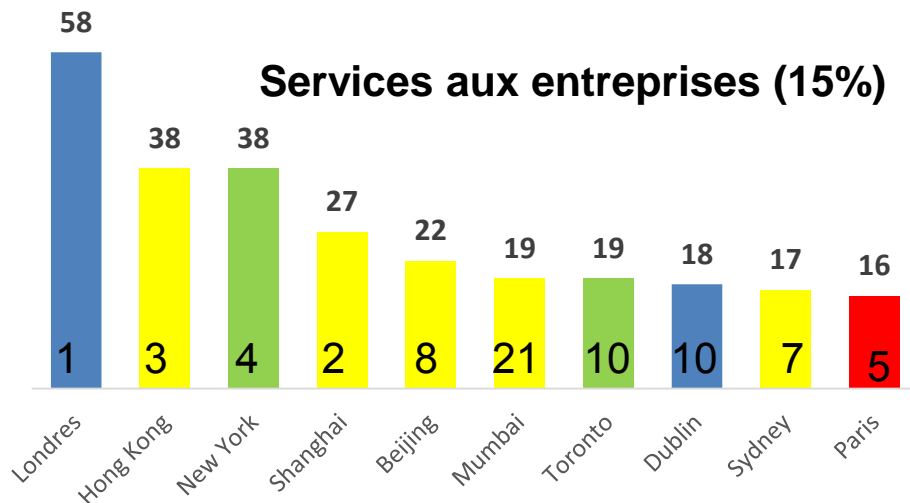
Origine des investissements Greenfield dans quelques métropoles



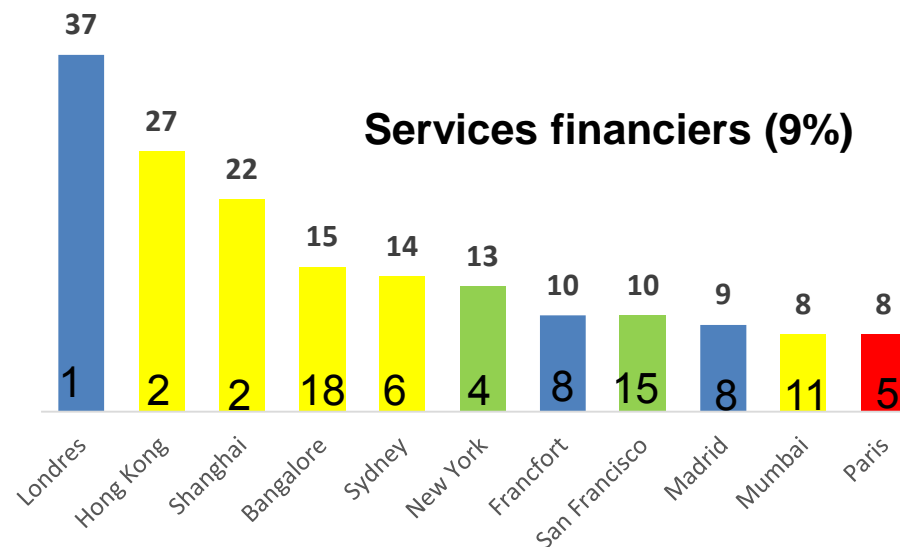
Logiciels (24%)



Services aux entreprises (15%)



Services financiers (9%)



Sur chaque histogramme, rang de la
métropole en 2015
Au dessus, nombre de projets 2016



Classement des métropoles pour les fonctions stratégiques

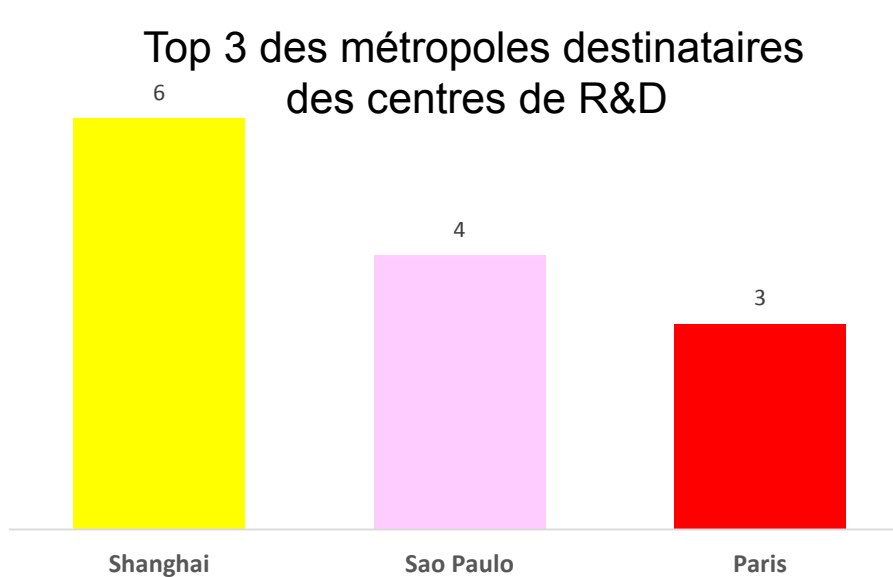


Paris classée dans tous les segments des fonctions stratégiques pérennise son image de centre de R&D

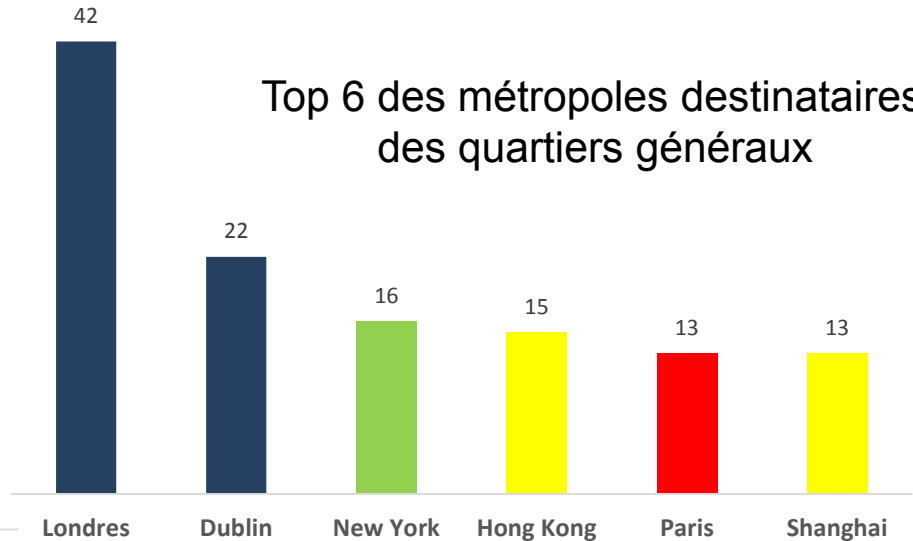


Paris-Ile de France Capitale Economique

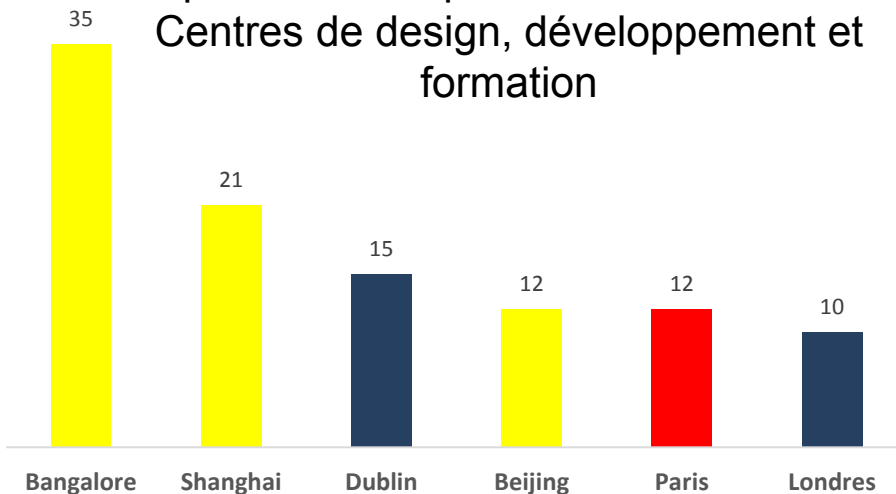
Top 3 des métropoles destinataires
des centres de R&D



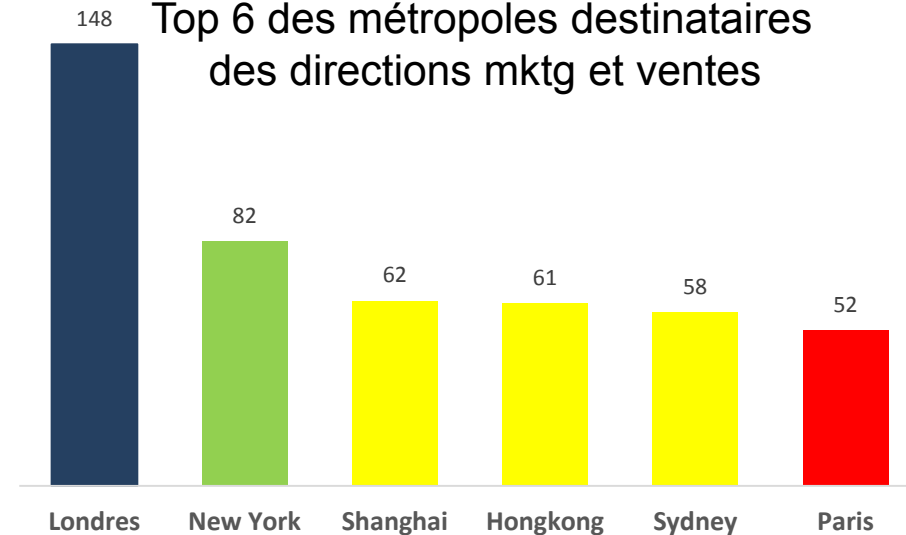
Top 6 des métropoles destinataires
des quartiers généraux



Top 6 des métropoles destinataires des
Centres de design, développement et
formation

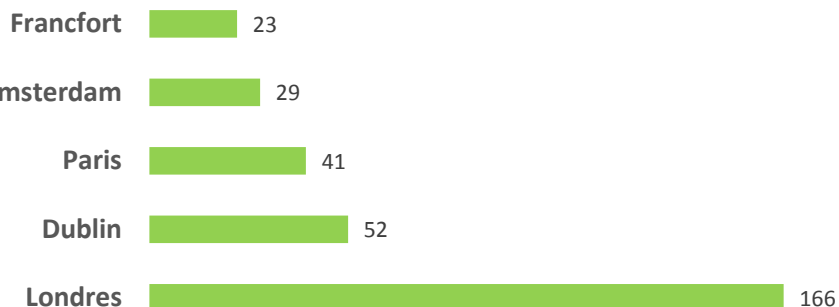


Top 6 des métropoles destinataires
des directions mktg et ventes

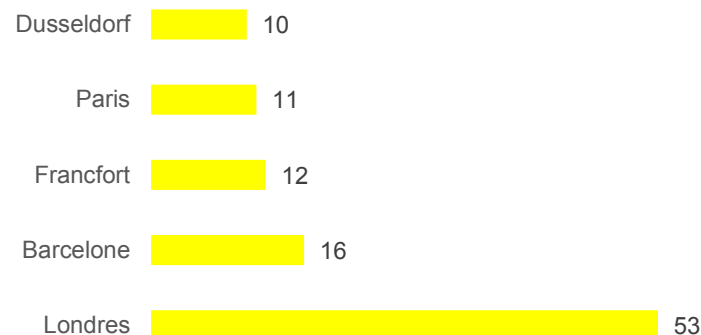


Classement des métropoles européennes par origine des investissements Greenfield

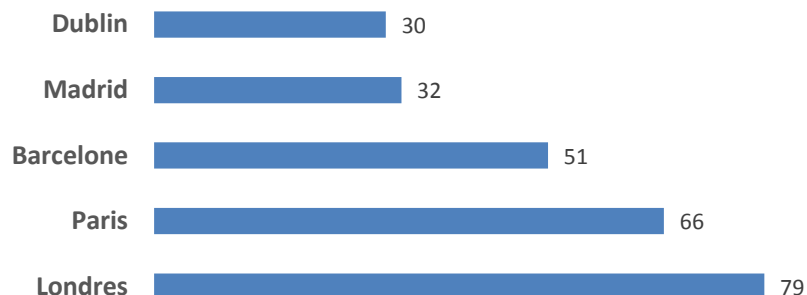
Amérique du Nord



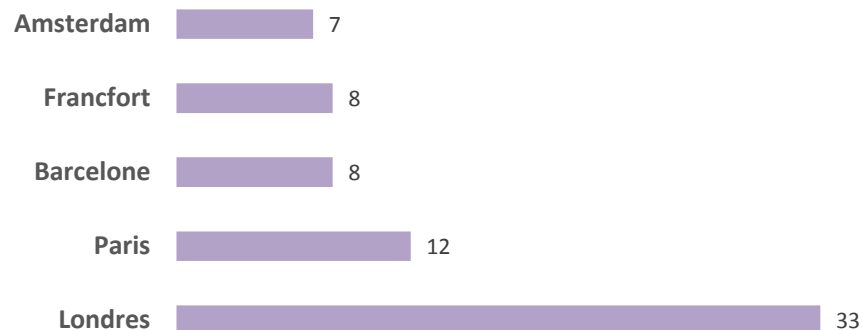
Asia-Pacific



Europe de l'Ouest

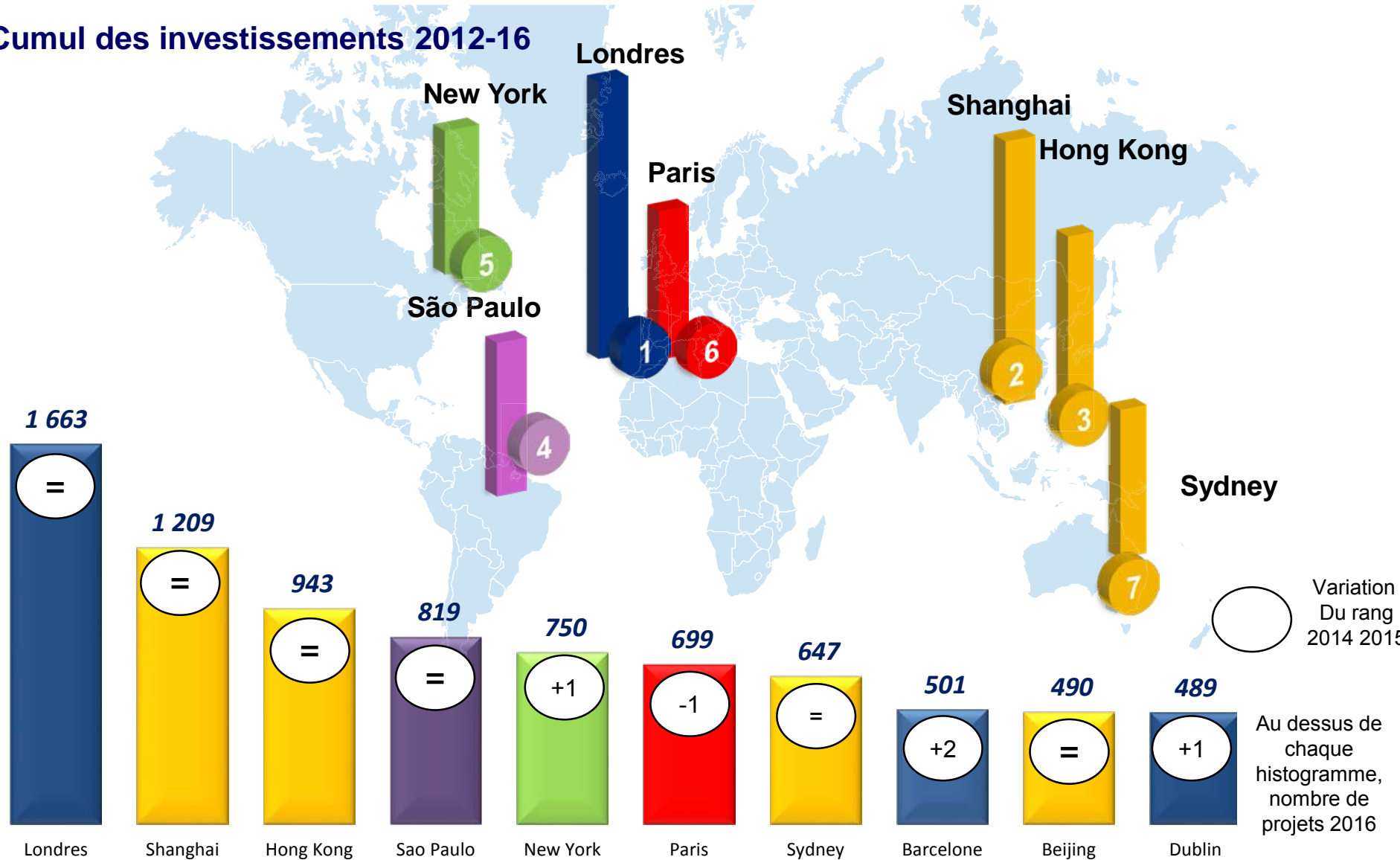


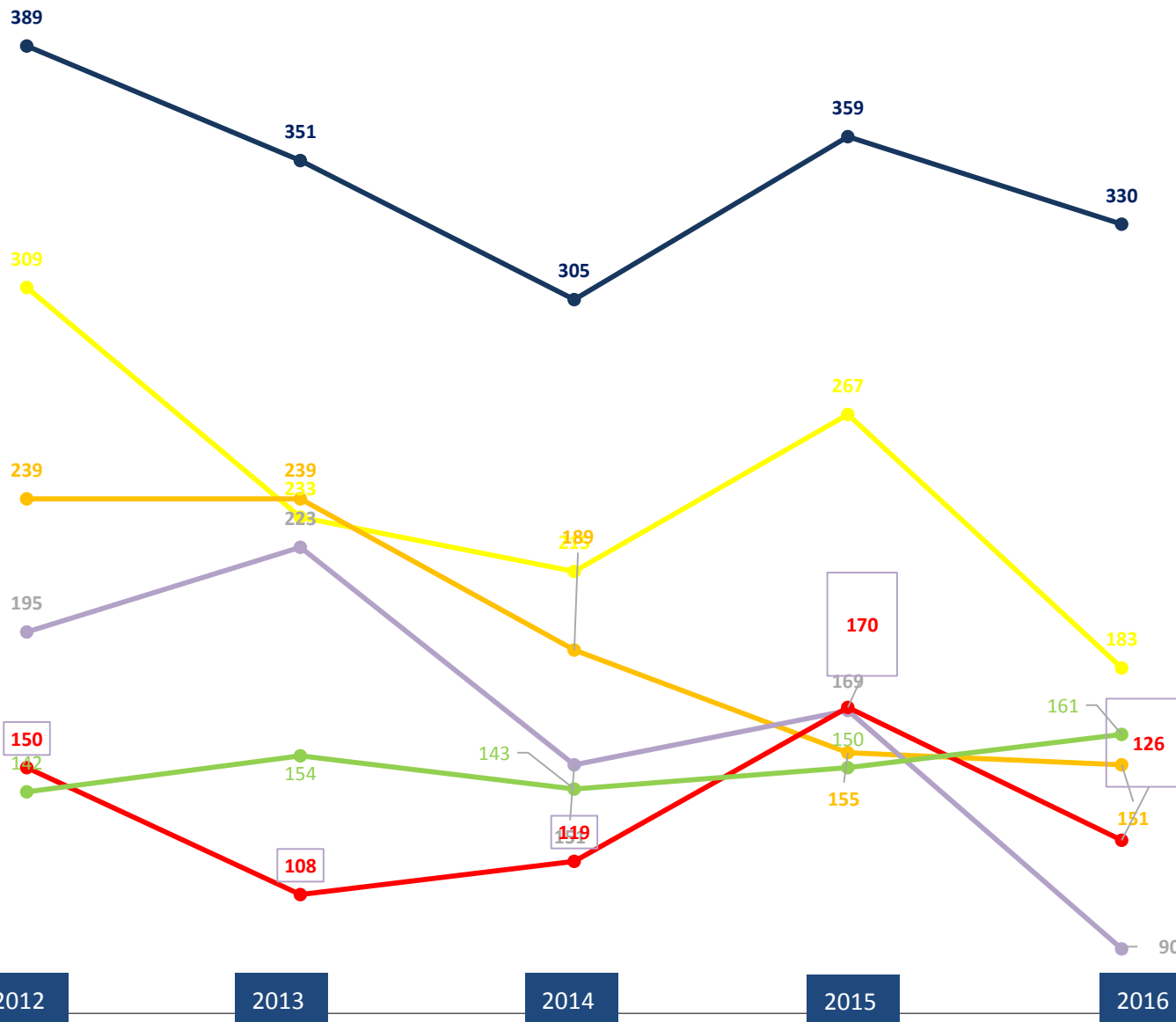
Brics



Bilan sur la période 2010 - 2014

Cumul des investissements 2012-16





Londres

Shanghai

New York

Hong Kong

Paris

São Paulo



Chiara Corazza
Paris-Ile de France Capitale Economique
Directeur Général

Tél : (33) 01 55 65 49 40
contact@paris-investment-agency.com
www.greater-paris-investment-agency.com

Jay Nirsimloo
Président de KPMG SA
01 55 68 90 37
www.kpmg.fr

© 2016 KPMG S.A., société anonyme d'expertise comptable et de commissariat aux comptes, membre français du réseau KPMG constitué de cabinets indépendants adhérents de KPMG International Cooperative, une entité de droit suisse. Tous droits réservés.

© 2016 Paris-Ile de France Capitale Economique. Paris-Ile de France Capitale Economique, créée il y a plus de vingt ans par la Chambre de Commerce et d'Industrie de Paris, rassemble une centaine de grandes entreprises françaises et internationales, garantes de son indépendance. Elle a notamment pour mission de mettre en valeur auprès des investisseurs étrangers les atouts majeurs de l'Ile-de-France et de renforcer son attractivité par des actions lobbying auprès des décideurs politiques et économiques.